

◆ 今週のコメント

- ・ クロイツフェルト・ヤコブ病(医原性)の報告が、1例(40歳代, 男性)あります。推定感染経路は、ヒト乾燥硬膜で、推定感染地域は、国内です。
- ・ 手足口病の定点当たり報告数は、5.30(212例)で、第28週(12.68)をピークに減少していますが、依然として例年に比べ、報告数が非常に多くなっています。年齢階級別では、1歳が最も多く55例(26.0%)で、以下、2歳 45例(21.2%)、0歳 37例(17.4%)、3歳 27例(12.7%)となっています。
- ・ 感染性胃腸炎の定点当たり報告数は、2.75(110例)で、前週(2.48)に比べ増加しています。年齢階級別では、全年齢群に渡っていますが、1歳が22例(20.0%)で最も多く、次いで2歳の14例(12.7%)となっています。
- ・ ヘルパンギーナの定点当たり報告数は、1.68(67例)で、前週に比べ減少していますが、全国では、依然として多い状態が続いていますので、動向にご注意ください。
- ・ RSウイルス感染症の報告が、2例あります。例年夏季には、ほとんど報告がありませんが、第27週(7月4日～10日)より連続して1例～3例の報告があります。本年は、全国でも7月以降の報告数が例年に比べ多くなっていますので、動向にご注意ください。

◆ 今週のトピックス: <腸管出血性大腸菌感染症>

腸管出血性大腸菌感染症の報告が、先週の2例に引き続き10例あり、急増しています。詳細をトピックスに掲載しています。

◆ 発生状況

全数把握の感染症

- ・ 三類: 腸管出血性大腸菌感染症 10例【1月以降の累積報告数 20例】
- ・ 五類: クロイツフェルト・ヤコブ病(医原性) 1例 (第30週分)【1月以降の累積報告数 2例】

定点把握の主な感染症

(市内定点数 インフルエンザ定点67, 小児科定点40, 眼科定点10, 基幹定点1)

| 定点 | 感染症名 | 定点当たり報告数 | 報告数 |
|-----------------|-----------|----------|-----|
| インフルエンザ* | インフルエンザ | 0.01 | 1 |
| 小児科 (降順5位まで) | ① 手足口病 | 5.30 | 212 |
| | ② 感染性胃腸炎 | 2.75 | 110 |
| | ③ ヘルパンギーナ | 1.68 | 67 |
| | ④ 突発性発しん | 0.45 | 18 |
| | ⑤ 伝染性紅斑 | 0.35 | 14 |
| 眼科 | 流行性角結膜炎 | 0.40 | 4 |

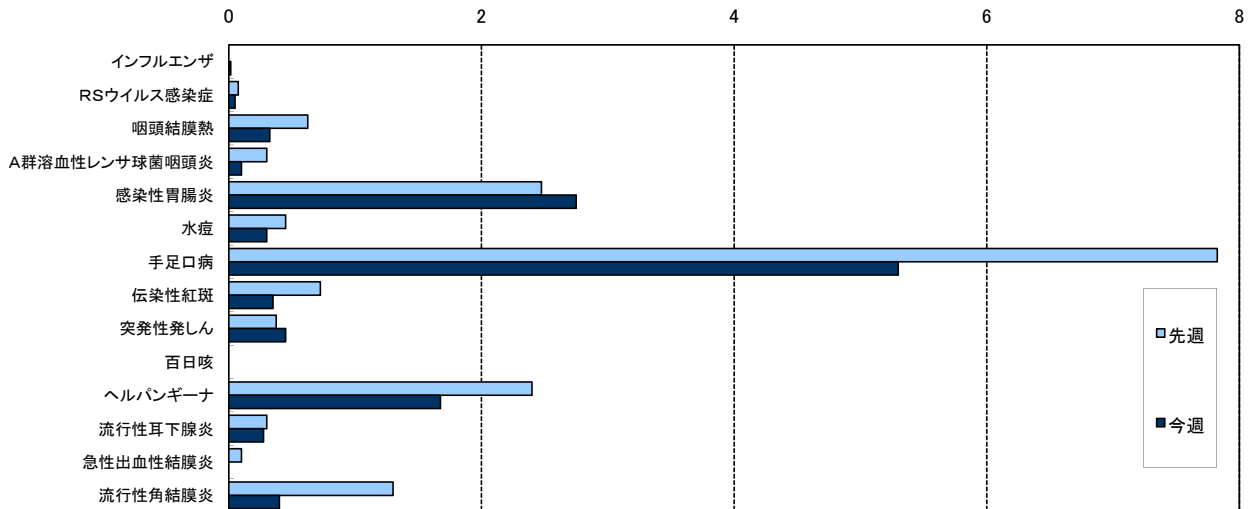
【次ページ以降の主な内容】

発生状況の概況グラフ / 今週のトピックス: <腸管出血性大腸菌感染症>

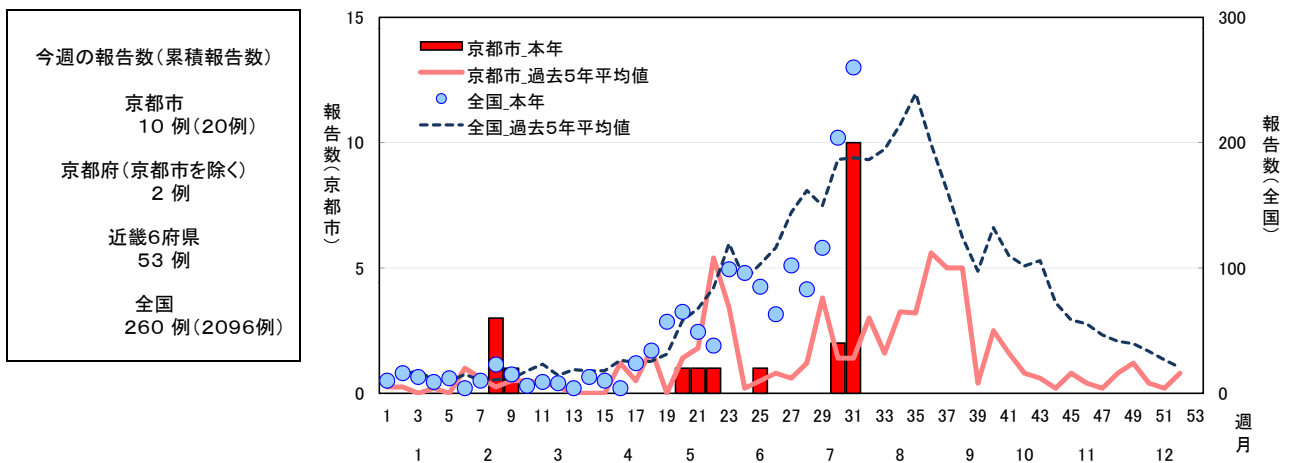
(注) 京都市のデータは、平成23年8月11日現在の報告数で、全国の還元データと若干異なる場合があります。また、本情報での患者数は、届出医療機関所在地での集計で、患者の住所を示すものではありません。

◆ 発生状況の概況グラフ

1 今週(第31週)と先週(第30週)の定点当たり報告数の比較

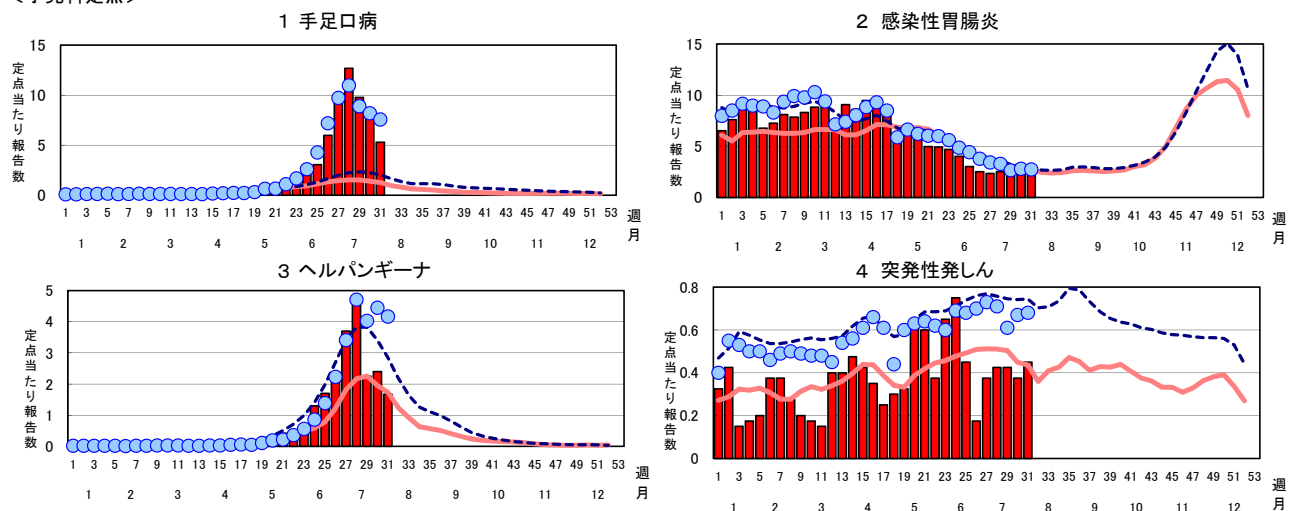


2 腸管出血性大腸菌感染症(三類感染症)の推移

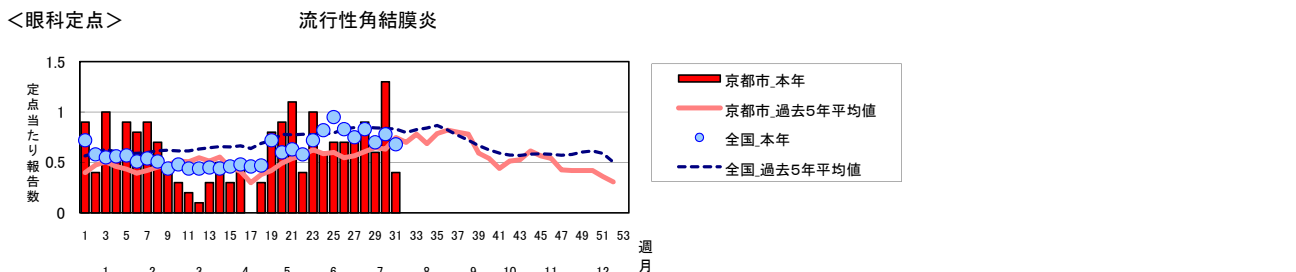


3 主な感染症の定点当たり報告数の推移

<小児科定点>



<眼科定点>



今週のトピックス: <腸管出血性大腸菌感染症>

腸管出血性大腸菌感染症の報告が、先週の2例に引き続き10例あり、急増しています。これまで、京都市において、集団発生の場合をのぞき、1週間に10例以上報告されたことはなく、非常に多い報告数となっています。今後の動向にご注意ください。

性別は、男性 5例、女性 5例、年齢階級は、10歳代 3例、20歳代 1例、30歳代 2例、60歳代 1例、70歳代以上 3例となっています。血清型別、毒素型は、不明の1例を除いて、全てO157(VT1VT2)で、推定感染経路は、経口感染が8例で、不明が2例です。今のところ、患者間に関連性は見られませんが、京都市は、原因究明のため継続して調査を実施しています。なお、血清型別、毒素型が不明の1例は、溶血性尿毒症症候群(HUS)を発症しています。

本年の累積報告数は20例で、年齢階級別では、例年に比べ、70歳代以上の占める割合が大きくなっています。

全国の都道府県別報告数の推移では、地域によってばらつきがみられています。

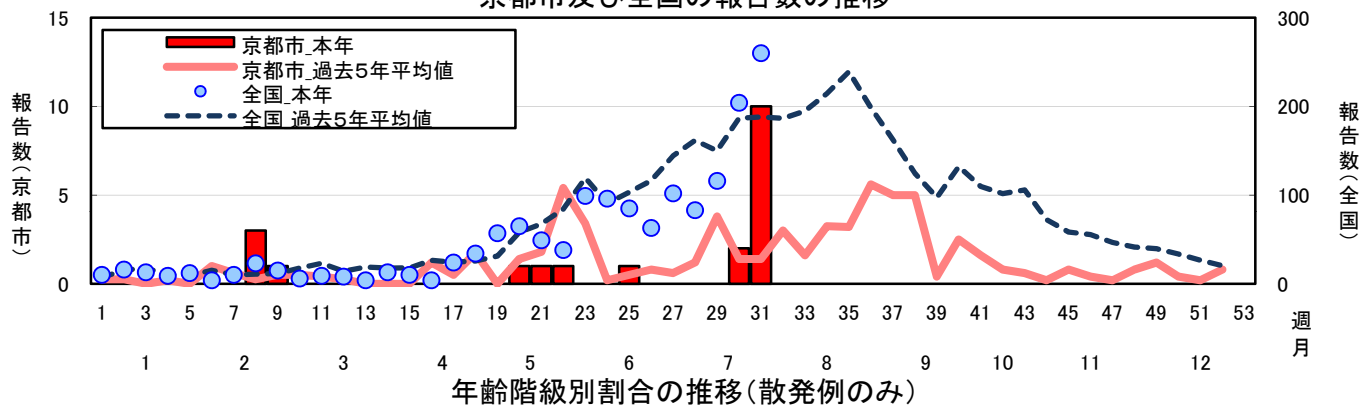
京都市は、今後も更に報告数の増加が予想される非常事態であることから、O157等警戒本部を設置しています。

また、医療機関におかれましては、腸管出血性大腸菌感染症を診断された場合は、速やかに所轄の保健センターに届出していただくようお願い致します。

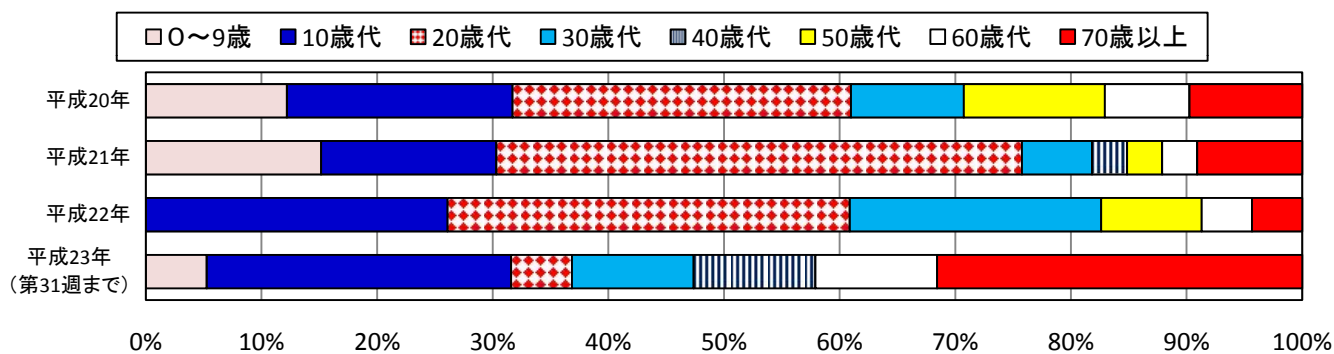
[医師の届出基準、届出の様式](京都市保健衛生推進室保健医療課のホームページ)

<http://www.city.kyoto.lg.jp/hokenfukushi/page/0000043726.html>

京都市及び全国の報告数の推移



年齢階級別割合の推移(散発例のみ)



全国の都道府県別報告数の推移

