

介護サービスの利用状況について

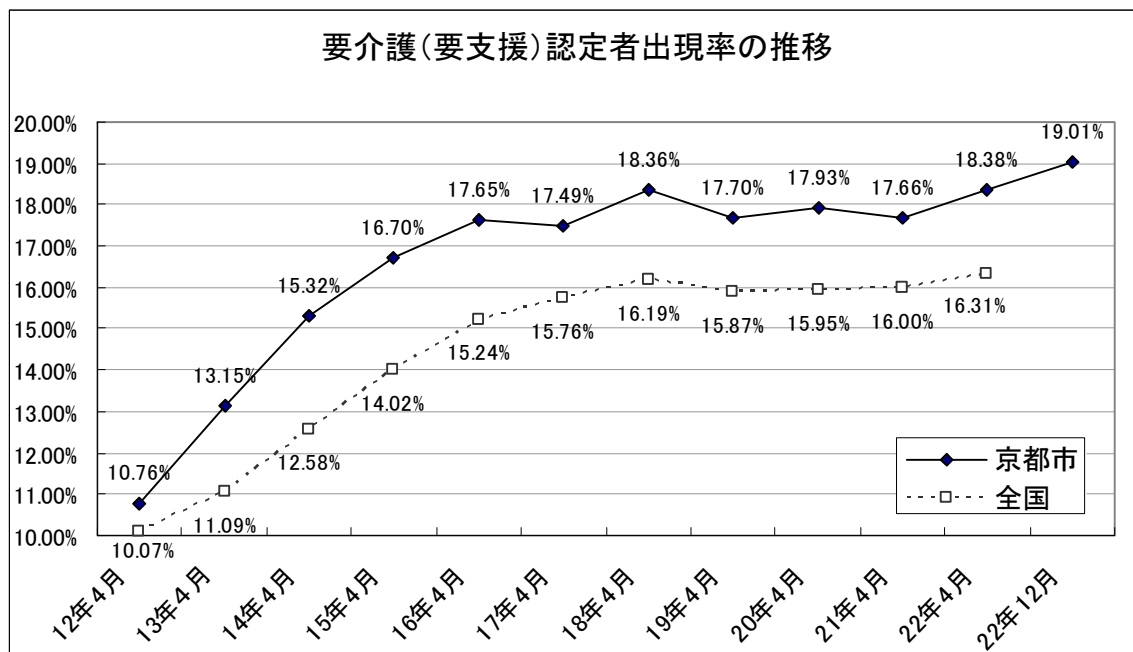
1	要介護認定の状況（平成22年12月末）	
（1）	被保険者数及び要介護認定者数の推移	1
（2）	新規申請者数の推移	2
（3）	要介護度別・要介護認定者数の推移	3
（4）	行政区別・要介護認定者数等	4
（5）	年齢別・要介護認定者の出現率	6
（6）	要介護度ごとの年齢構成	6
2	介護サービスの利用状況（平成22年10月）	
（1）	介護サービスの利用者数の推移	7
（2）	利用者の内訳	8
（3）	介護サービスの利用回数の推移	12
（4）	利用限度額に対する利用割合	21
（5）	各居宅サービスの利用率	22
（6）	各居宅サービスの平均利用回数	23
（7）	サービスの併用関係	23
3	給付費	
（1）	給付費の推移	24
（2）	給付実績と計画との比較	24
（3）	各サービスの給付実績	25
4	サービス提供事業所	28

1 要介護認定の状況

(1) 被保険者数及び要介護認定者数の推移

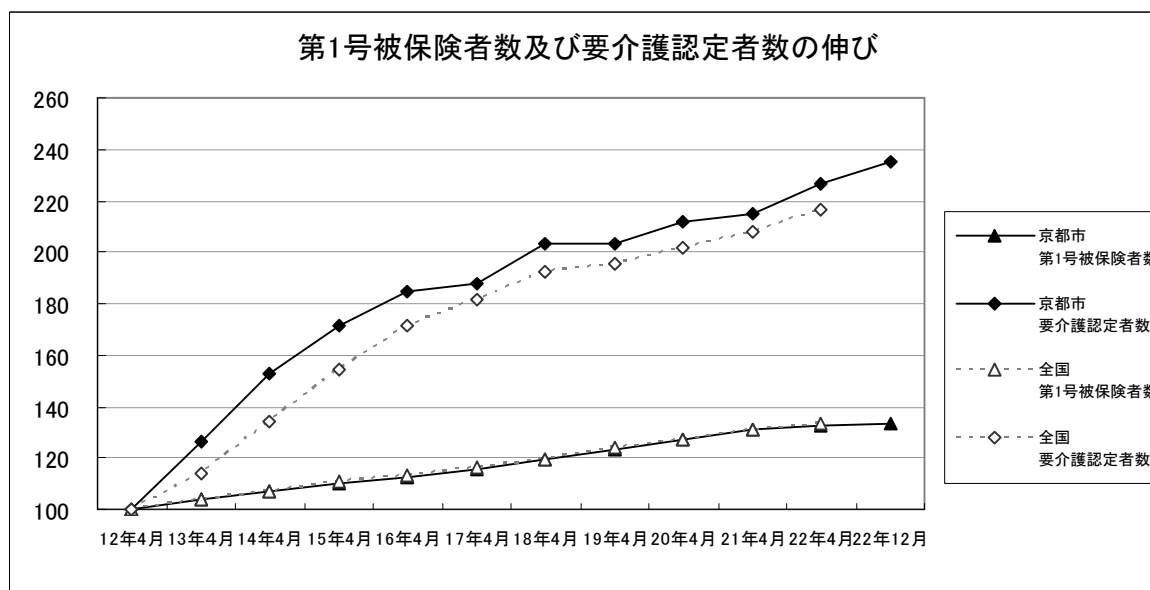
	12年4月	13年4月	14年4月	15年4月	16年4月	17年4月	18年4月	19年4月	20年4月	21年4月	22年4月	22年12月
第1号被保険者数(人)	247,588	256,588	265,079	273,260	278,273	286,188	295,414	305,687	314,581	323,974	328,611	329,561
要介護認定者数(人)	27,206	34,535	41,582	46,758	50,418	51,380	55,647	55,544	57,886	58,654	61,891	64,171
第1号被保険者の 要介護認定者数(人)	26,633	33,735	40,615	45,632	49,125	50,056	54,244	54,116	56,409	57,225	60,402	62,661
出現率	10.76%	13.15%	15.32%	16.70%	17.65%	17.49%	18.36%	17.70%	17.93%	17.66%	18.38%	19.01%

$$\text{※出現率} = \frac{\text{第1号被保険者の要介護認定者数}}{\text{第1号被保険者数}} \times 100 (\%)$$



全国平均の要介護認定者の出現率（高齢者人口に占める割合）16.31%（平成22年4月末現在）と比較して、本市の出現率は高い。その要因として、単身の高齢者の割合が高いことなどが考えられる。

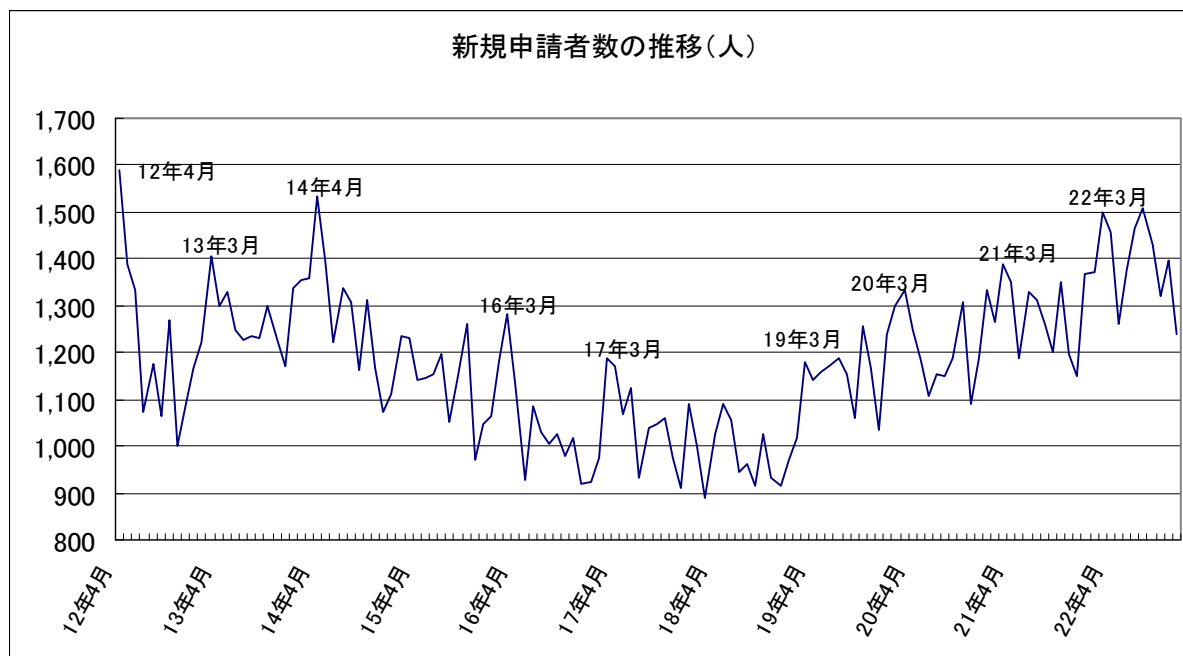
○第1号被保険者数及び要介護認定者数の伸び



※ 平成12年4月を100とした場合の伸び

第1号被保険者数の伸びに比べて、要介護認定者数の伸びが大きいため、出現率は高くなっている。

(2) 新規申請者数の推移



《参考》新規申請者数の平均値

○平成12年度・月平均 1,231人
 ○平成13年度・月平均 1,276人
 ○平成14年度・月平均 1,257人
 ○平成15年度・月平均 1,137人

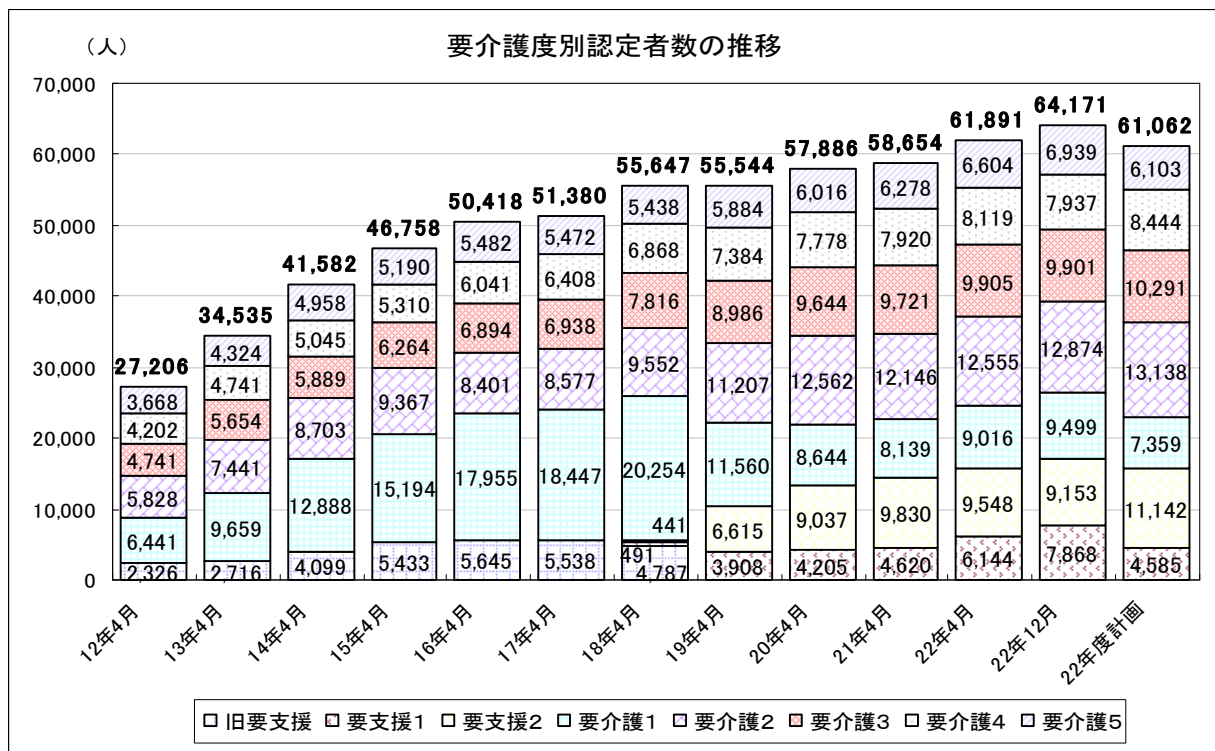
○平成16年度・月平均 1,018人
 ○平成17年度・月平均 1,025人
 ○平成18年度・月平均 1,002人
 ○平成19年度・月平均 1,184人

○平成20年度・月平均 1,216人
 ○平成21年度・月平均 1,298人
 ○全期間(平成12年4月～22年12月)
 ・月平均 1,180人

(3) 要介護度別・要介護認定者数の推移

	旧要支援	要支援1	要支援2	要介護1	要介護2	要介護3	要介護4	要介護5	計
12年4月	2,326	—	—	6,441	5,828	4,741	4,202	3,668	27,206
13年4月	2,716	—	—	9,659	7,441	5,654	4,741	4,324	34,535
14年4月	4,099	—	—	12,888	8,703	5,889	5,045	4,958	41,582
15年4月	5,433	—	—	15,194	9,367	6,264	5,310	5,190	46,758
16年4月	5,645	—	—	17,955	8,401	6,894	6,041	5,482	50,418
17年4月	5,538	—	—	18,447	8,577	6,938	6,408	5,472	51,380
18年4月	4,787	491	441	20,254	9,552	7,816	6,868	5,438	55,647
19年4月	—	3,908	6,615	11,560	11,207	8,986	7,384	5,884	55,544
20年4月	—	4,205	9,037	8,644	12,562	9,644	7,778	6,016	57,886
21年4月	—	4,620	9,830	8,139	12,146	9,721	7,920	6,278	58,654
22年4月	—	6,144	9,548	9,016	12,555	9,905	8,119	6,604	61,891
22年12月	—	7,868	9,153	9,499	12,874	9,901	7,937	6,939	64,171
22年度計画	—	4,585	11,142	7,359	13,138	10,291	8,444	6,103	61,062

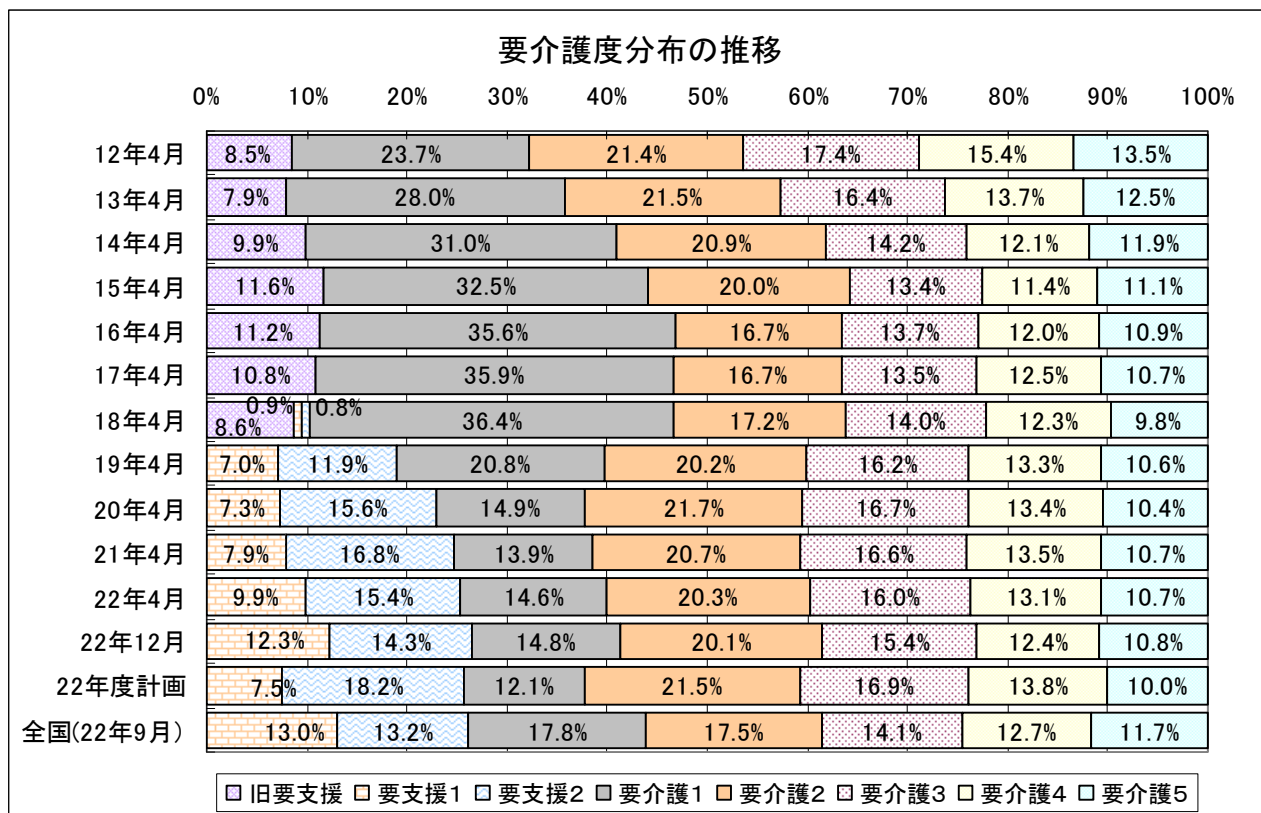
平成22年度は、要支援1及び要介護1・5は計画上の見込み数を上回っているが、他は下回っている。特に、要支援1の乖離が大きい。



平成12年4月を100とした場合の伸び

	旧要支援・要支援1	要介護1・要支援2	要介護2	要介護3	要介護4	要介護5	計
京都市(22年12月)	338	290	221	209	189	189	236
全国 ^(※) (22年9月)	222	280	222	222	187	201	228

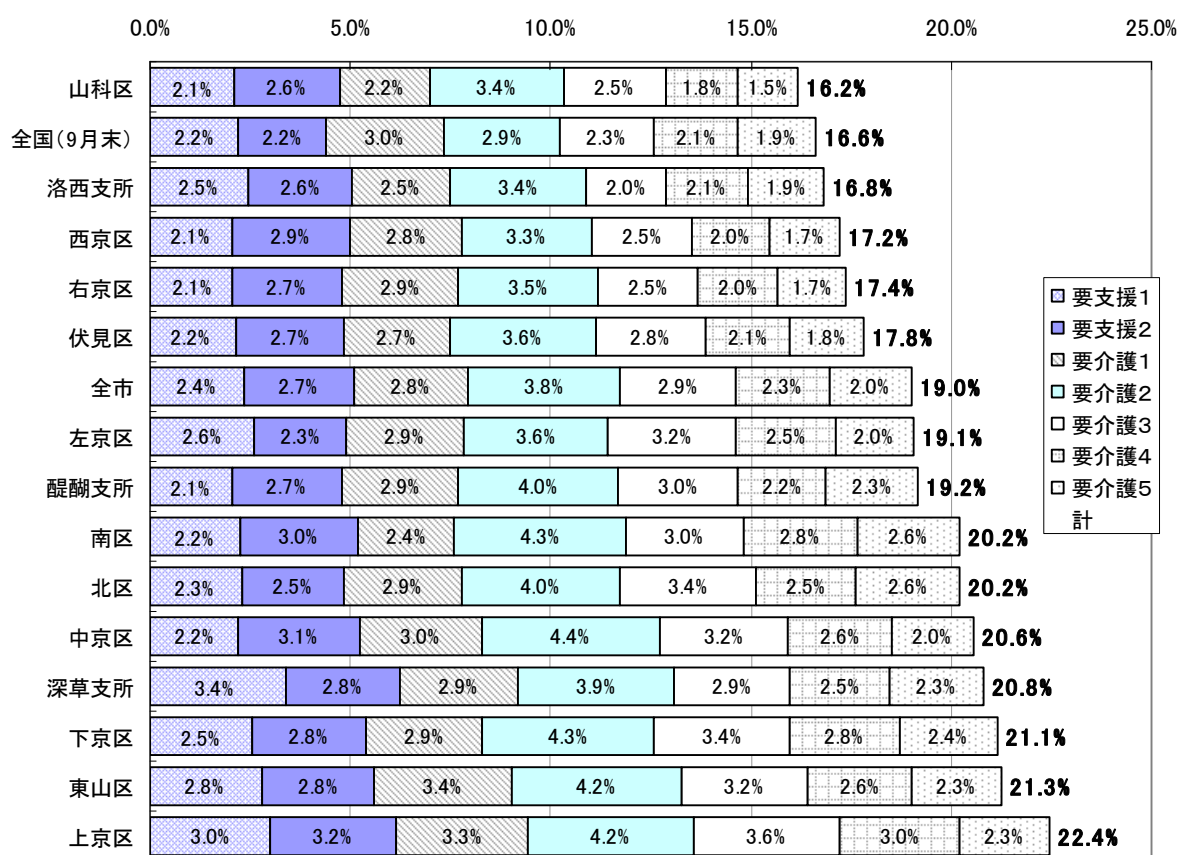
(※) 介護保険事業状況報告(暫定)をもとに、本市において算出。



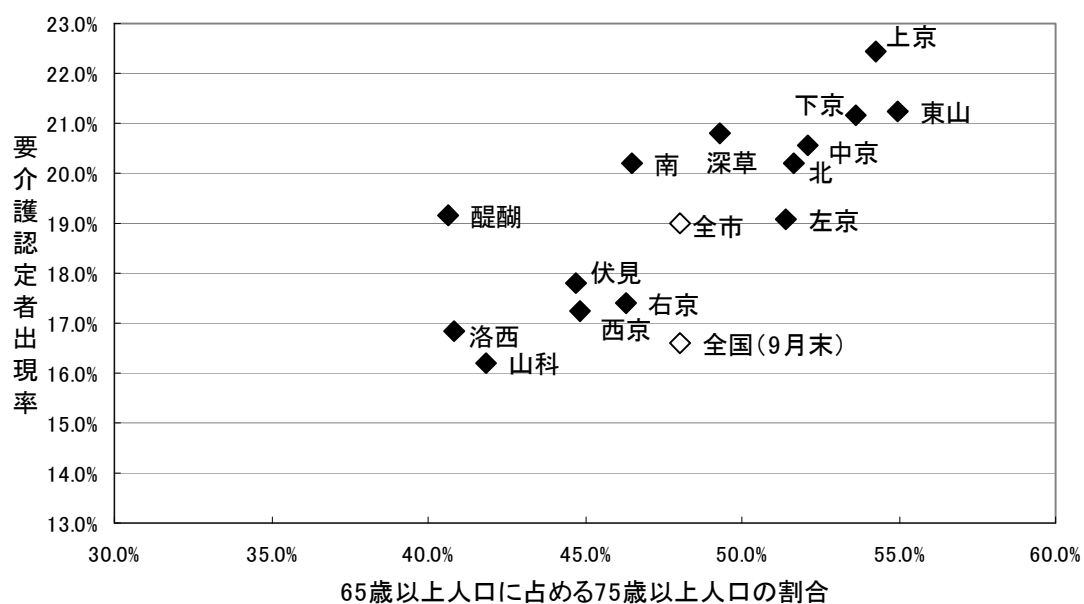
(4) 行政区別 要介護認定者数等 (平成22年12月末)

行政区	第1号 被保険者	要支援1	要支援2	要介護1	要介護2	要介護3	要介護4	要介護5	計	うち 第1号	出現率
北区	28,758	669	742	856	1,163	997	741	763	5,931	5,812	20.2%
上京区	20,652	617	661	691	875	764	627	483	4,718	4,635	22.4%
左京区	38,251	1,007	891	1,143	1,405	1,249	963	770	7,428	7,292	19.1%
中京区	23,445	517	725	721	1,067	772	618	495	4,915	4,818	20.6%
東山区	11,968	337	338	411	521	387	318	280	2,592	2,544	21.3%
山科区	30,356	649	802	697	1,059	790	566	488	5,051	4,913	16.2%
下京区	17,490	451	498	521	763	608	494	433	3,768	3,698	21.1%
南区	21,219	482	644	526	932	643	610	567	4,404	4,285	20.2%
右京区	45,492	941	1,255	1,353	1,641	1,169	929	809	8,097	7,910	17.4%
西京区	18,954	395	568	540	639	480	383	339	3,344	3,264	17.2%
洛西支所	12,042	297	315	302	421	256	260	237	2,088	2,026	16.8%
伏見区	32,935	724	910	901	1,238	948	733	614	6,068	5,860	17.8%
深草支所	14,718	504	427	448	594	431	381	348	3,133	3,059	20.8%
醍醐支所	13,281	278	377	389	556	407	314	313	2,634	2,545	19.2%
全区	329,561	7,868	9,153	9,499	12,874	9,901	7,937	6,939	64,171	62,661	19.0%

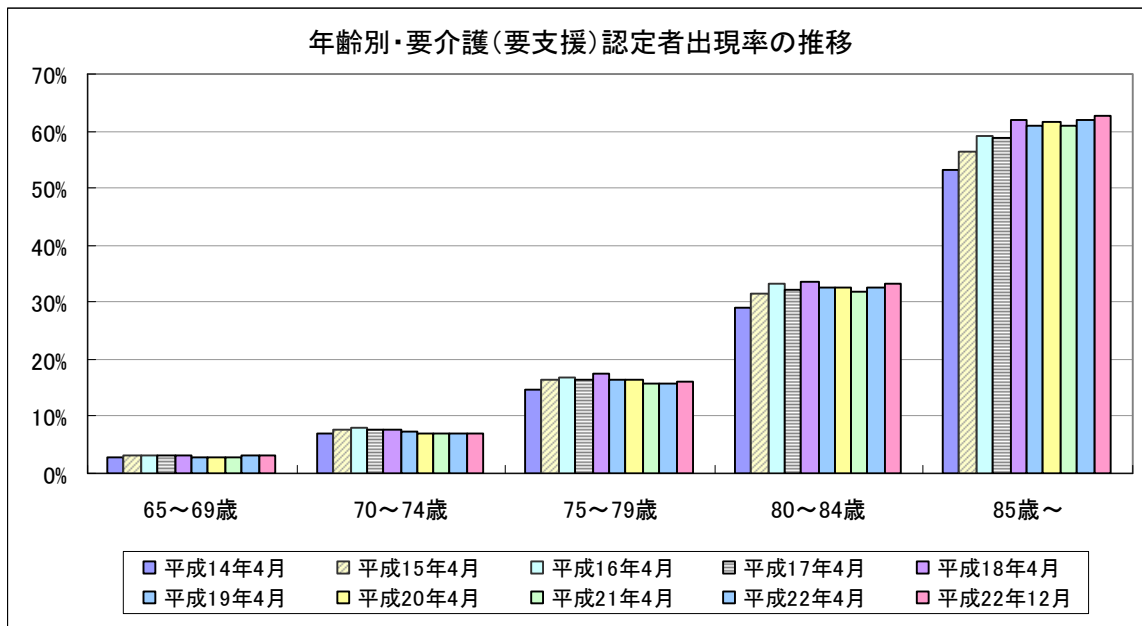
行政区別 要介護(要支援)認定者出現率



75歳以上人口の割合と要介護(要支援)認定者出現率

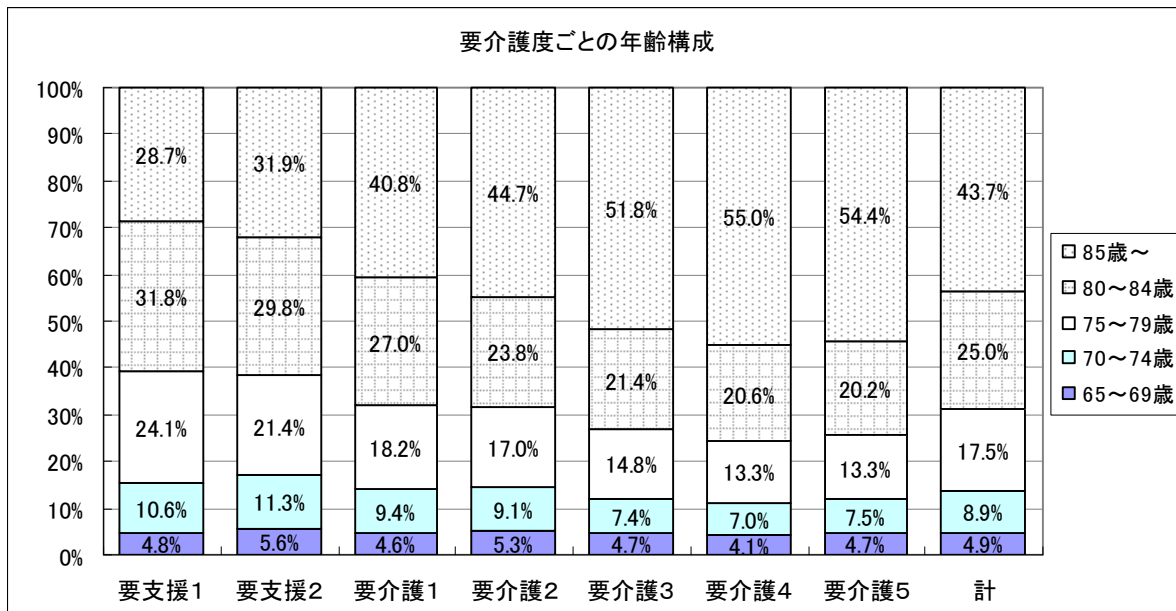


(5) 年齢別・要介護（要支援）認定者の出現率（平成22年12月末）



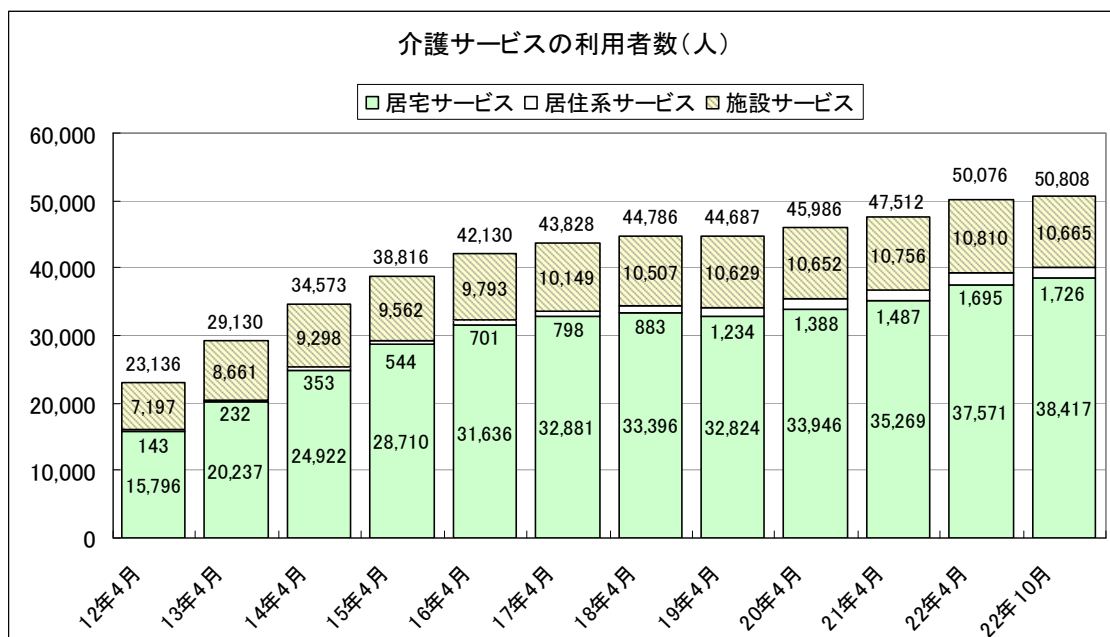
年齢別・要介護（要支援）認定者出現率は、80～84歳では30%程度、85歳以上では60%程度である。いずれの年齢においても、出現率はあまり大きな変動はない。

(6) 要介護度ごとの年齢構成（平成22年7月末）

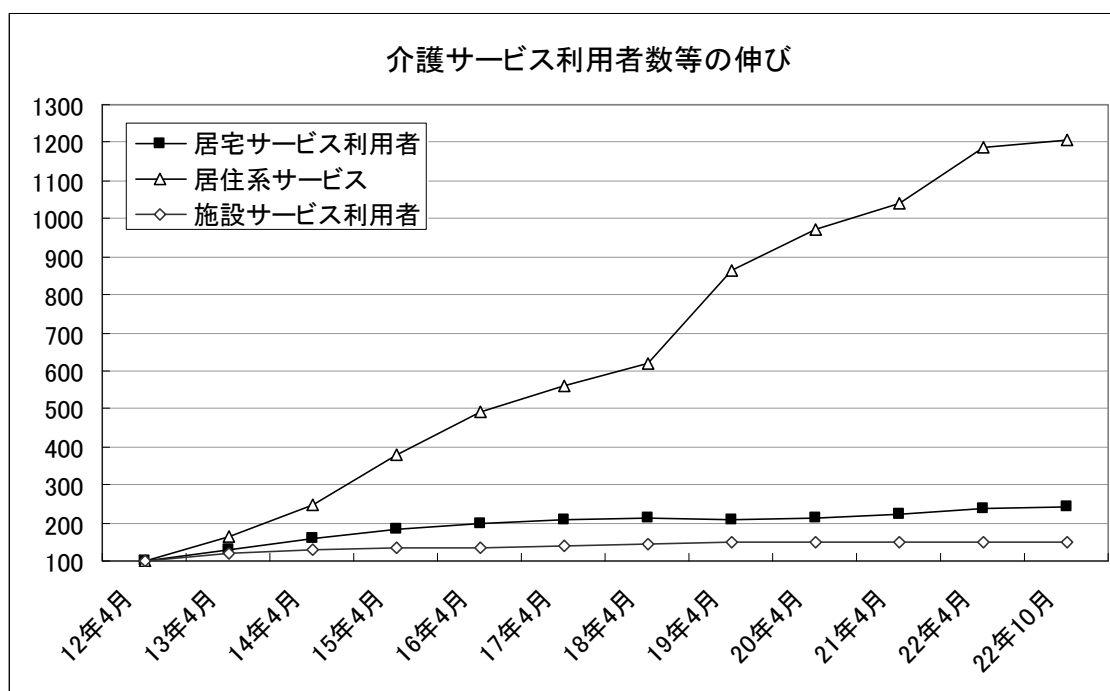


2 介護サービスの利用状況

(1) 介護サービスの利用者数の推移

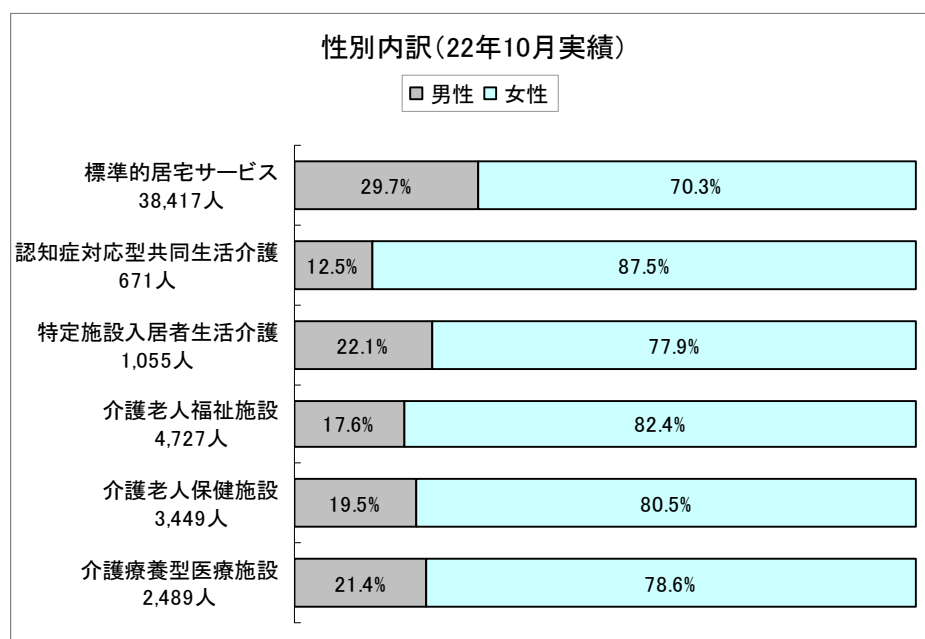
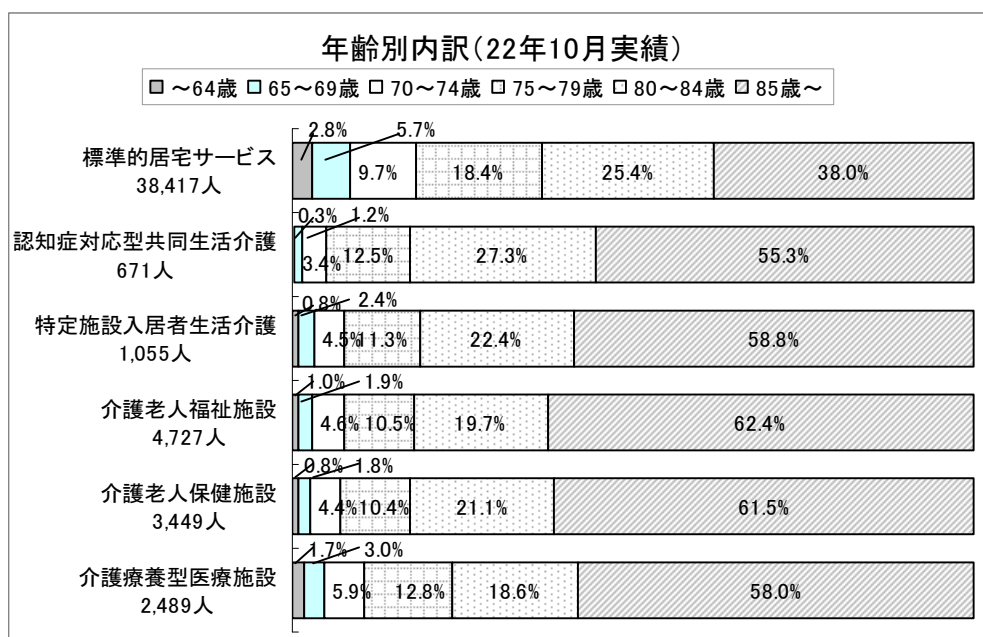


※ 施設サービス及び居住系サービス利用者は、同一月に2箇所の施設を利用した者は「2人」とカウントしている。



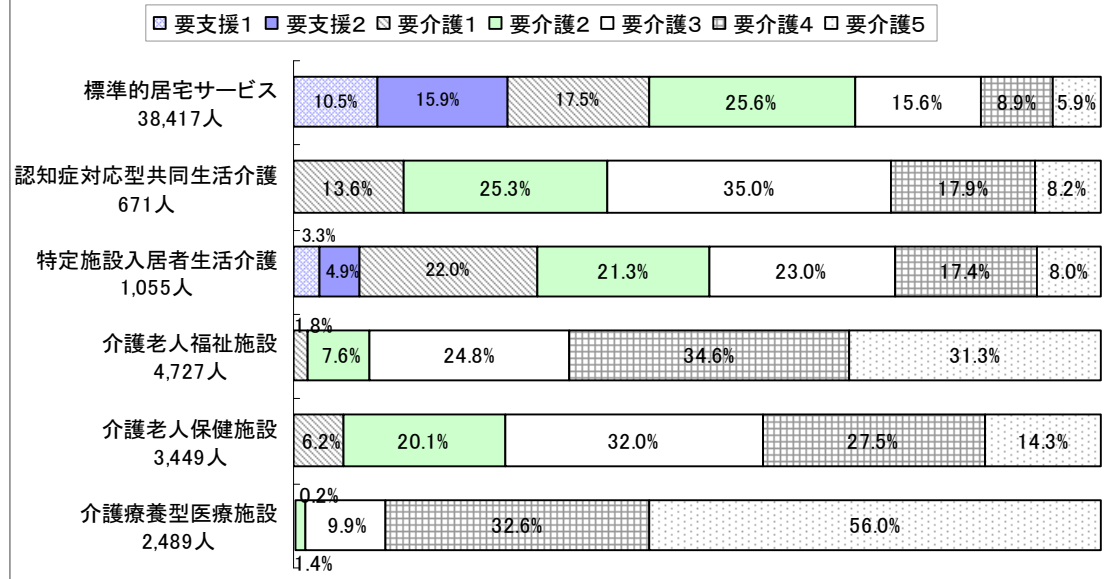
※ 平成12年4月を100とした場合の伸び。

(2) 利用者の内訳



※ 居宅サービスは、訪問介護、訪問入浴介護、訪問看護、訪問リハビリテーション、通所介護、通所リハビリテーション、短期入所生活介護、短期入所療養介護、福祉用具貸与、居宅療養管理指導、夜間対応型訪問介護、認知症対応型通所介護、小規模多機能型居宅介護の利用者（予防を含む）。

要介護度別内訳(22年10月実績)

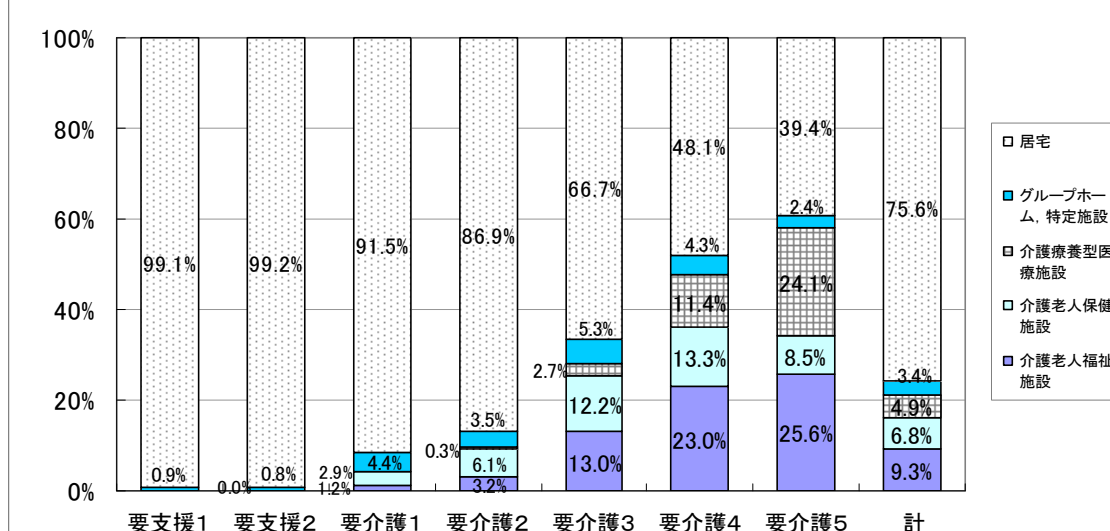


介護療養型医療施設では、要介護4及び5の利用者が約9割となっている。

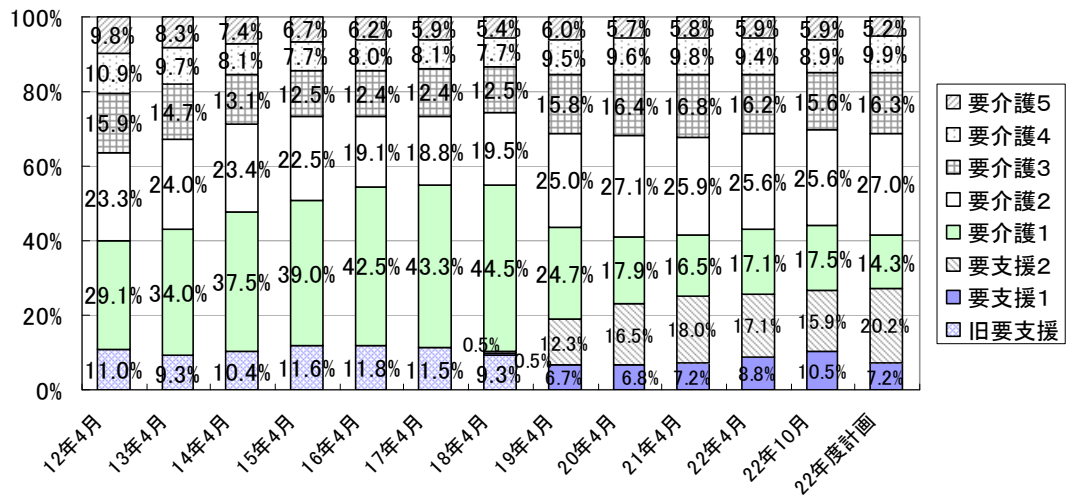
次いで重度の利用者が多いのは介護老人福祉施設であり、要介護4及び5の利用者は約6割となっている。

介護老人保健施設については、要介護2～4の方が多く利用されている。

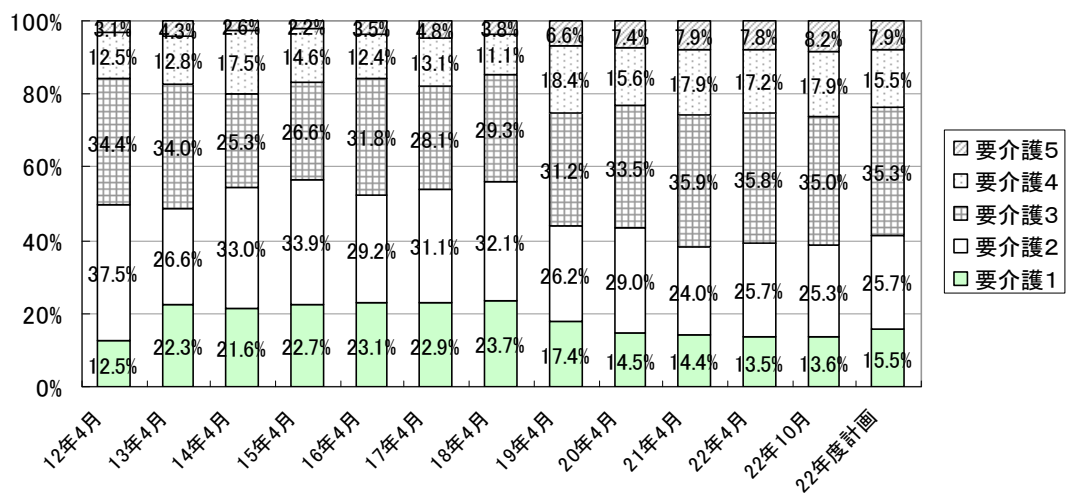
利用者の要介護度別内訳(22年10月実績)



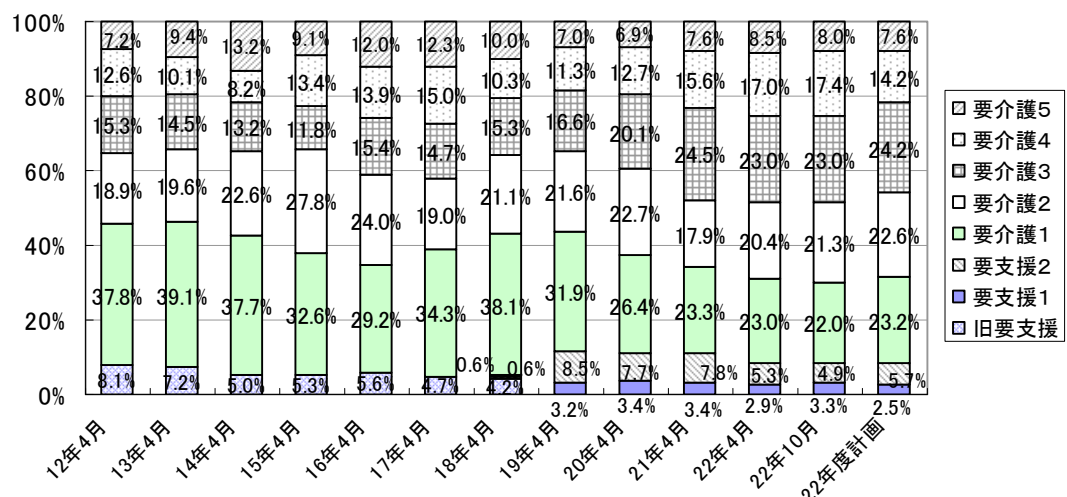
標準的居宅サービスにおける利用者の要介護度別内訳

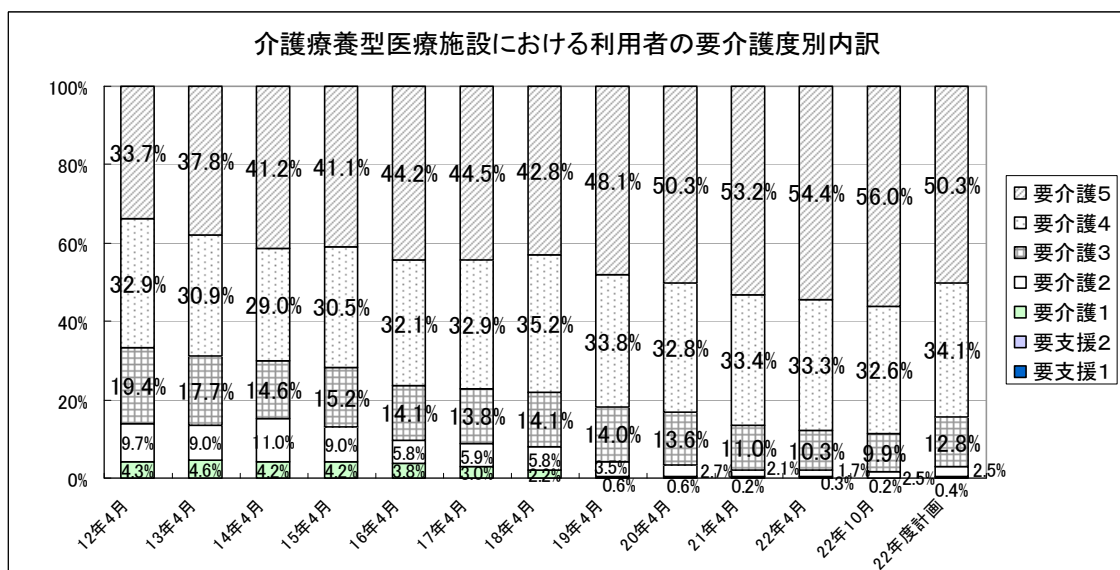
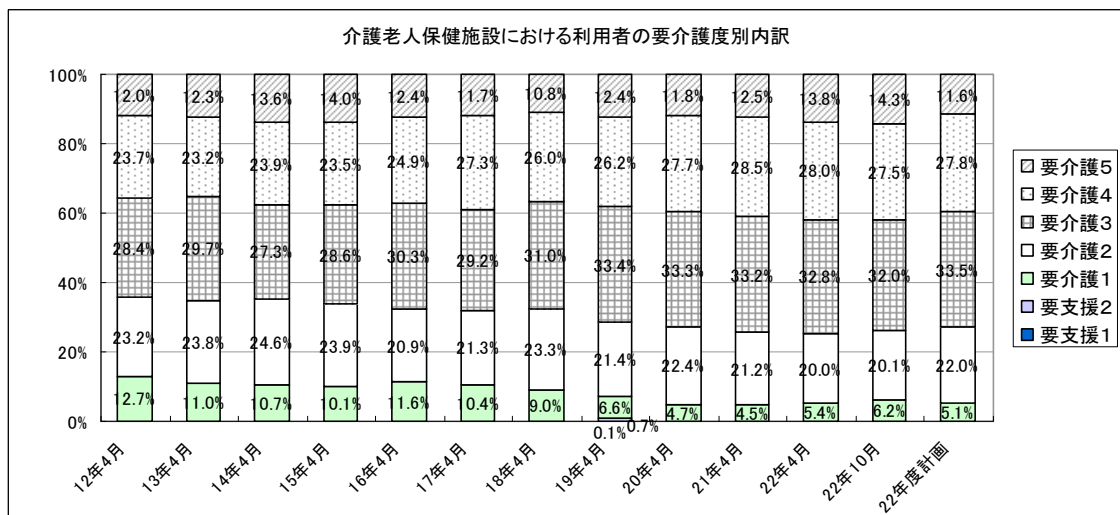
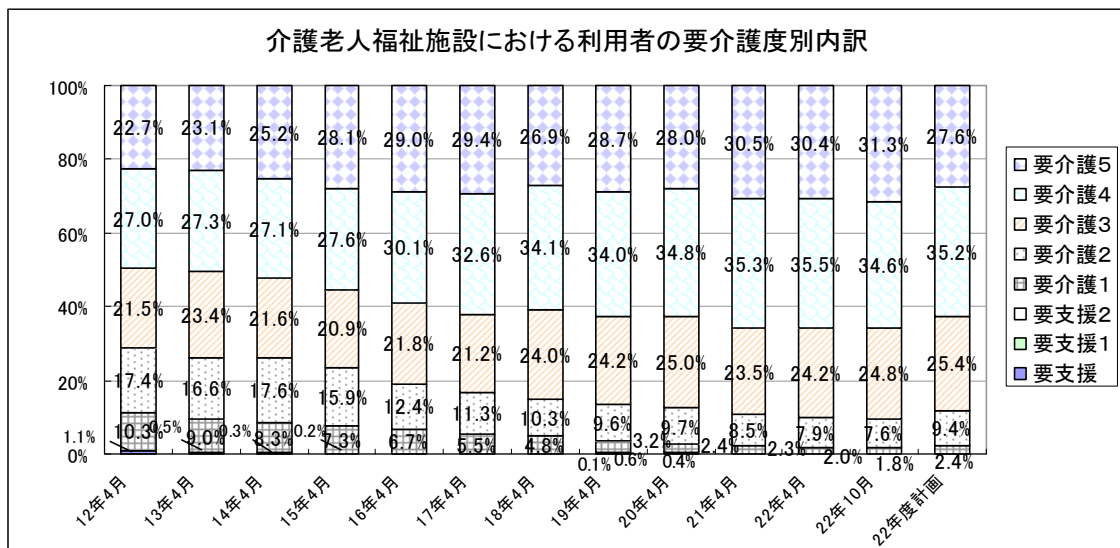


認知症対応型共同生活介護における利用者の要介護度別内訳



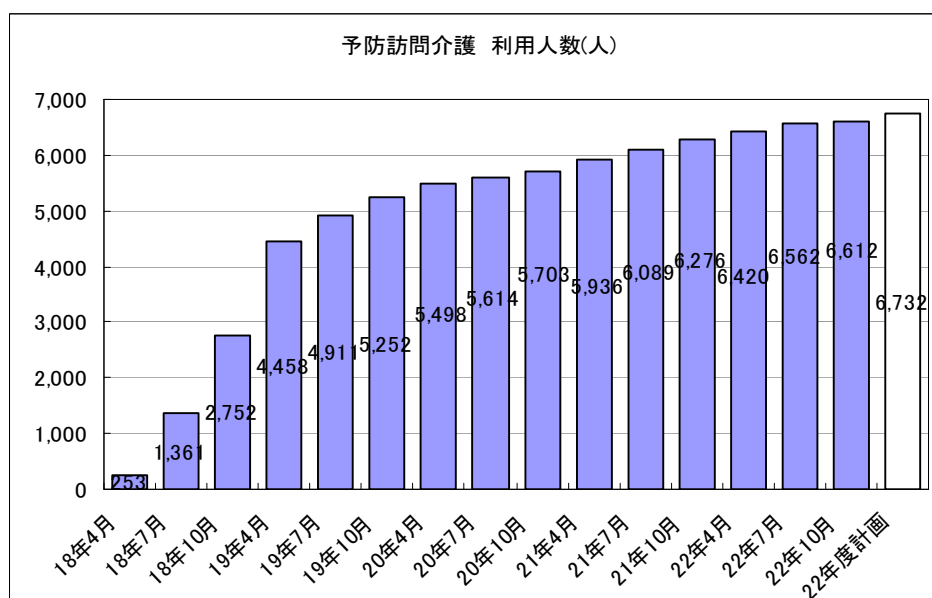
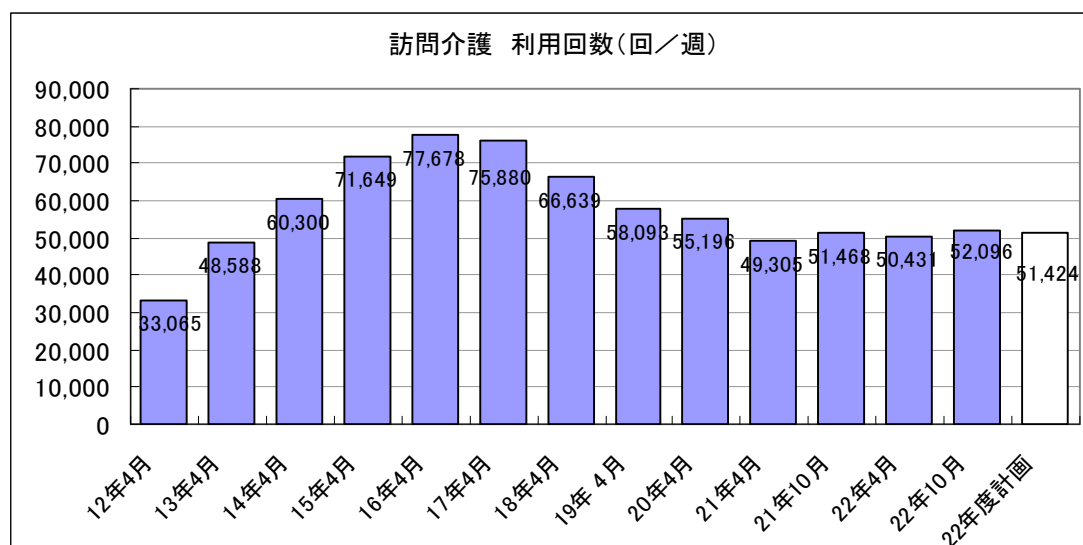
特定施設入居者生活介護における利用者の要介護度別内訳





(3) 介護サービスの利用回数の推移

①訪問介護／予防訪問介護



※ 月遅れ請求を含む。

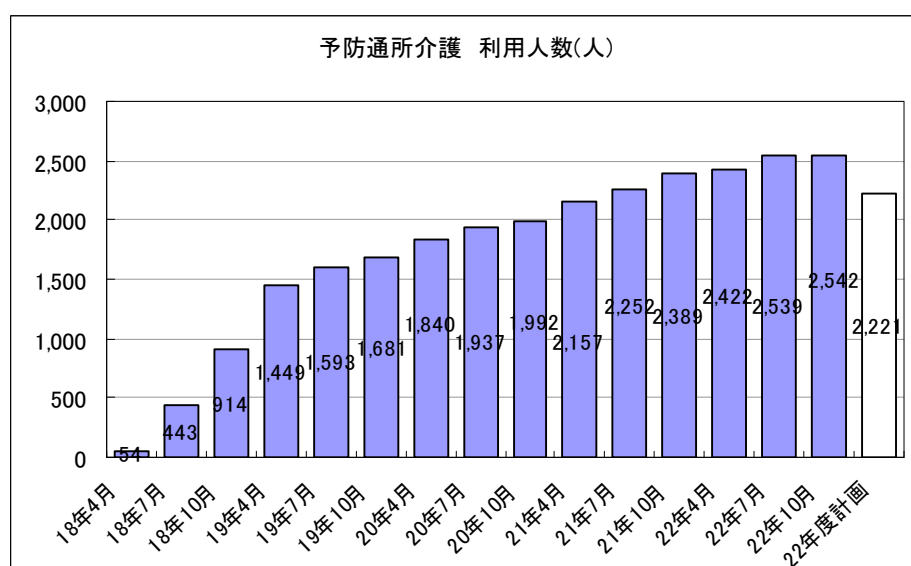
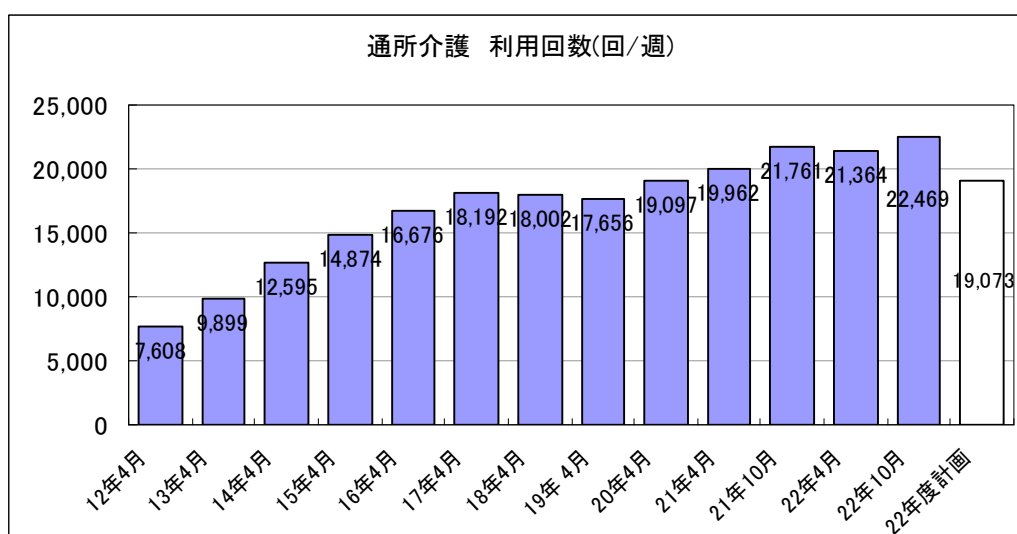
予防訪問介護の利用状況

(人)

	21年10月			22年4月			7月			10月		
	要支援1	要支援2	計	要支援1	要支援2	計	要支援1	要支援2	計	要支援1	要支援2	計
訪問介護	1873	4298	6171	2249	4133	6382	2501	4045	6546	2732	3880	6612
I (1回／週)	1352	2487	3839	1684	2349	4033	1883	2246	4129	2035	2152	4187
II (2回／週)	522	1484	2006	566	1486	2052	618	1468	2086	699	1435	2134
III (2回超／週)	—	327	327	—	299	299	—	331	331	—	298	298

※ 月遅れ請求を含まない。

②通所介護／予防通所介護



※ 月遅れ請求を含む。

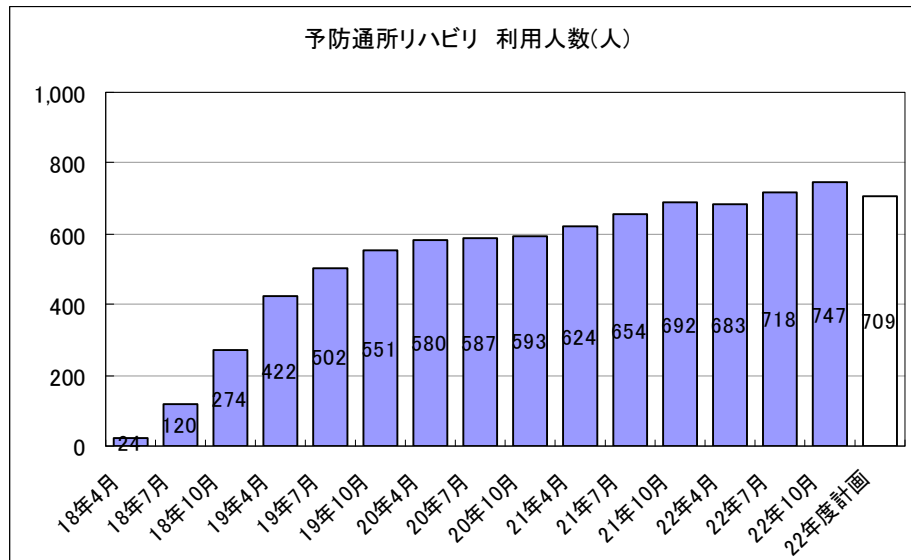
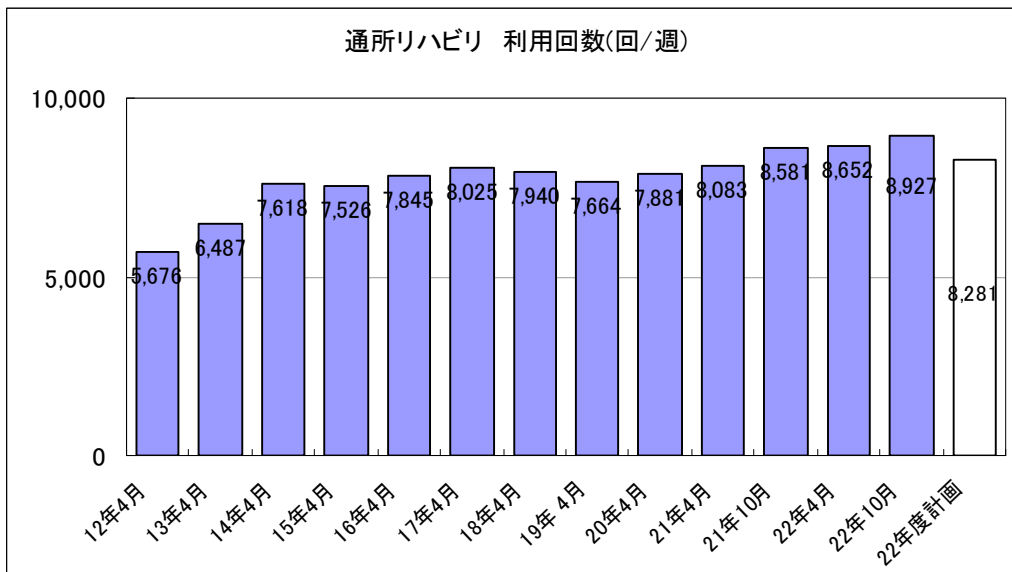
予防通所介護の利用状況

(人)

	21年10月			22年4月			7月			10月		
	要支援1	要支援2	計	要支援1	要支援2	計	要支援1	要支援2	計	要支援1	要支援2	計
通所介護	635	1707	2342	702	1707	2409	804	1730	2534	861	1681	2542
アクティビティ加算	255	758	1013	289	757	1046	321	730	1051	345	709	1054
運動向上加算	242	611	853	271	642	913	331	691	1022	365	689	1054
栄養改善加算	1	—	1	1	—	1	1	1	2	1	1	2
口腔機能加算	4	12	16	4	19	23	9	17	26	9	20	29

※ 月遅れ請求を含まない。

③通所リハビリ／予防通所リハビリ



※ 月遅れ請求を含む。

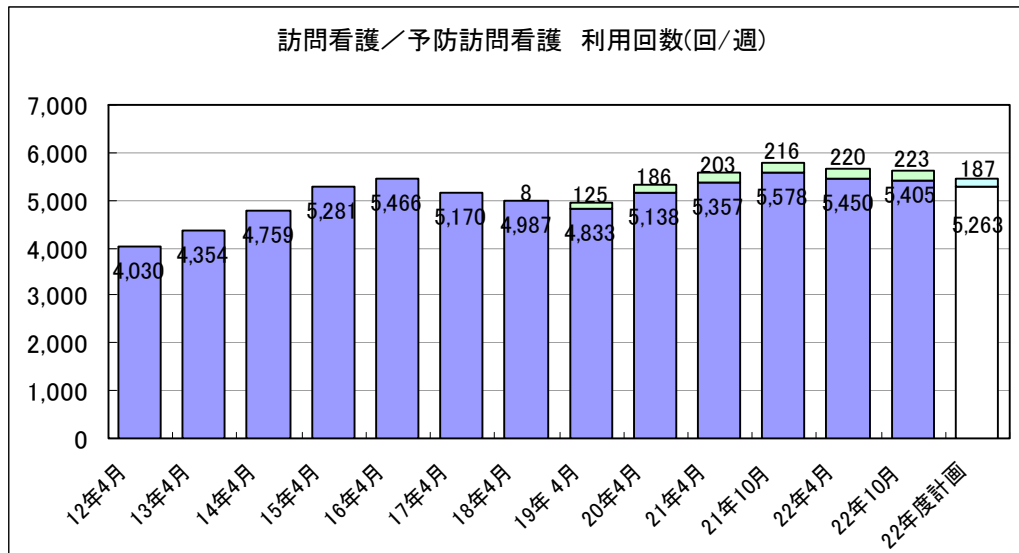
予防通所リハビリテーションの利用状況

(人)

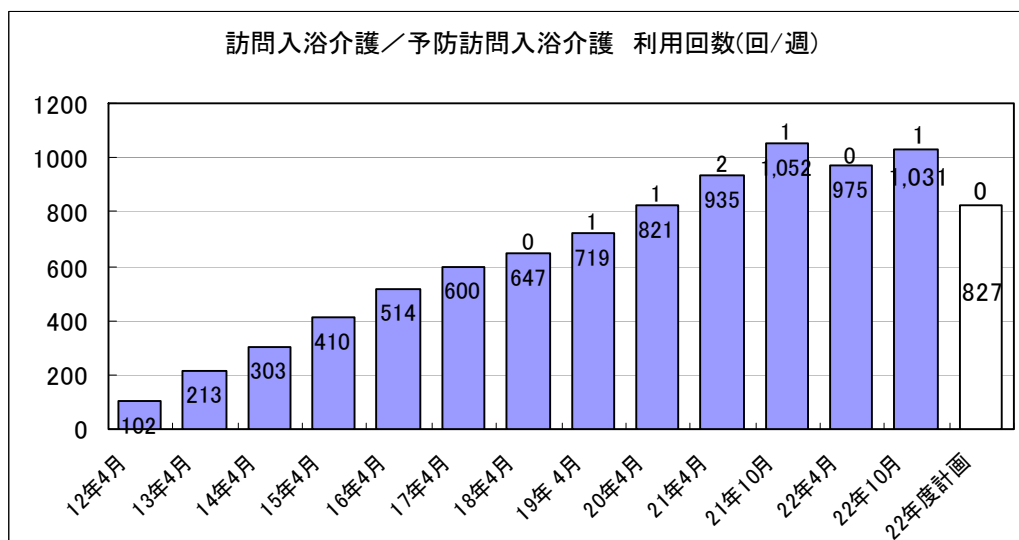
	21年10月			22年4月			7月			10月		
	要支援1	要支援2	計	要支援1	要支援2	計	要支援1	要支援2	計	要支援1	要支援2	計
通所リハビリ	168	514	682	219	460	679	237	480	717	277	470	747
運動向上加算	96	292	388	142	282	424	169	317	486	202	314	516
栄養改善加算	—	—	—	—	—	—	—	—	—	—	—	—
口腔機能加算	1	5	6	—	3	3	—	2	2	1	3	4

※ 月遅れ請求を含まない。

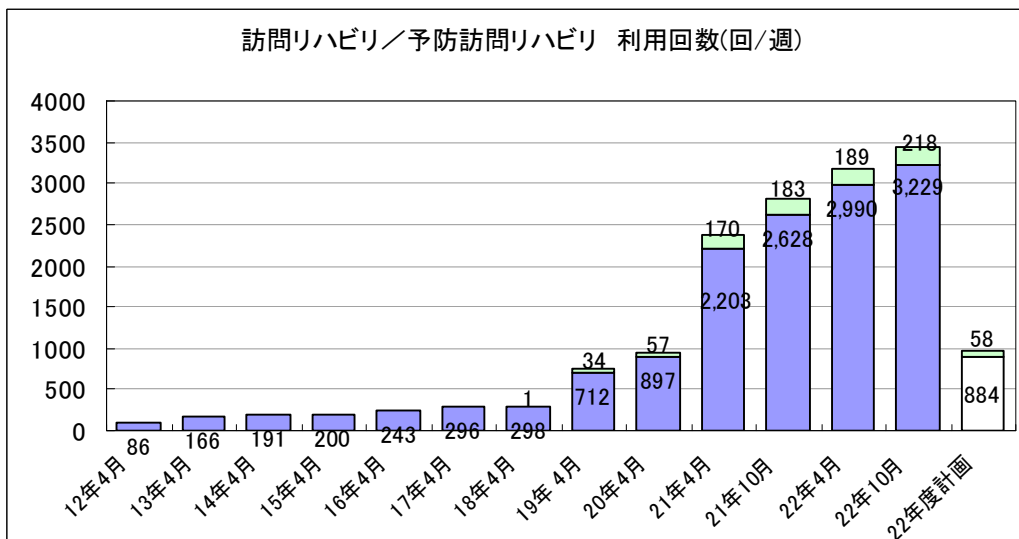
④訪問看護／予防訪問看護



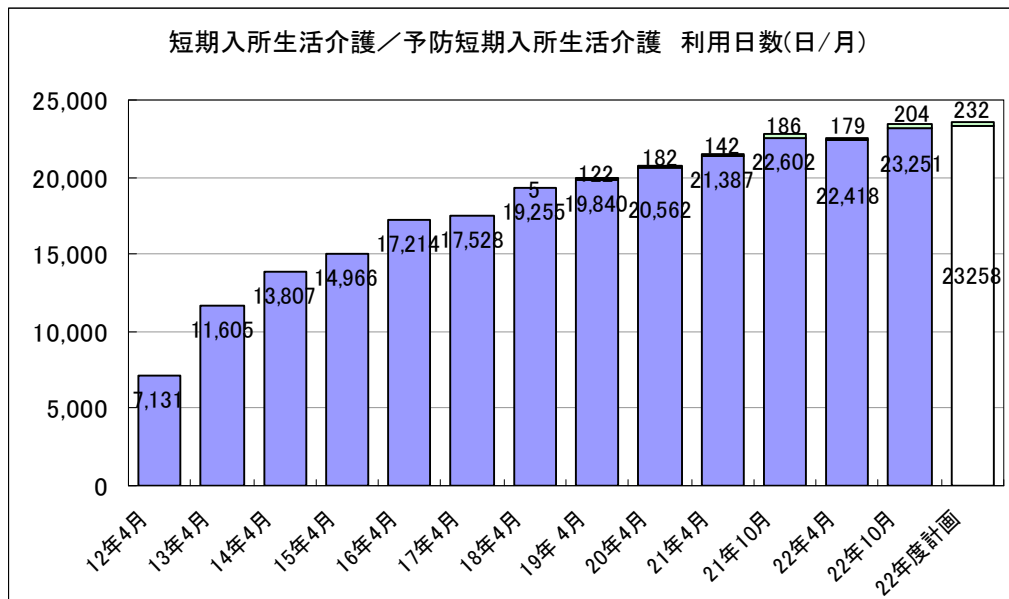
⑤訪問入浴介護／予防訪問入浴介護



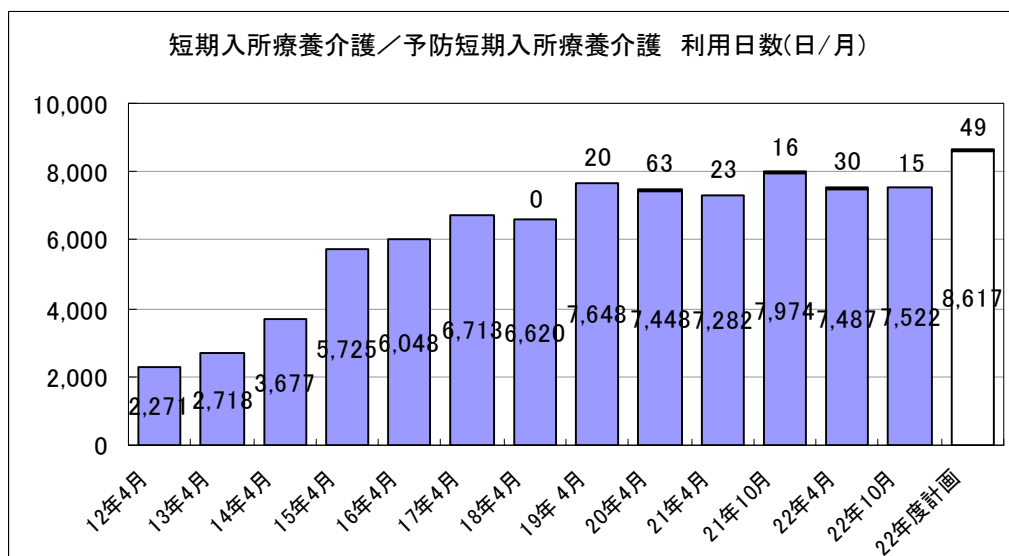
⑥訪問リハビリテーション／予防訪問リハビリテーション



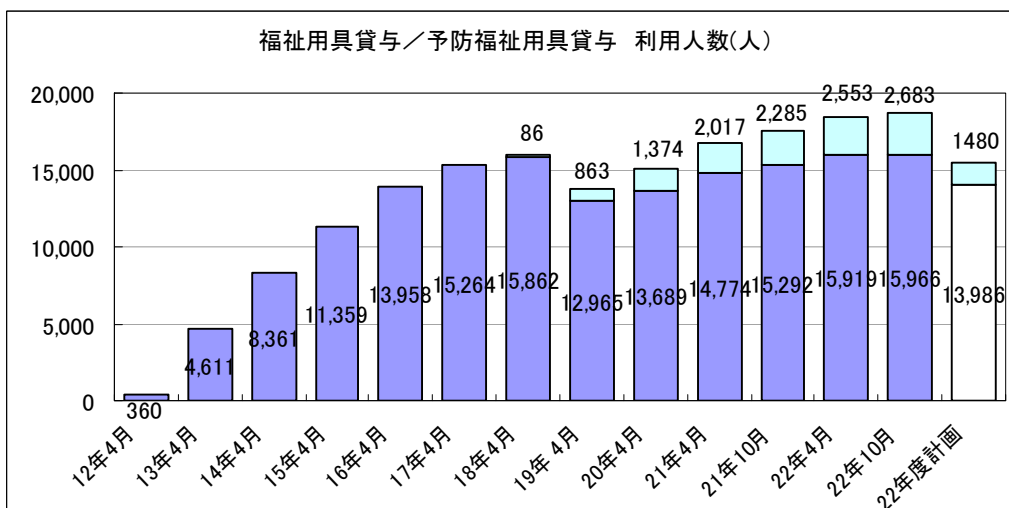
⑦短期入所生活介護／予防短期入所生活介護



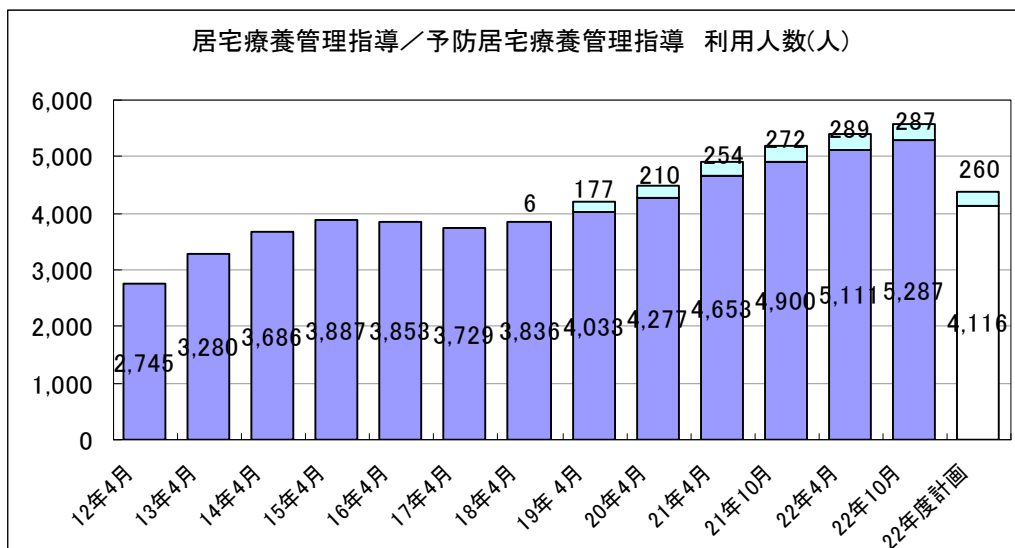
⑧短期入所療養介護／予防短期入所療養介護



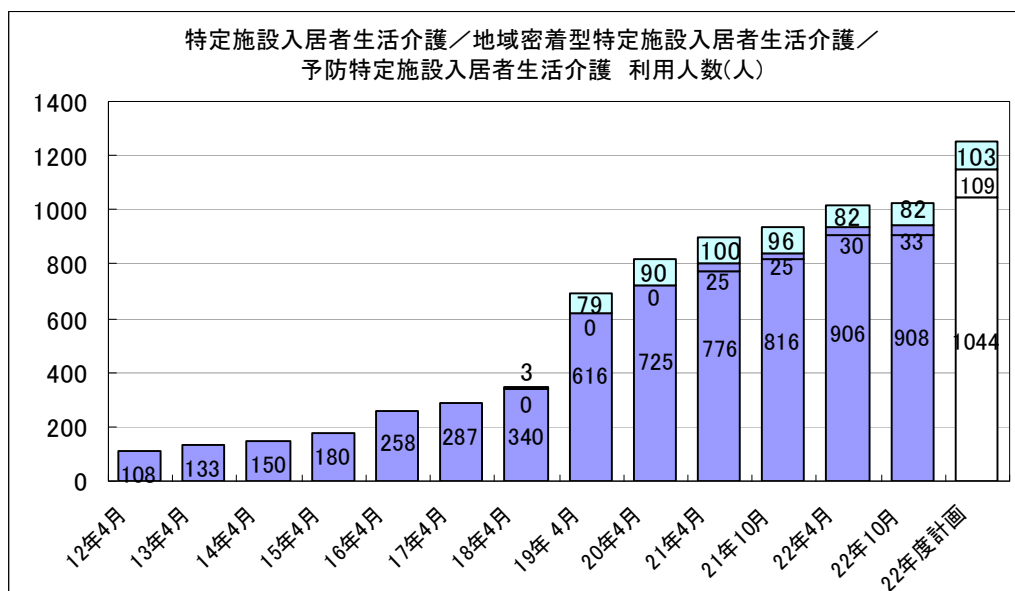
⑨福祉用具貸与／予防福祉用具貸与



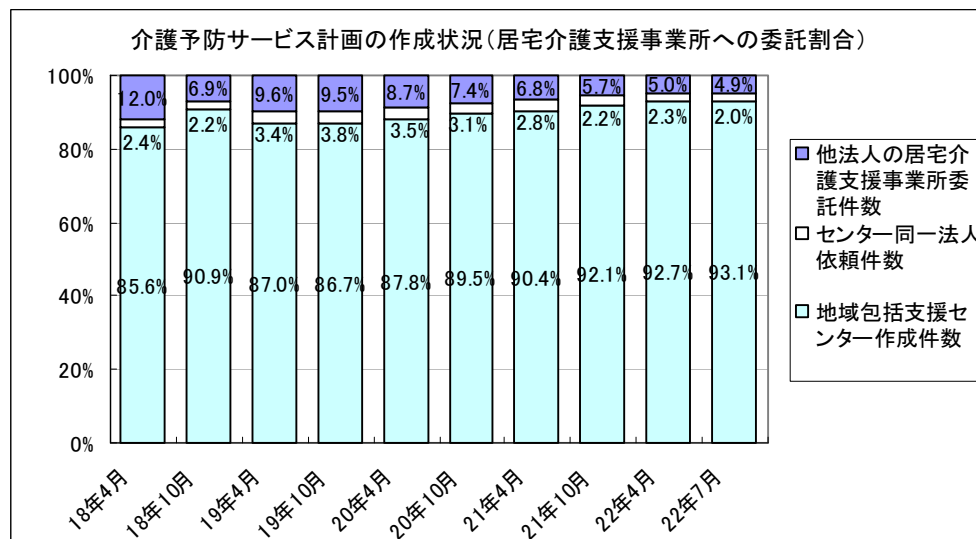
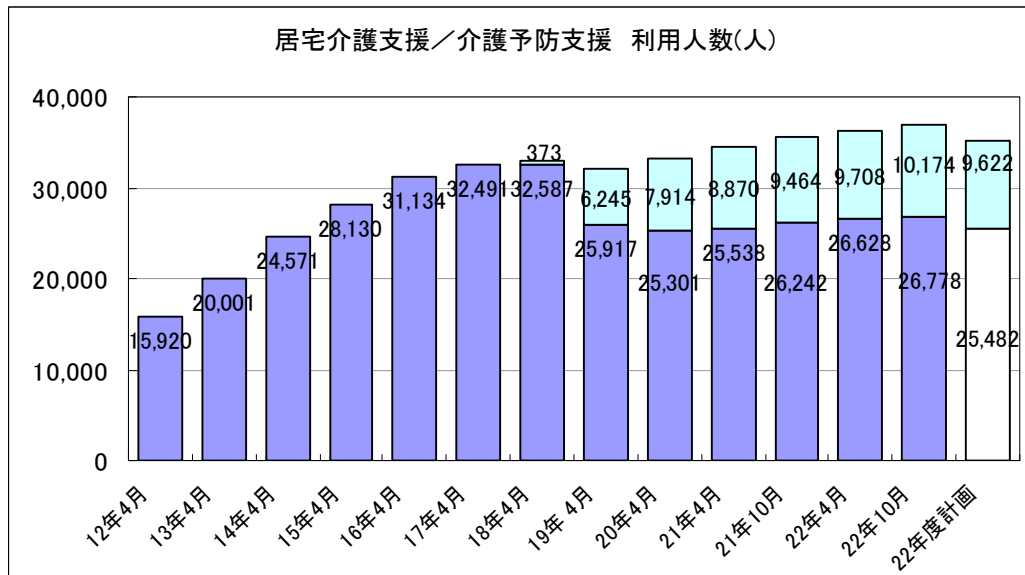
⑩居宅療養管理指導／予防居宅療養管理指導



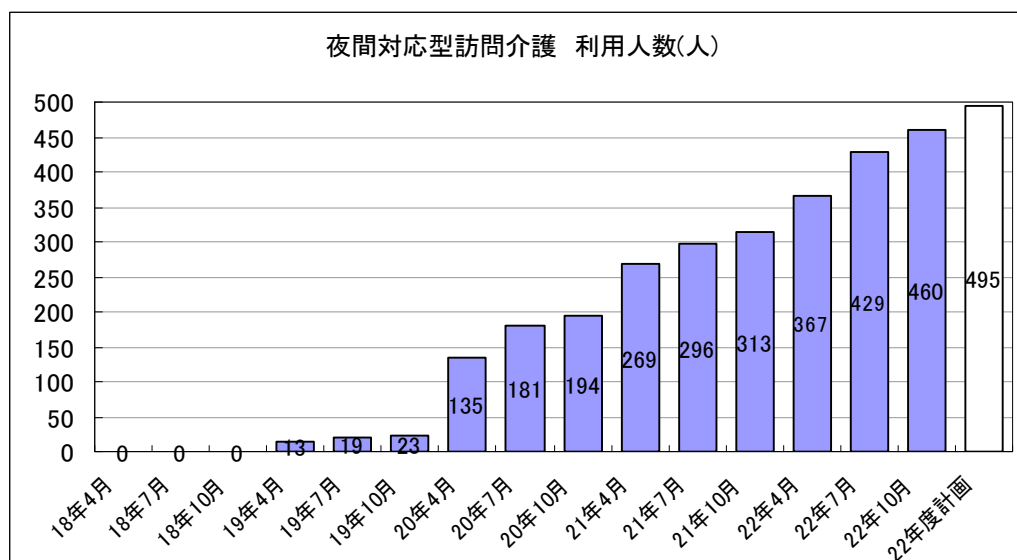
⑪特定施設入居者生活介護／地域密着型特定施設入居者生活介護／予防特定施設入居者生活介護



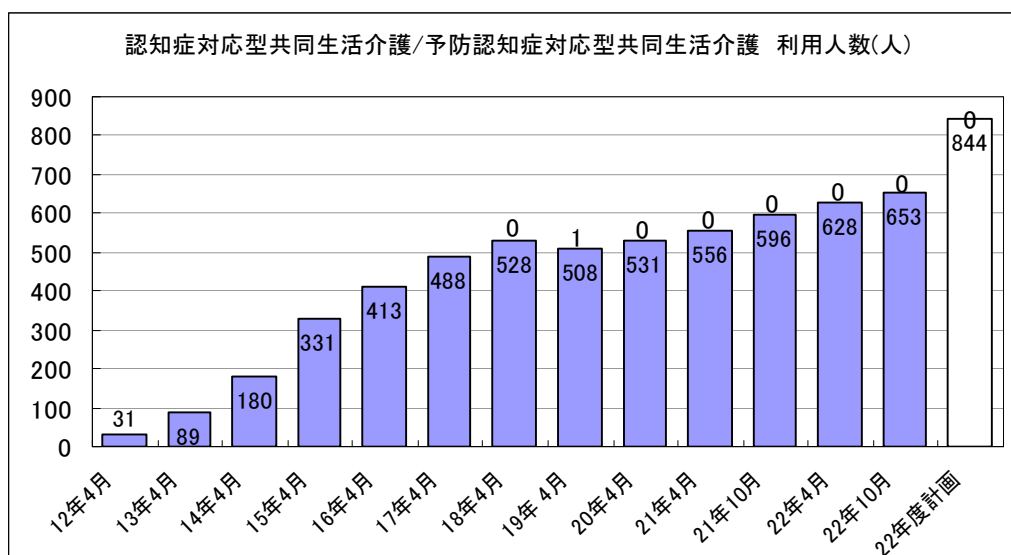
⑫ 居宅介護支援／介護予防支援



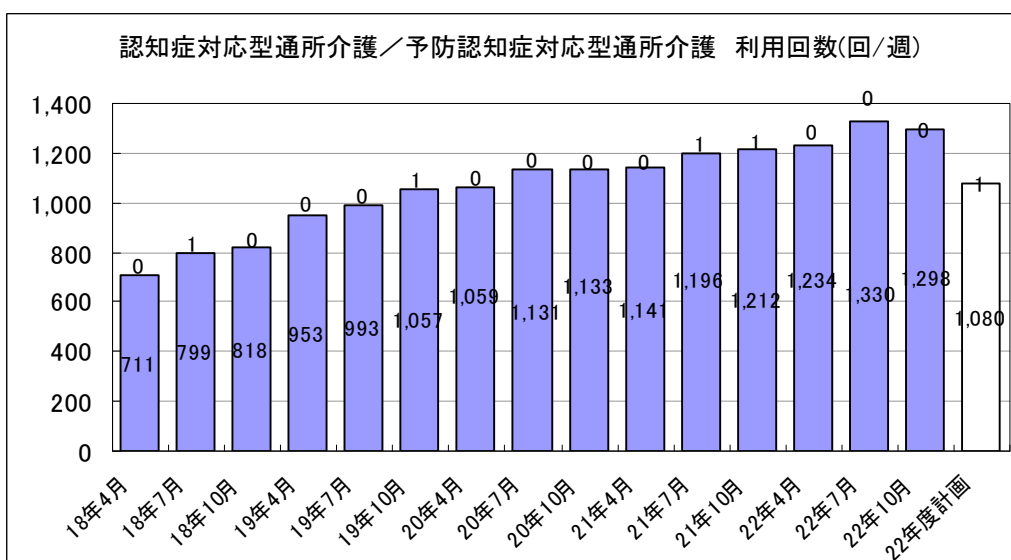
⑬ 夜間対応型訪問介護



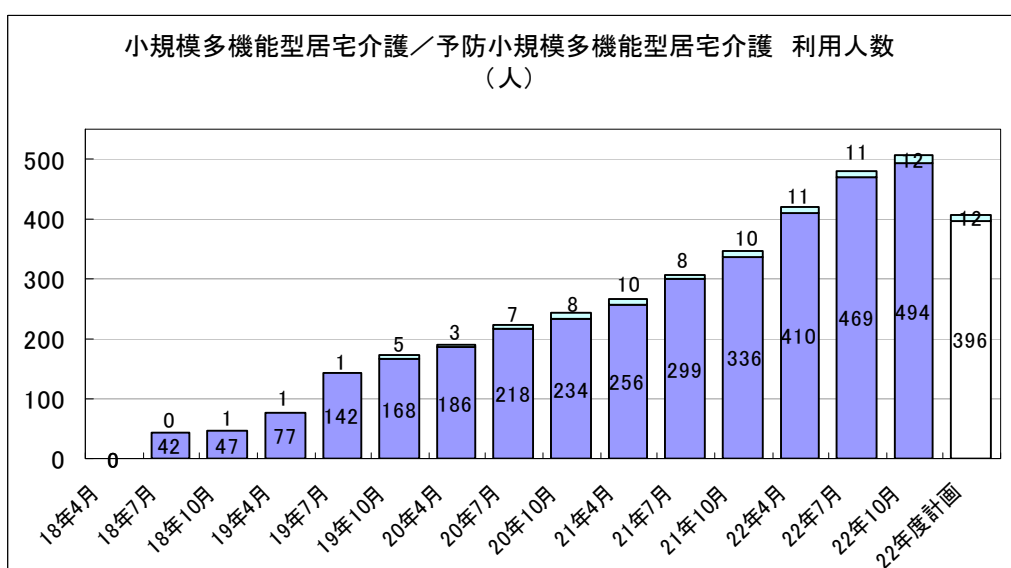
⑭認知症対応型共同生活介護／予防認知症対応型共同生活介護



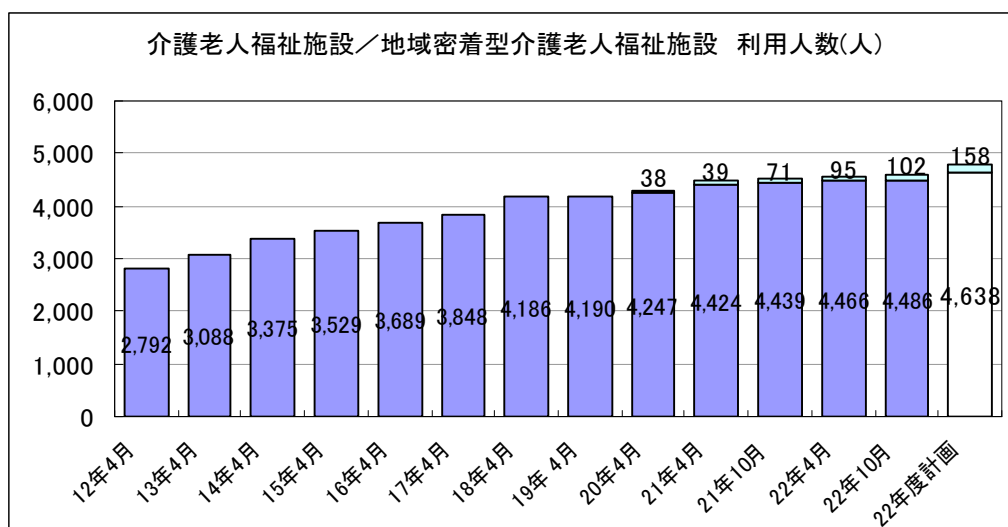
⑮認知症対応型通所介護／予防認知症対応型通所介護



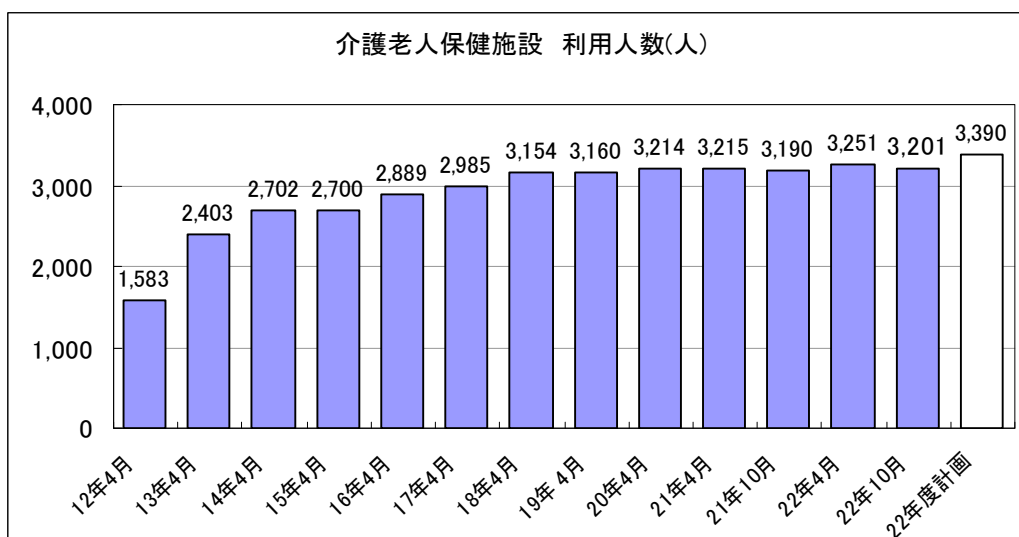
⑯小規模多機能型居宅介護／予防小規模多機能型居宅介護



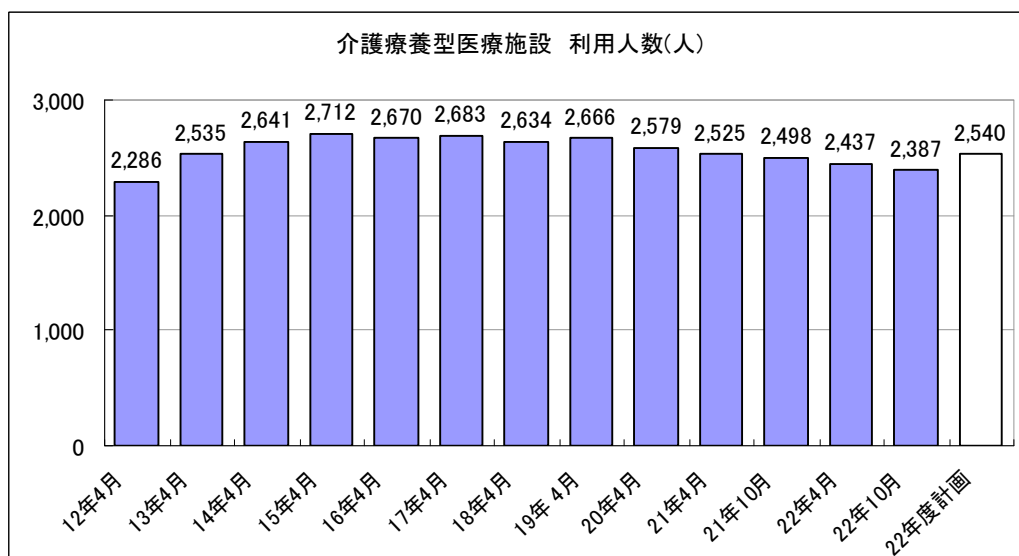
⑰介護老人福祉施設／地域密着型介護老人福祉施設



⑱介護老人保健施設

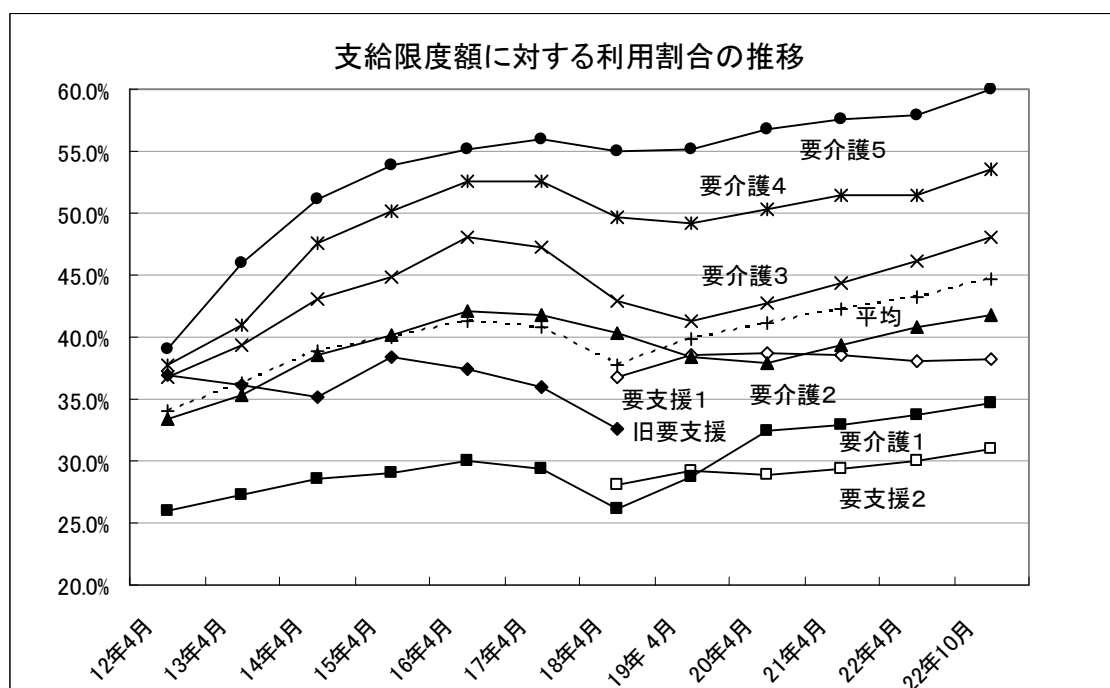
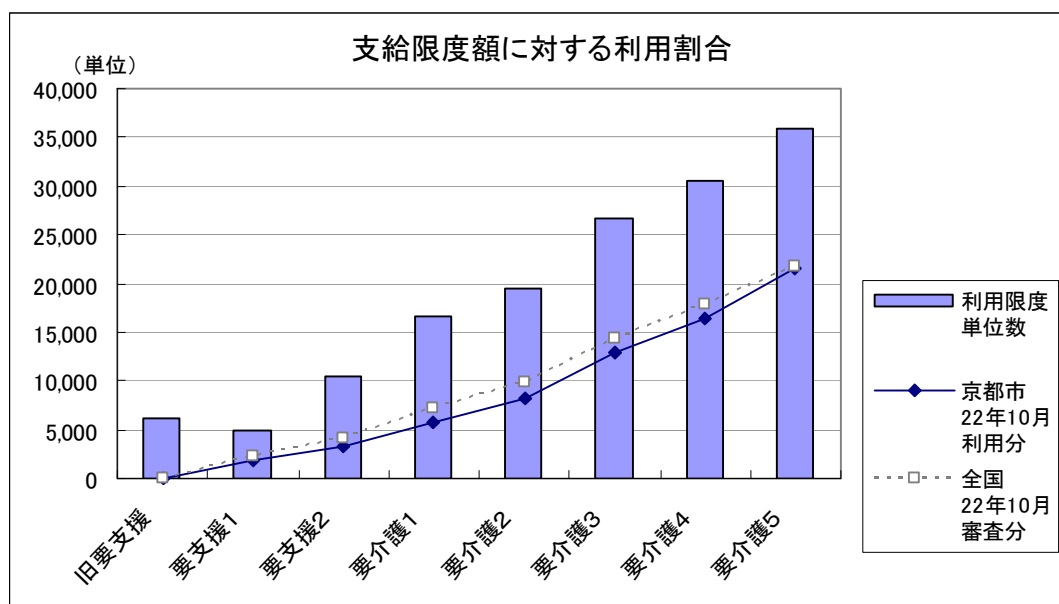


⑲介護療養型医療施設

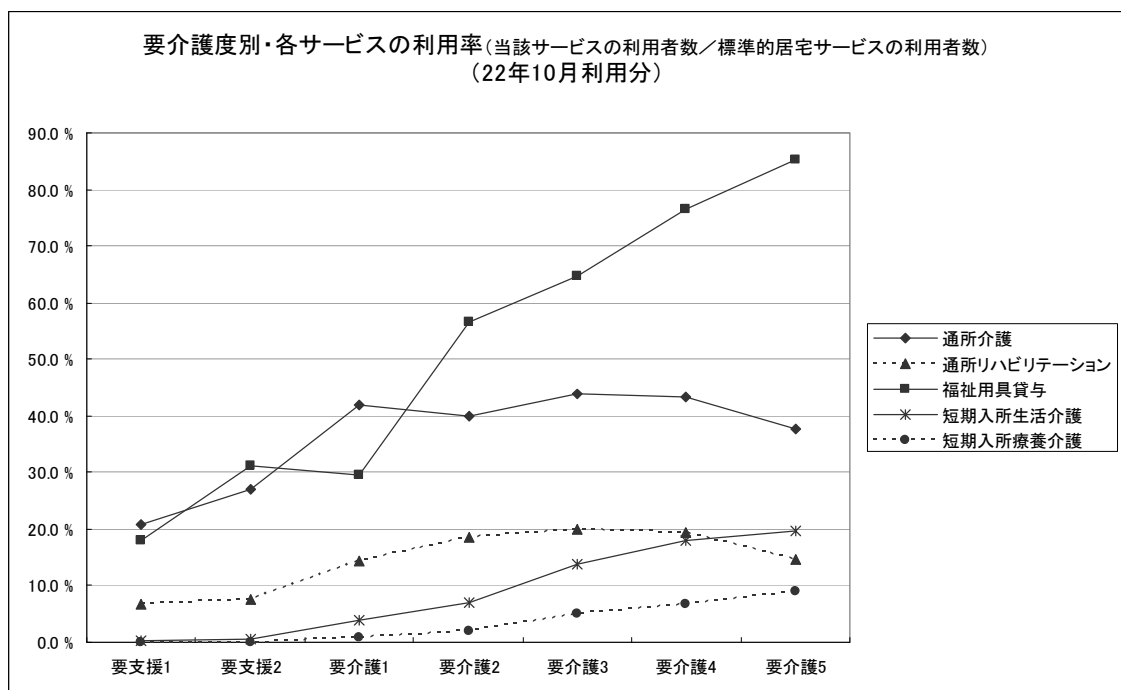
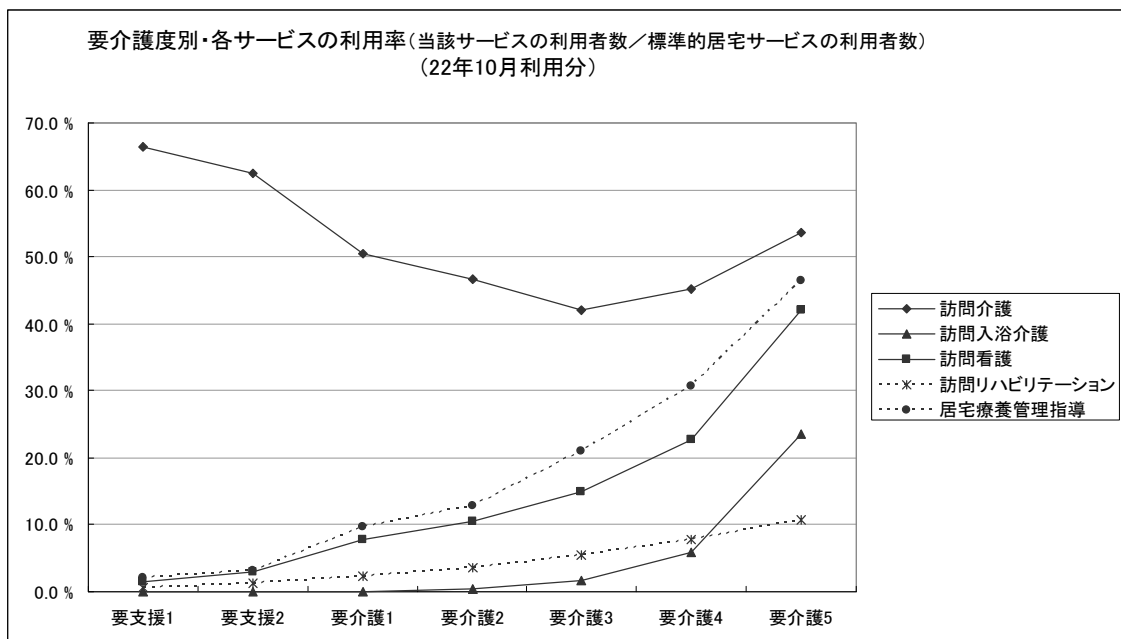


(4) 利用限度額に対する利用割合（平成 22 年 10 月利用分）

	利用限度単位数	平均利用単位数	利用割合
旧要支援	6,150	0	0.0%
要支援1	4,970	1,896	38.1%
要支援2	10,400	3,215	30.9%
要介護1	16,580	5,752	34.7%
要介護2	19,480	8,131	41.7%
要介護3	26,750	12,855	48.1%
要介護4	30,600	16,376	53.5%
要介護5	35,830	21,510	60.0%



(5) 各居宅サービスの利用率



訪問介護は、生活援助を中心に利用する軽度の方の利用が多い。訪問看護，訪問リハビリテーション，居宅療養管理指導の医療系サービスや訪問入浴介護，福祉用具貸与では要介護度が高くなるにしたがって利用率も高くなっている。

(6) 各居宅サービスの平均利用回数

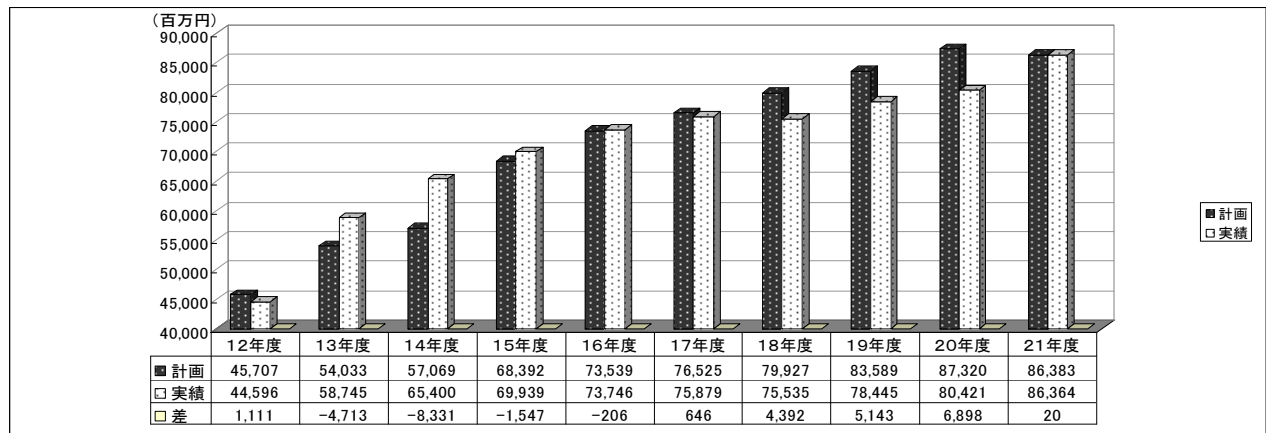
	要支援1	要支援2	要介護1	要介護2	要介護3	要介護4	要介護5
訪問介護 (回/週)			2.61	3.41	5.21	5.95	6.66
訪問看護 (回/週)	0.81	0.93	1.14	1.22	1.27	1.27	1.47
訪問入浴介護 (回/週)	—	0.39	0.89	0.85	1.05	1.12	1.22
訪問リハビリテーション (回/週)	1.54	2.18	2.35	2.44	2.30	2.45	2.54
通所介護 (回/週)			1.78	1.87	2.08	1.97	1.94
通所リハビリテーション (回/週)			1.70	1.80	1.86	1.82	1.71
短期入所生活介護 (日/月)	4.00	4.80	5.73	7.07	8.70	9.01	9.03
短期入所療養介護 (日/月)	—	5.00	6.63	7.03	7.54	7.91	7.95
夜間対応型訪問介護 (回/週)			0.24	0.26	0.70	0.94	1.66
認知症対応型通所介護 (回/週)	—	—	1.61	1.96	2.19	2.17	2.07

(7) サービスの併用関係

	該当サービスのみの利用	訪問介護	訪問看護	訪問入浴介護	訪問リハビリ	通所介護	通所リハビリ	福祉用具貸与	短期生活	短期療養	居宅療養管理	夜間訪問介護	認知症通所介護	小規模多機能型居宅介護
訪問介護	6,945人 34.9%		2,658人 13.4%	477人 2.4%	689人 3.5%	5,741人 28.9%	1,924人 9.7%	8,654人 43.5%	892人 4.5%	297人 1.5%	2,944人 14.8%	399人 2.0%	208人 1.0%	2人 0.0%
訪問看護	255人 5.7%	2,658人 59.9%		479人 10.8%	322人 7.3%	1,452人 32.7%	547人 12.3%	3,108人 70.0%	379人 8.5%	186人 4.2%	1,615人 36.4%	126人 2.8%	79人 1.8%	26人 0.6%
訪問入浴	13人 1.4%	477人 53.1%	479人 53.3%		128人 14.3%	82人 9.1%	31人 3.5%	831人 92.5%	78人 8.7%	47人 5.2%	470人 52.3%	26人 2.9%	2人 0.2%	0人 0.0%
訪問リハビリ	89人 6.2%	689人 47.7%	322人 22.3%	128人 8.9%		421人 29.2%	280人 19.4%	1,167人 80.8%	116人 8.0%	62人 4.3%	382人 26.5%	42人 2.9%	8人 0.6%	7人 0.5%
通所介護	3,743人 26.2%	5,741人 40.2%	1,452人 10.2%	82人 0.6%	421人 2.9%		970人 6.8%	6,790人 47.6%	2,045人 14.3%	483人 3.4%	1,819人 12.7%	164人 1.1%	123人 0.9%	1人 0.0%
通所リハビリ	1,239人 21.6%	1,924人 33.6%	547人 9.6%	31人 0.5%	280人 4.9%	970人 16.9%		3,310人 57.8%	527人 9.2%	440人 7.7%	779人 13.6%	70人 1.2%	28人 0.5%	0人 0.0%
福祉用具貸与	3,142人 16.8%	8,654人 46.4%	3,108人 16.7%	831人 4.5%	1,167人 6.3%	6,790人 36.4%	3,310人 17.7%		1,758人 9.4%	694人 3.7%	3,339人 17.9%	354人 1.9%	254人 1.4%	186人 1.0%
短期生活	101人 3.5%	892人 30.8%	379人 13.1%	78人 2.7%	116人 4.0%	2,045人 70.6%	527人 18.2%	1,758人 60.7%		114人 3.9%	485人 16.7%	41人 1.4%	173人 6.0%	0人 0.0%
短期療養	17人 1.7%	297人 29.9%	186人 18.7%	47人 4.7%	62人 6.2%	483人 48.6%	440人 44.3%	694人 69.9%	114人 11.5%		222人 22.4%	13人 1.3%	41人 4.1%	0人 0.0%
居宅療養管理	1,037人 18.6%	2,944人 52.8%	1,615人 29.0%	470人 8.4%	382人 6.9%	1,819人 32.6%	779人 14.0%	3,339人 59.9%	485人 8.7%	222人 4.0%		130人 2.3%	94人 1.7%	52人 0.9%
夜間訪問介護	6人 1.3%	399人 86.7%	126人 27.4%	26人 5.7%	42人 9.1%	164人 35.7%	70人 15.2%	354人 77.0%	41人 8.9%	13人 2.8%	130人 28.3%		9人 2.0%	0人 0.0%
認知症通所介護	145人 23.1%	208人 33.1%	79人 12.6%	2人 0.3%	8人 1.3%	123人 19.6%	28人 4.5%	254人 40.4%	173人 27.5%	41人 6.5%	94人 15.0%	9人 1.4%		1人 0.2%
小規模多機能型居宅介護	285人 56.3%	2人 0.4%	26人 5.1%	0人 0.0%	7人 1.4%	1人 0.2%	0人 0.0%	186人 36.8%	0人 0.0%	0人 0.0%	52人 10.3%	0人 0.0%	1人 0.2%	

3 給付費

(1) 給付費の推移



(2) 給付実績と計画との比較

(百万円)				(百万円)			(百万円)		
	19 年度			20 年度			21 年度		
	計画	決算	差	計画	決算	差	計画	決算	差
居宅サービス	46,775	40,131	6,645	49,446	42,173	7,273	45,803	46,414	△ 611
標準的居宅サービス	34,472	30,897	3,575	36,510	32,410	4,100	34,537	35,260	△ 723
認知症対応型共同生活介護	1,955	1,601	354	2,061	1,683	378	2,277	1,801	476
特定施設入居者生活介護	1,114	1,385	△ 271	1,363	1,630	△ 267	2,106	1,858	248
居宅介護支援費その他	9,235	6,247	2,988	9,512	6,450	3,062	6,883	7,495	△ 612
施設サービス	36,671	34,967	1,704	37,727	34,813	2,914	37,084	36,344	740
介護老人福祉施設	13,714	12,753	961	14,266	12,857	1,409	14,222	13,889	333
(人)	4,509	4,243	266	4,659	4,280	379	4,568	4,424	144
介護老人保健施設	10,990	10,242	748	11,405	10,459	946	11,033	11,060	△ 27
(人)	3,252	3,162	90	3,360	3,220	140	3,298	3,230	68
介護療養型医療施設	11,967	11,972	△ 5	12,056	11,497	559	11,829	11,396	433
(人)	2,690	2,660	30	2,690	2,549	141	2,540	2,506	34
特定入所者介護サービス	0	3,221	△ 3,221	0	3,304	△ 3,304	3,358	3,466	△ 108
審査支払手数料	142	127	15	147	132	15	140	140	0
合計	83,589	78,445	5,143	87,320	80,421	6,898	86,383	86,364	19

* 四捨五入のため合計は必ずしも一致しない。

(3) 各サービスの給付実績

【居宅サービス】

(百万円)

	平成18年度	平成19年度	平成20年度	平成21年度	平成22年度 10月利用分まで
訪問介護	9,005	8,945	8,848	9,455	6,665
訪問入浴介護	431	478	535	609	425
訪問看護	1,917	1,928	1,965	2,099	1,483
訪問リハビリテーション	136	227	286	405	357
居宅療養管理指導	436	461	497	574	424
通所介護	8,134	8,778	9,425	10,042	7,185
通所リハビリテーション	3,647	3,819	3,938	4,281	3,065
短期入所生活介護	1,973	2,111	2,172	2,329	1,648
短期入所療養介護	823	891	903	939	640
福祉用具貸与	2,379	2,342	2,567	2,796	1,996
特定施設入居者生活介護	912	1,385	1,630	1,858	1,399
居宅介護支援, 介護予防支援	4,055	3,989	4,058	4,864	3,496
夜間対応型訪問介護		6	30	70	71
認知症対応型通所介護	411	571	617	679	500
小規模多機能型居宅介護	79	302	497	736	681
認知症対応型共同生活介護	1,565	1,601	1,683	1,801	1,326
地域密着型特定施設入居者生活介護		0	15	62	51
地域密着型介護老人福祉施設入所者生活介護		37	114	184	210
福祉用具購入	135	155	171	173	125
住宅改修	407	459	505	531	368
合計	36,445	38,486	40,457	44,488	32,113

【施設サービス】

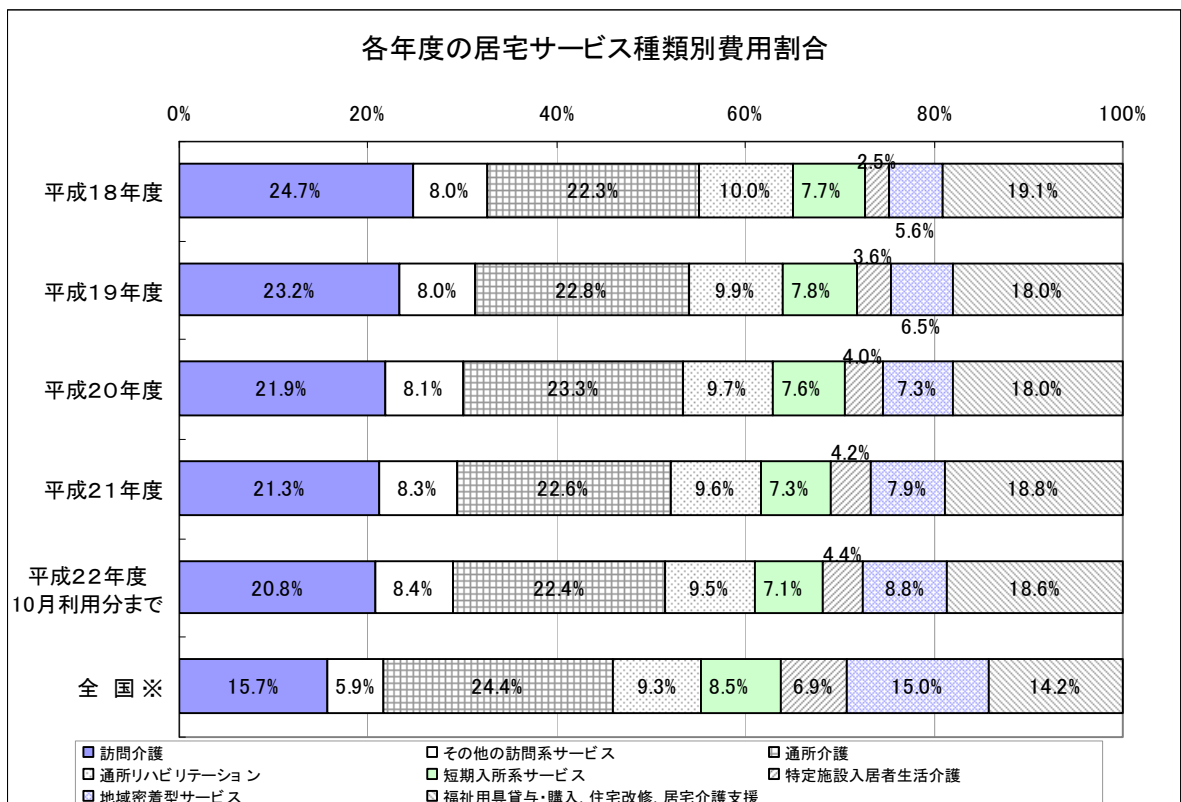
(百万円)

	平成18年度	平成19年度	平成20年度	平成21年度	平成22年度 10月利用分まで
介護老人福祉施設	12,426	12,753	12,857	13,889	9,506
介護老人保健施設	10,210	10,242	10,459	11,060	7,523
介護療養型医療施設	11,642	11,972	11,497	11,396	7,473
合計	34,278	34,967	34,813	36,344	24,502

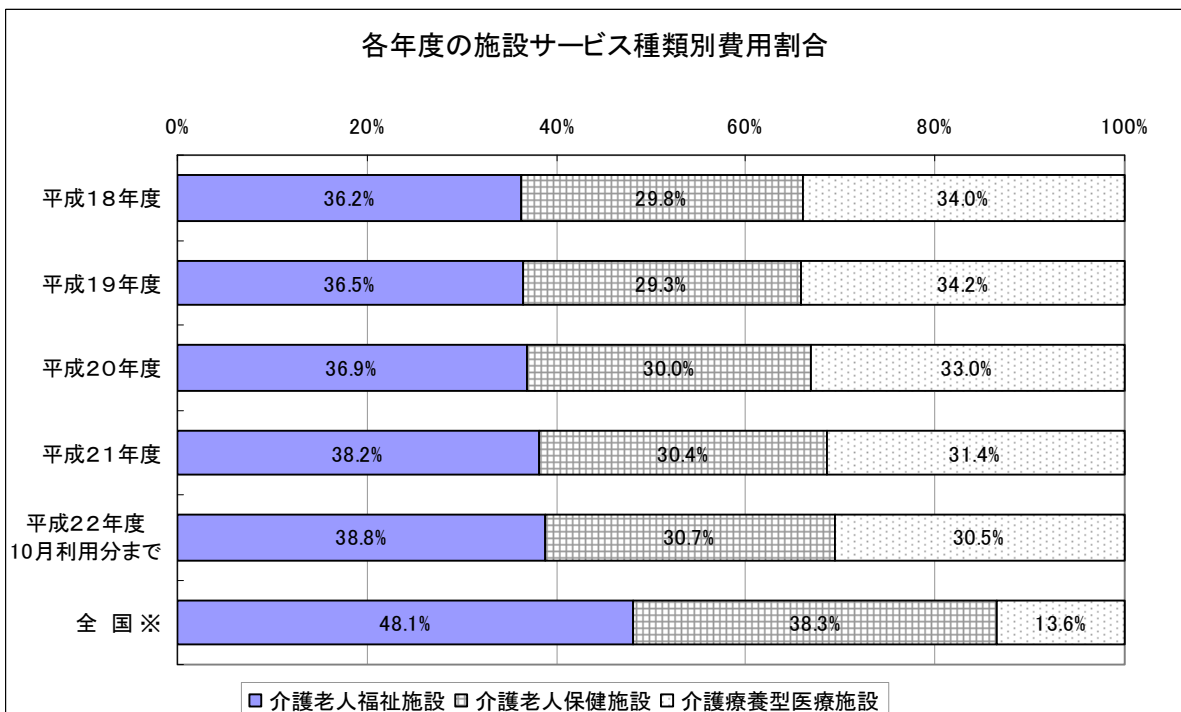
【合計】

(百万円)

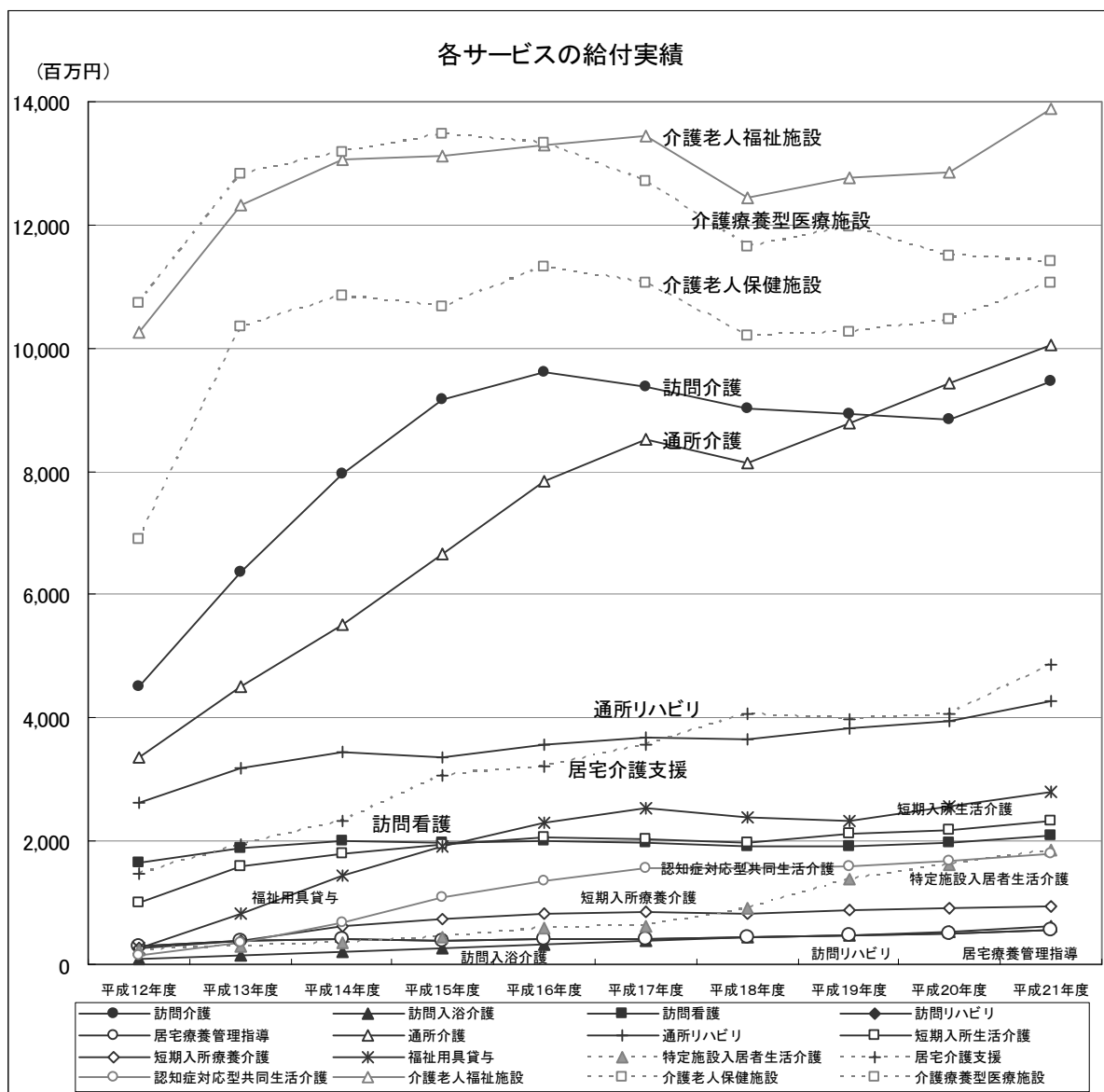
	平成18年度	平成19年度	平成20年度	平成21年度	平成22年度 10月利用分まで
居宅サービスと施設サービスの合計	70,724	73,453	75,270	80,832	56,615



※介護保険事業状況報告（暫定）（平成22年10月分）をもとに、本市において算出



※介護保険事業状況報告（暫定）（平成22年10月分）をもとに、本市において算出



4 サービス提供事業所（平成22年11月30日現在）

		北区		上京区		左京区		中京区		東山区		山科区	
居宅サービス	居宅介護支援／介護予防支援	24	5	27	4	31	7	24	4	17	3	24	5
	訪問介護／予防訪問介護	21	19	15	14	21	19	19	19	10	10	12	12
	訪問入浴／予防訪問入浴	2	1	0	0	0	0	1	1	0	0	2	2
	訪問看護／予防訪問看護	48	47	42	42	76	76	43	42	20	20	16	16
	訪問リハビリ／予防訪問リハビリ	14	14	14	14	22	22	14	14	3	3	2	2
	居宅療養管理／予防居宅療養管理	196	195	159	159	281	280	218	217	81	81	143	141
	通所介護／予防通所介護	23	22	15	14	20	17	15	14	7	7	20	20
	通所リハビリ／予防通所リハビリ	5	5	6	6	13	13	6	6	2	1	7	5
	短期生活／予防短期生活	8	8	2	2	7	6	2	2	1	1	5	5
	短期療養／予防短期療養	6	6	1	1	11	10	2	2	1	0	5	4
	特定施設／予防特定施設	3	3	0	0	2	1	1	0	1	1	1	1
	福祉用具貸与／予防福祉用具貸与	4	4	3	3	2	1	2	2	0	0	5	5
	福祉用具販売／予防福祉用具販売	4	4	3	3	1	1	1	1	0	0	5	5
	小計	358	333	287	262	487	453	348	324	143	127	247	223
地域密着型	夜間対応型訪問介護	1		1		0		0		0		0	
	認知症通所介護／予防認知症通所介護	5	4	2	2	2	1	2	1	1	0	2	2
	小規模多機能／予防小規模多機能	2	2	3	3	3	1	0	0	1	0	4	1
	認知症共同生活介護／予防認知症共同生活介護	6	6	3	3	9	9	2	2	1	1	5	5
	地域密着型特定施設	0		1		0		0		0		0	
	地域密着型介護老人福祉施設	1	(20)	0		2	(49)	0		0		0	
	小計	15	12	10	8	16	11	4	3	3	1	11	8
施設サービス	介護老人福祉施設	7	(510)	3	(240)	6	(520)	2	(140)	1	(50)	5	(300)
	介護老人保健施設	3	(270)	0	(0)	7	(800)	2	(198)	0	(0)	5	(530)
	介護療養型医療施設	4	(189)	1	(60)	2	(120)	0	(0)	1	(217)	1	(660)
	小計	14	(969)	4	(300)	15	(1440)	4	(338)	2	(267)	11	(1490)
合 計		387	345	301	270	518	464	356	327	148	128	269	231

		下京区		南区		右京区		西京区		伏見区		計	
居宅サービス	居宅介護支援／介護予防支援	30	5	17	4	35	8	22	5	58	11	309	61
	訪問介護／予防訪問介護	20	18	13	13	27	27	16	16	44	42	218	209
	訪問入浴／予防訪問入浴	2	2	1	1	5	5	2	1	6	6	21	19
	訪問看護／予防訪問看護	34	33	31	30	45	44	29	28	74	72	458	450
	訪問リハビリ／予防訪問リハビリ	14	14	7	6	12	12	12	12	20	20	134	133
	居宅療養管理／予防居宅療養管理	155	155	96	95	210	208	154	152	278	275	1971	1958
	通所介護／予防通所介護	13	12	12	12	21	20	16	16	38	36	200	190
	通所リハビリ／予防通所リハビリ	9	8	1	1	8	8	7	7	17	16	81	76
	短期生活／予防短期生活	3	3	6	6	6	6	7	6	16	16	63	61
	短期療養／予防短期療養	5	4	2	2	6	6	2	2	15	15	56	52
	特定施設／予防特定施設	0	0	2	1	4	4	1	1	3	3	18	15
	福祉用具貸与／予防福祉用具貸与	4	4	6	5	10	8	4	4	10	10	50	46
	福祉用具販売／予防福祉用具販売	4	4	5	5	8	8	4	4	9	9	44	44
	小計	293	262	199	181	397	364	276	254	588	531	3623	3314
地域密着型	夜間対応型訪問介護	0		0		1		0		1		4	
	認知症通所介護／予防認知症通所介護	1	1	1	1	2	2	2	2	6	5	26	21
	小規模多機能／予防小規模多機能	1	0	1	0	2	1	2	1	8	3	27	12
	認知症共同生活介護／予防認知症共同生活介護	3	2	2	2	6	6	5	5	9	8	51	49
	地域密着型特定施設	0		0		0		0		1		2	
	地域密着型介護老人福祉施設	0		0		0		0		2	(38)	5	
	小計	5	3	4	3	11	9	9	8	27	16	115	82
施設サービス	介護老人福祉施設	2	(130)	6	(470)	7	(380)	6	(485)	13	(1239)	58	(4464)
	介護老人保健施設	3	(224)	1	(100)	2	(195)	2	(256)	10	(1058)	35	(3631)
	介護療養型医療施設	2	(141)	1	(10)	4	(302)	0	(0)	7	(1160)	23	(2859)
	小計	7	(495)	8	(580)	13	(877)	8	(741)	30	(3457)	116	(10954)
合 計		305	265	211	184	421	373	293	262	645	547	3854	3396

注：（ ）内は定員数。

（京都府からの情報提供に基づき作成）