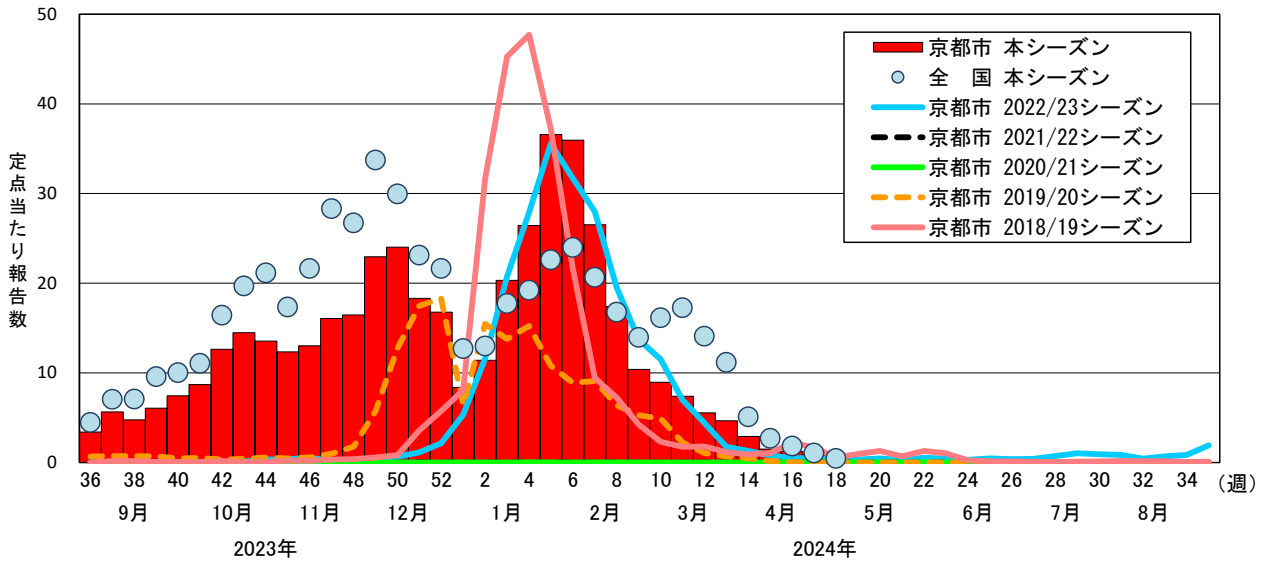
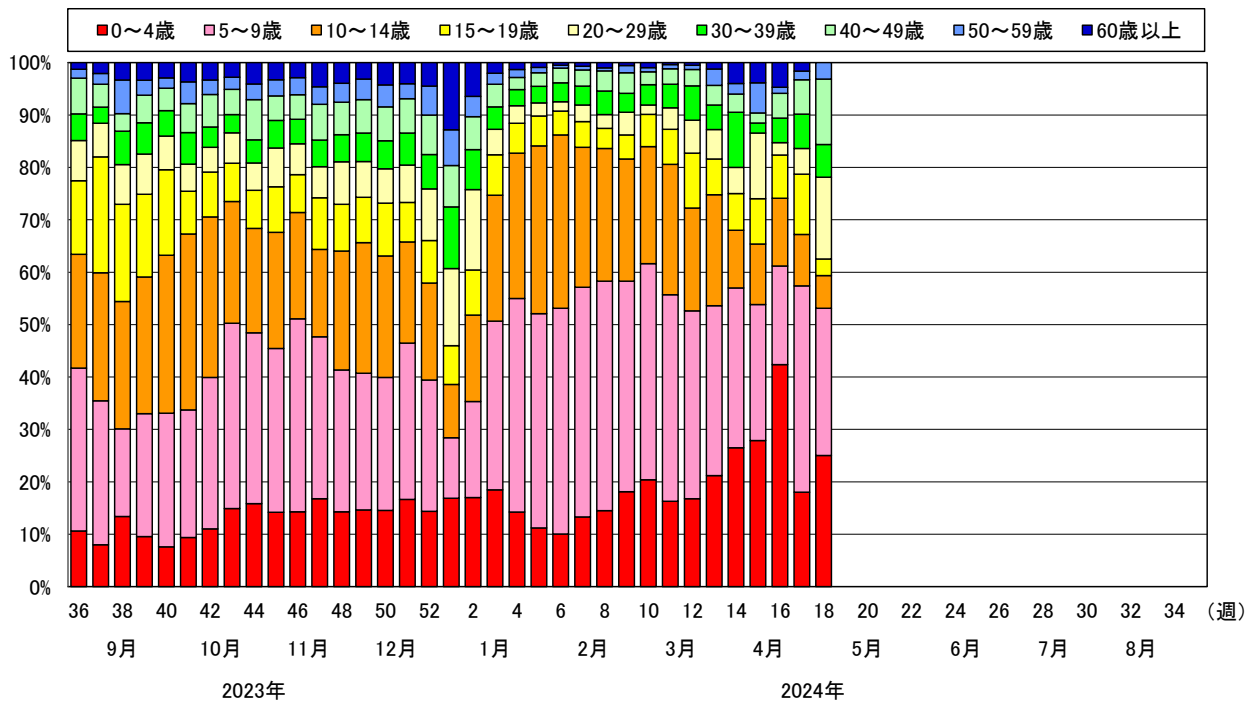


【インフルエンザ発生状況（2023/24シーズン）】

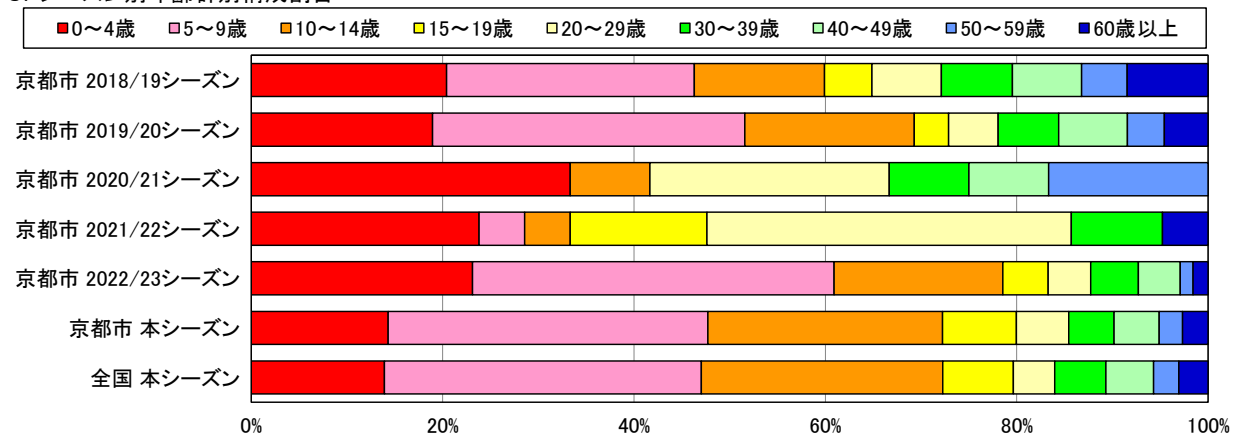
1. インフルエンザ定点当たり報告数の推移



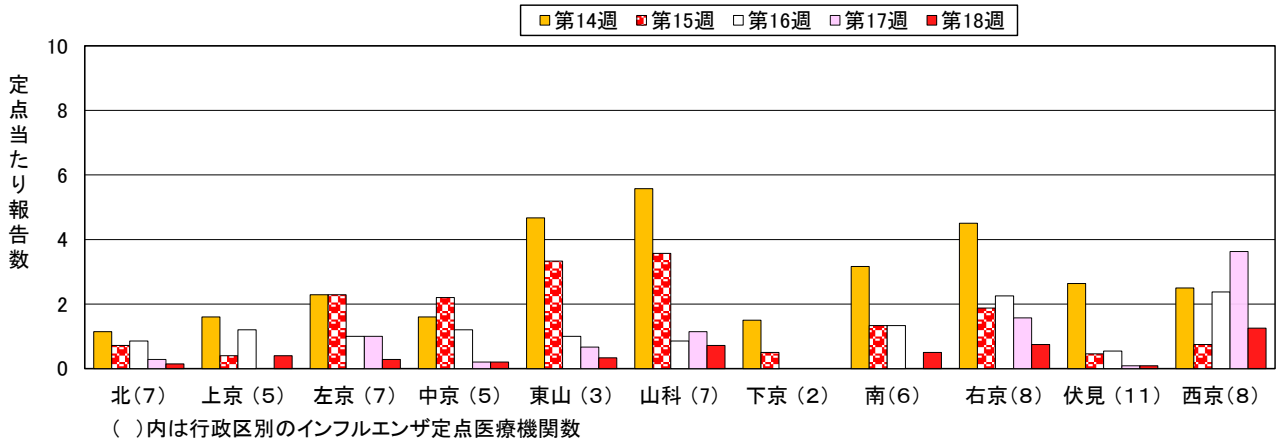
2. 年齢群別構成割合の推移(京都市)



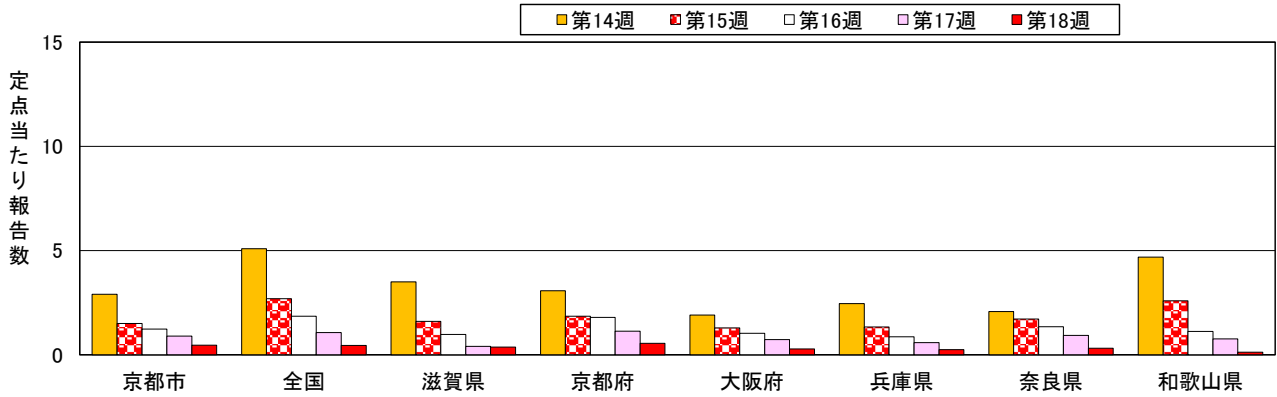
3. シーズン別年齢群別構成割合



4. 行政区別 発生状況の推移



5. 近畿6府県の発生状況の推移



6. 都道府県別 発生状況の推移

