

◆ 今週のコメント

- マラリア(熱帯熱)の報告が1例(男, 30歳代)あり, 推定感染地域はガーナです。本年4例目で, 感染症法に基づく届出の対象となった平成11年(4月)以降の年間報告数(平成14年が4例, 平成11年, 12年, 13年, 15年, 19年が各2例)と比べて, 多くなっています。
- アメーバ赤痢(腸管)の報告が1例(男, 40歳代)あります。本年13例目ですが, これまでの報告を含め, 推定感染経路は, 経口感染が3例, 性的接触が3例, 不明が7例となっています。
- 伝染性紅斑の定点当たり報告数は, 0.29(12例)で, 3週連続で過去5年平均値を大きく上回っています。年齢階級別では, 3歳～7歳が75.0%(9例)を占めています。
- 流行性耳下腺炎の定点当たり報告数は, 0.73(30例)で, 依然として過去5年平均値を上回っています。年齢階級別では, 3歳～6歳が53.3%(16例)を占めています。

◆ 今週のトピックス: <腸管出血性大腸菌感染症>

腸管出血性大腸菌感染症の報告が2例あり, 第24週(6月中旬)以降, ほぼ毎週報告があります。詳細をトピックスに掲載しています。

◆ 発生状況

全数把握の感染症

- 二類: 結核 7例(肺結核 4例, 肺外結核 2例, 潜在性結核感染者 1例), (喀痰塗抹陽性 4例)
【1月以降の累積報告数 238例(肺結核 151例, 肺外結核 60例, 潜在性結核感染者 27例), (喀痰塗抹陽性 65例)】
- 三類: パラチフス 1例(第36週報告分速報)【1月以降の累積報告数 2例】
- 三類: 腸管出血性大腸菌感染症 3例(第33週追加1例含む)【1月以降の累積報告数 28例】
- 四類: マラリア(熱帯熱) 1例【1月以降の累積報告数 4例】
- 五類: アメーバ赤痢(腸管) 1例【1月以降の累積報告数 13例】

定点把握の主な感染症

(市内定点数 インフルエンザ定点68, 小児科定点41, 眼科定点10, 基幹定点1)

定点	感染症名	定点当たり報告数	報告数
インフルエンザ*	インフルエンザ	0.00	0
小児科 (降順5位まで)	① 感染性胃腸炎	2.88	118
	② 手足口病	0.73	30
	② 流行性耳下腺炎	0.73	30
	④ ヘルパンギーナ	0.46	19
	⑤ 突発性発しん	0.39	16
眼科	流行性角結膜炎	1.30	13

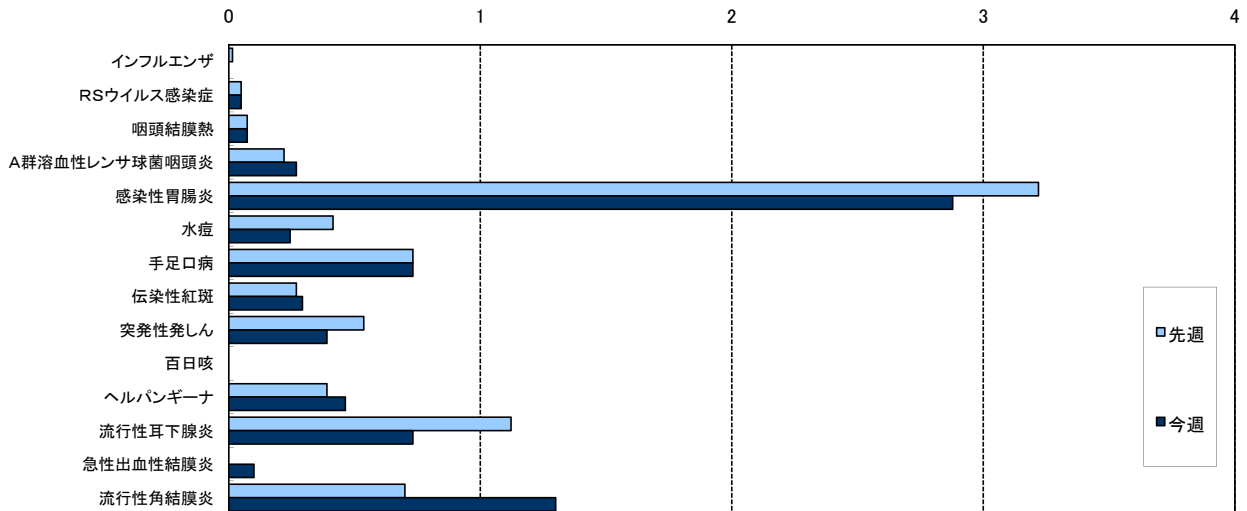
【次ページ以降の主な内容】

発生状況の概況グラフ / 今週のトピックス: <腸管出血性大腸菌感染症>

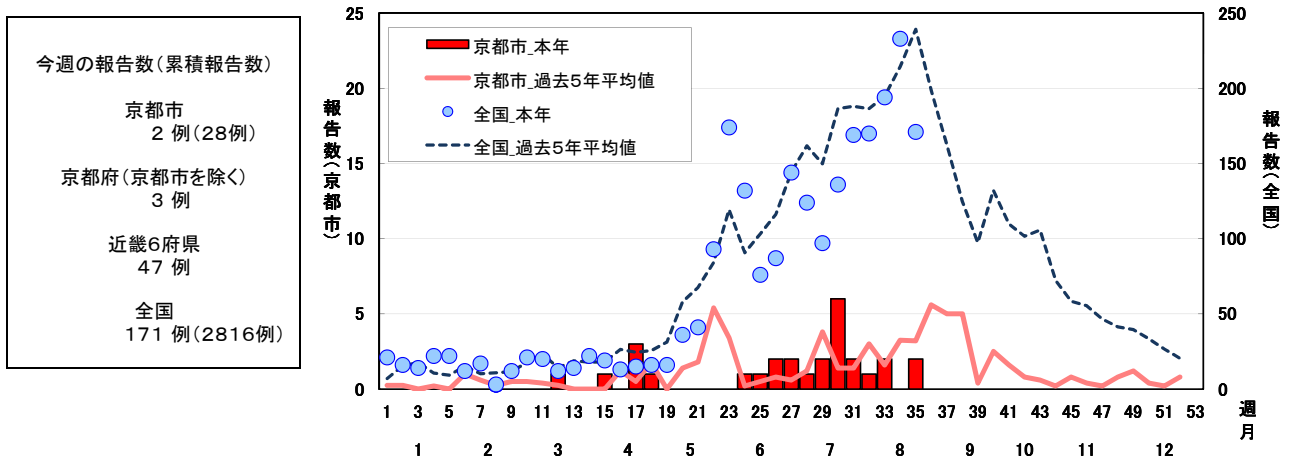
(注) 京都市のデータは, 平成22年9月9日現在の報告数で, 全国の還元データと若干異なる場合があります。また, 本情報での患者数は, 届出医療機関所在地での集計で, 患者の住所を示すものではありません。

◆ 発生状況の概況グラフ

1 今週(第35週)と先週(第34週)の定点当たり報告数の比較

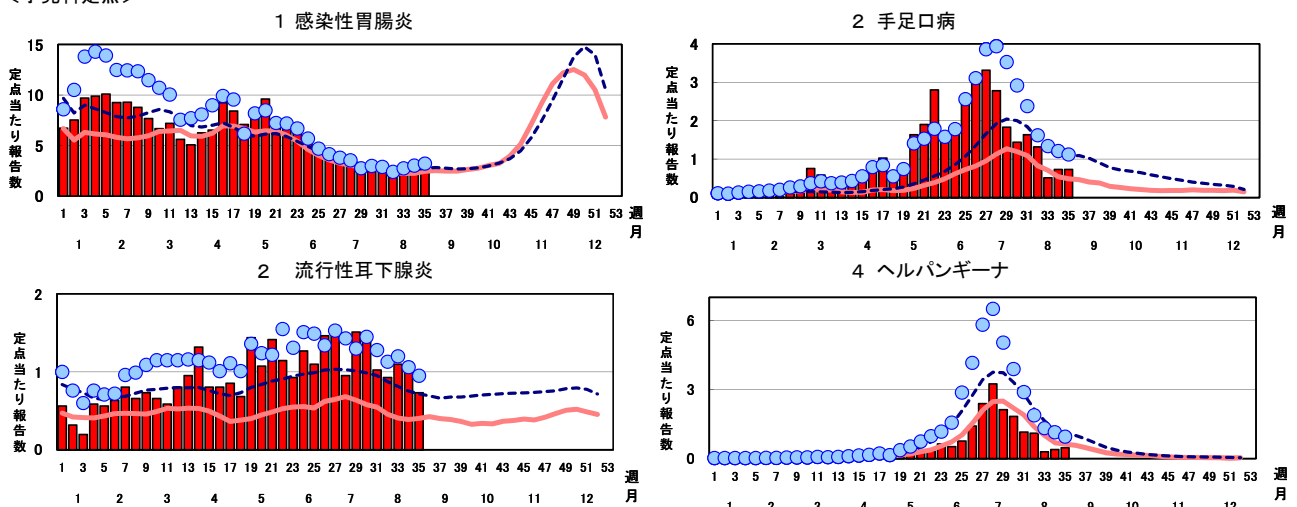


2 腸管出血性大腸菌感染症(三類感染症)の推移

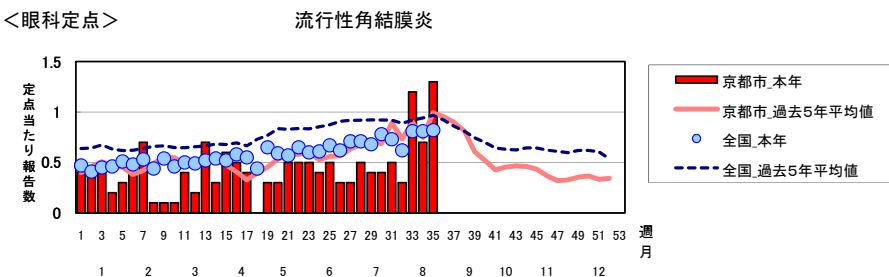


3 主な感染症の定点当たり報告数の推移

<小児科定点>



<眼科定点>



第35週(8月30日～9月5日)トピックス: <腸管出血性大腸菌感染症>

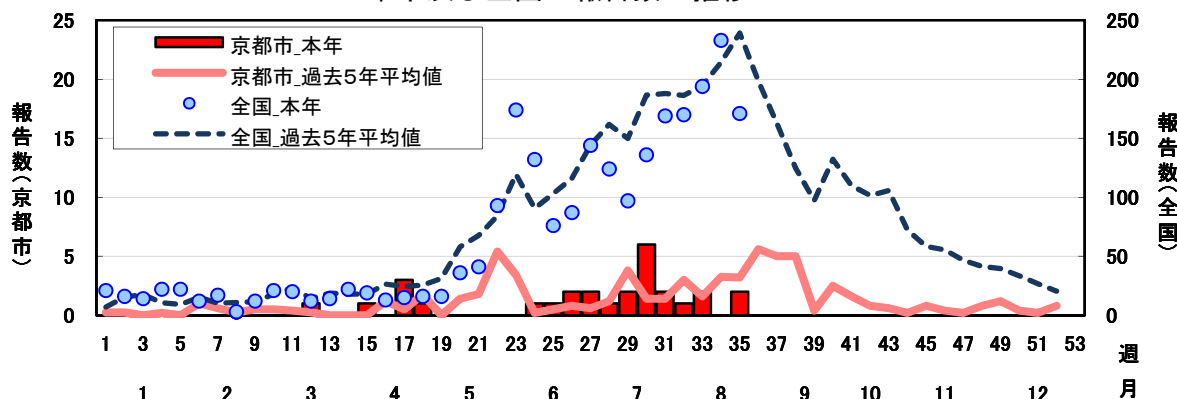
腸管出血性大腸菌感染症の報告が2例(女性・30歳代)あります。第24週(6月中旬)以降, ほぼ毎週報告があり, 本年の累積報告数は28例となっています。

年齢群別では, 10歳代が12例, 20歳代が8例, 30歳代が5例, 50歳代が2例, 70歳代が1例で, 10歳代～30歳代が89.3%(25例)を占めています。

血清型毒素型別では, O157(VT1VT2)22例, O157(VT2)1例, O157(不明)2例, O111(VT1VT2)1例, O26(VT1)1例, 型不明(VT1VT2)1例となっており, O157(VT1VT2)が78.6%を占めています。

感染経路は, 経口感染が21例, 不明が7例となっており, 経口感染の原因としては, 肉類(ユッケ, 生レバー, 焼肉等)が17例と大半を占めています。

本市及び全国の報告数の推移



年別血清型別毒素型別報告数

血清型	毒素型	平成18年	平成19年	平成20年	平成21年	平成22年 (35週まで)
O157	VT1VT2	47	37	24	47	22
	VT1	2	1	1	1	
	VT2	3	11	16	28	1
	不明	2			1	2
	合計	54	49	41	77	25
	(%)	94.7%	90.7%	47.7%	82.8%	89.3%
O145	VT1VT2			1		
	VT2			2	1	
	合計			3	1	
O121	VT2	1			1	
O111	VT1VT2					1
	VT1		3	2	2	
	VT2				1	
	合計		3	2	3	1
O103	VT1VT2			4		
	VT1			1		
	合計			5		
O91	VT1				1	
O26	VT1VT2		2	4		
	VT1	2		30	8	1
	合計	2	2	34	8	1
不明	VT1VT2				1	1
	不明			1	1	
	合計			1	2	1
総計		57	54	86	93	28