

介護サービスの利用状況について

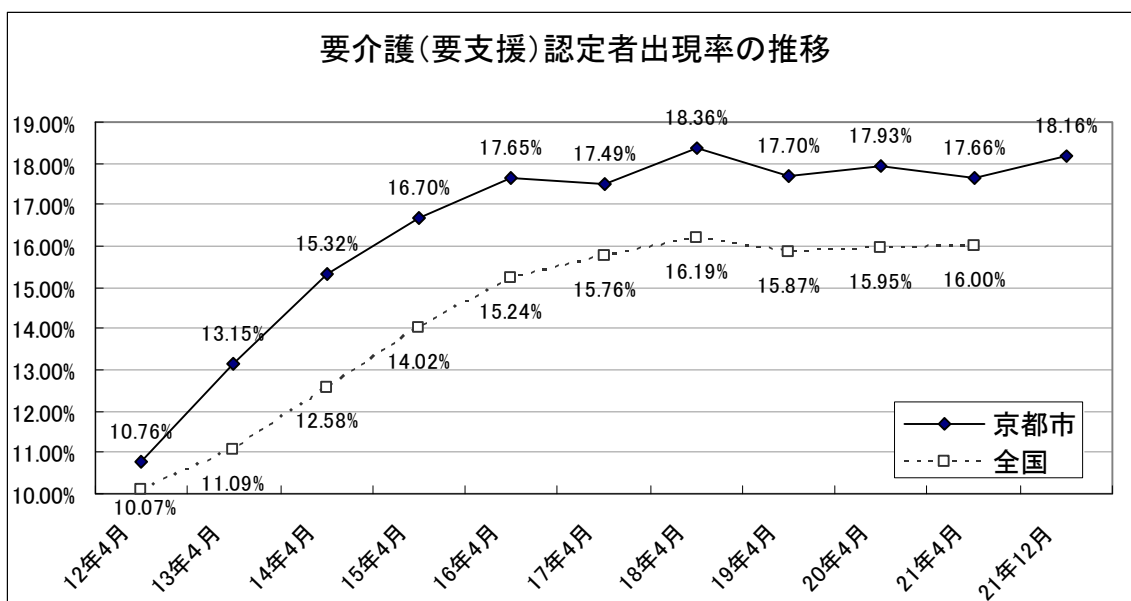
1	要介護認定の状況（平成21年12月末）	
(1)	被保険者数及び要介護認定者数の推移	1
(2)	新規申請者数の推移	2
(3)	要介護度別・要介護認定者数の推移	3
(4)	行政区別・要介護認定者数等	4
(5)	年齢別・要介護認定者の出現率	6
(6)	要介護度ごとの年齢構成	6
2	介護サービスの利用状況（平成21年10月）	
(1)	介護サービスの利用者数の推移	7
(2)	利用者の内訳	8
(3)	介護サービスの利用回数の推移	12
(4)	利用限度額に対する利用割合	21
(5)	各居宅サービスの利用率	22
(6)	各居宅サービスの平均利用回数	23
(7)	サービスの併用関係	23
3	給付費	
(1)	給付費の推移	24
(2)	給付実績と計画との比較	24
(3)	各サービスの給付実績	25
4	サービス提供事業所	28

1 要介護認定の状況

(1) 被保険者数及び要介護認定者数の推移

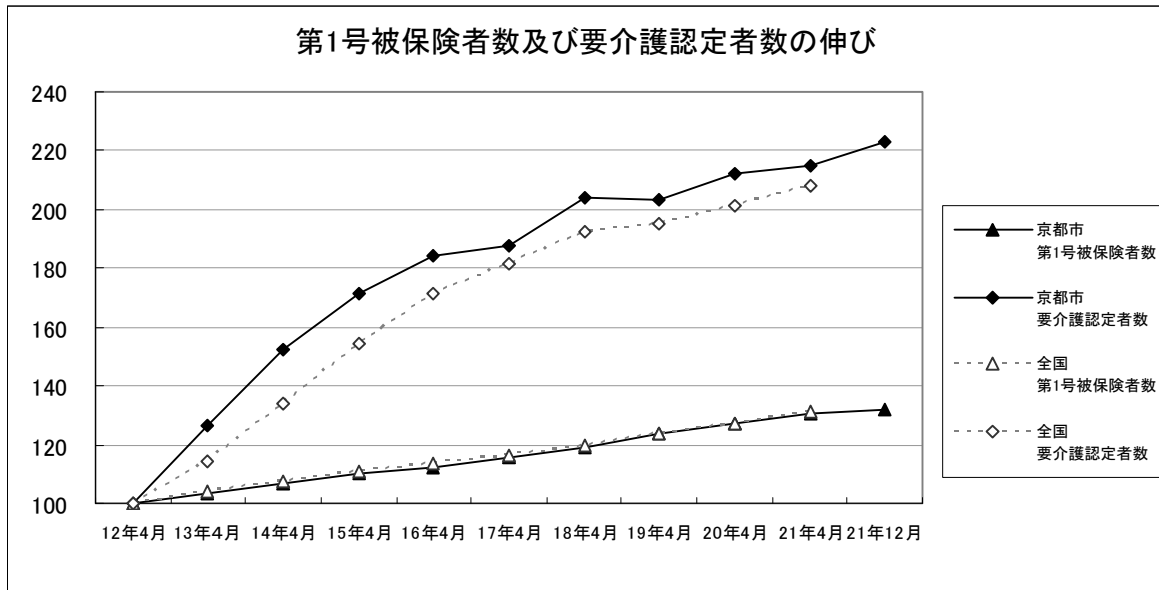
	12年4月	13年4月	14年4月	15年4月	16年4月	17年4月	18年4月	19年4月	20年4月	21年4月	21年12月
第1号被保険者数 (人)	247,588	256,588	265,079	273,260	278,273	286,188	295,414	305,687	314,581	323,974	327,095
要介護認定者数(人)	27,206	34,535	41,582	46,758	50,418	51,380	55,647	55,544	57,886	58,654	60,853
第1号被保険者の 要介護認定者数(人)	26,633	33,735	40,615	45,632	49,125	50,056	54,244	54,116	56,409	57,225	59,396
出現率	10.76%	13.15%	15.32%	16.70%	17.65%	17.49%	18.36%	17.70%	17.93%	17.66%	18.16%

$$\text{※出現率} = \frac{\text{第1号被保険者の要介護認定者数}}{\text{第1号被保険者数}} \times 100 (\%)$$



全国平均の要介護認定者の出現率（高齢者人口に占める割合）16.00%（平成21年4月末現在）と比較して、本市の出現率は高い。その要因として、後期高齢者（75歳以上の高齢者）の割合や単身の高齢者の割合が高いことなどが考えられる。

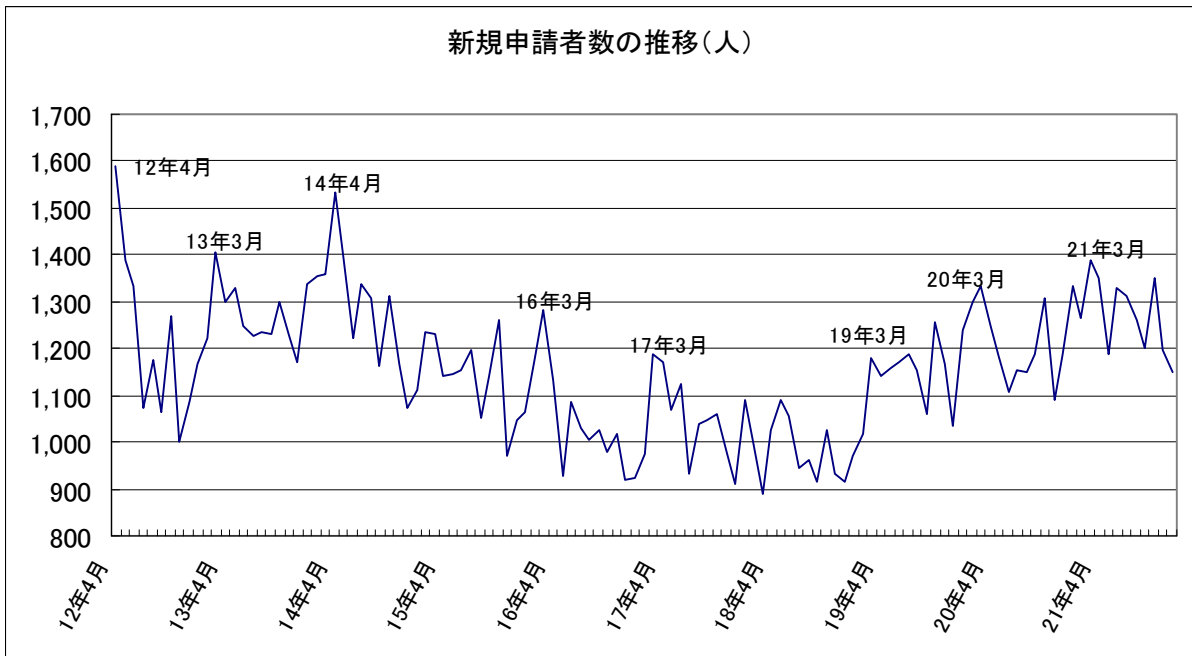
○第1号被保険者数及び要介護認定者数の伸び



※ 平成12年4月を100とした場合の伸び

第1号被保険者数の伸びに比べて、要介護認定者数の伸びが大きいため、出現率は高くなっている。

(2) 新規申請者数の推移



《参考》新規申請者数の平均値

- 平成12年度・月平均1,231人
- 平成13年度・月平均1,276人
- 平成14年度・月平均1,257人
- 平成15年度・月平均1,137人

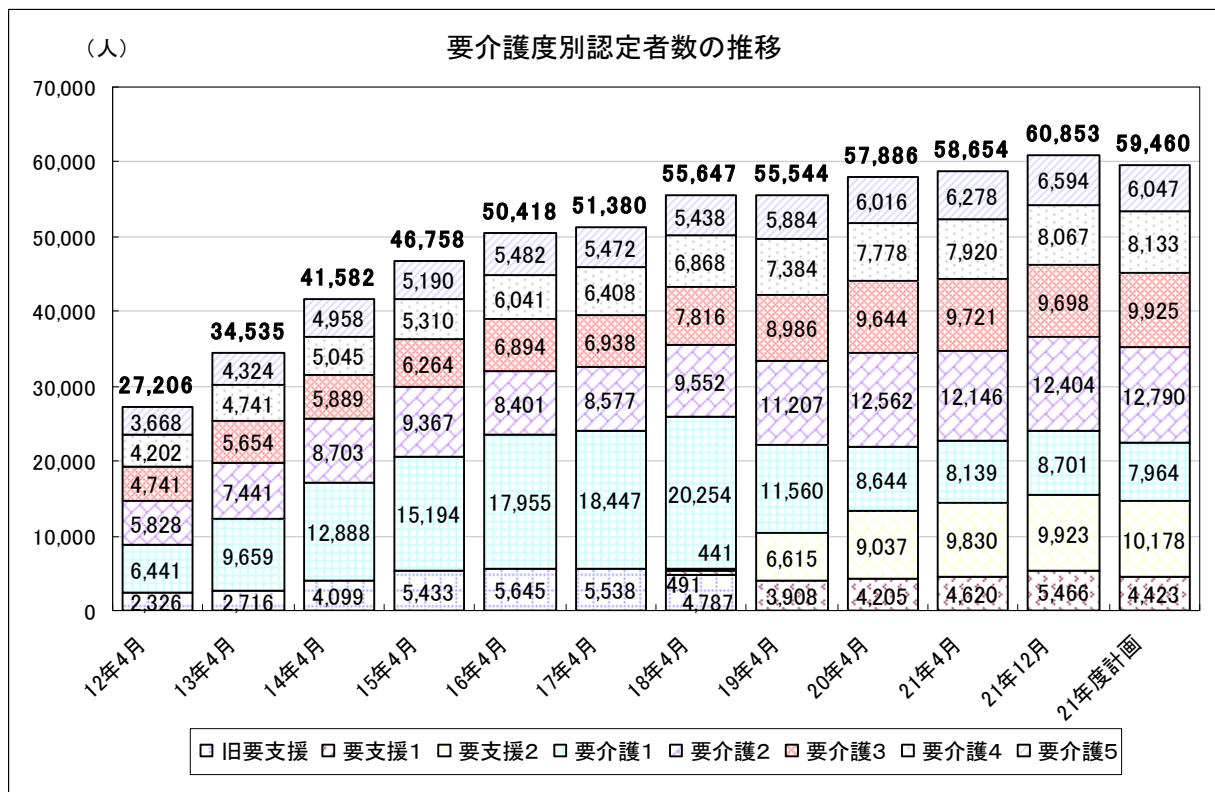
- 平成16年度・月平均1,018人
- 平成17年度・月平均1,025人
- 平成18年度・月平均1,002人
- 平成19年度・月平均1,184人

- 平成20年度・月平均1,216人
- 全期間(平成12年4月~21年12月)
・月平均1,158人

(3) 要介護度別・要介護認定者数の推移

	旧要支援	要支援1	要支援2	要介護1	要介護2	要介護3	要介護4	要介護5	計
12年4月	2,326	—	—	6,441	5,828	4,741	4,202	3,668	27,206
13年4月	2,716	—	—	9,659	7,441	5,654	4,741	4,324	34,535
14年4月	4,099	—	—	12,888	8,703	5,889	5,045	4,958	41,582
15年4月	5,433	—	—	15,194	9,367	6,264	5,310	5,190	46,758
16年4月	5,645	—	—	17,955	8,401	6,894	6,041	5,482	50,418
17年4月	5,538	—	—	18,447	8,577	6,938	6,408	5,472	51,380
18年4月	4,787	491	441	20,254	9,552	7,816	6,868	5,438	55,647
19年4月	—	3,908	6,615	11,560	11,207	8,986	7,384	5,884	55,544
20年4月	—	4,205	9,037	8,644	12,562	9,644	7,778	6,016	57,886
21年4月	—	4,620	9,830	8,139	12,146	9,721	7,920	6,278	58,654
21年12月	—	5,466	9,923	8,701	12,404	9,698	8,067	6,594	60,853
21年度計画	—	4,423	10,178	7,964	12,790	9,925	8,133	6,047	59,460

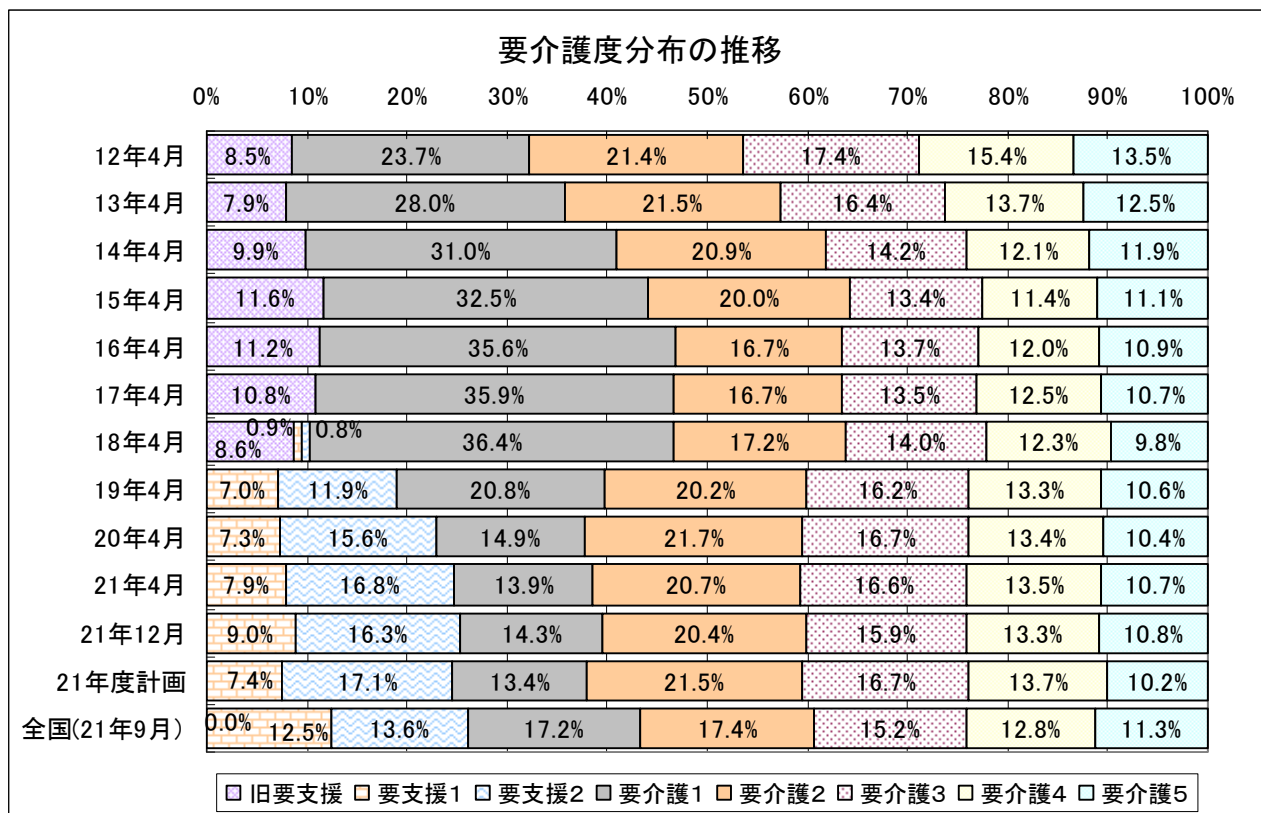
平成21年度は、要支援1及び要介護1・5は計画上的見込み数を上回っているが、他は下回っている。



平成12年4月を100とした場合の伸び

	旧要支援・要支援1	要介護1・要支援2	要介護2	要介護3	要介護4	要介護5	計
京都市(21年12月)	235	289	213	205	192	180	224
全国 ^(※) (21年9月)	206	267	211	229	180	186	219

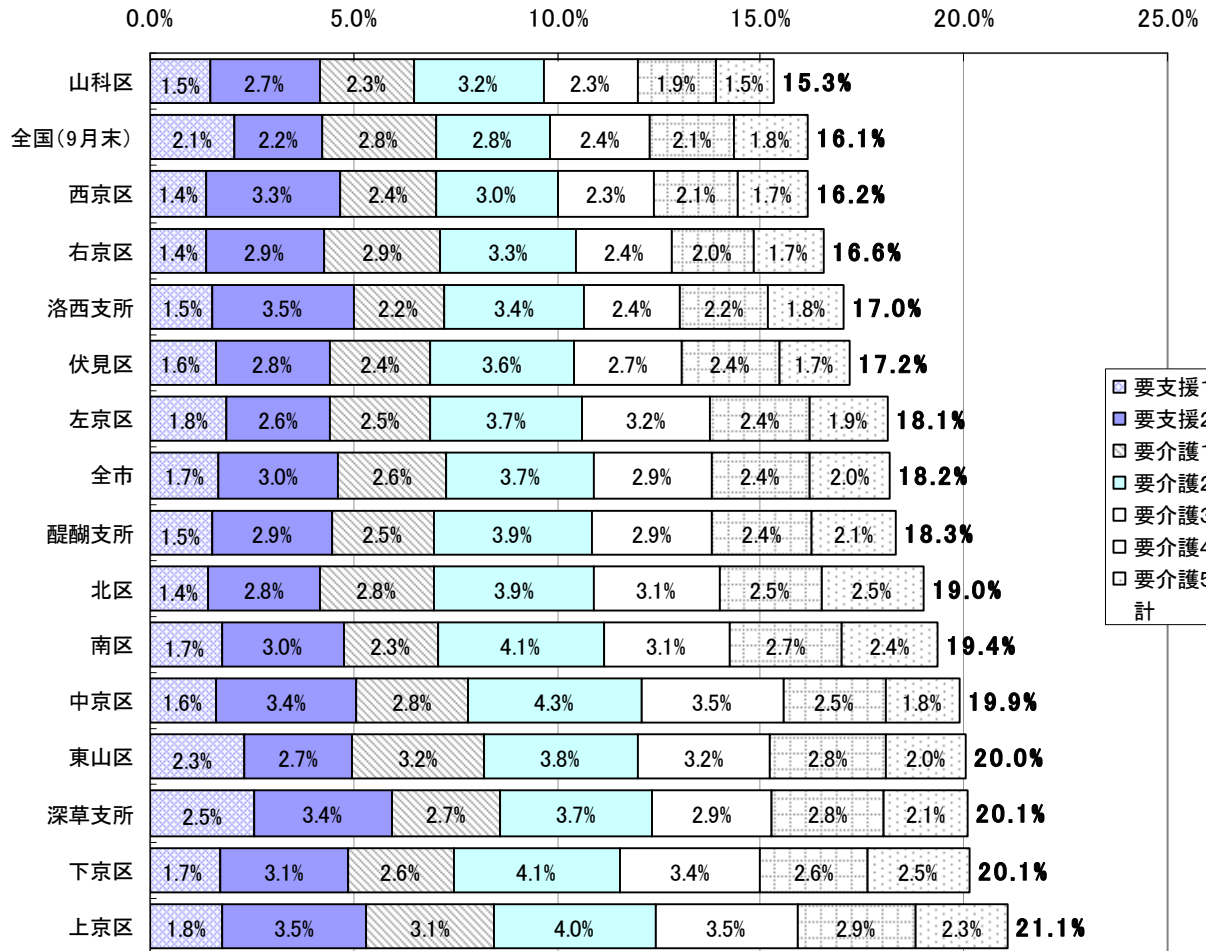
(※) 介護保険事業状況報告(暫定)をもとに、本市において算出。



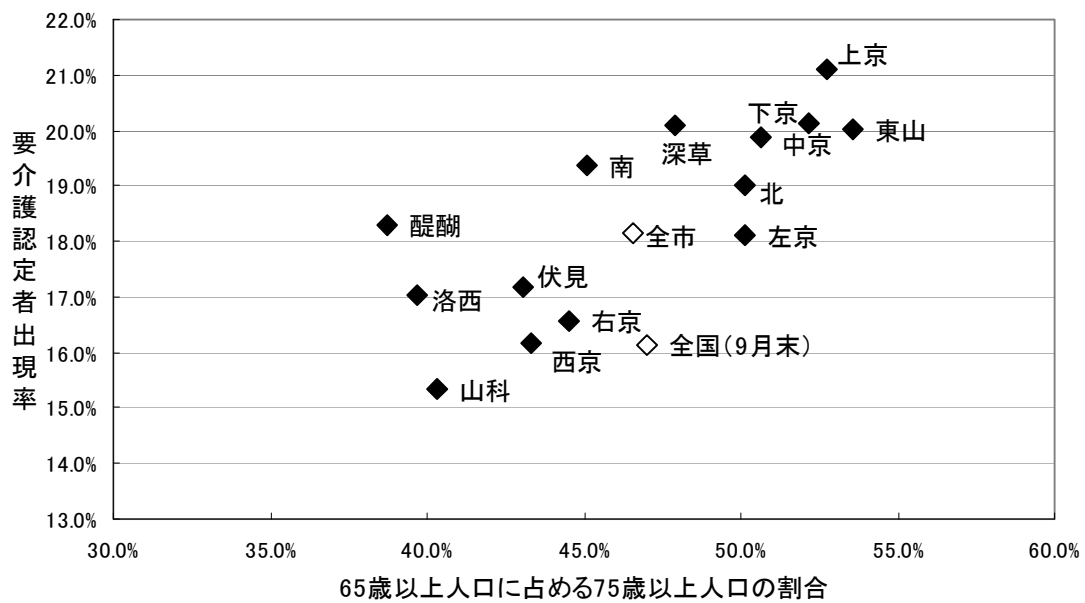
(4) 行政区別 要介護認定者数等 (平成21年12月末)

行政区	第1号 被保険者	要支援1	要支援2	要介護1	要介護2	要介護3	要介護4	要介護5	計	うち 第1号	出現率
北区	28,688	415	804	806	1,155	912	736	740	5,568	5,451	19.0%
上京区	20,809	375	742	662	843	742	616	486	4,466	4,389	21.1%
左京区	38,063	709	992	948	1,454	1,237	949	742	7,031	6,895	18.1%
中京区	23,387	381	815	655	1,025	829	600	441	4,746	4,652	19.9%
東山区	12,142	284	330	394	471	400	352	245	2,476	2,431	20.0%
山科区	29,766	449	816	686	993	724	581	452	4,701	4,567	15.3%
下京区	17,690	305	563	468	744	615	479	447	3,621	3,563	20.1%
南区	21,150	375	656	497	888	669	590	524	4,199	4,097	19.4%
右京区	45,106	623	1,332	1,319	1,545	1,098	932	803	7,652	7,473	16.6%
西京区	18,633	256	625	445	585	453	392	332	3,088	3,012	16.2%
洛西支所	11,670	178	419	266	415	292	267	228	2,065	1,987	17.0%
伏見区	32,378	541	930	819	1,196	898	815	567	5,766	5,562	17.2%
深草支所	14,616	375	506	400	565	437	420	311	3,014	2,939	20.1%
醍醐支所	12,997	200	393	336	525	392	338	276	2,460	2,378	18.3%
全区	327,095	5,466	9,923	8,701	12,404	9,698	8,067	6,594	60,853	59,396	18.2%

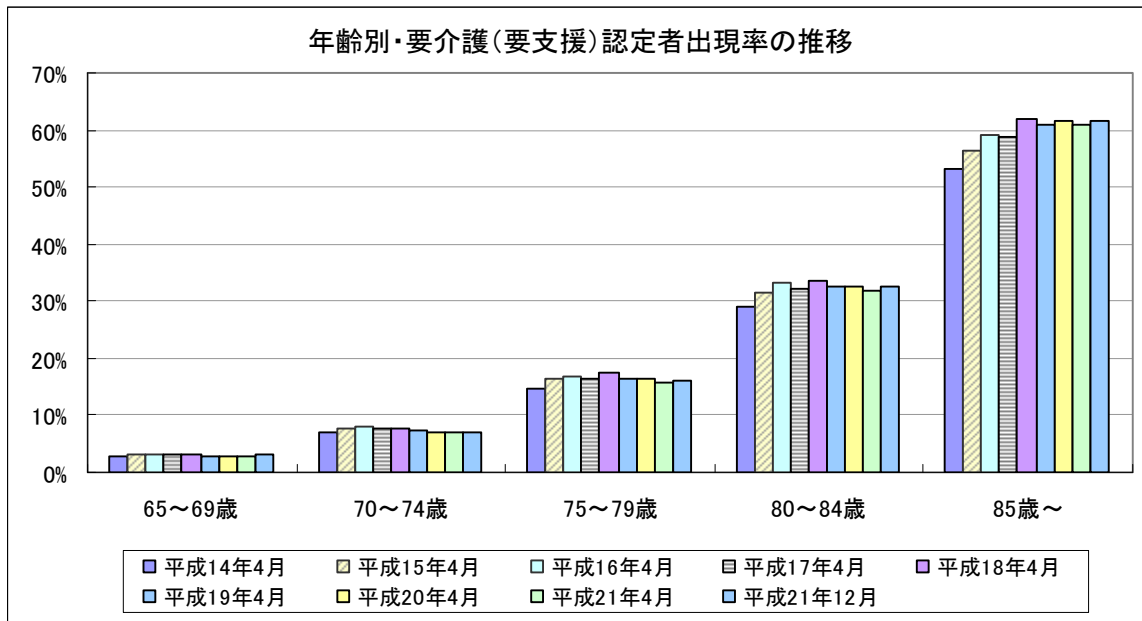
行政区別 要介護(要支援)認定者出現率



75歳以上人口の割合と要介護(要支援)認定者出現率

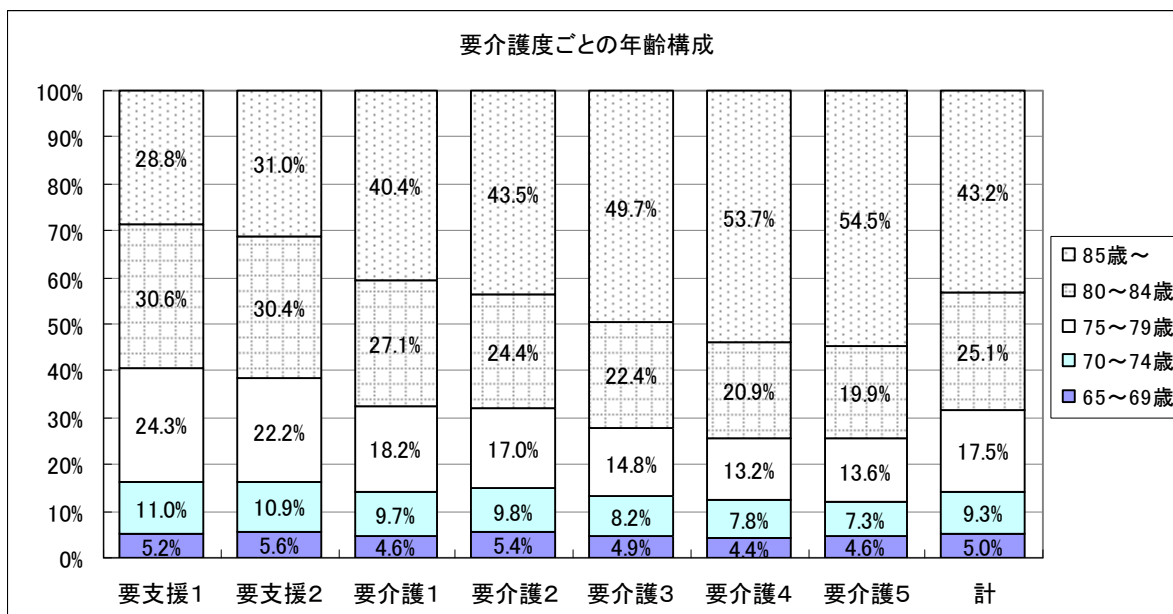


(5) 年齢別・要介護（要支援）認定者の出現率（平成21年12月末）



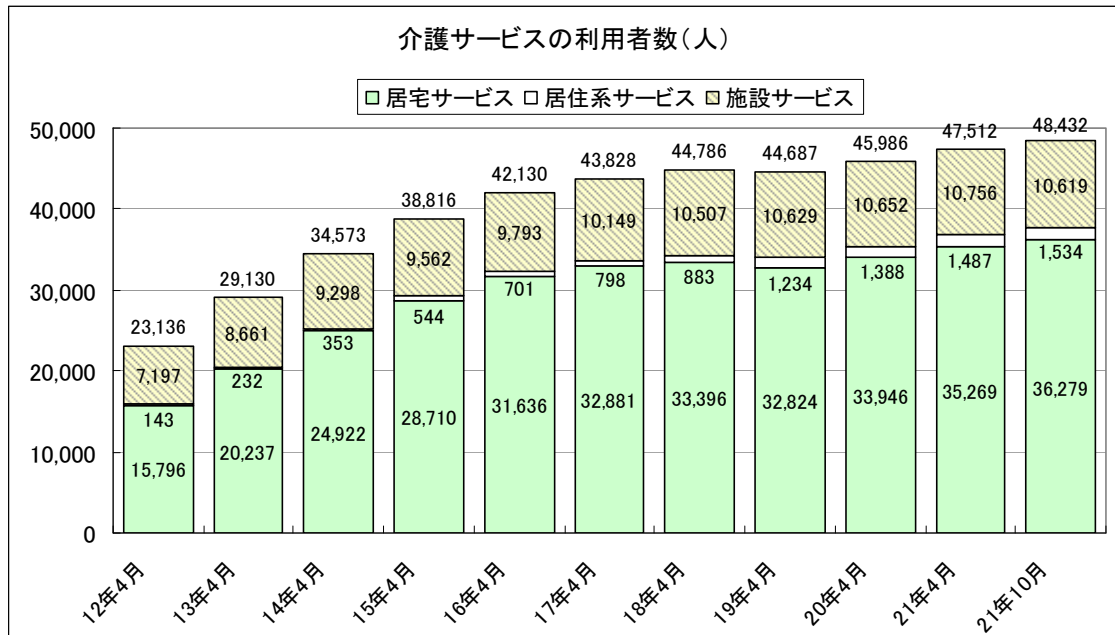
年齢別・要介護（要支援）認定者出現率は、80～84歳では30%程度、85歳以上では60%程度である。いずれの年齢においても、出現率はあまり大きな変動はない。

(6) 要介護度ごとの年齢構成（平成21年12月末）

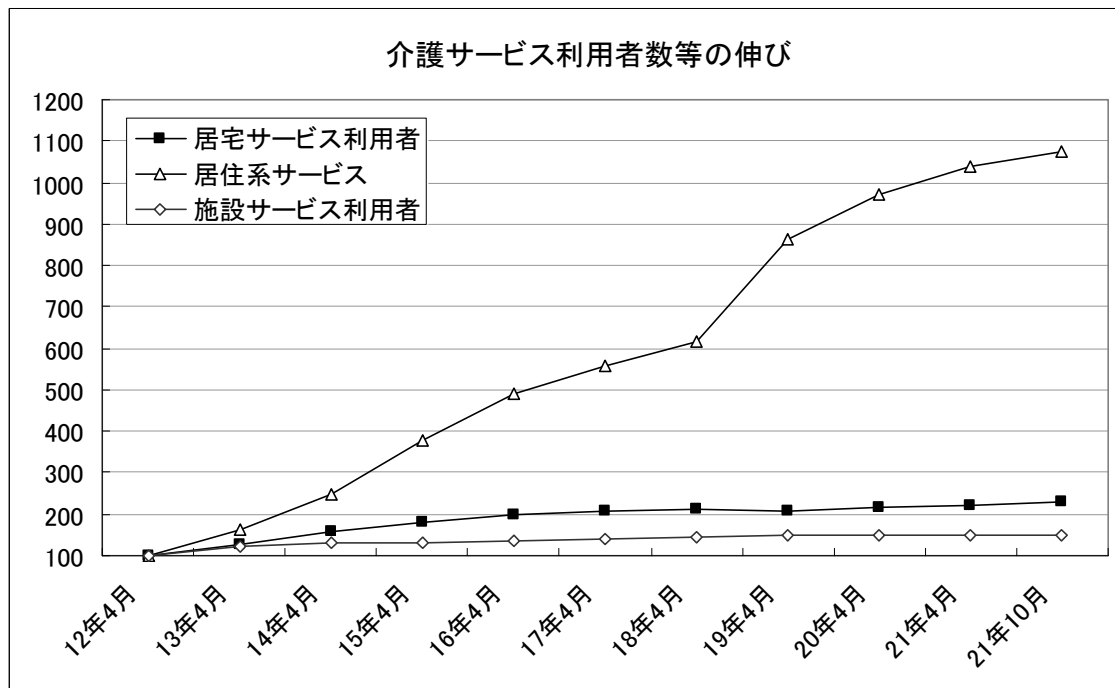


2 介護サービスの利用状況

(1) 介護サービスの利用者数の推移

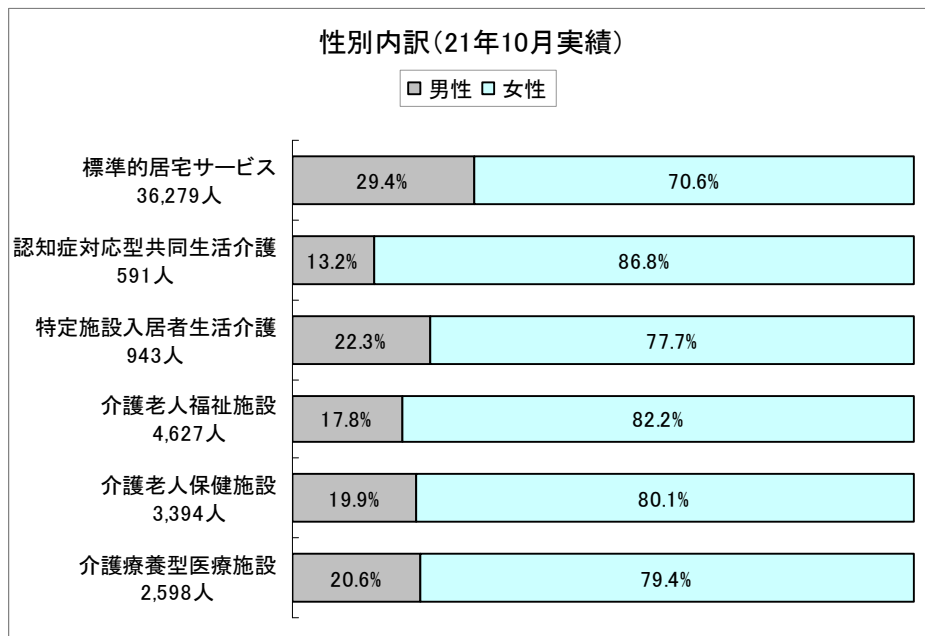
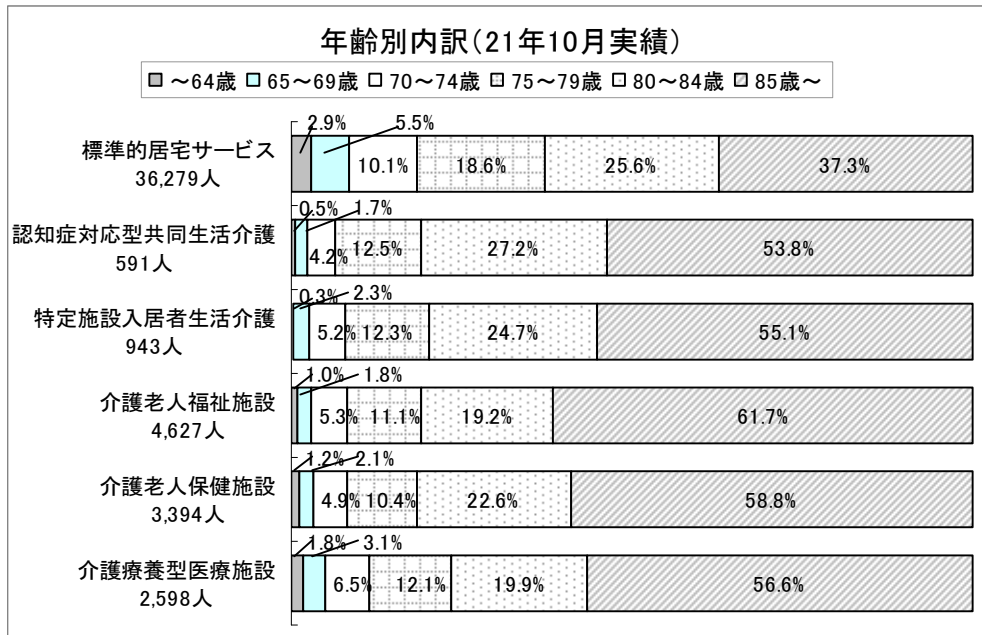


※ 施設サービス及び居住系サービス利用者は、同一月に2箇所の施設を利用した者は「2人」とカウントしている。



※ 平成12年4月を100とした場合の伸び。

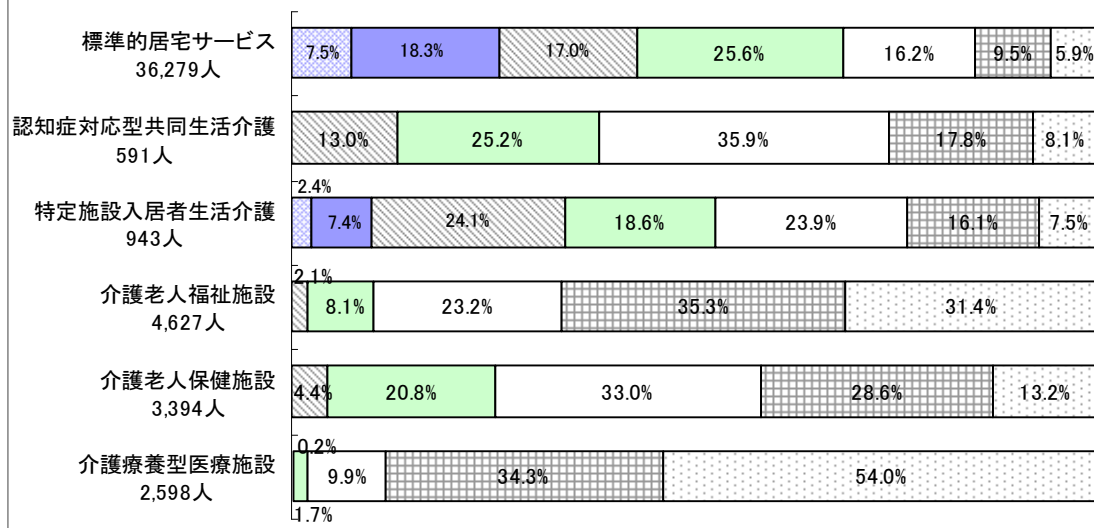
(2) 利用者の内訳



※ 居宅サービスは、訪問介護、訪問入浴介護、訪問看護、訪問リハビリテーション、通所介護、通所リハビリテーション、短期入所生活介護、短期入所療養介護、福祉用具貸与、居宅療養管理指導、夜間対応型訪問介護、認知症対応型通所介護、小規模多機能型居宅介護の利用者（予防を含む）。

要介護度別内訳(21年10月実績)

□ 要支援1 □ 要支援2 □ 要介護1 □ 要介護2 □ 要介護3 □ 要介護4 □ 要介護5

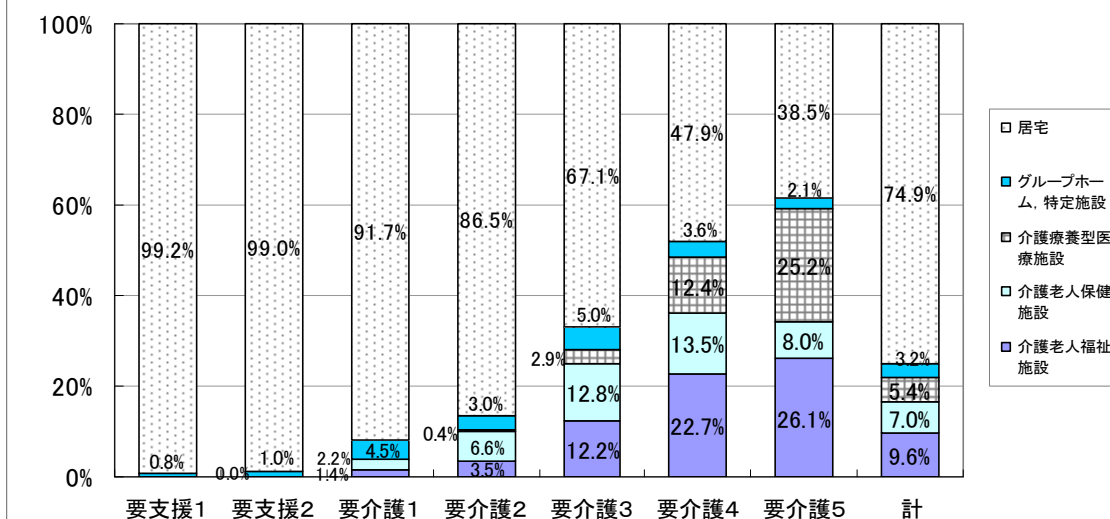


介護療養型医療施設では、要介護4及び5の利用者が約9割となっている。

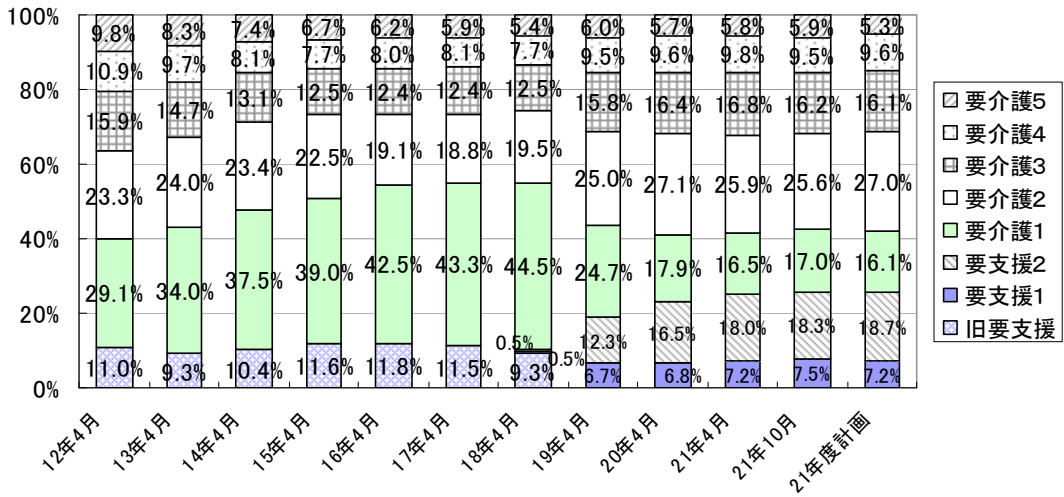
次いで重度の利用者が多いのは介護老人福祉施設であり、要介護4及び5の利用者は約7割となっている。

介護老人保健施設については、要介護2～4の方が多く利用されている。

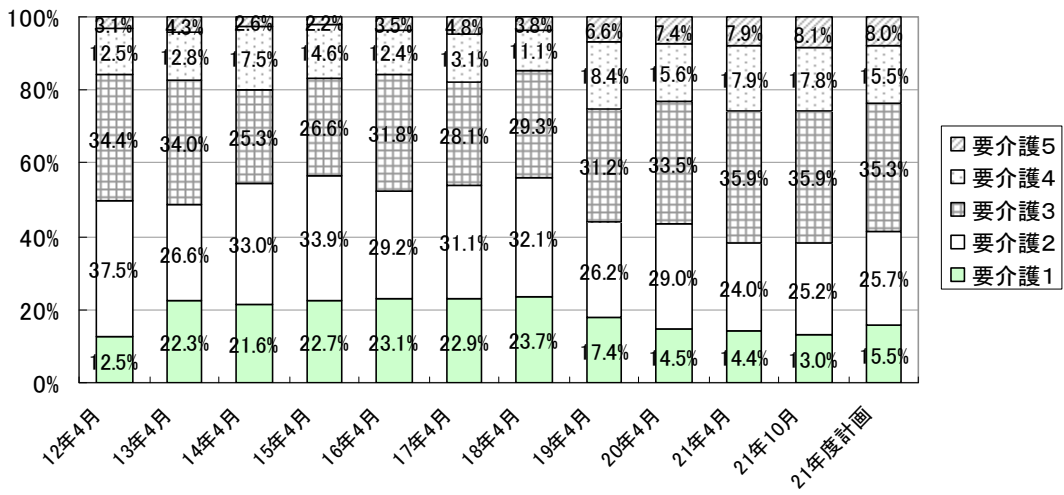
利用者の要介護度別内訳(21年10月実績)



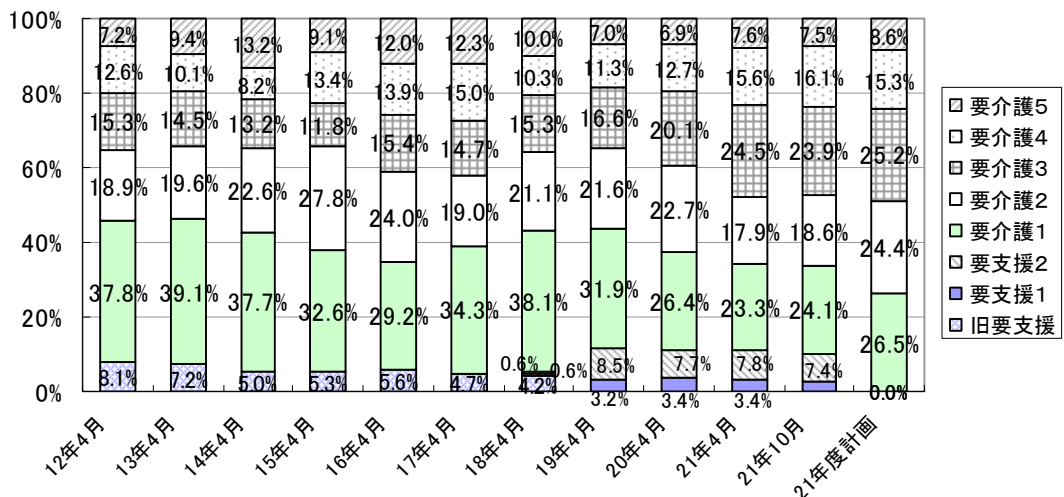
標準的居宅サービスにおける利用者の要介護度別内訳



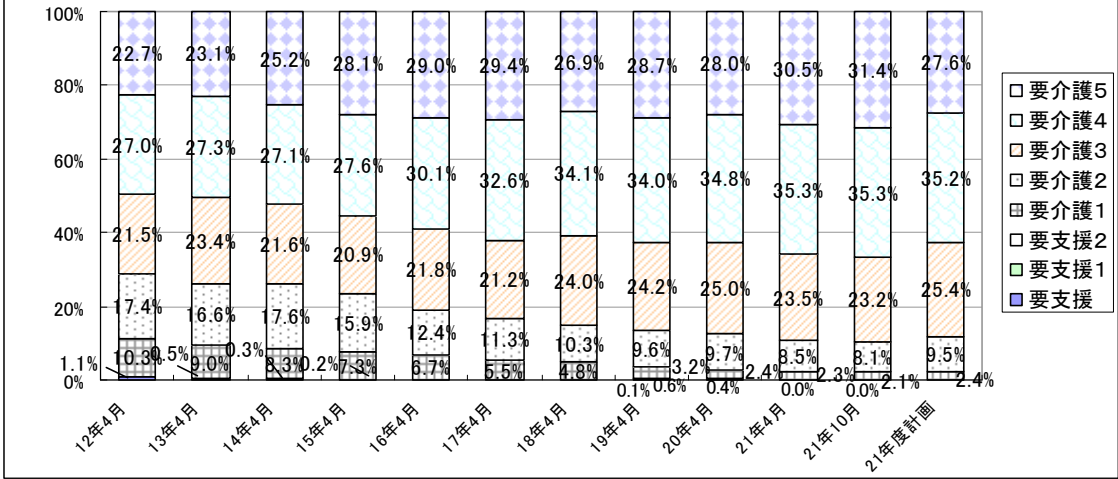
認知症対応型共同生活介護における利用者の要介護度別内訳



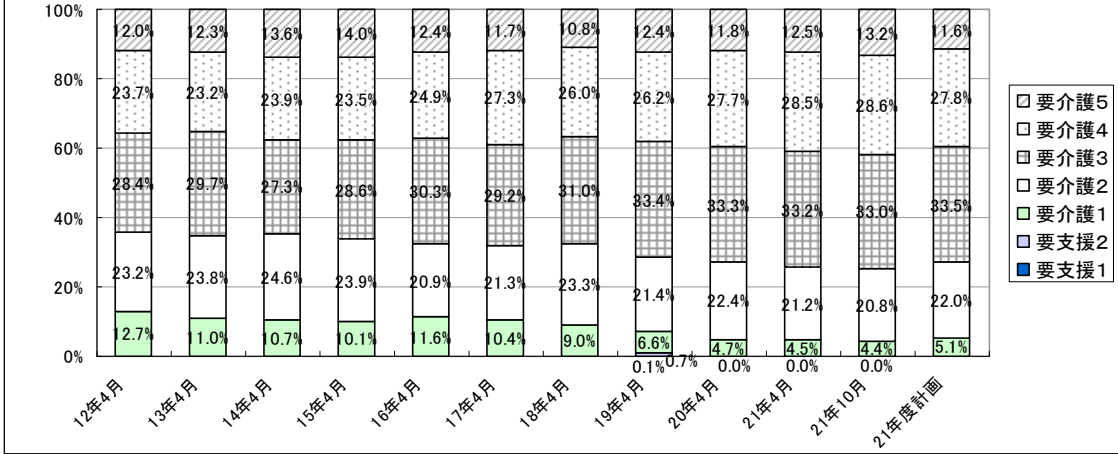
特定施設入居者生活介護における利用者の要介護度別内訳



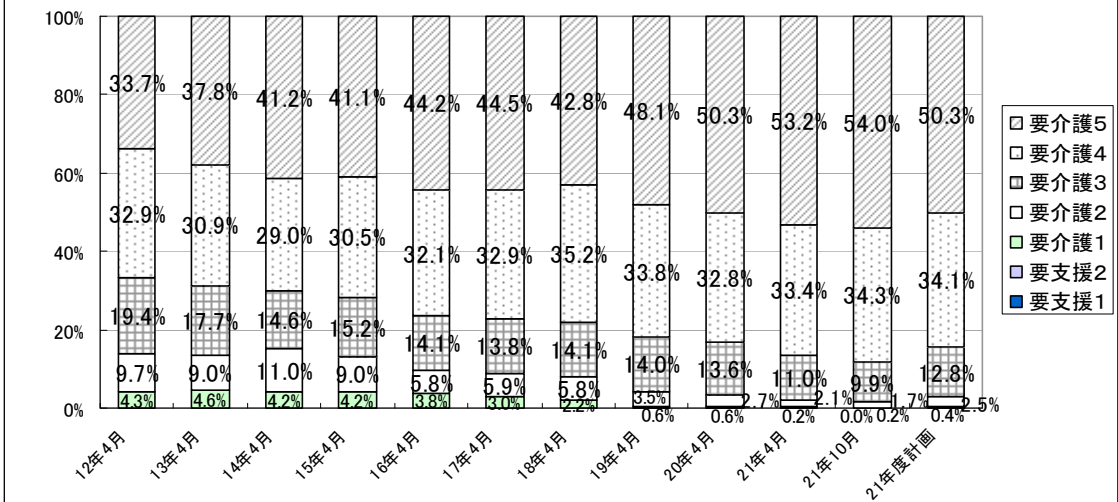
介護老人福祉施設における利用者の要介護度別内訳



介護老人保健施設における利用者の要介護度別内訳

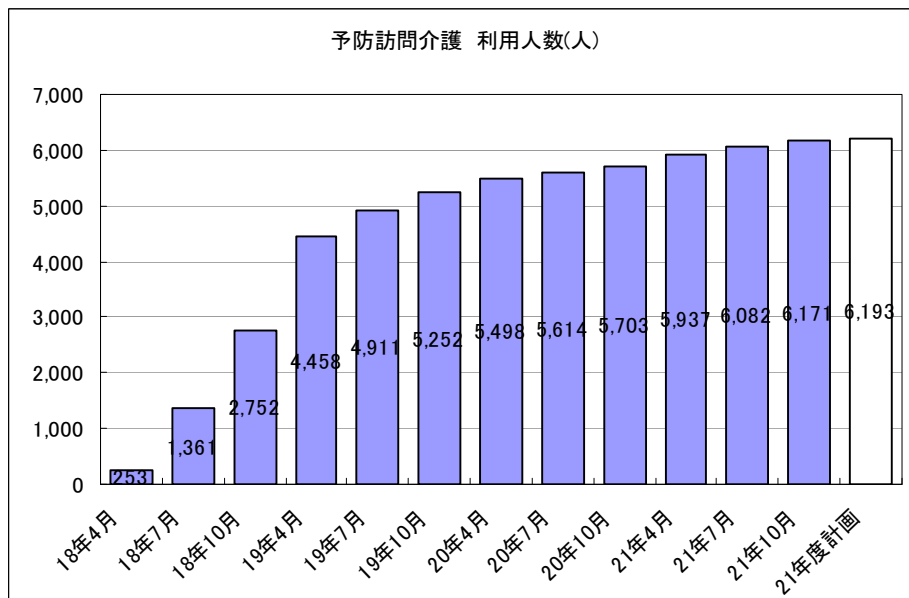
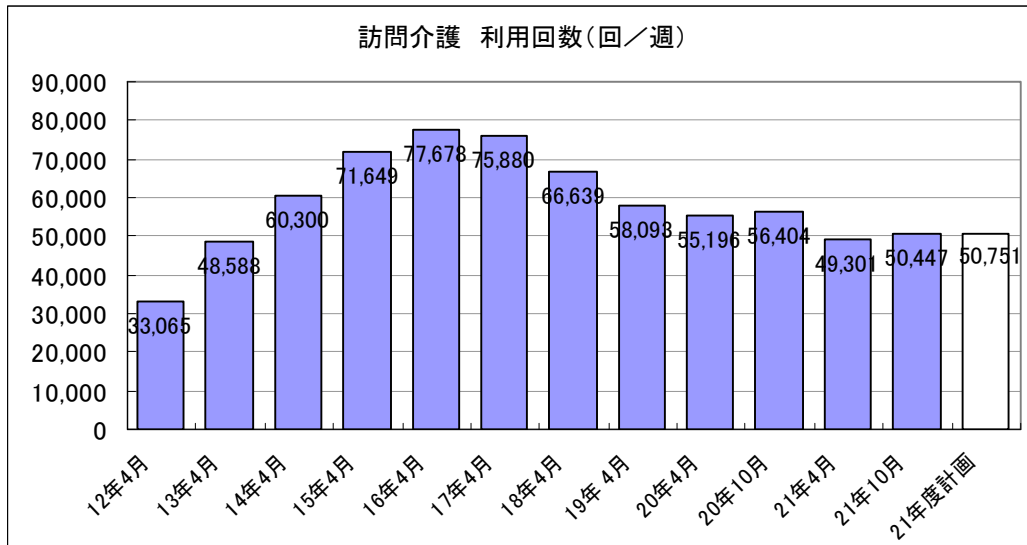


介護療養型医療施設における利用者の要介護度別内訳



(3) 介護サービスの利用回数の推移

① 訪問介護／予防訪問介護



※ 月遅れ請求を含む。

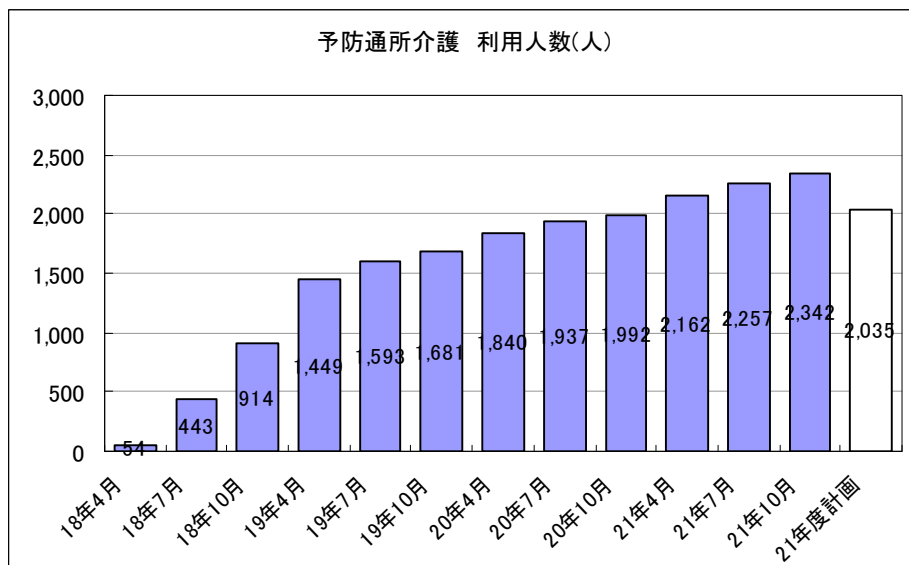
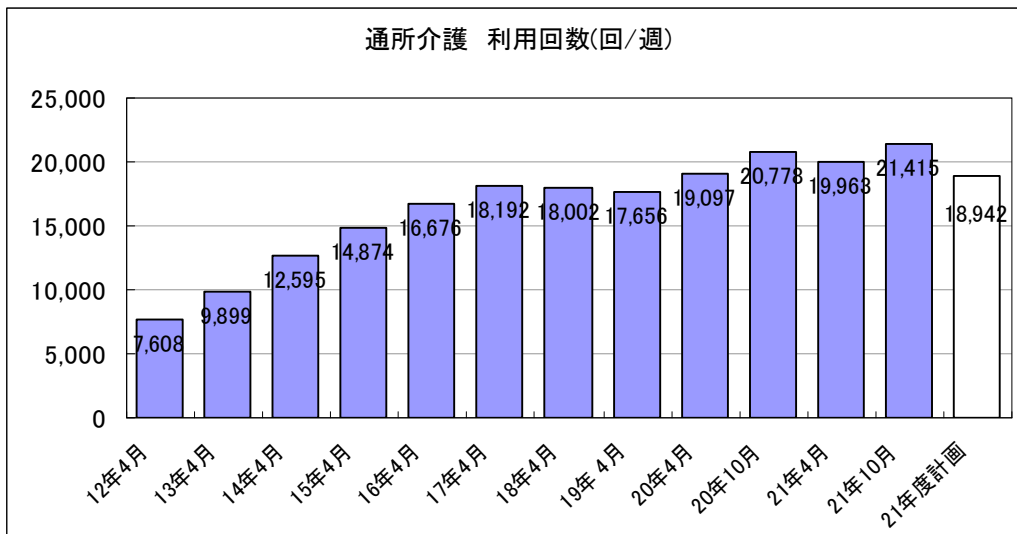
予防訪問介護の利用状況

(人)

	20年10月			21年4月			7月			10月		
	要支援1	要支援2	計	要支援1	要支援2	計	要支援1	要支援2	計	要支援1	要支援2	計
訪問介護	1714	3904	5618	1781	3988	5769	1813	4181	5994	1873	4298	6171
I (1回/週)	1213	2251	3464	1281	2298	3579	1304	2418	3722	1352	2487	3839
II (2回/週)	502	1327	1829	500	1371	1871	509	1436	1945	522	1484	2006
III (2回超/週)	—	328	328	—	320	320	—	328	328	—	327	327

※ 月遅れ請求を含まない。

②通所介護／予防通所介護



※ 月遅れ請求を含む。

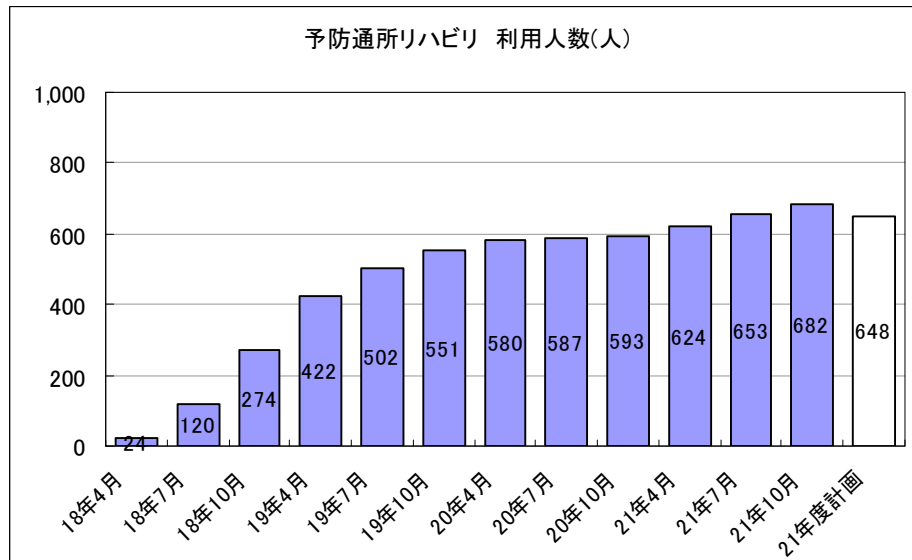
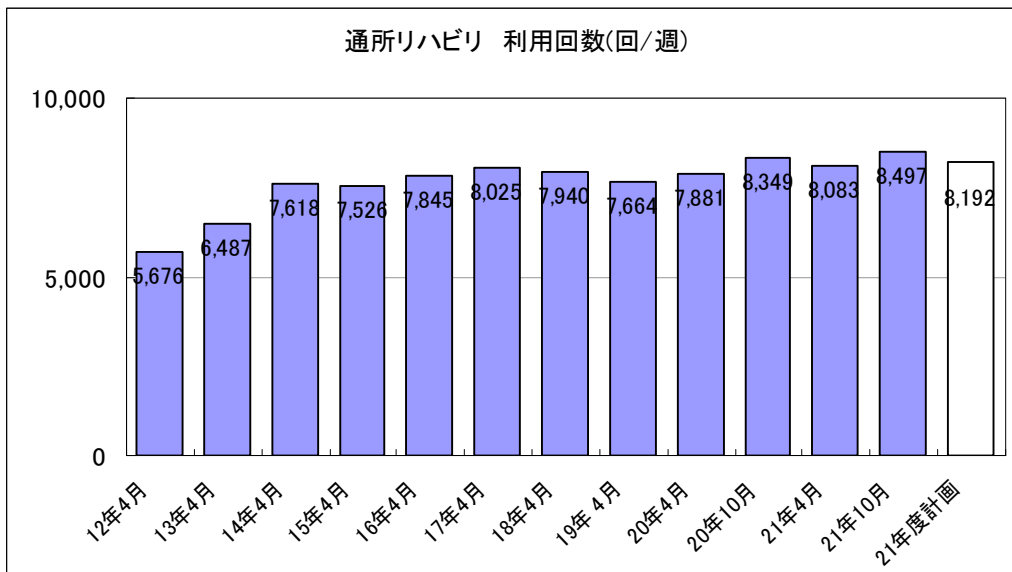
予防通所介護の利用状況

(人)

	20年10月			21年4月			7月			10月		
	要支援1	要支援2	計	要支援1	要支援2	計	要支援1	要支援2	計	要支援1	要支援2	計
通所介護	476	1480	1956	536	1566	2102	606	1613	2219	635	1707	2342
アクティビティ加算	214	723	937	258	793	1051	253	724	977	255	758	1013
運動向上加算	98	325	423	144	412	556	213	558	771	242	611	853
栄養改善加算	—	—	—	—	—	—	1	—	1	1	—	1
口腔機能加算	—	4	4	4	11	15	5	11	16	4	12	16

※ 月遅れ請求を含まない。

③通所リハビリ／予防通所リハビリ



※ 月遅れ請求を含む。

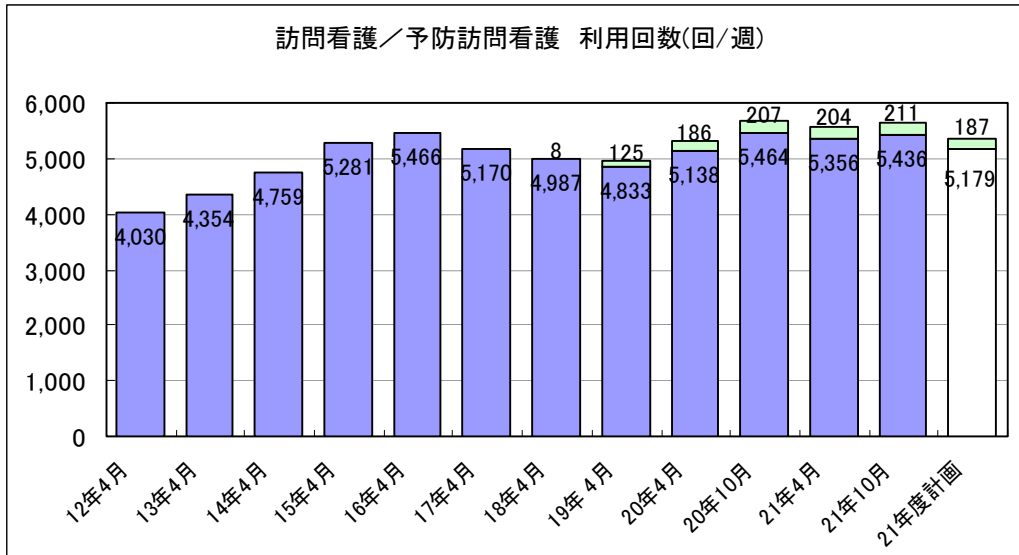
予防通所リハビリテーションの利用状況

(人)

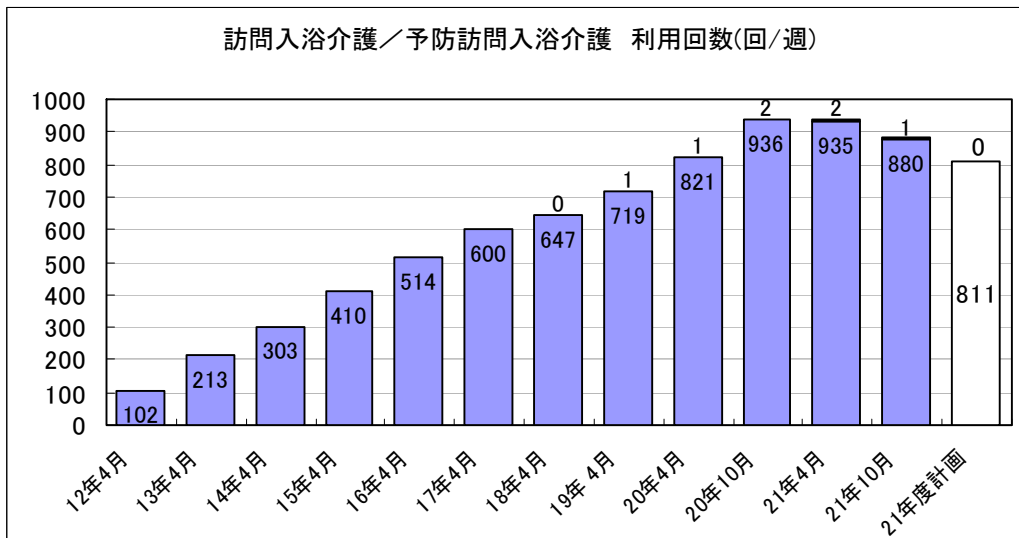
	20年10月			21年4月			7月			10月		
	要支援1	要支援2	計	要支援1	要支援2	計	要支援1	要支援2	計	要支援1	要支援2	計
通所リハビリ	133	454	587	138	467	605	153	495	648	168	514	682
運動向上加算	58	215	273	56	223	279	79	277	356	96	292	388
栄養改善加算	—	3	3	—	1	1	—	—	—	—	—	—
口腔機能加算	—	—	—	—	—	—	—	3	3	1	5	6

※ 月遅れ請求を含まない。

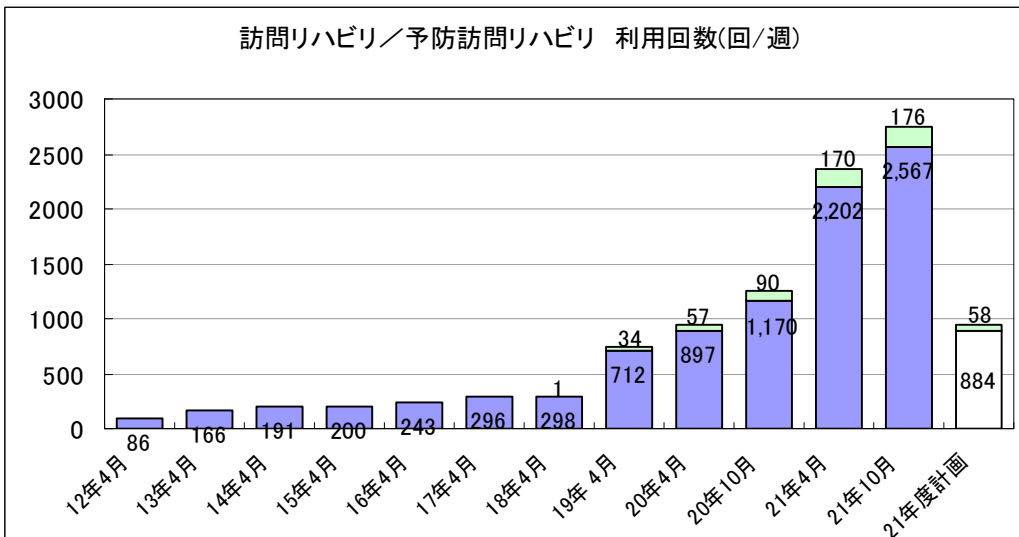
④訪問看護／予防訪問看護



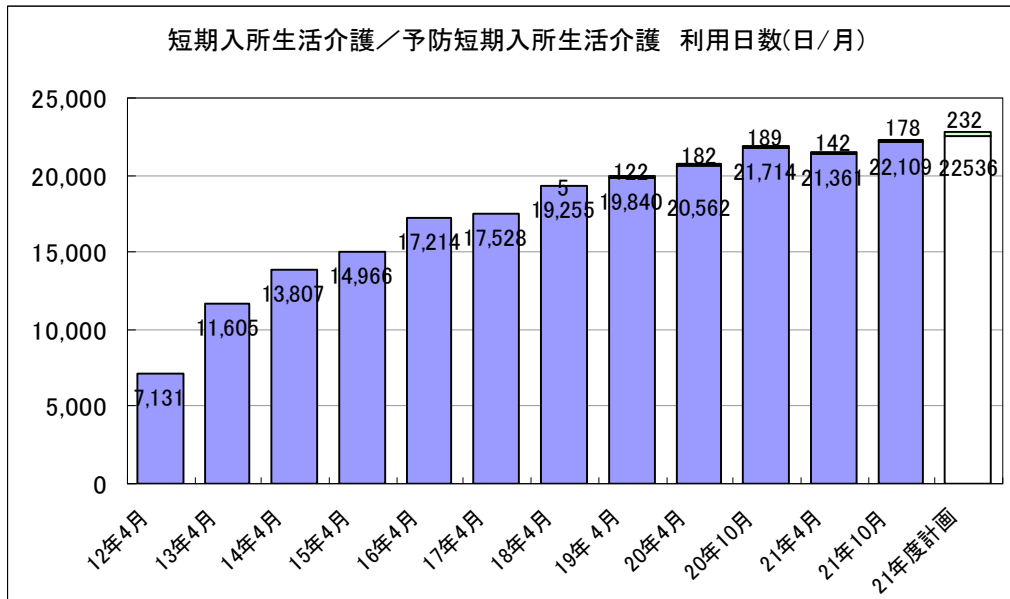
⑤訪問入浴介護／予防訪問入浴介護



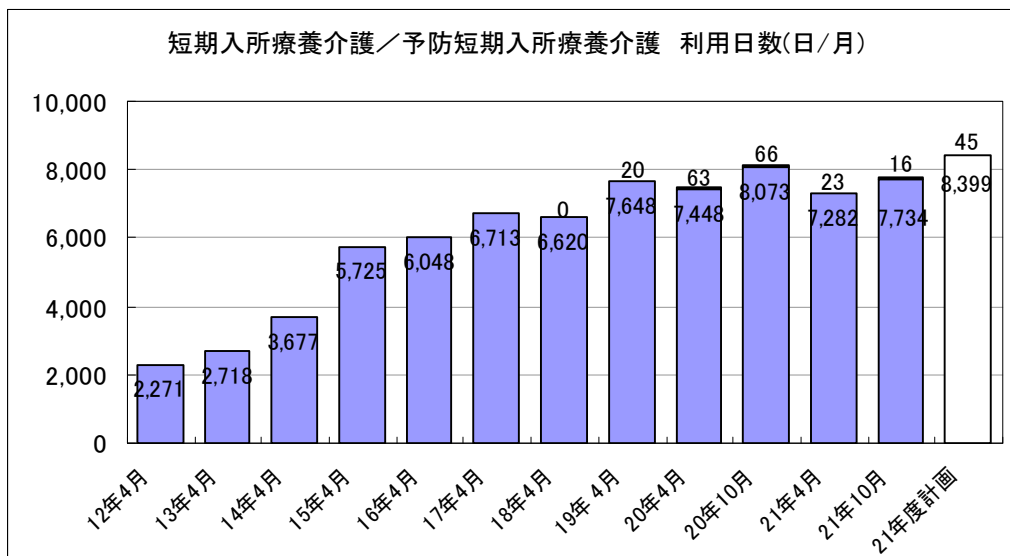
⑥訪問リハビリテーション／予防訪問リハビリテーション



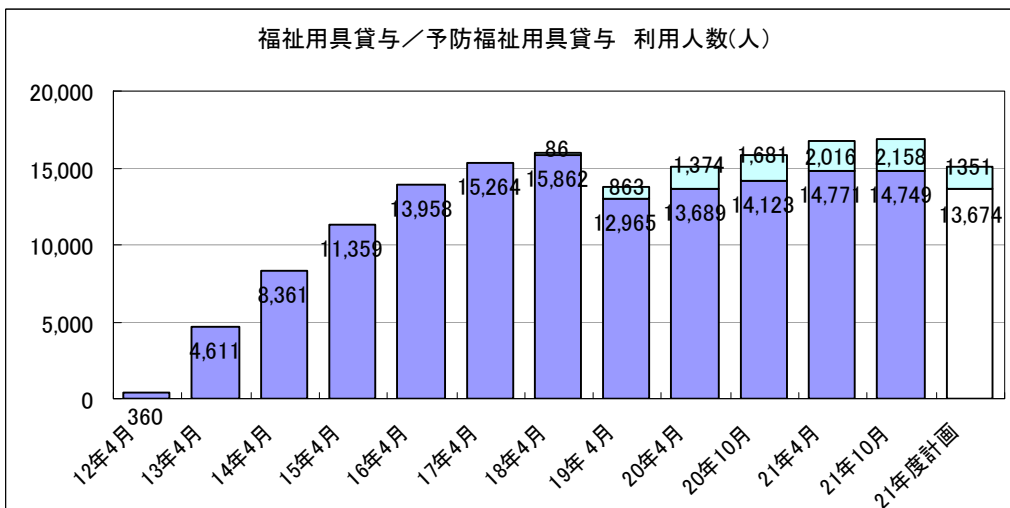
⑦短期入所生活介護／予防短期入所生活介護



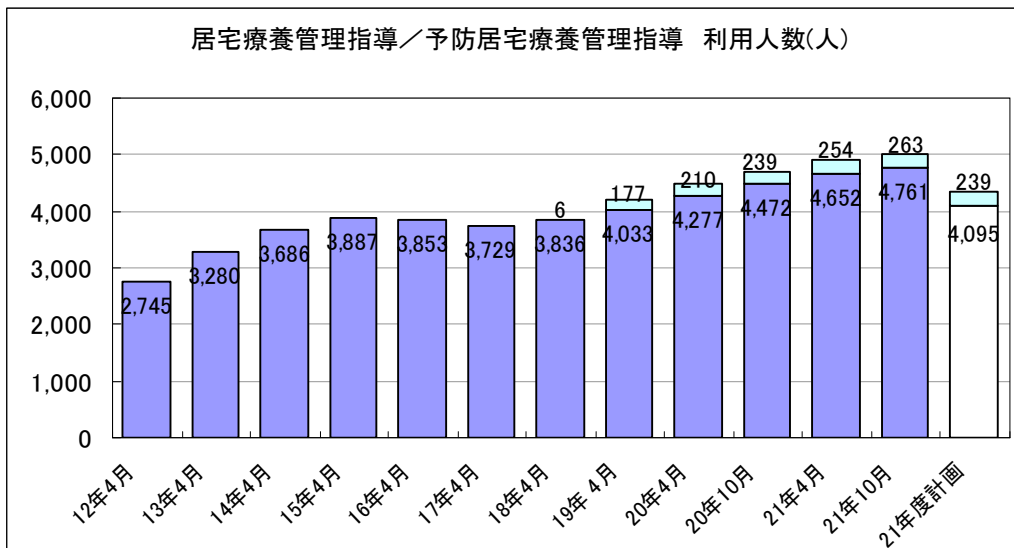
⑧短期入所療養介護／予防短期入所療養介護



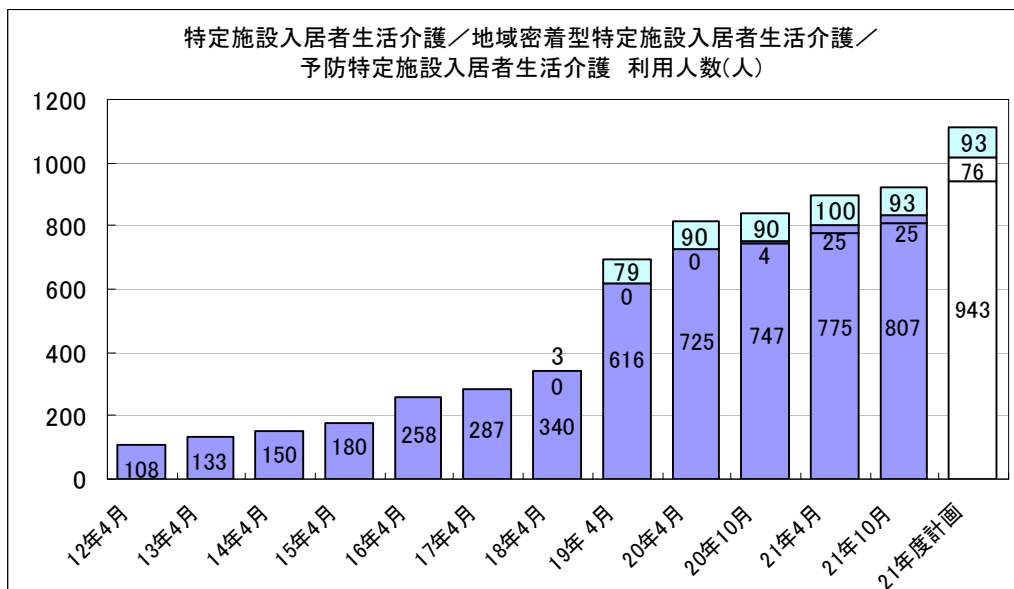
⑨福祉用具貸与／予防福祉用具貸与



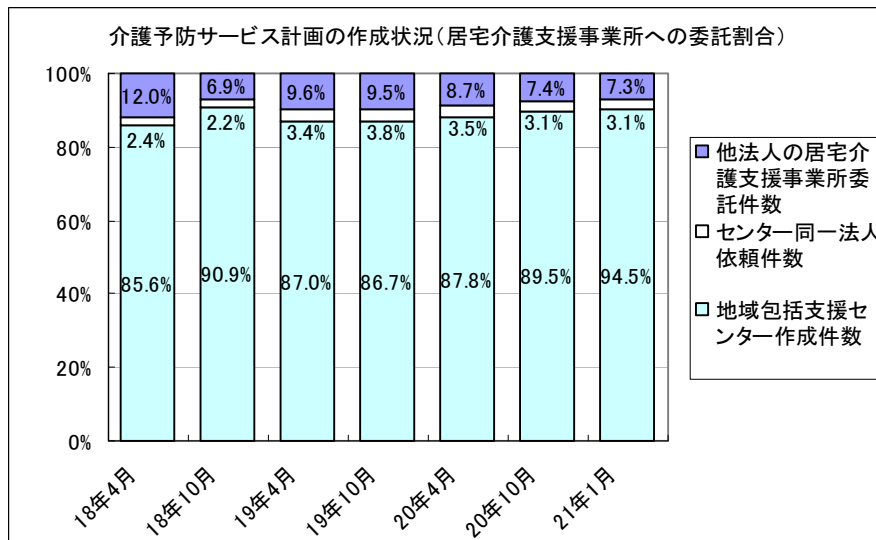
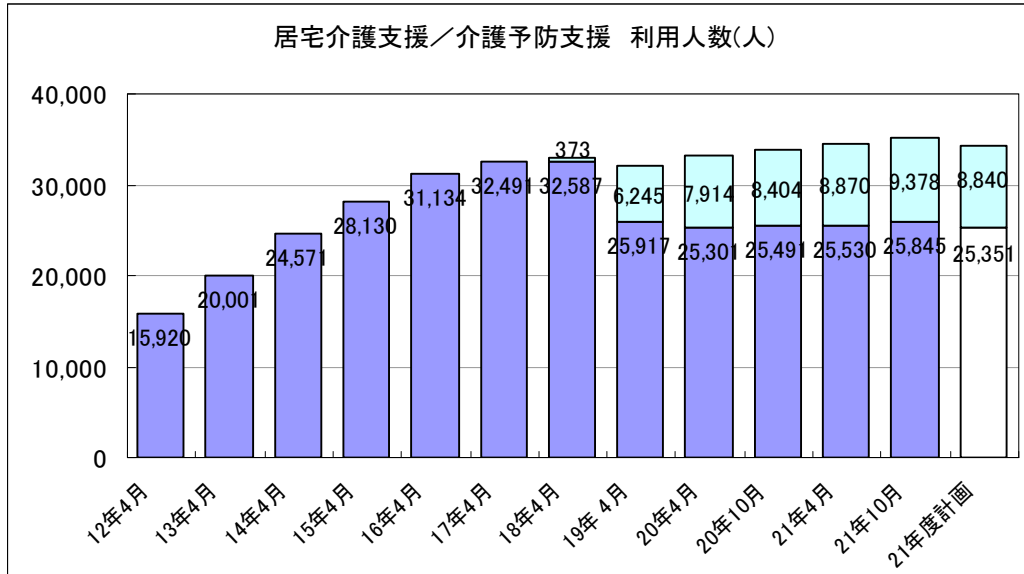
⑩ 居宅療養管理指導／予防居宅療養管理指導



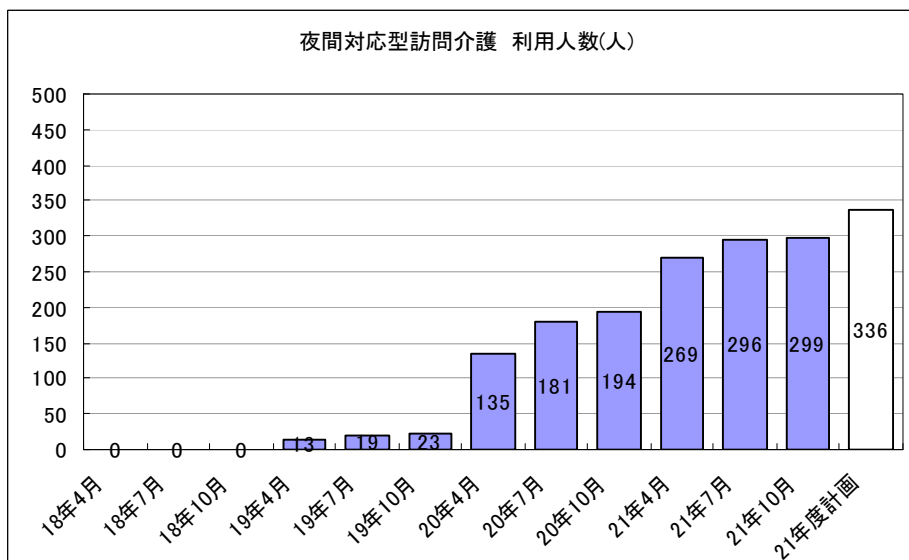
⑪ 特定施設入居者生活介護／地域密着型特定施設入居者生活介護／予防特定施設入居者生活介護



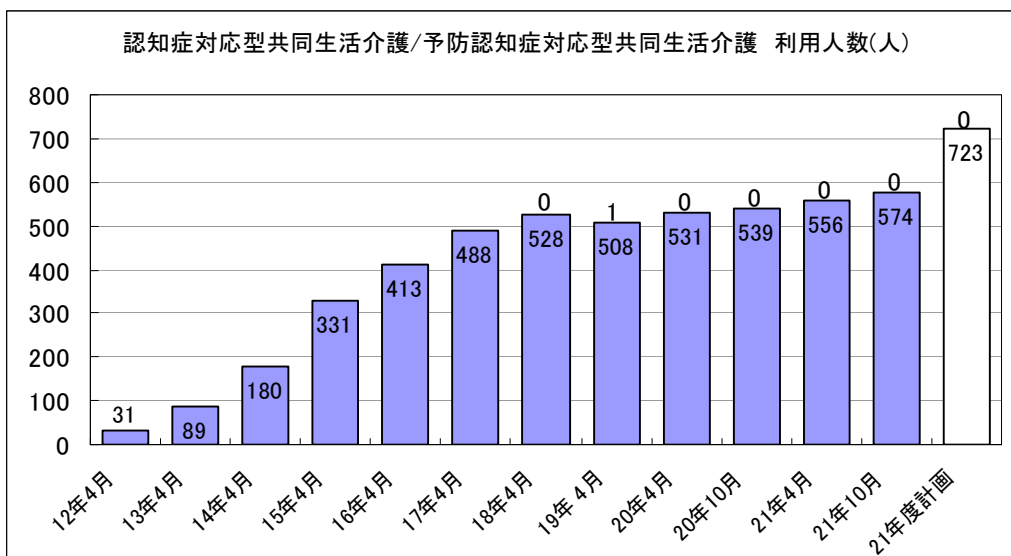
⑫ 居宅介護支援／介護予防支援



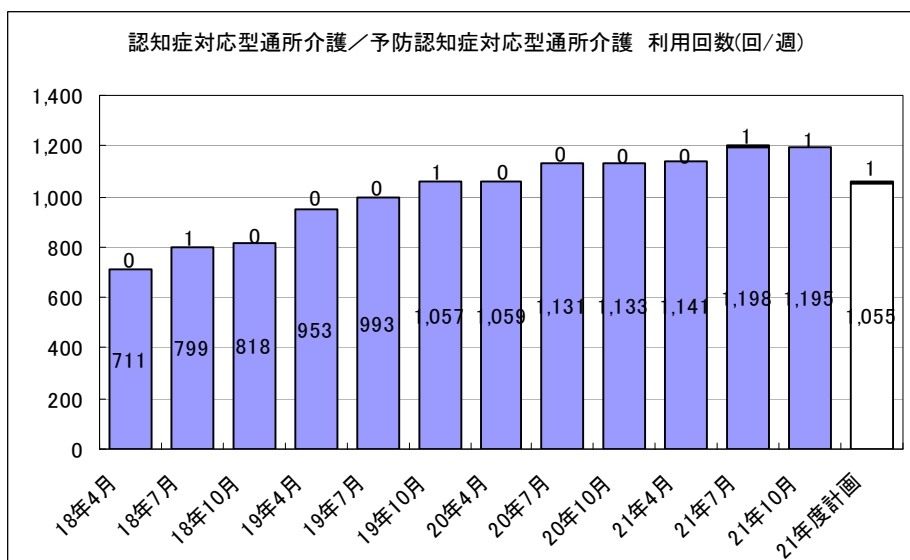
⑬ 夜間対応型訪問介護



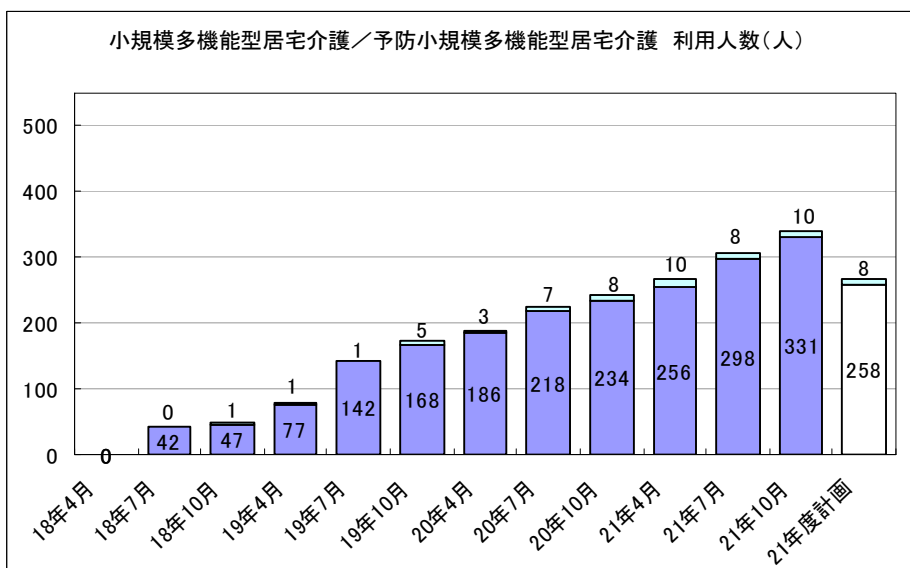
⑭ 認知症対応型共同生活介護／予防認知症対応型共同生活介護



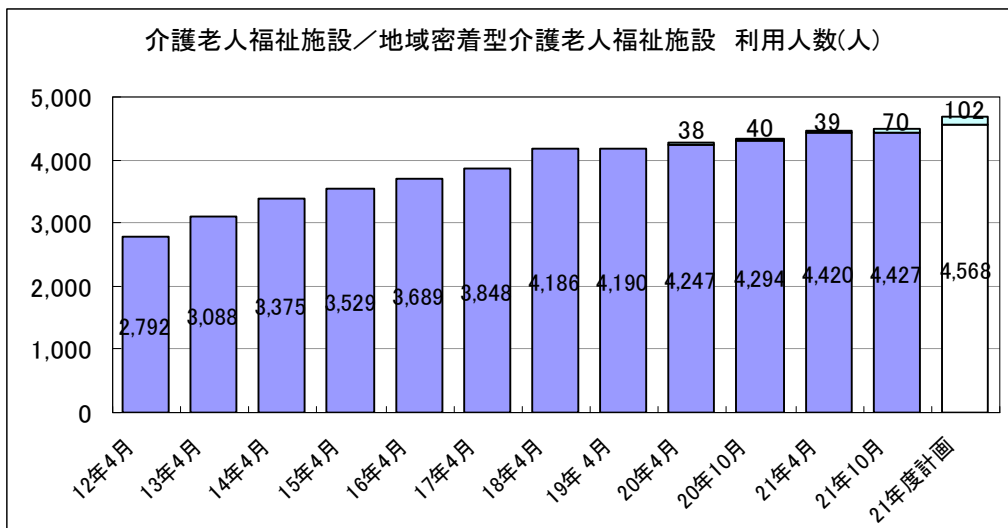
⑮ 認知症対応型通所介護／予防認知症対応型通所介護



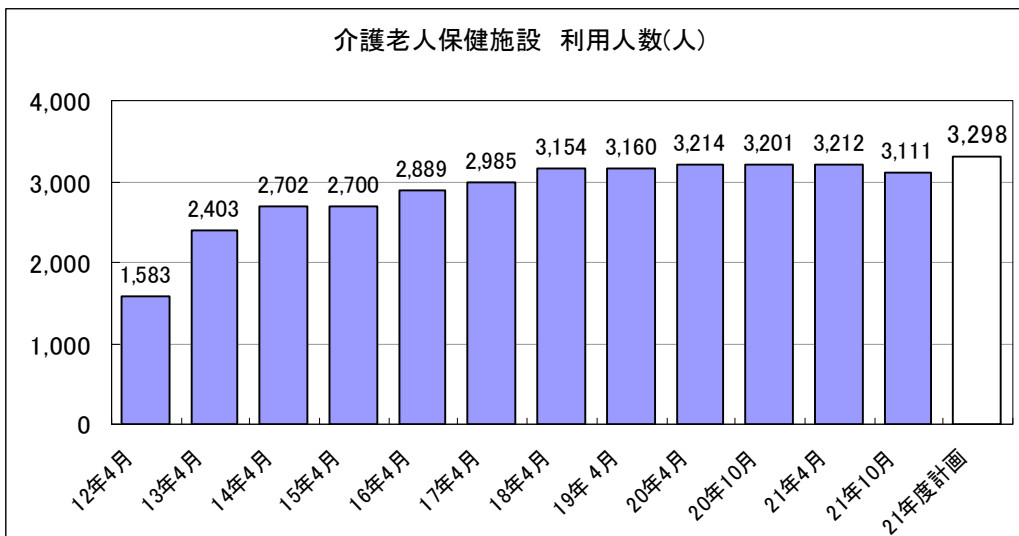
⑯ 小規模多機能型居宅介護／予防小規模多機能型居宅介護



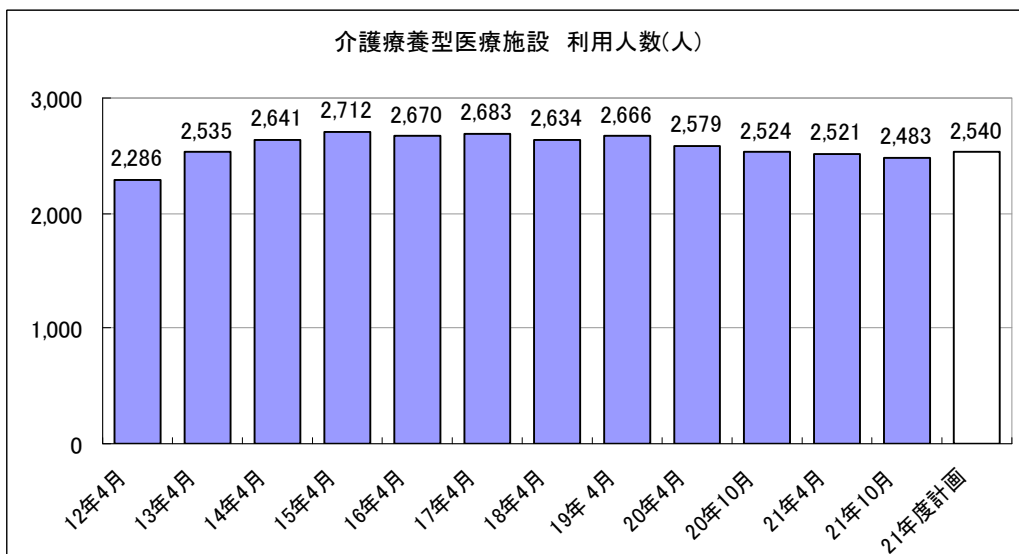
⑰介護老人福祉施設



⑱介護老人保健施設

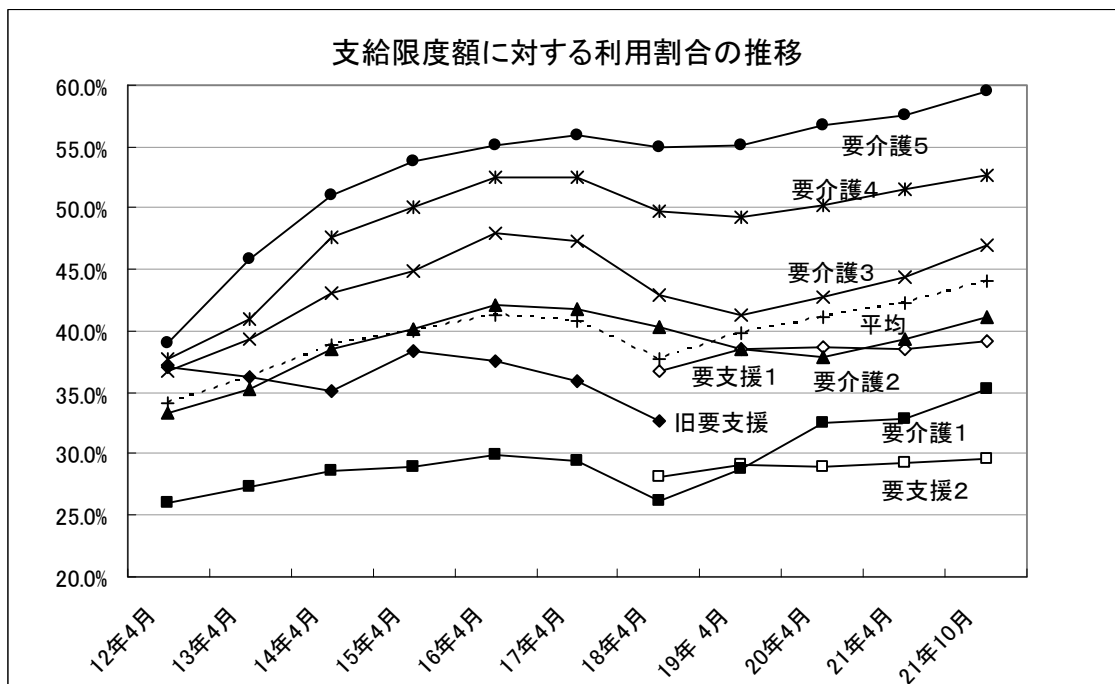
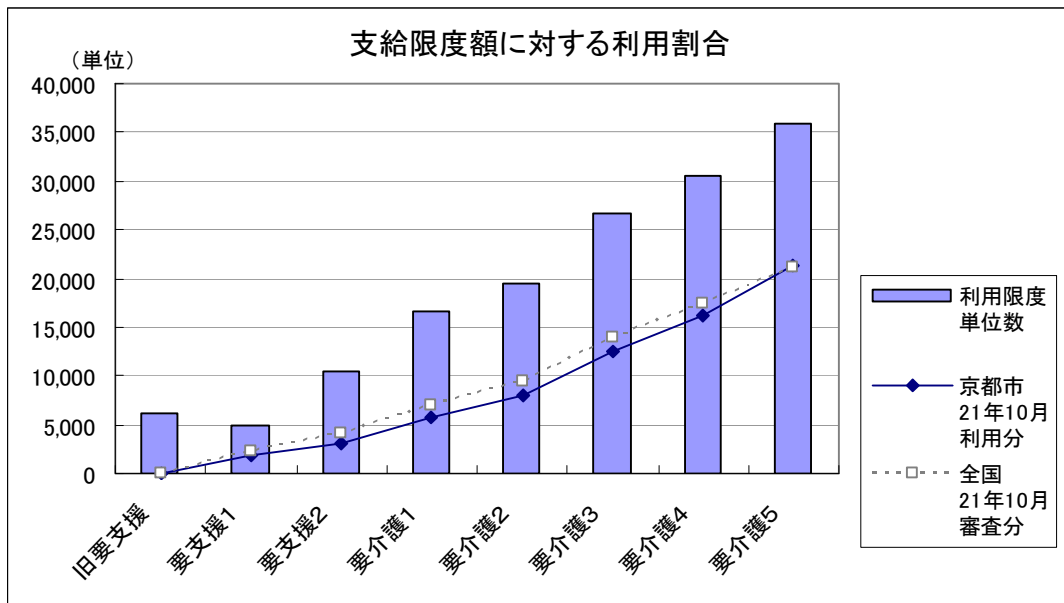


⑲介護療養型医療施設

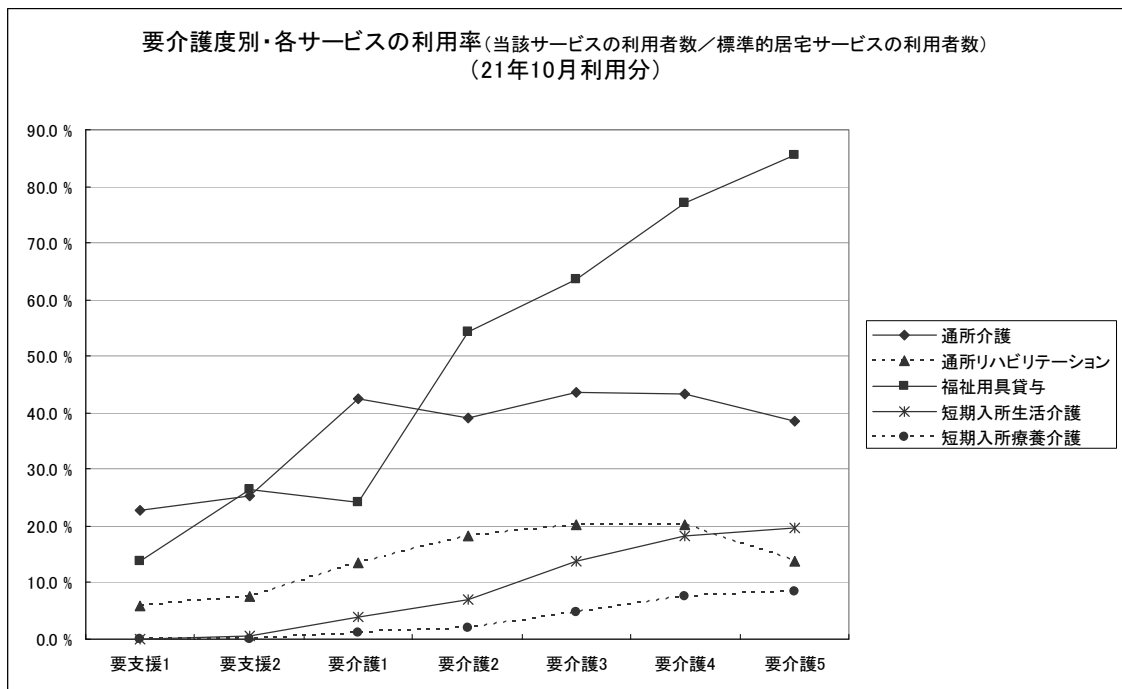
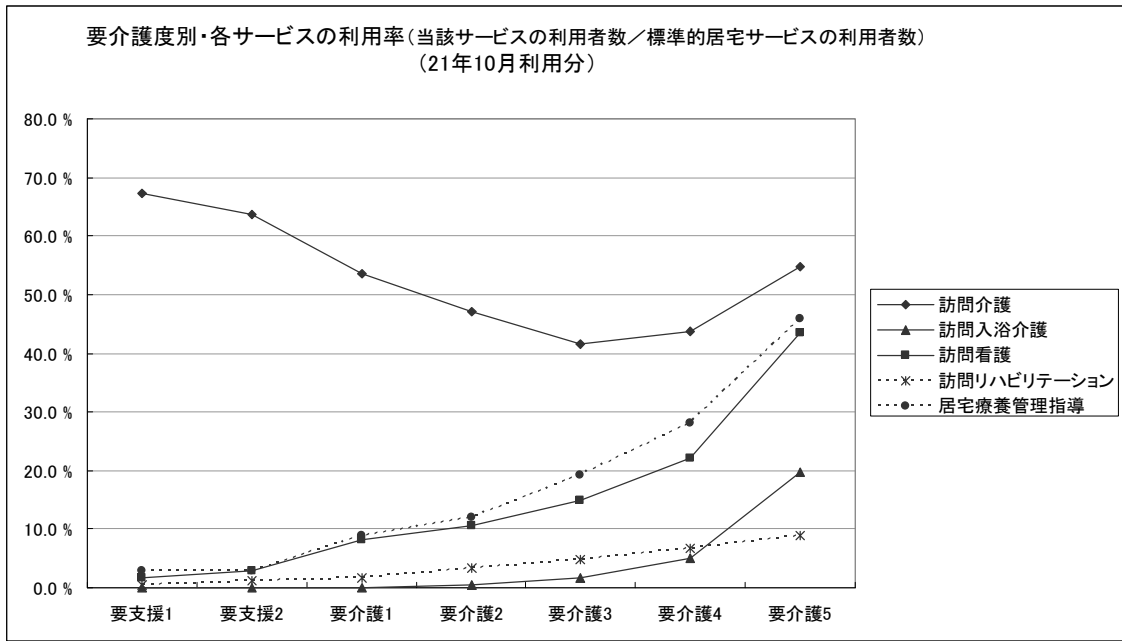


(4) 利用限度額に対する利用割合

	利用限度単位数	平均利用単位数	利用割合
旧要支援	6,150	0	0.0%
要支援1	4,970	1,944	39.1%
要支援2	10,400	3,074	29.6%
要介護1	16,580	5,838	35.2%
要介護2	19,480	8,015	41.1%
要介護3	26,750	12,569	47.0%
要介護4	30,600	16,103	52.6%
要介護5	35,830	21,343	59.6%



(5) 各居宅サービスの利用率



訪問介護は、生活援助を中心に利用する軽度の方の利用が多い。訪問看護、訪問リハビリテーション、居宅療養管理指導の医療系サービスや訪問入浴介護、福祉用具貸与では要介護度が高くなるにしたがって利用率も高くなっている。

(6) 各居宅サービスの平均利用回数

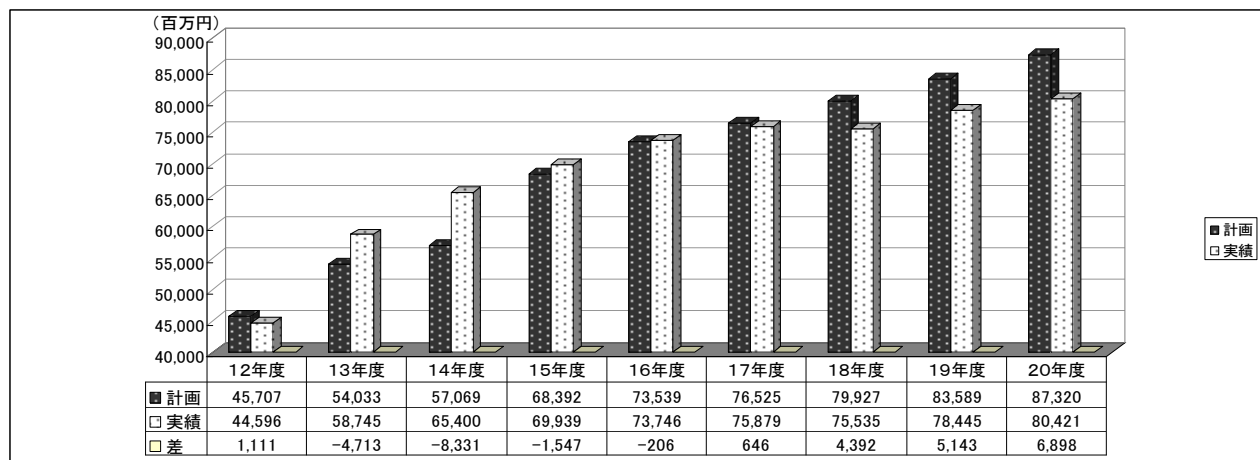
	要支援1	要支援2	要介護1	要介護2	要介護3	要介護4	要介護5
訪問介護 (回/週)			2.76	3.57	5.19	6.08	6.84
訪問看護 (回/週)	0.85	0.93	1.20	1.22	1.33	1.32	1.58
訪問入浴介護 (回/週)	-	0.47	0.93	1.06	1.11	1.10	1.26
訪問リハビリテーション (回/週)	1.84	2.08	2.30	2.32	2.31	2.33	2.38
通所介護 (回/週)			1.79	1.88	2.09	2.00	1.84
通所リハビリテーション (回/週)			1.73	1.79	1.88	1.83	1.70
短期入所生活介護 (日/月)	3.33	4.80	5.98	7.13	8.40	8.51	9.26
短期入所療養介護 (日/月)	-	5.33	6.30	6.77	7.66	8.42	8.94
夜間対応型訪問介護 (回/週)			0.25	0.27	0.47	0.86	1.47
認知症対応型通所介護 (回/週)	1.16	-	1.75	1.95	2.23	2.40	1.94

(7) サービスの併用関係

	該当サービスの併用	訪問介護	訪問看護	訪問入浴介護	訪問リハビリ	通所介護	通所リハビリ	福祉用具貸与	短期生活	短期療養	居宅療養管理	夜間訪問介護	認知症通所介護	小規模多機能型居宅介護
訪問介護	7,007人 37.0%		2,599人 13.7%	391人 2.1%	553人 2.9%	5,262人 27.8%	1,817人 9.6%	7,732人 40.8%	809人 4.3%	313人 1.7%	2,664人 14.1%	257人 1.4%	192人 1.0%	0.0%
訪問看護	265人 6.2%	2,599人 60.7%		389人 9.1%	249人 5.8%	1,400人 32.7%	525人 12.3%	2,882人 67.3%	384人 9.0%	177人 4.1%	1,564人 36.5%	86人 2.0%	77人 1.8%	15人 0.4%
訪問入浴	22人 3.0%	391人 52.5%	389人 52.2%		88人 11.8%	73人 9.8%	27人 3.6%	666人 89.4%	63人 8.5%	41人 5.5%	365人 49.0%	14人 1.9%	0.0%	0.0%
訪問リハビリ	65人 5.5%	553人 46.5%	249人 21.0%	88人 7.4%		346人 29.1%	251人 21.1%	963人 81.1%	100人 8.4%	53人 4.5%	281人 23.7%	20人 1.7%	5人 0.4%	0.0%
通所介護	3,667人 27.2%	5,262人 39.0%	1,400人 10.4%	73人 0.5%	346人 2.6%		997人 7.4%	6,147人 45.6%	1,988人 14.7%	473人 3.5%	1,669人 12.4%	116人 0.9%	109人 0.8%	2人 0.0%
通所リハビリ	1,201人 22.2%	1,817人 33.6%	525人 9.7%	27人 0.5%	251人 4.6%	997人 18.5%		2,978人 55.1%	542人 10.0%	414人 7.7%	719人 13.3%	36人 0.7%	25人 0.5%	0.0%
福祉用具貸与	2,927人 17.3%	7,732人 45.7%	2,882人 17.0%	666人 3.9%	963人 5.7%	6,147人 36.4%	2,978人 17.6%		1,652人 9.8%	653人 3.9%	2,978人 17.6%	212人 1.3%	243人 1.4%	126人 0.7%
短期生活	88人 3.2%	809人 29.0%	384人 13.8%	63人 2.3%	100人 3.6%	1,988人 71.4%	542人 19.5%	1,652人 59.3%		117人 4.2%	449人 16.1%	28人 1.0%	160人 5.7%	0.0%
短期療養	32人 3.3%	313人 31.9%	177人 18.0%	41人 4.2%	53人 5.4%	473人 48.2%	414人 42.2%	653人 66.5%	117人 11.9%		203人 20.7%	10人 1.0%	40人 4.1%	0.0%
居宅療養管理	882人 17.6%	2,664人 53.0%	1,564人 31.1%	365人 7.3%	281人 5.6%	1,669人 33.2%	719人 14.3%	2,978人 59.3%	449人 8.9%	203人 4.0%		75人 1.5%	87人 1.7%	29人 0.6%
夜間訪問介護	2人 0.7%	257人 86.0%	86人 28.8%	14人 4.7%	20人 6.7%	116人 38.8%	36人 12.0%	212人 70.9%	28人 9.4%	10人 3.3%	75人 25.1%		7人 2.3%	0.0%
認知症通所介護	104人 18.4%	192人 34.0%	77人 13.6%	0.0%	5人 0.9%	109人 19.3%	25人 4.4%	243人 43.0%	160人 28.3%	40人 7.1%	87人 15.4%	7人 1.2%		0.0%
小規模多機能型居宅介護	198人 58.1%	0.0%	15人 4.4%	0.0%	0.0%	2人 0.6%	0.0%	126人 37.0%	0.0%	0.0%	29人 8.5%	0.0%		0.0%

3 給付費

(1) 給付費の推移



(2) 給付実績と計画との比較

	(百万円)			(百万円)			(百万円)		
	18年度	19年度	20年度	計画	決算	差	計画	決算	差
居宅サービス	44,138	38,005	6,133	46,775	40,131	6,645	49,446	42,156	7,290
標準的居宅サービス	32,531	29,371	3,160	34,472	30,897	3,575	36,510	32,393	4,117
認知症対応型共同生活介護	1,848	1,565	283	1,955	1,601	354	2,061	1,683	378
特定施設入居者生活介護	865	912	△ 47	1,114	1,385	△271	1,363	1,630	△267
居宅介護支援費その他	8,893	6,157	2,737	9,235	6,247	2,988	9,512	6,450	3,062
施設サービス	35,653	34,278	1,375	36,671	34,967	1,704	37,727	34,830	2,897
介護老人福祉施設	13,138	12,426	712	13,714	12,753	961	14,266	12,961	1,306
(人)	4,349	4,168	181	4,509	4,243	266	4,659	4,280	379
介護老人保健施設	10,643	10,210	433	10,990	10,242	748	11,405	10,548	856
(人)	3,163	3,167	△4	3,252	3,162	90	3,360	3,220	140
介護療養型医療施設	11,872	11,642	230	11,967	11,972	△5	12,056	11,321	735
(人)	2,690	2,630	60	2,690	2,660	30	2,690	2,549	141
特定施設入所者介護サービス	0	3,128	△3,128	0	3,221	△3,221	0	3,304	△3,304
審査支払手数料	136	125	11	142	127	15	147	132	15
合計	79,927	75,535	4,392	83,589	78,445	5,143	87,320	80,421	6,898

* 四捨五入のため合計は必ずしも一致しない。

(3)各サービスの給付実績

【居宅サービス】

(百万円)

	平成17年度	平成18年度	平成19年度	平成20年度	平成21年度 10月利用分まで
訪問介護	9,363	9,005	8,945	8,848	6,320
訪問入浴介護	379	431	478	535	404
訪問看護	1,975	1,917	1,928	1,965	1,415
訪問リハビリテーション	81	136	227	286	265
居宅療養管理指導	424	436	461	497	377
通所介護	8,526	8,134	8,778	9,425	6,751
通所リハビリテーション	3,672	3,647	3,819	3,938	2,877
短期入所生活介護	2,038	1,973	2,111	2,172	1,543
短期入所療養介護	866	823	891	903	629
福祉用具貸与	2,533	2,379	2,342	2,567	1,844
特定施設入居者生活介護	627	912	1,385	1,630	1,208
居宅介護支援, 介護予防支援	3,560	4,055	3,989	4,058	3,165
夜間対応型訪問介護			6	30	43
認知症対応型通所介護	0	411	571	617	455
小規模多機能型居宅介護	0	79	302	497	454
認知症対応型共同生活介護	1,561	1,565	1,601	1,683	1,186
地域密着型特定施設入居者生活介護			0	15	41
地域密着型介護老人福祉施設入所者生活介護			37	114	109
福祉用具購入	145	135	155	171	114
住宅改修	483	407	459	505	347
合計	36,231	36,445	38,486	40,457	29,548

【施設サービス】

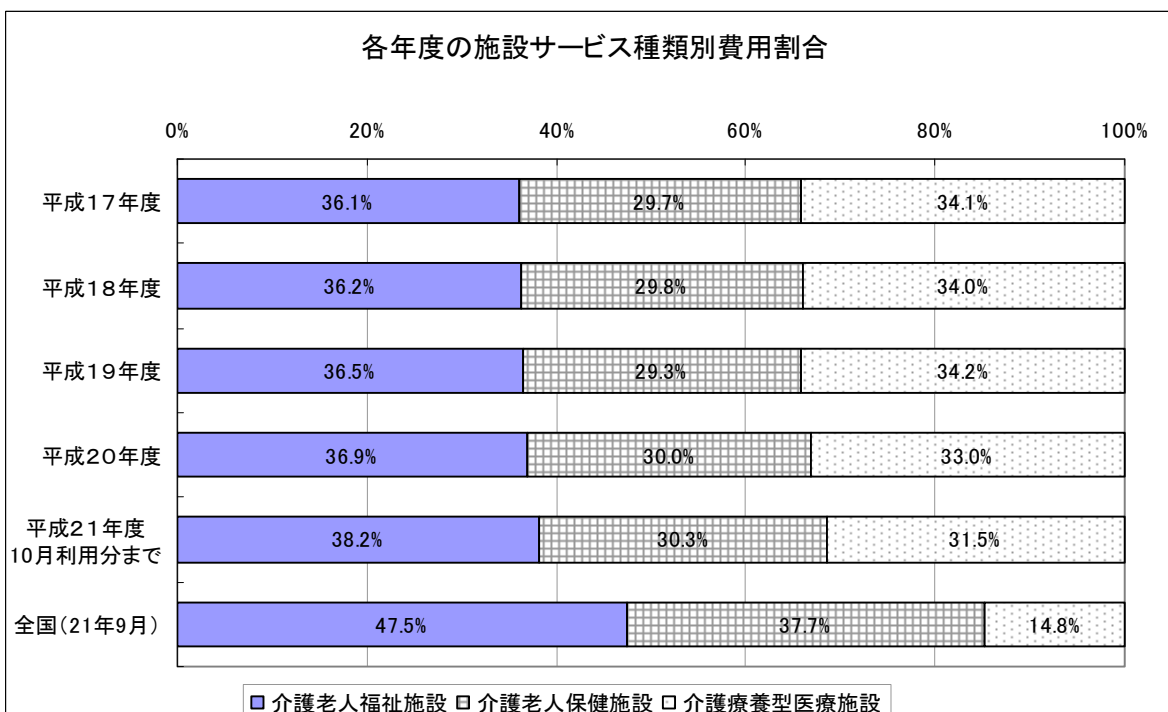
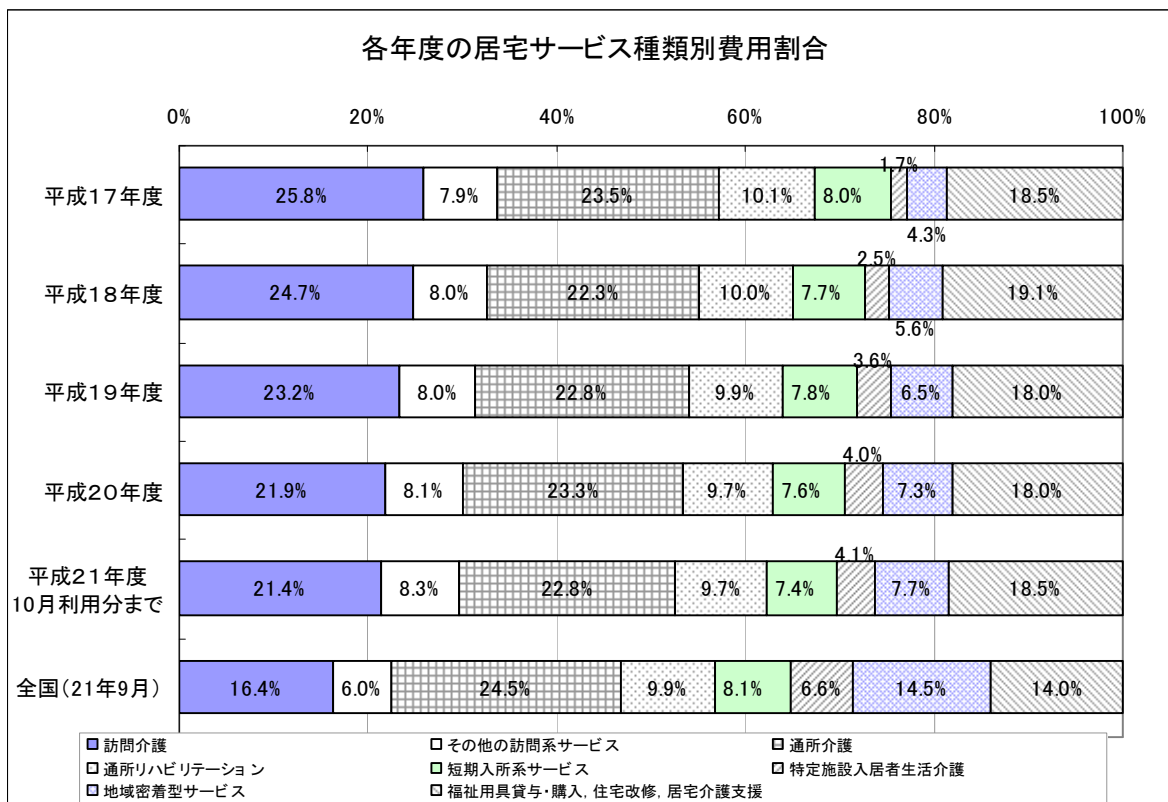
(百万円)

	平成17年度	平成18年度	平成19年度	平成20年度	平成21年度 10月利用分まで
介護老人福祉施設	13,427	12,426	12,753	12,857	9,307
介護老人保健施設	11,061	10,210	10,242	10,459	7,380
介護療養型医療施設	12,699	11,642	11,972	11,497	7,672
合計	37,186	34,278	34,967	34,813	24,359

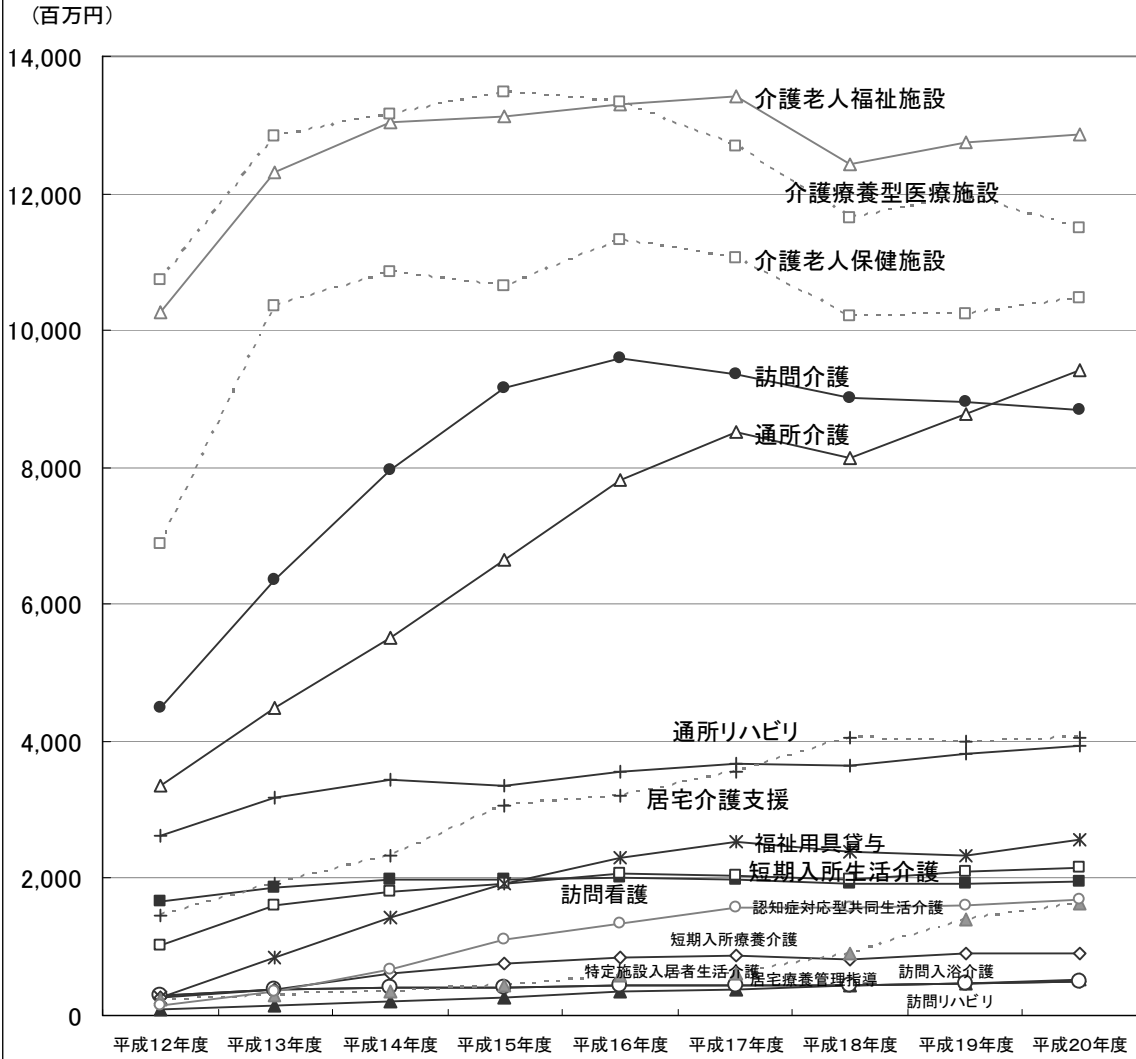
【合計】

(百万円)

	平成17年度	平成18年度	平成19年度	平成20年度	平成21年度 10月利用分まで
居宅サービスと施設サービスの合計	73,417	70,724	73,453	75,270	53,906



各サービスの給付実績



4 サービス提供事業所（平成21年11月30日現在）

		北区		上京区		左京区		中京区		東山区		山科区	
居宅サービス	居宅介護支援／介護予防支援	24	5	27	4	32	7	25	4	19	3	24	5
	訪問介護／予防訪問介護	19	16	14	13	20	18	21	21	9	9	12	11
	訪問入浴／予防訪問入浴	2	1	0	0	0	0	1	1	0	0	2	2
	訪問看護／予防訪問看護	48	47	41	41	75	75	44	43	20	20	17	17
	訪問リハビリ／予防訪問リハビリ	15	15	13	13	21	21	14	14	3	3	3	3
	居宅療養管理／予防居宅療養管理	194	192	157	157	276	275	211	210	81	81	135	133
	通所介護／予防通所介護	22	21	14	13	18	15	13	12	7	7	17	16
	通所リハビリ／予防通所リハビリ	5	5	5	4	13	13	6	6	2	1	7	5
	短期生活／予防短期生活	7	7	2	2	6	5	2	2	1	1	5	5
	短期療養／予防短期療養	6	6	1	1	11	10	3	2	1	0	5	4
	特定施設／予防特定施設	3	3	0	0	1	1	1	0	1	1	0	0
	福祉用具貸与／予防福祉用具貸与	4	4	2	2	2	1	3	3	0	0	3	3
	福祉用具販売／予防福祉用具販売	4	4	2	2	1	1	2	2	0	0	3	3
	小計	353	326	278	252	476	442	346	320	144	126	233	207
地域密着型	夜間対応型訪問介護	1											
	認知症通所介護／予防認知症通所介護	5	4	1	1	2	1	2	1	1		1	1
	小規模多機能／予防小規模多機能	2	2	1	1	3	1			1		2	
	認知症共同生活介護／予防認知症共同生活介護	5	5	3	3	8	8	2	2	1	1	4	4
	地域密着型特定施設			1									
	地域密着型介護老人福祉施設	1	(20)			1	(20)						
小計	14	11	6	5	14	10	4	3	3	1	7	5	
施設サービス	介護老人福祉施設	6	(430)	3	(240)	6	(520)	2	(140)	1	(50)	5	(300)
	介護老人保健施設	2	(210)	0	(0)	7	(800)	2	(198)	0	(0)	5	(530)
	介護療養型医療施設	5	(242)	1	(60)	2	(120)	1	(23)	1	(217)	1	(660)
	小計	13	(882)	4	(300)	15	(1,440)	5	(361)	2	(267)	11	(1,490)
合計		380	337	288	257	505	452	355	323	149	127	251	212

		下京区		南区		右京区		西京区		伏見区		計	
居宅サービス	居宅介護支援／介護予防支援	28	5	16	4	32	8	21	5	59	11	307	61
	訪問介護／予防訪問介護	17	15	11	11	25	25	16	16	41	38	205	193
	訪問入浴／予防訪問入浴	2	2	0	0	3	3	1	0	5	5	16	14
	訪問看護／予防訪問看護	35	34	30	29	43	42	29	28	74	72	456	448
	訪問リハビリ／予防訪問リハビリ	13	13	7	6	12	12	14	14	20	20	135	134
	居宅療養管理／予防居宅療養管理	156	156	96	96	211	209	152	151	282	279	1,951	1,939
	通所介護／予防通所介護	11	10	12	12	18	17	13	13	31	29	176	165
	通所リハビリ／予防通所リハビリ	9	8	1	1	9	8	7	7	17	16	81	74
	短期生活／予防短期生活	3	3	6	6	6	6	7	6	15	15	60	58
	短期療養／予防短期療養	5	4	3	3	6	6	2	2	15	15	58	53
	特定施設／予防特定施設	0	0	1	0	4	4	1	1	2	2	14	12
	福祉用具貸与／予防福祉用具貸与	3	3	4	3	10	8	4	4	8	8	43	39
	福祉用具販売／予防福祉用具販売	3	3	4	4	8	8	4	4	8	8	39	39
	小計	285	256	191	175	387	356	271	251	577	518	3,541	3,229
地域密着型	夜間対応型訪問介護					1				1		3	
	認知症通所介護／予防認知症通所介護	1	1	1	1	2	2	2	2	6	5	24	19
	小規模多機能／予防小規模多機能	1		1		1		2	1	7	2	21	7
	認知症共同生活介護／予防認知症共同生活介護	3	2	2	2	4	4	5	5	8	7	45	43
	地域密着型特定施設									1		2	
	地域密着型介護老人福祉施設									2	(38)	4	(78)
小計	5	3	4	3	8	6	9	8	25	14	99	69	
施設サービス	介護老人福祉施設	2	(130)	6	(470)	7	(390)	6	(485)	13	(1,237)	57	(4,392)
	介護老人保健施設	3	(224)	1	(100)	2	(195)	2	(256)	10	(1,058)	34	(3,571)
	介護療養型医療施設	2	(141)	1	(10)	4	(302)	0	(0)	7	(1,160)	25	(2,935)
	小計	7	(495)	8	(580)	13	(887)	8	(741)	30	(3,455)	116	(10,898)
合計		297	259	203	178	408	362	288	259	632	532	3,756	3,298

注：（ ）内は定員数。

（京都府からの情報提供に基づき作成）