

◆ 第17週、第18週のコメント

- ・ 第18週はゴールデンウィークのと重なり、定点医療機関が休診日のところが多く、いつもより報告が少なくなっています。
- ・ インフルエンザの第17週、第18週の定点当たり報告数はそれぞれ1.37と0.38で、第11週以降減少が続いており、流行はほぼ終息しました。
- ・ 感染性胃腸炎の第17週、第18週の定点当たり報告数はそれぞれ6.68と3.83で、年齢階級別にみると、第17週、第18週ともに1歳(21.2%、18.5%)が最も多くなっています。
- ・ デング熱の報告が第17週に1例あり、本年初めての報告です。熱帯・亜熱帯地域に存在するネッタイシマカやヒトスジシマカによって媒介されるデングウイルスの感染症で、平成11年4月に対象となって以来、今回の報告を含め7例の報告があります。推定感染地域は全て海外(インド・インドネシア・タイ・ニューカレドニア・フィリピン・ミクロネシア連邦)です。また、全国においても、全て海外での感染例です。

◆ 第17週、第18週のトピックス:<麻しん、成人麻しん>

- ・ 麻しんの報告が本年初めて第17週に1例あり、続いて第18週に1例の報告があります。詳細はトピックスに掲載しています。

◆ 発生状況

全数報告の感染症

- ・ 二類:結核 13例(肺結核 9例, その他 4例)(第14～18週)
- ・ 四類:デング熱 1例(第17週)
- ・ 五類:後天性免疫不全症候群(AIDS) 1例(第17週)

定点報告の主な感染症

(市内定点数 インフルエンザ定点68, 小児科定点41, 眼科定点10, 基幹定点1)

定点	感染症名	第18週		第17週	
		定点当たり報告数	報告数	定点当たり報告数	報告数
インフルエンザ*	インフルエンザ	0.38	26	1.37	93
小児科 (降順5位まで)	① 感染性胃腸炎	3.83	157	6.68	274
	② 水痘	0.85	35	1.17	48
	③ A群溶血性レンサ球菌咽頭炎	0.37	15	0.88	36
	④ 流行性耳下腺炎	0.20	8	0.02	1
	⑤ 伝染性紅斑	0.17	7	0.17	7
	⑤ 突発性発しん	0.17	7	0.54	22
眼科	流行性角結膜炎	0.40	4	0.10	1

病原体情報

検出病原体(報告数)	臨床診断名(採取週)	検出病原体(報告数)	臨床診断名(採取週)
ポリオウイルス1型(1)	ITP(第15週)	A群ロタウイルス(3)	感染性胃腸炎(第16～18週)
インフルエンザウイルスAH1型(2)	インフルエンザ(第17週)	ノロウイルスGII型(1)	感染性胃腸炎(第16週)
RSウイルス1型(1)	下気道炎(第16週)		

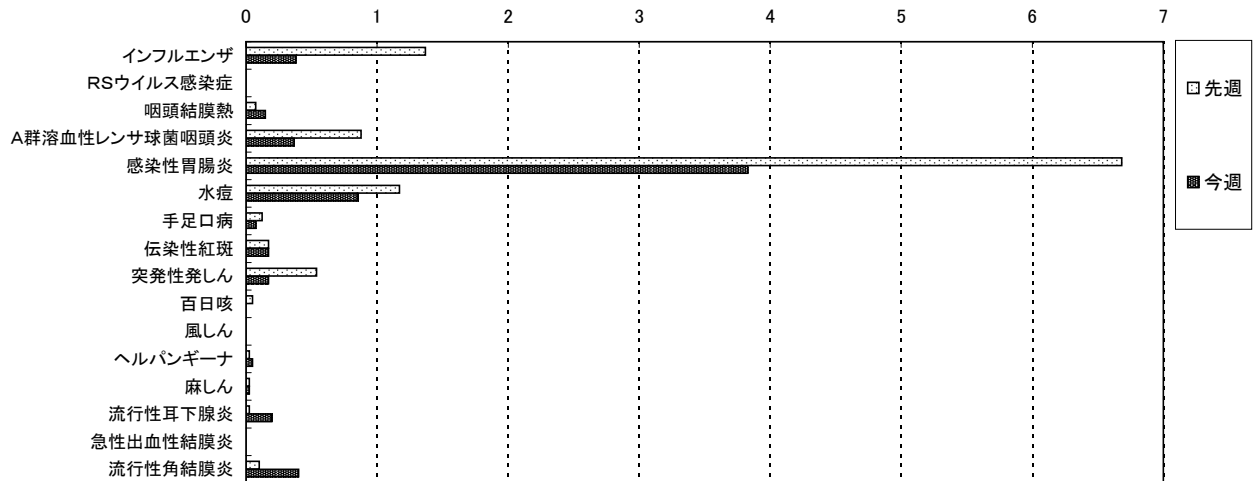
【次ページ以降の主な内容】

発生状況の概況グラフ / 第17週、第18週のトピックス:<麻しん、成人麻しん>
付表(疾病、保健所別報告数 / 年齢階級、疾病別報告数 / 週、疾病別報告数)

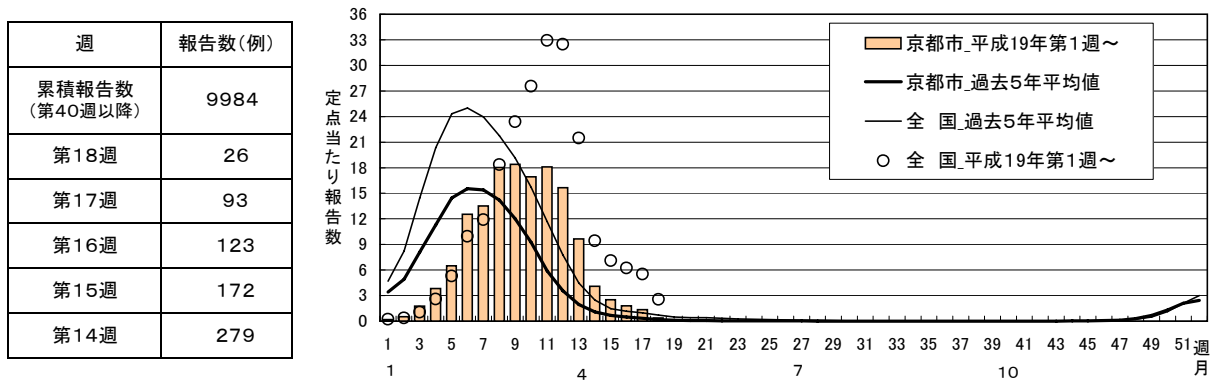
(注)京都市のデータは平成19年5月14日現在の報告数で、全国の還元データと若干異なる場合があります。
また、本情報での患者数は届出医療機関所在の保健所での集計で、患者の住所を示すものではありません。
病原体情報は病原体定点等から京都市衛生公害研究所へ搬入された検体から検出された病原体です。

◆ 発生状況の概況グラフ

1 今週(第18週)と先週(第17週)の定点当たり報告数の比較

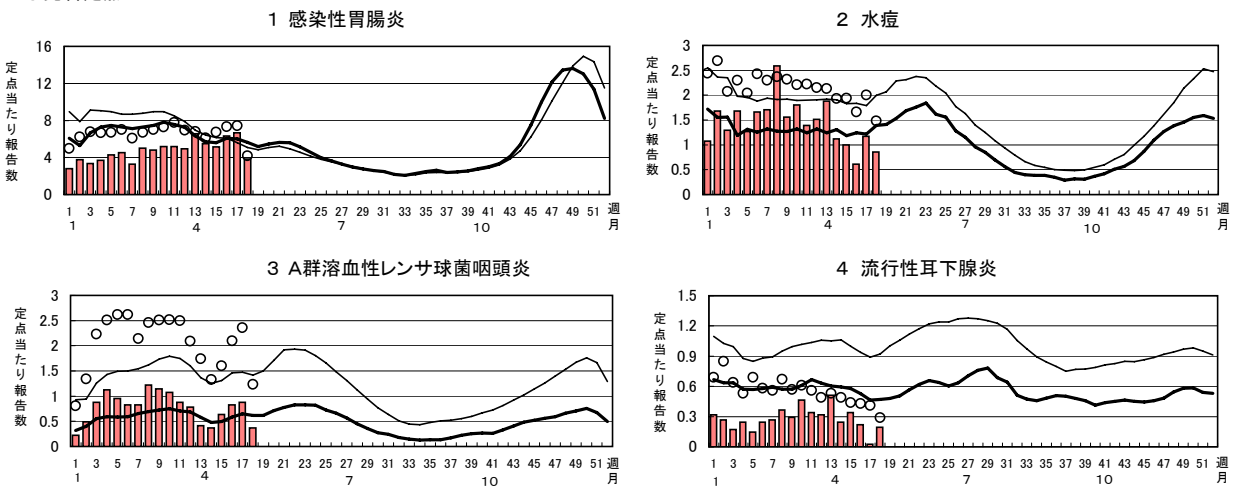


2 インフルエンザの定点当たり報告数の推移

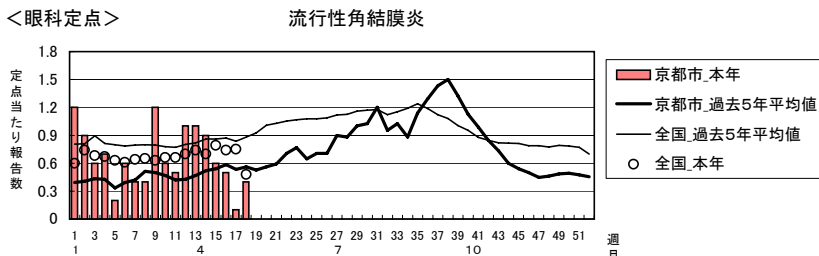


3 主な感染症(小児科)の定点当たり報告数の推移

<小児科定点>



<眼科定点>



第17週, 18週のトピックス:〈麻しん, 成人麻しん〉

本年初めて第17週に1例報告があり, 続いて第18週に1例の報告があります。全国では, 埼玉県, 東京都などの関東地方を中心に流行していましたが, 第17週, 18週では四国や甲越地方にも流行がみられます。

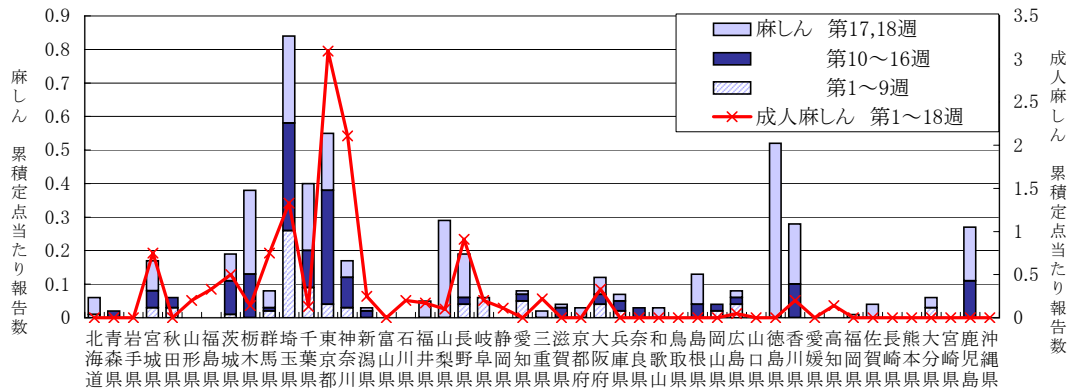
また, 15歳以上が対象の成人麻しんについても関東地方を中心に報告があります。本市での成人麻しんの報告(定点数1)は, 平成12年の1例, 13年の3例以降ありません。

全国での麻しんの累積報告数を年齢群別にみると, 10~14歳(33.2%)が最も多く, 次いで0~1歳(30.0%)となっています。本市では, 0歳及び3歳で各1例ずつの報告です。

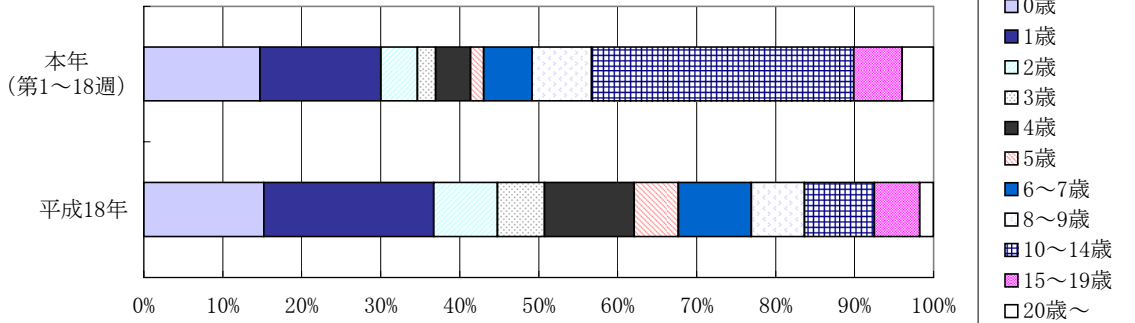
全国での成人麻しんの累積報告数を年齢群別にみると, 本年は特に20~24歳(36.8%)が多くなっています。

感染経路は, 飛沫核感染, 飛沫感染, 接触感染と様々で, 感染力が極めて強く, 唯一の予防手段はワクチン接種といわれています。京都市では, 1歳児と, 小学校入学前年度の1年間(4/1~3/31)の児童は, 定期接種として麻しん風しん混合(MR)ワクチン(あるいは麻しん単抗原ワクチン)の接種が可能です。詳細については, 地域医療課ホームページ(<http://www.city.kyoto.jp/hokenfukushi/iryuu/masin.htm>)に掲載しています。

都道府県別麻しん, 成人麻しん累積報告状況(本年第1週~18週)

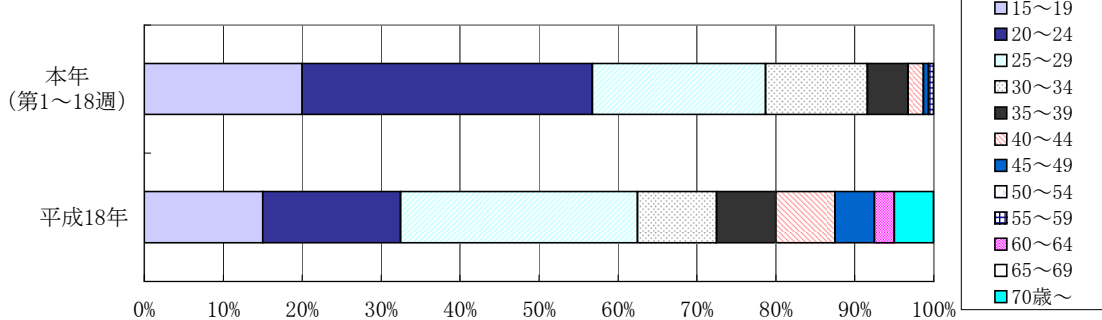


全国の麻しんの年齢群別累積報告数構成割合



※ 15歳以上については, 成人麻しんのため届出基準外ですが, 誤報告等により「15歳~」の部分も含んでいます。

全国の成人麻しんの年齢群別累積報告数構成割合



T3201

京都市感染症発生動向調査情報

集計対象:平成19年第17週

疾病,保健所別報告数

平成19年4月23日～平成19年4月29日

データ入手日:平成19年5月10日

	(※)インフルエンザ	RSウイルス感染症	咽頭結膜熱	A群溶血性レンサ球菌咽頭炎	感染性胃腸炎	水痘	手足口病	伝染性紅斑	突発性発しん	百日咳	風しん	ヘルパンギーナ	麻しん(※)	流行性耳下腺炎	急性出血性結膜炎	流行性角結膜炎	細菌性髄膜炎(※)	無菌性髄膜炎	マイコプラズマ肺炎	(※)クラミジア肺炎	成人麻しん	
男女合計																						
北	13	-	-	-	19	1	-	-	-	-	-	-	-	-	-	-	-	-	-	-	-	-
上京	15	-	-	-	7	1	-	-	-	-	-	-	-	-	-	-	-	-	-	-	-	-
左京	3	-	-	-	14	4	-	-	-	-	-	-	-	-	-	-	-	-	-	-	-	-
中京	6	-	-	-	29	3	-	1	2	-	-	-	-	1	-	-	-	-	-	-	-	-
東山	5	-	-	-	24	-	-	1	2	1	-	-	-	-	-	-	-	-	-	-	-	-
山科	6	-	-	9	1	1	-	2	4	-	-	-	-	-	-	-	-	-	-	-	-	-
下京	6	-	-	1	1	2	-	2	-	-	-	-	-	-	-	-	-	-	-	-	-	-
南	14	-	-	5	59	7	-	1	1	-	-	1	1	-	-	-	-	-	-	-	-	-
右京	4	-	-	-	33	6	1	-	3	-	-	-	-	-	-	-	-	-	-	-	-	-
伏見	1	-	2	2	29	6	2	-	7	1	-	-	-	-	-	-	-	-	-	-	-	-
西京	20	-	1	19	58	17	2	-	3	-	-	-	-	-	-	1	-	-	-	-	-	-
京都市計	93	-	3	36	274	48	5	7	22	2	-	1	1	1	-	1	-	-	-	-	-	-

※ インフルエンザは鳥インフルエンザを除く。また麻しんは成人麻しんを、細菌性髄膜炎は髄膜炎菌性髄膜炎を、クラミジア肺炎はオウム病を除く。

疾病,保健所別定点当たり報告数

	(※)インフルエンザ	RSウイルス感染症	咽頭結膜熱	A群溶血性レンサ球菌咽頭炎	感染性胃腸炎	水痘	手足口病	伝染性紅斑	突発性発しん	百日咳	風しん	ヘルパンギーナ	麻しん(※)	流行性耳下腺炎	急性出血性結膜炎	流行性角結膜炎	細菌性髄膜炎(※)	無菌性髄膜炎	マイコプラズマ肺炎	(※)クラミジア肺炎	成人麻しん	
男女合計																						
北	1.86	-	-	-	4.75	0.25	-	-	-	-	-	-	-	-	-	-	-	-	-	-	-	-
上京	3.00	-	-	-	2.33	0.33	-	-	-	-	-	-	-	-	-	-	-	-	-	-	-	-
左京	0.43	-	-	-	3.50	1.00	-	-	-	-	-	-	-	-	-	-	-	-	-	-	-	-
中京	1.20	-	-	-	9.67	1.00	-	0.33	0.67	-	-	-	-	0.33	-	-	-	-	-	-	-	-
東山	1.67	-	-	-	12.00	-	-	0.50	1.00	0.50	-	-	-	-	-	-	-	-	-	-	-	-
山科	0.86	-	-	2.25	0.25	0.25	-	0.50	1.00	-	-	-	-	-	-	-	-	-	-	-	-	-
下京	2.00	-	-	0.50	0.50	1.00	-	1.00	-	-	-	-	-	-	-	-	-	-	-	-	-	-
南	2.80	-	-	1.67	19.67	2.33	-	0.33	0.33	-	-	0.33	0.33	-	-	-	-	-	-	-	-	-
右京	0.50	-	-	-	6.60	1.20	0.20	-	0.60	-	-	-	-	-	-	-	-	-	-	-	-	-
伏見	0.09	-	0.29	0.29	4.14	0.86	0.29	-	1.00	0.14	-	-	-	-	-	-	-	-	-	-	-	-
西京	2.86	-	0.25	4.75	14.50	4.25	0.50	-	0.75	-	-	-	-	-	-	1.00	-	-	-	-	-	-
京都市計	1.37	-	0.07	0.88	6.68	1.17	0.12	0.17	0.54	0.05	-	0.02	0.02	0.02	-	0.10	-	-	-	-	-	-

※ インフルエンザは鳥インフルエンザを除く。また麻しんは成人麻しんを、細菌性髄膜炎は髄膜炎菌性髄膜炎を、クラミジア肺炎はオウム病を除く。

T3203

京都市感染症発生動向調査情報

集計対象:平成19年第17週

週, 疾病別報告数

データ入手日:平成19年5月10日

京都市 男女合計	5週前	4週前	3週前	2週前	1週前	今週
インフルエンザ (※)	1,065	655	279	172	123	93
RSウイルス感染症	-	-	1	-	1	-
咽頭結膜熱	1	4	5	5	3	3
A群溶血性レンサ球菌咽頭炎	32	17	15	26	34	36
感染性胃腸炎	203	269	225	211	259	274
水痘	62	77	46	41	25	48
手足口病	13	5	4	5	5	5
伝染性紅斑	9	12	4	20	5	7
突発性発しん	12	8	19	11	15	22
百日咳	-	1	-	-	3	2
風しん	-	-	-	1	-	-
ヘルパンギーナ	-	-	1	1	1	1
麻しん (※)	-	-	-	-	-	1
流行性耳下腺炎	13	21	10	14	9	1
急性出血性結膜炎	-	-	-	-	-	-
流行性角結膜炎	10	10	9	6	5	1
細菌性髄膜炎 (※)	-	-	-	-	-	-
無菌性髄膜炎	-	-	-	-	-	-
マイコプラズマ肺炎	-	-	-	-	-	-
クラミジア肺炎 (※)	-	-	-	-	-	-
成人麻しん	-	-	-	-	-	-
合計	1,420	1,079	618	513	488	494

※ インフルエンザは鳥インフルエンザを除く。また麻しんは成人麻しんを、細菌性髄膜炎は髄膜炎菌性髄膜炎を、クラミジア肺炎はオウム病を除く。

週, 疾病別定点当たり報告数

京都市 男女合計	5週前	4週前	3週前	2週前	1週前	今週
インフルエンザ (※)	15.66	9.63	4.10	2.53	1.81	1.37
RSウイルス感染症	-	-	0.02	-	0.02	-
咽頭結膜熱	0.02	0.10	0.12	0.12	0.07	0.07
A群溶血性レンサ球菌咽頭炎	0.78	0.41	0.37	0.63	0.83	0.88
感染性胃腸炎	4.95	6.56	5.49	5.15	6.32	6.68
水痘	1.51	1.88	1.12	1.00	0.61	1.17
手足口病	0.32	0.12	0.10	0.12	0.12	0.12
伝染性紅斑	0.22	0.29	0.10	0.49	0.12	0.17
突発性発しん	0.29	0.20	0.46	0.27	0.37	0.54
百日咳	-	0.02	-	-	0.07	0.05
風しん	-	-	-	0.02	-	-
ヘルパンギーナ	-	-	0.02	0.02	0.02	0.02
麻しん (※)	-	-	-	-	-	0.02
流行性耳下腺炎	0.32	0.51	0.24	0.34	0.22	0.02
急性出血性結膜炎	-	-	-	-	-	-
流行性角結膜炎	1.00	1.00	0.90	0.60	0.50	0.10
細菌性髄膜炎 (※)	-	-	-	-	-	-
無菌性髄膜炎	-	-	-	-	-	-
マイコプラズマ肺炎	-	-	-	-	-	-
クラミジア肺炎 (※)	-	-	-	-	-	-
成人麻しん	-	-	-	-	-	-
合計	25.08	20.73	13.05	11.30	11.09	11.22

※ インフルエンザは鳥インフルエンザを除く。また麻しんは成人麻しんを、細菌性髄膜炎は髄膜炎菌性髄膜炎を、クラミジア肺炎はオウム病を除く。

T3201

京都市感染症発生動向調査情報

集計対象:平成19年第18週

疾病,保健所別報告数

平成19年4月30日～平成19年5月6日

データ入手日:平成19年5月14日

	(※)インフルエンザ	RSウイルス感染症	咽頭結膜熱	A群溶血性レンサ球菌咽頭炎	感染性胃腸炎	水痘	手足口病	伝染性紅斑	突発性発しん	百日咳	風しん	ヘルパンギーナ	麻しん(※)	流行性耳下腺炎	急性出血性結膜炎	流行性角結膜炎	細菌性髄膜炎(※)	無菌性髄膜炎	マイコプラズマ肺炎	(※)クラミジア肺炎	成人麻しん
男女合計																					
北	9	-	-	-	6	-	-	-	-	-	-	-	-	-	-	-	-	-	-	-	-
上京	2	-	-	-	1	2	-	-	-	-	-	-	-	1	-	-	-	-	-	-	-
左京	1	-	-	-	7	6	1	-	-	-	-	-	-	-	-	-	-	-	-	-	-
中京	3	-	-	4	26	10	-	2	-	-	-	1	-	4	-	1	-	-	-	-	-
東山	-	-	-	-	25	4	-	1	1	-	-	-	1	1	-	-	-	-	-	-	-
山科	-	-	-	-	4	5	1	1	1	-	-	-	-	-	-	-	-	-	-	-	-
下京	2	-	-	-	-	1	-	-	-	-	-	-	-	-	-	-	-	-	-	-	-
南	4	-	-	-	21	4	-	-	1	-	-	1	-	2	-	-	-	-	-	-	-
右京	1	-	1	-	8	-	-	1	1	-	-	-	-	-	-	-	-	-	-	-	-
伏見	1	-	4	1	14	2	1	-	2	-	-	-	-	-	-	-	-	-	-	-	-
西京	3	-	1	10	45	1	-	2	1	-	-	-	-	-	-	3	-	-	-	-	-
京都市計	26	-	6	15	157	35	3	7	7	-	-	2	1	8	-	4	-	-	-	-	-

※ インフルエンザは鳥インフルエンザを除く。また麻しんは成人麻しんを、細菌性髄膜炎は髄膜炎菌性髄膜炎を、クラミジア肺炎はオウム病を除く。

疾病,保健所別定点当たり報告数

	(※)インフルエンザ	RSウイルス感染症	咽頭結膜熱	A群溶血性レンサ球菌咽頭炎	感染性胃腸炎	水痘	手足口病	伝染性紅斑	突発性発しん	百日咳	風しん	ヘルパンギーナ	麻しん(※)	流行性耳下腺炎	急性出血性結膜炎	流行性角結膜炎	細菌性髄膜炎(※)	無菌性髄膜炎	マイコプラズマ肺炎	(※)クラミジア肺炎	成人麻しん
男女合計																					
北	1.29	-	-	-	1.50	-	-	-	-	-	-	-	-	-	-	-	-	-	-	-	-
上京	0.40	-	-	-	0.33	0.67	-	-	-	-	-	-	-	0.33	-	-	-	-	-	-	-
左京	0.14	-	-	-	1.75	1.50	0.25	-	-	-	-	-	-	-	-	-	-	-	-	-	-
中京	0.60	-	-	1.33	8.67	3.33	-	0.67	-	-	-	0.33	-	1.33	-	0.50	-	-	-	-	-
東山	-	-	-	-	12.50	2.00	-	0.50	0.50	-	-	-	0.50	0.50	-	-	-	-	-	-	-
山科	-	-	-	-	1.00	1.25	0.25	0.25	0.25	-	-	-	-	-	-	-	-	-	-	-	-
下京	0.67	-	-	-	-	0.50	-	-	-	-	-	-	-	-	-	-	-	-	-	-	-
南	0.80	-	-	-	7.00	1.33	-	-	0.33	-	-	0.33	-	0.67	-	-	-	-	-	-	-
右京	0.13	-	0.20	-	1.60	-	-	0.20	0.20	-	-	-	-	-	-	-	-	-	-	-	-
伏見	0.09	-	0.57	0.14	2.00	0.29	0.14	-	0.29	-	-	-	-	-	-	-	-	-	-	-	-
西京	0.43	-	0.25	2.50	11.25	0.25	-	0.50	0.25	-	-	-	-	-	-	3.00	-	-	-	-	-
京都市計	0.38	-	0.15	0.37	3.83	0.85	0.07	0.17	0.17	-	-	0.05	0.02	0.20	-	0.40	-	-	-	-	-

※ インフルエンザは鳥インフルエンザを除く。また麻しんは成人麻しんを、細菌性髄膜炎は髄膜炎菌性髄膜炎を、クラミジア肺炎はオウム病を除く。

T3202

京都市感染症発生動向調査情報

集計対象:平成19年第18週

年齢階級, 疾病別報告数

平成19年4月30日～平成19年5月6日

データ入手日:平成19年5月14日

京都市	年齢1	総数	～5ヶ月	～11ヶ月	1歳	2歳	3歳	4歳	5歳	6歳	7歳	8歳	9歳	10歳-	15歳-	20歳-	30歳-	40歳-	50歳-	60歳-	70歳-	80歳以上
男女合計	年齢2	総数	～5ヶ月	～11ヶ月	1歳	2歳	3歳	4歳	5歳	6歳	7歳	8歳	9歳	10歳-	15歳-	20歳-	30歳-	40歳-	50歳-	60歳-	70歳-	80歳以上
	年齢3	総数	～5ヶ月	～11ヶ月	1歳	2歳	3歳	4歳	5歳	6歳	7歳	8歳	9歳	10歳-	15歳-	20歳以上	30歳-	40歳-	50歳-	60歳-	70歳以上	80歳以上
	年齢4	総数	0歳	1歳-	5歳-	10歳-	15歳-	20歳-	25歳-	30歳-	35歳-	40歳-	45歳-	50歳-	55歳-	60歳-	65歳-	70歳以上				
インフルエンザ(※)	年齢1	26	-	-	-	1	1	1	-	-	-	-	-	3	5	7	4	2	1	-	1	-
RSウイルス感染症	年齢2	-	-	-	-	-	-	-	-	-	-	-	-	-	-	-	-	-	-	-	-	-
咽頭結膜熱	年齢3	6	-	1	4	-	1	-	-	-	-	-	-	-	-	-	-	-	-	-	-	-
A群溶血性レンサ球菌咽頭炎	年齢4	15	-	1	-	-	-	3	1	1	4	-	-	3	2	-	-	-	-	-	-	-
感染性胃腸炎	年齢1	157	1	13	29	22	20	7	13	6	7	8	4	8	1	18	-	-	-	-	-	-
水痘	年齢2	35	1	-	9	7	3	6	2	4	2	-	-	1	-	-	-	-	-	-	-	-
手足口病	年齢3	3	-	-	2	-	-	-	1	-	-	-	-	-	-	-	-	-	-	-	-	-
伝染性紅斑	年齢4	7	-	-	-	2	-	-	1	1	1	-	-	2	-	-	-	-	-	-	-	-
突発性発しん	年齢1	7	-	4	3	-	-	-	-	-	-	-	-	-	-	-	-	-	-	-	-	-
百日咳	年齢2	-	-	-	-	-	-	-	-	-	-	-	-	-	-	-	-	-	-	-	-	-
風しん	年齢3	-	-	-	-	-	-	-	-	-	-	-	-	-	-	-	-	-	-	-	-	-
ヘルパンギーナ	年齢4	2	-	-	1	1	-	-	-	-	-	-	-	-	-	-	-	-	-	-	-	-
麻しん(※)	年齢1	1	-	-	-	-	1	-	-	-	-	-	-	-	-	-	-	-	-	-	-	-
流行性耳下腺炎	年齢2	8	-	-	-	1	1	1	3	1	1	-	-	-	-	-	-	-	-	-	-	-
急性出血性結膜炎	年齢3	-	-	-	-	-	-	-	-	-	-	-	-	-	-	-	-	-	-	-	-	-
流行性角結膜炎	年齢4	4	-	-	-	-	-	1	-	-	1	-	-	-	-	-	2	-	-	-	-	-
細菌性髄膜炎(※)	年齢1	-	-	-	-	-	-	-	-	-	-	-	-	-	-	-	-	-	-	-	-	-
無菌性髄膜炎	年齢2	-	-	-	-	-	-	-	-	-	-	-	-	-	-	-	-	-	-	-	-	-
マイコプラズマ肺炎	年齢3	-	-	-	-	-	-	-	-	-	-	-	-	-	-	-	-	-	-	-	-	-
クラミジア肺炎(※)	年齢4	-	-	-	-	-	-	-	-	-	-	-	-	-	-	-	-	-	-	-	-	-
成人麻しん	年齢1	-	-	-	-	-	-	-	-	-	-	-	-	-	-	-	-	-	-	-	-	-

※ インフルエンザは鳥インフルエンザを除く。また麻しんは成人麻しんを、細菌性髄膜炎は髄膜炎菌性髄膜炎を、クラミジア肺炎はオウム病を除く。

年齢階級, 疾病別定点当り報告数

京都市	年齢1	総数	～5ヶ月	～11ヶ月	1歳	2歳	3歳	4歳	5歳	6歳	7歳	8歳	9歳	10歳-	15歳-	20歳-	30歳-	40歳-	50歳-	60歳-	70歳-	80歳以上
男女合計	年齢2	総数	～5ヶ月	～11ヶ月	1歳	2歳	3歳	4歳	5歳	6歳	7歳	8歳	9歳	10歳-	15歳-	20歳-	30歳-	40歳-	50歳-	60歳-	70歳-	80歳以上
	年齢3	総数	～5ヶ月	～11ヶ月	1歳	2歳	3歳	4歳	5歳	6歳	7歳	8歳	9歳	10歳-	15歳-	20歳以上	30歳-	40歳-	50歳-	60歳-	70歳以上	80歳以上
	年齢4	総数	0歳	1歳-	5歳-	10歳-	15歳-	20歳-	25歳-	30歳-	35歳-	40歳-	45歳-	50歳-	55歳-	60歳-	65歳-	70歳以上				
インフルエンザ(※)	年齢1	0.38	-	-	-	0.01	0.01	0.01	-	-	-	-	-	0.04	0.07	0.10	0.06	0.03	0.01	-	0.01	-
RSウイルス感染症	年齢2	-	-	-	-	-	-	-	-	-	-	-	-	-	-	-	-	-	-	-	-	-
咽頭結膜熱	年齢3	0.15	-	0.02	0.10	-	0.02	-	-	-	-	-	-	-	-	-	-	-	-	-	-	-
A群溶血性レンサ球菌咽頭炎	年齢4	3.37	-	0.02	-	-	-	0.07	0.02	0.02	0.10	-	-	0.07	0.05	-	-	-	-	-	-	-
感染性胃腸炎	年齢1	3.83	0.02	0.32	0.71	0.54	0.49	0.17	0.32	0.15	0.17	0.20	0.10	0.20	0.02	0.44	-	-	-	-	-	-
水痘	年齢2	0.85	0.02	-	0.22	0.17	0.07	0.15	0.05	0.10	0.05	-	-	0.02	-	-	-	-	-	-	-	-
手足口病	年齢3	0.07	-	-	0.05	-	-	-	0.02	-	-	-	-	-	-	-	-	-	-	-	-	-
伝染性紅斑	年齢4	0.17	-	-	-	0.05	-	-	0.02	0.02	0.02	-	-	0.05	-	-	-	-	-	-	-	-
突発性発しん	年齢1	0.17	-	0.10	0.07	-	-	-	-	-	-	-	-	-	-	-	-	-	-	-	-	-
百日咳	年齢2	-	-	-	-	-	-	-	-	-	-	-	-	-	-	-	-	-	-	-	-	-
風しん	年齢3	-	-	-	-	-	-	-	-	-	-	-	-	-	-	-	-	-	-	-	-	-
ヘルパンギーナ	年齢4	0.05	-	-	0.02	0.02	-	-	-	-	-	-	-	-	-	-	-	-	-	-	-	-
麻しん(※)	年齢1	0.02	-	-	-	-	0.02	-	-	-	-	-	-	-	-	-	-	-	-	-	-	-
流行性耳下腺炎	年齢2	0.20	-	-	-	0.02	0.02	0.02	0.07	0.02	0.02	-	-	-	-	-	-	-	-	-	-	-
急性出血性結膜炎	年齢3	-	-	-	-	-	-	-	-	-	-	-	-	-	-	-	-	-	-	-	-	-
流行性角結膜炎	年齢4	0.40	-	-	-	-	-	0.10	-	-	0.10	-	-	-	-	-	0.20	-	-	-	-	-
細菌性髄膜炎(※)	年齢1	-	-	-	-	-	-	-	-	-	-	-	-	-	-	-	-	-	-	-	-	-
無菌性髄膜炎	年齢2	-	-	-	-	-	-	-	-	-	-	-	-	-	-	-	-	-	-	-	-	-
マイコプラズマ肺炎	年齢3	-	-	-	-	-	-	-	-	-	-	-	-	-	-	-	-	-	-	-	-	-
クラミジア肺炎(※)	年齢4	-	-	-	-	-	-	-	-	-	-	-	-	-	-	-	-	-	-	-	-	-
成人麻しん	年齢1	-	-	-	-	-	-	-	-	-	-	-	-	-	-	-	-	-	-	-	-	-

※ インフルエンザは鳥インフルエンザを除く。また麻しんは成人麻しんを、細菌性髄膜炎は髄膜炎菌性髄膜炎を、クラミジア肺炎はオウム病を除く。

T3203

京都市感染症発生動向調査情報

集計対象:平成19年第18週

週, 疾病別報告数

データ入手日:平成19年5月14日

京都市 男女合計	5週前	4週前	3週前	2週前	1週前	今週
インフルエンザ (※)	655	279	172	123	93	26
RSウイルス感染症	-	1	-	1	-	-
咽頭結膜熱	4	5	5	3	3	6
A群溶血性レンサ球菌咽頭炎	17	15	26	34	36	15
感染性胃腸炎	269	225	211	259	274	157
水痘	77	46	41	25	48	35
手足口病	5	4	5	5	5	3
伝染性紅斑	12	4	20	5	7	7
突発性発しん	8	19	11	15	22	7
百日咳	1	-	-	3	2	-
風しん	-	-	1	-	-	-
ヘルパンギーナ	-	1	1	1	1	2
麻しん (※)	-	-	-	-	1	1
流行性耳下腺炎	21	10	14	9	1	8
急性出血性結膜炎	-	-	-	-	-	-
流行性角結膜炎	10	9	6	5	1	4
細菌性髄膜炎 (※)	-	-	-	-	-	-
無菌性髄膜炎	-	-	-	-	-	-
マイコプラズマ肺炎	-	-	-	-	-	-
クラミジア肺炎 (※)	-	-	-	-	-	-
成人麻しん	-	-	-	-	-	-
合計	1,079	618	513	488	494	271

※ インフルエンザは鳥インフルエンザを除く。また麻しんは成人麻しんを、細菌性髄膜炎は髄膜炎菌性髄膜炎を、クラミジア肺炎はオウム病を除く。

週, 疾病別定点当たり報告数

京都市 男女合計	5週前	4週前	3週前	2週前	1週前	今週
インフルエンザ (※)	9.63	4.10	2.53	1.81	1.37	0.38
RSウイルス感染症	-	0.02	-	0.02	-	-
咽頭結膜熱	0.10	0.12	0.12	0.07	0.07	0.15
A群溶血性レンサ球菌咽頭炎	0.41	0.37	0.63	0.83	0.88	0.37
感染性胃腸炎	6.56	5.49	5.15	6.32	6.68	3.83
水痘	1.88	1.12	1.00	0.61	1.17	0.85
手足口病	0.12	0.10	0.12	0.12	0.12	0.07
伝染性紅斑	0.29	0.10	0.49	0.12	0.17	0.17
突発性発しん	0.20	0.46	0.27	0.37	0.54	0.17
百日咳	0.02	-	-	0.07	0.05	-
風しん	-	-	0.02	-	-	-
ヘルパンギーナ	-	0.02	0.02	0.02	0.02	0.05
麻しん (※)	-	-	-	-	0.02	0.02
流行性耳下腺炎	0.51	0.24	0.34	0.22	0.02	0.20
急性出血性結膜炎	-	-	-	-	-	-
流行性角結膜炎	1.00	0.90	0.60	0.50	0.10	0.40
細菌性髄膜炎 (※)	-	-	-	-	-	-
無菌性髄膜炎	-	-	-	-	-	-
マイコプラズマ肺炎	-	-	-	-	-	-
クラミジア肺炎 (※)	-	-	-	-	-	-
成人麻しん	-	-	-	-	-	-
合計	20.73	13.05	11.30	11.09	11.22	6.66

※ インフルエンザは鳥インフルエンザを除く。また麻しんは成人麻しんを、細菌性髄膜炎は髄膜炎菌性髄膜炎を、クラミジア肺炎はオウム病を除く。