

◆ 今週のコメント

- ・ 水痘の定点当たり報告数は1.88で、過去5年平均値(1.24)を上回っており、多い状態が続いています。年齢階級別にみると、1歳(27.1%)が最も多くなっています。また、行政区別にみると、特に南区(8.67)が多くなっています。
- ・ 流行性耳下腺炎の定点当たり報告数は0.51で、過去5年平均値(0.60)を下回っているものの、第3週以降増加傾向となっています。
- ・ 伝染性紅斑の定点当たり報告数は0.29で、過去5年平均値(0.24)を上回る値となっています。

◆ 今週のトピックス:〈感染性胃腸炎〉

- ・ 感染性胃腸炎の定点当たり報告数は6.56で、先週(5.22)に比べやや多くなっており、第1週以降緩やかな増加傾向となっています。詳細はトピックスに掲載しています。

◆ 発生状況

全数報告の感染症

- ・ 五類:後天性免疫不全症候群(AIDS) 1例

定点報告の主な感染症

(市内定点数 インフルエンザ定点68, 小児科定点41, 眼科定点10, 基幹定点1)

定点	感染症名	定点当たり報告数	報告数
インフルエンザ ^a	インフルエンザ	9.63	655
小児科 (降順5位まで)	① 感染性胃腸炎	6.56	269
	② 水痘	1.88	77
	③ 流行性耳下腺炎	0.51	21
	④ A群溶血性レンサ球菌咽頭炎	0.41	17
	⑤ 伝染性紅斑	0.29	12
眼科	流行性角結膜炎	1.00	10

病原体情報

検出病原体(報告数)	臨床診断名(採取週)	検出病原体(報告数)	臨床診断名(採取週)
インフルエンザウイルス AH3型 (2)	インフルエンザ(第13週)	インフルエンザウイルス B型 (2)	インフルエンザ(第12, 13週)

【次ページ以降の主な内容】

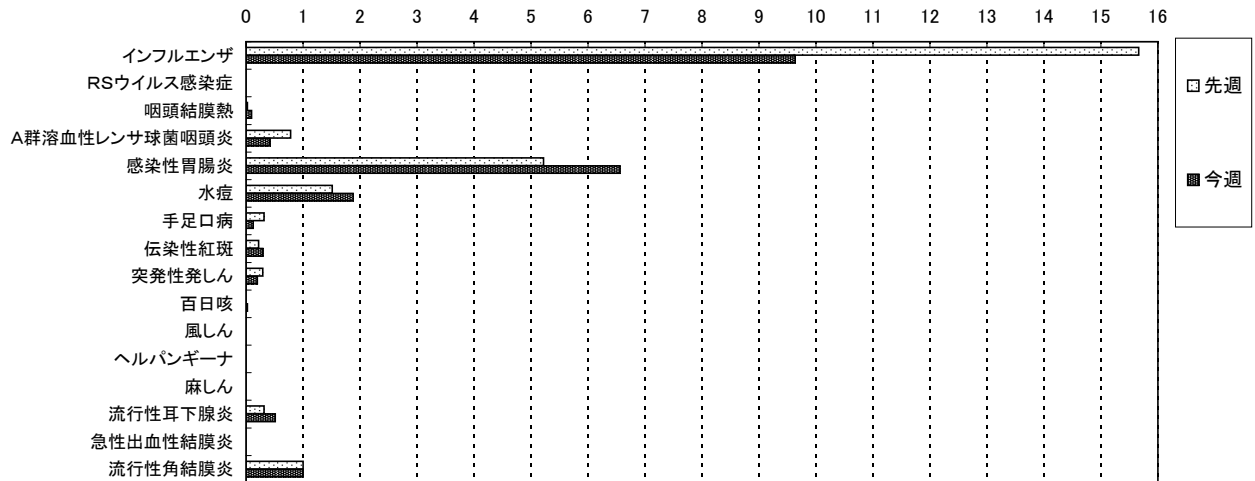
発生状況の概況グラフ / 今週のトピックス:〈感染性胃腸炎〉

付表(疾病, 保健所別報告数 / 年齢階級, 疾病別報告数 / 週, 疾病別報告数)

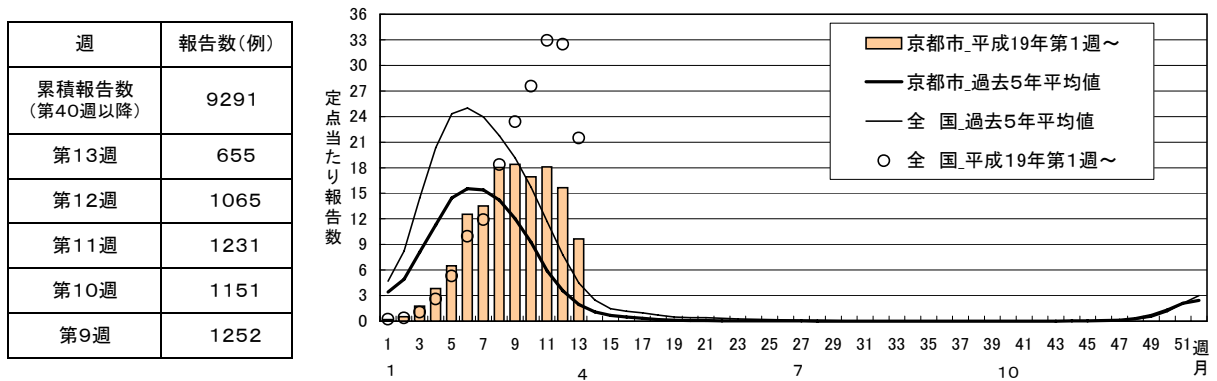
(注) 京都市のデータは:平成19年4月9日現在の報告数で、全国の還元データと若干異なる場合があります。
また、本情報での患者数は届出医療機関所在の保健所での集計で、患者の住所を示すものではありません。
病原体情報は病原体定点等から京都市衛生公害研究所へ搬入された検体から検出された病原体です。

◆ 発生状況の概況グラフ

1 今週(第13週)と先週(第12週)の定点当たり報告数の比較

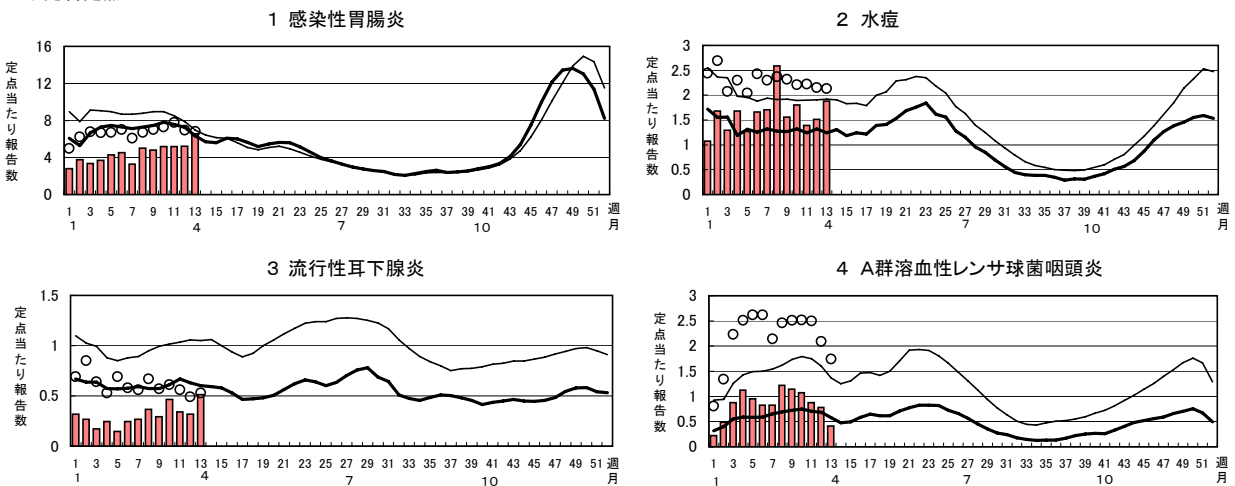


2 インフルエンザの定点当たり報告数の推移

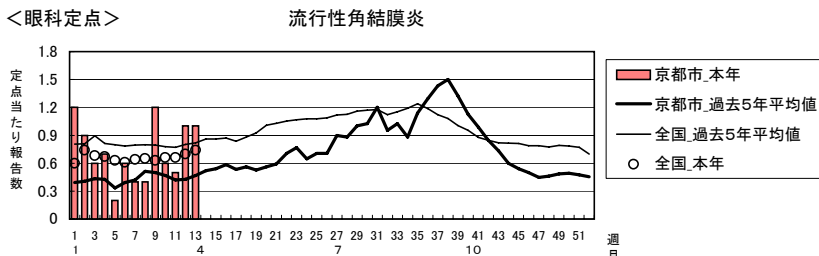


3 主な感染症(小児科)の定点当たり報告数の推移

<小児科定点>



<眼科定点>



今週(第13週)のトピックス: <感染性胃腸炎>

定点当たり報告数は6.56で、昨年の第47週をピークに急減していましたが、先週(5.22)に比べやや多くなっており、第1週以降緩やかな増加傾向となっています。なお、平成19年の累積定点当たり報告数(「累積」)は57.71で、過去6年間の同時期に比べ最も少なくなっています。

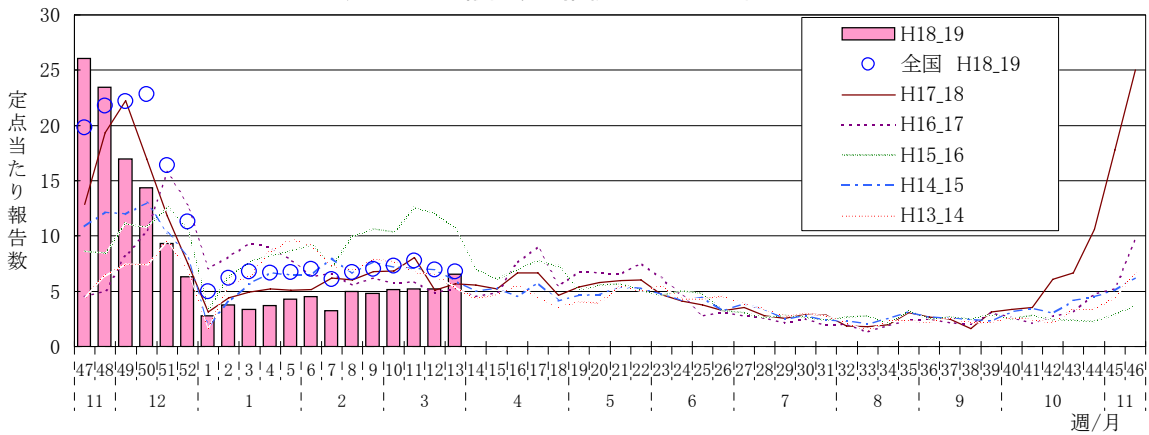
行政区別定点当たり報告数をみると、先週に比べ7行政区で増加しており、東山区、下京区では過去6年間の上位10%値を超える値となっています。

年齢階級別定点当たり報告数の推移をみると、昨年の第47週では20歳以上が最も多くなっていますが、第1週以降、1歳が顕著に多くなっています。

全国の病原体情報では12月に比べ1月以降、SRSV(ノロ又はサポウイルス)の報告が急減し、ロタウイルスの報告の割合が増加しています。本市でも12月の報告ではノロウイルスGⅡ 42例、A群ロタウイルス 0例であったのに対し、1月から3月の報告ではノロウイルスGⅡ 10例、A群ロタウイルス 11例となっています。

例年に比べ報告数は少ないものの増加傾向となっており、年齢や起因病原体など、冬季と傾向が変化していますのでご注意ください。

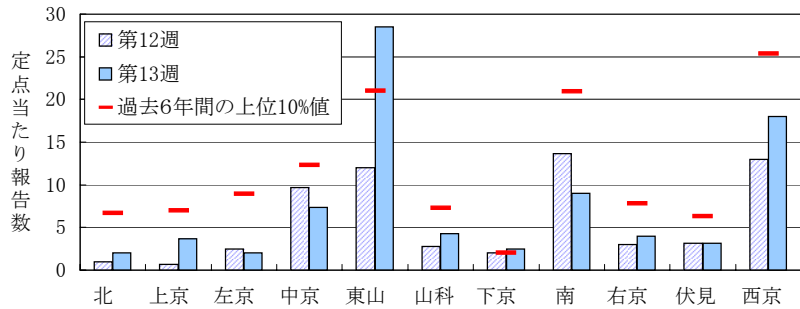
定点当たり報告数の推移(H13~19年)



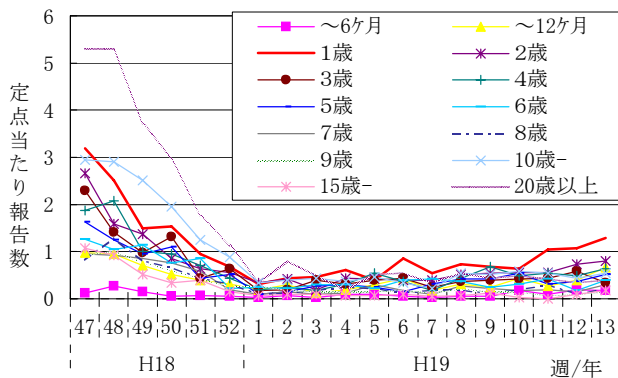
年別定点当たり報告数

年	年間	累積 (第1~13週)
平成13年	252.66	104.12
平成14年	274.00	89.44
平成15年	268.51	80.71
平成16年	308.17	116.98
平成17年	313.61	87.73
平成18年	343.12	72.54
平成19年	—	57.71

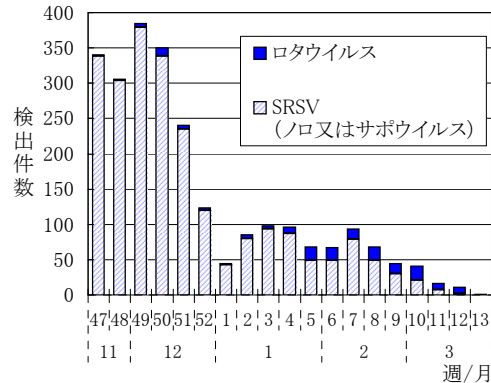
行政区別定点当たり報告数



年齢階級別定点当たり報告数の推移



病原体検出状況の推移 (全国)



T3201

京都市感染症発生動向調査情報

集計対象:平成19年第13週

疾病,保健所別報告数

平成19年3月26日～平成19年4月1日

データ入手日:平成19年4月9日

	インフルエンザ	症RSウイルス感染	咽頭結膜熱	球菌溶血性レンサ	感染性胃腸炎	水痘	手足口病	伝染性紅斑	突発性発しん	百日咳	風しん	ヘルパンギーナ	麻しん	流行性耳下腺炎	急性出血性結膜炎	流行性角結膜炎	細菌性髄膜炎	無菌性髄膜炎	マイコプラズマ肺炎	クラミジア肺炎	成人麻しん	
男女合計																						
北	100	-	-	-	8	2	-	-	-	-	-	-	-	2	-	-						
上京	48	-	-	2	11	4	-	-	-	-	-	-	-	-	-	-						
左京	33	-	-	2	8	8	-	2	2	-	-	-	-	2	-	-						
中京	41	-	-	-	22	5	-	2	-	-	-	-	-	1	-	2	-	-	-	-	-	-
東山	48	-	-	-	57	2	-	-	-	-	-	-	-	-	-	-						
山科	48	-	1	-	17	4	-	5	3	-	-	-	-	6	-	2						
下京	38	-	-	1	5	1	-	-	-	-	-	-	-	-	-	-						
南	110	-	-	6	27	26	-	-	-	-	-	-	-	2	-	-						
右京	35	-	-	-	20	7	1	2	-	-	-	-	-	-	-	4						
伏見	47	-	-	-	22	3	-	-	1	1	-	-	-	-	-	2						
西京	107	-	3	6	72	15	4	1	2	-	-	-	-	8	-	-						
京都市計	655	-	4	17	269	77	5	12	8	1	-	-	-	21	-	10	-	-	-	-	-	-

疾病,保健所別定点当たり報告数

	インフルエンザ	症RSウイルス感染	咽頭結膜熱	球菌溶血性レンサ	感染性胃腸炎	水痘	手足口病	伝染性紅斑	突発性発しん	百日咳	風しん	ヘルパンギーナ	麻しん	流行性耳下腺炎	急性出血性結膜炎	流行性角結膜炎	細菌性髄膜炎	無菌性髄膜炎	マイコプラズマ肺炎	クラミジア肺炎	成人麻しん	
男女合計																						
北	14.29	-	-	-	2.00	0.50	-	-	-	-	-	-	-	0.50	-	-						
上京	9.60	-	-	0.67	3.67	1.33	-	-	-	-	-	-	-	-	-	-						
左京	4.71	-	-	0.50	2.00	2.00	-	0.50	0.50	-	-	-	-	0.50	-	-						
中京	8.20	-	-	-	7.33	1.67	-	0.67	-	-	-	-	-	0.33	-	1.00	-	-	-	-	-	-
東山	16.00	-	-	-	28.50	1.00	-	-	-	-	-	-	-	-	-	-						
山科	6.86	-	0.25	-	4.25	1.00	-	1.25	0.75	-	-	-	-	1.50	-	2.00						
下京	12.67	-	-	0.50	2.50	0.50	-	-	-	-	-	-	-	-	-	-						
南	22.00	-	-	2.00	9.00	8.67	-	-	-	-	-	-	-	0.67	-	-						
右京	4.38	-	-	-	4.00	1.40	0.20	0.40	-	-	-	-	-	-	-	4.00						
伏見	4.27	-	-	-	3.14	0.43	-	-	0.14	0.14	-	-	-	-	-	1.00						
西京	15.29	-	0.75	1.50	18.00	3.75	1.00	0.25	0.50	-	-	-	-	2.00	-	-						
京都市計	9.63	-	0.10	0.41	6.56	1.88	0.12	0.29	0.20	0.02	-	-	-	0.51	-	1.00	-	-	-	-	-	-

T3203

京都市感染症発生動向調査情報

集計対象:平成19年第13週

週, 疾病別報告数

データ入手日:平成19年4月9日

京都市	男女合計	5週前	4週前	3週前	2週前	1週前	今週
インフルエンザ		1,226	1,252	1,151	1,231	1,065	655
RSウイルス感染症		-	2	1	4	-	-
咽頭結膜熱		2	-	-	4	1	4
A群溶血性レンサ球菌咽頭炎		50	47	44	36	32	17
感染性胃腸炎		205	197	212	213	214	269
水痘		106	64	74	57	62	77
手足口病		6	9	14	12	13	5
伝染性紅斑		13	19	10	5	9	12
突発性発しん		9	15	12	14	12	8
百日咳		-	1	-	1	-	1
風しん		-	-	-	1	-	-
ヘルパンギーナ		1	-	-	-	-	-
麻しん		-	-	-	-	-	-
流行性耳下腺炎		15	12	19	14	13	21
急性出血性結膜炎		-	-	-	2	-	-
流行性角結膜炎		4	12	6	5	10	10
細菌性髄膜炎		-	-	-	-	-	-
無菌性髄膜炎		-	-	-	-	-	-
マイコプラズマ肺炎		-	-	-	1	-	-
クラミジア肺炎		-	-	-	-	-	-
成人麻しん		-	-	-	-	-	-
合計		1,637	1,630	1,543	1,600	1,431	1,079

週, 疾病別定点当たり報告数

京都市	男女合計	5週前	4週前	3週前	2週前	1週前	今週
インフルエンザ		18.03	18.41	16.93	18.10	15.66	9.63
RSウイルス感染症		-	0.05	0.02	0.10	-	-
咽頭結膜熱		0.05	-	-	0.10	0.02	0.10
A群溶血性レンサ球菌咽頭炎		1.22	1.15	1.07	0.88	0.78	0.41
感染性胃腸炎		5.00	4.80	5.17	5.20	5.22	6.56
水痘		2.59	1.56	1.80	1.39	1.51	1.88
手足口病		0.15	0.22	0.34	0.29	0.32	0.12
伝染性紅斑		0.32	0.46	0.24	0.12	0.22	0.29
突発性発しん		0.22	0.37	0.29	0.34	0.29	0.20
百日咳		-	0.02	-	0.02	-	0.02
風しん		-	-	-	0.02	-	-
ヘルパンギーナ		0.02	-	-	-	-	-
麻しん		-	-	-	-	-	-
流行性耳下腺炎		0.37	0.29	0.46	0.34	0.32	0.51
急性出血性結膜炎		-	-	-	0.20	-	-
流行性角結膜炎		0.40	1.20	0.60	0.50	1.00	1.00
細菌性髄膜炎		-	-	-	-	-	-
無菌性髄膜炎		-	-	-	-	-	-
マイコプラズマ肺炎		-	-	-	1.00	-	-
クラミジア肺炎		-	-	-	-	-	-
成人麻しん		-	-	-	-	-	-
合計		28.36	28.54	26.94	28.61	25.34	20.73