

# 京都市感染症週報

## ◆ 今週のコメント

- ・ 感染性胃腸炎の定点当たり報告数は5.22で、小児科定点からの報告では最も多いものの、過去5年平均値を下回っており、第8週以降横ばい傾向となっています。年齢階級別にみると、先週に引き続き1歳(20.6%)が最も多くなっています。
- ・ A群溶血性レンサ球菌咽頭炎の定点当たり報告数は0.78で、第8週以降減少傾向となっているものの、過去5年平均値(0.69)を上回る値となっています。
- ・ 手足口病の定点当たり報告数は0.32で、第4週以降過去5年平均値を上回る状態が続いており、本年の累積定点当たり報告数(第1週～12週)は2.63と、過去10年間(0.29～1.88)と比較して最も多くなっています。

## ◆ 今週のトピックス:〈インフルエンザ〉

- ・ インフルエンザの定点当たり報告数は15.66で、過去5シーズンの同時期と比較して最も多い値となっています。詳細はトピックスに掲載しています。

## ◆ 発生状況

### 全数報告の感染症

- ・ 四類:A型肝炎 1例(第11週追加)

### 定点報告の主な感染症

(市内定点数 インフルエンザ定点68, 小児科定点41, 眼科定点10, 基幹定点1)

定点	感染症名	定点当たり報告数	報告数
インフルエンザ*	インフルエンザ	15.66	1065
小児科 (降順5位まで)	① 感染性胃腸炎	5.22	214
	② 水痘	1.51	62
	③ A群溶血性レンサ球菌咽頭炎	0.78	32
	④ 手足口病	0.32	13
	④ 流行性耳下腺炎	0.32	13
眼科	流行性角結膜炎	1.00	10

### 病原体情報

検出病原体(報告数)	臨床診断名(採取週)	検出病原体(報告数)	臨床診断名(採取週)
コクサッキーウイルスB2型(1)	なし(第10週)	ノロウイルスGII(1)	感染性胃腸炎(第9週)
RSウイルス(1)	かぜ症候群(第9週)	アデノウイルス1型(1)	下気道炎(第11週)
A群ロタウイルス(3)	感染性胃腸炎(第12週)		

## 【次ページ以降の主な内容】

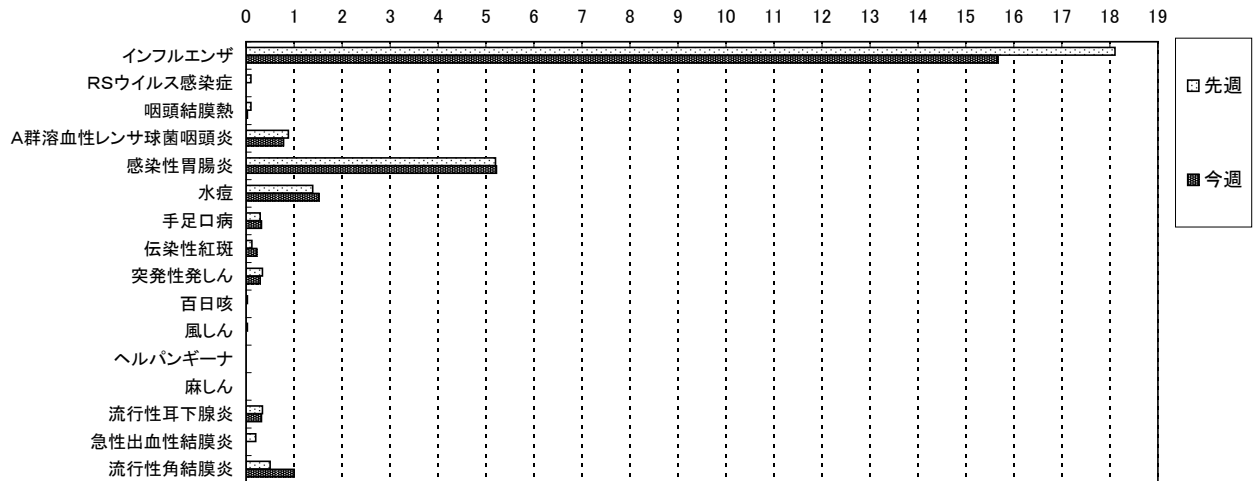
発生状況の概況グラフ / 今週のトピックス:〈インフルエンザ〉

付表(疾病, 保健所別報告数 / 年齢階級, 疾病別報告数 / 週, 疾病別報告数)

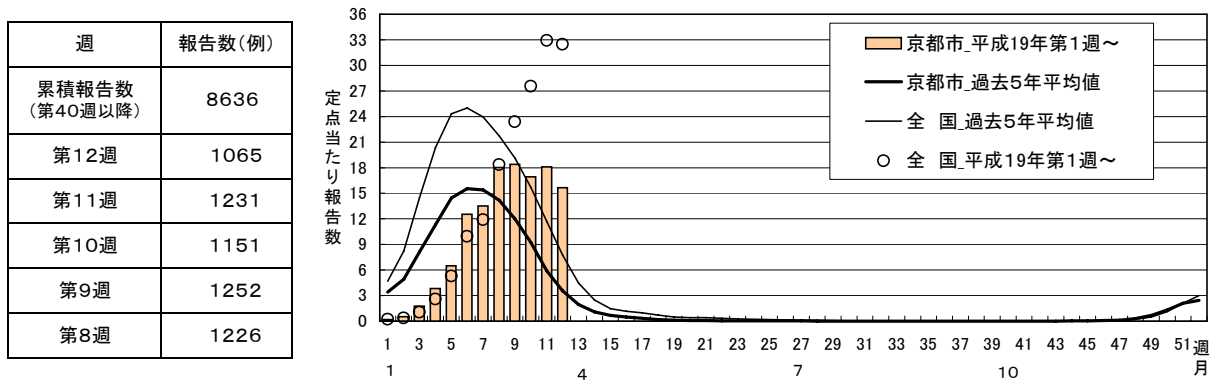
(注) 京都市のデータは:平成19年4月3日現在の報告数で、全国の還元データと若干異なる場合があります。  
 また、本情報での患者数は届出医療機関所在の保健所での集計で、患者の住所を示すものではありません。  
 病原体情報は病原体定点等から京都市衛生公害研究所へ搬入された検体から検出された病原体です。

# ◆ 発生状況の概況グラフ

## 1 今週(第12週)と先週(第11週)の定点当たり報告数の比較

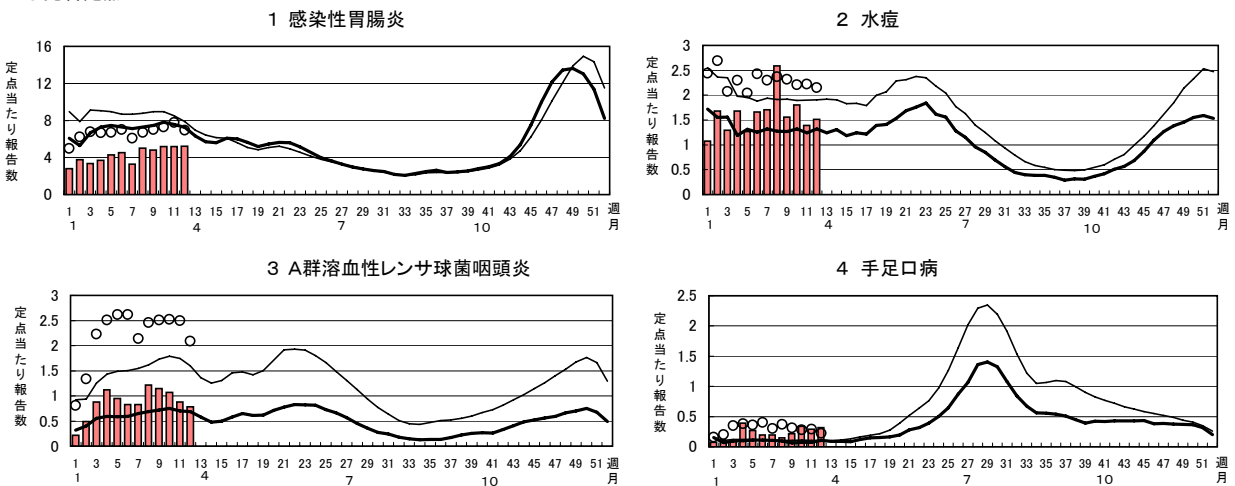


## 2 インフルエンザの定点当たり報告数の推移

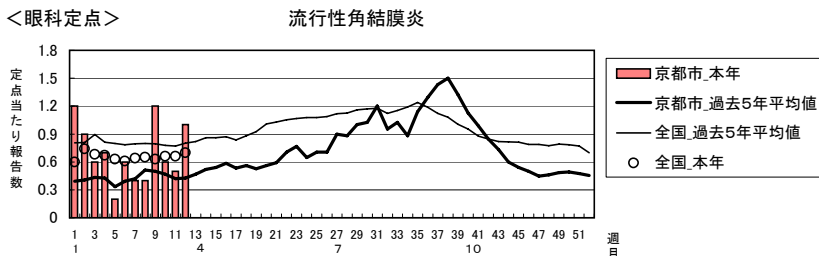


## 3 主な感染症(小児科)の定点当たり報告数の推移

<小児科定点>



<眼科定点>



## 今週(第12週)のトピックス: <インフルエンザ>

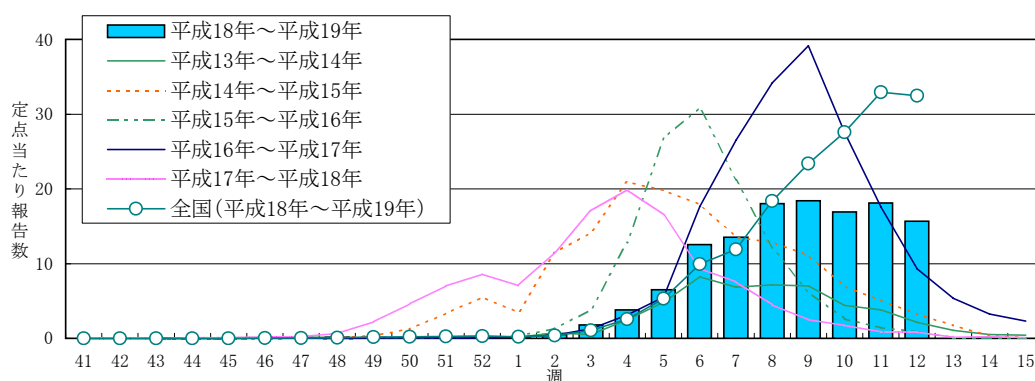
定点当たり報告数は15.66で、先週(18.10)に比べやや減少しているものの、過去5シーズンの同時期と比較して最も多い値となっています。全国では32.46で、先週(32.94)と同レベルとなっています。

行政区別定点当たり報告数をみると、先週に比べ11行政区中3行政区で増加しており、10行政区で過去5シーズンの上位10%値を上回る値となっています。

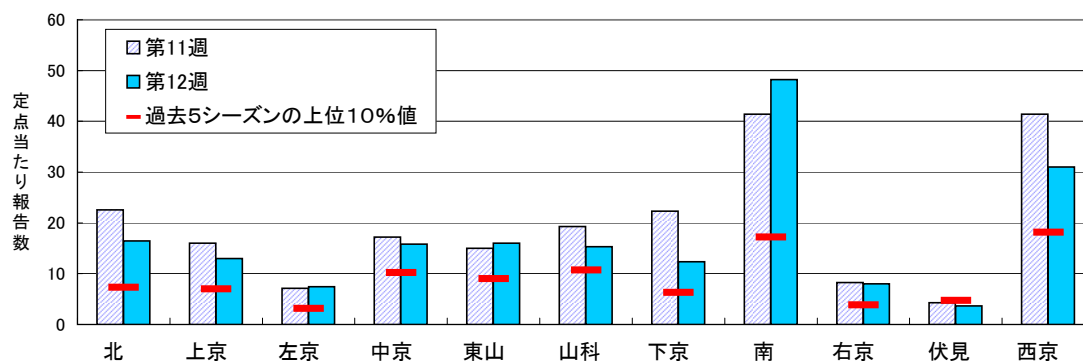
年齢群別定点当たり報告数の増減をみると、先週に比べ10~14歳で最も減少しています。全国も同様です。また、年齢群別構成割合を全国と比較すると、20歳以上の割合が33.1%と全国(20.0%)に比べ多くなっています。

例年に比べて流行の時期が遅く、報告の多い状態が続いていますので、外出後のうがい及び石鹸による手洗いの励行、睡眠と栄養を十分にとるなど、引き続き予防を心がけてください。

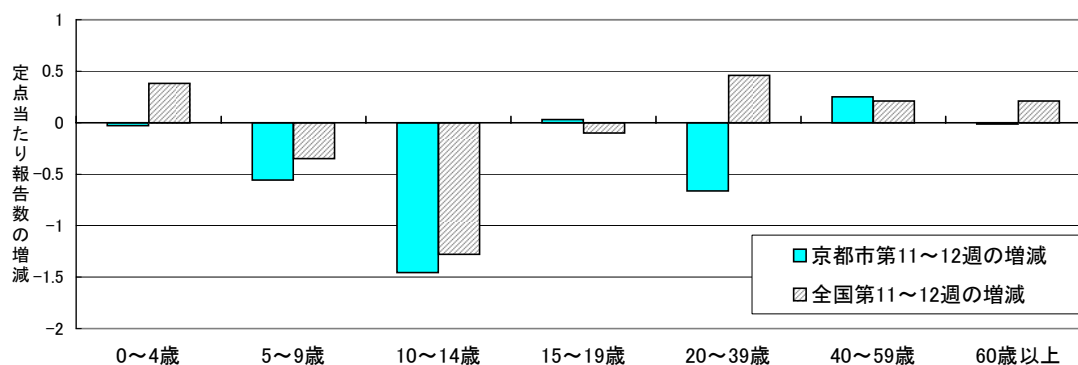
定点当たり報告数の推移



行政区別定点当たり報告数



年齢群別定点当たり報告数の増減



T3201

## 京都市感染症発生動向調査情報

集計対象:平成19年第12週

疾病,保健所別報告数

平成19年3月19日～平成19年3月25日

データ入手日:平成19年4月3日

	インフルエンザ	症RSウイルス感染	咽頭結膜熱	球菌溶血性レンサ	感染性胃腸炎	水痘	手足口病	伝染性紅斑	突発性発しん	百日咳	風しん	ヘルパンギーナ	麻しん	流行性耳下腺炎	急性出血性結膜炎	流行性角結膜炎	細菌性髄膜炎	無菌性髄膜炎	マイコプラズマ肺炎	クラミジア肺炎	成人麻しん	
男女合計																						
北	115	-	-	2	4	-	1	1	1	-	-	-	-	-	-	-						
上京	65	-	-	1	2	4	3	-	1	-	-	-	-	-	-	-						
左京	52	-	-	-	10	12	-	1	2	-	-	-	-	-	-	-						
中京	79	-	-	-	29	7	1	3	-	-	-	-	-	4	-	1	-	-	-	-	-	-
東山	48	-	-	-	24	-	-	-	-	-	-	-	-	-	-	-						
山科	107	-	-	2	11	2	-	3	-	-	-	-	-	3	-	5						
下京	37	-	-	1	4	4	-	-	-	-	-	-	-	-	-	-						
南	241	-	1	5	41	14	-	-	-	-	-	-	-	2	-	-						
右京	64	-	-	-	15	3	5	-	1	-	-	-	-	-	-	4						
伏見	40	-	-	1	22	1	-	1	3	-	-	-	-	-	-	-						
西京	217	-	-	20	52	15	3	-	4	-	-	-	-	4	-	-						
京都市計	1,065	-	1	32	214	62	13	9	12	-	-	-	-	13	-	10	-	-	-	-	-	-

疾病,保健所別定点当たり報告数

	インフルエンザ	症RSウイルス感染	咽頭結膜熱	球菌溶血性レンサ	感染性胃腸炎	水痘	手足口病	伝染性紅斑	突発性発しん	百日咳	風しん	ヘルパンギーナ	麻しん	流行性耳下腺炎	急性出血性結膜炎	流行性角結膜炎	細菌性髄膜炎	無菌性髄膜炎	マイコプラズマ肺炎	クラミジア肺炎	成人麻しん	
男女合計																						
北	16.43	-	-	0.50	1.00	-	0.25	0.25	0.25	-	-	-	-	-	-	-						
上京	13.00	-	-	0.33	0.67	1.33	1.00	-	0.33	-	-	-	-	-	-	-						
左京	7.43	-	-	-	2.50	3.00	-	0.25	0.50	-	-	-	-	-	-	-						
中京	15.80	-	-	-	9.67	2.33	0.33	1.00	-	-	-	-	-	1.33	-	0.50	-	-	-	-	-	-
東山	16.00	-	-	-	12.00	-	-	-	-	-	-	-	-	-	-	-						
山科	15.29	-	-	0.50	2.75	0.50	-	0.75	-	-	-	-	-	0.75	-	5.00						
下京	12.33	-	-	0.50	2.00	2.00	-	-	-	-	-	-	-	-	-	-						
南	48.20	-	0.33	1.67	13.67	4.67	-	-	-	-	-	-	-	0.67	-	-						
右京	8.00	-	-	-	3.00	0.60	1.00	-	0.20	-	-	-	-	-	-	4.00						
伏見	3.64	-	-	0.14	3.14	0.14	-	0.14	0.43	-	-	-	-	-	-	-						
西京	31.00	-	-	5.00	13.00	3.75	0.75	-	1.00	-	-	-	-	1.00	-	-						
京都市計	15.66	-	0.02	0.78	5.22	1.51	0.32	0.22	0.29	-	-	-	-	0.32	-	1.00	-	-	-	-	-	-



T3203

## 京都市感染症発生動向調査情報

集計対象:平成19年第12週

週, 疾病別報告数

データ入手日:平成19年4月3日

京都市	男女合計	5週前	4週前	3週前	2週前	1週前	今週
インフルエンザ		920	1,226	1,252	1,151	1,231	1,065
RSウイルス感染症		3	-	2	1	4	-
咽頭結膜熱		3	2	-	-	4	1
A群溶血性レンサ球菌咽頭炎		34	50	47	44	36	32
感染性胃腸炎		134	205	197	212	213	214
水痘		70	106	64	74	57	62
手足口病		8	6	9	14	12	13
伝染性紅斑		14	13	19	10	5	9
突発性発しん		4	9	15	12	14	12
百日咳		-	-	1	-	1	-
風しん		-	-	-	-	1	-
ヘルパンギーナ		1	1	-	-	-	-
麻しん		-	-	-	-	-	-
流行性耳下腺炎		11	15	12	19	14	13
急性出血性結膜炎		-	-	-	-	2	-
流行性角結膜炎		4	4	12	6	5	10
細菌性髄膜炎		-	-	-	-	-	-
無菌性髄膜炎		-	-	-	-	-	-
マイコプラズマ肺炎		-	-	-	-	1	-
クラミジア肺炎		-	-	-	-	-	-
成人麻しん		-	-	-	-	-	-
合計		1,206	1,637	1,630	1,543	1,600	1,431

週, 疾病別定点当たり報告数

京都市	男女合計	5週前	4週前	3週前	2週前	1週前	今週
インフルエンザ		13.53	18.03	18.41	16.93	18.10	15.66
RSウイルス感染症		0.07	-	0.05	0.02	0.10	-
咽頭結膜熱		0.07	0.05	-	-	0.10	0.02
A群溶血性レンサ球菌咽頭炎		0.83	1.22	1.15	1.07	0.88	0.78
感染性胃腸炎		3.27	5.00	4.80	5.17	5.20	5.22
水痘		1.71	2.59	1.56	1.80	1.39	1.51
手足口病		0.20	0.15	0.22	0.34	0.29	0.32
伝染性紅斑		0.34	0.32	0.46	0.24	0.12	0.22
突発性発しん		0.10	0.22	0.37	0.29	0.34	0.29
百日咳		-	-	0.02	-	0.02	-
風しん		-	-	-	-	0.02	-
ヘルパンギーナ		0.02	0.02	-	-	-	-
麻しん		-	-	-	-	-	-
流行性耳下腺炎		0.27	0.37	0.29	0.46	0.34	0.32
急性出血性結膜炎		-	-	-	-	0.20	-
流行性角結膜炎		0.40	0.40	1.20	0.60	0.50	1.00
細菌性髄膜炎		-	-	-	-	-	-
無菌性髄膜炎		-	-	-	-	-	-
マイコプラズマ肺炎		-	-	-	-	1.00	-
クラミジア肺炎		-	-	-	-	-	-
成人麻しん		-	-	-	-	-	-
合計		20.81	28.36	28.54	26.94	28.61	25.34