

◆ 今週のコメント

- ・ オウム病の報告が1例で、市内では平成11年の2例(男 55歳, 女 46歳, 同一感染源)以来の報告となっています。本疾患は病鳥の排泄物からの吸入による感染のほか、口移しの給餌や噛まれて感染することもあります。人から人への感染はまれです。鳥を飼う際には、飼育環境を清潔にし、世話の後は手洗い・うがいをし、口移しで餌を与えないなど、接し方に注意をしましょう。
- ・ 水痘の定点当たり報告数は2.59で、先週(1.71)に比べ急増しており、過去5年平均値(1.27)を大きく上回る値となっています。年齢階級別にみると、2歳(23.6%)が最も多くなっています。また、行政区別にみると、11行政区中7行政区で増加しています。
- ・ A群溶血性レンサ球菌咽頭炎の定点当たり報告数は1.22で、過去5年平均値(0.69)の約2倍近くと多くなっています。行政区別にみると、特に西京(6.75)が多くなっています。

◆ 今週のトピックス:<インフルエンザ>

- ・ インフルエンザの定点当たり報告数は17.26で、第1週以降増加傾向となっており、今シーズンで最も多くなっています。詳細はトピックスに掲載しています。

◆ 発生状況

全数報告の感染症

- ・ 四類:オウム病 1例
- ・ 四類:マラリア(三日熱) 1例

定点報告の主な感染症

(市内定点数 インフルエンザ定点68, 小児科定点41, 眼科定点10, 基幹定点1)

定点	感染症名	定点当たり報告数	報告数
インフルエンザ	インフルエンザ	17.26	1174
小児科 (降順5位まで)	① 感染性胃腸炎	5.00	205
	② 水痘	2.59	106
	③ A群溶血性レンサ球菌咽頭炎	1.22	50
	④ 流行性耳下腺炎	0.37	15
	⑤ 伝染性紅斑	0.32	13
眼科	流行性角結膜炎	0.20	2

病原体情報

検出病原体(報告数)	臨床診断名(採取週)	検出病原体(報告数)	臨床診断名(採取週)
ノロウイルスGII (1)	感染性胃腸炎(第6週)	アデノウイルス40/41型 (1)	感染性胃腸炎(第8週)
A群ロタウイルス (1)	感染性胃腸炎(第8週)		

【次ページ以降の主な内容】

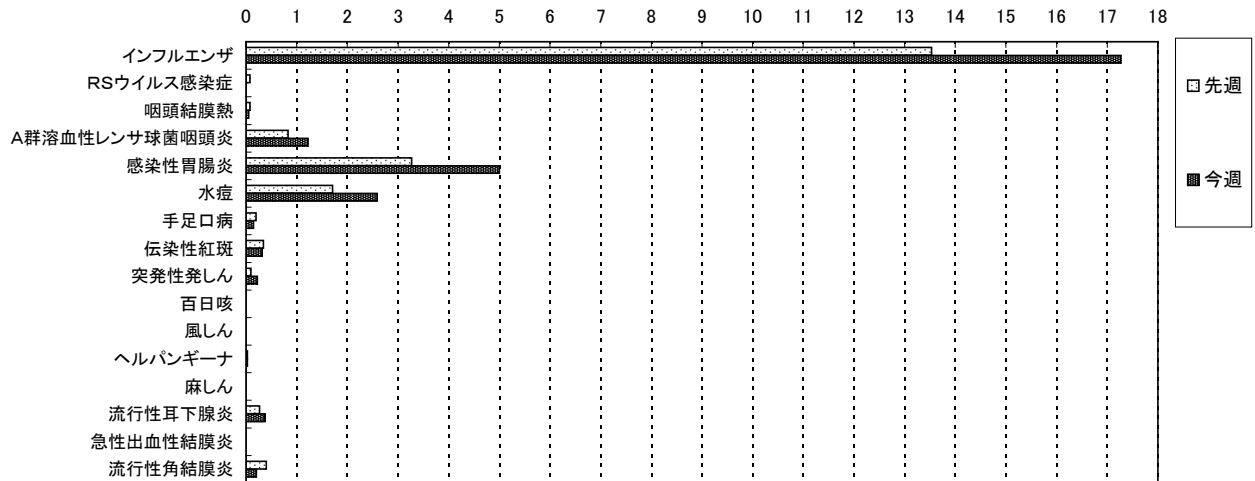
発生状況の概況グラフ / 今週のトピックス:<インフルエンザ>

付表(疾病, 保健所別報告数 / 年齢階級, 疾病別報告数 / 週, 疾病別報告数)

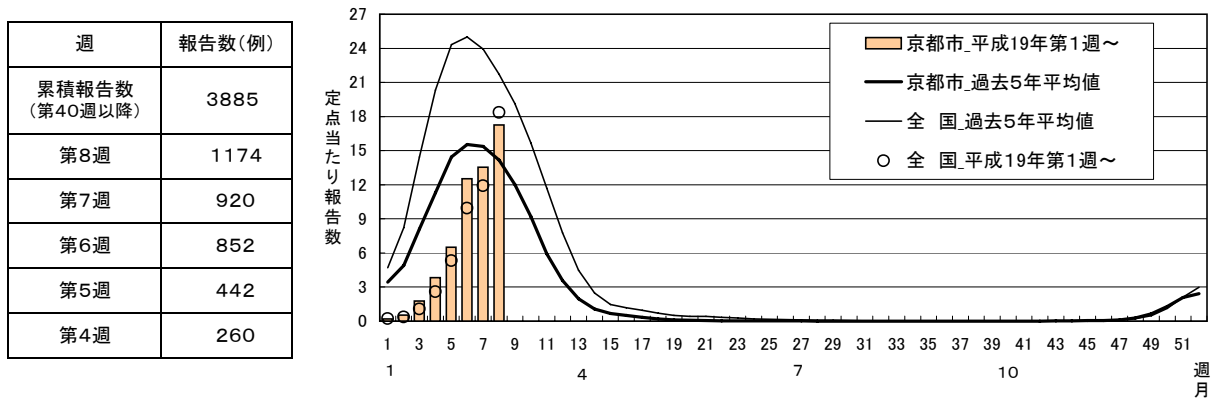
(注) 京都市のデータは:平成19年3月1日現在の報告数で、全国の還元データと若干異なる場合があります。
また、本情報での患者数は届出医療機関所在の保健所での集計で、患者の住所を示すものではありません。
病原体情報は病原体定点等から京都市衛生公害研究所へ搬入された検体から検出された病原体です。

◆ 発生状況の概況グラフ

1 今週(第8週)と先週(第7週)の定点当たり報告数の比較

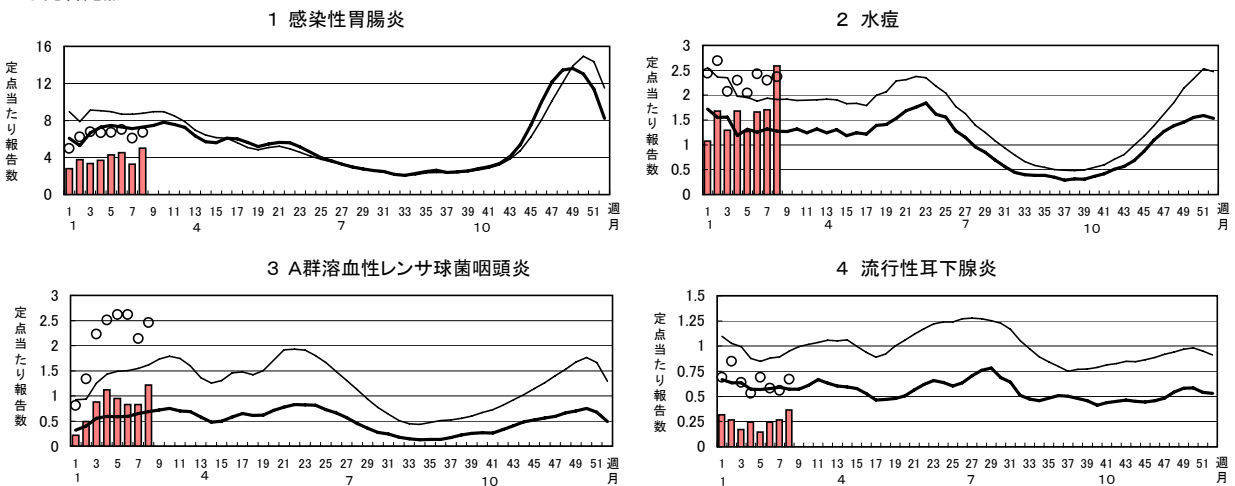


2 インフルエンザの定点当たり報告数の推移

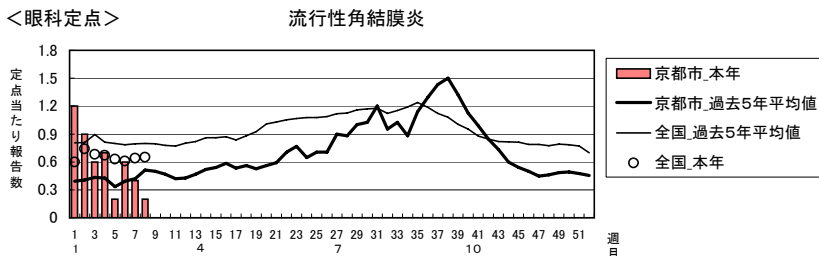


3 主な感染症(小児科)の定点当たり報告数の推移

<小児科定点>



<眼科定点>



今週(第8週)のトピックス: <インフルエンザ>

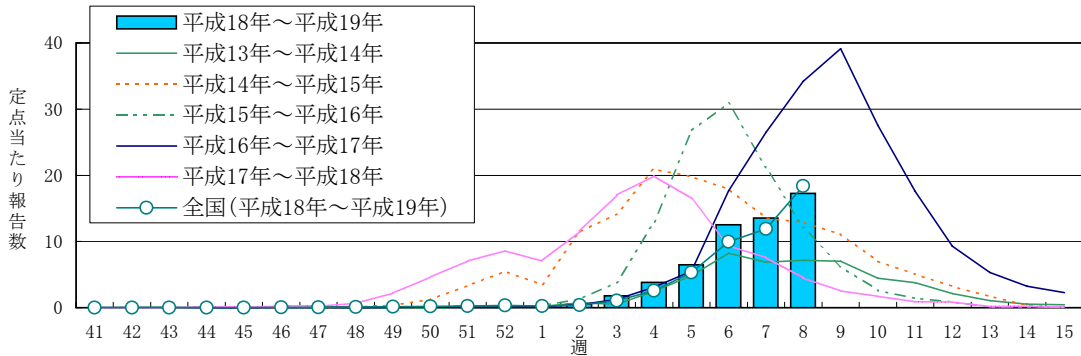
定点当たり報告数は17.26で、第1週以降増加傾向となっており、今シーズンで最も多くなっています。全国も同様の傾向です。

行政区別では、第7週に比べてほとんどの行政区で増加しています。また、7行政区(北区, 上京区, 左京区, 山科区, 下京区, 南区, 右京区)で過去5シーズンの上位5%値を超えています。

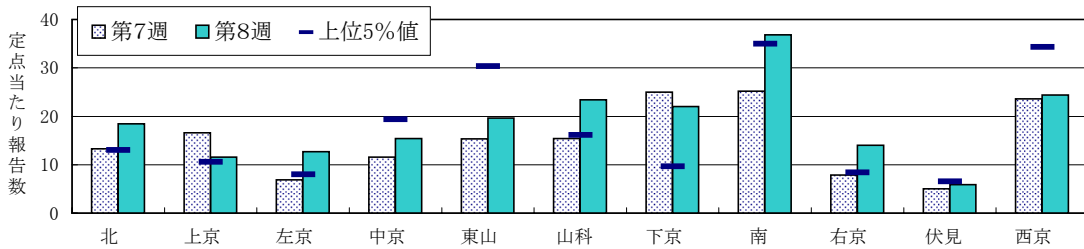
年齢群別割合では、第7週に比べて5~14歳はやや多く、15歳以上は少なくなっています。また、全国(第8週)に比べて20歳以上は多く、15歳未満は同レベルまたは少なくなっています。

今後も報告数の多い状態が続きますので、動向にはご注意ください。また、外出後のうがい及び石鹸による手洗いの励行、睡眠と栄養を十分にとり、体力の保持に努める、気温の変化に注意し、着衣の調整をする、咳エチケットを守る、室内の適度の加湿など、一人ひとりが予防に心がけてください。

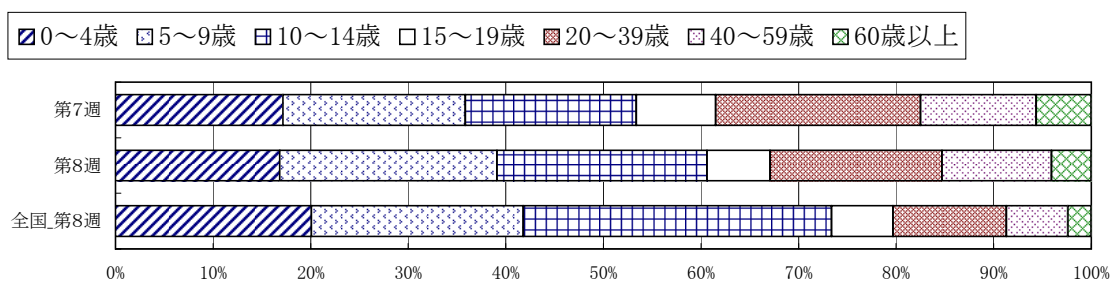
定点当たり報告数の推移



行政区別定点当たり報告数



年齢群別定点当たり報告数割合



T3201

京都市感染症発生動向調査情報

集計対象:平成19年第8週

疾病,保健所別報告数

平成19年2月19日～平成19年2月25日

データ入手日:平成19年3月1日

	インフルエンザ	症RSウイルス感染	咽頭結膜熱	球菌溶血性レンサ	感染性胃腸炎	水痘	手足口病	伝染性紅斑	突発性発しん	百日咳	風しん	ヘルパンギーナ	麻しん	流行性耳下腺炎	急性出血性結膜炎	流行性角結膜炎	細菌性髄膜炎	無菌性髄膜炎	マイコプラズマ肺炎	クラミジア肺炎	成人麻しん	
男女合計																						
北	129	-	-	-	7	4	-	-	-	-	-	-	-	-	-	-						
上京	58	-	-	8	-	7	-	-	-	-	-	-	-	1	-	-						
左京	89	-	-	-	16	11	-	-	1	-	-	-	-	1	-	-						
中京	77	-	-	1	26	10	2	-	3	-	-	-	-	4	-	1	-	-	-	-	-	-
東山	59	-	-	-	21	2	-	-	-	-	-	-	-	-	-	-						
山科	164	-	-	2	4	19	2	2	-	-	-	-	-	1	-	1						
下京	66	-	-	2	-	1	-	-	-	-	-	-	-	-	-	-						
南	184	-	-	8	47	17	1	5	-	-	-	-	-	1	-	-						
右京	112	-	-	1	13	12	1	1	3	-	-	1	-	2	-	-						
伏見	65	-	-	1	9	2	-	4	1	-	-	-	-	-	-	-						
西京	171	-	2	27	62	21	-	1	1	-	-	-	-	5	-	-						
京都市計	1,174	-	2	50	205	106	6	13	9	-	-	1	-	15	-	2	-	-	-	-	-	-

疾病,保健所別定点当たり報告数

	インフルエンザ	症RSウイルス感染	咽頭結膜熱	球菌溶血性レンサ	感染性胃腸炎	水痘	手足口病	伝染性紅斑	突発性発しん	百日咳	風しん	ヘルパンギーナ	麻しん	流行性耳下腺炎	急性出血性結膜炎	流行性角結膜炎	細菌性髄膜炎	無菌性髄膜炎	マイコプラズマ肺炎	クラミジア肺炎	成人麻しん	
男女合計																						
北	18.43	-	-	-	1.75	1.00	-	-	-	-	-	-	-	-	-	-						
上京	11.60	-	-	2.67	-	2.33	-	-	-	-	-	-	-	0.33	-	-						
左京	12.71	-	-	-	4.00	2.75	-	-	0.25	-	-	-	-	0.25	-	-						
中京	15.40	-	-	0.33	8.67	3.33	0.67	-	1.00	-	-	-	-	1.33	-	0.50	-	-	-	-	-	-
東山	19.67	-	-	-	10.50	1.00	-	-	-	-	-	-	-	-	-	-						
山科	23.43	-	-	0.50	1.00	4.75	0.50	0.50	-	-	-	-	-	0.25	-	1.00						
下京	22.00	-	-	1.00	-	0.50	-	-	-	-	-	-	-	-	-	-						
南	36.80	-	-	2.67	15.67	5.67	0.33	1.67	-	-	-	-	-	0.33	-	-						
右京	14.00	-	-	0.20	2.60	2.40	0.20	0.20	0.60	-	-	0.20	-	0.40	-	-						
伏見	5.91	-	-	0.14	1.29	0.29	-	0.57	0.14	-	-	-	-	-	-	-						
西京	24.43	-	0.50	6.75	15.50	5.25	-	0.25	0.25	-	-	-	-	1.25	-	-						
京都市計	17.26	-	0.05	1.22	5.00	2.59	0.15	0.32	0.22	-	-	0.02	-	0.37	-	0.20	-	-	-	-	-	-

T3203

京都市感染症発生動向調査情報

集計対象:平成19年第8週

週, 疾病別報告数

データ入手日:平成19年3月1日

京都市	男女合計	5週前	4週前	3週前	2週前	1週前	今週
インフルエンザ		121	260	442	852	920	1,174
RSウイルス感染症		1	9	3	1	3	-
咽頭結膜熱		1	-	4	5	3	2
A群溶血性レンサ球菌咽頭炎		36	46	39	34	34	50
感染性胃腸炎		138	152	176	186	134	205
水痘		53	69	52	68	70	106
手足口病		4	16	11	8	8	6
伝染性紅斑		23	18	25	19	14	13
突発性発しん		12	15	24	6	4	9
百日咳		2	3	-	-	-	-
風しん		1	1	1	-	-	-
ヘルパンギーナ		-	4	2	-	1	1
麻しん		-	-	-	-	-	-
流行性耳下腺炎		7	10	6	10	11	15
急性出血性結膜炎		1	-	-	-	-	-
流行性角結膜炎		6	7	2	6	4	2
細菌性髄膜炎		-	-	-	-	-	-
無菌性髄膜炎		-	-	-	-	-	-
マイコプラズマ肺炎		1	-	-	-	-	-
クラミジア肺炎		-	-	-	-	-	-
成人麻しん		-	-	-	-	-	-
合計		407	610	787	1,195	1,206	1,583

週, 疾病別定点当たり報告数

京都市	男女合計	5週前	4週前	3週前	2週前	1週前	今週
インフルエンザ		1.78	3.82	6.50	12.53	13.53	17.26
RSウイルス感染症		0.02	0.22	0.07	0.02	0.07	-
咽頭結膜熱		0.02	-	0.10	0.12	0.07	0.05
A群溶血性レンサ球菌咽頭炎		0.88	1.12	0.95	0.83	0.83	1.22
感染性胃腸炎		3.37	3.71	4.29	4.54	3.27	5.00
水痘		1.29	1.68	1.27	1.66	1.71	2.59
手足口病		0.10	0.39	0.27	0.20	0.20	0.15
伝染性紅斑		0.56	0.44	0.61	0.46	0.34	0.32
突発性発しん		0.29	0.37	0.59	0.15	0.10	0.22
百日咳		0.05	0.07	-	-	-	-
風しん		0.02	0.02	0.02	-	-	-
ヘルパンギーナ		-	0.10	0.05	-	0.02	0.02
麻しん		-	-	-	-	-	-
流行性耳下腺炎		0.17	0.24	0.15	0.24	0.27	0.37
急性出血性結膜炎		0.10	-	-	-	-	-
流行性角結膜炎		0.60	0.70	0.20	0.60	0.40	0.20
細菌性髄膜炎		-	-	-	-	-	-
無菌性髄膜炎		-	-	-	-	-	-
マイコプラズマ肺炎		1.00	-	-	-	-	-
クラミジア肺炎		-	-	-	-	-	-
成人麻しん		-	-	-	-	-	-
合計		10.26	12.89	15.07	21.35	20.81	27.39