

◆ 今週のコメント

- ・ A群溶血性レンサ球菌咽頭炎の定点当たり報告数は1.10で、第1週以降増加傾向で、過去5年平均値(0.59)を上回る値となっています。昨年はほとんどの週で過去5年平均値を上回る値となっていましたので、学校や家庭などの集団内での発生にご注意ください。
- ・ RSウイルスの定点当たり報告数は0.22(9例)で、昨年(第50週以降(1～5例)報告が続いており、今シーズンで最も多い報告数となっています。年齢階級別にみると、全て2歳以下となっています。冬場に多い傾向がありますので、今後も動向にご注意ください。
- ・ 百日咳の報告数は先週(2例)に続き3例あります。昨年の報告数合計は31例で、過去5年の年別報告数(17～32例)のうち2番目に多くなっています。風しんも先週(1例)に続き1例あります。

◆ 今週のトピックス:<インフルエンザ>

- ・ インフルエンザの定点当たり報告数は3.69で、第1週(0.21)以降増加傾向となっています。詳細はトピックスに掲載しています。

◆ 発生状況

全数報告の感染症

- ・ 五類:アメーバ赤痢 1例
- ・ 五類:ウイルス性肝炎(C型肝炎) 1例
- ・ 五類:梅毒(晩期顕症,無症状) 2例

定点報告の主な感染症

(市内定点数 インフルエンザ定点68,小児科定点41,眼科定点10,基幹定点1)

定点	感染症名	定点当たり報告数	報告数
インフルエンザ*	インフルエンザ	3.69	251
小児科 (降順5位まで)	① 感染性胃腸炎	3.56	146
	② 水痘	1.61	66
	③ A群溶血性レンサ球菌咽頭炎	1.10	45
	④ 伝染性紅斑	0.44	18
	⑤ 手足口病	0.39	16
眼科	流行性角結膜炎	0.70	7

病原体情報

検出病原体(報告数)	臨床診断名(採取週)	検出病原体(報告数)	臨床診断名(採取週)
O157:H7(VT1VT2) (7)	腸管出血性大腸菌感染症 (第31, 33, 50～52週, 1週)	ノロウイルスG II (1)	かぜ症候群(第3週)
		アデノウイルス1型 (1)	下気道炎(第1週)
A群ロタウイルス (1)	感染性胃腸炎(第4週)		

【次ページ以降の主な内容】

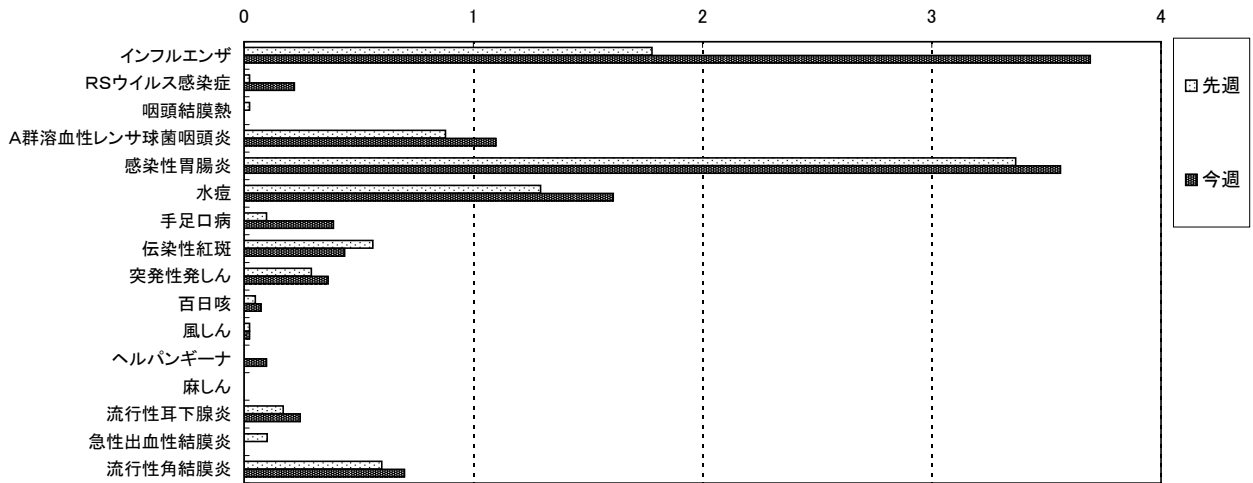
発生状況の概況グラフ / 今週のトピックス:<インフルエンザ>

付表(疾病,保健所別報告数 / 年齢階級,疾病別報告数 / 週,疾病別報告数)

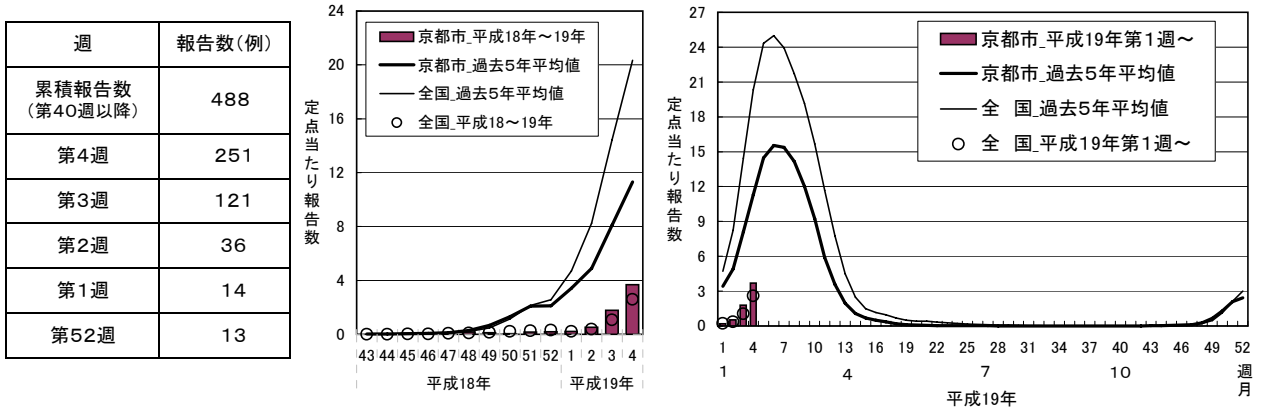
(注)京都市のデータは:平成19年2月2日現在の報告数で、全国の還元データと若干異なる場合があります。
また、本情報での患者数は届出医療機関所在の保健所での集計で、患者の住所を示すものではありません。
病原体情報は病原体定点等から京都市衛生公害研究所へ搬入された検体から検出された病原体です。

◆ 発生状況の概況グラフ

1 今週(第4週)と先週(第3週)の定点当たり報告数の比較

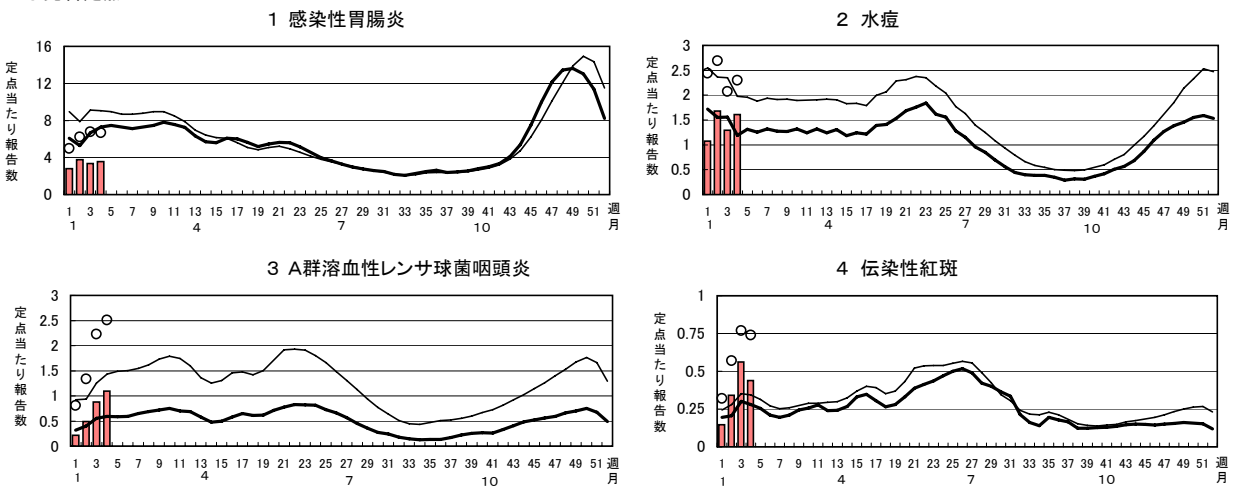


2 インフルエンザの定点当たり報告数の推移

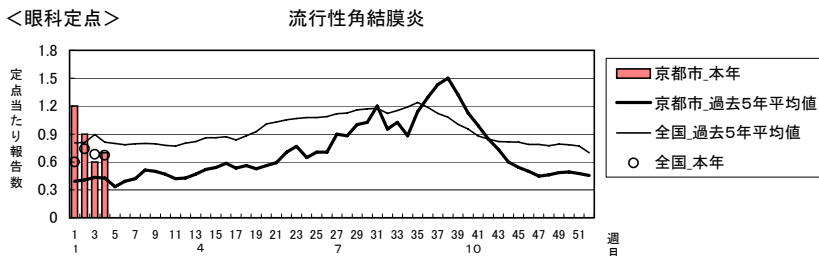


3 主な感染症(小児科)の定点当たり報告数の推移

<小児科定点>



<眼科定点>



今週(第4週)のトピックス: <インフルエンザ>

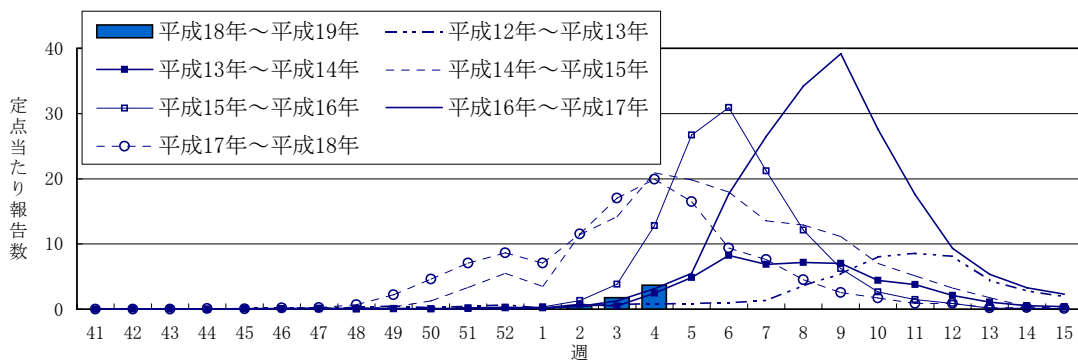
定点当たり報告数は3.69で、第1週(0.21)以降顕著に増加しています。第1週～第4週の動向を過去6シーズンと比較すると、立ち上がりの比較的遅い平成13年～平成14年及び平成16年～平成17年と同レベルの値で推移しています。

行政区別では、第3週に比べてほとんどの行政区で増加しています。また、4行政区(北区, 上京区, 下京区, 右京区)では過去6シーズンの上位15%値を超えています。

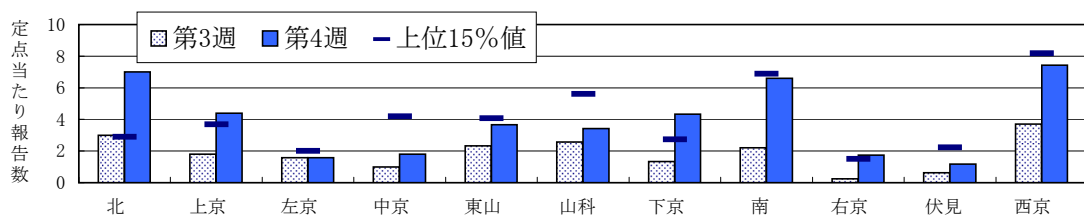
年齢階級別割合では、第3週と同様に今週も10～14歳(23.1%)及び20～29歳(15.5%)が多く、中でも10～14歳が特に多くなっています。

今後、流行のピークに向けて報告数は増加していくものと思われますので、動向にご注意ください。また、外出後のうがいや手洗いの励行、咳、くしゃみ時はハンカチやティッシュで口元を覆う、十分な栄養、休養で体力・抵抗力をつける、室内の適度の加湿など、一人ひとりが予防に心がけてください。

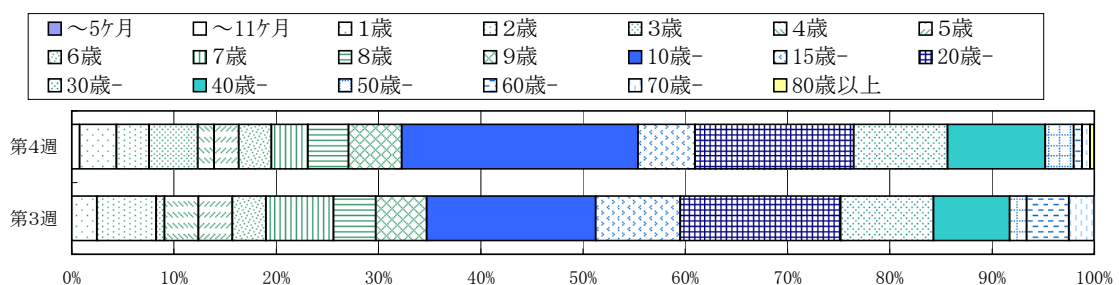
定点当たり報告数の推移



行政区別定点当たり報告数



年齢階級別定点当たり報告数割合



T3201

京都市感染症発生動向調査情報

集計対象:平成19年第4週

疾病,保健所別報告数

平成19年1月22日～平成19年1月28日

データ入手日:平成19年2月2日

	インフルエンザ	症RSウイルス感染	咽頭結膜熱	球菌溶血性レンサ	感染性胃腸炎	水痘	手足口病	伝染性紅斑	突発性発しん	百日咳	風しん	ヘルパンギーナ	麻しん	流行性耳下腺炎	急性出血性結膜炎	流行性角結膜炎	細菌性髄膜炎	無菌性髄膜炎	マイコプラズマ肺炎	クラミジア肺炎	成人麻しん	
男女合計																						
北	49	3	-	2	6	1	1	-	-	-	-	-	-	-	-	-						
上京	22	1	-	1	8	2	1	3	1	-	-	-	-	-	-	-						
左京	11	-	-	1	8	2	-	-	-	-	-	-	-	1	-	-						
中京	9	-	-	4	13	5	-	2	1	-	-	1	-	-	-	-	-	-	-	-	-	-
東山	11	2	-	-	21	4	-	-	1	-	-	-	-	-	-	-						
山科	24	1	-	4	8	12	4	7	-	-	-	-	-	5	-	4						
下京	13	-	-	-	-	3	-	-	-	-	-	-	-	1	-	-						
南	33	-	-	12	24	16	-	5	2	-	1	1	-	-	-	-						
右京	14	-	-	2	5	3	-	1	1	3	-	2	-	1	-	1						
伏見	13	-	-	-	17	3	-	-	2	-	-	-	-	-	-	2						
西京	52	2	-	19	36	15	10	-	7	-	-	-	-	2	-	-						
京都市計	251	9	-	45	146	66	16	18	15	3	1	4	-	10	-	7	-	-	-	-	-	-

疾病,保健所別定点当たり報告数

	インフルエンザ	症RSウイルス感染	咽頭結膜熱	球菌溶血性レンサ	感染性胃腸炎	水痘	手足口病	伝染性紅斑	突発性発しん	百日咳	風しん	ヘルパンギーナ	麻しん	流行性耳下腺炎	急性出血性結膜炎	流行性角結膜炎	細菌性髄膜炎	無菌性髄膜炎	マイコプラズマ肺炎	クラミジア肺炎	成人麻しん	
男女合計																						
北	7.00	0.75	-	0.50	1.50	0.25	0.25	-	-	-	-	-	-	-	-	-						
上京	4.40	0.33	-	0.33	2.67	0.67	0.33	1.00	0.33	-	-	-	-	-	-	-						
左京	1.57	-	-	0.25	2.00	0.50	-	-	-	-	-	-	-	0.25	-	-						
中京	1.80	-	-	1.33	4.33	1.67	-	0.67	0.33	-	-	0.33	-	-	-	-	-	-	-	-	-	-
東山	3.67	1.00	-	-	10.50	2.00	-	-	0.50	-	-	-	-	-	-	-						
山科	3.43	0.25	-	1.00	2.00	3.00	1.00	1.75	-	-	-	-	-	1.25	-	4.00						
下京	4.33	-	-	-	-	1.50	-	-	-	-	-	-	-	0.50	-	-						
南	6.60	-	-	4.00	8.00	5.33	-	1.67	0.67	-	0.33	0.33	-	-	-	-						
右京	1.75	-	-	0.40	1.00	0.60	-	0.20	0.20	0.60	-	0.40	-	0.20	-	1.00						
伏見	1.18	-	-	-	2.43	0.43	-	-	0.29	-	-	-	-	-	-	1.00						
西京	7.43	0.50	-	4.75	9.00	3.75	2.50	-	1.75	-	-	-	-	0.50	-	-						
京都市計	3.69	0.22	-	1.10	3.56	1.61	0.39	0.44	0.37	0.07	0.02	0.10	-	0.24	-	0.70	-	-	-	-	-	-

T3203

京都市感染症発生動向調査情報

集計対象:平成19年第4週

週, 疾病別報告数

データ入手日:平成19年2月2日

京都市	男女合計	5週前	4週前	3週前	2週前	1週前	今週
インフルエンザ		12	13	14	36	121	251
RSウイルス感染症		1	5	3	3	1	9
咽頭結膜熱		2	9	1	1	1	-
A群溶血性レンサ球菌咽頭炎		48	35	9	20	36	45
感染性胃腸炎		382	260	115	155	138	146
水痘		71	64	44	69	53	66
手足口病		14	7	3	4	4	16
伝染性紅斑		20	14	6	14	23	18
突発性発しん		14	11	7	16	12	15
百日咳		-	1	-	-	2	3
風しん		-	-	-	-	1	1
ヘルパンギーナ		4	1	-	-	-	4
麻しん		-	-	-	-	-	-
流行性耳下腺炎		28	17	13	11	7	10
急性出血性結膜炎		-	-	-	-	1	-
流行性角結膜炎		5	5	12	9	6	7
細菌性髄膜炎		-	-	-	-	-	-
無菌性髄膜炎		-	-	-	-	-	-
マイコプラズマ肺炎		-	-	1	-	1	-
クラミジア肺炎		-	-	-	-	-	-
成人麻しん		-	-	-	-	-	-
合計		601	442	228	338	407	591

週, 疾病別定点当たり報告数

京都市	男女合計	5週前	4週前	3週前	2週前	1週前	今週
インフルエンザ		0.18	0.19	0.21	0.53	1.78	3.69
RSウイルス感染症		0.02	0.12	0.07	0.07	0.02	0.22
咽頭結膜熱		0.05	0.22	0.02	0.02	0.02	-
A群溶血性レンサ球菌咽頭炎		1.17	0.85	0.22	0.49	0.88	1.10
感染性胃腸炎		9.32	6.34	2.80	3.78	3.37	3.56
水痘		1.73	1.56	1.07	1.68	1.29	1.61
手足口病		0.34	0.17	0.07	0.10	0.10	0.39
伝染性紅斑		0.49	0.34	0.15	0.34	0.56	0.44
突発性発しん		0.34	0.27	0.17	0.39	0.29	0.37
百日咳		-	0.02	-	-	0.05	0.07
風しん		-	-	-	-	0.02	0.02
ヘルパンギーナ		0.10	0.02	-	-	-	0.10
麻しん		-	-	-	-	-	-
流行性耳下腺炎		0.68	0.41	0.32	0.27	0.17	0.24
急性出血性結膜炎		-	-	-	-	0.10	-
流行性角結膜炎		0.50	0.50	1.20	0.90	0.60	0.70
細菌性髄膜炎		-	-	-	-	-	-
無菌性髄膜炎		-	-	-	-	-	-
マイコプラズマ肺炎		-	-	1.00	-	1.00	-
クラミジア肺炎		-	-	-	-	-	-
成人麻しん		-	-	-	-	-	-
合計		14.92	11.03	7.31	8.58	10.26	12.51