

◆ 今週のコメント

- ・ 感染性胃腸炎の定点当たり報告数は3.73で、先週(2.63)に比べやや多くなっていますが、過去5年平均値(5.29)を下回っており、昨年(2007年)の第47週(26.05)以降減少傾向となっています。
- ・ 水痘の定点当たり報告数は1.68で、過去5年平均値(1.55)をやや上回っています。年齢階級別に見ると、1～2歳で44.9%を占めています。
- ・ A群溶血性レンサ球菌咽頭炎の定点当たり報告数は0.49で、過去5年平均値(0.40)をやや上回っています。昨年はほとんどの週で過去5年平均値を上回る推移となっていましたので、本年についても動向にご注意ください。

◆ 今週のトピックス:<インフルエンザ>

- ・ インフルエンザの定点当たり報告数は0.53で、先週(0.21)に比べて多くなっています。例年ですと今後増加する傾向がありますので、動向にご注意ください。詳細はトピックスに掲載しています。

◆ 発生状況

全数報告の感染症

- ・ 三類:腸管出血性大腸菌感染症(O157 VT1VT2) 1例
- ・ 五類:クロイツフェルト・ヤコブ病(孤発性) 1例

定点報告の主な感染症

(市内定点数 インフルエンザ定点68, 小児科定点41, 眼科定点10, 基幹定点1)

定点	感染症名	定点当たり報告数	報告数
インフルエンザ	インフルエンザ	0.53	36
小児科 (降順5位まで)	① 感染性胃腸炎	3.73	153
	② 水痘	1.68	69
	③ A群溶血性レンサ球菌咽頭炎	0.49	20
	④ 突発性発しん	0.37	15
	⑤ 伝染性紅斑	0.34	14
眼科	流行性角結膜炎	0.90	9

病原体情報

ありませんでした。

【次ページ以降の主な内容】

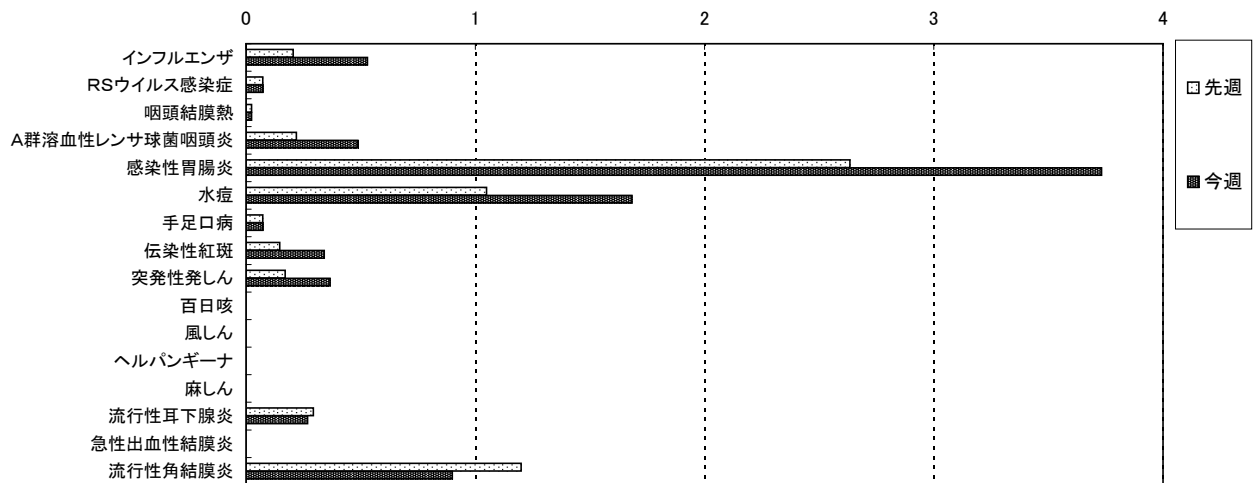
発生状況の概況グラフ / 今週のトピックス:<インフルエンザ>

付表(疾病, 保健所別報告数 / 年齢階級, 疾病別報告数 / 週, 疾病別報告数)

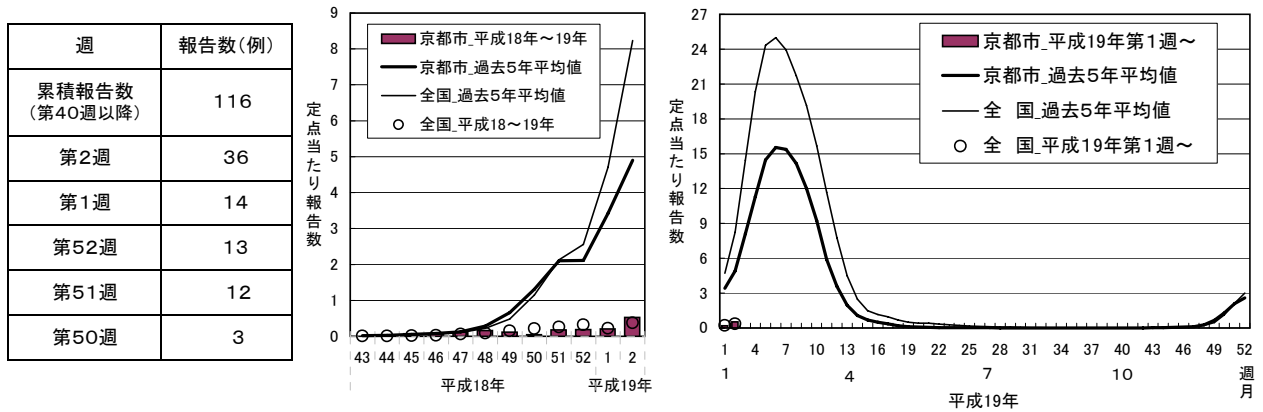
(注) 京都市のデータは平成19年1月22日現在の報告数で、全国の還元データと若干異なる場合があります。
また、本情報での患者数は届出医療機関所在の保健所での集計で、患者の住所を示すものではありません。
病原体情報は病原体定点等から京都市衛生公害研究所へ搬入された検体から検出された病原体です。

◆ 発生状況の概況グラフ

1 今週(第2週)と先週(第1週)の定点当たり報告数の比較

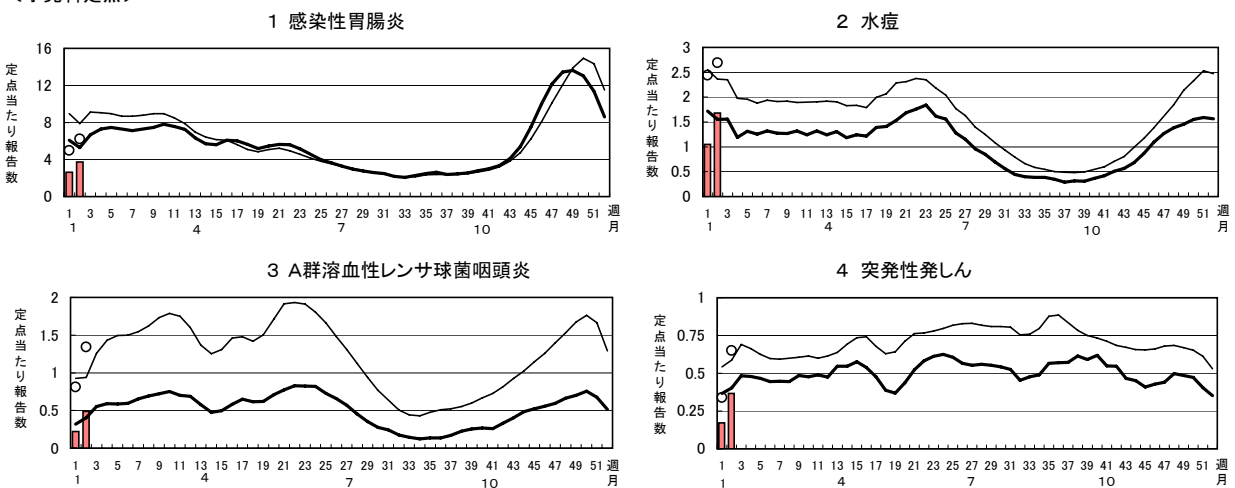


2 インフルエンザの定点当たり報告数の推移

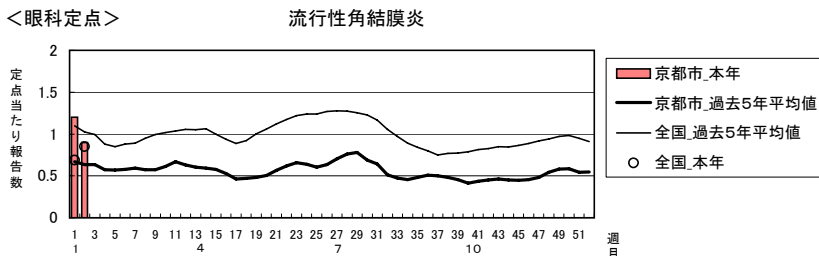


3 主な感染症(小児科)の定点当たり報告数の推移

<小児科定点>



<眼科定点>



今週(第2週)のトピックス: <インフルエンザ>

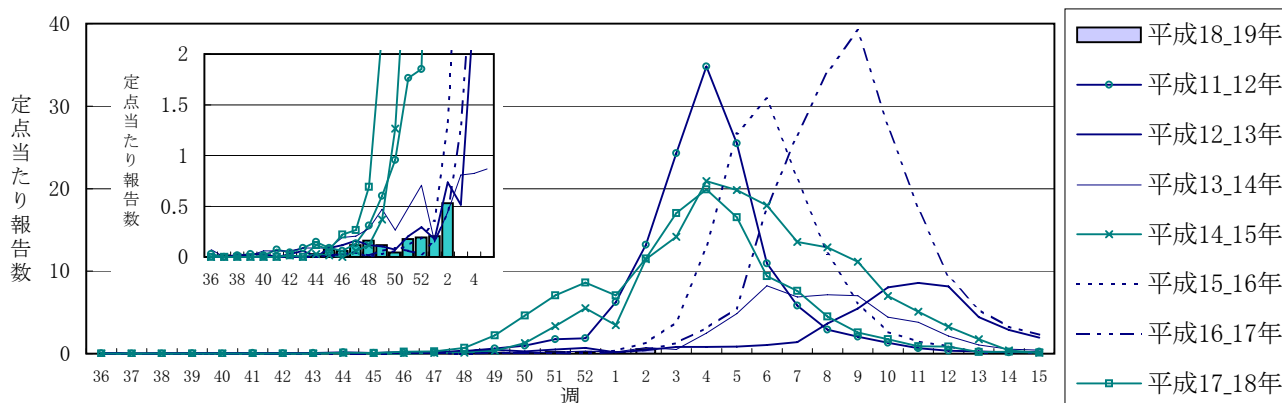
定点当たり報告数は0.53で、昨年の第44週以降緩やかな増加傾向でしたが、今週は第1週(0.21)に比べ倍増しています。過去7シーズンをみると、定点当たり報告数が1.0を超えて流行期に入る週は第49週～第6週の間となっているので、今後の動向にご注意ください。

行政区別に、平成18年第36週～平成19年第1週の最高値と比較すると、今週は5行政区(東山区, 山科区, 下京区, 南区, 西京区)で多くなっています。

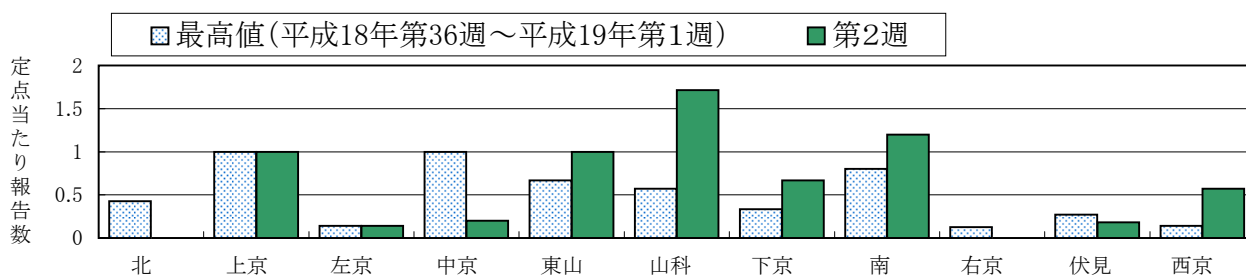
年齢階級別に、平成18年第36週～平成19年第1週の最高値と比較すると、今週は特に15歳以上(30歳代を除く)の広い年齢階級で多くなっています。

本感染症は感染力が強いため、流行しだすと急速に広がります。外出後のうがいや手洗いの励行、咳、くしゃみ時はハンカチやティッシュで口元を覆う、十分な栄養、休養で体力・抵抗力をつける、室内の適度の加湿など、一人ひとりが予防に心がけてください。

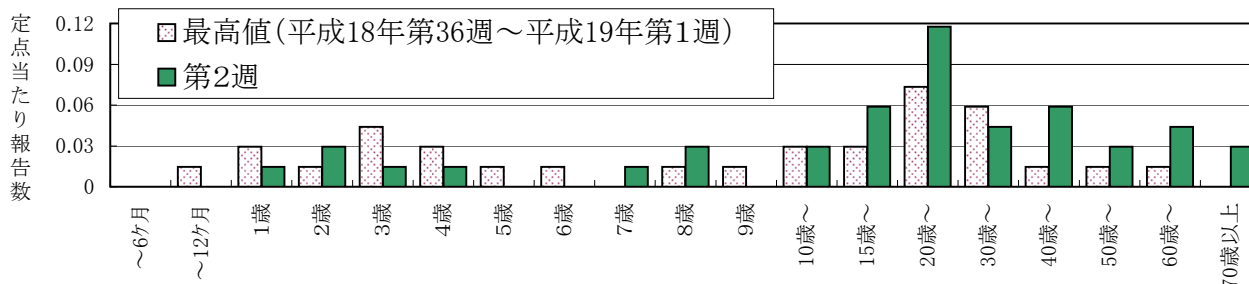
定点当たり報告数の推移



行政区別定点当たり報告数



年齢群別定点当たり報告数



T3201

京都市感染症発生動向調査情報

集計対象:平成19年第2週

疾病,保健所別報告数

平成19年1月8日～平成19年1月14日

データ入手日:平成19年1月22日

	インフルエンザ	症RSウイルス感染	咽頭結膜熱	球菌溶血性レンサ	感染性胃腸炎	水痘	手足口病	伝染性紅斑	突発性発しん	百日咳	風しん	ヘルパンギーナ	麻しん	流行性耳下腺炎	急性出血性結膜炎	流行性角結膜炎	細菌性髄膜炎	無菌性髄膜炎	マイコプラズマ肺炎	クラミジア肺炎	成人麻しん	
男女合計																						
北	-	2	-	-	10	2	-	1	-	-	-	-	-	1	-	-						
上京	5	-	-	-	1	4	1	-	1	-	-	-	-	1	-	-						
左京	1	-	-	-	11	1	-	1	3	-	-	-	-	-	-	-						
中京	1	-	-	-	16	5	-	2	2	-	-	-	-	-	-	2	-	-	-	-	-	-
東山	3	1	-	-	16	7	-	-	-	-	-	-	-	-	-	-						
山科	12	-	-	-	10	5	1	5	-	-	-	-	-	2	-	3						
下京	2	-	-	-	2	1	-	-	-	-	-	-	-	-	-	-						
南	6	-	-	-	7	16	21	-	2	4	-	-	-	2	-	-						
右京	-	-	1	4	18	5	-	2	2	-	-	-	-	2	-	2						
伏見	2	-	-	2	17	12	-	1	-	-	-	-	-	-	-	1						
西京	4	-	-	7	36	6	1	-	3	-	-	-	-	3	-	1						
京都市計	36	3	1	20	153	69	3	14	15	-	-	-	-	11	-	9	-	-	-	-	-	-

疾病,保健所別定点当たり報告数

	インフルエンザ	症RSウイルス感染	咽頭結膜熱	球菌溶血性レンサ	感染性胃腸炎	水痘	手足口病	伝染性紅斑	突発性発しん	百日咳	風しん	ヘルパンギーナ	麻しん	流行性耳下腺炎	急性出血性結膜炎	流行性角結膜炎	細菌性髄膜炎	無菌性髄膜炎	マイコプラズマ肺炎	クラミジア肺炎	成人麻しん	
男女合計																						
北	-	0.50	-	-	2.50	0.50	-	0.25	-	-	-	-	-	0.25	-	-						
上京	1.00	-	-	-	0.33	1.33	0.33	-	0.33	-	-	-	-	0.33	-	-						
左京	0.14	-	-	-	2.75	0.25	-	0.25	0.75	-	-	-	-	-	-	-						
中京	0.20	-	-	-	5.33	1.67	-	0.67	0.67	-	-	-	-	-	-	1.00	-	-	-	-	-	
東山	1.00	0.50	-	-	8.00	3.50	-	-	-	-	-	-	-	-	-	-						
山科	1.71	-	-	-	2.50	1.25	0.25	1.25	-	-	-	-	-	0.50	-	3.00						
下京	0.67	-	-	-	1.00	0.50	-	-	-	-	-	-	-	-	-	-						
南	1.20	-	-	-	5.33	7.00	-	0.67	1.33	-	-	-	-	0.67	-	-						
右京	-	-	0.20	0.80	3.60	1.00	-	0.40	0.40	-	-	-	-	0.40	-	2.00						
伏見	0.18	-	-	0.29	2.43	1.71	-	0.14	-	-	-	-	-	-	-	0.50						
西京	0.57	-	-	1.75	9.00	1.50	0.25	-	0.75	-	-	-	-	0.75	-	1.00						
京都市計	0.53	0.07	0.02	0.49	3.73	1.68	0.07	0.34	0.37	-	-	-	-	0.27	-	0.90	-	-	-	-	-	-

T3203

京都市感染症発生動向調査情報

集計対象:平成19年第2週

週, 疾病別報告数

データ入手日:平成19年1月22日

京都市	男女合計	5週前	4週前	3週前	2週前	1週前	今週
インフルエンザ		8	3	12	13	14	36
RSウイルス感染症		-	5	1	5	3	3
咽頭結膜熱		8	1	2	9	1	1
A群溶血性レンサ球菌咽頭炎		50	34	48	35	9	20
感染性胃腸炎		695	589	382	260	108	153
水痘		64	60	71	64	43	69
手足口病		4	8	14	7	3	3
伝染性紅斑		15	20	20	14	6	14
突発性発しん		21	14	14	11	7	15
百日咳		-	3	-	1	-	-
風しん		-	-	-	-	-	-
ヘルパンギーナ		-	-	4	1	-	-
麻しん		-	-	-	-	-	-
流行性耳下腺炎		20	13	28	17	12	11
急性出血性結膜炎		-	-	-	-	-	-
流行性角結膜炎		8	7	5	5	12	9
細菌性髄膜炎		-	-	-	-	-	-
無菌性髄膜炎		-	-	-	-	-	-
マイコプラズマ肺炎		-	-	-	-	1	-
クラミジア肺炎		-	-	-	-	-	-
成人麻しん		-	-	-	-	-	-
合計		893	757	601	442	219	334

週, 疾病別定点当たり報告数

京都市	男女合計	5週前	4週前	3週前	2週前	1週前	今週
インフルエンザ		0.12	0.04	0.18	0.19	0.21	0.53
RSウイルス感染症		-	0.12	0.02	0.12	0.07	0.07
咽頭結膜熱		0.20	0.02	0.05	0.22	0.02	0.02
A群溶血性レンサ球菌咽頭炎		1.22	0.83	1.17	0.85	0.22	0.49
感染性胃腸炎		16.95	14.37	9.32	6.34	2.63	3.73
水痘		1.56	1.46	1.73	1.56	1.05	1.68
手足口病		0.10	0.20	0.34	0.17	0.07	0.07
伝染性紅斑		0.37	0.49	0.49	0.34	0.15	0.34
突発性発しん		0.51	0.34	0.34	0.27	0.17	0.37
百日咳		-	0.07	-	0.02	-	-
風しん		-	-	-	-	-	-
ヘルパンギーナ		-	-	0.10	0.02	-	-
麻しん		-	-	-	-	-	-
流行性耳下腺炎		0.49	0.32	0.68	0.41	0.29	0.27
急性出血性結膜炎		-	-	-	-	-	-
流行性角結膜炎		0.80	0.70	0.50	0.50	1.20	0.90
細菌性髄膜炎		-	-	-	-	-	-
無菌性髄膜炎		-	-	-	-	-	-
マイコプラズマ肺炎		-	-	-	-	1.00	-
クラミジア肺炎		-	-	-	-	-	-
成人麻しん		-	-	-	-	-	-
合計		22.31	18.96	14.92	11.03	7.09	8.48