

## ◆ 今週のコメント

- 第52週は、レジオネラ症の報告が1例あります。累積報告数は20例で、性別では、男14例、女6例、年齢階級別では、30歳代2例、50歳代1例、60歳代以上17例、推定感染経路では、水系感染7例、じんあい感染1例、その他4例、不明8例です。
- 第1週(12月29日～1月4日)は、年末年始のため定点医療機関が休診日のところが多く、報告が少なくなっています。

## ◆ 今週のトピックス: <平成20年の麻しんのまとめ>

- 平成20年の累積報告数106例について、発生状況をトピックスにまとめました。

## ◆ 発生状況

### 全数報告の感染症

- 二類:結核 7例(喀痰塗抹陽性 0例, 無症状病原体保有者 2例) (第52週)  
 【1月以降の累積報告数 376例(喀痰塗抹陽性 113例, 無症状病原体保有者 36例)】
- 四類:レジオネラ症(肺炎型) 1例【1月以降の累積報告数 20例】 (第52週)

### 定点報告の主な感染症

(市内定点数 インフルエンザ定点68, 小児科定点41, 眼科定点10, 基幹定点1)

定点	感染症名	第1週		第52週	
		定点当たり報告数	報告数	定点当たり報告数	報告数
インフルエンザ*	インフルエンザ	3.94	268	4.62	314
小児科 (降順5位まで)	① 感染性胃腸炎	2.73	112	9.07	372
	② 水痘	0.46	19	1.02	42
	③ A群溶血性レンサ球菌咽頭炎	0.39	16	0.71	29
	④ 流行性耳下腺炎	0.15	6	0.20	8
	⑤ ヘルパンギーナ	0.07	3	0.02	1
眼科	流行性角結膜炎	0.00	0	0.40	4

### 病原体情報

ありません。

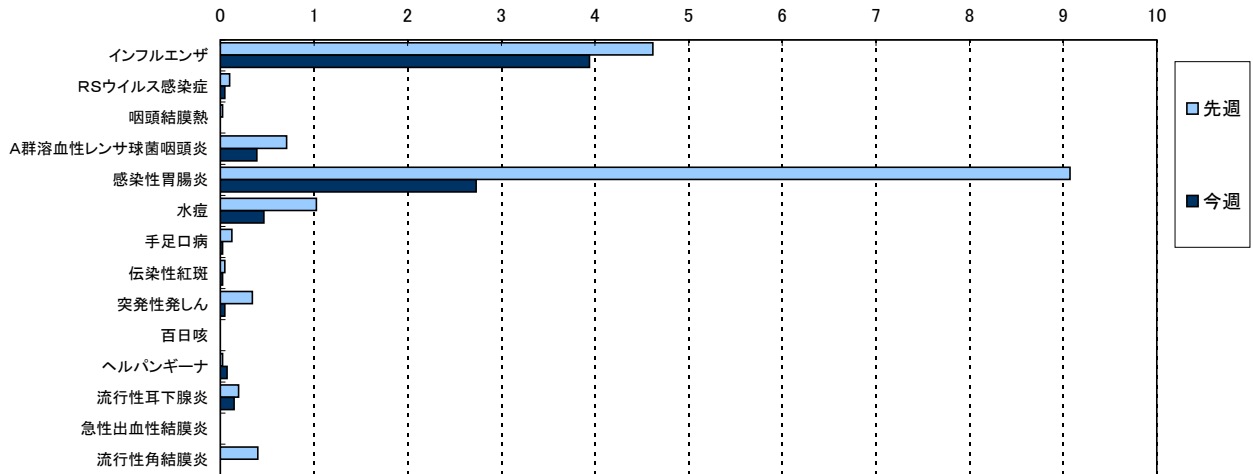
### 【次ページ以降の主な内容】

発生状況の概況グラフ / 今週のトピックス: <平成20年の麻しんのまとめ>

(注) 京都市のデータは、平成21年1月9日現在の報告数で、全国の還元データと若干異なる場合があります。  
 また、本情報での患者数は、届出医療機関所在の保健所での集計で、患者の住所を示すものではありません。  
 病原体情報は、病原体定点等から京都市衛生公害研究所へ搬入された検体から検出された病原体です。

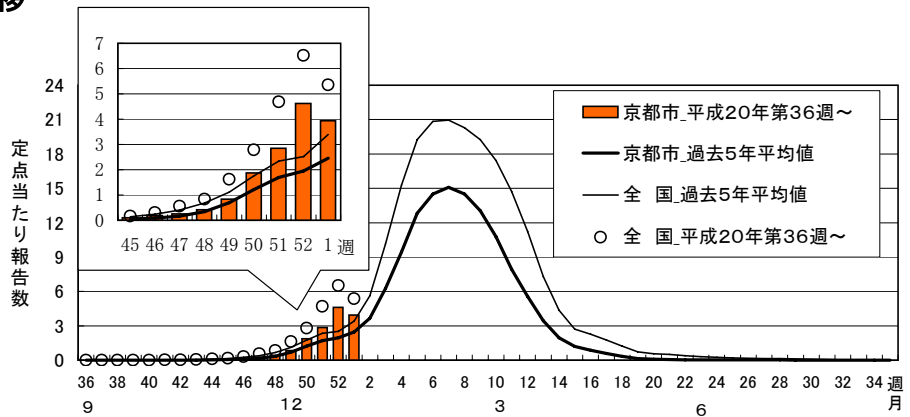
# ◆ 発生状況の概況グラフ

## 1 今週(第1週)と先週(第52週)の定点当たり報告数の比較



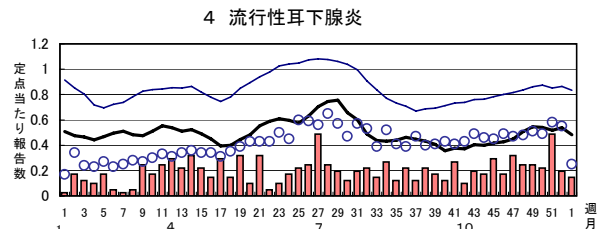
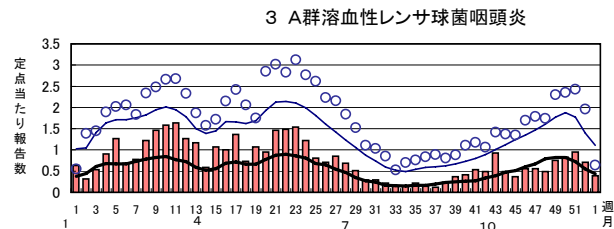
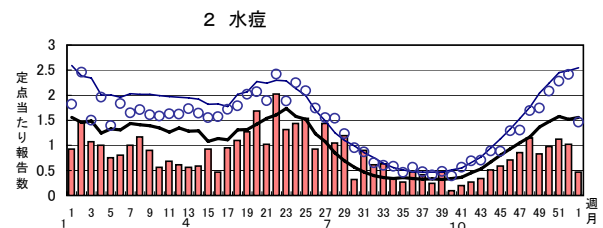
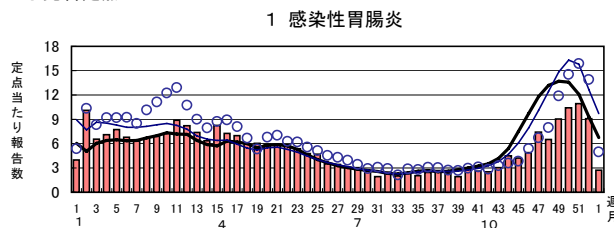
## 2 インフルエンザの推移

週	報告数(例)
第49週	57
第50週	127
第51週	201
第52週	314
第1週	268
累積報告数 (第36週以降)	1030

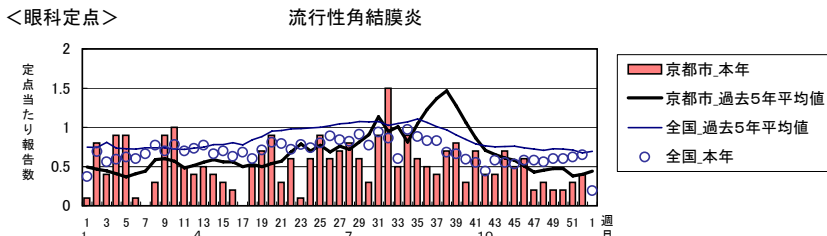


## 3 主な感染症(小児科)の定点当たり報告数の推移

<小児科定点>



<眼科定点>



## 合併号(第52週, 第1週)のトピックス: <平成20年の麻しんのまとめ>

平成20年の本市の累積報告数106例について、発生状況をまとめました。

週推移では、第6週(2月上旬)に第1例が報告され、第21週(5月下旬)から報告数が増加し、第24週(6月中旬)にピークとなり、第33週(8月中旬)で報告がなくなりました。本市では報告数が5～7月に集中していますが、全国では1月から報告数が増加し、2～4月に集中しています。

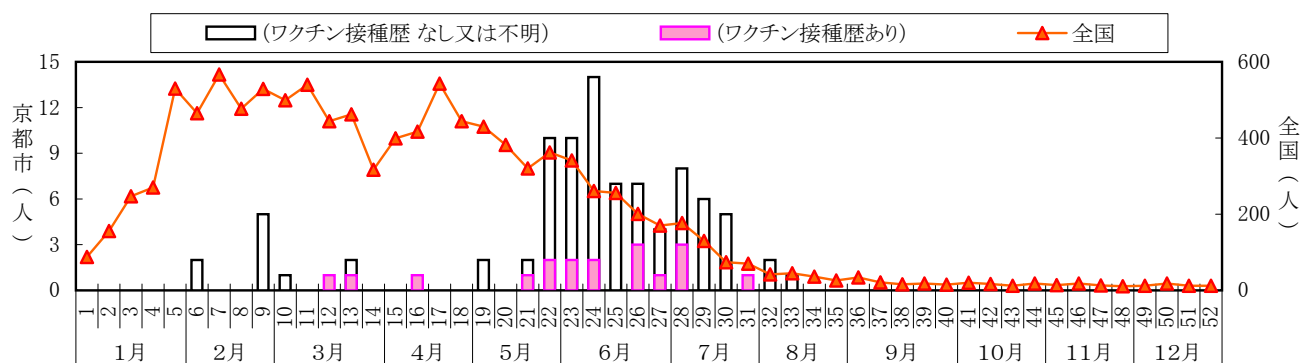
年齢別では、19歳が11例(全体の10.4%)と、最も多く、ワクチン接種ありが3例、なしが6例、不明が2例です。また、15歳未満は、53例(50.0%)で、ワクチン接種ありが11例、15歳以上は、53例(50.0%)で、ワクチン接種ありが7例です。

病型別では、麻しん(臨床診断例)が71例、麻しん(検査診断例)が31例、修飾麻しん(検査診断例)が4例です。

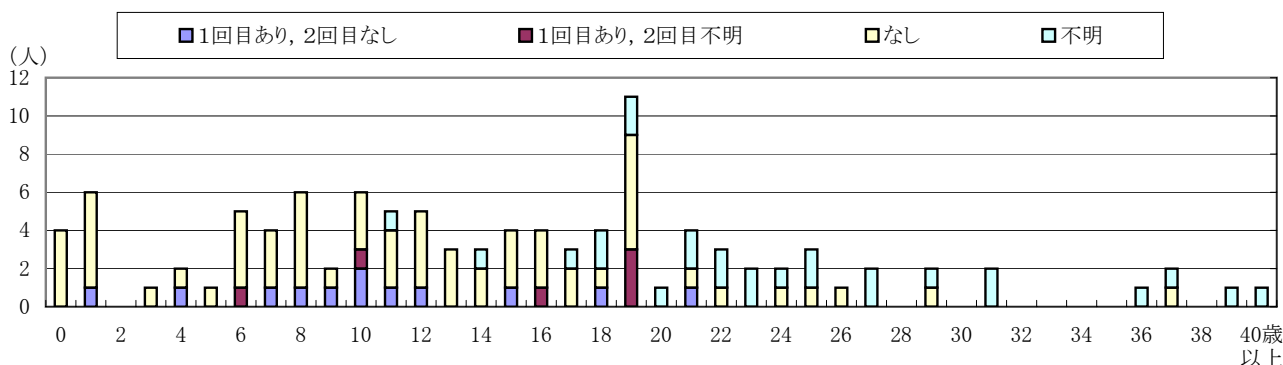
ワクチン接種歴では、接種ありが18例で、接種時期は、0歳時が1例、1歳時が11例、不明が6例です。

11月末現在のワクチン接種率(下表)は、第1期(60.5%)～第4期(44.5%)とすべての接種時期において、非常に低くなっています。今年度中に個別通知などを予定していますので、接種率向上に向け、御協力をよろしくお願い申し上げます。

平成20年 本市及び全国の報告数の週推移



年齢別及びワクチン接種の内訳



病型別 内訳

麻しん(臨床診断例)	71 (12)
麻しん(検査診断例)	31 (5)
修飾麻しん(検査診断例)	4 (1)

( )内 ワクチン接種歴あり

ワクチン接種歴

1回目	2回目	(人)	(%)
あり	あり	0	0.0
	なし	12	11.3
	不明	6	5.7
なし	—	62	58.5
不明	—	26	24.5

ワクチン接種率(平成20年11月末現在)

	第1期	第2期	第3期	第4期
対象者(人)	11,389	11,717	11,595	11,770
MRワクチン接種者(人)	6,870	6,261	6,745	5,168
麻しんワクチン接種者(人)	10	10	24	53
風しんワクチン接種者(人)	9	5	15	20
接種率(%)	60.5	53.6	58.5	44.5