

介護サービスの利用状況について(平成17年12月)

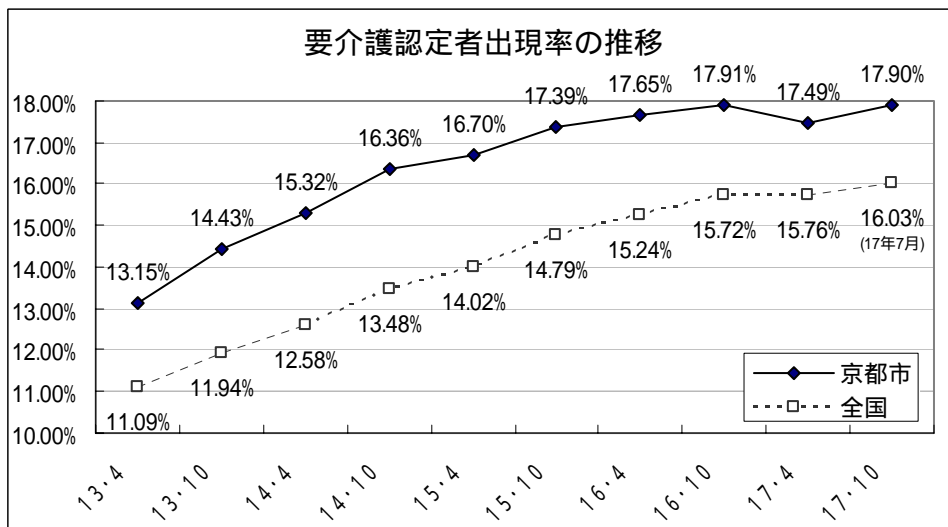
1	要介護認定の状況(平成17年10月末)	
(1)	被保険者数及び要介護認定者数の推移	1
(2)	新規申請者数の推移	2
(3)	要介護度別・要介護認定者数の推移	3
(4)	行政区別・要介護認定者数等	4
(5)	年齢別・要介護認定者の出現率	7
(6)	要介護度ごとの年齢構成	7
2	介護サービスの利用状況(平成17年8月)	
(1)	介護サービスの利用者数の推移	8
(2)	利用者の内訳	9
(3)	介護サービスの利用回数の推移	13
(4)	利用限度額に対する利用割合	19
(5)	各サービスの利用率	20
(6)	各居宅サービスの平均利用回数	21
(7)	サービスの併用関係	21
3	給付費	
(1)	給付費の推移	22
(2)	給付実績と計画との比較	22
(3)	月別・給付費の推移	23
(4)	各サービスの給付実績	25
(5)	利用者1人当たりの給付費	28
4	サービス提供事業所	29

1 要介護認定の状況

(1) 被保険者数及び要介護認定者数の推移

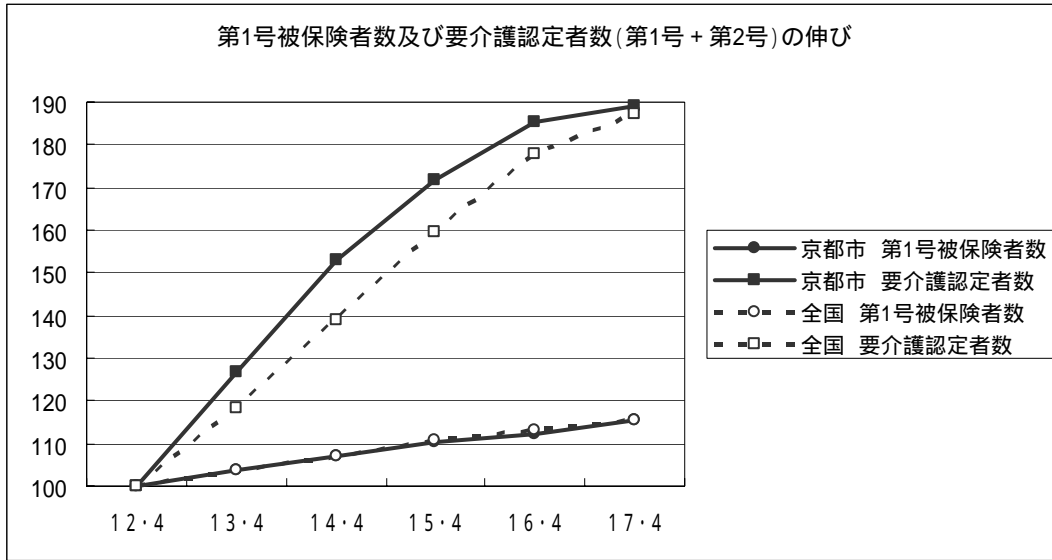
	12・4	12・10	13・4	13・10	14・4	14・10	15・4	15・10	16・4	16・10	17・4	17・10
第1号被保険者数(人)	247,588	250,856	256,588	259,826	265,079	268,540	273,260	274,925	278,273	279,996	286,188	289,548
要介護認定者数(人)	27,206	31,883	34,535	38,407	41,582	45,023	46,758	49,043	50,418	51,514	51,380	53,222
第1号被保険者の要介護認定者数(人)	26,633	31,098	33,735	37,498	40,615	43,928	45,632	47,808	49,125	50,139	50,056	51,830
出現率	10.76%	12.40%	13.15%	14.43%	15.32%	16.36%	16.70%	17.39%	17.65%	17.91%	17.49%	17.90%

$$\text{出現率} = \frac{\text{第1号被保険者の要介護認定者数}}{\text{第1号被保険者数}} \times 100(\%)$$



全国平均の要介護認定者の出現率（高齢者人口に占める割合）16.03%（平成17年7月末現在）と比較して、本市の出現率は高い。その要因として、後期高齢者（75歳以上の高齢者）の割合や単身の高齢者の割合が高いことなどが考えられる。

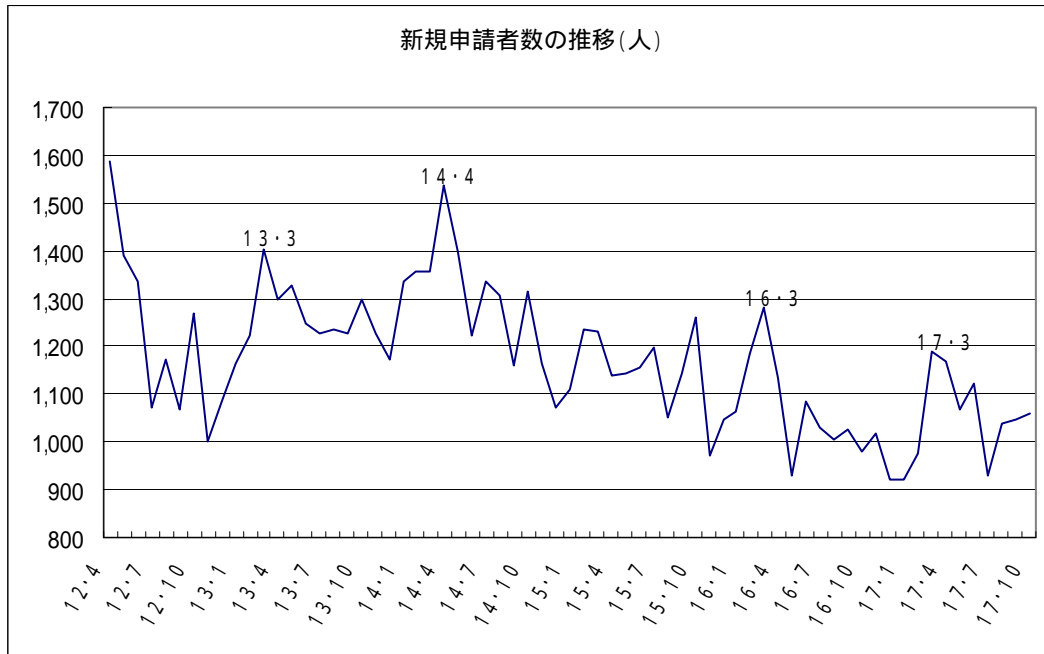
○第1号被保険者数及び要介護認定者数の伸び



平成12年4月を100とした場合の伸び

第1号被保険者数の伸びに比べて、要介護認定者数の伸びが大きいいため、出現率は高くなっている。

(2) 新規申請者数の推移



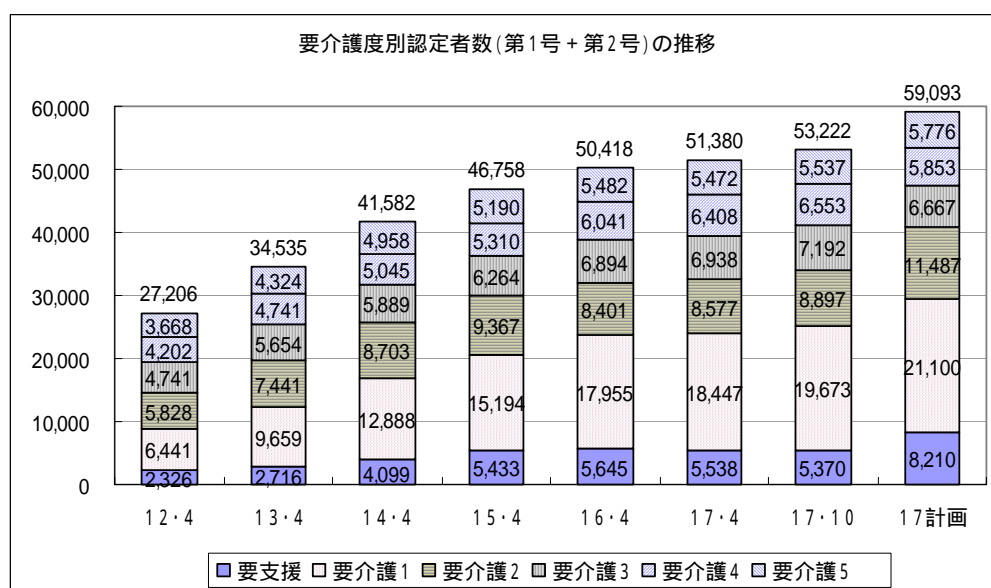
《参考》新規申請者数の平均値

- | | |
|-------------------------------|------------------|
| 平成12年度・月平均1,231人 | 平成15年度・月平均1,137人 |
| 平成13年度・月平均1,276人 | 平成16年度・月平均1,018人 |
| ○平成14年度・月平均1,257人 | 平成17年度・月平均1,062人 |
| 全期間(平成12年4月-17年10月)・月平均1,171人 | |

(3) 要介護度別・要介護認定者数の推移

	要支援	要介護1	要介護2	要介護3	要介護4	要介護5	計
12・4	2,326	6,441	5,828	4,741	4,202	3,668	27,206
12・10	2,762	8,287	7,010	5,453	4,543	3,828	31,883
13・4	2,716	9,659	7,441	5,654	4,741	4,324	34,535
13・10	3,426	11,444	8,138	5,834	4,799	4,766	38,407
14・4	4,099	12,888	8,703	5,889	5,045	4,958	41,582
14・10	4,903	14,357	9,202	6,083	5,149	5,329	45,023
15・4	5,433	15,194	9,367	6,264	5,310	5,190	46,758
15・10	5,550	16,969	8,628	6,642	5,717	5,537	49,043
16・4	5,645	17,955	8,401	6,894	6,041	5,482	50,418
16・10	5,707	18,461	8,577	6,904	6,231	5,634	51,514
17・4	5,538	18,447	8,577	6,938	6,408	5,472	51,380
17・10	5,370	19,673	8,897	7,192	6,553	5,537	53,222
17計画	8,210	21,100	11,487	6,667	5,853	5,776	59,093

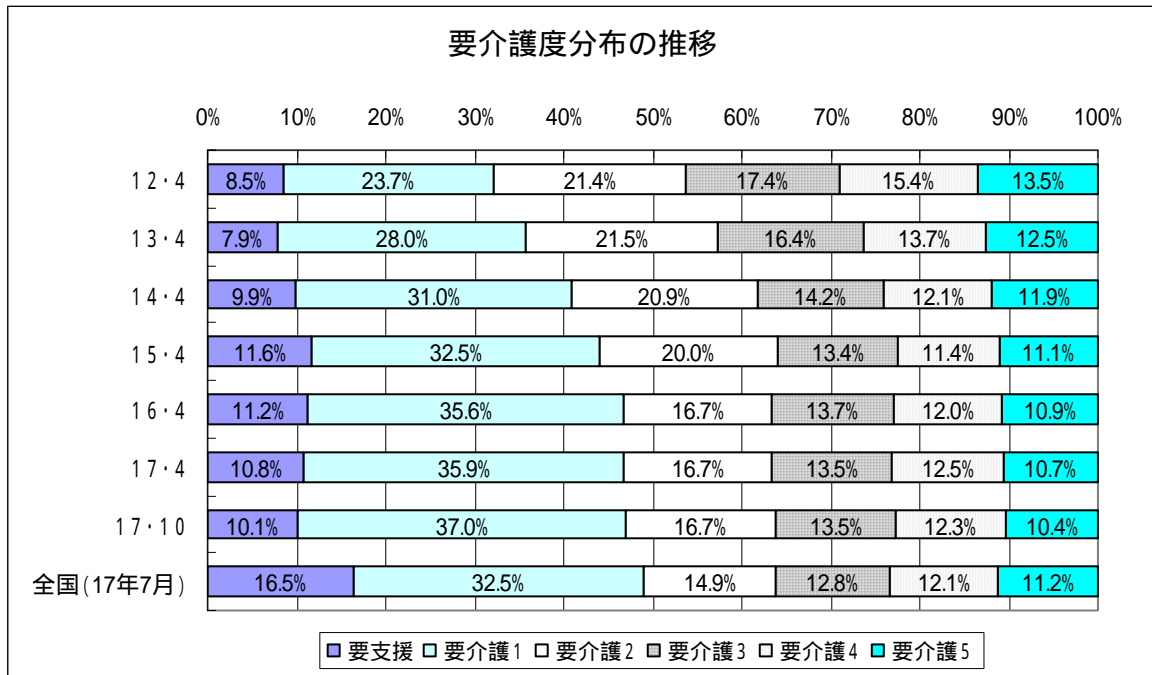
要支援，要介護1・2・5は計画を下回っているが，要介護3・4は計画を上回っている。



平成12年4月からの増加率(単位:%)

	京都市 (17年10月)	全国 ^() (17年7月)
計	96	93
要介護5	51	62
要介護4	56	50
要介護3	52	71
要介護2	53	59
要介護1	205	148
要支援	131	138

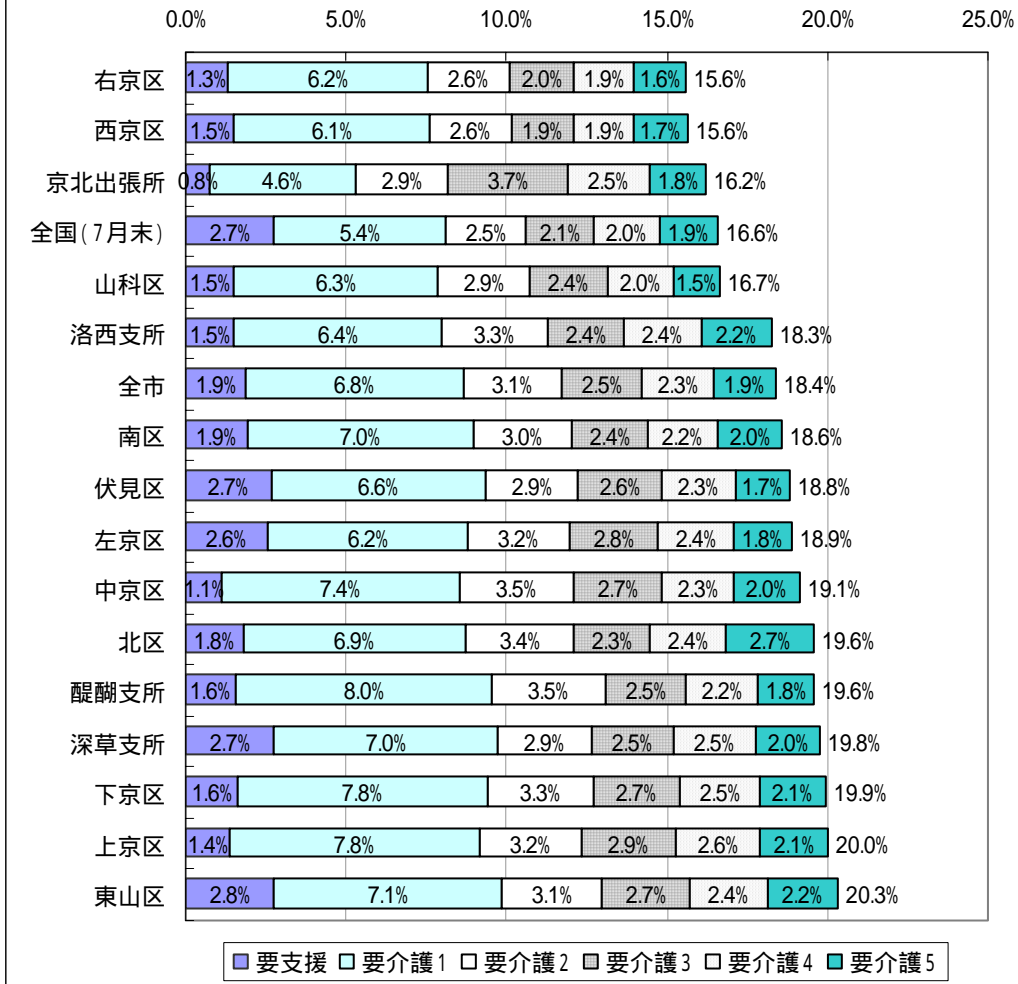
() 介護保険事業状況報告(平成17年7月)をもとに，本市において算出。



(4) 行政区別 要介護認定者数等 (平成17年10月末)

行政区	第1号 被保険者	前期 高齢者	後期 高齢者	要支援	要介護1	要介護2	要介護3	要介護4	要介護5	計	うち 第1号	出現率
北区	26,227	13,624	12,603	470	1,821	887	616	620	717	5,131	5,023	19.15%
上京区	19,979	9,964	10,015	277	1,549	645	583	527	422	4,003	3,927	19.66%
左京区	34,723	18,033	16,690	892	2,156	1,110	961	821	627	6,567	6,420	18.49%
中京区	21,687	11,155	10,532	248	1,611	768	595	489	441	4,152	4,061	18.73%
東山区	11,985	5,936	6,049	330	849	376	329	291	261	2,436	2,390	19.94%
山科区	24,273	14,628	9,645	368	1,541	697	589	494	353	4,042	3,911	16.11%
下京区	17,066	8,575	8,491	280	1,326	569	454	425	350	3,404	3,333	19.53%
南区	18,881	10,595	8,286	367	1,324	575	452	418	371	3,507	3,418	18.10%
右京区	36,773	21,489	15,284	486	2,280	954	719	697	588	5,724	5,557	15.11%
京北出張所	2,126	968	1,158	16	97	61	79	54	38	345	338	15.90%
西京区	15,884	9,279	6,605	239	970	410	298	299	265	2,481	2,415	15.20%
洛西支所	9,080	5,396	3,684	137	585	300	218	220	200	1,660	1,584	17.44%
伏見区	27,226	15,844	11,382	735	1,805	790	707	628	455	5,120	4,945	18.16%
深草支所	13,233	7,219	6,014	361	928	389	334	336	266	2,614	2,552	19.29%
醍醐支所	10,405	6,579	3,826	164	831	366	258	234	183	2,036	1,956	18.80%
全市	289,548	159,284	130,264	5,370	19,673	8,897	7,192	6,553	5,537	53,222	51,830	17.90%

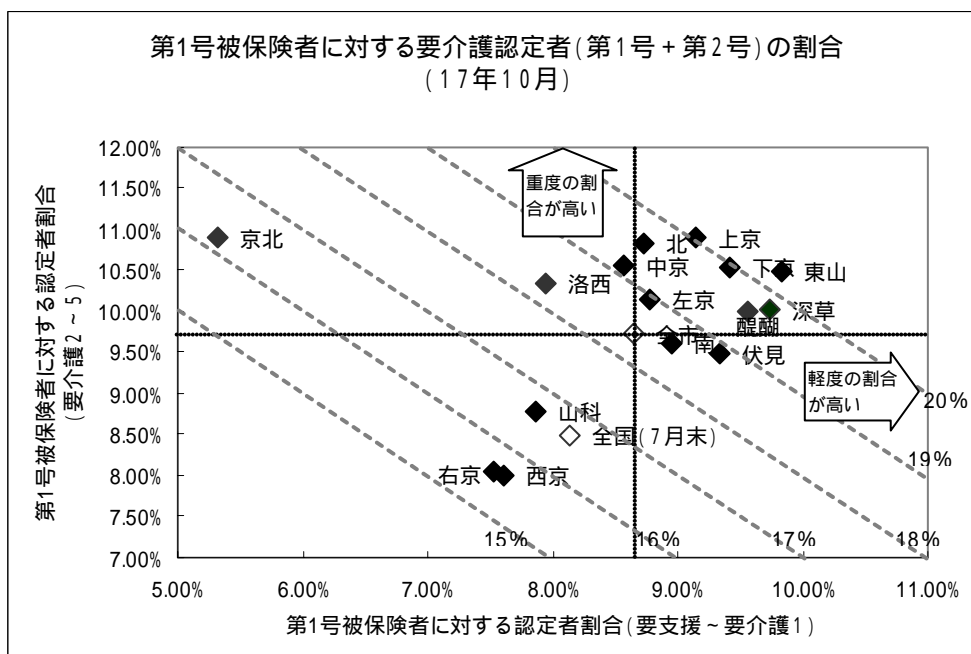
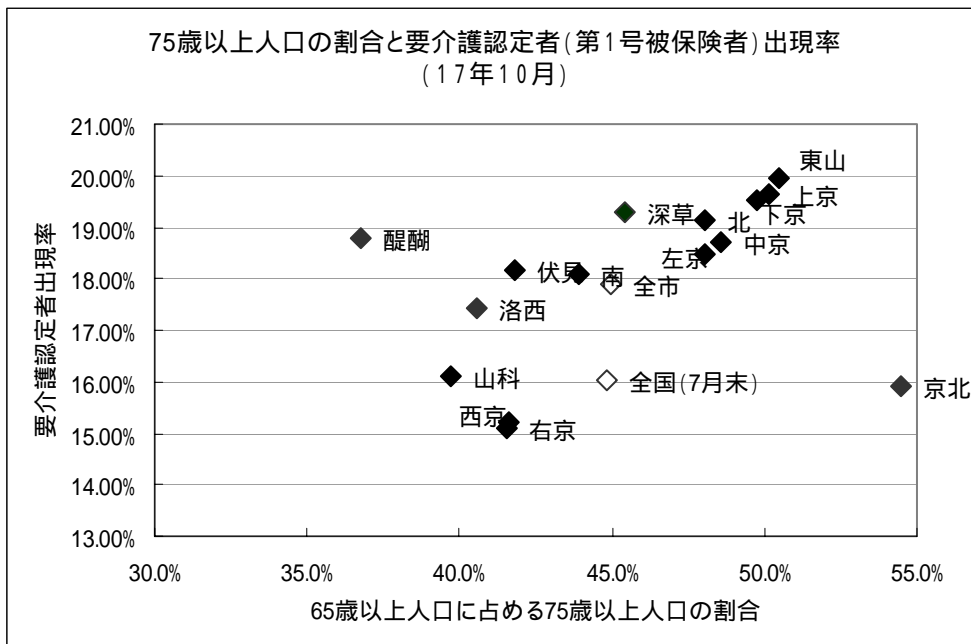
第1号被保険者に対する各要介護度認定者(第1号+第2号)の割合(17年10月)



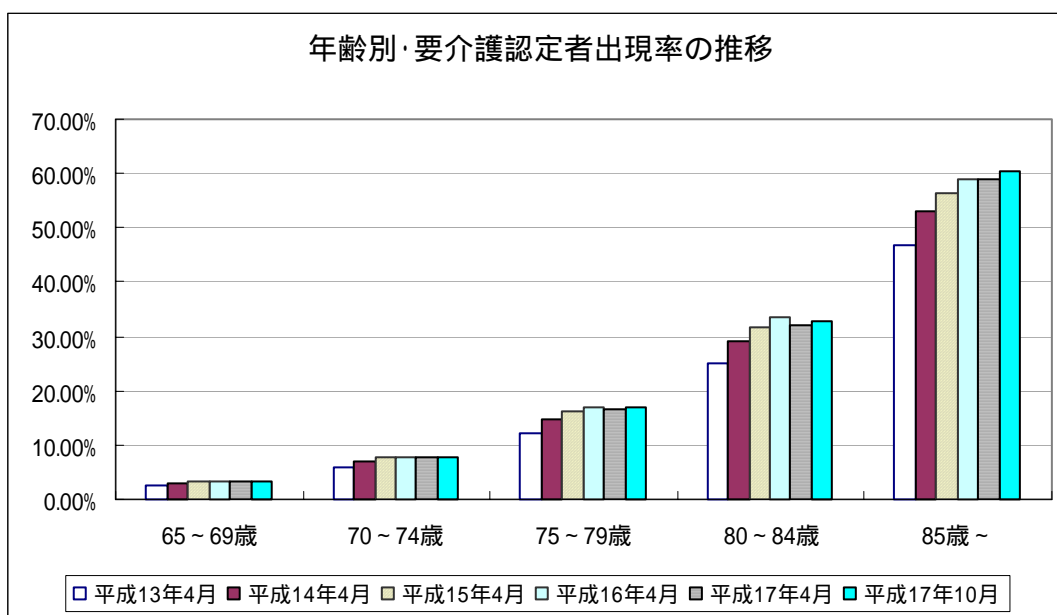
要介護認定者(第1号+第2号)の割合は、最も高い東山区と最も低い右京区で、4.8%の差がある。

軽度者(要支援+要介護1)は、東山区(9.8%)、深草支所(9.7%)、醍醐支所(9.6%)で高く、京北出張所(5.3%)、右京区(7.5%)、西京区(7.6%)で低くなっている。

中重度者(要介護2~5)は、京北出張所(10.9%)、上京区(10.9%)、北区(10.8%)で高く、西京区(8.0%)、右京区(8.0%)、山科区(8.8%)で低くなっている。

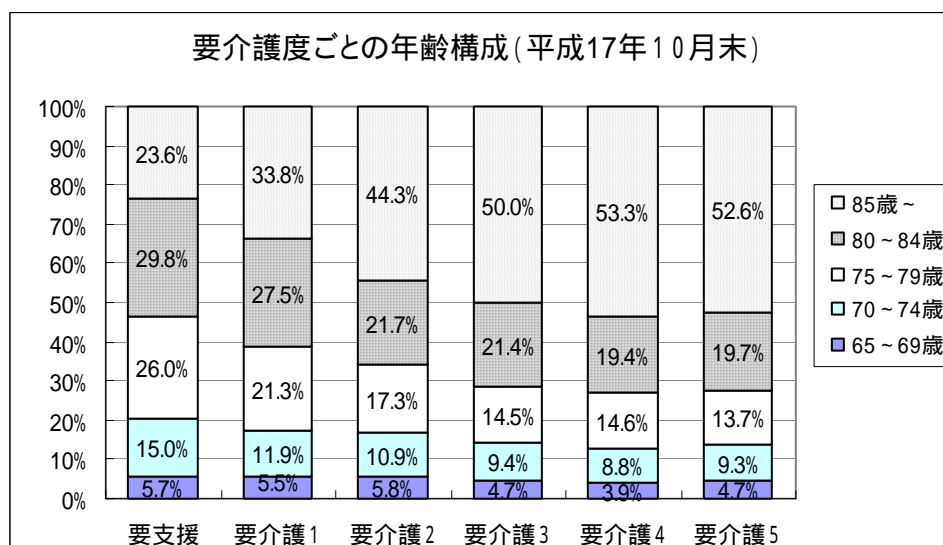


(5) 年齢別・要介護認定者の出現率 (平成17年10月末)



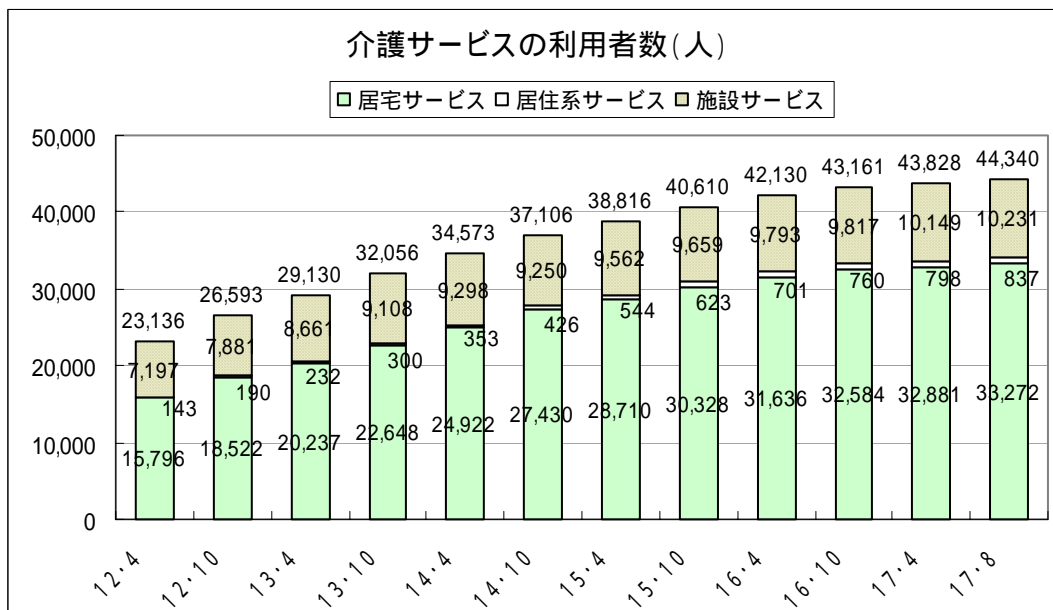
65～74歳の出現率の伸びは鈍化しているが、75歳以上の出現率は伸び続けており、85歳以上では出現率は60%を超えている。

(6) 要介護度ごとの年齢構成 (平成17年10月末)

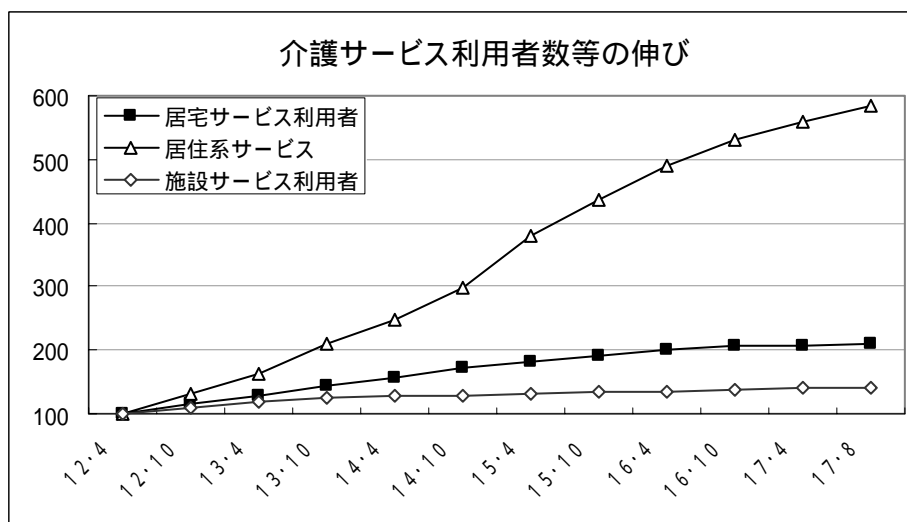


2 介護サービスの利用状況

(1) 介護サービスの利用者数の推移

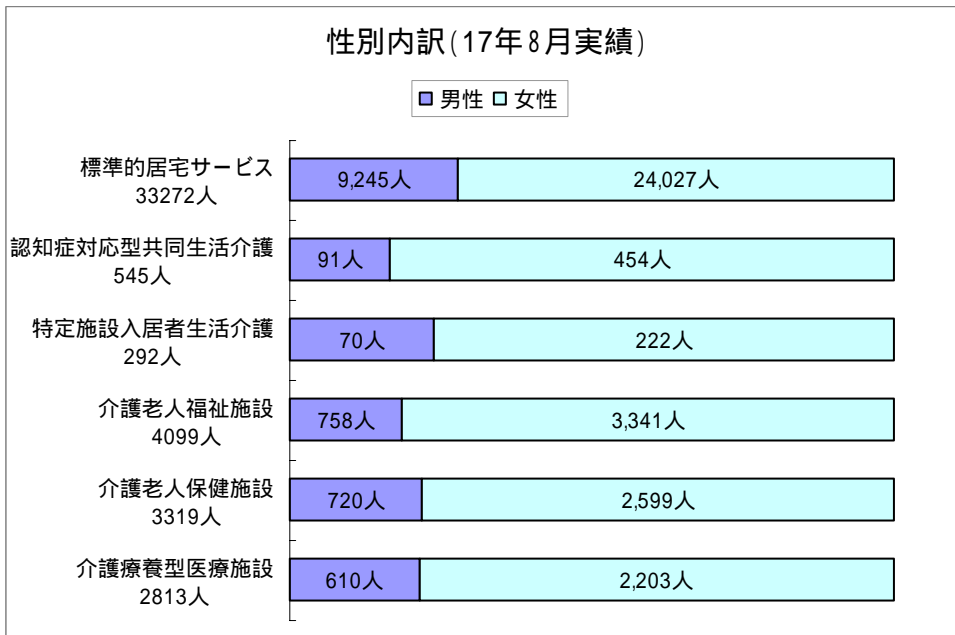
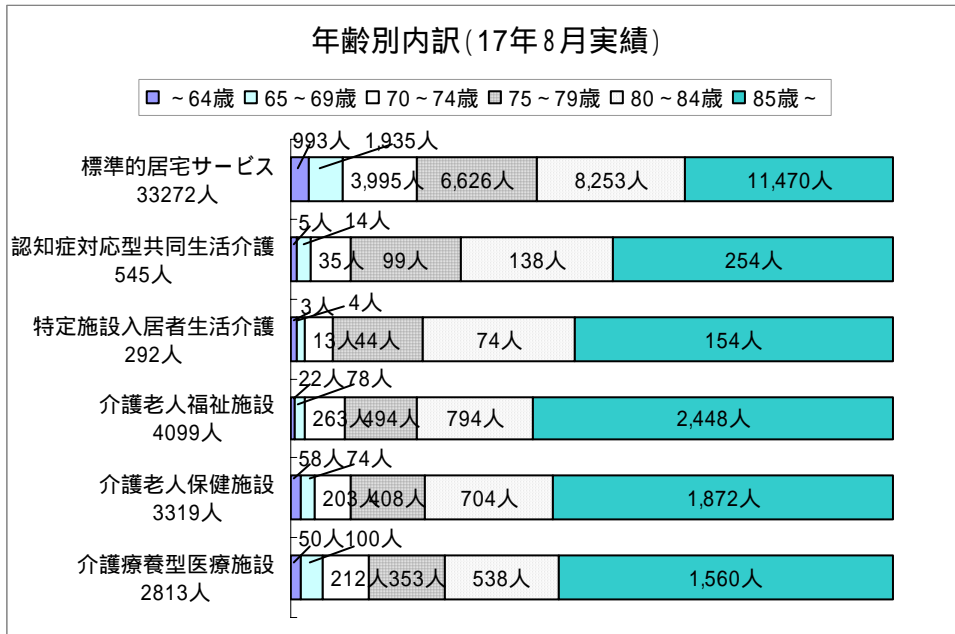


施設サービス及び居住系サービス利用者は、同一月に2箇所の施設を利用した者は「2人」とカウントしている。

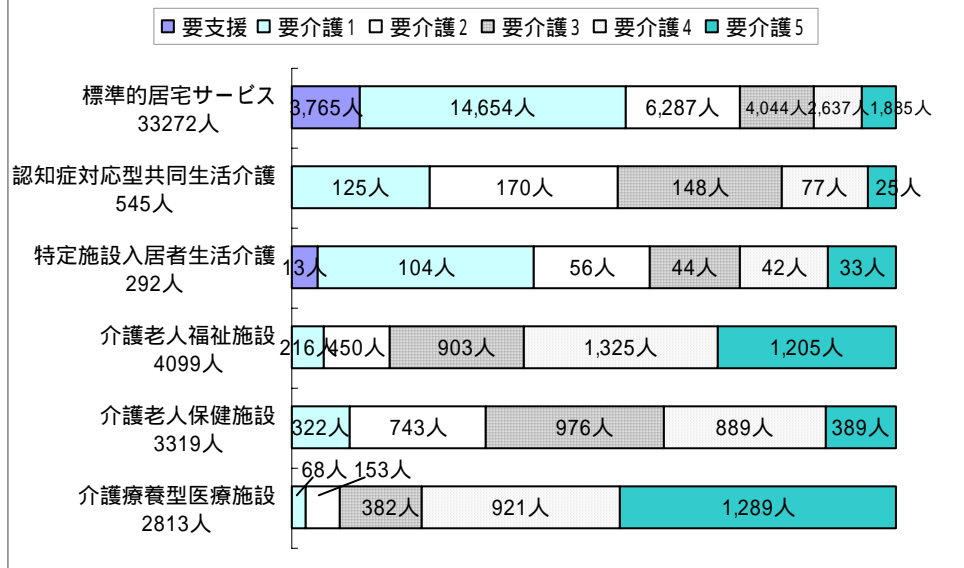


平成12年4月を100とした場合の伸び。

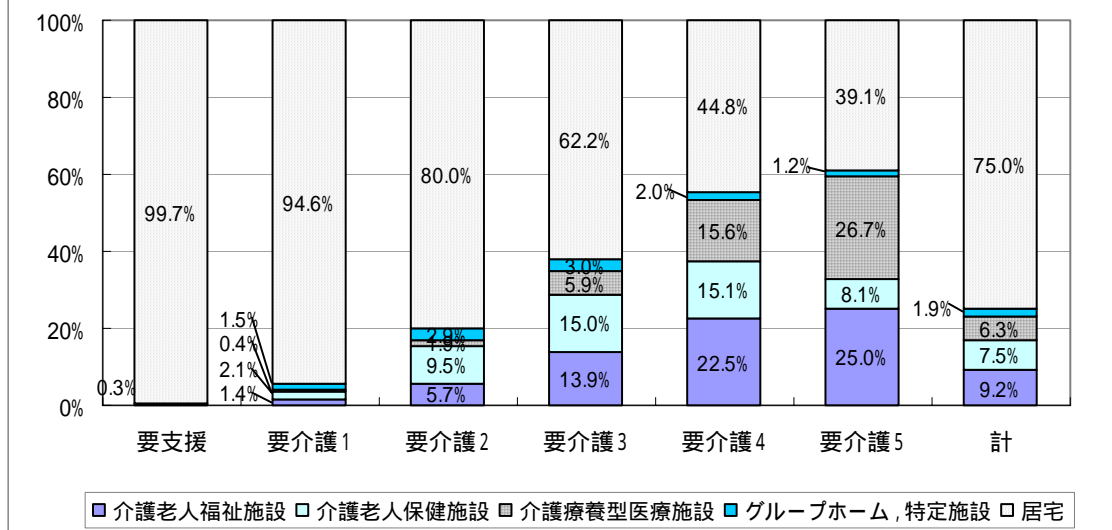
(2) 利用者の内訳



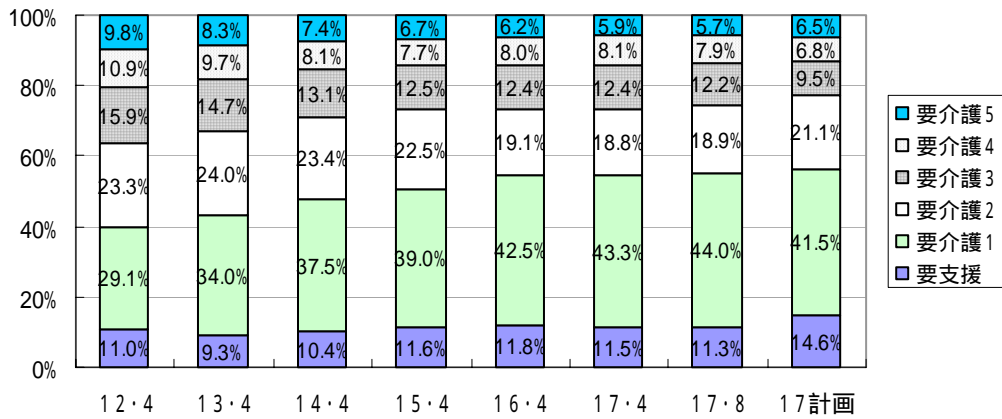
要介護度別内訳(17年8月実績)



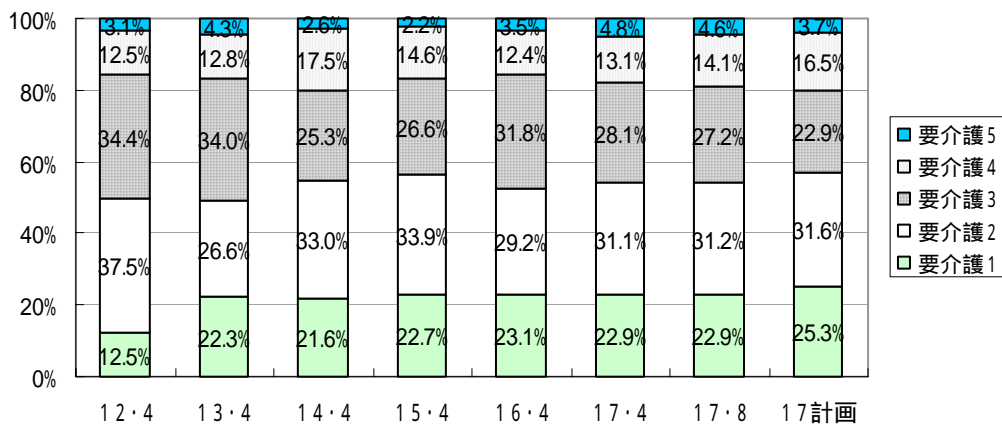
利用者の要介護度別内訳(平成17年8月実績)



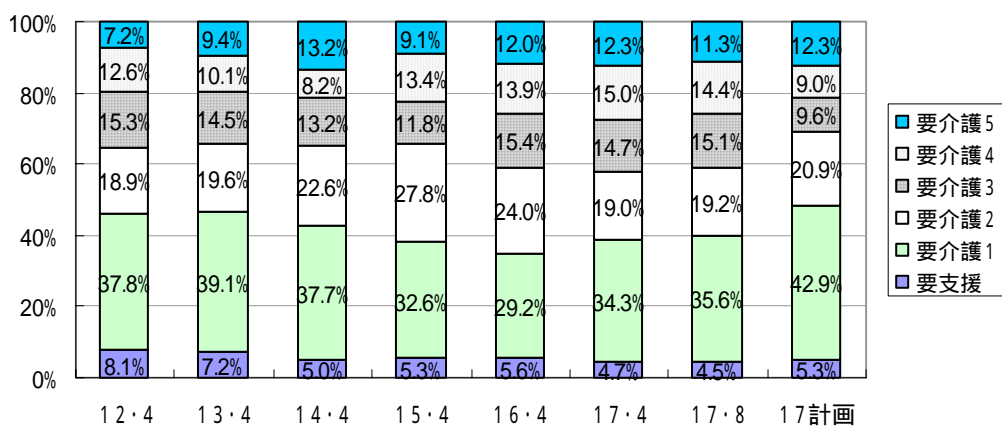
標準的居宅サービスにおける利用者の要介護度別内訳



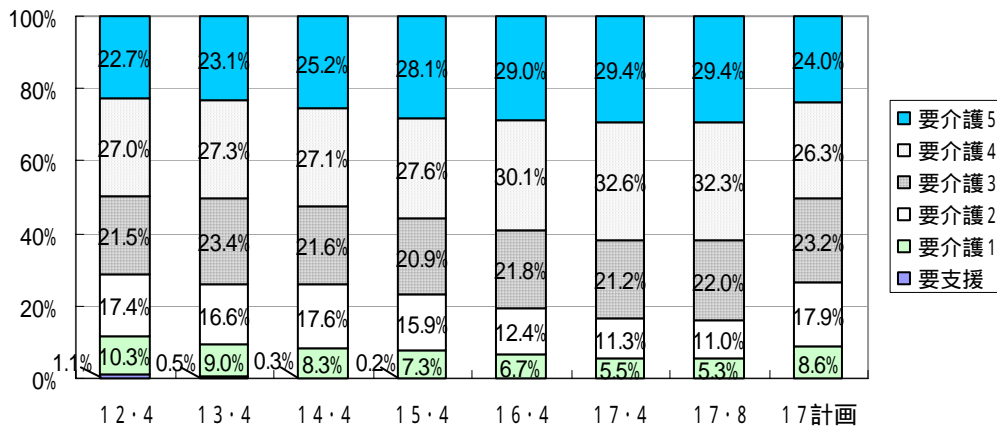
認知症対応型共同生活介護における利用者の要介護度別内訳



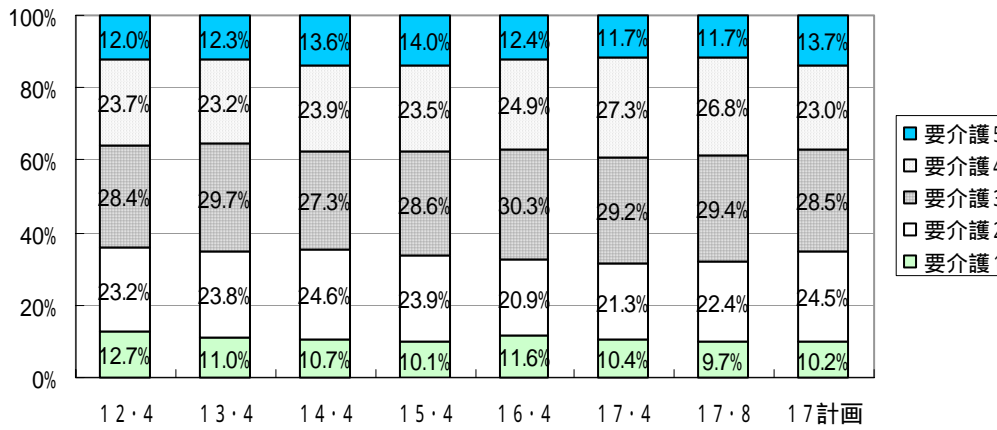
特定施設入居者生活介護における利用者の要介護度別内訳



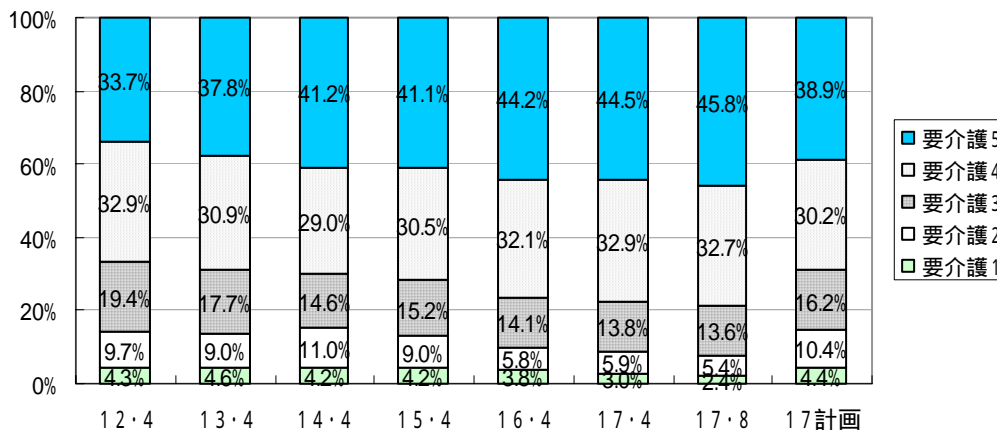
介護老人福祉施設における利用者の要介護度別内訳



介護老人保健施設における利用者の要介護度別内訳

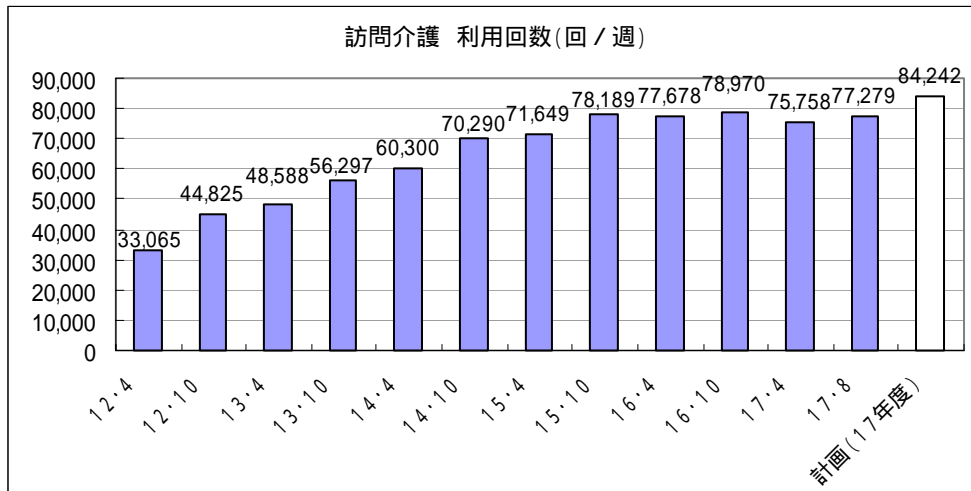


介護療養型医療施設における利用者の要介護度別内訳

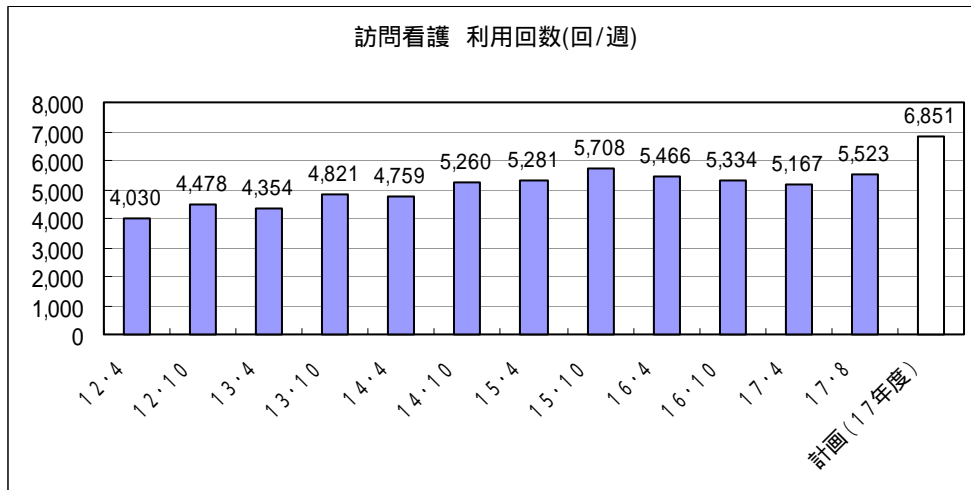


(3) 介護サービスの利用回数の推移

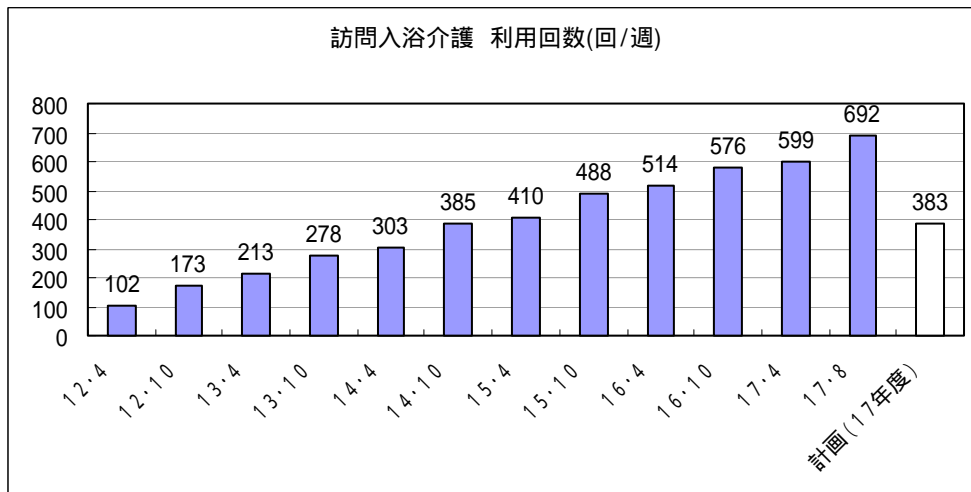
訪問介護



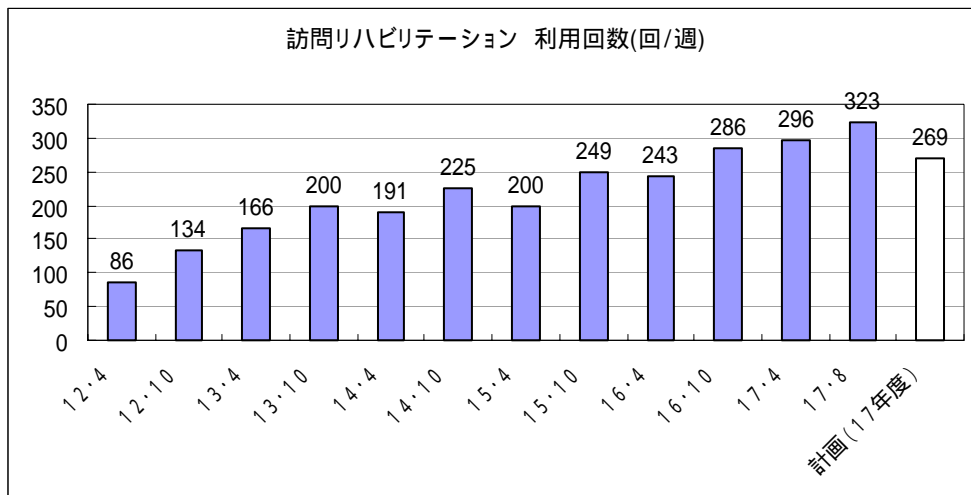
訪問看護



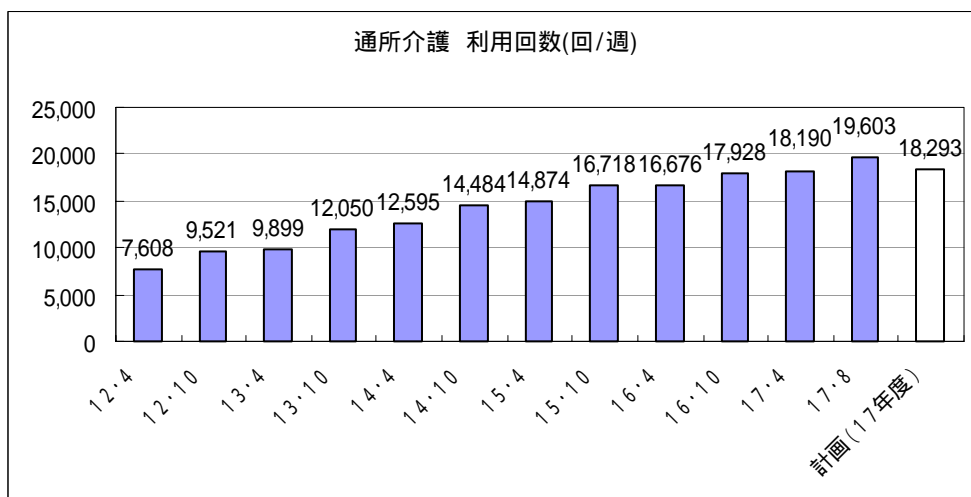
訪問入浴介護



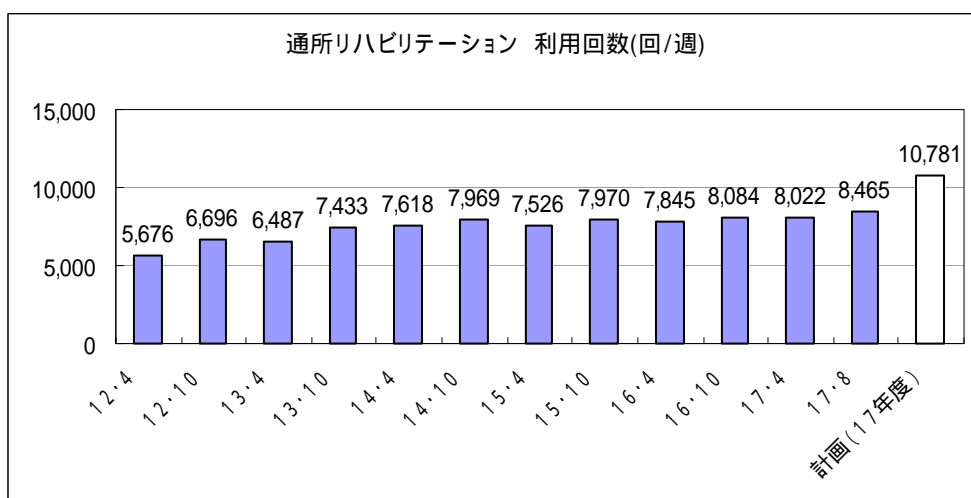
訪問リハビリテーション



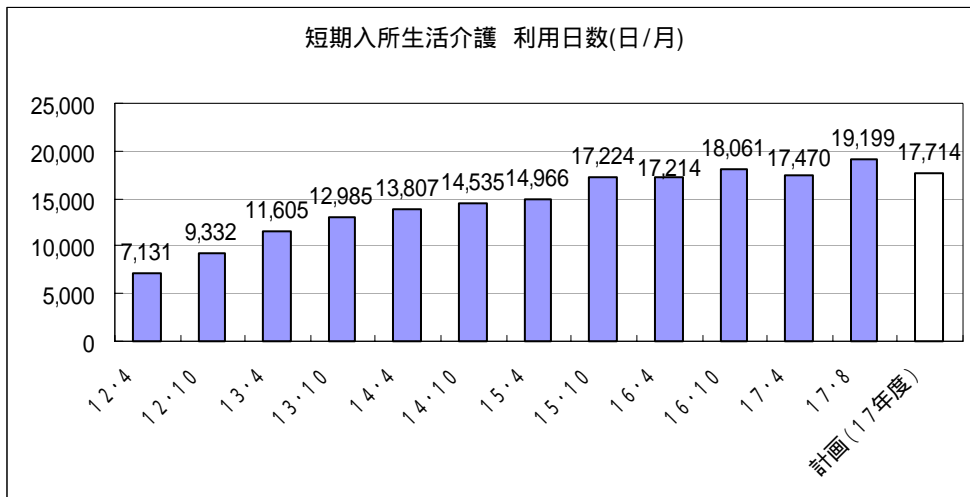
通所介護



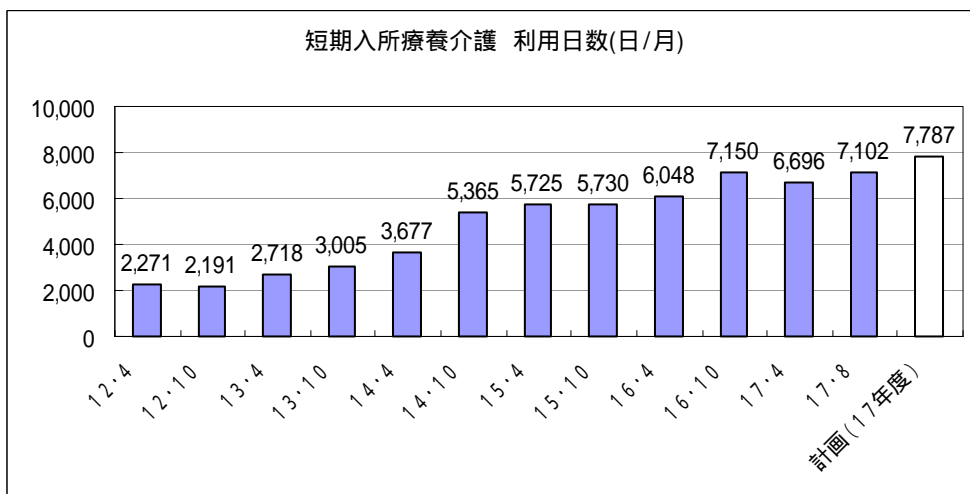
通所リハビリテーション



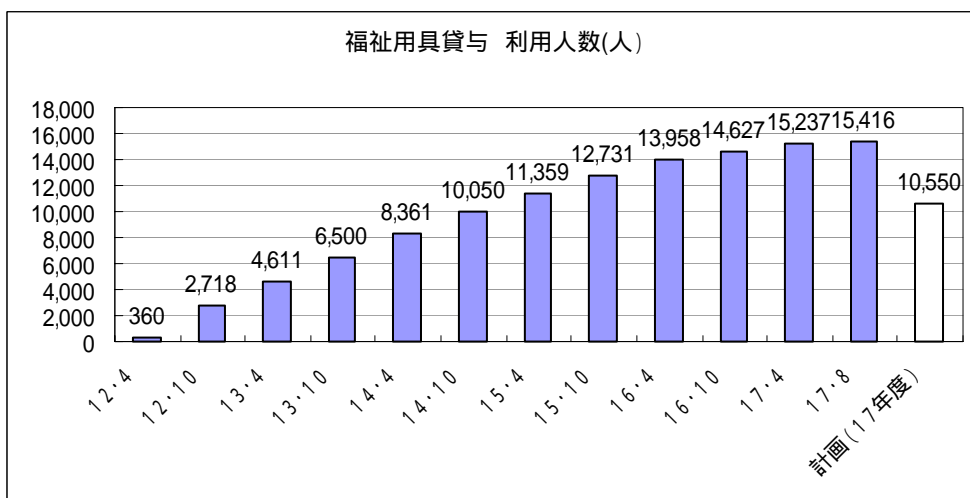
短期入所生活介護



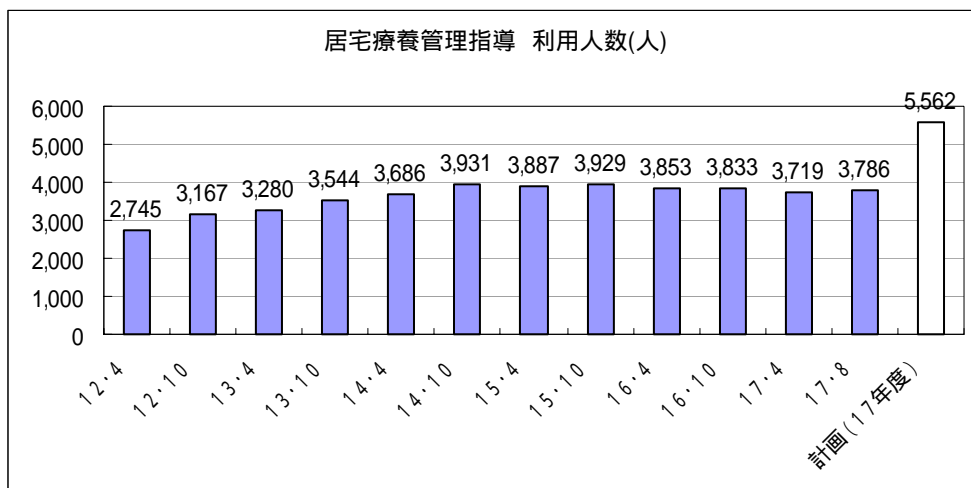
短期入所療養介護



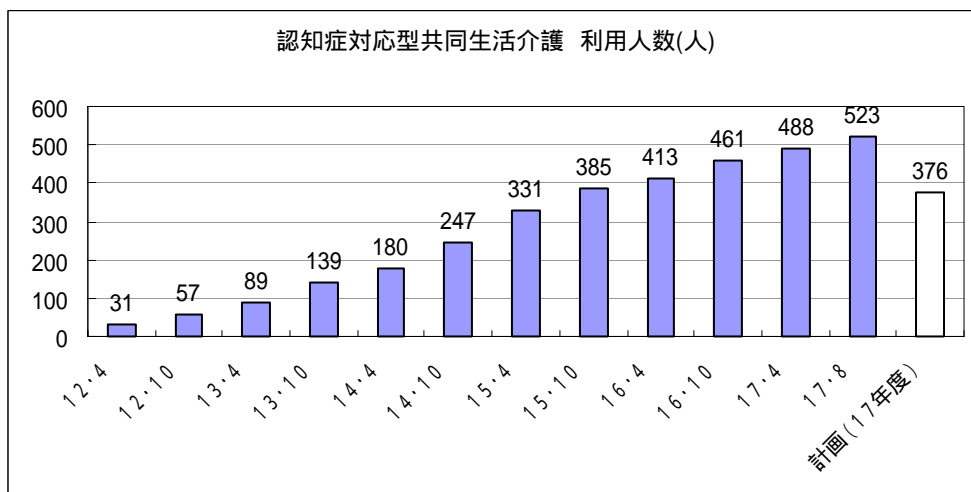
福祉用具貸与



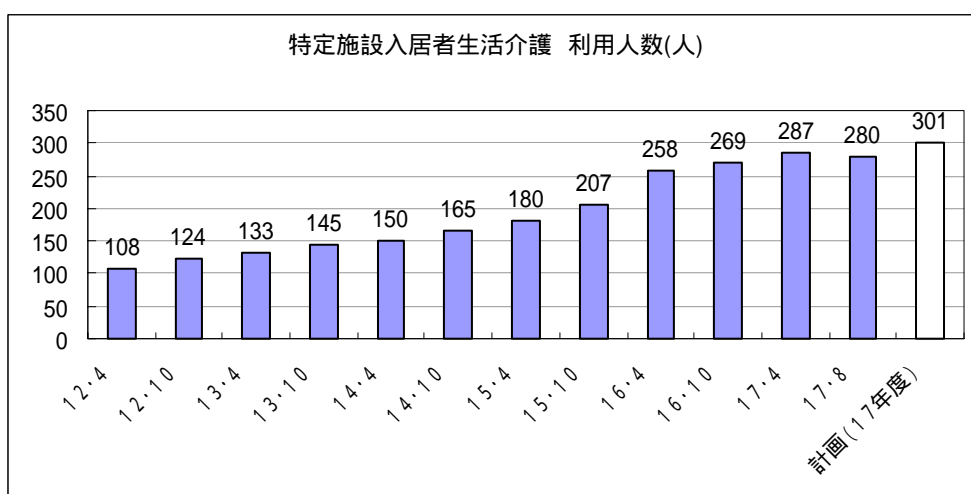
居宅療養管理指導



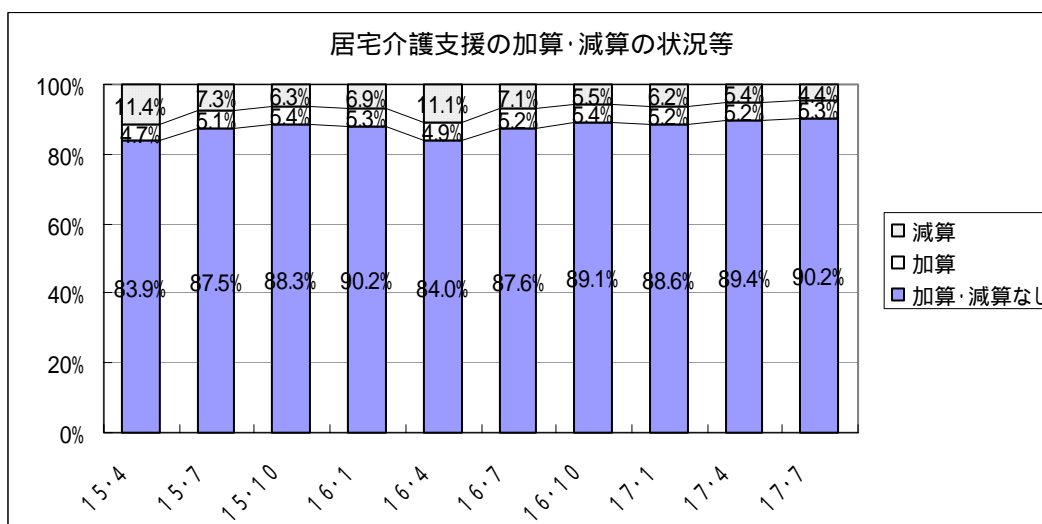
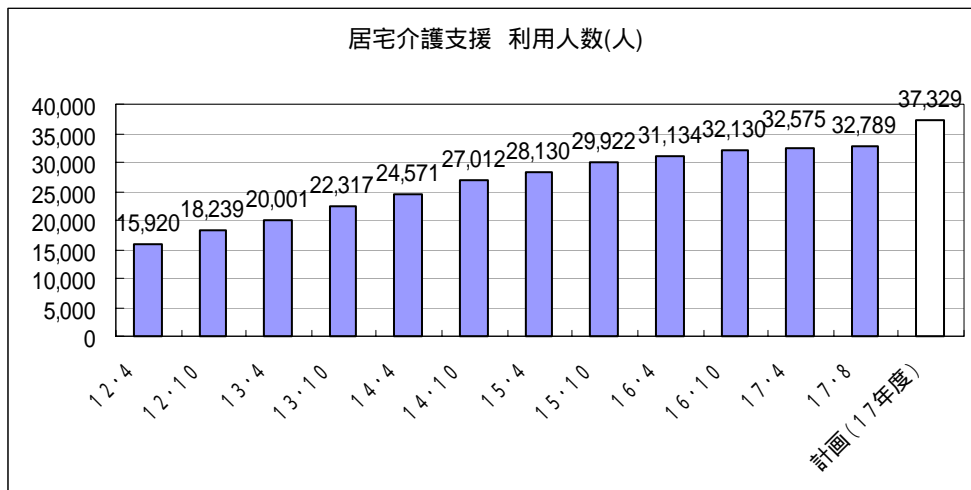
認知症対応型共同生活介護



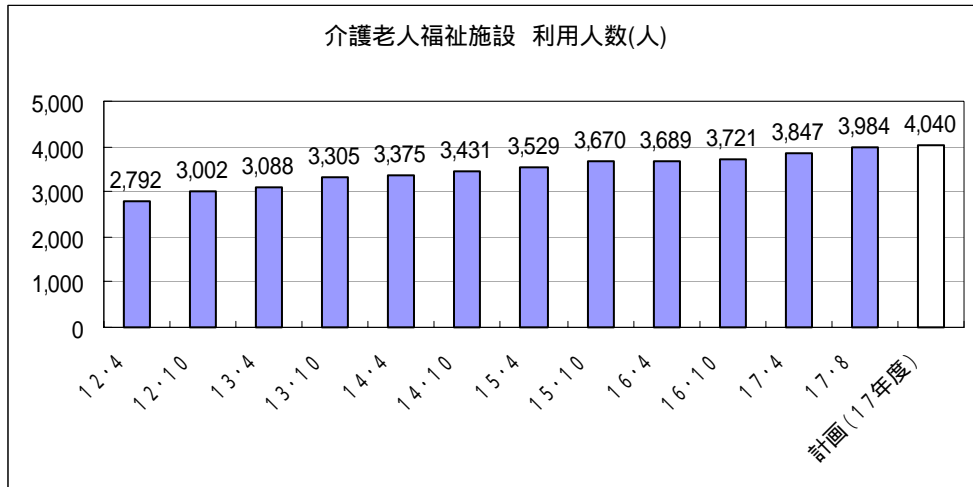
特定施設入居者生活介護



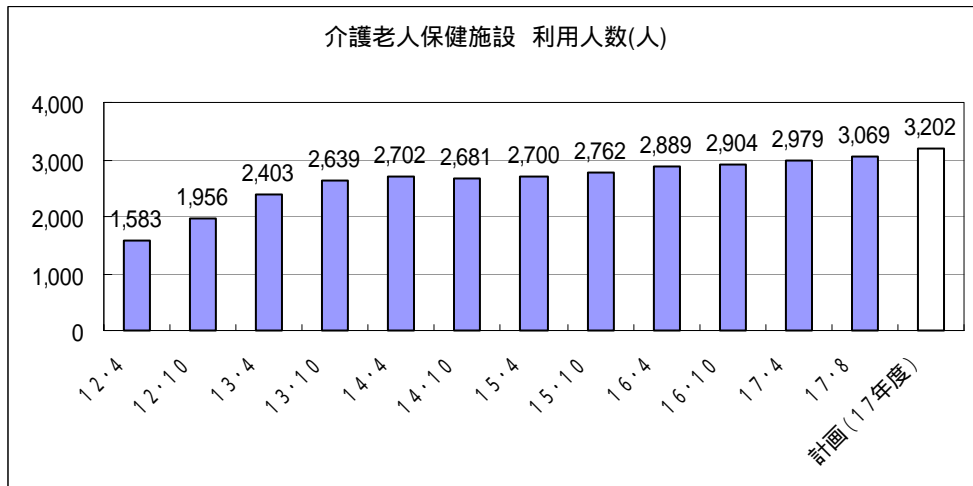
居宅介護支援



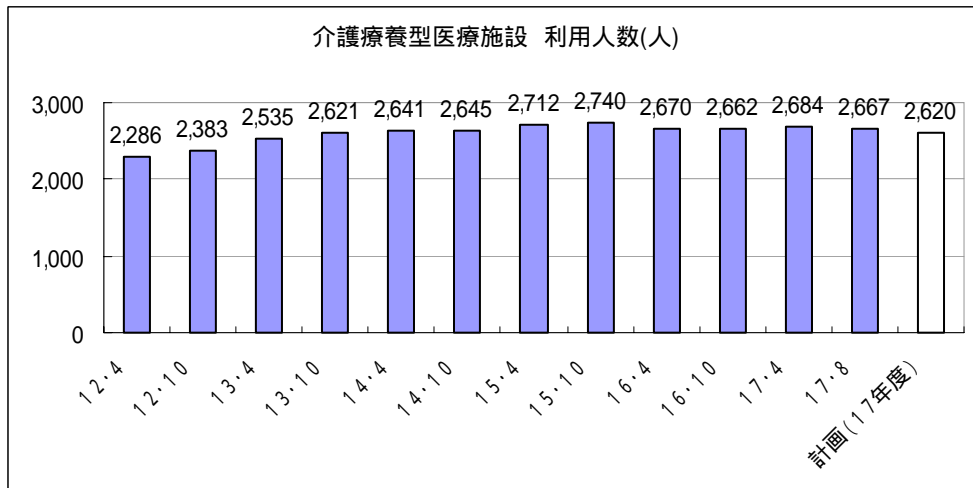
介護老人福祉施設



介護老人保健施設

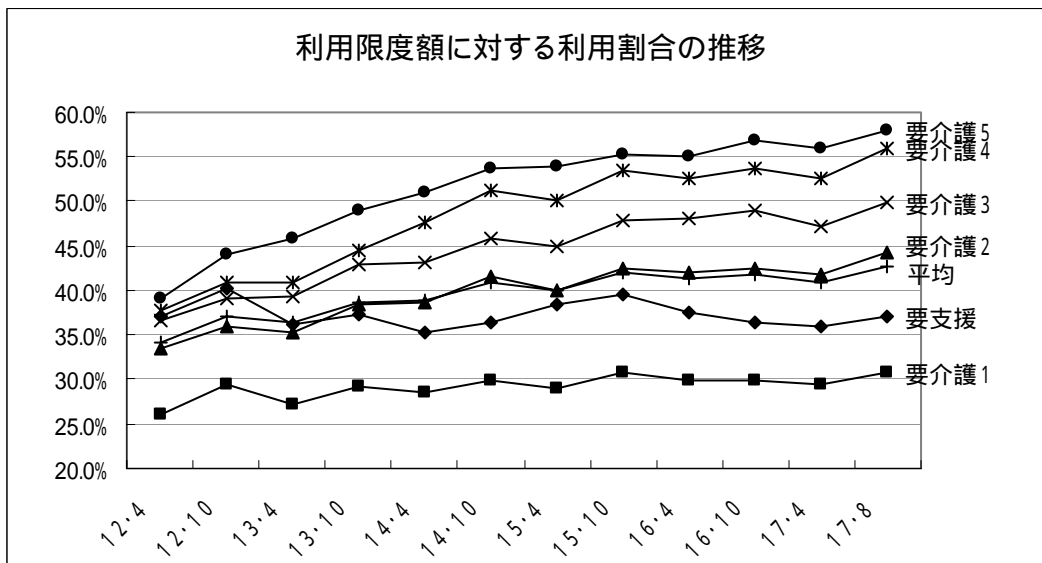
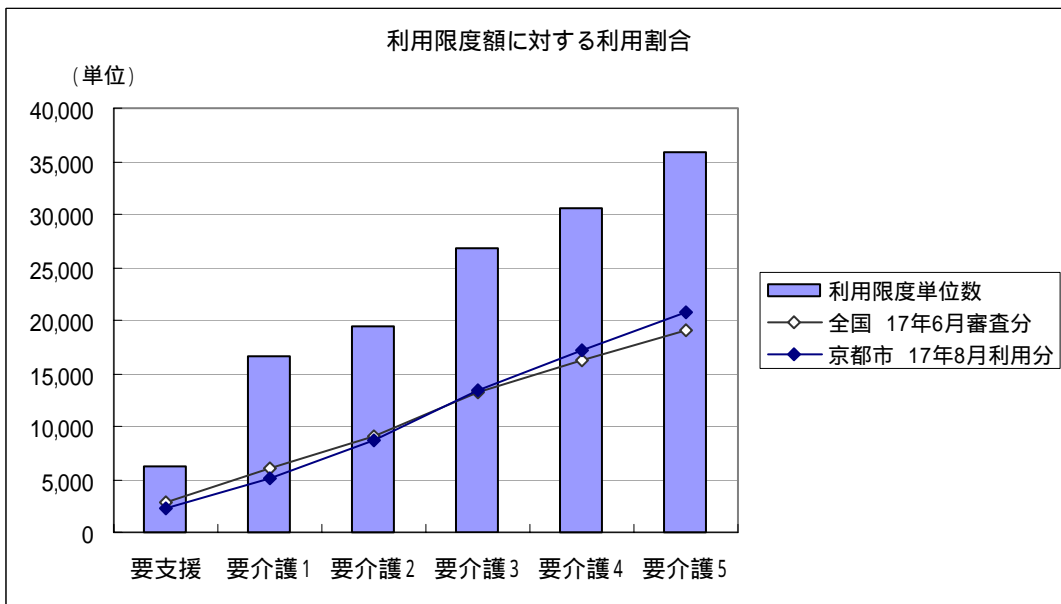


介護療養型医療施設

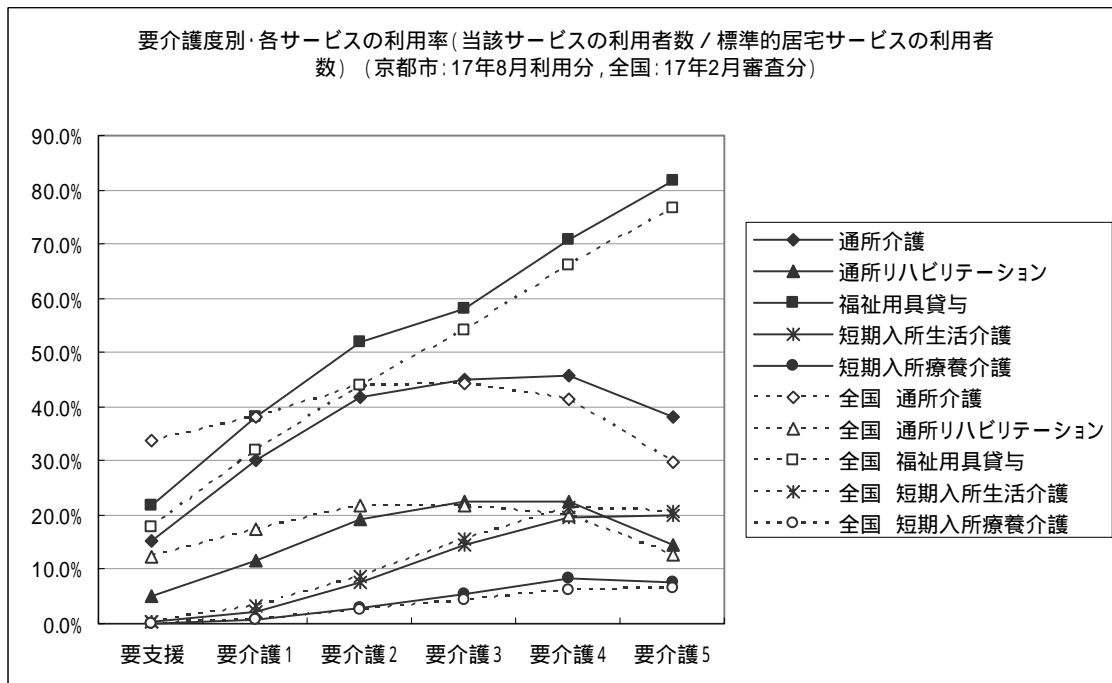
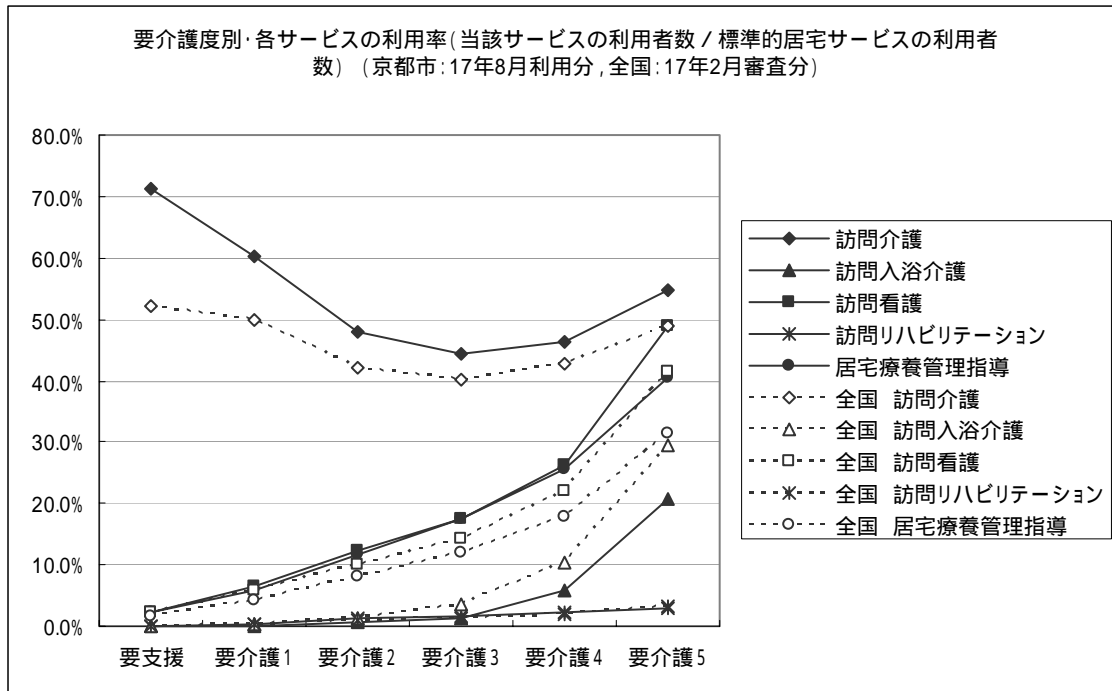


(4) 利用限度額に対する利用割合 (平成 17 年 8 月実績)

	利用限度単位数	平均利用単位数	利用割合
要支援	6,150	2,277	37.0%
要介護1	16,580	5,115	30.9%
要介護2	19,480	8,633	44.3%
要介護3	26,750	13,351	49.9%
要介護4	30,600	17,148	56.0%
要介護5	35,830	20,790	58.0%



(5) 各居宅サービスの利用率(京都市:17年8月利用分,全国:17年2月審査分)



訪問介護は、生活援助を中心に利用する軽度の方の利用が多い。訪問看護、訪問リハビリテーション、居宅療養管理指導の医療系サービスや訪問入浴介護、福祉用具貸与では要介護度が高くなるにしたがって利用率も高くなっている。

(6) 各居宅サービスの平均利用回数 (平成 17 年 8 月実績)

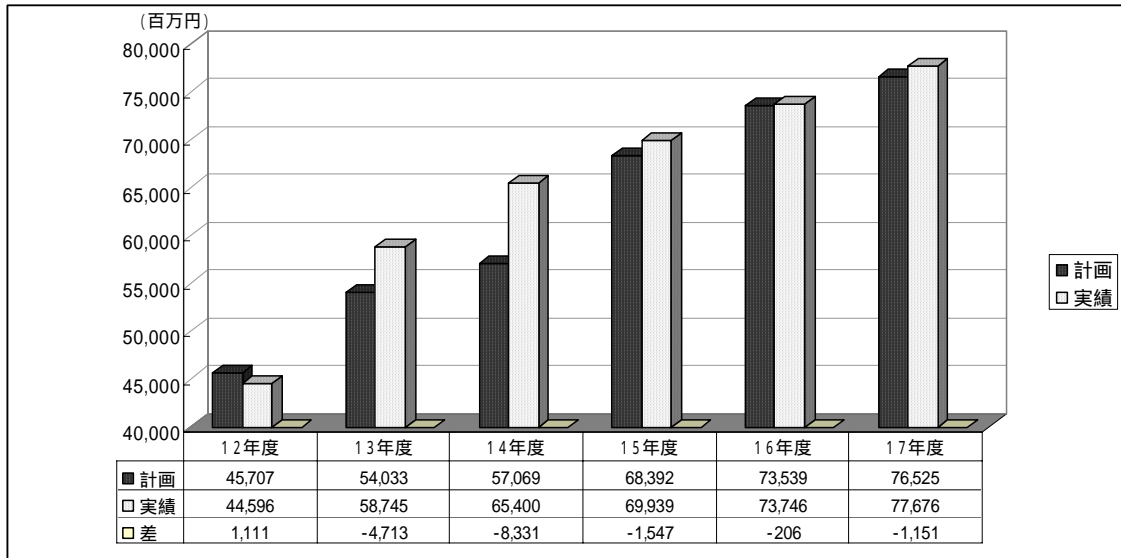
	要支援	要介護1	要介護2	要介護3	要介護4	要介護5	平均
訪問介護 (回/週)	2.1	3.24	4.93	6.21	7.24	8.11	4.17
訪問看護 (回/週)	0.82	1.16	1.27	1.31	1.39	1.62	1.34
訪問入浴介護 (回/週)	0	0.97	1.03	1.05	1.14	1.09	1.1
訪問リハビリテーション (回/週)	0.93	1.15	1.05	1.06	1.18	0.98	1.08
通所介護 (回/週)	1.11	1.56	1.87	1.95	1.98	1.75	1.73
通所リハビリテーション (回/週)	1.13	1.6	1.85	1.89	1.86	1.68	1.73
短期入所生活介護 (日/月)	4.88	6.48	7.11	8.13	9.27	10.53	8.3
短期入所療養介護 (日/月)	4	6.06	7.01	7.96	8.86	8.78	7.85

(7) サービスの併用関係 (平成 17 年 8 月実績)

	該当サービスのみの利用	訪問介護	訪問看護	訪問入浴	訪問リハビリ	通所介護	通所リハビリ	福祉用具貸与	短期生活	短期療養	居宅療養管理指導
訪問介護 18543人	7361人 39.7%		2539人 13.7%	330人 1.8%	164人 0.9%	4455人 24.0%	1714人 9.2%	7550人 40.7%	728人 3.9%	270人 1.5%	2064人 11.1%
訪問看護 4122人	250人 6.1%	2539人 61.6%		380人 9.2%	96人 2.3%	1248人 30.3%	502人 12.2%	2693人 65.3%	341人 8.3%	159人 3.9%	1464人 35.5%
訪問入浴 632人	19人 3.0%	330人 52.2%	380人 60.1%		29人 4.6%	42人 6.6%	13人 2.1%	557人 88.1%	40人 6.3%	31人 4.9%	307人 48.6%
訪問リハ 300人	13人 4.3%	164人 54.7%	96人 32.0%	29人 9.7%		80人 26.7%	69人 23.0%	238人 79.3%	21人 7.0%	8人 2.7%	75人 25.0%
通所介護 11320人	3137人 27.7%	4455人 39.4%	1248人 11.0%	42人 0.4%	80人 0.7%		960人 8.5%	4843人 42.8%	1694人 15.0%	408人 3.6%	1319人 11.7%
通所リハ 4879人	1224人 25.1%	1714人 35.1%	502人 10.3%	13人 0.3%	69人 1.4%	960人 19.7%		2398人 49.1%	418人 8.6%	422人 8.6%	521人 10.7%
福祉用具 15416人	3349人 21.7%	7550人 49.0%	2693人 17.5%	557人 3.6%	238人 1.5%	4843人 31.4%	2398人 15.6%		1199人 7.8%	529人 3.4%	2251人 14.6%
短期生活 2312人	117人 5.1%	728人 31.5%	341人 14.7%	40人 1.7%	21人 0.9%	1694人 73.3%	418人 18.1%	1199人 51.9%		114人 4.9%	362人 15.7%
短期療養 905人	30人 3.3%	270人 29.8%	159人 17.6%	31人 3.4%	8人 0.9%	408人 45.1%	422人 46.6%	529人 58.5%	114人 12.6%		173人 19.1%
居宅療養 3788人	497人 13.1%	2064人 54.5%	1464人 38.6%	307人 8.1%	75人 2.0%	1319人 34.8%	521人 13.8%	2251人 59.4%	362人 9.6%	173人 4.6%	

3 給付費

(1) 給付費の推移



* 平成16年度実績は決算見込額, 平成17年度実績は当初予算額を計上

* 平成17年度から京北町を含む

(2) 給付実績と計画との比較

(百万円)

	15年度			16年度		
	計画	決算	増減	計画	決算	増減
居宅サービス	32,984	32,561	422	36,656	35,697	960
標準的居宅サービス	26,713	26,457	256	29,357	29,040	317
認知症対応型共同生活介護	737	1,095	357	906	1,354	448
特定施設入居者生活介護	309	440	130	469	579	110
居宅介護支援費その他	5,224	4,570	654	5,924	4,724	1,200
施設サービス	35,286	37,266	1,980	36,745	37,929	1,184
介護老人福祉施設	12,756	13,124	368	13,565	13,297	267
(人)	3,585	3,605	20	3,813	3,690	123
介護老人保健施設	10,589	10,659	71	11,239	11,311	72
(人)	2,932	2,755	177	3,112	2,925	187
介護療養型医療施設	11,942	13,482	1,540	11,942	13,321	1,379
(人)	2,620	2,726	106	2,620	2,670	50
審査支払手数料	122	111	10	138	119	18
合計	68,392	69,939	1,547	73,539	73,746	206

* 四捨五入のため合計は必ずしも一致しない

* 旧京北町分を含まない

(3)月別・給付費の推移

15年度

(千円)

	3月	4月	5月	6月	7月	8月
居宅サービス	2,535,697	2,599,875	2,699,135	2,656,310	2,784,195	2,706,546
施設サービス	3,181,456	2,984,351	3,108,913	3,035,330	3,156,995	3,162,328
計	5,717,153	5,584,226	5,808,048	5,691,640	5,941,190	5,868,874
	9月	10月	11月	12月	1月	2月
居宅サービス	2,764,955	2,866,173	2,680,239	2,723,435	2,670,739	2,623,864
施設サービス	3,065,955	3,169,578	3,061,151	3,139,773	3,137,227	2,930,003
計	5,830,910	6,035,751	5,741,390	5,863,208	5,807,966	5,553,867

16年度

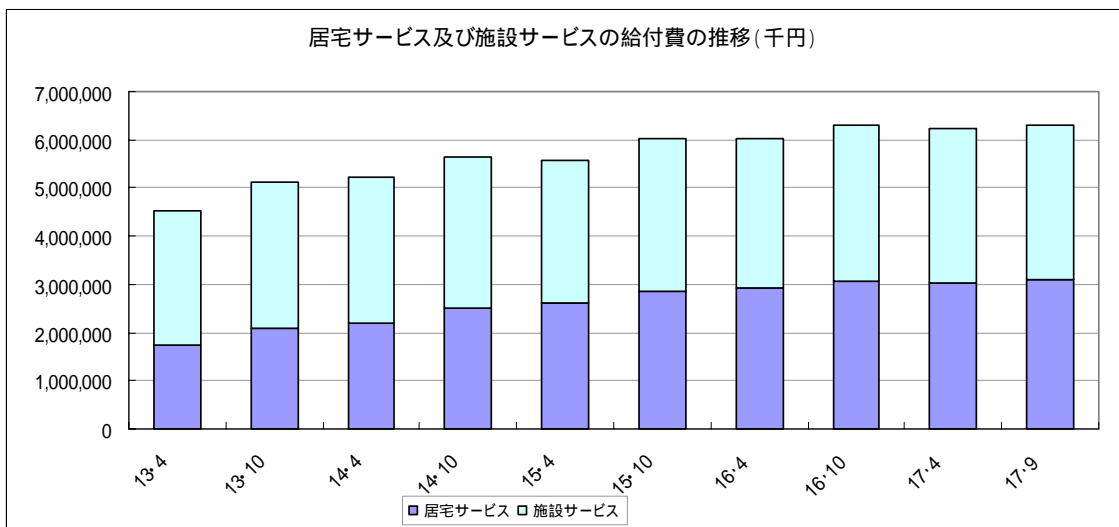
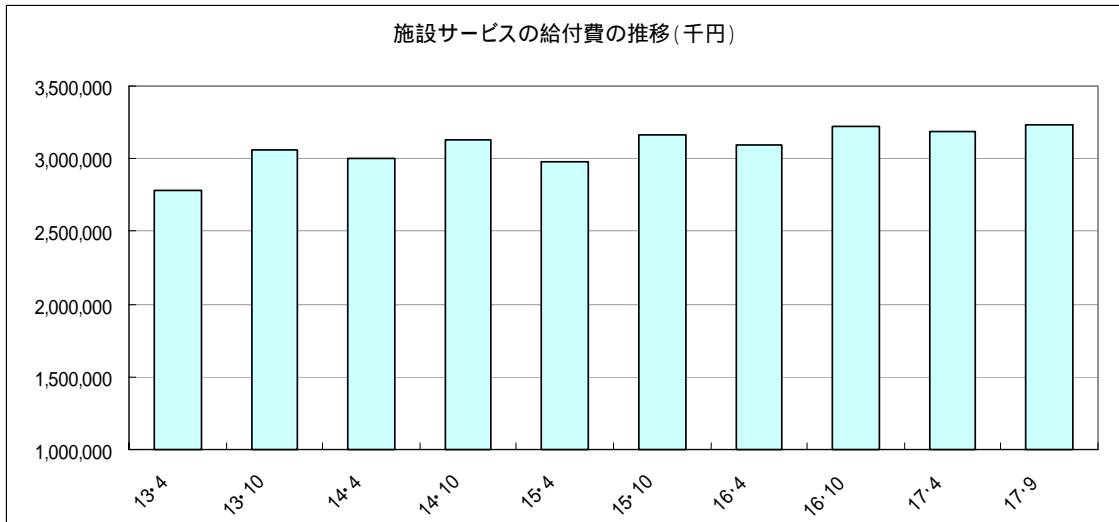
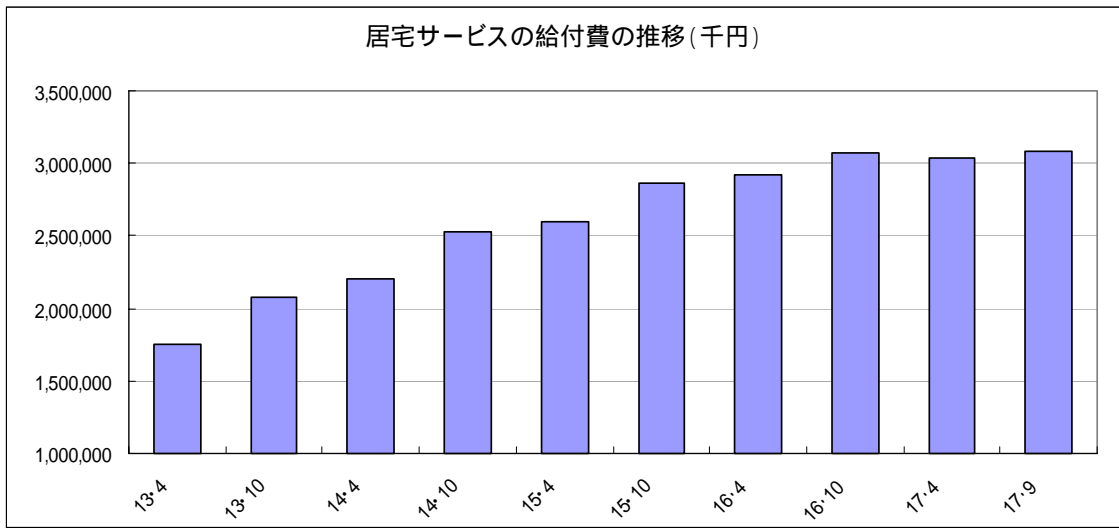
(千円)

	3月	4月	5月	6月	7月	8月
居宅サービス	2,948,603	2,919,779	2,928,752	2,980,468	3,075,906	3,017,398
施設サービス	3,194,946	3,094,779	3,200,725	3,109,880	3,213,888	3,229,897
計	6,143,549	6,014,558	6,129,477	6,090,348	6,289,794	6,247,295
	9月	10月	11月	12月	1月	2月
居宅サービス	3,022,005	3,069,231	3,067,143	3,051,046	2,852,745	2,735,633
施設サービス	3,109,731	3,222,070	3,118,985	3,231,647	3,222,004	2,909,352
計	6,131,736	6,291,301	6,186,129	6,282,693	6,074,749	5,644,985

17年度

(千円)

	3月	4月	5月	6月	7月	8月
居宅サービス	3,109,015	3,037,652	3,112,468	3,142,397	3,154,300	3,186,177
施設サービス	3,288,312	3,192,469	3,315,941	3,236,108	3,373,710	3,368,404
計	6,397,327	6,230,120	6,428,408	6,378,505	6,528,010	6,554,582
	9月					
居宅サービス	3,086,401					
施設サービス	3,229,051					
計	6,315,452					



(4) 各サービスの給付実績

【居宅サービス】

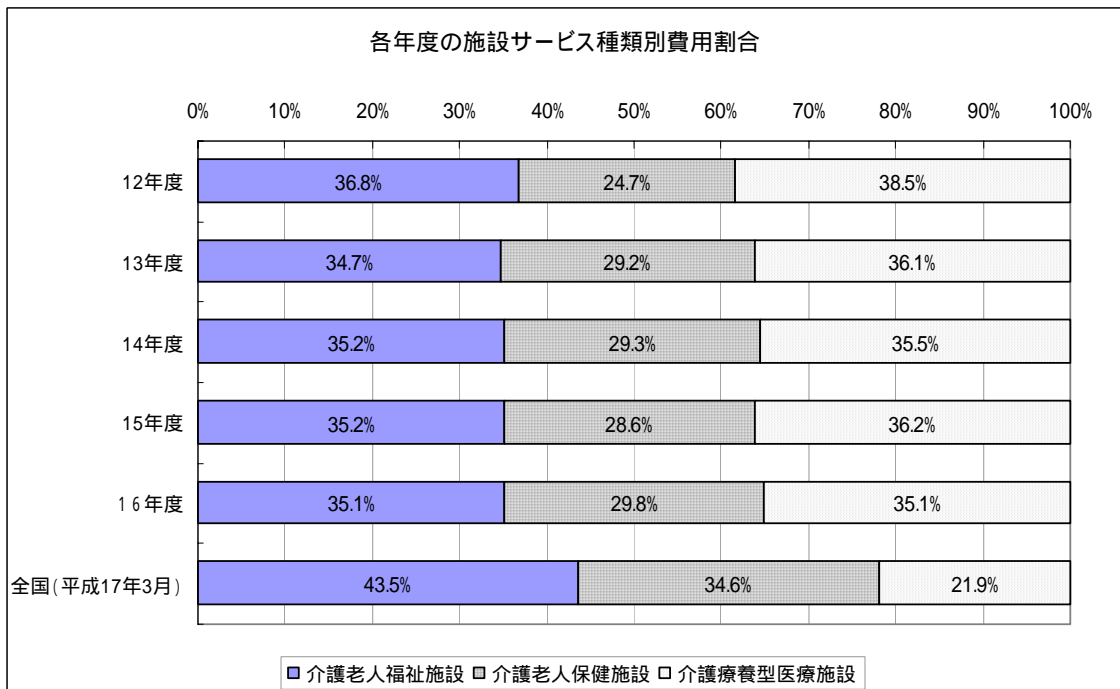
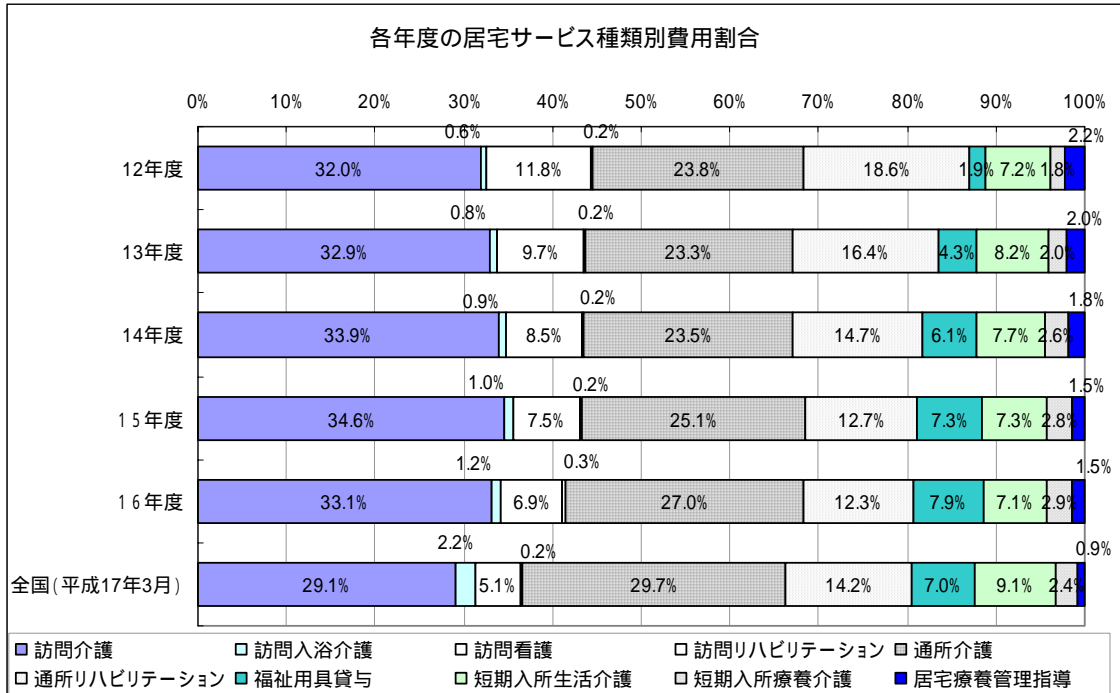
	平成 13 年度実績	平成 14 年度実績	平成 15 年度実績	平成 16 年度実績	平成 17 年度 9月利用分まで
訪問介護	6,354,822,242	7,952,546,597	9,158,325,183	9,599,839,726	5,546,737,454
訪問入浴介護	153,318,184	206,926,928	270,184,104	336,297,052	221,443,687
訪問看護	1,877,683,250	1,992,452,175	1,979,087,440	2,007,086,118	1,164,821,878
訪問リハビリ	47,159,597	52,303,016	57,528,773	75,468,440	47,531,708
通所介護	4,497,322,305	5,507,035,601	6,647,148,112	7,827,870,232	5,079,513,782
通所リハビリ	3,173,981,426	3,452,890,819	3,348,065,782	3,563,263,385	2,203,072,245
福祉用具貸与	835,451,618	1,431,392,456	1,920,408,734	2,298,408,547	1,447,090,450
短期入所生活介護	1,589,946,441	1,802,713,742	1,931,251,930	2,073,934,431	1,264,103,019
短期入所療養介護	391,711,913	616,753,496	749,572,608	832,386,571	534,611,990
居宅療養管理指導	377,080,790	419,307,720	395,745,343	425,392,720	244,868,980
小計	19,298,477,766	23,434,322,550	26,457,318,009	29,039,947,222	17,753,795,193
認知症対応型共同生活介護	349,421,039	665,950,577	1,094,910,502	1,353,533,070	904,936,543
特定施設入居者生活介護	286,330,984	340,339,255	439,521,285	578,998,004	362,073,438
居宅介護支援	1,935,842,145	2,320,627,490	3,074,332,301	3,222,865,685	2,073,405,322
福祉用具購入	133,403,639	150,825,077	160,776,588	144,909,166	81,451,348
住宅改修	489,411,806	561,442,325	546,306,325	492,615,393	278,828,268
高額介護サービス費	656,105,737	811,550,896	801,794,657	863,917,718	520,081,792
合計	23,148,993,116	28,285,058,170	32,574,959,667	35,696,786,258	21,974,571,904

【施設サービス】

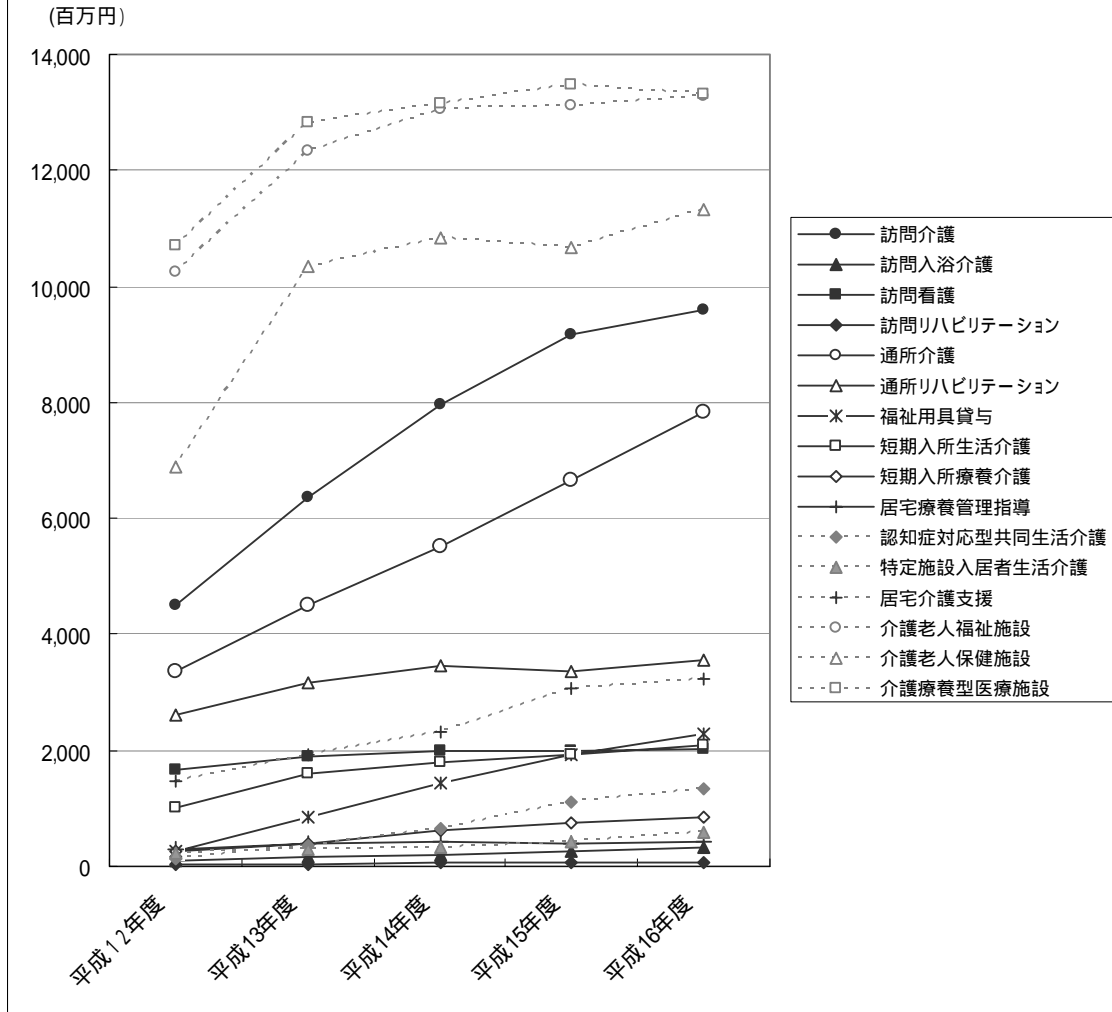
	平成 13 年度実績	平成 14 年度実績	平成 15 年度実績	平成 16 年度実績	平成 17 年度 9月利用分まで
介護老人福祉施設	12,322,914,258	13,043,256,287	13,124,300,323	13,297,313,297	8,375,386,690
介護老人保健施設	10,349,454,889	10,840,929,359	10,659,429,334	11,310,952,886	6,865,053,908
介護療養型医療施設	12,820,574,100	13,160,788,999	13,482,198,764	13,321,204,352	7,856,591,848
合計	35,492,943,247	37,044,974,645	37,265,928,421	37,929,470,535	23,097,032,446

【合計】

	平成 13 年度実績	平成 14 年度実績	平成 15 年度実績	平成 16 年度実績	平成 17 年度 9月利用分まで
居宅サービスと施設 サービスの合計	58,641,936,363	65,330,032,815	69,840,888,088	73,626,256,793	45,071,604,350
当初予算額	53,895,435,000	62,581,026,000	70,330,292,000	77,491,920,000	77,533,607,000
当初予算額に 対する執行率	108.8%	104.4%	99.3%	95.0%	58.1%



各サービスの給付実績



(5)利用者1人当たりの給付費

		12年度	13年度	14年度	15年度	16年度
標準的居宅サービス	利用者数(人)	197,112	260,827	318,440	354,984	384,416
	給付総額(千円)	14,069,856	19,198,236	23,316,947	26,339,667	28,883,922
	1人当たり給付額(円)	71,380	73,605	73,222	74,200	75,137
介護老人福祉施設	利用者数(人)	33,683	40,230	42,530	44,727	45,486
	給付総額(千円)	10,252,713	12,279,585	13,010,198	13,107,893	13,285,917
	1人当たり給付額(円)	304,388	305,235	305,906	293,064	292,088
介護老人保健施設	利用者数(人)	23,743	34,361	35,393	35,741	38,059
	給付総額(千円)	6,895,811	10,323,388	10,814,350	10,646,811	11,305,036
	1人当たり給付額(円)	290,436	300,439	305,551	297,888	297,040
介護療養型医療施設	利用者数(人)	28,210	32,938	33,850	34,516	33,921
	給付総額(千円)	10,460,002	12,446,780	12,819,958	13,443,867	13,266,950
	1人当たり給付額(円)	370,791	377,885	378,728	389,497	391,113
認知症対応型共同生活介護	利用者数(人)	646	1,548	2,894	4,590	5,614
	給付総額(千円)	146,170	349,059	661,613	1,088,557	1,351,501
	1人当たり給付額(円)	226,270	225,491	228,616	237,158	240,738
特定施設入居者生活介護	利用者数(人)	1,373	1,734	1,984	2,577	3,334
	給付総額(千円)	227,084	286,432	339,303	437,406	577,421
	1人当たり給付額(円)	165,393	165,186	171,020	169,735	173,192
計	利用者数(人)	284,767	371,638	435,091	477,135	510,830
	給付総額(千円)	42,051,639	54,883,483	60,962,371	65,064,203	68,670,749
	1人当たり給付額(円)	147,670	147,680	140,114	136,364	134,430

利用者数は、同一月に2箇所以上の施設等を利用した者は「2人」とカウントしている。

給付総額は、過年度の利用分を含まない。

4 サービス提供事業所

(居宅：17年9月末現在，施設：17年11月末現在)

		北区	上京区	左京区	中京区	東山区	山科区	下京区
居宅サービス	居宅介護支援	30	28	39	32	19	29	26
	訪問介護	14	14	16	20	9	12	16
	訪問入浴	2	0	1	2	0	2	1
	訪問看護	47	41	82	46	19	23	39
	訪問リハビリテーション	11	13	22	13	2	6	12
	居宅療養管理指導	195	163	290	214	88	147	159
	通所介護	22	14	14	10	6	12	9
	通所リハビリテーション	4	7	14	9	2	7	9
	短期入所生活介護	7	2	6	2	1	4	3
	短期入所療養介護	7	1	11	3	2	4	8
	認知症対応型共同生活介護	5(56)	2(27)	5(50)	1(18)	0(0)	4(50)	2(17)
	特定施設入居者生活介護	2(159)	0(0)	0(0)	1(75)	0(0)	0(0)	0(0)
	福祉用具貸与	7	7	3	10	0	4	4
	小計	353	292	503	363	148	254	288
施設サービス	介護老人福祉施設	6(440)	3(240)	6(530)	2(140)	1(50)	4(230)	2(130)
	介護老人保健施設	2(210)	0(0)	7(798)	2(198)	0(0)	4(430)	3(224)
	介護療養型医療施設	6(296)	1(60)	3(132)	1(35)	1(217)	2(710)	4(202)
	小計	14(946)	4(300)	16(1460)	5(373)	2(267)	10(1370)	9(556)
合 計		367	296	519	368	150	264	297

		南区	右京区	西京区	伏見区	合計	12年4月からの増
居宅サービス	居宅介護支援	20	30	25	66	344	2
	訪問介護	11	17	13	36	178	58
	訪問入浴	1	3	1	4	17	0
	訪問看護	35	38	36	80	486	12
	訪問リハビリテーション	7	11	14	15	126	11
	居宅療養管理指導	108	208	160	294	2026	147
	通所介護	11	17	11	29	155	89
	通所リハビリテーション	1	8	6	16	83	7
	短期入所生活介護	5	5	6	13	54	16
	短期入所療養介護	3	6	2	15	62	7
	認知症対応型共同生活介護	0(0)	4(72)	4(59)	5(51)	32(400)	25(329)
	特定施設入居者生活介護	0(0)	0(0)	1(340)	0(0)	4(574)	0(40)
	福祉用具貸与	7	14	3	9	68	8
	小計	209	361	282	582	3635	382
施設サービス	介護老人福祉施設	5(370)	6(370)	6(445)	12(1120)	53(4065)	17(1430)
	介護老人保健施設	1(100)	2(195)	2(256)	9(1032)	32(3443)	14(1656)
	介護療養型医療施設	1(10)	4(302)	0(0)	7(1160)	30(3124)	-5(116)
	小計	7(480)	12(867)	8(701)	28(3312)	115(10632)	26(3202)
合 計		216	373	290	610	3750	408

注1：()内は定員数。 注2：介護老人保健施設は短期入所枠を含む。 注3：介護老人福祉施設は梅ノ木寮を含まない。

(京都府からの情報提供に基づき作成)