

## 介護サービスの利用状況について(平成17年6月)

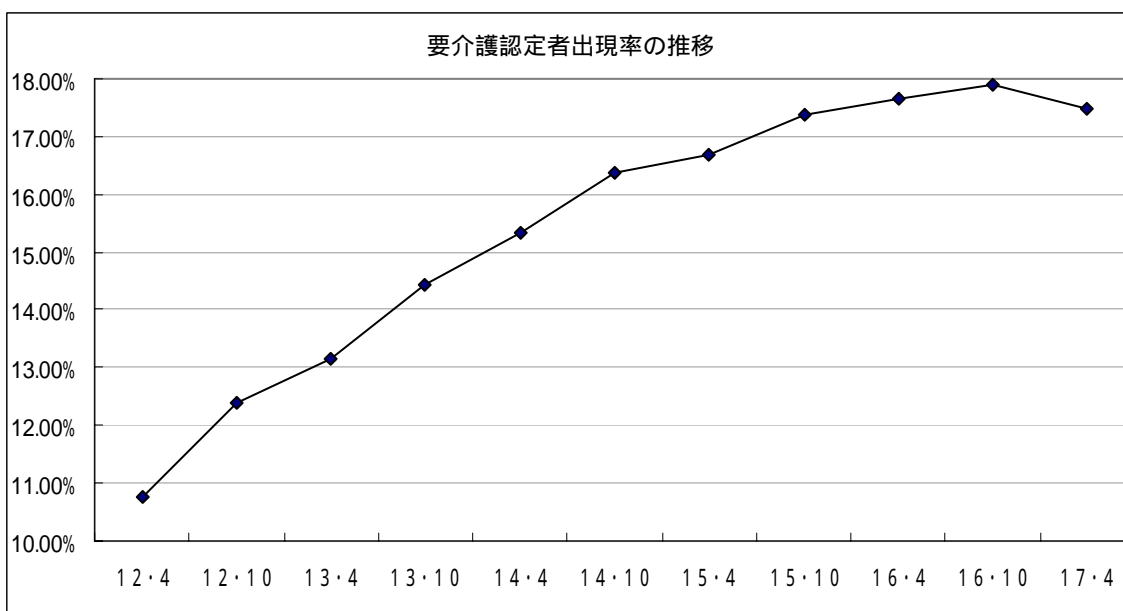
1	要介護認定の状況(平成17年4月)	
(1)	被保険者数及び要介護認定者数の推移	1
(2)	新規申請者数の推移	2
(3)	要介護度別・要介護認定者数の推移	3
(4)	行政区別・要介護認定者数等	4
(5)	年齢別・要介護認定者の出現率	7
(6)	要介護度ごとの年齢構成	7
2	介護サービスの利用状況	
(1)	介護サービスの利用者数の推移	8
(2)	利用者の内訳	9
(3)	介護サービスの利用回数の推移	13
(4)	利用限度額に対する利用割合	19
(5)	各サービスの利用率	20
(6)	各居宅サービスの平均利用回数	21
(7)	サービスの併用関係	22
3	給付費	
(1)	給付費の推移	22
(2)	給付実績と計画との比較	22
(3)	各サービスの給付実績	23
4	サービス提供事業所	26

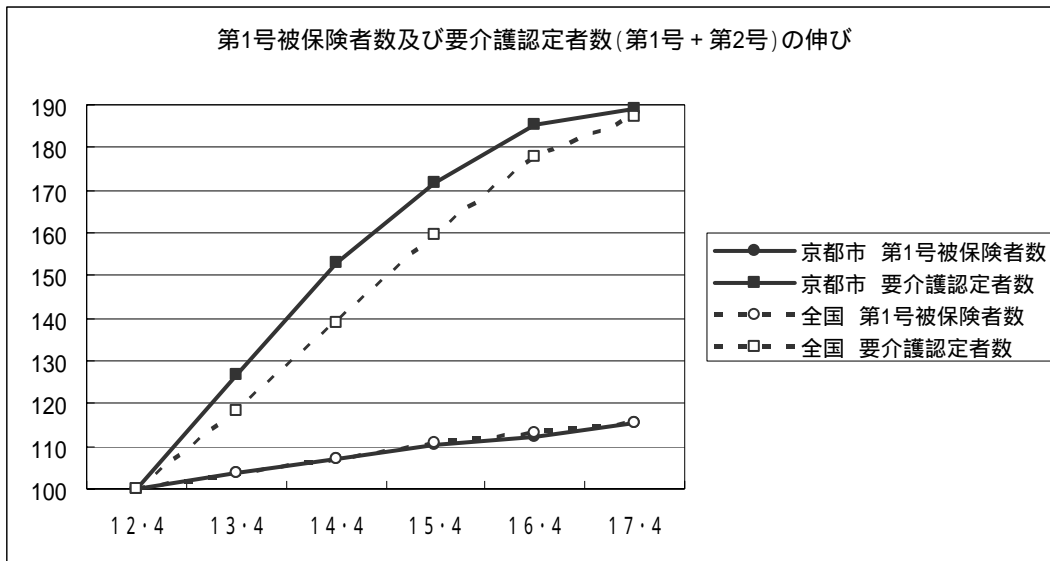
# 1 要介護認定の状況

## (1) 被保険者数及び要介護認定者数の推移

	12・4	12・10	13・4	13・10	14・4	14・10	15・4	15・10	16・4	16・10	17・4
第1号被保険者数(人)	247,588	250,856	256,588	259,826	265,079	268,540	273,260	274,925	278,273	279,996	286,188
要介護認定者数(人)	27,206	31,883	34,535	38,407	41,582	45,023	46,758	49,043	50,418	51,514	51,380
第1号被保険者の要介護認定者数(人)	26,633	31,098	33,735	37,498	40,615	43,928	45,632	47,808	49,125	50,139	50,056
出現率	10.76%	12.40%	13.15%	14.43%	15.32%	16.36%	16.70%	17.39%	17.65%	17.91%	17.49%

$$\text{出現率} = \frac{\text{第1号被保険者の要介護認定者数}}{\text{第1号被保険者数}} \times 100(\%)$$

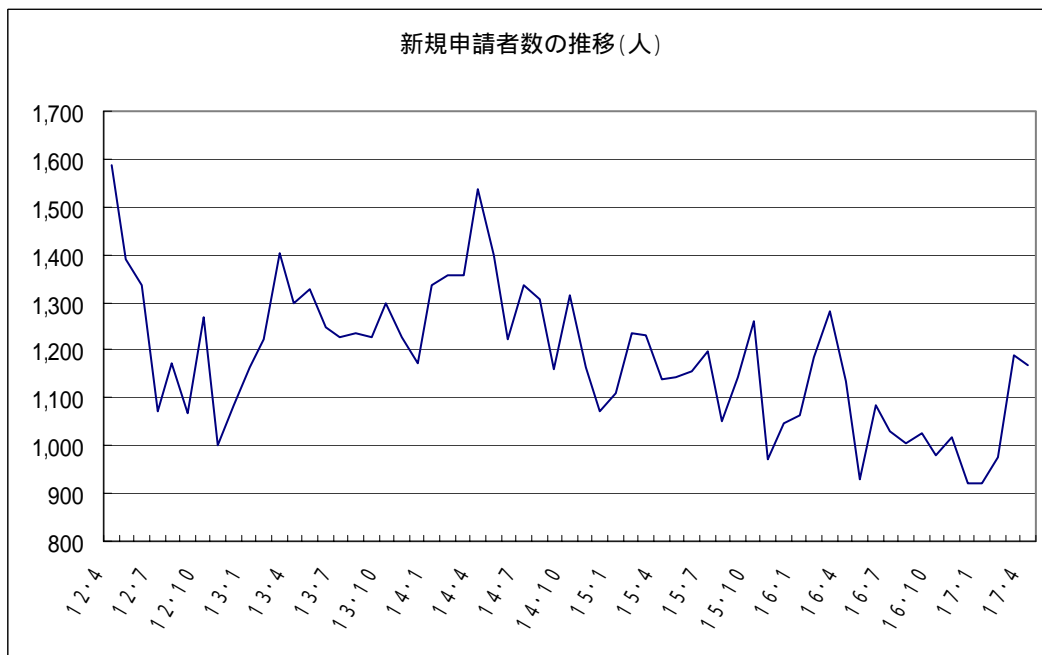




平成12年4月を100とした場合の伸び

第1号被保険者数の伸びに比べて、要介護認定者数の伸びが大きいため、出現率は高くなっている。

(2) 新規申請者数の推移



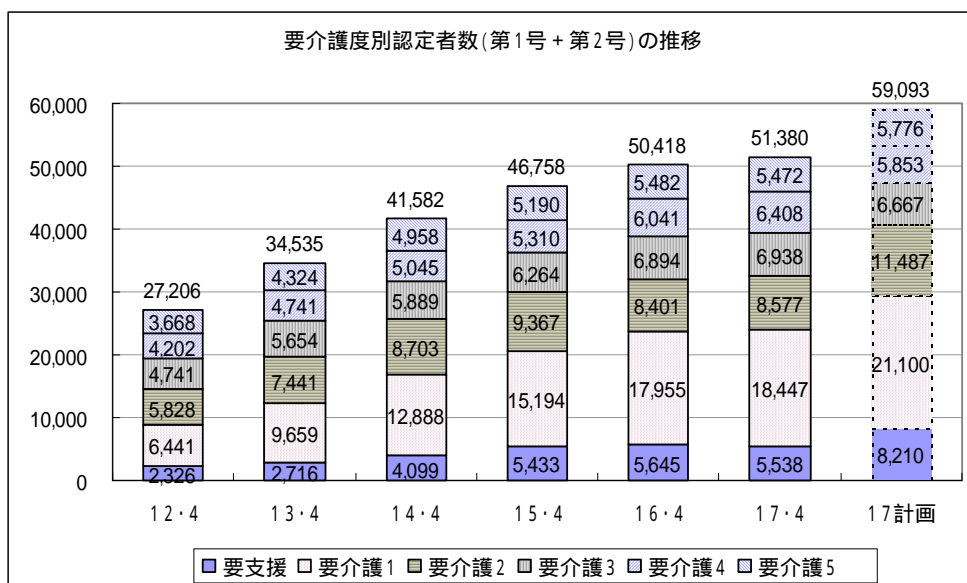
《参考》新規申請者数の平均値

- |                                |                    |
|--------------------------------|--------------------|
| 平成12年度・月平均 1,231 人             | 平成15年度・月平均 1,137 人 |
| 平成13年度・月平均 1,276 人             | 平成16年度・月平均 1,018 人 |
| ○平成14年度・月平均 1,257 人            | 平成17年度・月平均 1,170 人 |
| 全期間(平成12年4月~17年4月)・月平均 1,183 人 |                    |

(3) 要介護度別・要介護認定者数の推移

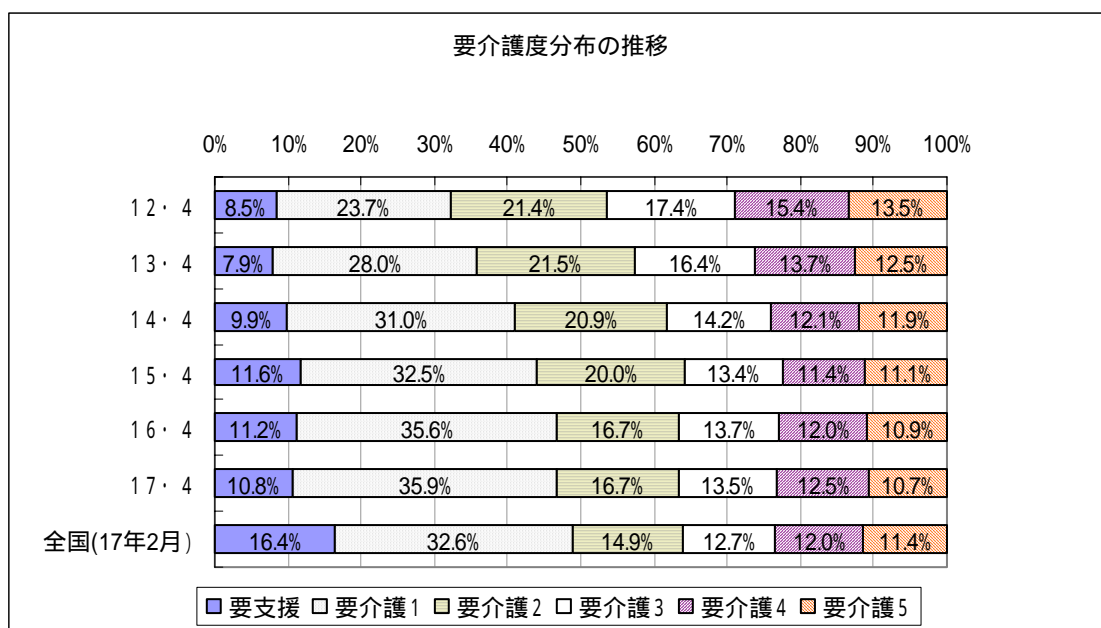
	要支援	要介護1	要介護2	要介護3	要介護4	要介護5	計
12・4	2,326	6,441	5,828	4,741	4,202	3,668	27,206
12・10	2,762	8,287	7,010	5,453	4,543	3,828	31,883
13・4	2,716	9,659	7,441	5,654	4,741	4,324	34,535
13・10	3,426	11,444	8,138	5,834	4,799	4,766	38,407
14・4	4,099	12,888	8,703	5,889	5,045	4,958	41,582
14・10	4,903	14,357	9,202	6,083	5,149	5,329	45,023
15・4	5,433	15,194	9,367	6,264	5,310	5,190	46,758
15・10	5,550	16,969	8,628	6,642	5,717	5,537	49,043
16・4	5,645	17,955	8,401	6,894	6,041	5,482	50,418
16・10	5,707	18,461	8,577	6,904	6,231	5,634	51,514
17・4	5,538	18,447	8,577	6,938	6,408	5,472	51,380
17計画	8,210	21,100	11,487	6,667	5,853	5,776	59,093

要支援，要介護1・2・5は計画を下回っているが，要介護3・4は計画を上回っている。



平成12年4月からの増加率(単位:%)

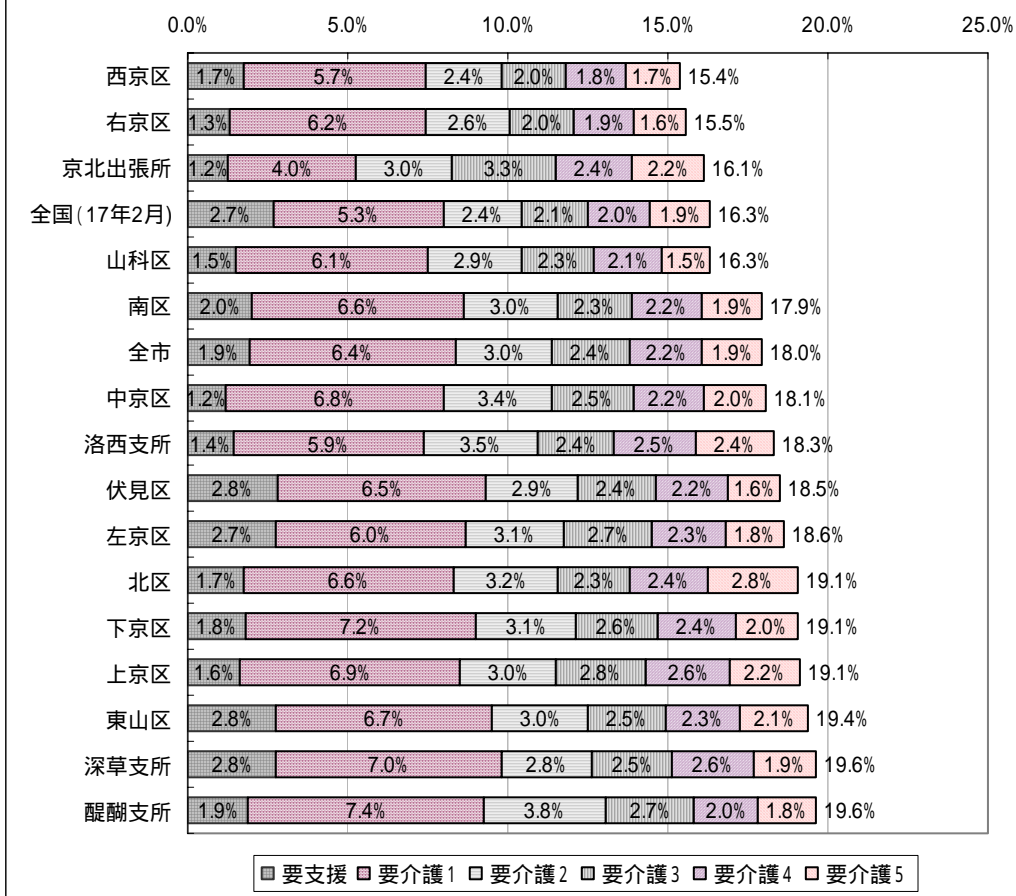
	京都市 (17年4月)	全国 (16年9月)
計	8.9	8.4
要介護5	4.9	6.1
要介護4	5.2	4.5
要介護3	4.6	6.1
要介護2	4.7	5.3
要介護1	18.6	13.7
要支援	13.8	12.2



(4) 行政区別 要介護認定者数等 (平成17年4月末)

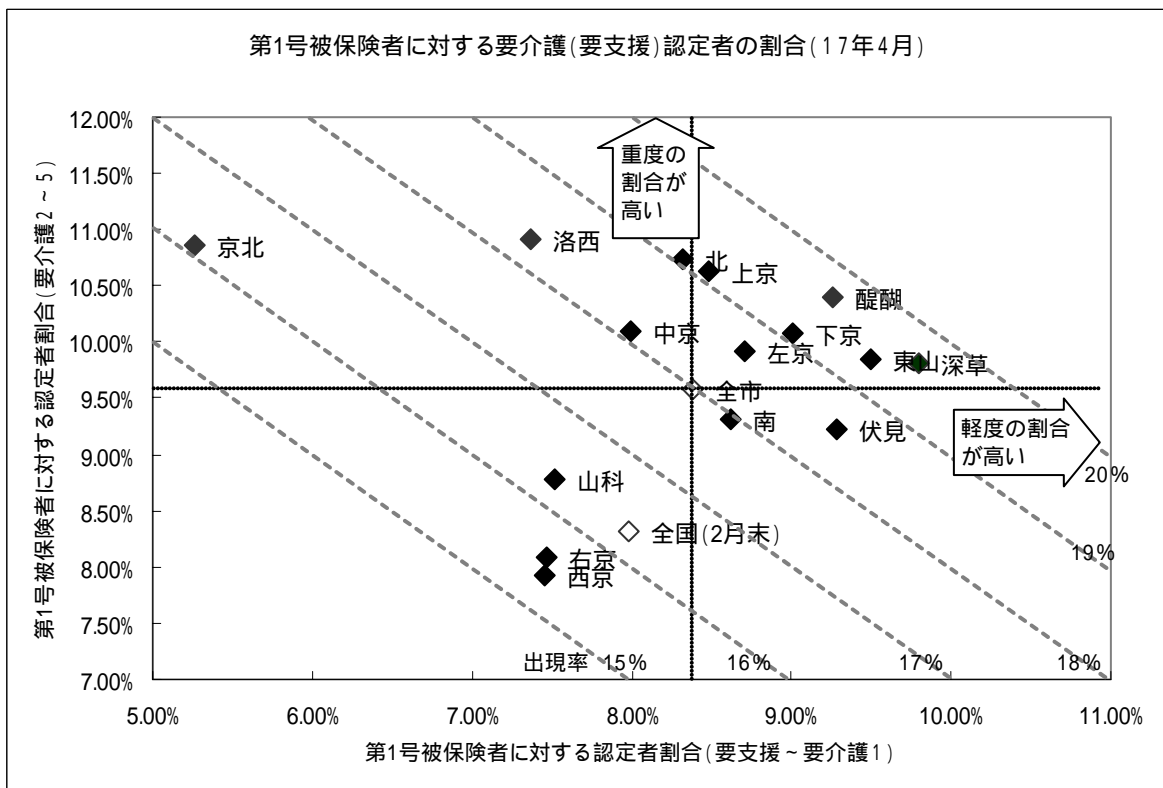
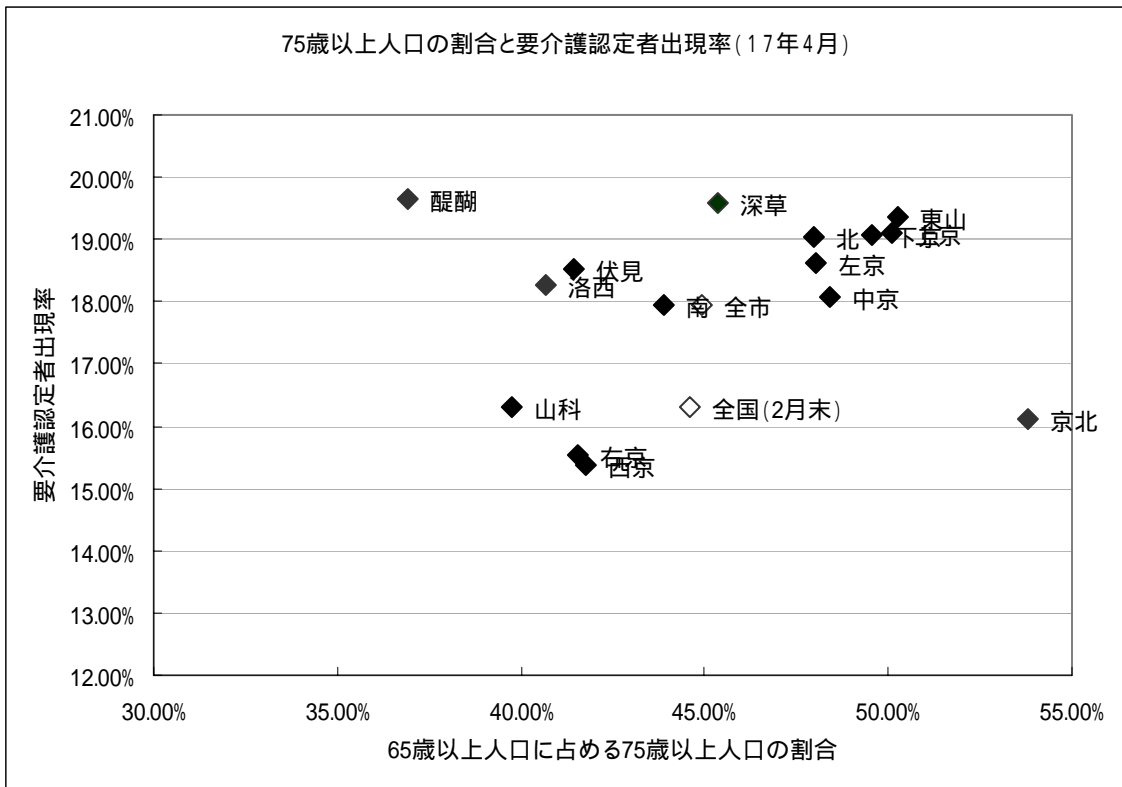
行政区	第1号 被保険者	前期 高齢者	後期 高齢者	要支援	要介護 1	要介護 2	要介護 3	要介護 4	要介護 5	計	うち 第1号	出現率
北区	26,027	13,538	12,489	450	1,715	838	593	637	726	4,959	4,848	18.63%
上京区	19,931	9,944	9,987	318	1,373	606	561	519	433	3,810	3,740	18.76%
左京区	34,415	17,885	16,530	941	2,057	1,052	939	807	615	6,411	6,277	18.24%
中京区	21,582	11,140	10,442	259	1,465	733	550	475	421	3,903	3,818	17.69%
東山区	11,934	5,939	5,995	331	803	355	297	272	252	2,310	2,271	19.03%
山科区	23,809	14,345	9,464	350	1,441	692	543	496	359	3,881	3,743	15.72%
下京区	17,006	8,582	8,424	309	1,223	525	446	409	334	3,246	3,178	18.69%
南区	18,687	10,490	8,197	376	1,234	556	428	402	356	3,352	3,273	17.51%
右京区	36,165	21,137	15,028	469	2,231	932	729	687	573	5,621	5,459	15.09%
京北出張所	2,108	974	1,134	26	85	63	69	50	47	340	335	15.89%
西京区	15,571	9,068	6,503	271	890	370	313	285	266	2,395	2,336	15.00%
洛西支所	8,855	5,254	3,601	128	524	314	215	225	213	1,619	1,552	17.53%
伏見区	26,892	15,752	11,140	758	1,740	786	650	603	443	4,980	4,809	17.88%
深草支所	13,102	7,160	5,942	362	921	369	331	335	250	2,568	2,508	19.14%
醍醐支所	10,104	6,373	3,731	190	745	386	274	206	184	1,985	1,909	18.89%
全市	286,188	157,581	128,607	5,538	18,447	8,577	6,938	6,408	5,472	51,380	50,056	17.49%

第1号被保険者に対する各要介護度認定者(第1号+第2号)の割合(17年4月)

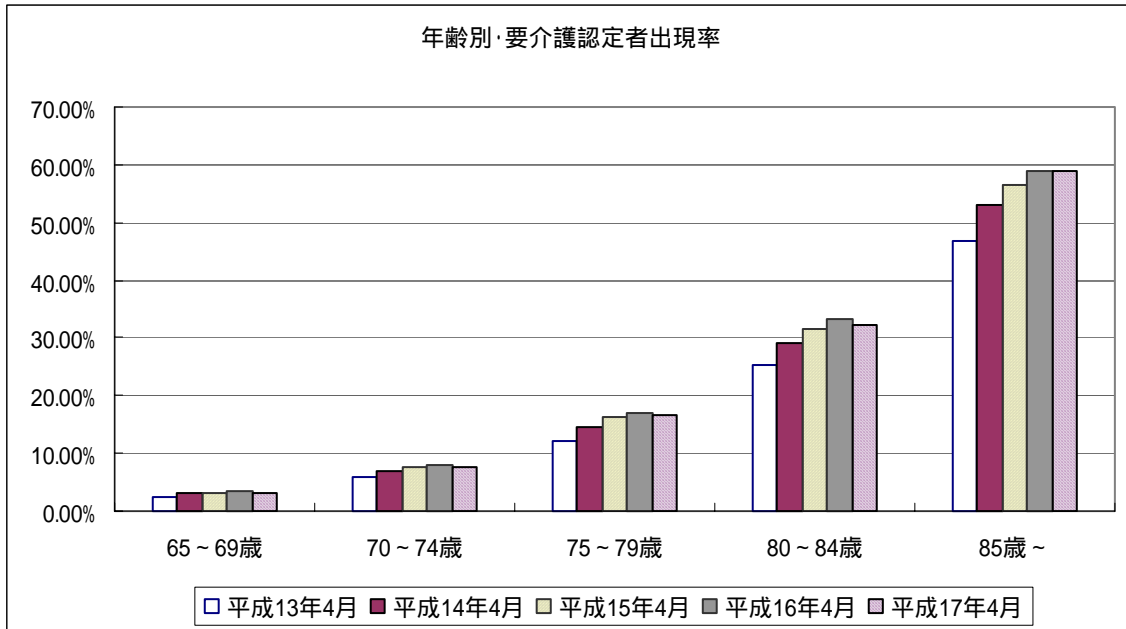


要支援+要介護1は、深草支所(9.8%)、東山区(9.5%)、伏見区(9.3%)で高く、京北出張所(5.3%)、洛西支所(7.4%)、西京区(7.5%)で低くなっている。

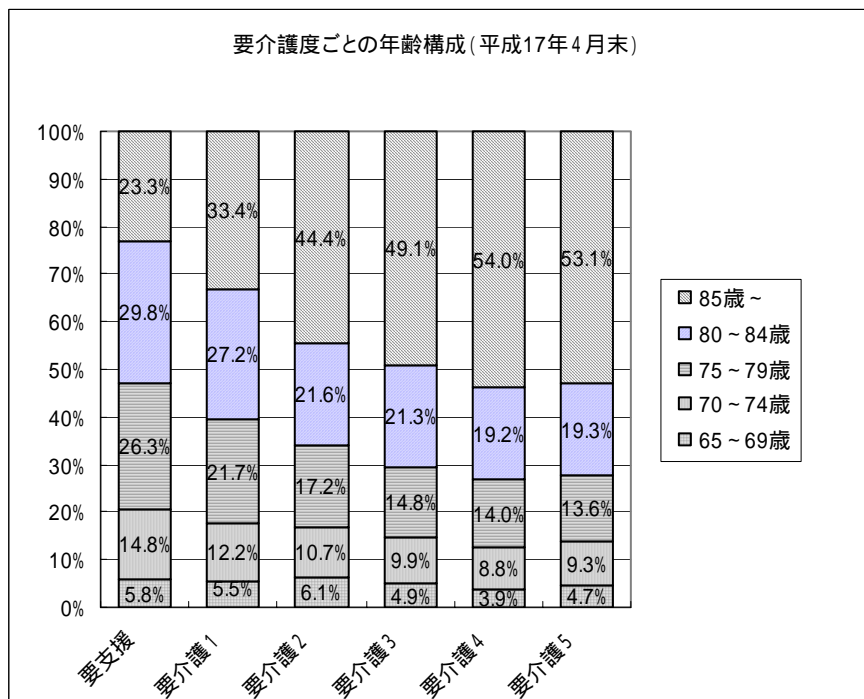
要介護2~5は、洛西支所(10.9%)、京北出張所(10.9%)、北区(10.7%)で高く、西京区(7.9%)、右京区(8.1%)、山科区(8.8%)で低くなっている。



( 5 ) 年齢別・要介護認定者の出現率 (平成 1 7 年 4 月末)



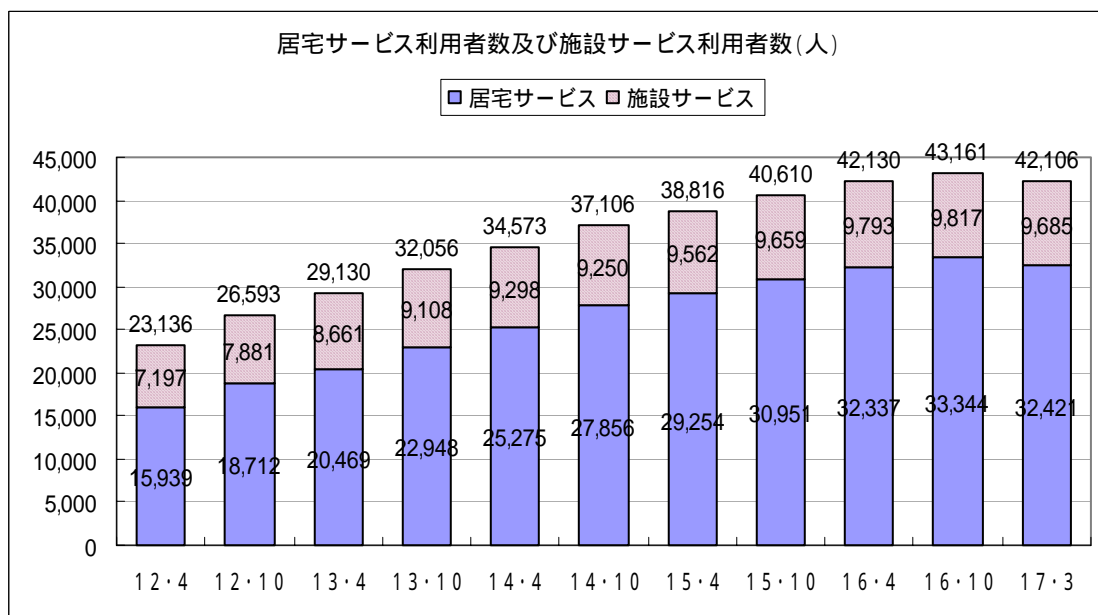
( 6 ) 要介護度ごとの年齢構成 (平成 1 7 年 4 月末)



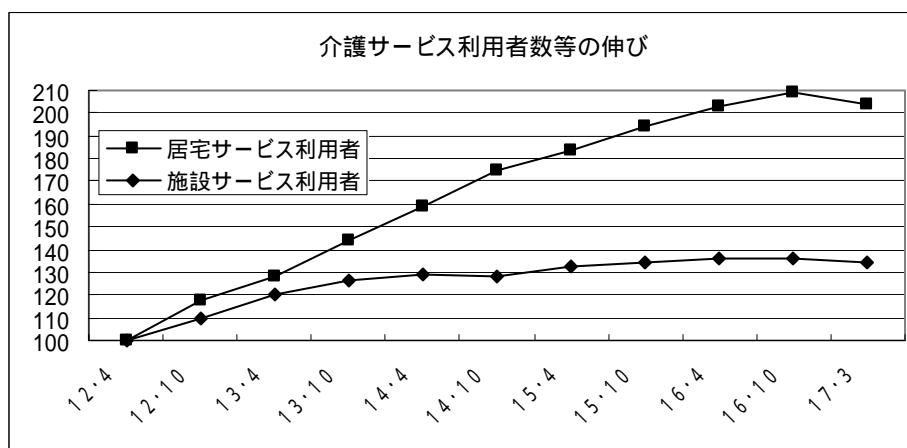


## 2 介護サービスの利用状況

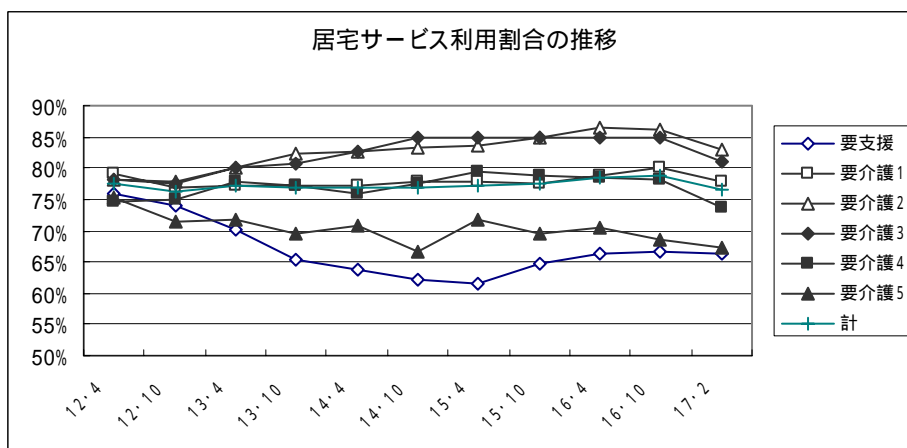
### (1) 介護サービスの利用者数の推移



17年3月の利用者数は、月遅れ請求分を含んでいないため、低目の数値になっている。

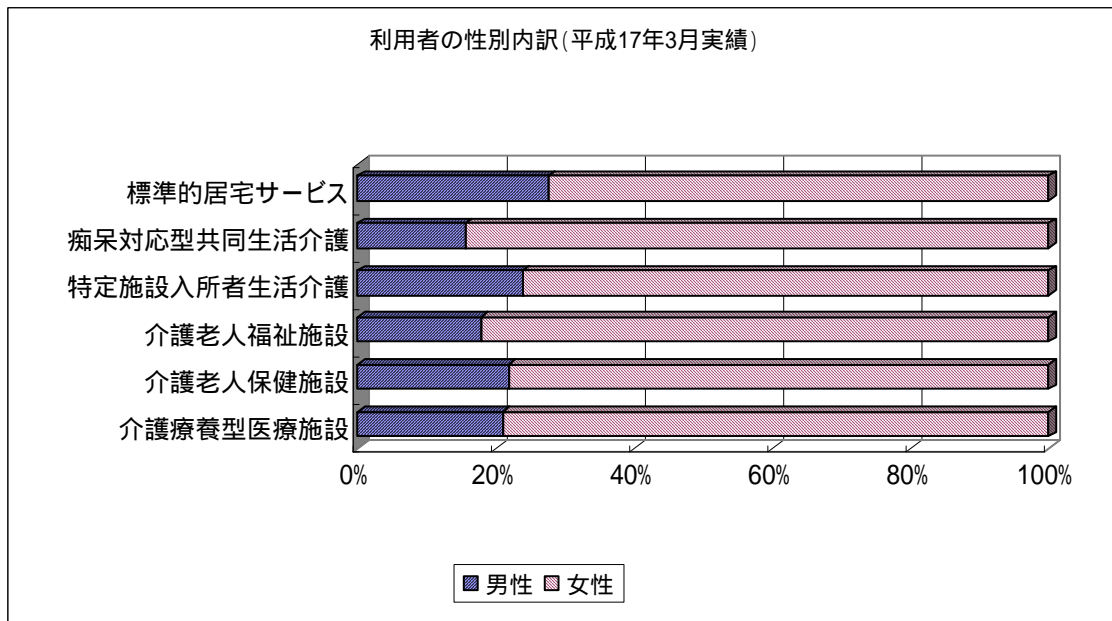
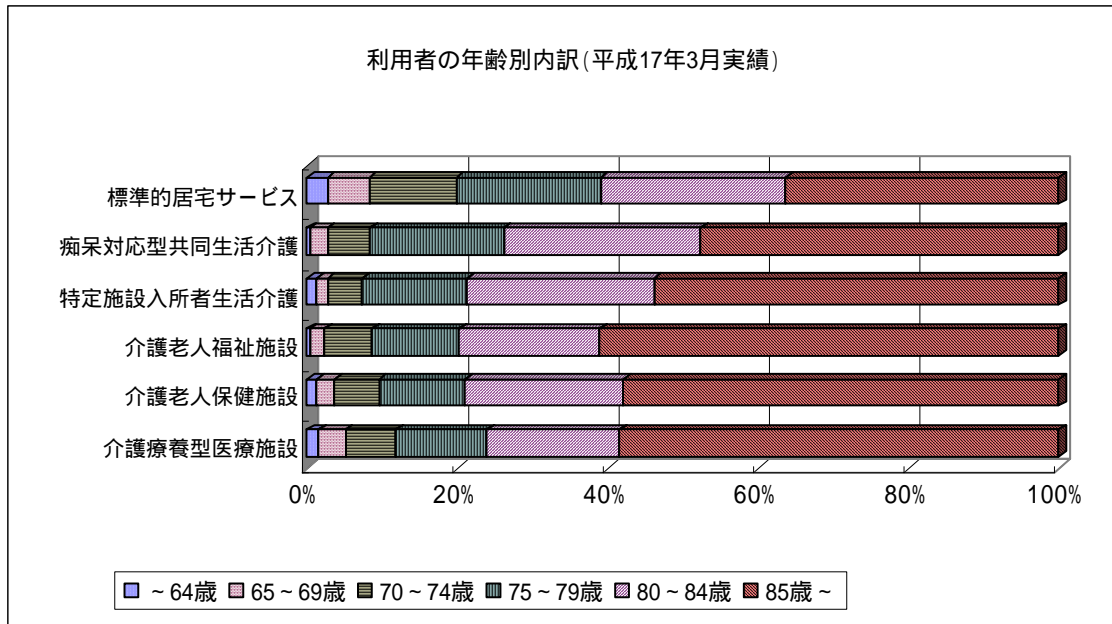


平成12年4月を100とした場合の伸び。

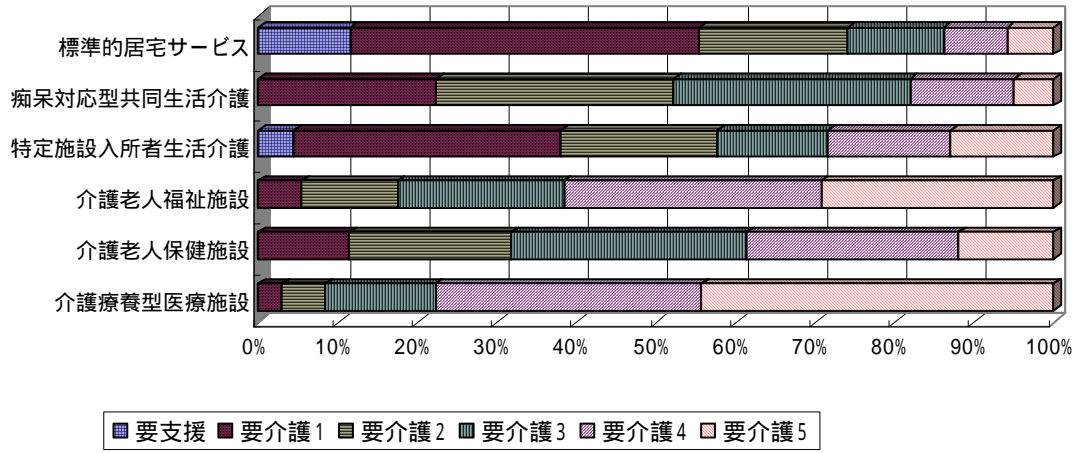


在宅の要介護認定者のうち、実際に居宅サービスを利用する方の割合。

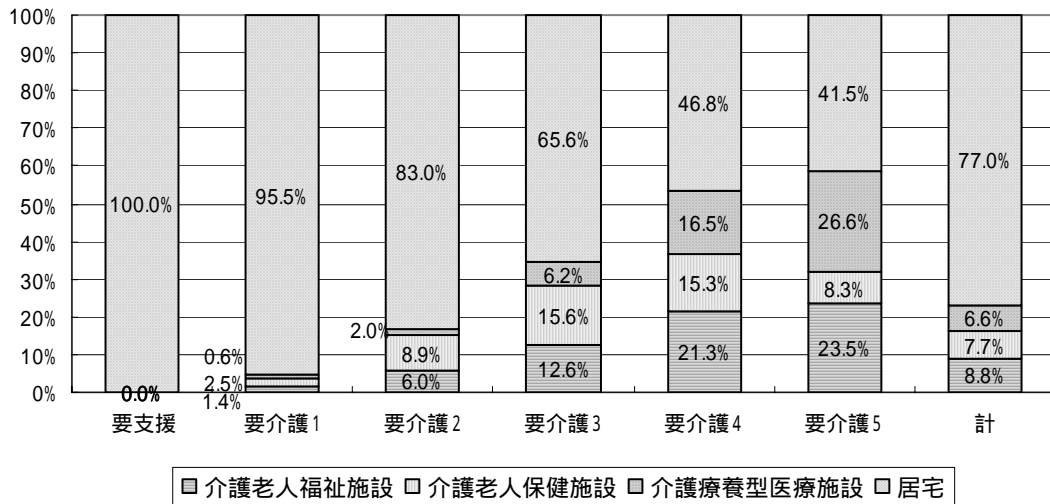
( 2 ) 利用者の内訳



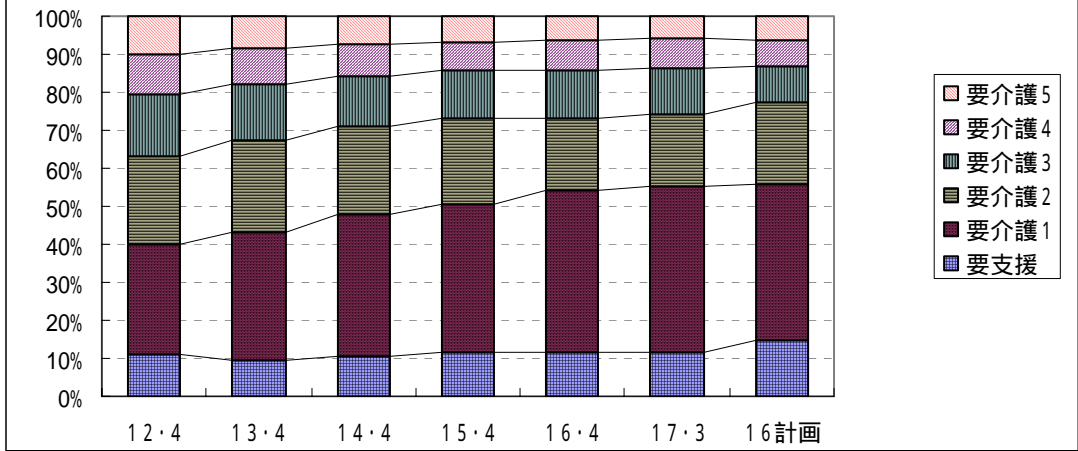
利用者の要介護度別内訳 (平成17年3月実績)



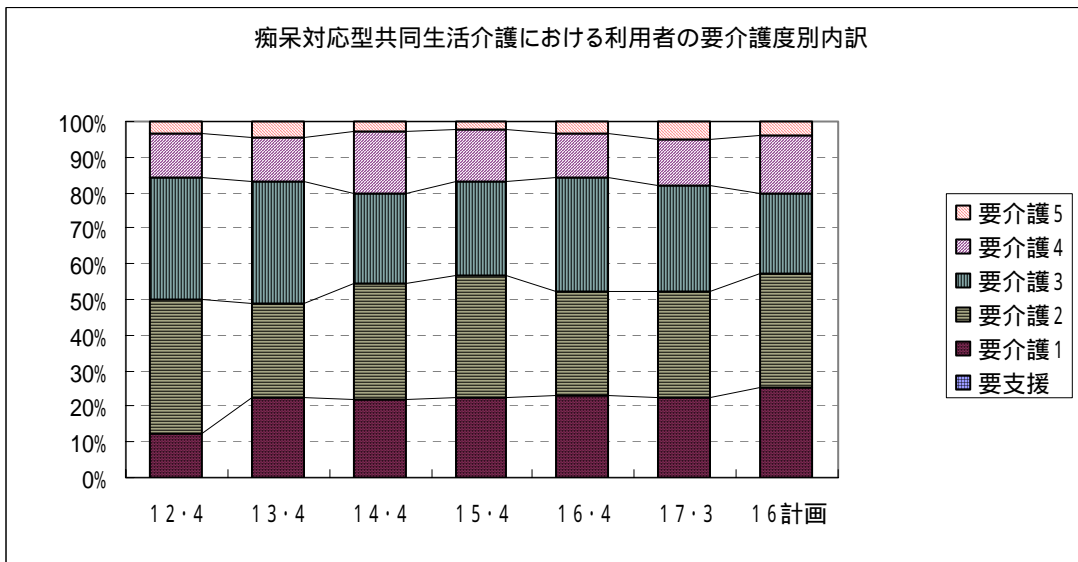
利用者の要介護度別内訳 (平成17年3月実績)



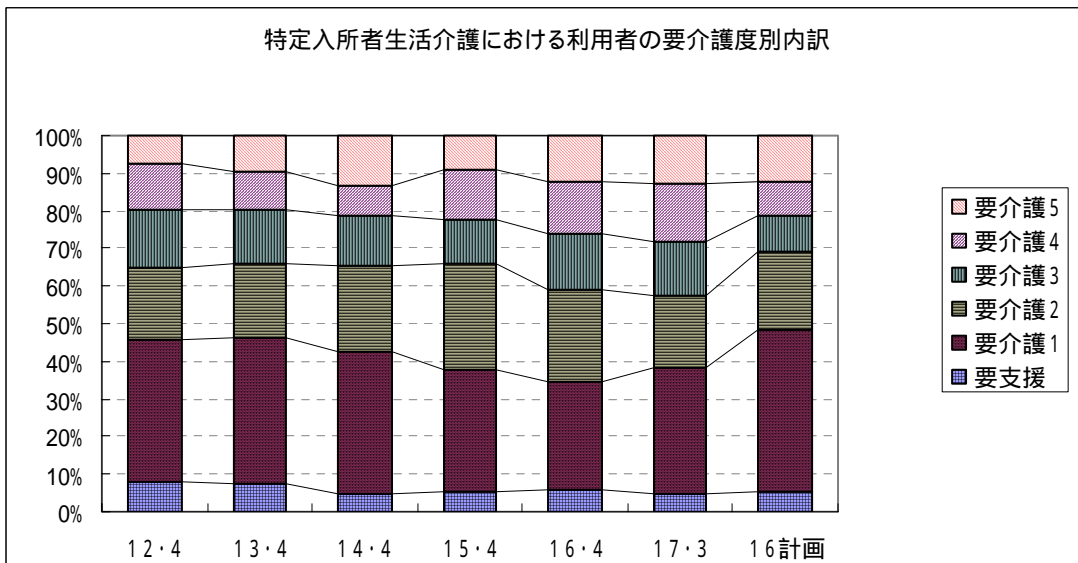
標準的居宅サービスにおける利用者の要介護度別内訳



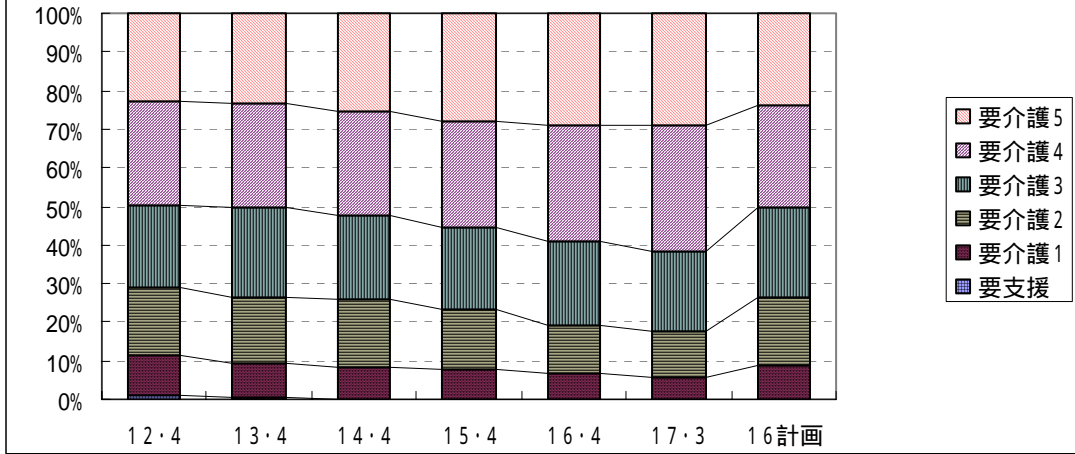
痴呆対応型共同生活介護における利用者の要介護度別内訳



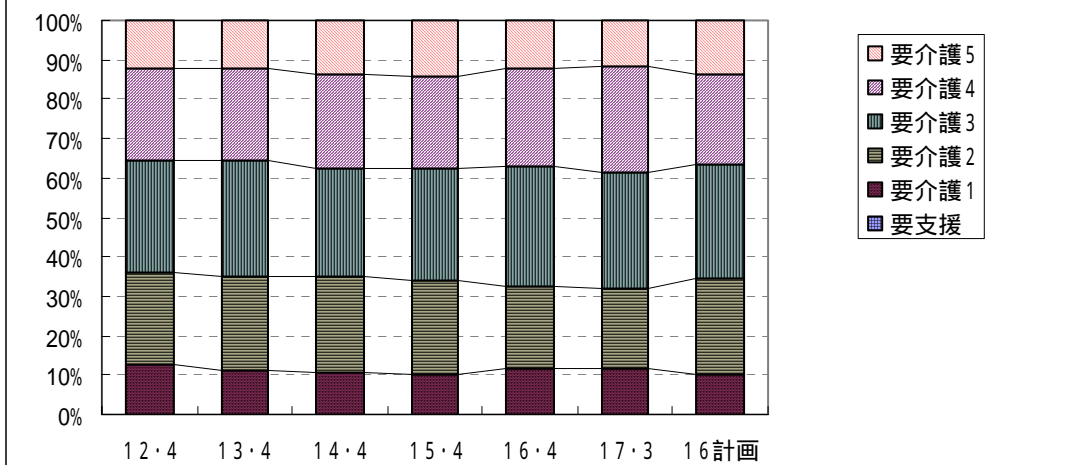
特定入所者生活介護における利用者の要介護度別内訳



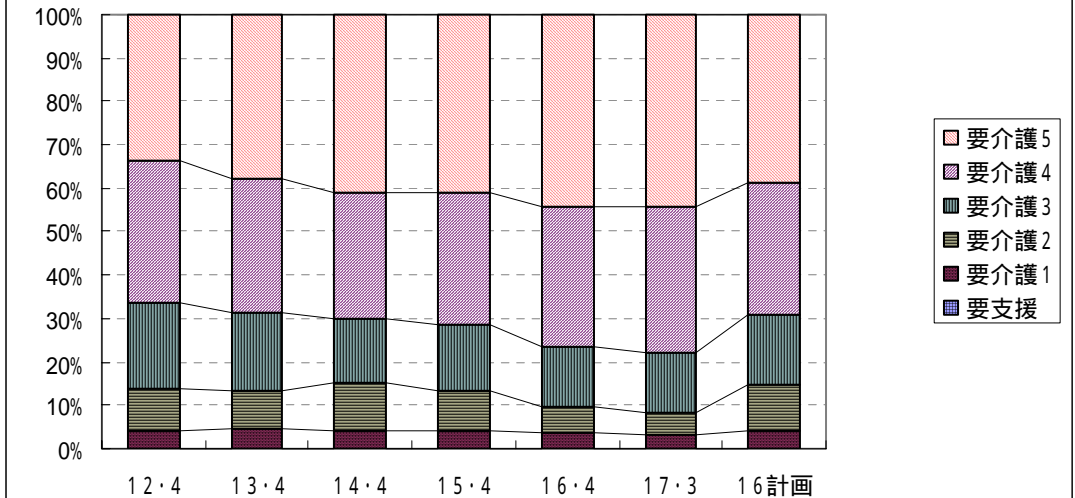
介護老人福祉施設における利用者の要介護度別内訳



介護老人保健施設における利用者の要介護度別内訳

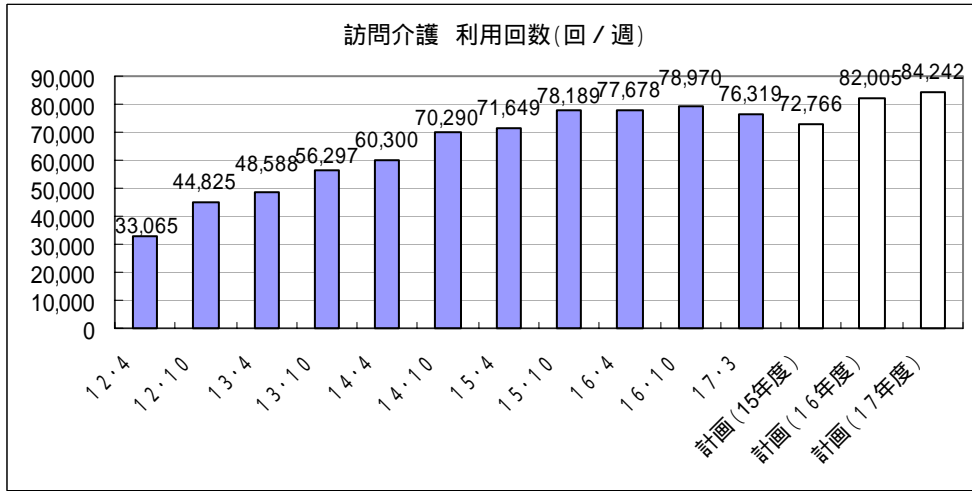


介護療養型医療施設における要介護度別内訳

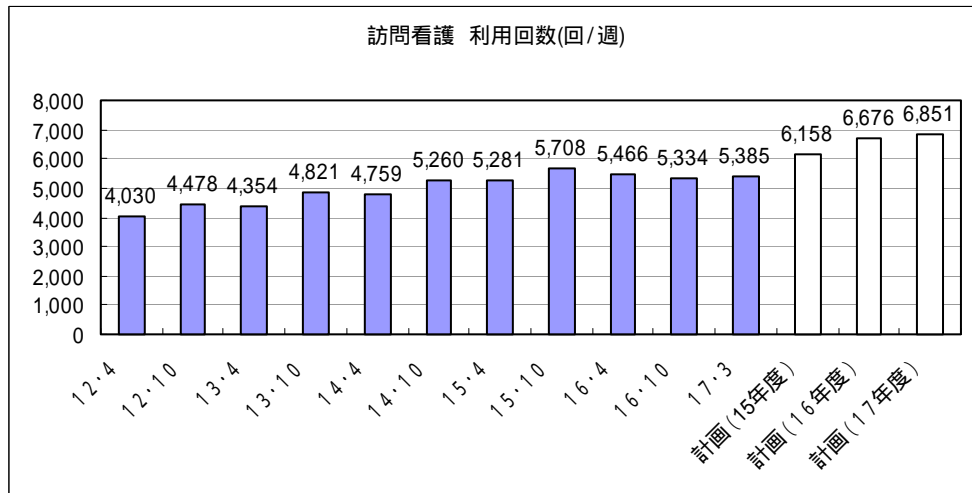


(3) 介護サービスの利用回数の推移

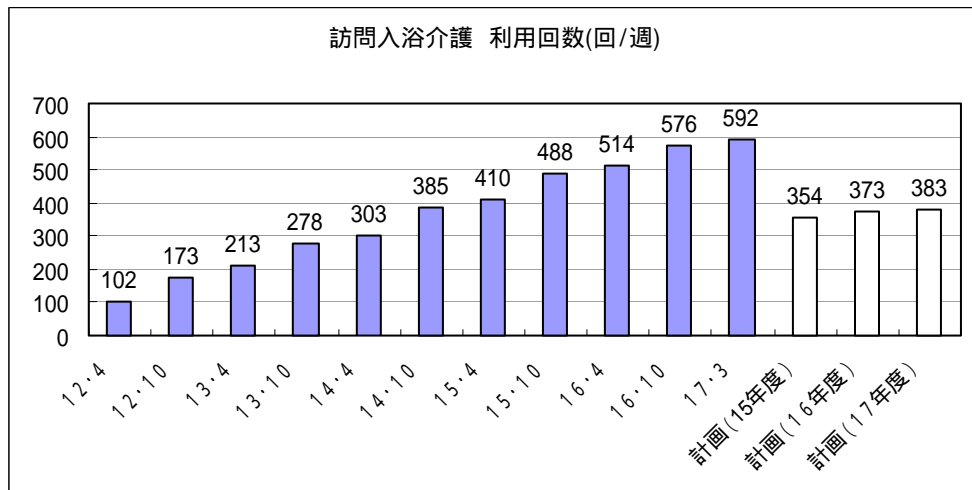
訪問介護



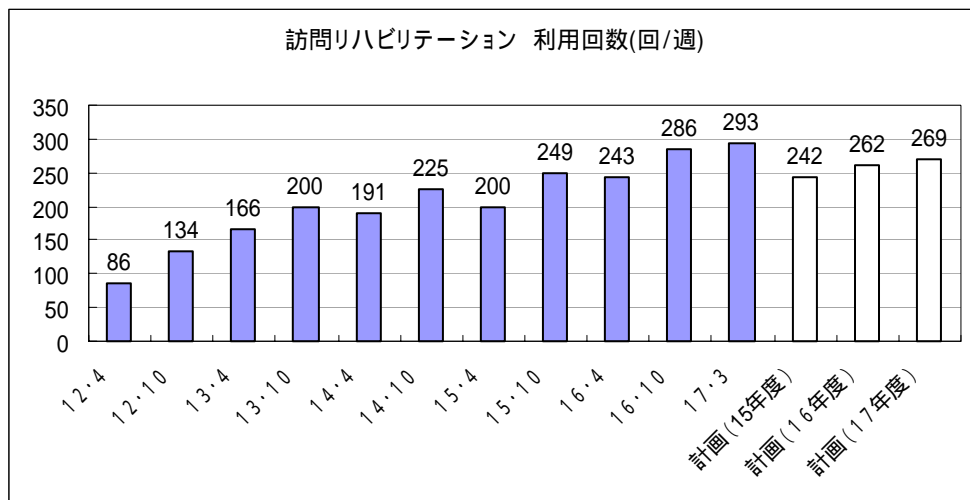
訪問看護



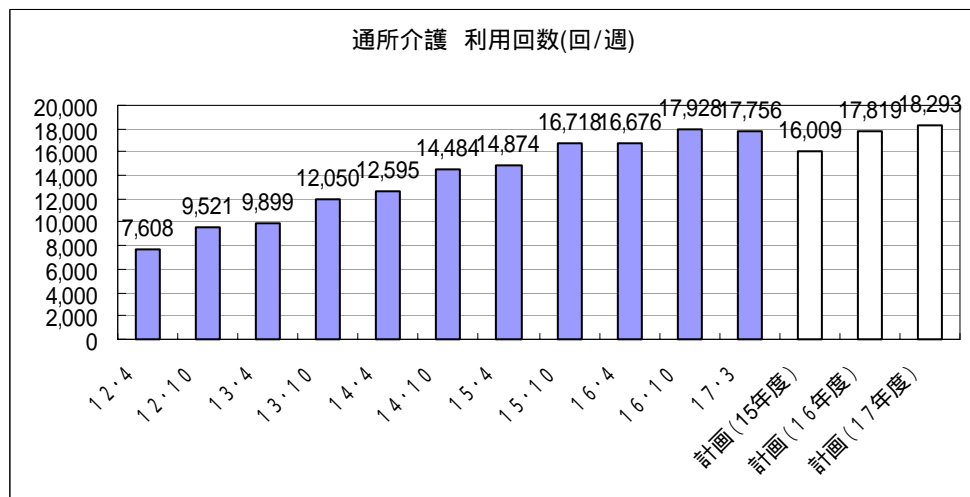
訪問入浴介護



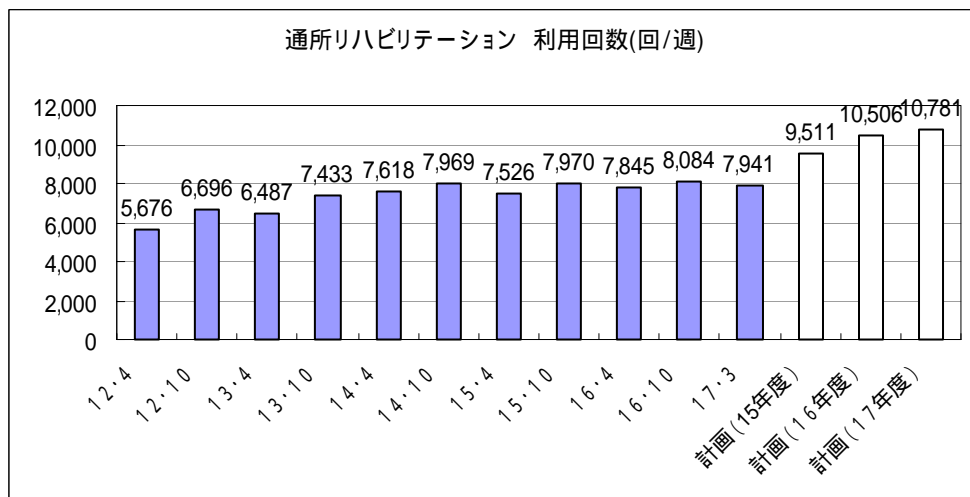
訪問リハビリテーション



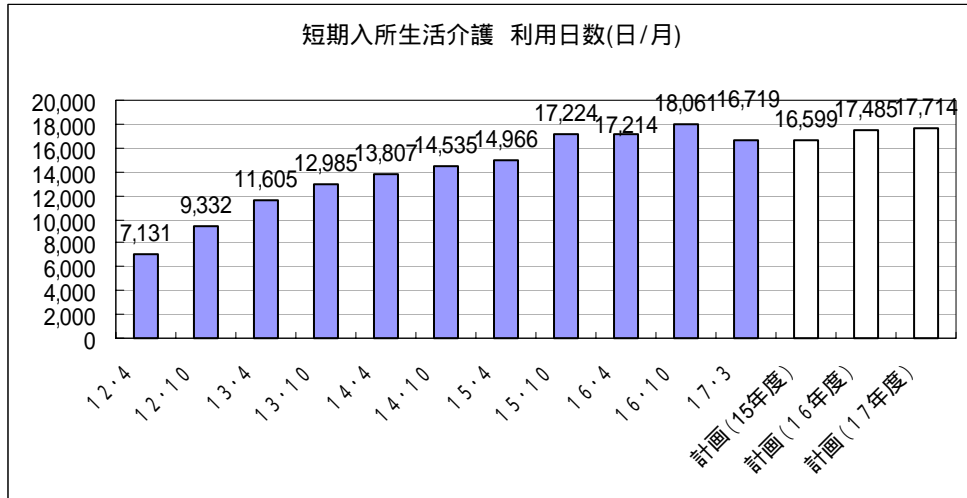
通所介護



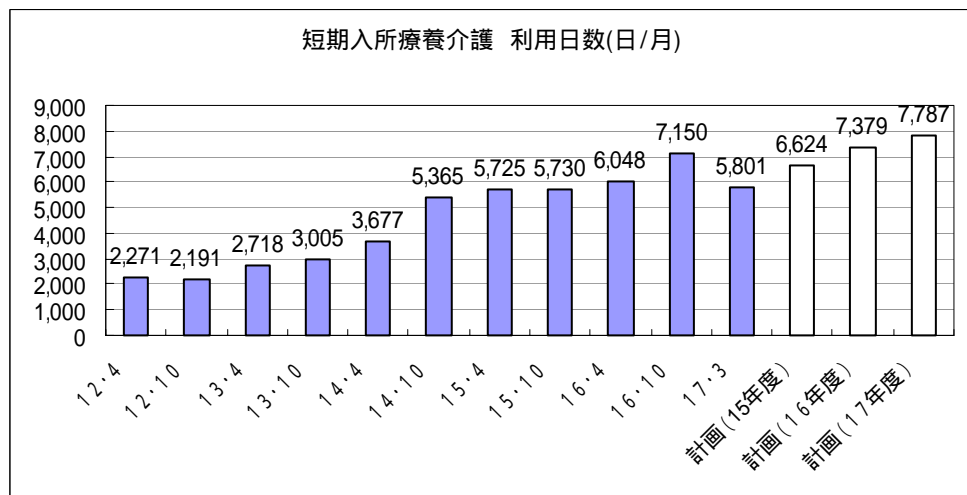
通所リハビリテーション



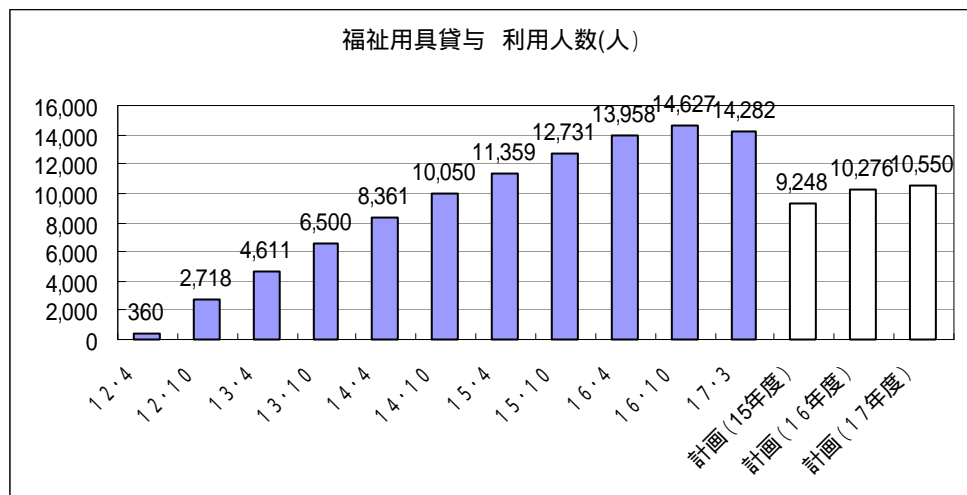
短期入所生活介護



短期入所療養介護

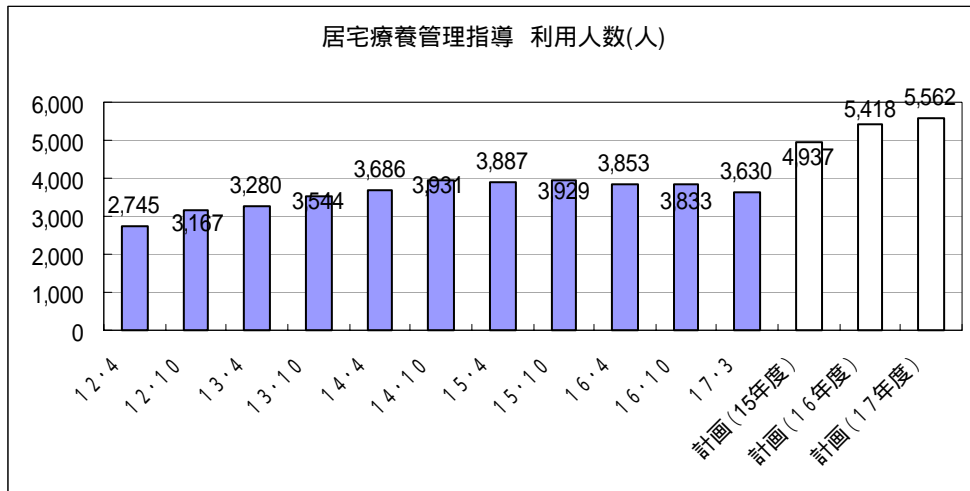


福祉用具貸与

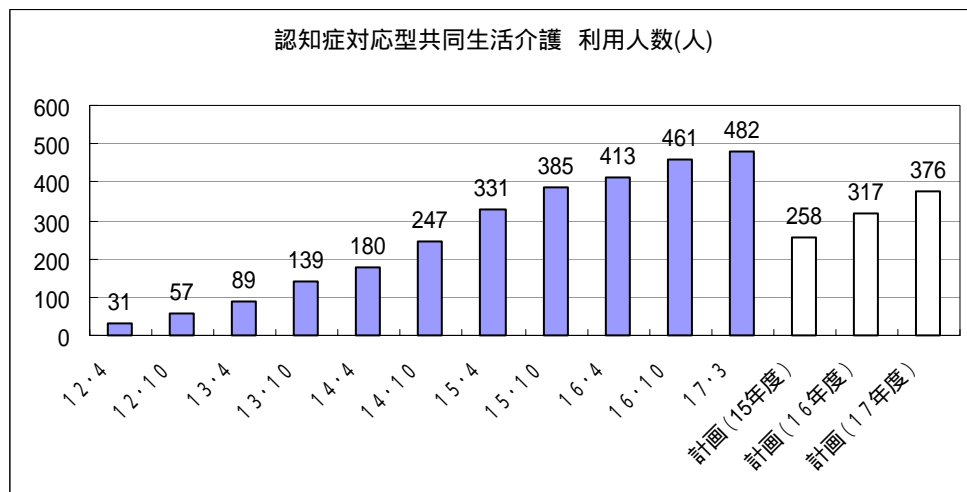




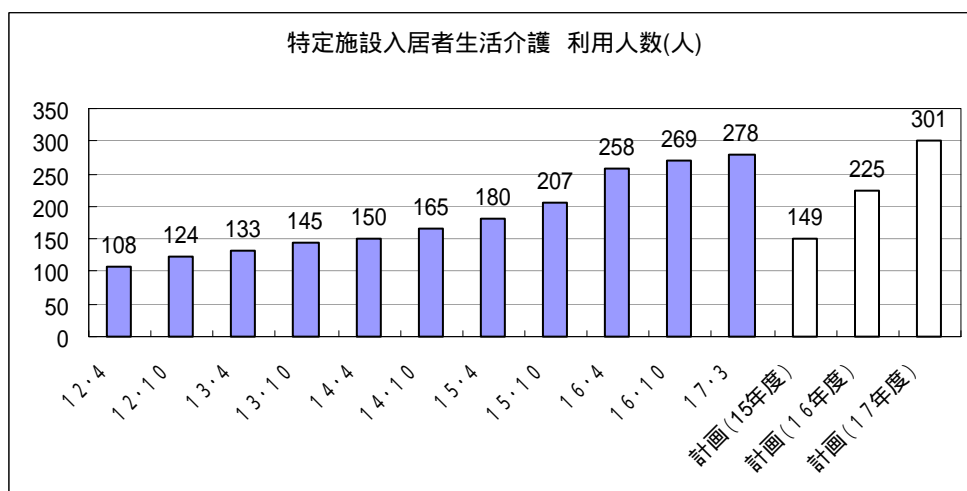
居宅療養管理指導



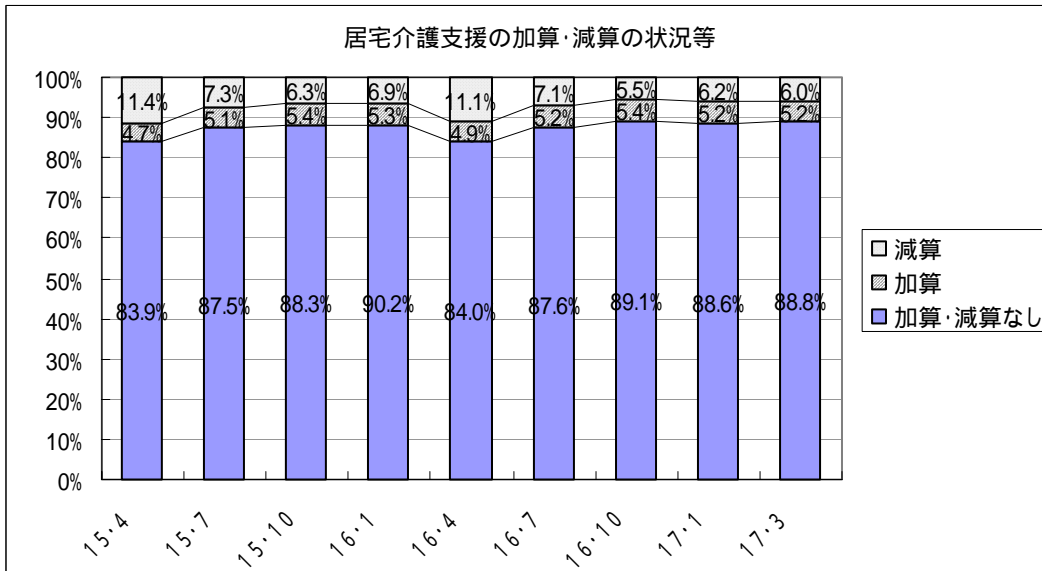
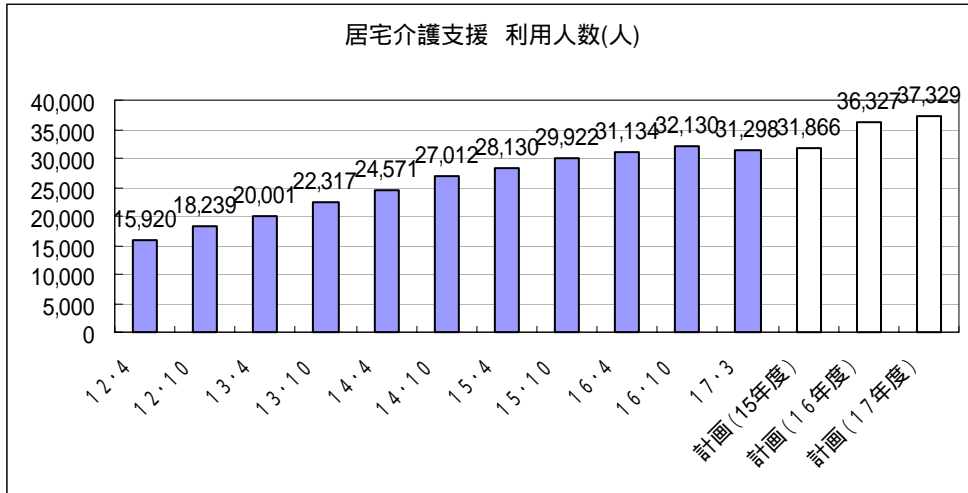
認知症対応型共同生活介護



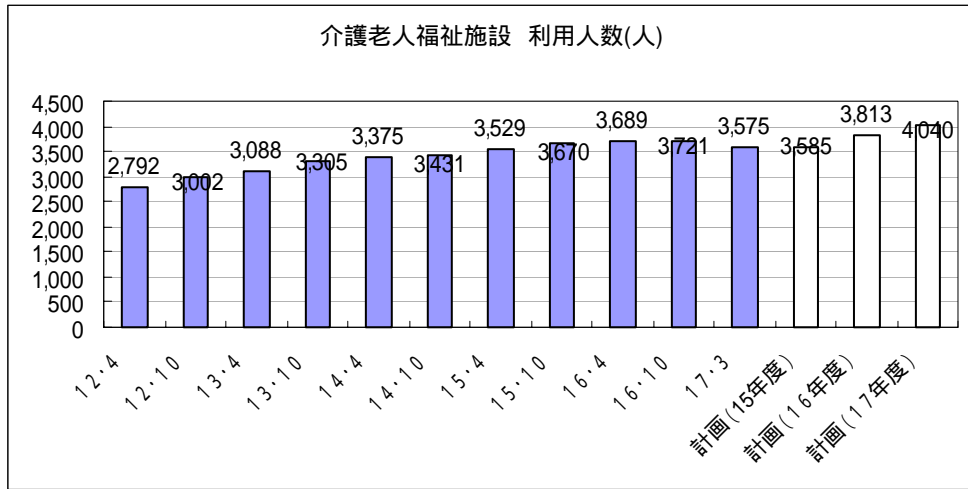
特定施設入居者生活介護



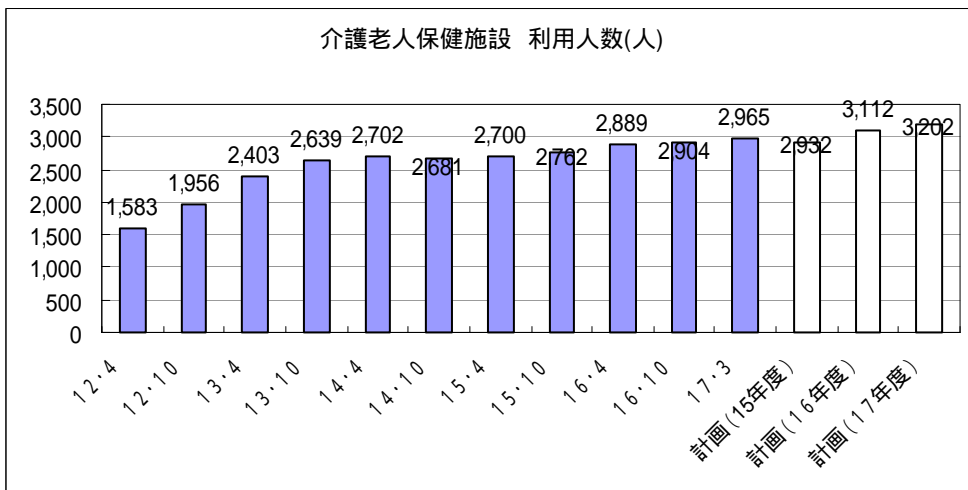
居宅介護支援



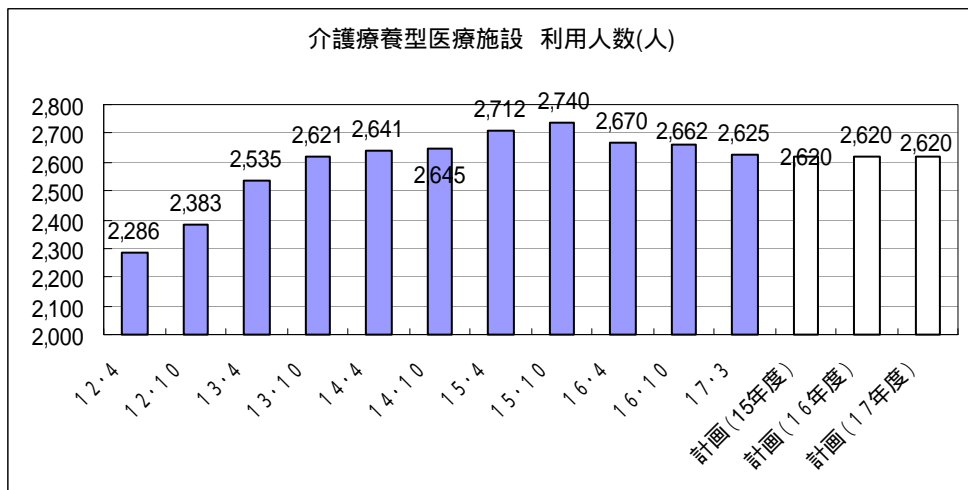
介護老人福祉施設



介護老人保健施設

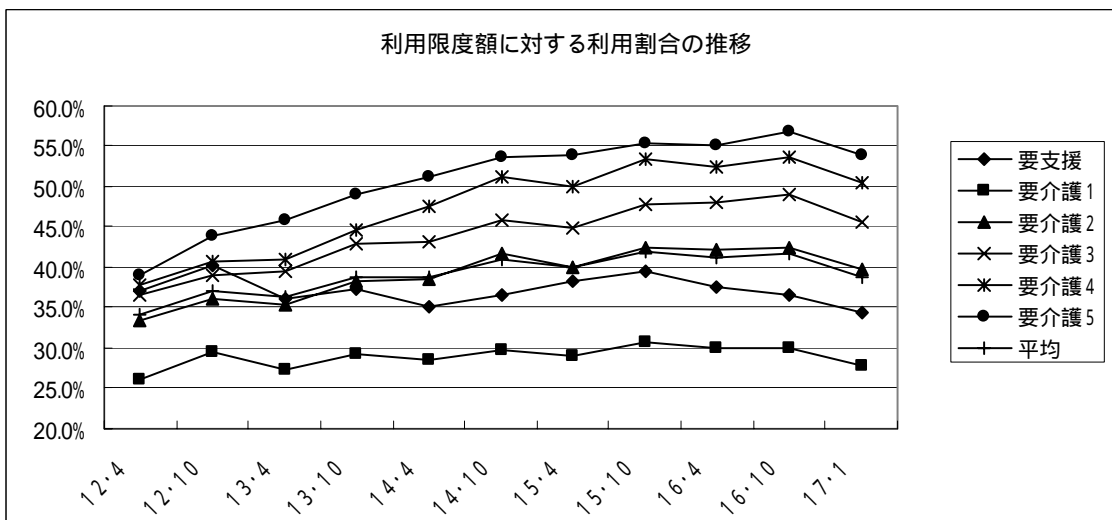
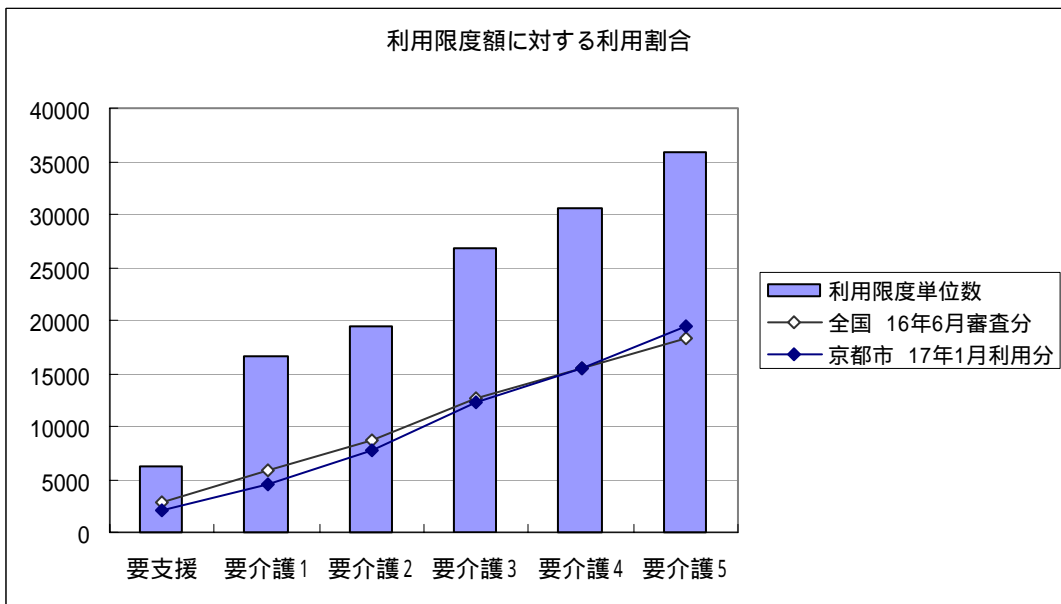


介護療養型医療施設

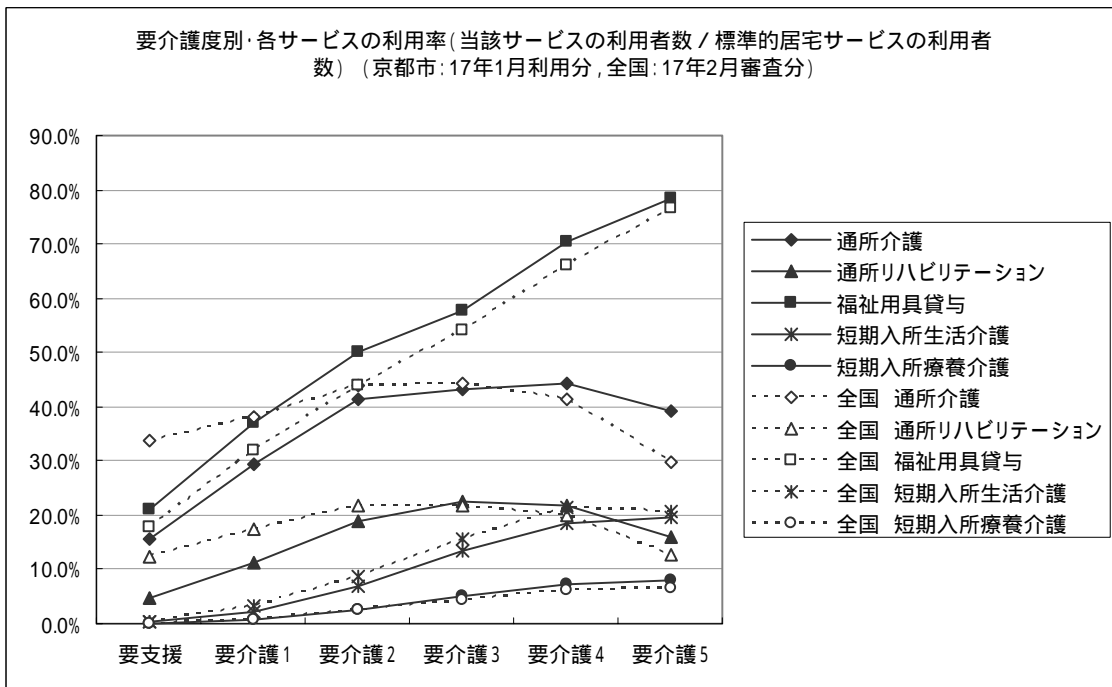
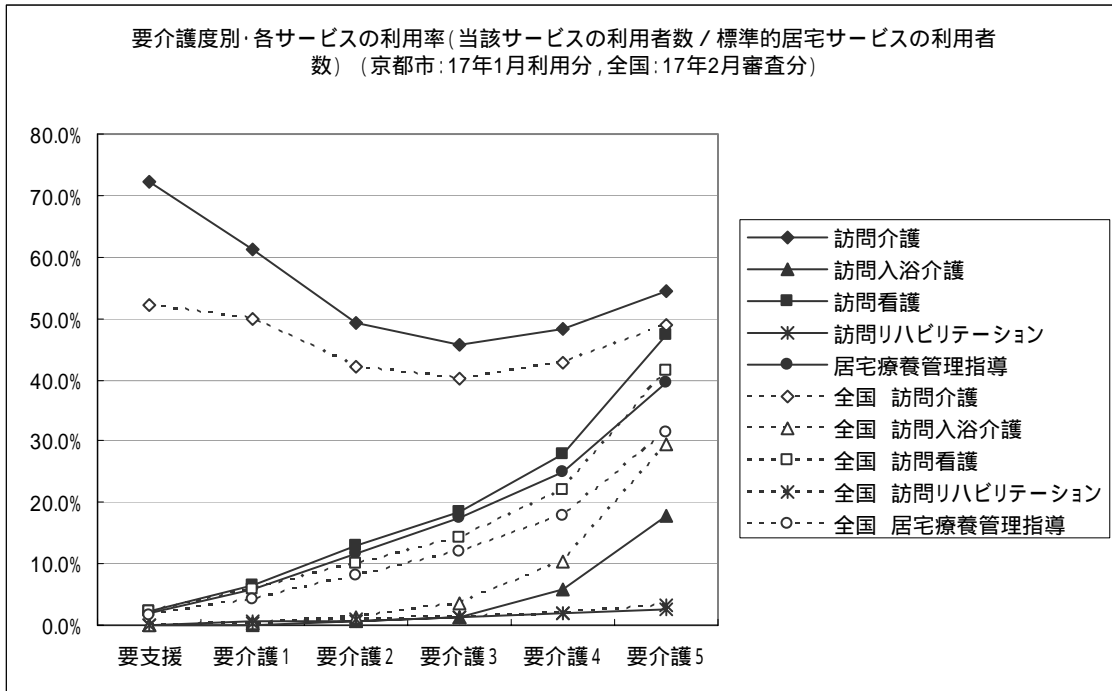


( 4 ) 利用限度額に対する利用割合 (平成 17 年 1 月実績)

	利用限度単位数	平均利用単位数	利用割合
要支援	6,150	2,112	34.3%
要介護1	16,580	4,590	27.7%
要介護2	19,480	7,740	39.7%
要介護3	26,750	12,206	45.6%
要介護4	30,600	15,429	50.4%
要介護5	35,830	19,353	54.0%



(5) 各居宅サービスの利用率(京都市:17年1月利用分,全国:17年2月審査分)



訪問介護は、生活援助を中心に利用する軽度の方の利用が多い。訪問看護，訪問リハビリテーション，居宅療養管理指導の医療系サービスや訪問入浴介護，福祉用具貸与では要介護度が高くなるにしたがって利用率も高くなっている。

( 6 ) 各居宅サービスの平均利用回数 (平成 17 年 1 月実績)

	要支援	要介護1	要介護2	要介護3	要介護4	要介護5	平均
訪問介護 (回/週)	1.97	2.99	4.56	6.06	6.69	7.87	3.92
訪問看護 (回/週)	0.78	1.00	1.12	1.17	1.25	1.49	1.20
訪問入浴介護 (回/週)	0.00	0.81	0.82	0.87	0.87	1.00	0.94
訪問リハビリテーション (回/週)	0.70	0.89	0.99	1.00	1.02	0.93	0.96
通所介護 (回/週)	0.95	1.38	1.61	1.77	1.73	1.52	1.52
通所リハビリテーション (回/週)	1.03	1.41	1.62	1.63	1.69	1.48	1.53
短期入所生活介護 (日/月)	4.27	6.45	7.12	8.15	9.24	10.27	8.33
短期入所療養介護 (日/月)	3.00	6.61	7.46	7.83	8.13	8.84	7.85

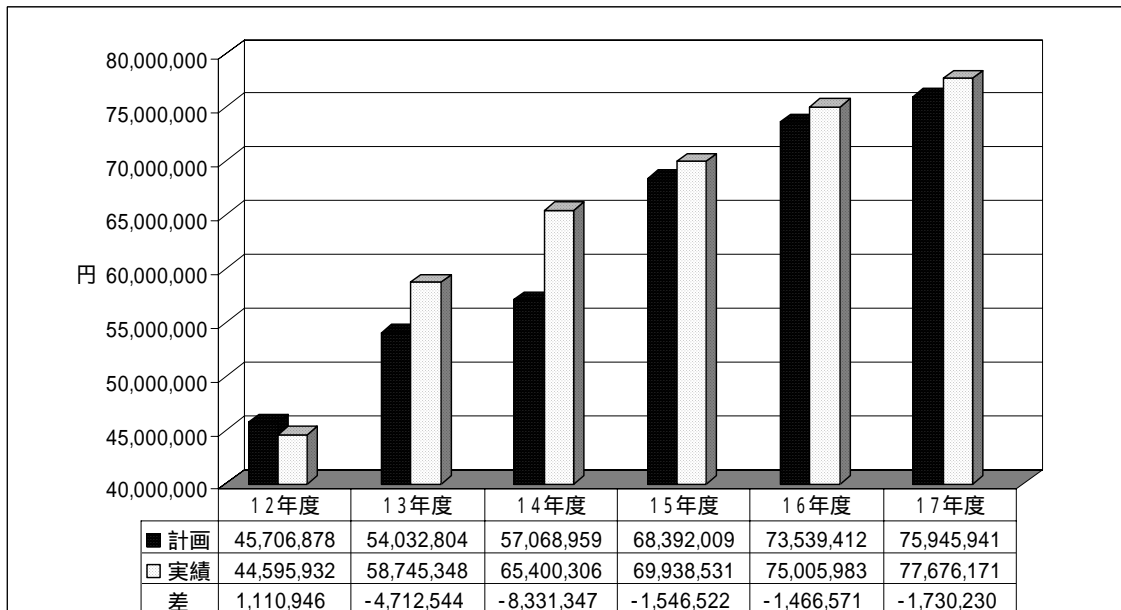
( 7 ) サービスの併用関係 (平成 17 年 1 月実績)

	該当サービスのみの利用	訪問介護	訪問看護	訪問入浴介護	訪問リハビリテーション	通所介護	通所リハビリテーション	福祉用具貸与	短期入所生活介護	短期入所療養介護	居宅療養管理指導
訪問介護 18,344人	7,371人 40.2%	2,587人 14.1%	312人 1.7%	147人 0.8%	4,338人 23.6%	1,672人 9.1%	7,311人 39.9%	712人 3.9%	275人 1.5%	2,023人 11.0%	
訪問看護 4,120人	282人 6.8%	2,587人 62.8%	344人 8.3%	92人 2.2%	1,177人 28.6%	525人 12.7%	2,625人 63.7%	317人 7.7%	141人 3.4%	1,440人 35.0%	
訪問入浴 583人	19人 3.3%	312人 53.5%	344人 59.0%	25人 4.3%	32人 5.5%	16人 2.7%	510人 87.5%	26人 4.5%	24人 4.1%	262人 44.9%	
訪問リハビリ 271人	18人 6.6%	147人 54.2%	92人 33.9%	25人 9.2%	68人 25.1%	53人 19.6%	202人 74.5%	12人 4.4%	10人 3.7%	56人 20.7%	
通所介護 10,766人	3,101人 28.8%	4,338人 40.3%	1,177人 10.9%	32人 0.3%	68人 0.6%	941人 8.7%	4,453人 41.4%	1,498人 13.9%	347人 3.2%	1,311人 12.2%	
通所リハビリ 4,634人	1,171人 25.3%	1,672人 36.1%	525人 11.3%	16人 0.3%	53人 1.1%	941人 20.3%	2,244人 48.4%	377人 8.1%	388人 8.4%	491人 10.6%	
福祉用具 14,560人	3,137人 21.5%	7,311人 50.2%	2,625人 18.0%	510人 3.5%	202人 1.4%	4,453人 30.6%	2,244人 15.4%	1,062人 7.3%	458人 3.1%	2,167人 14.9%	
短期生活 2,077人	119人 5.7%	712人 34.3%	317人 15.3%	26人 1.3%	12人 0.6%	1,498人 72.1%	377人 18.2%	1,062人 51.1%	93人 4.5%	379人 18.2%	
短期療養 800人	27人 3.4%	275人 34.4%	141人 17.6%	24人 3.0%	10人 1.3%	347人 43.4%	388人 48.5%	458人 57.3%	93人 11.6%	163人 20.4%	
居宅療養 3,684人	457人 12.4%	2,023人 54.9%	1,440人 39.1%	262人 7.1%	56人 1.5%	1,311人 35.6%	491人 13.3%	2,167人 58.9%	379人 10.3%	163人 4.4%	



### 3 給付費

#### (1) 給付費の推移



\* 平成16年度実績は、補正予算額、平成17年度実績は当初予算額を計上

#### (2) 給付実績と計画との比較

(単位:百万円)

	15年度			16年度		
	計画	決算	増 減	計画	補正後予算	増 減
施設サービス	35,287	37,266	1,979	36,745	38,549	1,804
介護老人福祉施設	12,756	13,124	368	13,564	13,531	33
(人数)	3,585	3,605	20			
介護老人保健施設	10,589	10,660	71	11,239	11,472	233
(人数)	2,932	2,755	177			
介護療養型医療施設	11,942	13,482	1,540	11,942	13,546	1,604
(人数)	2,620	2,726	106			
居宅サービスその他	33,105	32,673	432	36,794	36,457	337
標準的居宅サービス	26,713	26,457	256	29,357	29,602	245
認知症対応型共同生活介護	737	1,095	358	906	1,336	430
特定施設入所者生活介護	309	440	131	469	583	114
居宅介護支援費その他	5,346	4,681	665	6,062	4,936	1,126
合計	68,392	69,939	1,547	73,539	75,006	1,467



## (3)各サービスの給付実績

## 【居宅サービス】

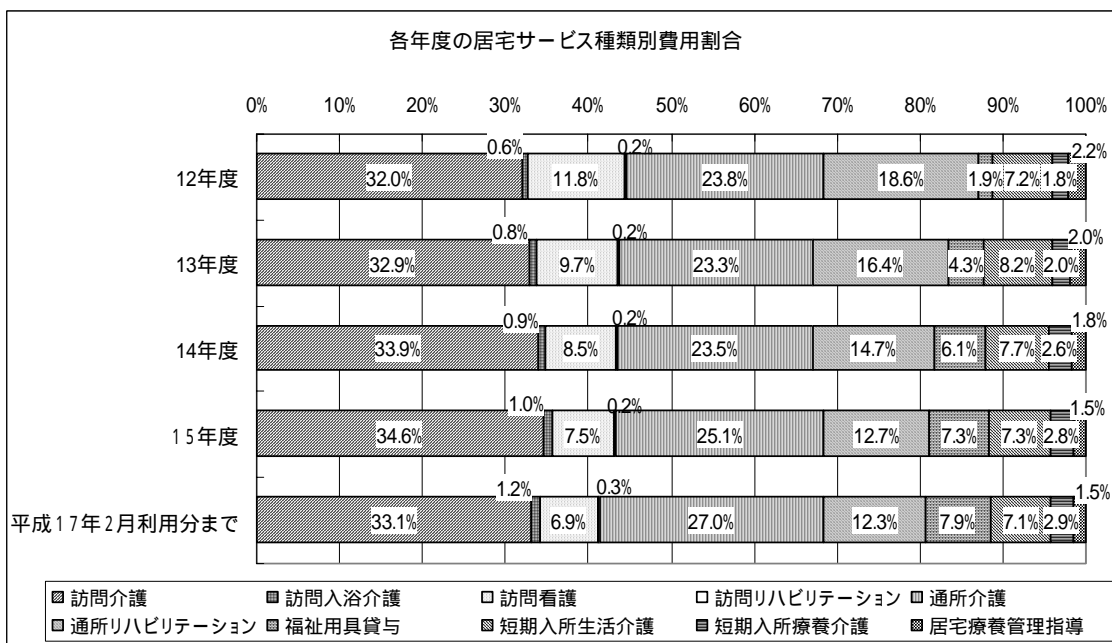
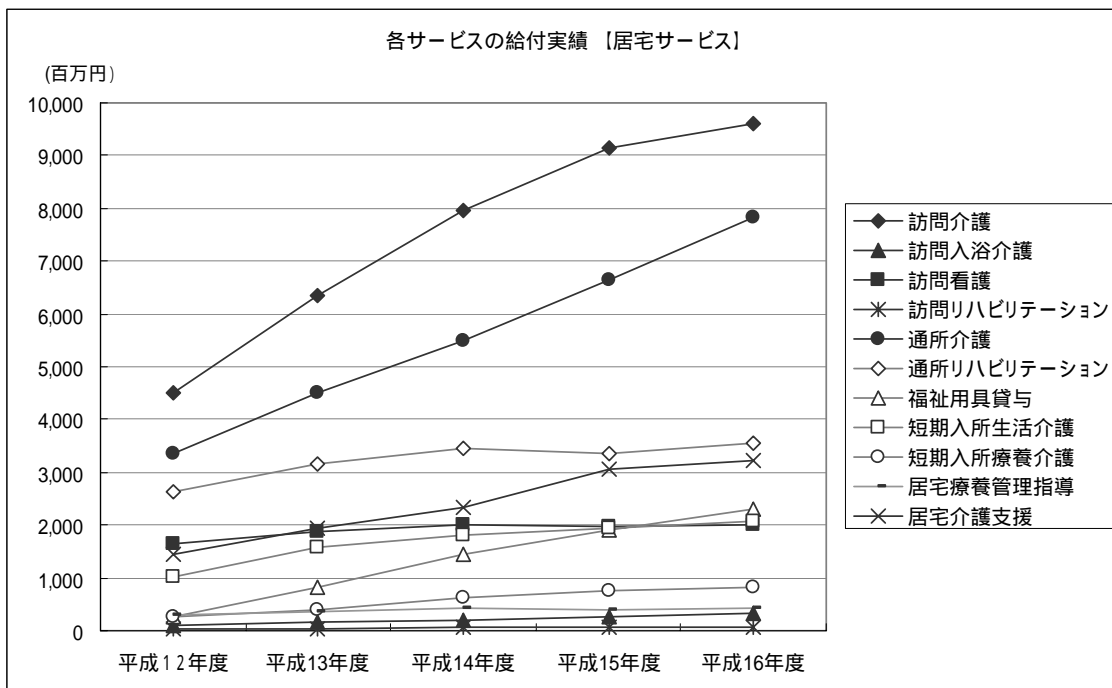
	平成12年度実績	平成13年度実績	平成14年度実績	平成15年度実績	平成17年2月利用分まで
訪問介護	4,499,356,215	6,354,822,242	7,952,546,597	9,158,325,183	9,599,839,726
訪問入浴介護	86,624,292	153,318,184	206,926,928	270,184,104	336,297,052
訪問看護	1,655,790,223	1,877,683,250	1,992,452,175	1,979,087,440	2,007,086,118
訪問リハビリ	28,361,377	47,159,597	52,303,016	57,528,773	75,468,440
通所介護	3,346,509,980	4,497,322,305	5,507,035,601	6,647,148,112	7,827,870,232
通所リハビリ	2,619,787,583	3,173,981,426	3,452,890,819	3,348,065,782	3,563,263,385
福祉用具貸与	262,588,734	835,451,618	1,431,392,456	1,920,408,734	2,298,408,547
短期入所生活介護	1,015,882,142	1,589,946,441	1,802,713,742	1,931,251,930	2,073,934,431
短期入所療養介護	251,396,273	391,711,913	616,753,496	749,572,608	832,386,571
居宅療養管理指導	303,559,767	377,080,790	419,307,720	395,745,343	425,392,720
小計	14,069,856,586	19,298,477,766	23,434,322,550	26,457,318,009	29,039,947,222
痴呆対応型共同生活介護	146,170,415	349,421,039	665,950,577	1,094,910,502	1,353,533,070
特定施設入所者生活介護	227,084,797	286,330,984	340,339,255	439,521,285	578,998,004
居宅介護支援	1,461,251,625	1,935,842,145	2,320,627,490	3,074,332,301	3,222,865,685
福祉用具購入	93,992,768	133,403,639	150,825,077	160,776,588	144,909,166
住宅改修	292,081,065	489,411,806	561,442,325	546,306,325	492,615,393
高額介護サービス費	377,748,605	656,105,737	811,550,896	801,794,657	866,040,365
合計	16,668,185,861	23,148,993,116	28,285,058,170	32,574,959,667	35,698,908,905

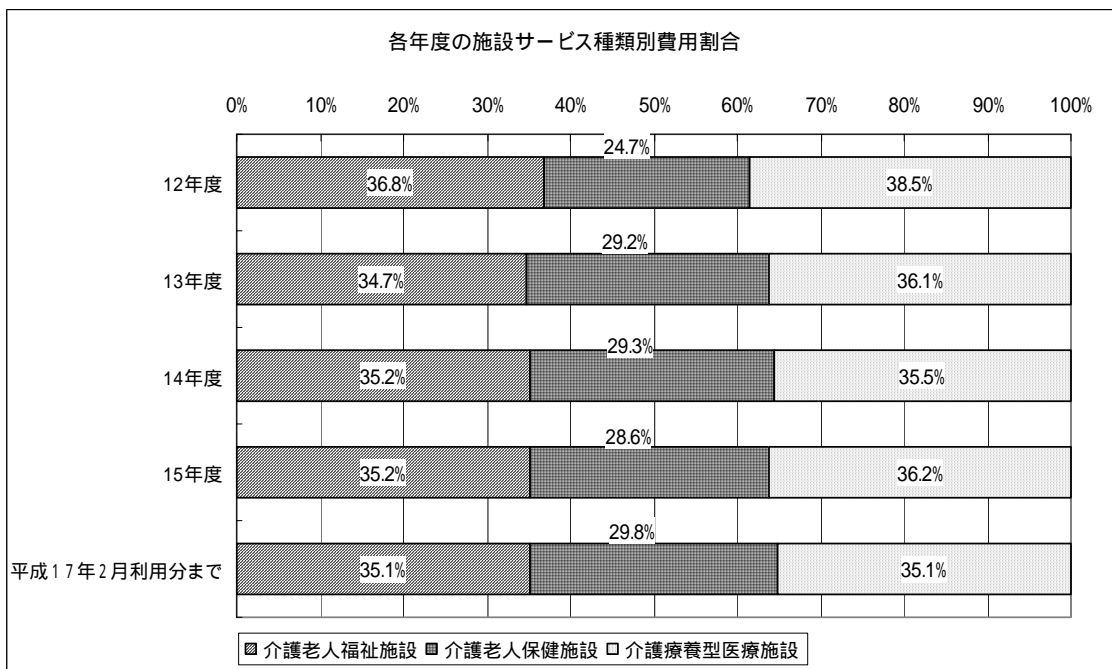
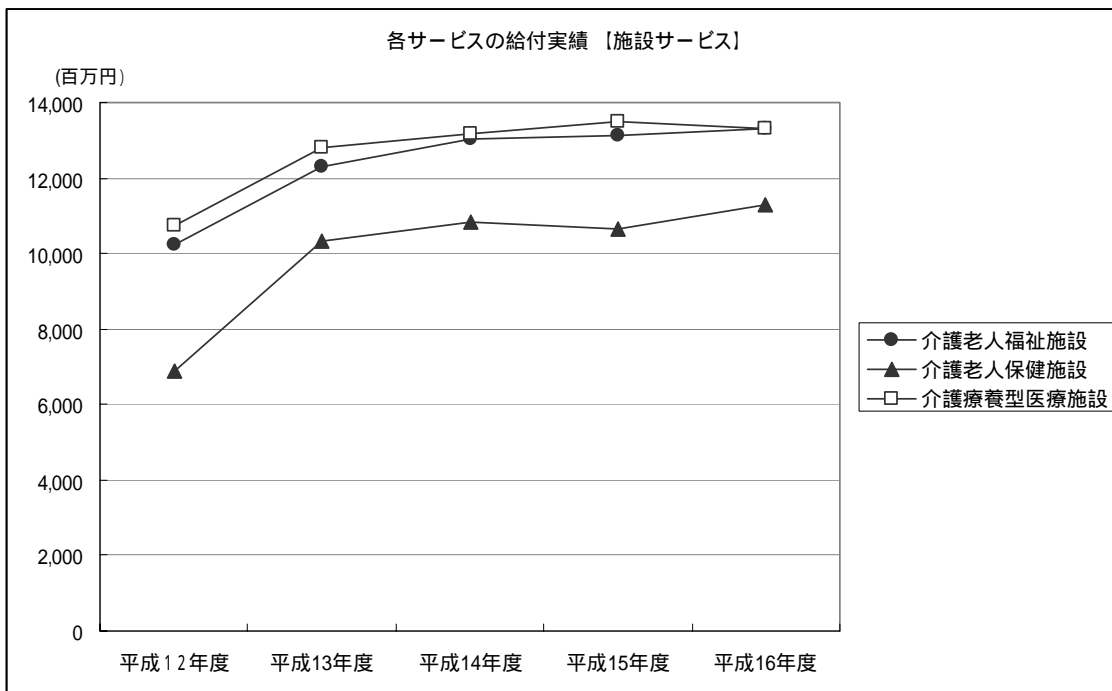
## 【施設サービス】

	平成12年度実績	平成13年度実績	平成14年度実績	平成15年度実績	平成17年2月利用分まで
介護老人福祉施設	10,252,713,553	12,322,914,258	13,043,256,287	13,124,300,323	13,296,969,257
介護老人保健施設	6,895,811,713	10,349,454,889	10,840,929,359	10,659,429,334	11,310,657,576
介護療養型医療施設	10,719,961,816	12,820,574,100	13,160,788,999	13,482,198,764	13,320,860,882
合計	27,868,487,082	35,492,943,247	37,044,974,645	37,265,928,421	37,928,487,715

## 【合計】

	平成12年度実績	平成13年度実績	平成14年度実績	平成15年度実績	平成17年2月利用分まで
居宅サービスと施設サービスの合計	44,536,672,943	58,641,936,363	65,330,032,815	69,840,888,088	73,627,396,620
当初予算額	45,566,659,000	53,895,435,000	62,581,026,000	70,330,292,000	77,491,920,000
当初予算額に対する執行率	97.7%	108.8%	104.4%	99.3%	95.0%





## 4 サービス提供事業所

(平成17年3月末現在)

		北区	上京区	左京区	中京区	東山区	山科区
居宅サービス	居宅介護支援	32	29	42	30	18	27
	訪問介護	13	14	17	18	8	11
	訪問入浴	2	0	1	2	0	2
	訪問看護	48	40	83	49	19	23
	訪問リハビリテーション	12	12	21	13	3	7
	居宅療養管理指導	203	163	289	216	87	146
	通所介護	22	14	14	8	6	11
	通所リハビリテーション	3	7	14	10	2	6
	短期入所生活介護	7	1	6	1	1	4
	短期入所療養介護	7	1	11	3	3	5
	認知症対応型共同生活介護	5(56)	2(27)	5(50)	1(18)	0(0)	4(50)
	特定施設入居者生活介護	2(159)	0(0)	0(0)	1(75)	0(0)	0(0)
	福祉用具貸与	7	8	3	12	0	3
	小計	363	291	506	364	147	249
施設サービス	介護老人福祉施設	6(440)	2(140)	6(530)	1( 50)	1( 50)	4(230)
	介護老人保健施設	2(210)	0( 0)	7(798)	2(198)	0( 0)	4(430)
	介護療養型医療施設	6(296)	1( 60)	3(132)	1( 35)	3(222)	3(730)
	小計	14(946)	3(200)	16(1460)	4(283)	4(272)	11(1390)
合 計		377	294	522	368	151	260

		下京区	南区	右京区	西京区	伏見区	合計
居宅サービス	居宅介護支援	26	21	29	25	65	344
	訪問介護	16	12	16	12	35	172
	訪問入浴	1	1	4	1	5	19
	訪問看護	39	35	43	37	84	500
	訪問リハビリテーション	12	7	12	14	16	129
	居宅療養管理指導	161	107	213	161	299	2045
	通所介護	8	11	14	11	28	147
	通所リハビリテーション	8	2	8	6	16	82
	短期入所生活介護	3	4	5	6	13	51
	短期入所療養介護	7	3	6	2	15	63
	認知症対応型共同生活介護	2(17)	0(0)	4(72)	4(59)	5(51)	32(400)
	特定施設入居者生活介護	0(0)	0(0)	0(0)	1(300)	0(0)	4
	福祉用具貸与	4	8	10	5	8	68
	小計	287	211	364	285	589	3656
施設サービス	介護老人福祉施設	2(130)	4(270)	6(370)	6(445)	11(1020)	49(3675)
	介護老人保健施設	2(126)	1(100)	2(195)	2(256)	9(1032)	31(3345)
	介護療養型医療施設	4(202)	1( 10)	4(302)	0( 0)	8(1208)	34(3197)
	小計	8(458)	6(380)	12(867)	8(701)	28(3260)	114(10217)
合 計		295	363	363	293	617	3770

注1:( )内は定員数。注2:介護老人保健施設は短期入所枠を含む。注3:介護老人福祉施設は梅ノ木寮を含まない。

(京都府からの情報提供に基づき作成)

