

認め合い, 支え合い「絆で結ばれるまち」

施策 1 人口減少に立ち向かう取組の展開

- 人口流出を抑制し, 流入人口を増加させるため, 区民と行政との協働による「住んでこそ! 東山プロジェクト」※を立ち上げ, 区内への移住意欲や区民の定住意欲を喚起する方策を検討し推進していきます。眺望や景観を守りつつも, 都市計画の側面からも検討に取り組み, 新たな住環境や活力の創出を図ります。

※「住んでこそ! 東山プロジェクト」~3つの活動方針案~



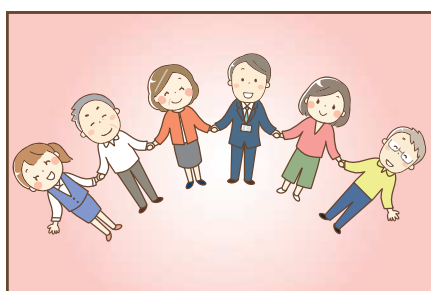
①「住まいの供給」

- ・空き家等の活用・流通やマンション建設等による住宅の供給



②「住みたい動機を高める環境の整備」

- ・子育て環境や教育環境(保育所, 幼稚園, 小中学校等), リモートワーク環境の整備
- ・東山の魅力発信(景観, 文化財, 町並み, 京焼・清水焼等伝統産業, 祭り等)



③「居住・移住策の実施に向けた連携体制」

- ・企業・団体と行政の連携体制の構築
- ・住みよい(長期定住)まちづくりのための地域ぐるみの取組等

施策 2 区民, 関係機関と行政との協働のさらなる充実

- 区民や地域の社寺, 団体, 事業者等と行政との協働による地域の問題や社会的課題の解決, 魅力向上, 活性化を進めるとともに, 東山区を対象に活動する団体が主体的に取り組む多様な活動について, まちづくり支援事業等により促進・支援を行います。

