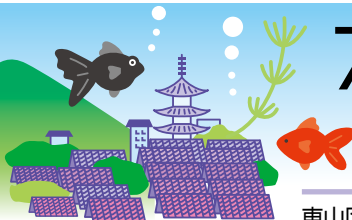




市民しんぶん東山区版

こちら東山



7月
15日号

東山区の総人口:37,569人
男性:16,022人
女性:21,547人
世帯数:20,935世帯
平成30年6月1日現在(推計)

東山区役所ホームページ 東山区役所 検索



今年も地域のみなさんで作り上げる夏まつりが区内各所で開催されます。子どもから大人まで、お互いに交流を深めましょう!

京都市長 門川 大作

夏まつり

各学区



7月28日(土)

17時30分~

貞教夏まつり

京都美術工芸大学
京都東山キャンパス

8月5日(日)

9時30分~

白川あわた夏まつり

白川唐戸鼻橋付近

7月29日(日)

15時~

今熊野夏祭り

元今熊野小学校

8月25日(土)

16時~

月輪夏まつり

元月輪小学校

8月25日(土)

17時~

修道夏まつり

東山総合支援学校

7月29日(日)

17時~

清水ふれあい夏まつり

高台寺公園

8月25日(土)

18時~

新道学区民納涼盆踊り

元新道小学校

♪親子でたのしもう♪

親子の広場

参加無料

7月26日(木)

会場 区総合庁舎3階 大会議室

第1部 10時30分~11時30分(受付10時~)

第2部 11時30分~12時

第1部 「わにわに村音楽隊」がやって来る

(京都市三条保育所共催)

保育園、幼稚園、病院などで演奏・音楽セラピーの活動をしている「わにわに村音楽隊」と親子で体を動かして音楽を楽しもう!

第2部 東山区保育所情報説明会

「いつまでにどうやって申し込むの?」「保育所と幼稚園」どう違うの?」「待機児童って、東山区ではどうなの?」

そんな声にお応えします!

保育所入所をお考えのお父さん・お母さんはぜひお越しください!

子どもに関する様々な教室やイベントを実施中!詳しくはHPへ!

子育てのお悩みも私たちがお受けします!

対象 就学前のお子さんと保護者

申込み 前日までに電話にて

問合せ 子どもはぐくみ室(☎561-9349)

※第1部、第2部いずれかのみ参加可

マイナンバーカードの日曜交付のご案内

平成31年 平成31年
7月29日、9月30日、1月27日、3月31日

時間 9時～12時

場所 市民窓口課マイナンバー窓口 (13番)

申込み・問合せ

平日 (祝日除く) の8時30分～17時に電話にて

市民窓口課マイナンバー窓口 (☎741-7088)

※当日は申請も受付 (申請用写真の撮影無料)

予約制



日本女子プロ野球リーグ 京都フローラ 東山区民デー

日時 8月26日 (日) 18時30分

会場 わかさスタジアム京都

企画① 50組100名様ご招待

申込み 往復はがきで8月10日 (金) 必着

※申込多数抽選。当選者のみ通知。

【往信用表面 (宛先)】

〒604-8145 中京区東洞院通
元竹田町647-1大平ビル3階

「日本女子プロ野球リーグ京都フ
ローラ東山区民デー招待係」

【往信用裏面】

①「東山区民デー招待」②住所

③氏名 (ふりがな) ④電話番号

【返信用表面】

①送付先住所②氏名

企画② 当日チケットを
前売価格で販売

※本紙または区内在住・通勤・通
学が分かるものをご提示ください。

問合せ 京都フローラ (☎213-8911、平日10時～17時)

VS 愛知ディオーネ



京都市市民憲章推進者表彰

6月13日に平成30年度の
市長表彰が行われました。
東山区では永年にわたり地
域の安心・安全、多彩な自
治活動などに積極的に取り
組まれ、多大な貢献をされ
た6名、2団体の方々が表
彰を受けられました。



個人

浅田信夫 (有済)

村井正 (有済)

山田明男 (有済)

辻川博 (粟田)

加藤立哉 (月輪)

吉村紀美子 (今熊野)

団体

全日本パトロール警備保障株式会社

株式会社コトナ

※敬称略、順不同



アール・ブリュット展

8月7日 (火)～8月24日 (金)
(土・日・祝除く)

障がいのある方々により制作され
る芸術作品は、伝統や流行に左右
されず、自身の衝動のままに豊かに
表現された「アール・ブリュット」
として、近年広く注目を集めていま
す。人権強調月間にあわせて展示を
行いますので、ぜひお越しください。

時間 8時30分～17時

場所 区総合庁舎1階展示ホール

問合せ 地域力推進室 (☎561-9114)



「夏の交通事故防止市民運動」が始まります

7月21日 (土)～31日 (火)

期間中、交通ルールの遵守と正しい交通マナーの実践を習慣付け
ていただくために啓発活動等を行います。

スローガン ゆずり合う 気持ちさわやか 京の夏

運動重点 ・子どもと高齢者の交通事故防止

・自転車の安全な利用の促進

・飲酒運転の根絶

問合せ 市くらし安全推進課 (☎222-3193)

地域力推進室 (☎561-9114)



水の事故を防ぎましょう

夏は水に関係する事故が多発し注意が必要で
す。特に子どもの事故を防ぐために子どもから目
を離さないことと次のことに注意しましょう。

《浴槽》

・入浴時以外は、浴槽に必ず蓋をする

・洗髪中は子どもを浴槽から出す

《ビニールプールなど》

・プールで遊ぶときは大人が付き添う

《海や川》

・ライフジャケットを着用する

・天気の悪いときの水辺でのレジャーは控える

《ため池、排水溝など》

・転落、溺れる危険がある場所に注意する

問合せ 東山消防署 (☎541-0191)



あ

東山区では、地域と区役所、警察署、消防署が一体
となって東山の安心・安全に取り組んでおり、毎月16日
を「東山区安心安全の日」と定めています。みなさんの
身の周りの安心安全を確認しましょう。

◀「世界一安心安全 チーム東山」ロゴマーク

揮毫：清水寺 森清範 貴主

ヘルプマーク知っていますか？ 援助が必要な方のためのマークです

義足などを使用している方、内部障害や難病の方、妊娠初期の方など、外見からは援助や配慮が必要なことがわからない方がいます。そこで、周囲の方に配慮を必要としていることを知らせる「ヘルプマーク」の普及に取り組んでいます。このマークを見かけたら援助や配慮をお願いいたします。

問合せ 障害保健福祉課 (☎561-9130)



障害保健福祉課
窓口で配布中



健康な体は日々の食事で作られます！ キッズ☆クッキング

家族や友達との料理を通して、食べたいもの、好きなものを増やしましょう。

日時 8月8日(水) 10時～12時30分

場所 区総合庁舎地下1階 栄養調理室
(24番窓口にて受付)

内容 講話「食事のマナーを学びましょう」
調理実習

対象 区内在住の小学1～3年生と保護者

定員 9組18名(先着順) 費用 1人500円

持ち物 エプロン・三角巾・手ふきタオル・
子ども用上履き

申し込み・問合せ 7月18日(水)から電話または窓口にて

健康長寿推進課 (☎561-9128)

献立

- ・ごはん
 - ・手作りウインナー
 - ・みそ汁
 - ・デザート
- ※変更になる場合があります



京都行政監視行政相談 センター所長「感謝状」を 受賞されました

5月25日に京都行政相談委員全体会議において、国民の行政に対する苦情の解決に特に尽力されたと認められ、東山区担当の本多登代子さんに感謝状が贈られました。



東山区介護者の会「つくし」会員募集

介護する方同士の交流や学習を通して、心や体の負担を少しでも和らげるための活動をしています。介護経験のない方もご参加できます。

会費 1,000円/年

場所 やすらぎ・ふれあい館
(市バス「五条坂」すぐ)

申し込み・問合せ 電話または窓口にて

東山区社会福祉協議会 (☎551-4849)

こんな活動を
しています

- 介護相談
 - 介護などの学習会
 - 日帰り交流事業
 - 機関紙の発行
- など



東山区学校だより

東山開晴館

早いもので、夏休みが始まります。この1学期は多くの行事があり、子どもたちは少しずつ成長していると感じます。2学期には体育大会や文化祭、学習発表会と、さらに多くの行事が控えています。

東山泉小中学校

6月9日に体育大会が行われ、1～9年生が力を合わせ素晴らしい大会となりました。保護者や地域の方々にも多くの温かい声援をいただき、ありがとうございました。生徒は暑さに負けず、夏休みに向かって元気いっぱい学校生活を送っています。

東山区民ソフトボール大会が 開催されました！

総勢11チームが熱戦を繰り広げ、親睦を深めました。各優勝チームは東山区代表として、7月22日(日)の京都市ソフトボール大会に出場します。

一般の部

優勝 月輪
準優勝 清水



一般の部

壮年の部

優勝 一橋
準優勝 清水



壮年の部

区内の主な催し 7月20日～8月19日

7月

◆祇園祭行事 31日(火)(八坂神社)

◆山鉾巡行(後祭) 24日(火)

◆花傘巡行 24日(火)

◆還幸祭 24日(火)

◆神輿洗式 28日(土)

8月

◆高台寺夏の夜間特別拝観・ライトアップ
1日(水)～18日(土) (高台寺)

◆瀧尾神社盆踊り
4日(土) (瀧尾神社)

◆五条坂陶器まつり
7日(火)～10日(金) (五条坂一帯)

◆若宮八幡宮大祭
7日(火)～10日(金) (若宮八幡宮)

◆六道まいり
7日(火)～10日(金) (六道珍皇寺)

◆六波羅蜜寺万灯会 8日(水)～10日(金)
※送り万灯会法要 16日(木) (六波羅蜜寺)

◆清水寺千日詣り 9日(木)～16日(木)
※夏の夜間特別拝観 14日(火)～16日(木) (清水寺)

答え 東山発見クイズ

前回のクイズの答えは **安井金比羅宮** です。

多数のご応募ありがとうございました。
安井金比羅宮にある縁切り縁結び碑は、願いを込めて碑の穴をくぐると、悪縁を切り良縁を結びとわれています。また、9月第4日曜日には、使い古した櫛やかんざしに感謝する櫛まつりが開催され、古代から現代の各時代の髪型・衣装に身を包み、祇園のまちを練り歩く時代風俗行列を見ることが出来ます。



東山広報板

東山区役所 〒605-8511 東山区清水5丁目130-6
☎ 561-1191 (代表) ☎ 541-9104
開庁時間 8時30分～17時 (土・日・祝日、年末年始を除く)



市政情報総合案内コールセンター
「京都いつでもコール」
8時～21時 (年中無休)

みなここ ☎661-3755 FAX 661-5855
※かけ間違いにご注意ください。

ホームページ 京都いつでもコール 検索

相談 (無料)

弁護士による京都市民法律相談

法律的な相談事について、1組につき20分以内で弁護士が相談に応じます。

日時 毎週水曜日(祝日を除く) 13時15分～15時15分

受付 窓口または電話にて **予約制**

相談日の週の月曜日～相談日

8時30分～17時(祝日を除く)

※相談日当日の受付は14時45分まで

定員 6組

行政相談委員による行政相談

国の行政に関する苦情や意見・要望について行政相談委員が相談に応じます。

日時 8月2日(木) 13時30分～15時30分

司法書士による登記・法律相談

日時 8月17日(金) 13時30分～15時30分

問合せ 地域力推進室 (☎561-9114)

※場所はすべて区総合庁舎2階地域力推進室相談室

行政書士による困りごと相談

日時 8月16日(木) 14時～16時

場所 区総合庁舎2階地域力推進室相談室

問合せ 京都府行政書士会第4支部事務所 (☎762-0505)

保険年金

納付方法の変更について

特別徴収(年金からの引落し)から口座振替へ変更を希望される場合は、金融機関にお申し込みの上、保険年金課にお申し込みください。

問合せ 保険年金課 (☎561-9197)

新しい高齢受給者証をお送りします

国保に加入の70～74歳の方がお持ちの高齢受給者証は、7月31日(火)で有効期限が切れます。届いた受給者証の記載内容をお確かめの上、古い証は処分してください。

問合せ 保険年金課 (☎561-9197)

高齢受給者証の負担割合が3割の方へ

世帯の収入が①または②の場合、申請により翌月から負担割合が2割となります。

①世帯の70～74歳の国保加入者が本人のみの場合は383万円(2人以上の場合は収入合計が520万円)未満

②70～74歳の国保加入者と後期高齢者医療制度に移った方の収入合計が520万円未満

問合せ 保険年金課 (☎561-9197)

国民年金の障害基礎年金を受給の方へ

障害基礎年金の方は、所得状況届などを7月31日(火)までに提出してください。未提出の場合、年金の支払いが差し止められる場合があります。

問合せ 保険年金課 (☎561-9199)

7月中旬に後期高齢者医療保険料をお知らせします

4月から特別徴収の方は今年度の保険料額と10月以降の保険料額をお知らせします。それ以外の方には今年度の保険料額と7月以降の納付方法をお知らせします。

問合せ 保険年金課 (☎561-9197)

7月中旬に新しい後期高齢者医療限度額適用・標準負担額減額認定証をお送りします

8月以降も負担割合が1割で世帯全員が住民税非課税の方にお送りします。

問合せ 保険年金課 (☎561-9199)

保健

成人・妊婦歯科相談

日程 8月17日(金)

対象 18歳以上の方、妊産婦の方

受付 9時～10時30分

区総合庁舎地下1階23番窓口にて(予約不要)

費用 無料

問合せ 健康長寿推進課 (☎561-9128)

乳幼児歯科相談

日程 8月28日(火)

対象 0歳～就学前のお子さん

受付 9時～10時

区総合庁舎地下1階21番窓口にて **予約制**

費用 無料 持ち物 母子健康手帳

問合せ 子どもはぐくみ室 (☎561-9349)

福祉

介護保険料通知書をお送りします

65歳以上の方に、平成30年度介護保険料の確定額の通知書を7月下旬までにお送りします。

保険料は原則年金からの引落し(特別徴収)になりますが、納付書が付いている場合は納期限までに最寄の金融機関またはゆうちょ銀行(郵便局)でお納めください。

問合せ 健康長寿推進課 (☎561-9187)

福祉医療費受給者証の更新のご案内

①ひとり親家庭等医療②重度心身障害者医療③老人医療④重度障害老人健康管理費について受給資格のある方には新しい受給者証を、資格喪失の方には資格喪失通知書を7月末に送付します。①は更新申請書(現況届)の提出が必要です。

資格喪失となった方でも、所得の修正や世帯構成に変更があった場合、対象となることがありますので、再度申請してください。前回、所得超過等により資格を失った方でも対象となることがありますので、8月中旬に(重度障害老人健康管理費は7月中旬に)申請してください。

問合せ ①子どもはぐくみ室 (☎561-9350)

②障害保健福祉課 (☎561-9130)

③健康長寿推進課 (☎561-9187)

④保険年金課 (☎561-9199)

東山図書館

東山区総合庁舎南館2階 ☎541-5455

開館: 9時30分～17時

(平日の月・木曜日は19時まで)

休館: 毎週火曜日・年末年始

8月のテーマ図書の展示と貸出

期間 8月1日(水)～8月31日(金)

テーマ「星」(児童)

「宇宙」(一般)

※夏休み展示として、平和関連図書、課題図書の展示と貸出を行います。

東山青少年活動センター

東山区総合庁舎2階 ☎541-0619

開館: 10時～21時(日・祝は18時まで)

休館: 毎週水曜日・年末年始

ステージサポートプラン・みゆろ

演劇やダンスなどの創作表現活動の発表や公演の練習場所として、東山青少年活動センターを利用していただけるプランを実施しています。

対象 市内在住・通勤・通学の13歳～30歳のメンバーが中心で、発表や公演の日時・場所が決定しているグループ

申込み 随時(平成31年3月31日まで)

料金 無料

カレンダー 7/20～8/19

7月	行事名	掲載面
20 金		
21 土	夏の交通事故防止市民運動(～31日)	2面
22 日		
23 月		
24 火		
25 水	相談 弁護士による京都市民法律相談	4面
26 木	親子の広場	1面
27 金		
28 土		
29 日	マイナンバーカードの日曜交付	2面
30 月		
31 火		

8月	行事名	掲載面
1 水	相談 弁護士による京都市民法律相談	4面
	図書館 8月のテーマ図書の展示と貸出(～31日)	4面
2 木	相談 行政相談委員による行政相談	4面
3 金		
4 土		
5 日		
6 月		
7 火	アール・ブリュット展(～24日)	2面
	キッズ☆クッキング	3面
8 水	相談 弁護士による京都市民法律相談	4面
9 木		
10 金	京都フローラ東山区民デー申込締切	2面
11 土・祝		
12 日		
13 月		
14 火		
15 水	相談 弁護士による京都市民法律相談	4面
16 木	相談 行政書士による困りごと相談	4面
	相談 司法書士による登記・法律相談	4面
17 金	保健 成人・妊婦歯科相談	4面
18 土		
19 日		

時間、会場、問合せなどは、掲載記事をご覧ください