



市民しんぶん東山区版

# こちら東山



3月  
15日号

東山区の総人口:37,733人  
男性:16,122人  
女性:21,611人  
世帯数:20,928世帯  
平成30年2月1日現在(推計)

東山区役所ホームページ

東山区役所

検索



野菜作りを中心とした多世代交流



おてらカフェ in 金剛寺



祇園町南側地区マナーアップキャンペーン



京のまち 寸劇 大絵巻



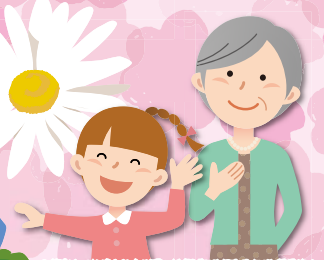
認知症予防と食生活の講演会



粟田大燈呂の制作・巡行



## 多彩なまちづくり活動が満開!



日吉窯元まつり 陶芸体験・窯元見学

東山区まちづくり支援事業は地域活性化や課題解決の取り組みに対して助成金を交付して、その活動を応援しています。

平成29年度にこの助成金を活用して東山区を盛り上げた事業をご紹介します!



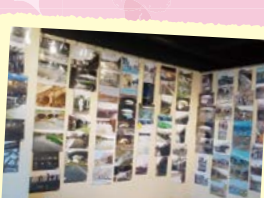
民泊のあり方と路地の防災力向上



アートであそぼう ぶれい、ひがしやま!



しゅうき 鍾馗ツアーと 鍾馗さんづくり



七條大橋フォトコンテスト



空き家活用のルールづくりと 元町の灯り



空き家・ゲストハウス・民泊に関する取り組み



空き家・空き店舗の活用によるまちづくり



障害者の京からかみ ポストカード作り体験会



魅力発信! 元学区おさんぽ



未来の運動会を 京都でやろう



お茶会と 音楽のハーモニー事業



障害者アート作品の 展示・紹介



外国人観光客向け地図と おもてなしカードの作成

### 日曜日にも転入・転出等の手続きができます

臨時開所日 3/25・4/1・4/8 9時~12時

手続きに必要なものは2面で紹介!

3月25日はマイナンバーカードの交付を行います。事前予約制 事前予約は市民窓口課マイナンバー担当(☎741-7088)まで。

#### 取扱業務

市民窓口課	住所異動	転入・転出・転居届など
	戸籍届出	出生・死亡・婚姻届など
	印鑑登録	登録・抹消など
	証明書発行	住民票の写し、戸籍謄・抄本、印鑑登録証など

※一部取り扱わない業務(税関係証明書の発行など)があります。  
※他機関が開庁している等の理由で、その場で対応できないことがあります。  
※ごみの分別等の案内窓口(東山エコまちステーション)や上下水道に関する臨時相談窓口もあります。

問合せ 地域力推進室(☎561-9104) / 市民窓口課(☎561-9143)



## 住民票の写し等は ターミナル証明書発行 コーナーでも 取り扱っています

**取扱時間** 平日：8時30分～19時  
土日：8時30分～17時  
(祝日・振替休日・年末年始は休み)

**場所** 地下鉄四条駅・竹田駅・山科駅・  
北大路駅/阪急桂駅

**取扱証明書** ①住民票の写し ②住民票記  
載事項証明書 ③印鑑登録証明書 ④税関  
係証明書 ⑤戸籍関係証明書

※ ④は、平日17時以降および土日は受付  
のみ。発行は平日の翌開所日以降。

⑤は、受理証明書等、一部発行でき  
ないものもあります。

窓口に来られる方の運転免許証等本人  
確認書類をお持ちください。

③を請求の場合は印鑑登録証(カード)  
が必要です。

**問合せ** 市地域自治推進室 (☎222-3085)

## 転入・転出の手続きはお済みですか？

種類	必要なもの	期限	東山区の窓口
転居(区内)	本人確認書類、通知カード・個人番号カード等、代理人の場合は委任状	住所を定めた日から14日以内	市民窓口課 (北館1階3番窓口) (☎561-9143)
転入(※)	転出証明書(旧住所が京都市外の場合のみ)、本人確認書類、通知カード・個人番号カード等、代理人の場合は委任状		
転出(市外)	本人確認書類、代理人の場合は委任状	転出日までに	
国民健康保険	健康保険証、本人確認書類ほか	転出・転入・就職・退職などから14日以内	保険年金課資格担当 (北館1階6番窓口) (☎561-9197)
後期高齢者医療	健康保険証、本人確認書類ほか		

※市内での住所の移動は、新住所を管轄する区役所・支所等で手続きを行ってください(旧住所での手続きは不要)。

証明書の種類	必要なもの	東山区の窓口
・戸籍謄本・抄本 ・除籍謄本・抄本 ・戸籍附票の写し	本人確認書類、原則直系親族・配偶者等以外の代理人の場合は委任状	市民窓口課 (北館1階3番窓口) (☎561-9143)
・住民票の写し ・住民票記載事項証明書	本人確認書類、原則同一世帯員以外の代理人の場合は委任状	
・印鑑登録証明書	印鑑登録証(カード)	

## カタツムリ作戦 子どもたちのカタツムリアート作品を展示します！

11月16日、京都美術工芸大学で文化功労者のコシノジュンコさんが区内の小学生約200名を対象にワークショップを開催しました。このカタツムリ作戦は、東日本大震災で大きな災害を経験した子どもたちに笑顔を取り戻してもらおうとコシノさんが始めた運動で、被災地に向けて元気を送るメッセージをカタツムリアートに込めて、こどもたちが多彩な絵を描きました。作品は3月26日(月)まで、京都美術工芸大学1階鴨川七条ギャラリーで展示します。



**問合せ** 京都美術工芸大学 (☎525-1515)

## ♪聞いてください！投票するんジャーの歌♪

東山区選挙管理委員会では、若い方に選挙や投票の大切さについてより知っていただき、親しみを感じていただくため投票するんジャーの歌を作りました。東山青少年活動センターの協力で、京都で活動する若者がこの歌のためにバンドを結成しました！



演奏：Auf Wiedersehen

作詞：鷲頭雅浩(京都市会計管理者・前東山区長)

作曲：西野桂子(NPO法人音の風代表・前東山区選挙管理委員)

歌はこちらで公開しています！ [きょうと動画情報館](#) [検索](#)

**問合せ** 区選挙管理委員会 (☎561-9105)

- ✓ 暖房器具の近くに燃えやすい物などを置かない。
  - ✓ 寝る前は必ずスイッチを切る。
  - ✓ 喫煙したまま寝ない。
  - ✓ 吸い殻は正しく、確実に後始末する。
  - ✓ こころの周りに燃えやすい物を置かない。
- 使用中はその場を離れない。



**問合せ** 東山消防署 (☎541-0191)



火災による犠牲を防ぐために！



場所 円山公園  
川端通四条  
問合せ 地域力推進室(☎561-9114)



前回もたくさんの方が参加されました！

今年も、「春の全国交通安全運動」の期間中に、交通安全大会を開催します。区民の皆さんとの交通安全パレードと街頭啓発活動を通して広く交通安全の重要性をアピールします。本大会に参加し、交通安全意識を高め、交通事故抑止を図りましょう。

日時 4月11日(水) 10時～12時  
※式典は11時まで。  
終了後にパレードと啓発を行います。  
場所 円山公園

春の全国交通安全運動  
4月6日(金)～15日(日)  
「交通事故ストップin東山」開催



東山区では、地域と区役所、警察署、消防署が一体となって東山の安心・安全に取り組んでおり、毎月16日を「東山区安心安全の日」と定めています。みなさんの身の周りの安心安全を確認しましょう。

◀「世界一安心安全 チーム東山」ロゴマーク



## 犬の登録と狂犬病予防注射のお知らせ

狂犬病予防法により、生後91日以上の子犬は生涯1度の登録と年1回の狂犬病予防注射が義務付けられています。

4月の実施日時		会場
5日(木)	14時～14時30分	元月輪小学校(正門)
	15時～15時45分	東山泉小中学校 西学舎(東門)
13日(金)	14時～14時30分	元有濟小学校
18日(水)	14時～14時45分	元今熊野小学校(正門)
22日(日)	14時～15時30分	東山区総合庁舎

ご都合のよい会場にお越しください。お越しになれない方は、お近くの動物病院で必ず受けてください。

(昨年度と会場、日時が変わっていますのでご注意ください。)

費用 登録と注射は6,900円、注射のみは3,300円

問合せ 市医療衛生センター (☎746-7211)



## 市バス新ダイヤ3月17日(土)スタート

■ 洛バス100号系統[京都駅～五条坂～祇園～銀閣寺方面]を増便します(+16回/日)

→206号系統[京都駅～五条坂～祇園～北大路BT方面]の混雑緩和を図ります!

■ 86号系統、楽洛東山ライン[京都駅～五条坂～祇園～三条京阪方面]が四條河原町経由となります

→四條河原町方面からのお帰りが便利になります!

■ 202号系統[西大路通～丸太町通～東山通～九条通方面]の京都駅八条口経由便を拡大します(土曜ダイヤ)

→206号・100号系統などの混雑緩和を図ります!

問合せ 交通局自動車部運輸課 (☎863-5132)

東山通～京都駅のバス運行が充実します!



## 原動機付自転車等の 廃車・異動の申告はお早めに

軽自動車税は、毎年4月1日現在の軽自動車やバイク等の所有者に課税されます。譲渡、廃棄した場合は3月30日(金)までに申告してください。申告がない場合は、平成30年度以降も課税されますのでご注意ください。

また軽自動車や排気量が125cc超のバイクを他府県ナンバーに変更する時は、転出先での手続きとなりますが、本市への税の廃車申告も必要です。

申告・問合せ

原動機付自転車・小型特殊自動車

東山税務センター (☎561-9375)

軽自動車(3輪・4輪)

軽自動車検査協会京都事務所 (☎050-3816-1844)

125cc超250cc以下のバイク(廃車)

府軽自動車協会 (☎691-6516)

250cc超のバイク/125cc超250cc以下のバイク(廃車以外の変更)

京都運輸支局 (☎050-5540-2061)



## 社会を明るくする運動の集い 作文発表会が 開催されました

2月3日、「子どもたちが主役」をテーマに、「こころに響く演奏会」と「作文コンテスト表彰式」を開催し、作文の優秀作品10点が表彰されました。



区長賞

森田礼捺(東山泉小中学校5年)  
安福あや(東山泉小中学校7年)

警察署長賞

山本明莉(東山開晴館6年)  
島田竜宇(東山泉小中学校7年)

消防署長賞

上島陽奈子(東山開晴館6年)  
達富恭真(東山開晴館7年)

社会福祉協議会  
会長賞

久田大地(東山泉小中学校5年)  
市原理沙(東山開晴館8年)

保護司会会長賞

水野千夏(東山開晴館6年)  
林知奈(東山泉小中学校7年)

※敬称略

問合せ 東山区社会を明るくする運動

中村信子 (☎561-9623)

## 園児たちから心をこめて 平成28年熊本地震の 被害に対する義援金

2月13日、昭和保育園様から熊本地震の義援金をご寄付いただきました。かわい園児たちの温かい小さな手から、メッセージと共に市田区長にしっかりと手渡されました。義援金は、日本赤十字社などを通じて全額被災された方々へ送金されます。

なお、熊本地震の義援金は3月31日(土)まで受け付けております。引き続き皆様のご支援をお願いします。



園児たちからのメッセージ

## 答え 東山発見クイズ

前回のクイズの答えは『三十三間堂』です。

多数のご応募ありがとうございました。本堂には、昨年末に約45年間にわたる修理が終わった1001体の千手観音像が整然と並び、その姿は圧巻です。また、観音像には必ず会いたい人に似た像があるとも伝えられています。

提供: 妙法院

まさに“仏像の森”!

## 東山区 学校だより

### 東山開晴館

先日、次年度入学予定者を対象とした半日入学を行いました。全ての児童生徒が次の学年へ新しい希望をもって進んでいけるよう願っています。

### 東山泉小中学校

6年生は小学校課程修了式、9年生は卒業証書授与式に向けての練習が行われています。どの学年も学習のまとめを頑張っています。

## 区内の主な催し(3月20日～4月19日)

4月

◆ 都をどりin春秋座 11日(日)～24日(火)

(京都芸術劇場 春秋座)

◆ 京おどり 11日(日)～16日(月)

(宮川町歌舞練場)

◆ 第20回日吉窯元まつり 14日(土)、15日(日)



# 東山広報板

東山区役所 〒605-8511 東山区清水5丁目130-6  
☎ 561-1191 (代表) ☎ 541-9104  
開庁時間 8時30分～17時 (土・日・祝日、年末年始を除く)



市政情報総合案内コールセンター  
「京都いつでもコール」  
8時～21時 (年中無休)

みなここ 661-3755 FAX 661-5855  
※かけ間違いにご注意ください。  
ホームページ 京都いつでもコール 検索

## 相談(無料)

### 弁護士による京都市民法律相談

法律的な相談事について、1組につき20分以内で弁護士が相談に応じます。

日時 毎週水曜日(祝日を除く) 13時15分～15時15分  
受付 予約制(窓口または電話にて)  
相談日の週の月曜日～相談日  
8時30分～17時(祝日を除く)  
※相談日当日の受け付けは14時45分まで

場所 区総合庁舎2階地域力推進室相談室  
定員 6組

### 行政相談委員による行政相談

国の行政に関する苦情や意見・要望について行政相談委員が相談に応じます。

日時 4月5日(木) 13時30分～15時30分  
場所 区総合庁舎2階地域力推進室相談室

### 司法書士による登記・法律相談

日時 4月20日(金) 13時30分～15時30分  
場所 区総合庁舎1階交流ロビー  
問合せ 地域力推進室(☎561-9114)

### 行政書士による困りごと相談

日時 4月19日(木) 14時～16時  
場所 区総合庁舎1階交流ロビー  
問合せ 京都府行政書士会  
第4支部事務局  
(☎762-0505)



## 保険年金

### 国民健康保険・後期高齢者医療保険料の特別徴収

2月に保険料を特別徴収(年金引落とし)により納めていただいている方は、原則として、平成30年度も特別徴収により納めていただきます。

4月・6月・8月については平成30年2月と同額を仮徴収いたします。国保は6月に、後期高齢者医療は7月に決定する年間保険料から仮徴収額を除いた残額を10月・12月・平成31年2月の3回に分割して特別徴収いたします。  
※今後、確実に保険料をお支払いいただける方は、口座振替による納付に変更することができます。ご希望の方は、保険年金課へお申し出ください。

問合せ 保険年金課資格担当(☎561-9197)

### 国民健康保険料の夜間納付相談

3月は、平成29年度分保険料の最後の納付月です。災害その他の特別な事情がなく滞納している世帯に対しては、財産の差押えを行うことがあります。滞納がある場合は至急納付してください。

ただし、保険料の納付が困難な事情がある場合は、すぐに保険年金課までご相談ください。夜間の開庁日時についてはお問い合わせください。  
問合せ 保険年金課徴収推進担当(☎561-9198)

### マイナンバーによる届出が始まります。

3月から国民年金に関する各種届出の際に、マイナンバーが利用できるようになりました。お手続きの際は、マイナンバーカード(個人番号カード)またはマイナンバー通知カードと顔写真付きの本人確認書類(運転免許証など)をお持ちください。年金手帳をお持ちいただいた上で、基礎年金番号による手続きも可能です。

問合せ 保険年金課保険給付・年金担当(☎561-9199)

## 保健

### 成人・妊婦歯科相談

日程 4月20日(金)  
対象 18歳以上の方、妊産婦の方  
受付 9時～10時30分 北館23番窓口にて(予約不要)  
費用 無料  
問合せ 健康長寿推進課 健康長寿推進担当(☎561-9128)

### 乳幼児歯科相談

日程 4月24日(火)  
対象 0歳～就学前のお子さん  
受付 9時～10時 北館21番窓口にて(要予約)  
費用 無料  
持ち物 母子健康手帳、歯ブラシ  
問合せ 子どもはぐくみ室 子育て相談担当(☎561-9349)

## 福祉

### ひとり親家庭の自立支援給付金について

ひとり親家庭の親の就業に向けた能力開発を支援します。※いずれも所得制限あり。

①自立支援教育訓練給付金事業  
厚生労働大臣指定教育訓練講座を受講した場合、受講費用の最大60%を支給します。必ず受講開始前に申請してください。

②高等職業訓練促進給付金等事業  
看護師、保育士、歯科衛生士などの資格取得のため、1年以上のカリキュラムを修業する場合、給付金および修了支援給付金を支給します。※給付金の金額は所得状況により異なります。※定期的に在籍証明書等の提出が必要です。※促進給付金を活用して資格の取得を目指す場合、入学時および就職時に準備金の貸し付けを受けられます(要事前相談)。また一定の要件を満たすと返還金は免除となります。  
問合せ 子どもはぐくみ室 子育て推進担当(☎561-9350)

### 京都市重度障害者タクシー利用券の継続交付

現在お持ちの利用券の有効期限は3月31日です。4月以降も利用券を希望される方は、3月23日(金)以降に平成30年度分の交付申請を行ってください。なお、申請が5月以降になると交付枚数が減りますので、ご注意ください。

対象 身体障害・知的障害・精神障害の方  
持ち物  
①身体障害者手帳、療育手帳、精神障害者保健福祉手帳(お持ちの全ての手帳)  
②印鑑(スタンプ印は不可)  
問合せ 障害保健福祉課(☎561-9130)

## 東山図書館

東山区総合庁舎南館2階 ☎541-5455  
開館 9時30分～17時  
(平日の月・木曜日は19時まで)  
休館 毎週火曜日

### 4月のテーマ図書の展示と貸出

期間 4月1日(日)～4月30日(月・休)  
テーマ 「ほんのもり」(児童)  
「分類159の本って?」(一般)

### おたのしみ会

日時 3月17日(土) 11時～  
内容 絵本の読み聞かせなど

### 赤ちゃんのための音楽会

日時 4月12日(木) 11時～  
内容 赤ちゃん絵本の読み聞かせなど

## 東山青少年活動センター

東山区総合庁舎2階 ☎541-0619  
開館 10時～21時(日・祝は18時まで)  
休館 毎週水曜日

### 和室で活動しませんか?

十畳のお部屋で茶道や華道など、和の文化活動ができるスペースがあります。また、地域の活動や会社の研修、学生のサークル活動やミーティングにもご利用いただけます。

日時 開館時間  
料金 1時間1,230円 ※青少年(中学生代～30歳)の方は別途お問い合わせください。  
申込み 電話または来館にて

## カレンダー 3/20～4/19

3月	行事名	掲載面
20	火	
21	水・祝	
22	木	
23	金	京都市重度障害者タクシー利用券の継続交付申請開始
24	土	
25	日	区役所臨時開所日
26	月	
27	火	
28	水	相談 弁護士による京都市民法律相談
29	木	
30	金	原動機付自転車等の廃車・異動の申告締切
31	土	

4月	行事名	掲載面
1	日	区役所臨時開所日
2	月	図書館 4月のテーマ図書の展示と貸出(～30日)
3	火	
4	水	相談 弁護士による京都市民法律相談
5	木	相談 行政相談委員による行政相談
6	金	春の全国交通安全運動(～15日)
7	土	
8	日	区役所臨時開所日 京都府知事選挙 投票日
9	月	
10	火	
11	水	交通事故ストップ in 東山
12	木	相談 弁護士による京都市民法律相談 図書館 赤ちゃんのための音楽会
13	金	
14	土	
15	日	
16	月	
17	火	
18	水	相談 弁護士による京都市民法律相談
19	木	相談 行政書士による困りごと相談

時間、会場、問合せなどは、掲載記事をご覧ください