

(市長記者会見資料)
令和6年1月4日

子ども若者はぐくみ局子ども若者未来部
育成推進課 (Tel 746-7610)

はぐくも KYOTO

きょうも、子ども日和



 京都市
CITY OF KYOTO



子育て支援ポータルサイト、京都市はぐくみアプリを刷新！

(1) 子育て支援ポータルサイトの刷新

- 魅力ある子育て・教育環境をしっかりお伝え！
- 子育て支援情報、イベント、施設情報など、子育て支援施策を体系的にわかりやすく発信！

(2) 京都市はぐくみアプリの刷新

- 妊娠段階から子育て施策をプッシュ型で配信
- 各種検診等の記録、予防接種のスケジュール管理も！

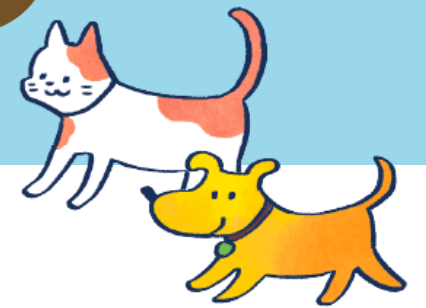
(3) AIチャットボットの導入

- 24時間365日利用可能な自動応答サービス
- 子育て施策に関する一般的な疑問等を解決できる体制を構築



はぐくーもKYOTO

子育て支援ポータルサイト





見やすく！検索しやすく！



●見る

- ✓子育てに関する行政情報をまとめて知ることができる
- ✓京都市の子育て・教育環境の魅力についてみるることができる

●検索

- ✓行政サービスやイベント情報などを年齢や目的から検索できる
- ✓地図から子育て施設や交流・遊びの場を探せる



わかりやすいトップページ

行政サービス、イベント情報、施設情報など、主な情報はグローバルメニューで探しやすい！



新着・注目情報をバナー掲示

子育て・教育環境の魅力発信、はぐくみアプリ、パンフレット、SNS、子育て応援パスポートなど、主な情報を分かりやすく掲載

すまい、移住定住、子どもの様々な体験活動（京わくわくのトビラ、KYOTO ART BOX for KIDS）など、子どもや子育て世代に役立つ情報も紹介



行政サービスやイベントを検索できる！



行政サービスの検索画面
目的別、年齢別に絞込みができる。

▼ カテゴリーを選んでください

届出 **健康** おかね あずける 学ぶ・出かける

▼ サブカテゴリーを選んでください

お母さんの健康 お子さんの健康 お子さんの予防接種 産前・産後の訪問等支援

▼ お子さんの年齢を選んでください

妊娠前半 妊娠後半 出産 0歳 1歳前半 1歳後半 2歳前半 2歳後半 3歳 4歳 5歳 6歳(就学前) 6歳(就学後)

条件で絞り込む

探したい地区

北区 上京区 左京区 中京区 東山区 山科区 下京区 南区 右京区 右京区京北 西京区 西京区洛西 伏見区 伏見区深草
伏見区醍醐 市外

お子さんの年齢

イベントの対象となるお子さんの年齢です。

妊娠前半 妊娠後半 出産 0歳 1歳前半 1歳後半 2歳前半 2歳後半 3歳 4歳 5歳 6歳(就学前) 小学生以上

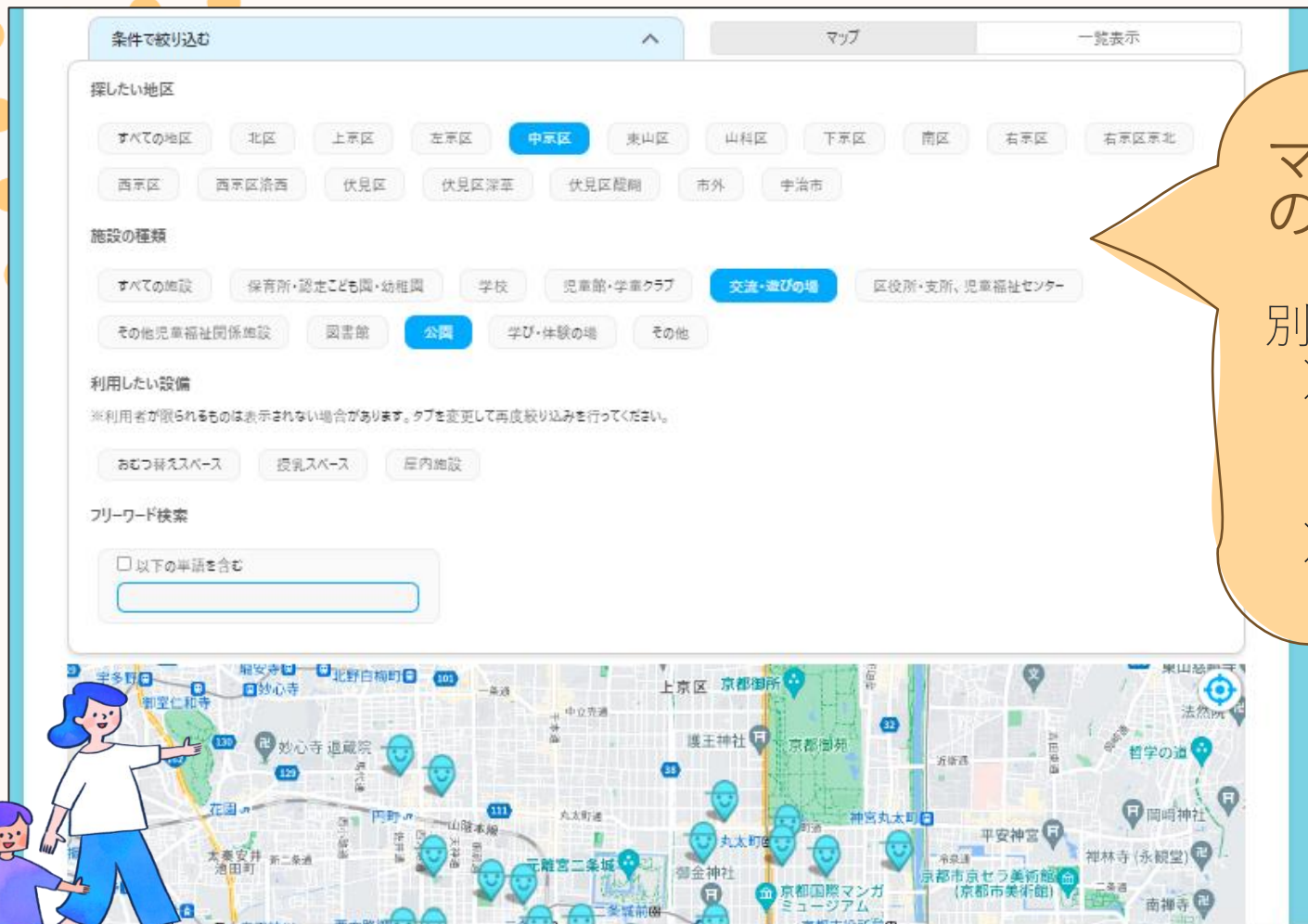
イベントの種類

妊娠・プレマ・プレバ つどい・仲間づくり 子育て相談・講座 遊び・読み聞かせ 施設開放 工作・科学 スポーツ・自然体験 文化・芸術
ひとり親家庭支援 その他

イベントの検索画面
行政区別、年齢別、イベント
種別で絞り込みができる。



マップ機能も充実！



マップ機能（施設情報） の検索画面

目的別行政区別、施設の種類別から絞り込みができる。

※おもちゃスペース、授乳スペース、屋内施設の絞り込みも可能

※フリーワード検索あり



相談先や救急連絡先のページも充実！

妊娠出産・子育てに関する相談先

自身のからだのこと。お子さんのからだのこと。しつけのこと。そだちのこと。子育てに悩みはつきものです。悩んだり迷ったり困ったりした時、まずは信頼できる人に話してみるから始めてみてはいかがでしょうか。

※以下のリンクから、相談したい内容を選んでください。

- [妊娠や出産に関すること](#)
- [子育てに関する悩み（SNS、メール、電話での相談）](#)
- [子育てに関する悩み（市の施設）](#)
- [子ども・若者自身の悩み（いじめ、ヤングケアラーなど）](#)
- [お子さんの発達に関すること](#)
- [ひとり親の方向けの相談](#)
- [虐待がもたらした](#)
- [DV（身近な人からの暴力）に関する相談](#)
- [民生委員・児童委員などへの相談](#)
- [その他の相談先](#)



妊娠や出産に関すること

- [にんしんホットナビ（メール相談のみ）](#)
助産師による、思いがけない妊娠、不妊・不育、出産等に関することについて、助産師が相談に応じています。匿名で24時間受付し、返答は後日、助産師が行います。
▶ [にんしんホットナビ／京都市助産師会（外部サイト）](#)

妊娠出産・子育てに関する病院と救急連絡先

お子さんの急病やけがは、ママにとってはとても心配でついつい大慌てしてしまいがち。緊急の時ほど落ち着いて行動できるよう、必要な医療機関については携帯に登録するなどしておく、いざというとき安心です。

- [妊婦さんの救急の時は](#)
- [お子さんの救急の時は](#)
- [妊娠出産・子育てに関する医療関連施設・情報のリンク集](#)



妊婦さんの救急の時は

まずは最寄りのかかりつけ医へご相談ください。

かかりつけ医が診療時間外で連絡がつかない場合

→ 救急の電話相談窓口（#7119）について
京都市では、京都府及び府内消防本部と共同で、救急の電話相談窓口「救急安心センターきょうと（#7119）」を運用しています。

受付時間

365日 24時間

☎ 電話（携帯電話・スマートフォンやプッシュ回線（笠置町・南山城村等を除く） #7119

☎ 電話（ダイヤル回線・IP電話）0570-00-7119

▶ [救急の電話相談窓口（#7119）について（京都市サイト）](#)

★ [ページの先頭へ戻る](#)





子どもと一緒にアートに触れるイベント情報が充実 「KYOTO ART BOX for KIDS」

(キョウトアートボックスフォーキッズ)
KYOTO ART BOX for KIDSとは
(※)

子どもが参加できるイベントや、
子どものために企画されたプログラムの
情報を分かりやすく掲載する

子ども向けアート情報の総合サイトです。

<こんなときにおススメ！>

- 子どもと一緒に参加できるアートイベントを探したい
- 初心者にもおススメのアートイベントを教えてください

URL : <https://kyoto-artbox.jp/kids/>



◆トピックス◆

ジャンルや分野など、今特におススメしたいイベントを特集！



◆コラム◆

おうちでできるアート体験
やアートの舞台裏などを
コラム形式で紹介

◆イベント◆

市内各地の子ども向け又は親子等
で楽しめるイベント情報を掲載！

京都はぐくみアプリ



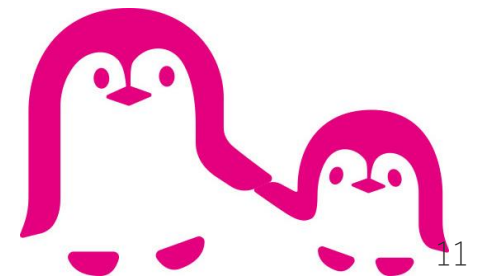
by母子モ





こどもの成長やスケジュールを簡単に管理・共有！

- 記録できる ※マイナポータル等との自動連携機能はありません
 - ✓予防接種や健康診査の結果を記録・管理できる
 - ✓妊娠中や育児中の成長のデータやコメントを記録できる
- 共有できる
 - ✓妊娠中の情報やこどもの成長記録を、父親や家族と共有できる
- お知らせが届く
 - ✓お住まいの地域にあわせたお知らせが届く
 - ✓登録した接種予定日をお知らせ



京都市ぐくみアプリの画面 (イメージ)



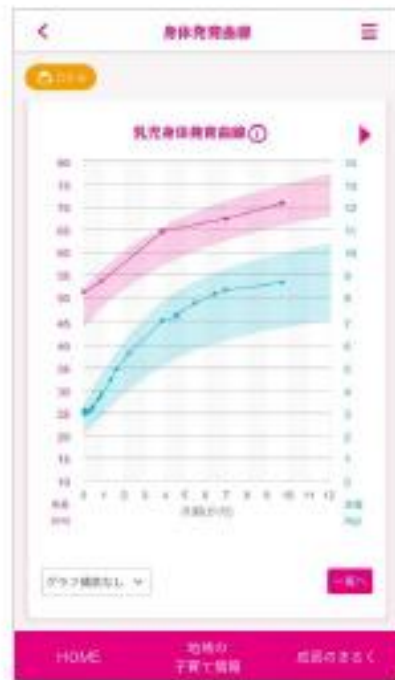
HOME



できたよ記念日



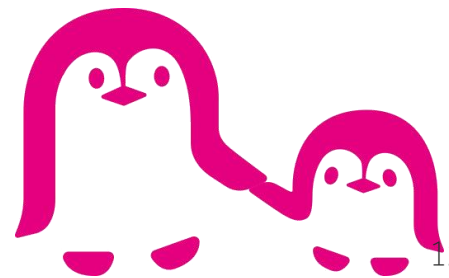
健診者の記録



身体発育曲線

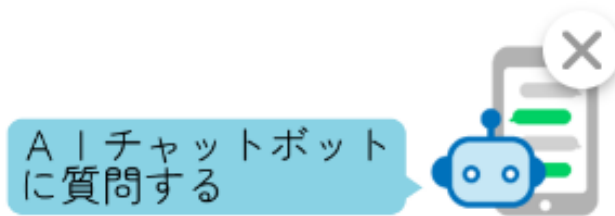


予防接種管理



A I チャットボット

チャット型自動応答システム





24時間365日対応できる

● ネット環境でいつでもどこでも利用できる

✓ 夜間・休日でも！

✓ パソコン、タブレット、スマートフォンの各種端末から一般的なブラウザで利用可能！

● AI搭載なので表現のゆらぎにも対応できる

※生成AIではありません

京都市

Language

ママ友が欲しい

「地域子育て支援拠点について」にお答えいたします。

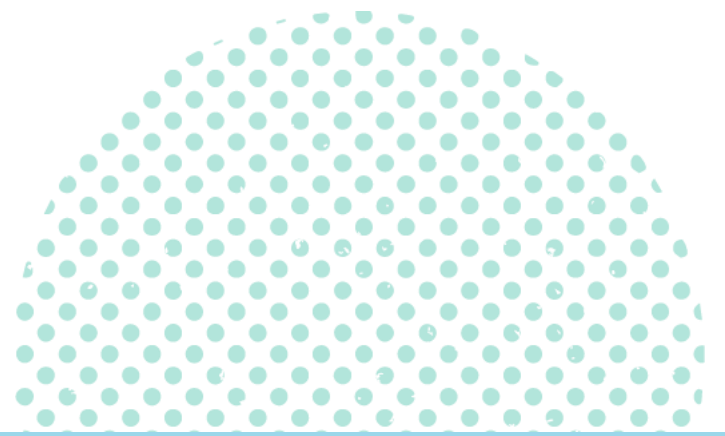
地域子育て支援拠点は、概ね3歳未満のお子さんと保護者の方が利用できる場所です。子育てアドバイザーによる育児相談や、地域の子育て支援に関する情報提供なども行っています。こどもみらい館や児童館、つどいの広場、市営保育所で実施しています。

<https://www.city.kyoto.lg.jp/menu6/category/206-1-0-0-0-0-0-0-0-0-0.html>

※個人情報保護の為、特定の名前や連絡先などは入力しないで下さい。

質問を入力してください





1月19日(金) 運用開始!



※1月18日まではつながりません。

はぐくーも
K Y O T O

京都市はぐくみアプリの利用は
「母子モ」のダウンロードから!



<https://kyoto-city.mamafre.jp>

<https://www.mchh.jp/>

Google PlayおよびGoogle PlayロゴはGoogle LLCの商標です。
AppleおよびAppleロゴは米国その他の国で登録されたApple Inc.の
商標です。App Storeは、Apple Inc.のサービスマークです。 15