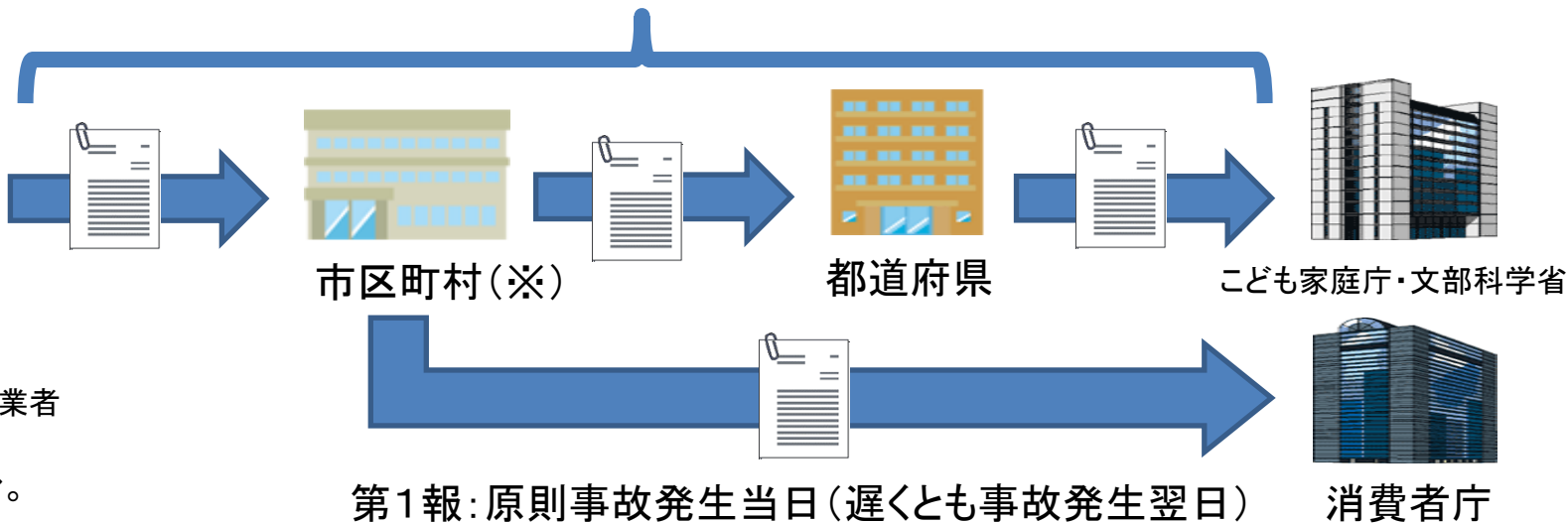


- ①第1報:原則事故発生当日(遅くとも事故発生翌日)
- ②第2報:原則1ヶ月以内程度 等



特定教育・保育施設  
特定地域型保育事業者  
延長保育事業者  
放課後児童クラブ  
ファミリー・サポート・センター事業者

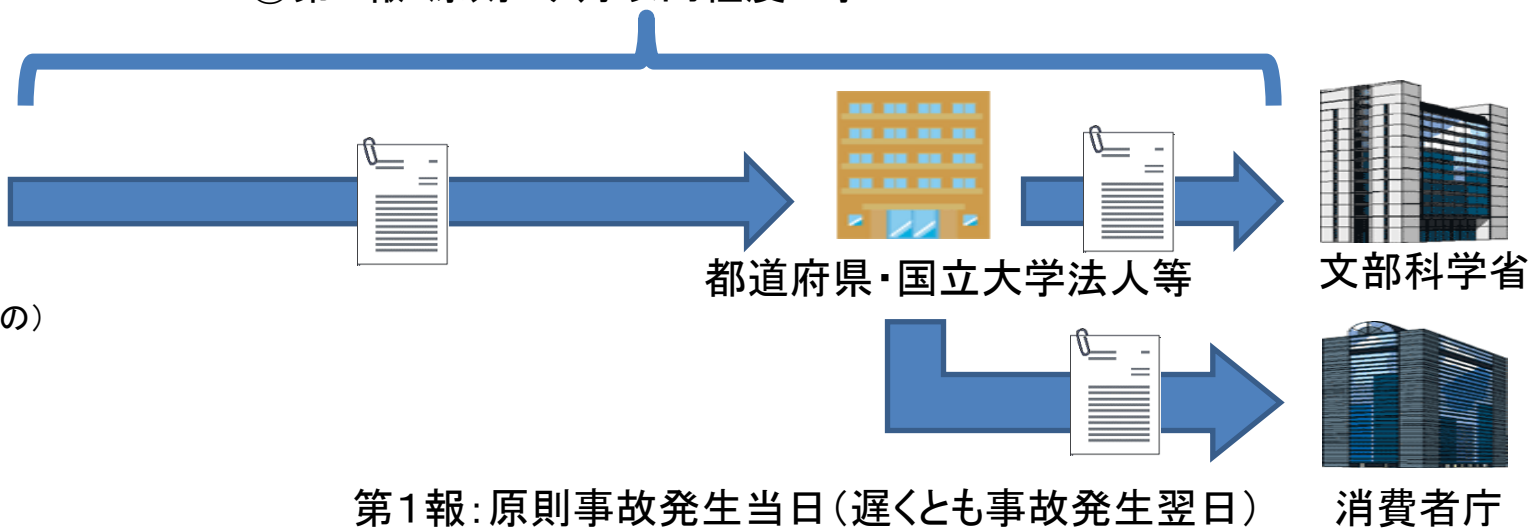


※指定都市・中核市を含む。

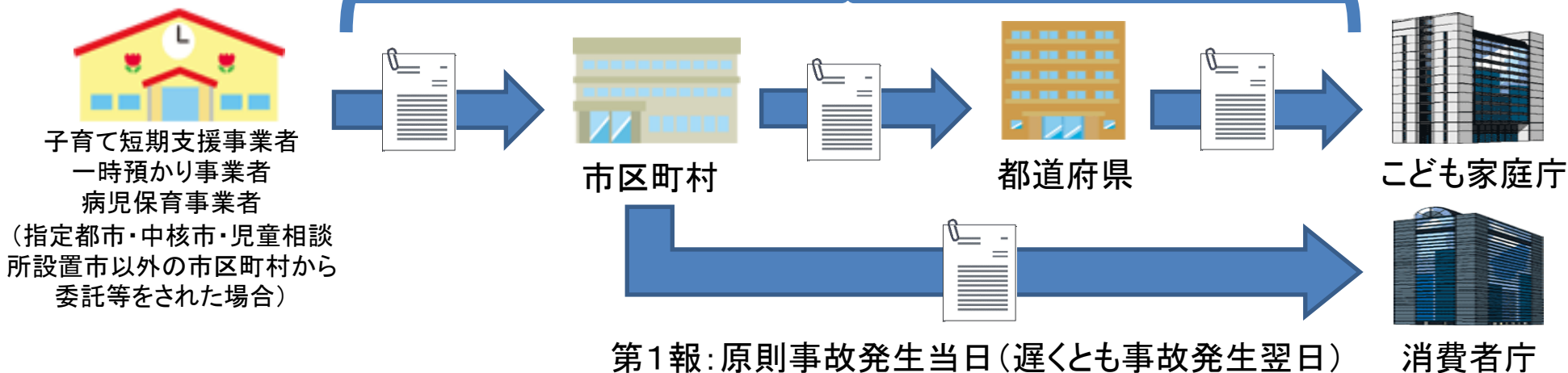
- ①第1報:原則事故発生当日(遅くとも事故発生翌日)
- ②第2報:原則1ヶ月以内程度 等



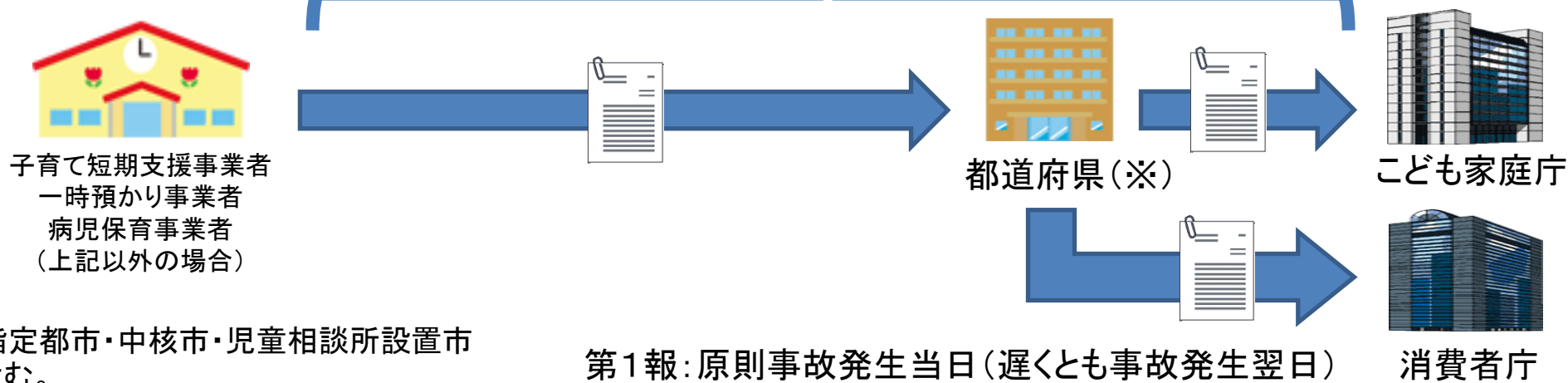
幼稚園  
(特定教育・保育施設でないもの)  
特別支援学校幼稚部



- ①第1報:原則事故発生当日(遅くとも事故発生翌日)
- ②第2報:原則1ヶ月以内程度 等



- ①第1報:原則事故発生当日(遅くとも事故発生翌日)
- ②第2報:原則1ヶ月以内程度 等

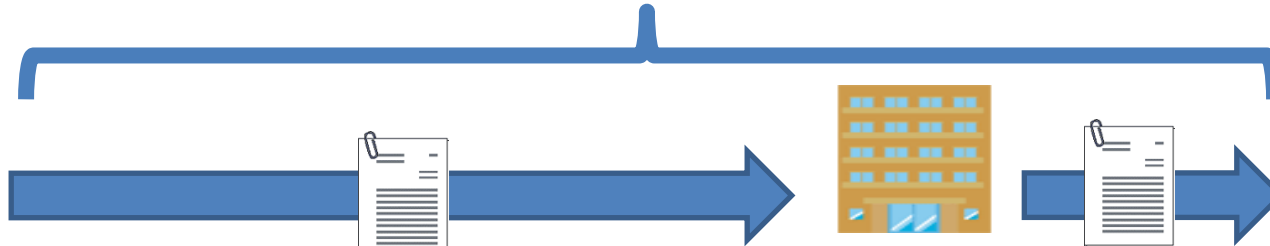


※指定都市・中核市・児童相談所設置市を含む。

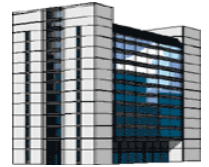
- ①第1報:原則事故発生当日(遅くとも事故発生翌日)
- ②第2報:原則1ヶ月以内程度 等



認可外保育施設(※1)



都道府県(※2)



こども家庭庁



消費者庁

※1認可外の居宅訪問型保育事業者を含む。

(企業主導型ベビーシッター等利用支援事業の実施事業者は、併せて全国保育サービス協会に通知すること。)

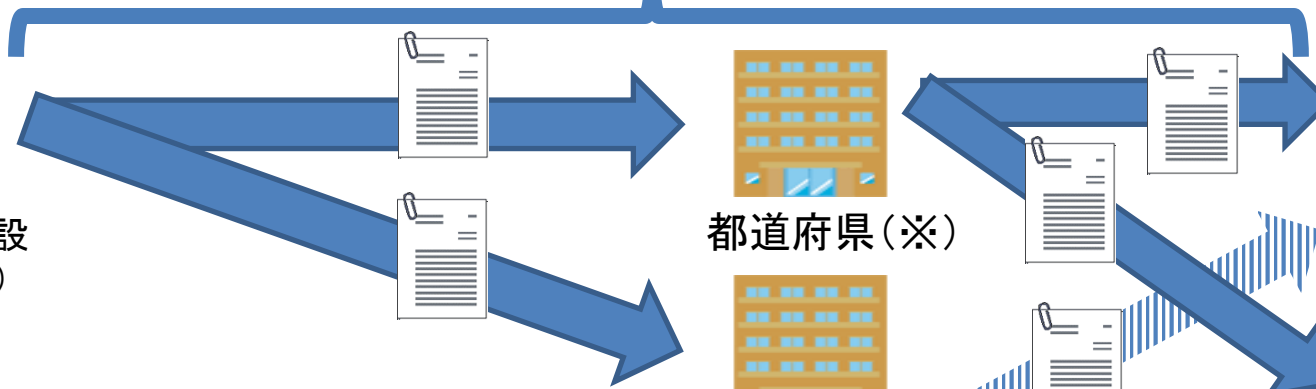
※2指定都市・中核市・児童相談所設置市を含む。

第1報:原則事故発生当日(遅くとも事故発生翌日)

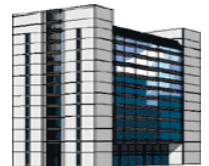
- ①第1報:原則事故発生当日(遅くとも事故発生翌日)
- ②第2報:原則1ヶ月以内程度 等



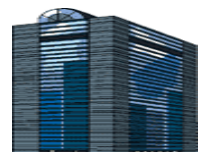
企業主導型保育施設  
(認可外保育施設)



都道府県(※)



こども家庭庁



消費者庁



児童育成協会

※指定都市・中核市・児童相談所設置市を含む。

(企業主導型保育施設は、併せて公益財団法人児童育成協会に通知すること。)

第1報:原則事故発生当日(遅くとも事故発生翌日)