

京都市の私立幼稚園の御案内

幼稚園とは・・・？

幼稚園は「子どもたちが人生ではじめて出会う学校」です。人間形成の基礎を育てる大切な幼児期に、学校教育全体を見据えた生活・学習の基礎や、「生きる力」の基礎を育みます。各園が「親と子の育ちの場」として、日々の子育ての大変さや喜びを保護者のみなさんと分かち合い、一体となって子どもたちを愛情いっぱいに育てています。



幼稚園は保育の必要性の有無にかかわらず教育を行う施設です。保育施設と両輪で京都市の保育・教育環境を支えています。

京都市の私立幼稚園の魅力

特色ある教育の推進

- ★ 建学の精神に基づいた特色ある幼児教育
- ★ 障害のある幼児の受入れ



地域に開かれた幼稚園

- ★ 地域の保護者のみなさまの子育て相談
- ★ 園庭、遊具、図書室等の開放
- ★ 親子登園



預かり保育の充実

- ★ 教育時間前後、長期休暇中の充実した預かり保育



満3歳未満のお子さんの受入れ・2歳児接続保育事業

私立幼稚園は満3歳からの受入れを基本とした施設ですが、市内の多くの私立幼稚園では、満3歳未満のお子さんの受入れを行っています。

また、保護者の方の就労や介護等により、保育が必要と京都市が認定した2歳児（2歳の誕生日を迎えてから、原則として3歳に到達するまでの間）を定期的に受け入れる「2歳児接続保育事業」を行っている園もあります。2歳児接続保育事業の利用者については、一定額の保育料軽減を行っています。

詳細は下記二次元コード（京都市HP）を御確認のうえ、各園にお問い合わせください。

上記詳細については、以下の二次元コードから御確認いただけます。

▶京都市の私立幼稚園一覧（京都市HP）

▶2歳児接続保育事業について（京都市HP）



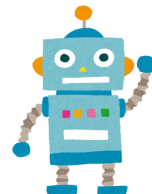
幼稚園の無償化について

★ 令和元年10月から始まった「幼児教育・保育の無償化」により、保育料・入園料等について、満3歳から月額25,700円まで無償化しています。

★ 市内多くの園で実施している「預かり保育」についても、無償化の対象です（上限あり）。

「幼児教育・保育の無償化」を受けるためには事前の申請が必要です。
手続きや制度の詳細については、こちらの二次元コード（京都市HP）を御確認ください。

▶ 私立幼稚園の無償化について（京都市HP）



さらに・・・ 令和8年4月1日から

～私立幼稚園における第2子以降2歳児の保育料無償化を開始～

対象児童

未就園（※1）の2歳児（※2）のうち、京都市内に在住する世帯内2人目以降のお子さん

※1 幼稚園に正式入園後の満3歳以上の児童や、認可保育施設に在籍している児童は対象外

※2 利用する年度の4月1日時点で満2歳に到達している児童

対象施設

京都市内の私立幼稚園、幼稚園型認定こども園

※ 学校教育法に基づく幼稚園の認可を受けている園

対象となる2歳児クラス

週2日以上に通園が可能であり、かつ1日の教育時間が概ね4時間以上のクラス

無償化上限額

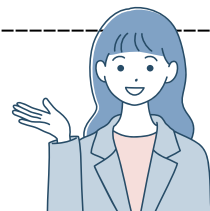
登録クラス	無償化上限額	
	令和8年4月から同年9月まで	令和8年10月以降（※）
週5日	25,700円	28,000円
週4日	20,600円	22,400円
週3日	15,500円	16,800円
週2日	10,300円	11,200円

※ 参考としている国の幼稚園に係る施設等利用費の見直しを踏まえ、令和8年10月以降は改定を予定しています。



▶ 制度の詳細はこちらの二次元コード（京都市HP）を御確認ください。

- 保護者の方から市への手続きは不要です。
- 申請方法は利用予定の園にお問い合わせください。
- 2歳児クラスの開設状況や無償化の実施の有無については園によって異なります。



? よくある質問

Q 給食や制服、園バスはありますか。

A 各園により異なります。概要は京都市HP内「私立幼稚園一覧」（本市表面に二次元コードあり）に掲載しています。詳細は各園にお問い合わせください。

Q 入園までの流れを教えてください。

A 4月入園の一般的な流れ（年度途中入園は希望される園にお問い合わせください。）

9月1日～ 入園願書の発行

随時 入園説明会（実施日は各園にお問い合わせください。）

10月1日～ 入園願書の受付



京都市子ども若者はぐくみ局幼保総合支援室
令和8年3月発行 京都市印刷物第072274号