

こと Hugmi プロジェクト 子育て通信  
令和8年 6月

保育所では地域の方とともに、  
みなさんの子育てを応援しています

対象：お子さんが0～6歳(就学前)もしくは  
これから子育てを始めるご家庭



# ゆめかし〜ら

京都市辰巳保育所 Tel (075) 571-5637  
京都市伏見区醍醐外山街道町 21-58

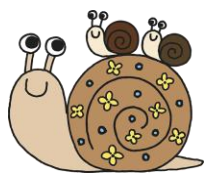
HP 検索 京都市情報館サイト内検索 京都市辰巳保育所  
<http://www.city.kyoto.lg.jp/hagukumi/page/0000194040.html>



辰巳保育所  
ホームページ



辰巳保育所  
子育て支援事業



## 園庭開放「いちご広場」(申込不要)

辰巳保育所のいちごの部屋や園庭、プレイルームで遊べます。  
子育て中の方、これから子育てを始める方はどなたでもお越しください。  
月～土 10:00～15:30



## あかちゃんひろば

### ～ベビーマッサージ(申込制)～

今回は、ベビーマッサージをします。赤ちゃんの体に触れて、やさしくマッサージしながら、親子でリラックスタイムを過ごしましょう。

日時 6月11日(木) 10:00～10:30

場所 辰巳保育所 多目的室

講師 中邨 真理氏

(わらべうたベビーマッサージ認定講師)

対象 お子さんが0～1歳半頃のご家庭

持ち物 水分補給用のお茶 バスタオル



## 一緒にあそぼ～砂場であそぼう～

保育所の子どもたちと一緒に保育所の園庭の砂場で砂に触れたり、山や川をつくって遊びませんか。

日時 6月17日(水) 10:00～10:30

場所 辰巳保育所 園庭

- \*帽子や水分補給用のお茶をお持ちください。
- \*雨天の場合は、ホールで身体を動かして遊ばしましょう。

## 子育てひとくちメモ

『心がつながれば・・・』

梅雨時期の室内での遊びをご紹介します。ジメジメした不快が続くと、子どもの気持ちが落ち着かないことがあります。保育所では、発散する遊びの一つとしてダンスや体操をします。室内でも体を動かして思いっきり踊ることで、心も体も解放されスッキリします。また、集中する遊びとしては、たくさん貼ったビニールテープやマスキングテープを用意し、子どもがそれを剥がして遊んだり、紙コップをたくさん用意してタワーのように高く積んで遊んだりもします。

ここで肝心なのは、どの遊びも子ども一人ではなく大好きな大人と一緒に遊びたいということ。楽しさを共有して「あ～たのしかった」と大人と子どもの心が重なると、子どもは嬉しそうにして安心しますよ。どんな時も“あなたが大事”としっかりと子どもの心に寄り添う大人がいれば、子どもはこの安心を土台にして探求心や意欲のアンテナを自分で伸ばしていきます。心って大事ですね。



## 子うま文庫さんのお話の会

保育所の子どもたちと一緒にパネルシアターやペープサートを楽しみましょう。

日時 6月18日(木) 10:30～11:00

場所 辰巳保育所 多目的室

## からだを使ってあそぼう



保育所の子どもたちと一緒に、リトミックや体操をして体を動かしてたのしみませんか。

日時 6月24日(水) 10:00～10:30

場所 辰巳保育所 ホール

# 辰巳保育所では、みなさんの子育てを応援しています

保育所の子どもたちや職員と、一緒に楽しい時間を過ごしてみませんか。職員みなでお待ちしております。

## いちご広場

保育所の園庭や部屋を開放しています。親子でままごとや絵本など、たくさんのおもちゃで自由に遊んでいただけます。保育所の子どもたちと一緒に遊んだり、行事に参加し保育を体験していただくこともできます。



### ←<プレイルーム>

太鼓橋やトランポリンなど、体を動かす遊びを楽しめる部屋です。

大きな汽車の滑り台は、みんなに大人気です。



### ←<いちごの部屋>

たくさんのおもちゃや手作りおもちゃを自由に使って遊べます。



### ←<園庭>

とっても広い園庭です。砂場やピーターカーやボール、フープなど自由に使っていただけます。保育所の子どもたちがいる時は、一緒に遊ぶこともできます。



### 「まいにちランチ」(月～土 11:30～12:30、\*6～9月はお休み)

お持ちいただいた昼食を、いちごの部屋で食べていただけます。



### 「一緒にあそぼ」

保育士や保育所の子どもたちと一緒に遊びましょう。子ども同士の交流や季節の遊びなど楽しんでいただけます。



### 「あかちゃんひろば」(月 1回)

親子で遊びながら、保育士や他の親子とのんびりお話ししましょう。身体測定もしていただけます。



### 「子育て講座」

人形劇やコンサートなど、年間を通して様々な講座を計画しています。



### 「親子半日保育体験」(9:30～12:00、随時受付)

お子さんと同じ月齢のクラスに親子で一緒に入って、午前中の保育を体験してみませんか。親子で給食も食べていただけます。費用 300 円(親子 2 人分の給食費)



### 「これから子育てを始める方へのふれあい体験」(随時受付)

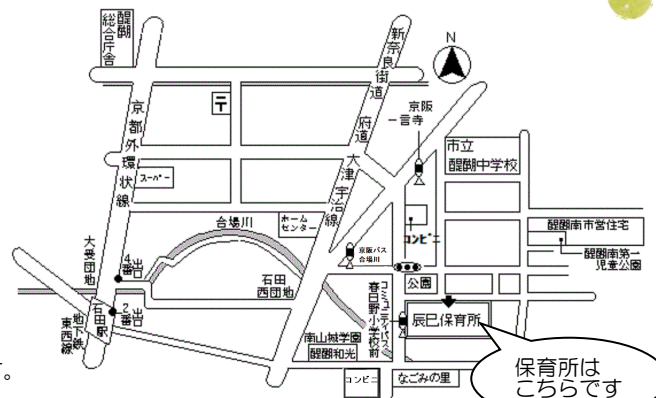
これから子育てを始める方、子育てについて体験したい方を対象に抱っこ仕方、ミルクの与え方など育児体験を実施しています。



### 「子育て相談」

子育てで気になることなど、お気軽にご相談ください。お電話でもお受けします。

### <辰巳保育所周辺地図>



保育所はこちらです

予定は随時子育て通信「ゆめかし〜ら」でお知らせします。ホームページもご確認ください。



辰巳保育所  
ホームページ



辰巳保育所の子育て支援イメージキャラクター「ゆめかし〜ら」

お申込み・お問合せ：  
辰巳保育所 075-571-5637