

子育て通信



# ひだまり 7月

壬生保育所075-801-5083  
子育て支援専用075-801-5092  
京都市中京区西ノ京新建町1

URL 『<https://www.city.kyoto.lg.jp/hagukumi/page/0000128774.html>』

京都市情報館⇒検索⇒壬生保育所



← 壬生保育所  
ホームページ

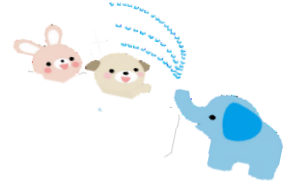
## フキ保育所体験

1歳児(ほし組)の子どもたちと一緒に、寒天の感触にふれて遊びませんか。

日時：7月17日(金) 9:30~10:00

持ち物：お茶やお水、タオル、着替えなど

対象：乳幼児の親子



## きらきらひろば

ホールで滑り台やトンネルで身体を動かして遊びましょう。子育て相談も受けています。



日時：7月13日(月)

9:45~10:30

場所：壬生保育所 2階 ホール

対象：乳幼児の親子

## 保育士と遊ぼう

### ～ふあみーDAY～

保育士と一緒に親子で新聞紙遊びを楽しみませんか？普段なかなか聞く機会のない子育ての話をみんなでしましょう。

日時：7月18日(土) AM10:30~11:30

場所：壬生保育所 2階 ホール

対象：1歳以上の子どもさんと保護者の方

## 水遊びにおいでよ

園庭で、保育所の子どもたちと一緒にタライなどで水遊びをします。お子さんはシャワーをして、着替えができますので、汚れてもよい服装で着替えと水分補給のお茶又は水を持ってお越しください。予約は不要なので、お子さんの体調に合わせて自由にご利用ください。

日時：月～金のひだまり横丁の時間いつでも

※乳児クラスの子どもたちはAM9:00~10:00頃水遊びをしています。(雨天中止)

## 子育てひとくちメモ 『 熱中症に気をつけて 』

梅雨があけると夏本番です。今年度も猛暑が予想されます。保育所では、遮光ネットで影を作ったり、こまめに水分補給したり、暑さ指数計を用いて活動場所を変更したりしています。熱中症にならないために気をつけながら過ごしましょう。園庭開放は室内も行っていきます。涼しい部屋にぜひ遊びに来てください。

＜ ここがポイント ＞

大人が少し暑いと感じた時、地面に近い子どもたちは、もっと暑さを感じています。特にベビーカーの中は熱がこもりやすいです。子ども目線に立って、暑さから守っていきましょう。

- ・外出時は日傘や帽子を使用し、直射日光を避けましょう。
- ・のどが渇く前にこまめな水分補給をしましょう。
- ・大量に汗をかいたときには塩分補給をしましょう。
- ・通気性の良い衣服を選び、熱を逃す素材を活用しましょう。

## ぶんわいひろば

保育士や保護者同士で、ささいな悩みやお出かけ情報の交換などわいわいお話ししましょう。

最後には、絵本の読み聞かせをしています。

日時：7月10日(金)

AM10:30~11:00

場所：ひだまりコーナー

対象：乳幼児の親子





# 壬生保育所では、こんな子育て支援事業をしています。



月～土曜日は毎日遊べます。(祝日除く)

園庭・・・9:00～16:00

室内・・・9:00～12:00/15:00～16:00



## 園庭開放 <申込不要>

**園庭**・・・砂場や、ボール遊び、ログハウス砂場には、スコップや型ぬき・バケツ等いろいろな種類のおもちゃがあります。他にもログハウス・タイヤのおもちゃ・鉄棒などで遊べます。入所児と一緒に遊びましょう。

**室内(ひだまりコーナー)**・・・木のおもちゃを中心に赤ちゃん用のおもちゃや、ままごと、汽車、絵本等でゆっくり遊べます。また、子育て支援の情報も置いてあります。



## プチ保育所体験 (申込制)

「小麦粉粘土」「絵の具遊び」など、保育所の子どもたちがしている遊びと一緒に楽しみましょう。お子さんの年齢と違うクラスの取組みも参加していただけます。



## 身体測定 (随時)

身長・体重測定をしています。事務所までお気軽にお声掛けください。



## 子育て講座

離乳食学習会、人形劇や和太鼓など、年間を通して様々な講座を計画しています。

## 半日親子保育体験 (申込制)

入所児のクラスに親子で一緒に入って、午前中の保育を体験しませんか。親子で給食も食べていただけます。秋ごろから実施予定です。

時間：9:30～12:00

申込み：保育所へご希望される日をお伝えください。

費用：300円(親子2人分の給食費)



## これから子育てを始める方への 子育てふれあい体験 (随時受付中)

これから子育てを始める方や、子育てに興味のある方を対象に、保育所での子どもたちの様子を見学していただけます。食事や生活を見学できます。ご連絡をお待ちしています。



## 保育士と遊ぼう ～ふあみりーDAY～

7月・8月・11月の土曜日にご家族みんなで楽しめる企画をします。遊びに来てください。

## 子育て相談 (随時)

「遊びに来たついでに聞いてみよう」など、なんでも気軽にご相談ください。電話でも受け付けています。



## 壬生保育所の周辺地図

