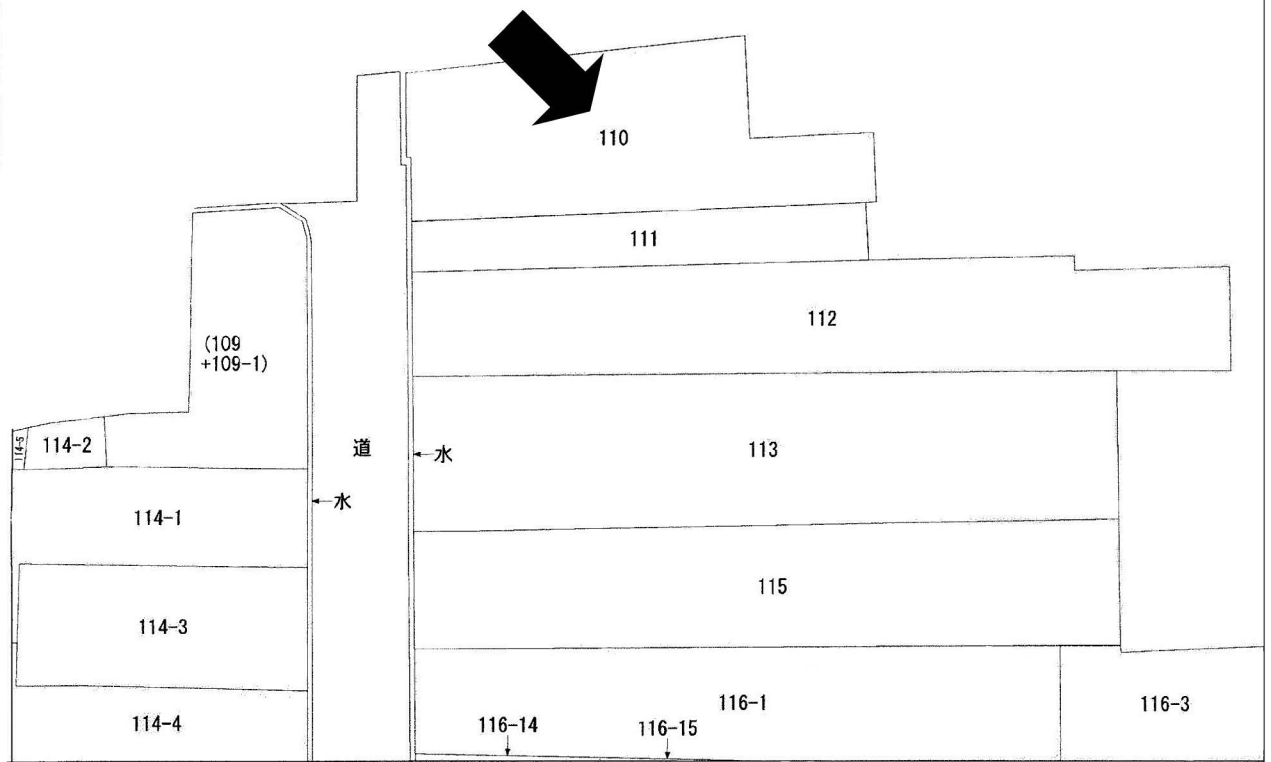
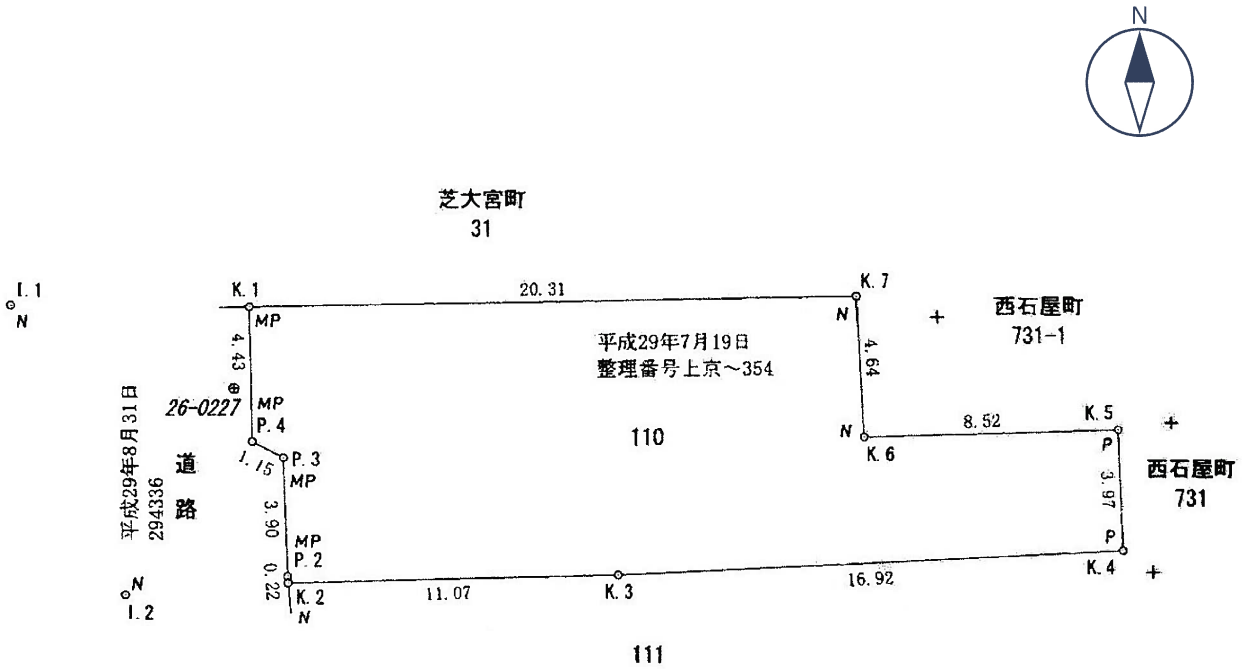


公図 (7号物件)



平面図 (7号物件)



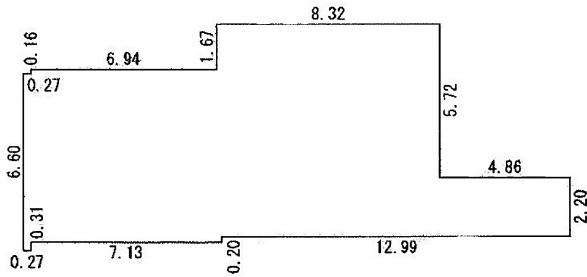
仮求積表

地番	110		
NO	X_n	Y_n	$X_n \cdot (Y_{n+1} - Y_{n-1})$
K.2	-107466.076	-22914.902	-1192121.181068
K.3	-107465.837	-22903.828	-3007001.585097
K.4	-107465.048	-22886.921	-1801221.669528
K.5	-107461.072	-22887.067	931257.649952
K.6	-107461.301	-22895.587	941146.074158
K.7	-107456.660	-22895.825	2208664.189640
K.1	-107456.984	-22916.141	2174606.985208
P.4	-107461.423	-22916.062	-118637.410992
P.3	-107461.954	-22915.037	-122614.089514
P.2	-107465.853	-22914.921	-14507.890155
合計			-428.927396
合計面積			214.4636980
地積			214.46 m ²

建物平面図（7号物件）

【1階】

主である建物 1 階



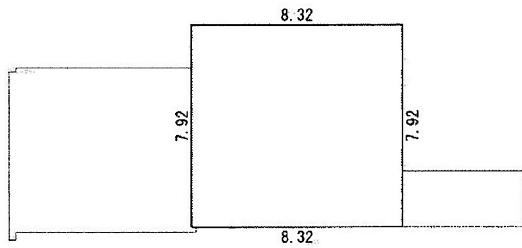
求積表

$0.27 \times 6.60 =$	1.781
$6.94 \times 6.45 =$	44.7630
$0.19 \times 8.12 =$	1.5428
$8.13 \times 7.92 =$	64.3896
$4.86 \times 2.20 =$	10.6920
合計	123.1694
床面積	123.16 m^2



【2階】

主である建物 2 階

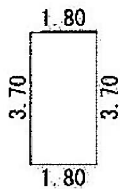


求積表

$8.32 \times 7.92 =$	65.8944
床面積	65.89 m^2

【附属建物（符号1）】

附属建物（符号1）



求積表

$$1.80 \times 3.70 = 6.6600$$

$$\text{床面積} \quad 6.66\mathit{m}^2$$