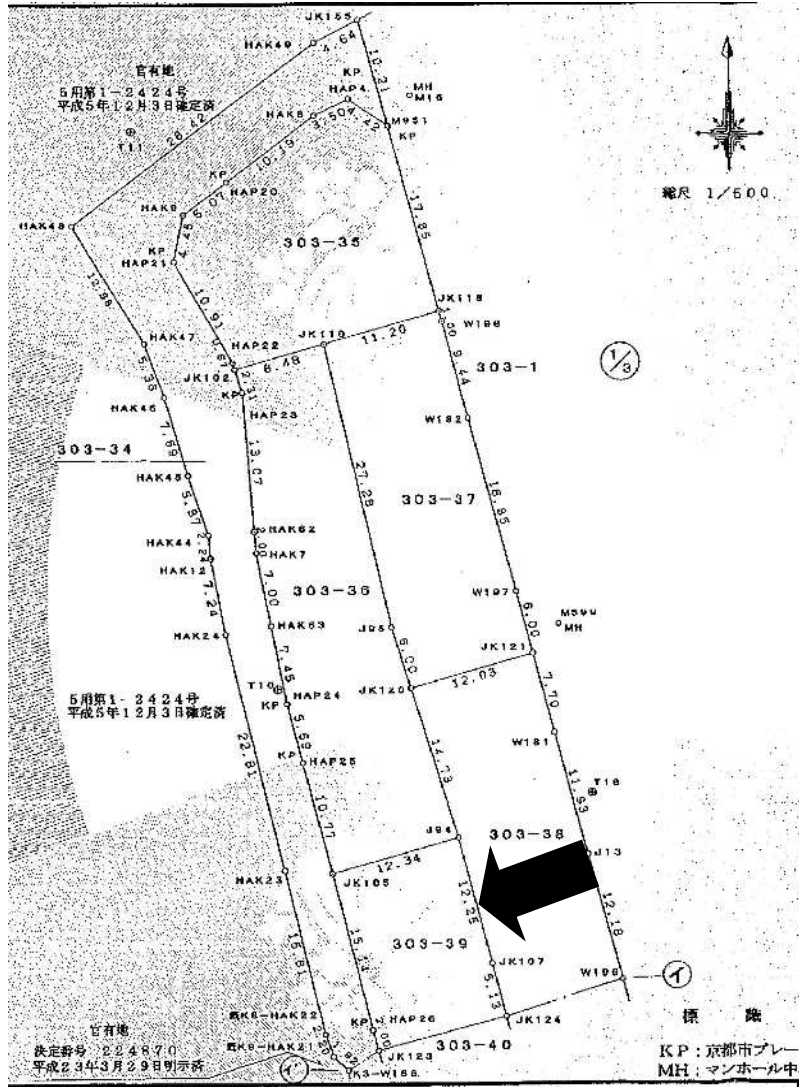


平面図 (6号物件)

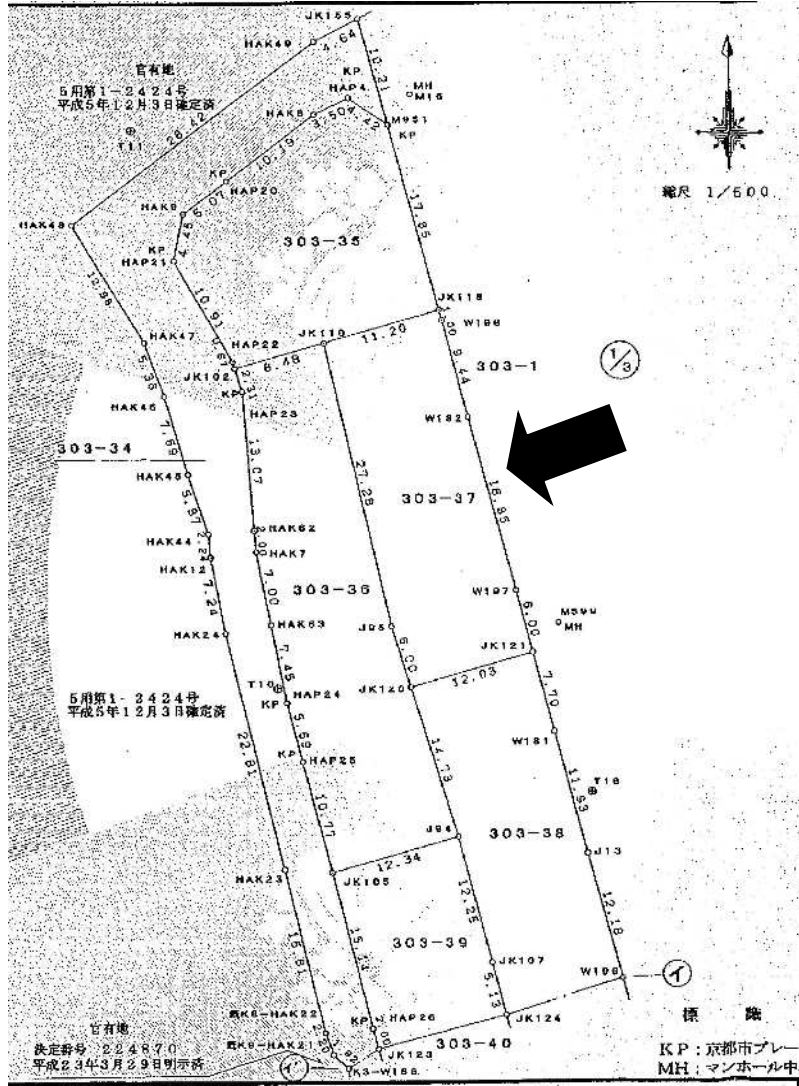
【地番：303番39 (A画地)】



地番	303-39				
NO	X_n	Y_n	$Y_{n+1}-Y_{n-1}$	X_n'	$(Y_{n+1}-Y_{n-1})$
JK105	-103245.523	-19001.820	-8.241	830846.355043	
HAP26	-103260.219	-18998.179	4.181	-431730.975639	
JK123	-103262.145	-18997.839	12.637	-1304923.726366	
JK124	-103259.003	-18985.542	10.804	-1115610.266412	
JK107	-103264.040	-18886.835	-4.396	453904.759840	
J24	-103242.192	-18889.938	-14.988	1547084.247120	
			合計	-429.606413	
			合計面積	214.8042065	
			地積	214.80	m

平面図 (6号物件)

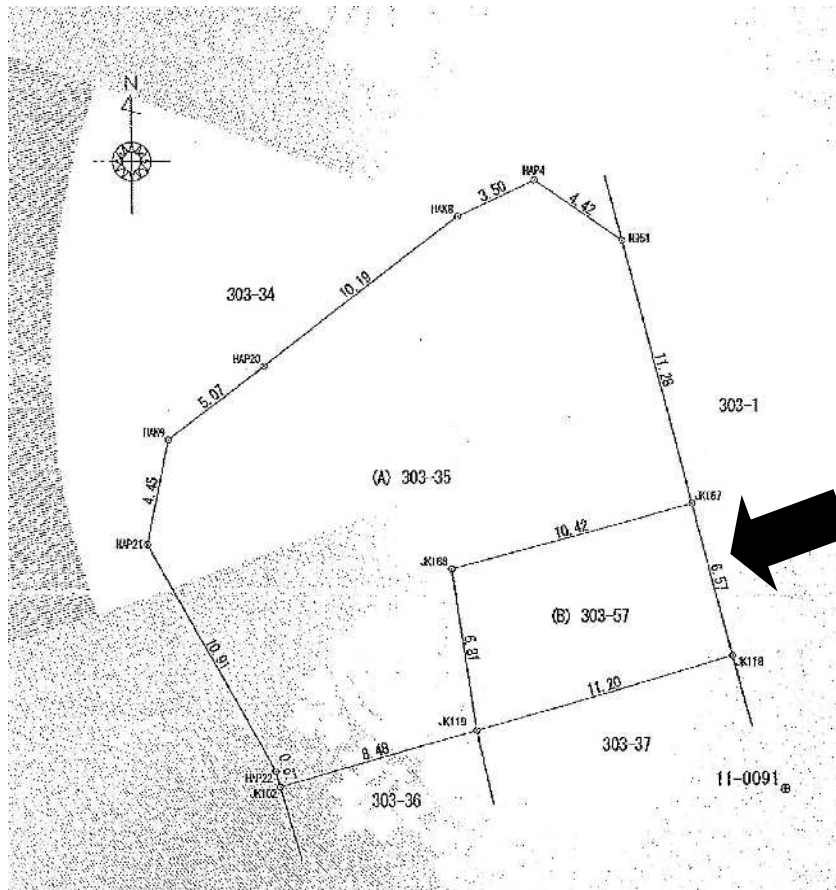
【地番：303番37 (B画地)】



地番	303-37				
NO	X_n	Y_n	$Y_{n+1} - Y_{n-1}$	$X_n \cdot (Y_{n+1} - Y_{n-1})$	
JK118	-103195.781	-15002.099	-4.791	494410.986771	
JD5	-103222.400	-16998.117	7.770	-802038.048000	
JK120	-103228.127	-16994.929	13.366	-1379747.145482	
JK121	-103224.868	-18982.751	10.032	-1035551.875778	
W197	-103219.071	-18084.297	-5.886	607547.451908	
W182	-103202.784	-18888.637	-6.771	598788.118174	
W158	-103193.672	-18991.088	-2.689	277487.784008	
JK118	-103192.706	-16991.326	-11.031	1139319.739886	
				合計	-765.988513
				合計面積	392.9942555
				地積	392.99 m ²

平面図 (6号物件)

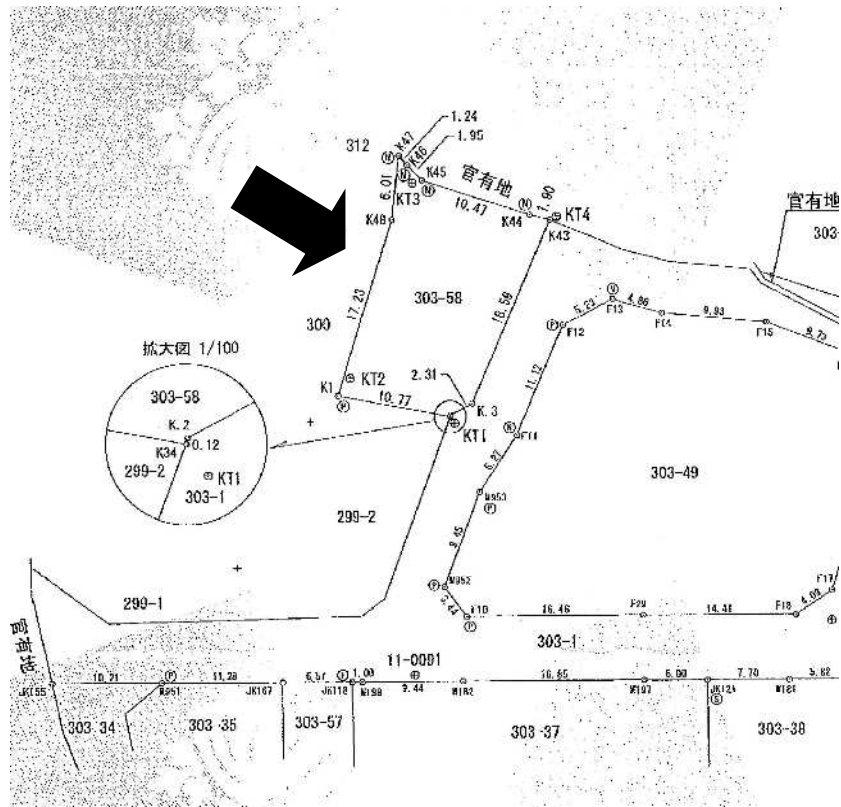
【地番：303番57 (B画地)】



地番	(B) 303-57			種別
測点	Xn	Yn	(Xn+1 - Xn-1)Yn	
JK119	-103195.781	-19002.099	69642.692835	コンクリート杭
JK118	-103192.706	-18991.326	-178936.273572	金属製プレート
JK167	-103186.359	-18993.017	-69609.407305	ポイント
JK168	-103189.041	-19003.081	179047.029182	ポイント
		倍面積	144.041140	
		面積	72.0205700	
		地積	72.02	m ²
		坪数	21.78	
合計			391.9719975	

平面図 (6号物件)

【地番：303番58 (C画地)】



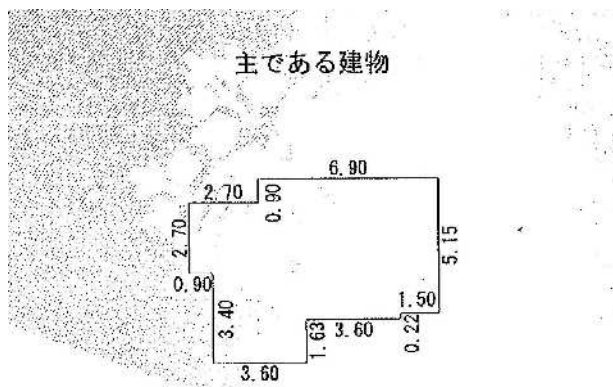
座 標 求 積 表

地番	(B) 303-58				種別
測点	Xn	Yn	(Xn+1 - Xn)Yn		
K34	-103195.535	-18965.107	-203495.598110		ポイント
K1	-103184.799	-18965.904	-186510.699936		金属製プレート
K48	-103185.701	-18948.693	322.127781		ポイント
K47	-103184.816	-18942.748	2500.442736		ポイント
K46	-103185.833	-18943.452	51109.433496		ポイント
K45	-103187.514	-18944.439	229871.822826		ポイント
K44	-103197.957	-18944.994	234046.455876		ポイント
K43	-103199.868	-18945.014	-14095.090416		ポイント
K.3	-103197.223	-18963.412	-82282.244668		ポイント
K.2	-103195.529	-18964.084	-32012.892992		ポイント
		倍面積	-546.243407		
		面積	273.1217035		
		地積	273.12	m ²	
		坪数	82.61		

建物平面図（6号物件）

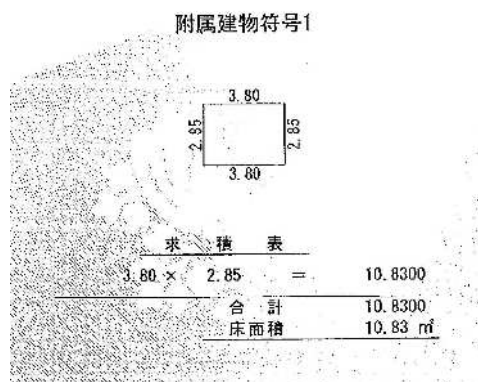


【家屋番号：303番39（A画地）】



求 積 表			
3.60 ×	1.63	=	5.8680
7.20 ×	0.22	=	1.5840
8.70 ×	1.55	=	13.4850
9.60 ×	2.70	=	25.9200
6.90 ×	0.90	=	6.2100
合 計			53.0670
床面積			53.06 m ²

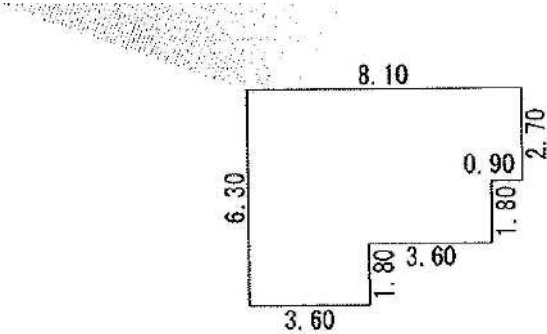
【附属建物（符号1）】



求 積 表			
3.80 ×	2.85	=	10.8300
合 計			10.8300
床面積			10.83 m ²

建物平面図 (6号物件)

【家屋番号：303番37の1 (B画地)】

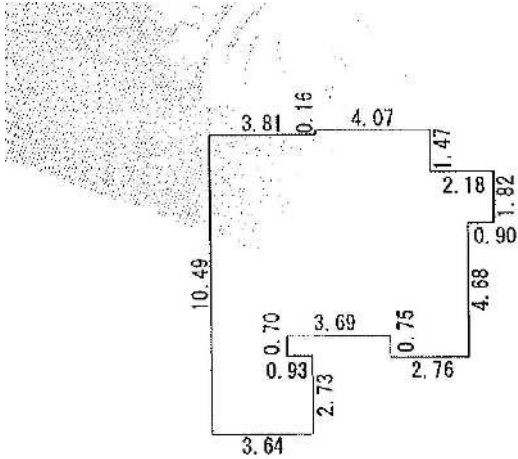


求 積 表			
3.60 ×	1.80	=	6.4800
7.20 ×	1.80	=	12.9600
8.10 ×	2.70	=	21.8700
合 計			41.3100
床面積			41.31 m ²

建物平面図 (6号物件)



【家屋番号：303番37の2 (B画地)】



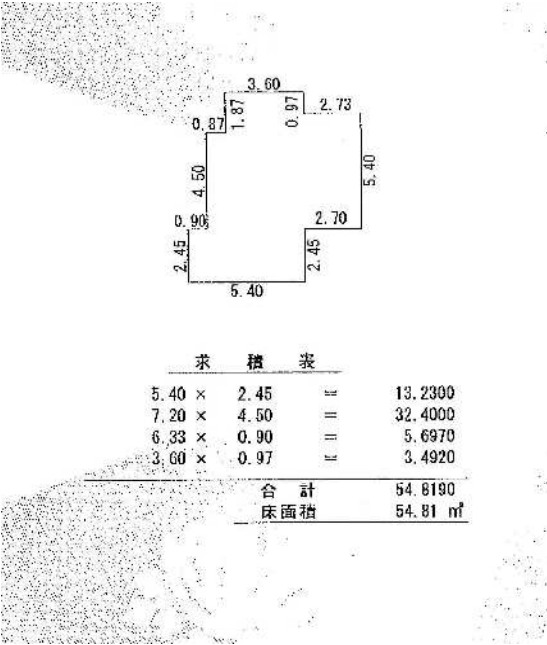
求 積 表

3.64 ×	2.73	=	9.9372
2.76 ×	0.75	=	2.0700
2.71 ×	0.70	=	1.8970
9.16 ×	3.93	=	35.9988
10.06 ×	1.82	=	18.3092
7.88 ×	1.31	=	10.3228
4.07 ×	0.16	=	0.6512
合 計			79.1862
床面積			79.18 m ²

建物平面図 (6号物件)



【家屋番号：303番58の1 (C画地)】

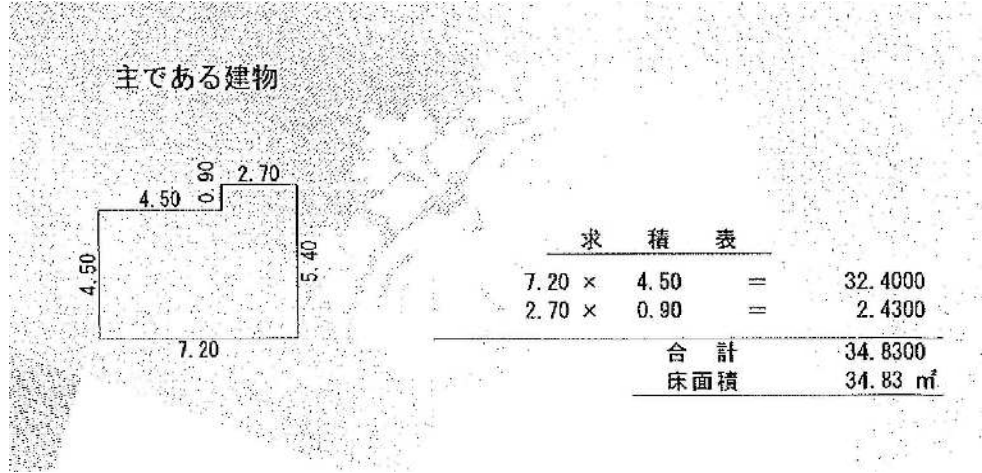


求 積 表			
5.40 ×	2.45	≡	13.2300
7.20 ×	4.50	≡	32.4000
6.33 ×	0.90	≡	5.6970
3.60 ×	0.97	≡	3.4920
合 計			54.8190
床面積			54.81 m ²

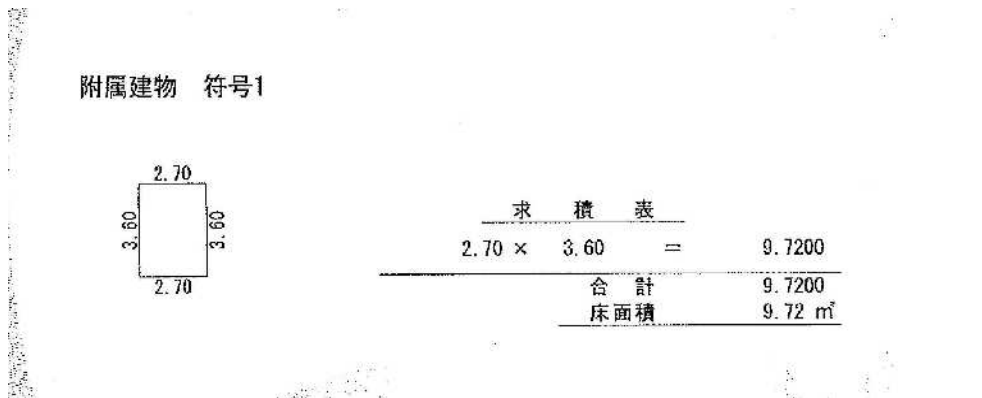
建物平面図 (6号物件)



【家屋番号：303番58の2 (C画地)】



【附属建物 (符号1)】



【附属建物 (符号2)】

