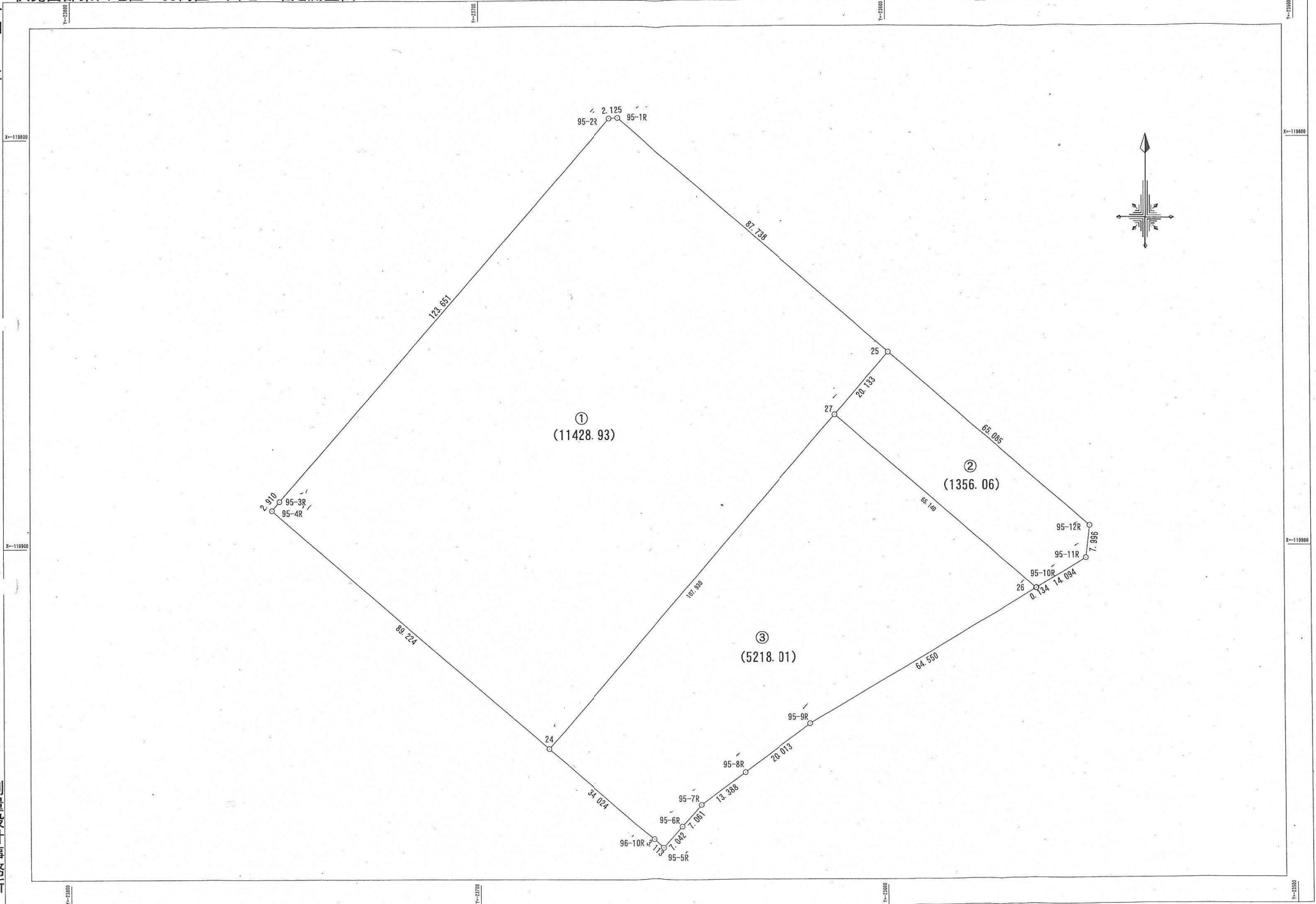


令和
2年
3月



R・B 測量設計事務所

面積（座標法）計算書

現場名: 95街区

地番名: 1

点名	Xn	Yn	距離	方向角	Yn+1-Yn-1	Xn×(Yn+1-Yn-1)
95-1R	-119794.819	-23665.688	2.125	266-39-15	-68.423	8196720.900437
95-2R	-119794.943	-23667.809	123.651	220-52-26	-83.038	9947532.476834
95-3R	-119888.442	-23748.726	2.910	220-08-55	-82.793	9925923.778506
95-4R	-119890.666	-23750.602	89.224	130-55-39	65.536	-7857154.686976
24	-119949.117	-23683.190	107.930	40-52-27	138.041	-16557896.059797
27	-119867.506	-23612.561	20.133	40-52-24	83.804	-10045376.472824
25	-119852.282	-23599.386	87.738	310-54-54	-53.127	6367392.185814

倍面積合計	-22857.878006
1/2	11428.9390030

合計面積	11428.93
------	----------