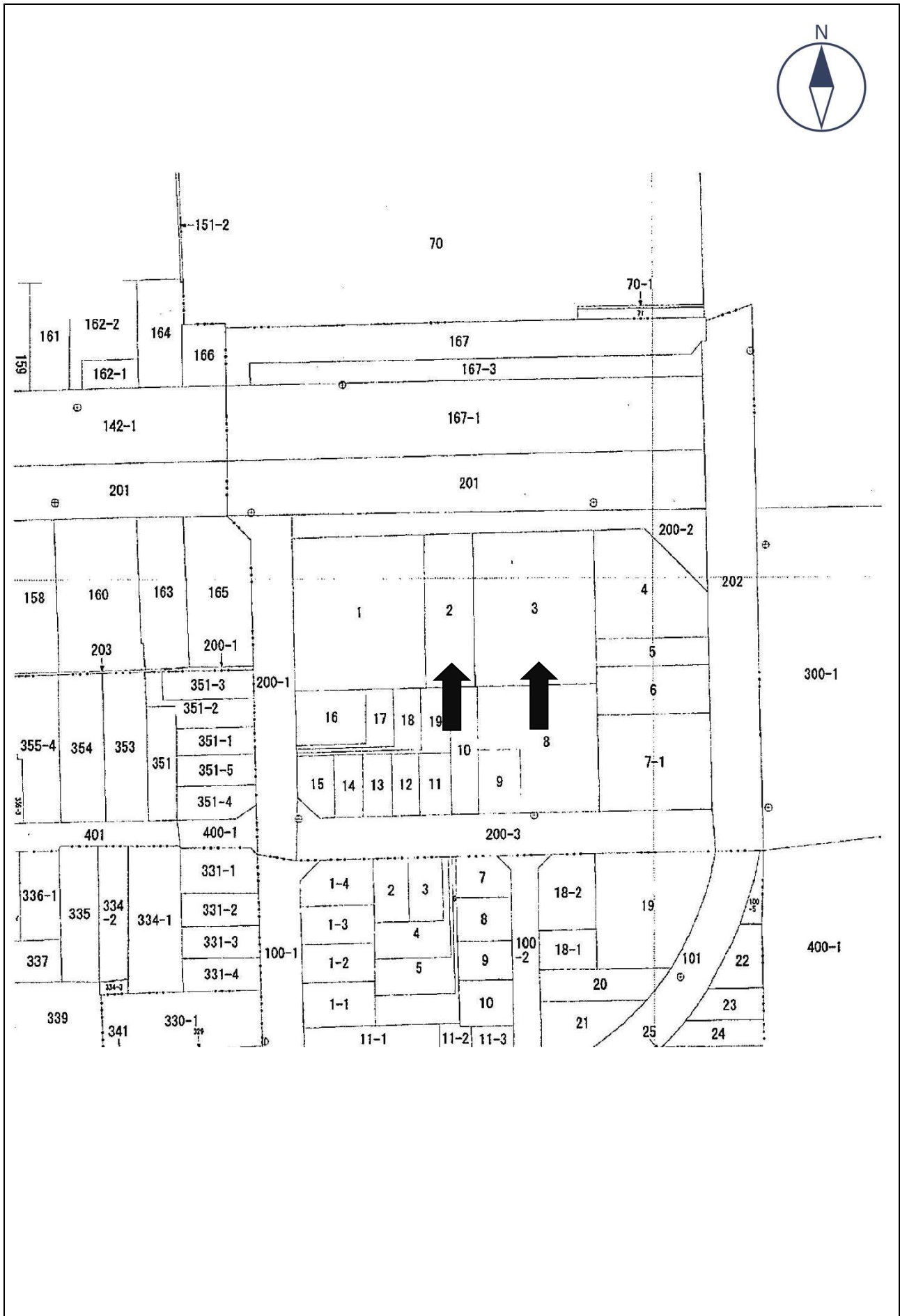
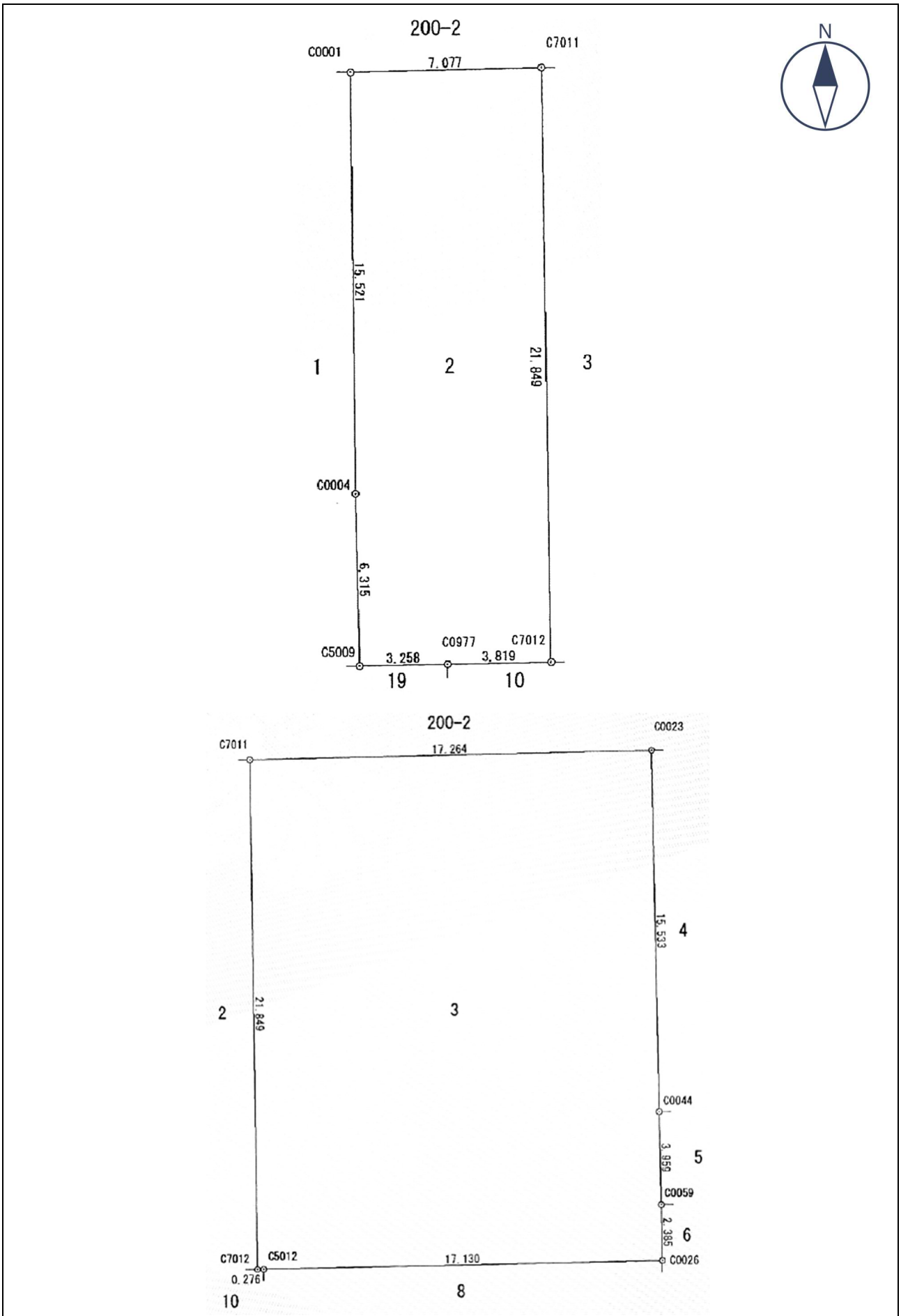


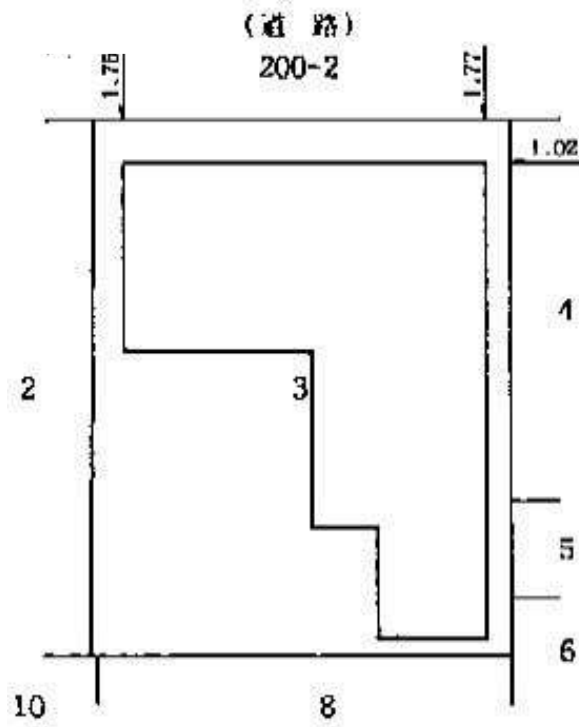
公図 (11号物件)



平面図 (1 1 号物件)

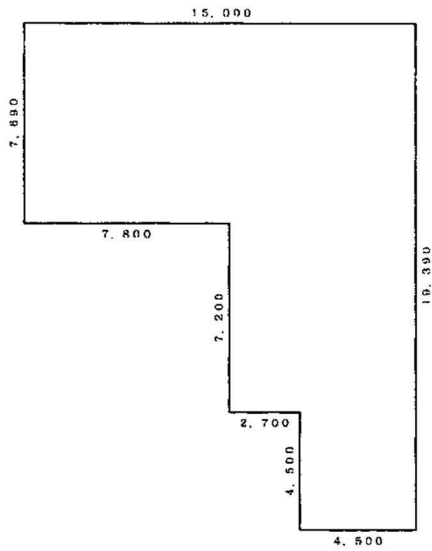


建物平面図 (11号物件)



主たる建物1階部分

1階



求積表

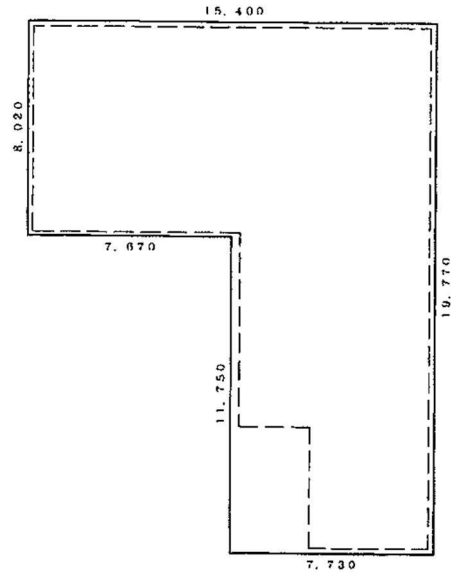
15.000	×	7.890	=	115.350000
7.200	×	7.200	=	51.840000
4.500	×	4.500	=	20.250000

計 187.440000

床面積 187.44 m²

主たる建物2階部分

2階



求積表

7.730	×	11.750	=	90.827500
15.400	×	8.020	=	123.508000

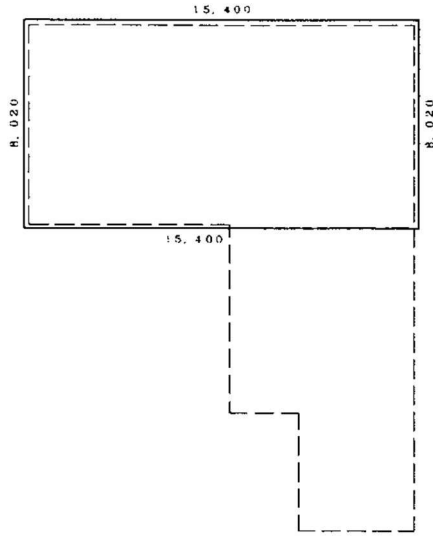
計 214.335500

床面積 214.33 m²

建物平面図 (11号物件)

主たる建物3階部分

3階



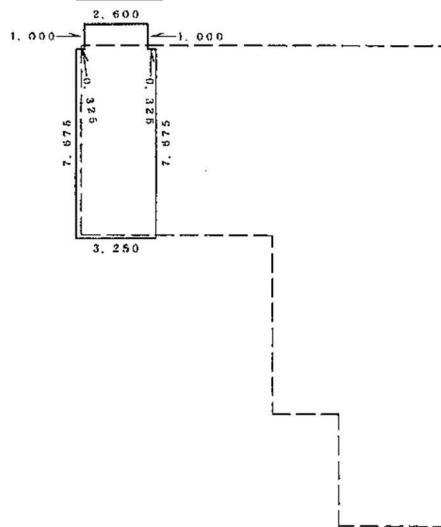
求積表

$$15.400 \times 8.020 = 123.508000$$

床面積 123.50 m²

附属建物部分 (符号1)

地下1階



求積表

$$2.600 \times 1.000 = 2.600000$$

$$3.250 \times 7.675 = 24.943750$$

計 27.543750

床面積 27.54 m²