

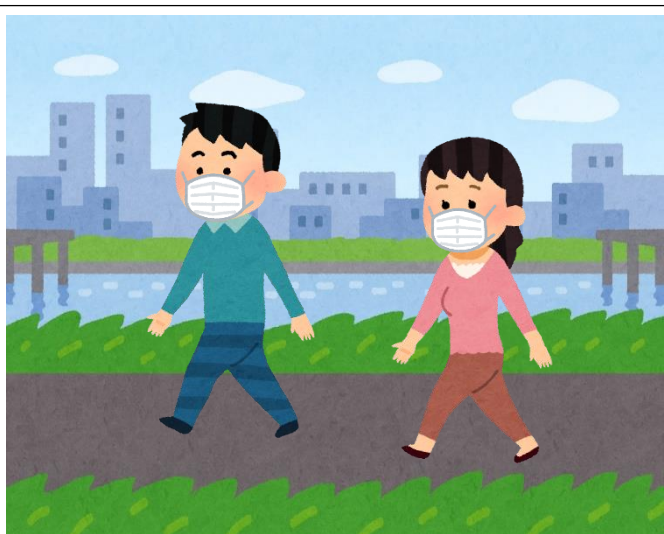


市民のみなさまへ

～「不要不急」の外出自粛について～

日常生活における「不要不急」の考え方は多様ですが、**現在の状況では、**

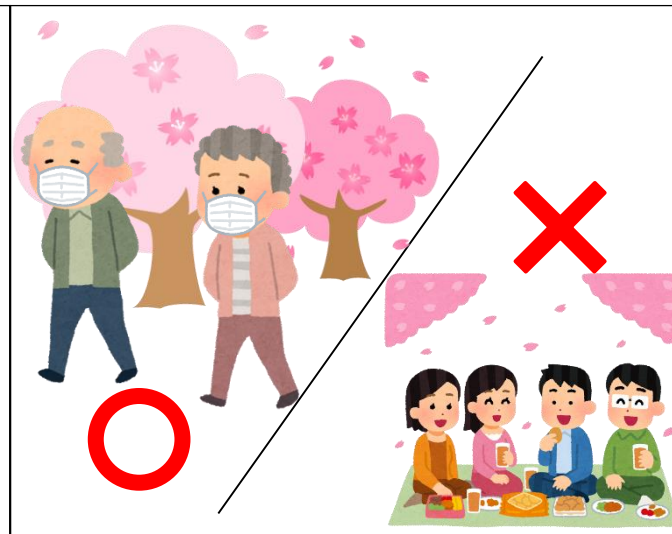
マスクの着用，手洗い，身体的距離の確保，3密の回避などの基本的な感染症対策を徹底したうえで，例えば・・・



自宅周辺等における
散歩・ジョギング



感染防止対策が講じられた美術館、
コンサートホール・スポーツ施設
等での文化芸術・スポーツ鑑賞



家族や日頃一緒にいる方と
静かに景色を楽しむ花見
(花見の宴会は控える)

などについては、**健康で文化的な生活のために必要な活動**と考えています