

新型コロナウイルス感染者数（京都市内、日別）

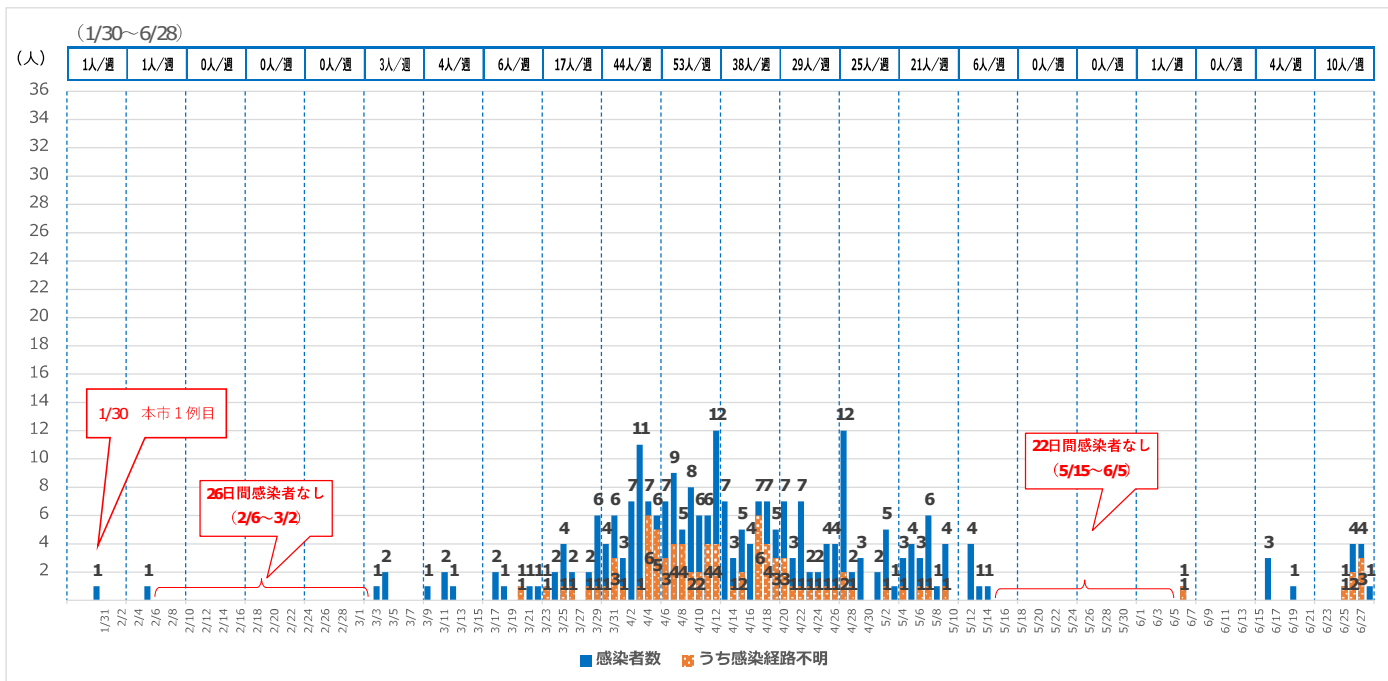
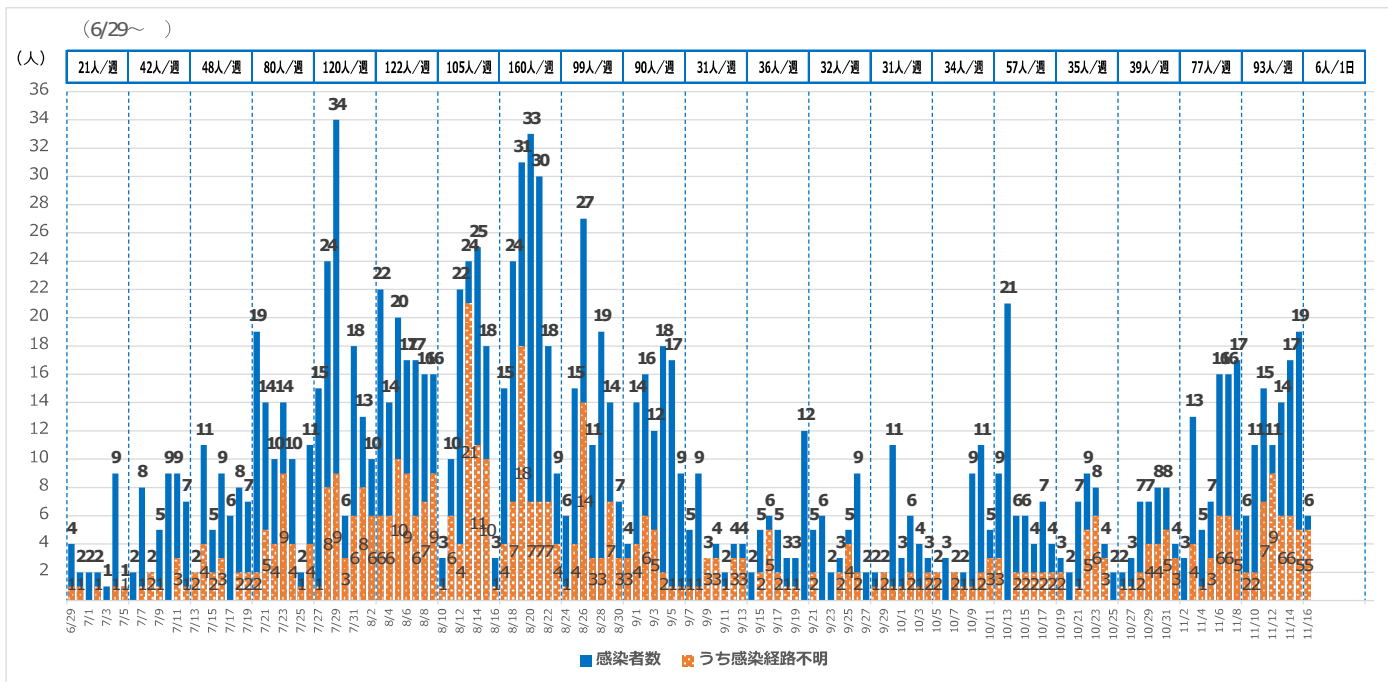
※ 11/16 現在

累計 1,621人

感染経路判明分	1045人	(64.5%)
感染経路不明分	576人	(35.5%)

【参考】 6/16からの状況

累計	1,372人	感染経路判明分	876人	(63.8%)
		感染経路不明分	496人	(36.2%)

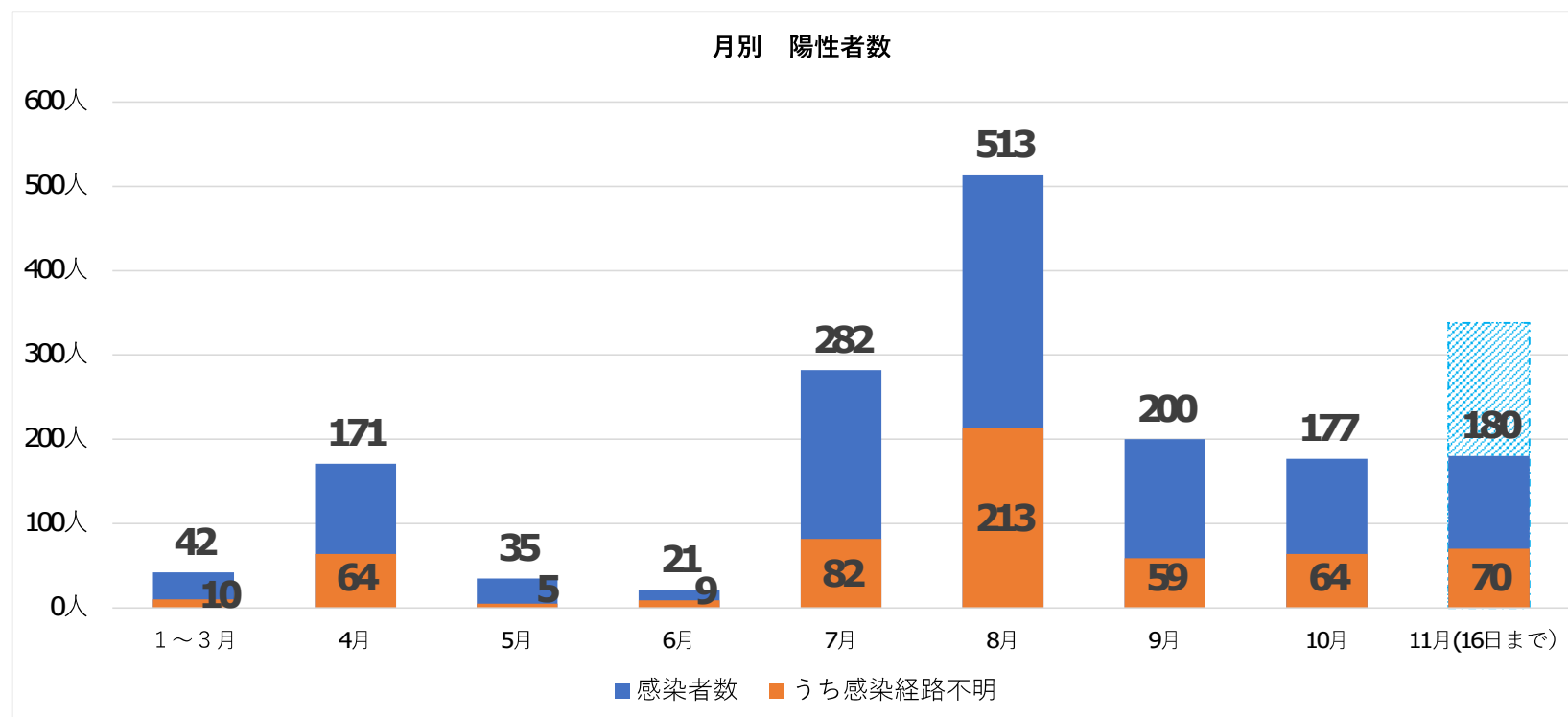


## 本市における新型コロナウイルス感染者の状況（1月30日～11月16日）

○月別

（単位：人）

	1～3月	4月	5月	6月	7月	8月	9月	10月	11月(16日まで)	計
感染者数	42	171	35	21	282	513	200	177	180	1,621
うち感染経路判明	32 (76.2%)	107 (62.6%)	30 (85.7%)	12 (57.1%)	200 (70.9%)	300 (58.5%)	141 (70.5%)	113 (63.8%)	110 (61.1%)	1,045 (64.5%)
感染経路不明	10 (23.8%)	64 (37.4%)	5 (14.3%)	9 (42.9%)	82 (29.1%)	213 (41.5%)	59 (29.5%)	64 (36.2%)	70 (38.9%)	576 (35.5%)
割合	2.6%	10.5%	2.2%	1.3%	17.4%	31.6%	12.3%	10.9%	11.1%	100.0%

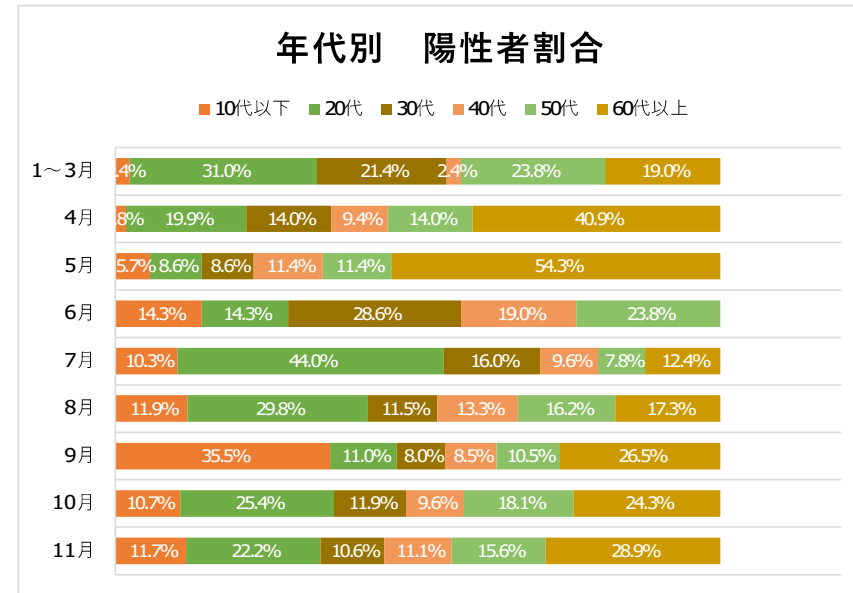
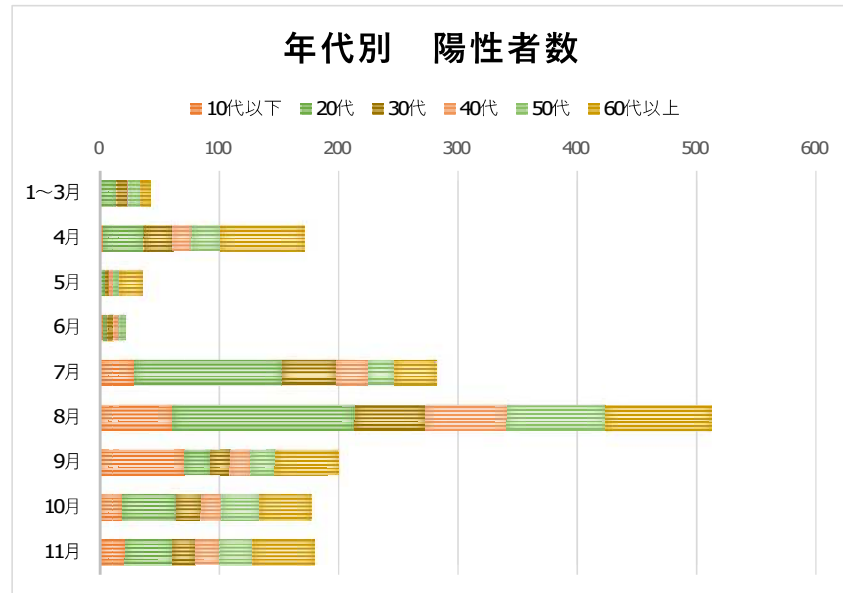


【参考】年代別感染者数

(単位：人)

	10代以下	20代	30代	40代	50代	60代以上	計
1～3月	1	13	9	1	10	8	42
4月	3	34	24	16	24	70	171
5月	2	3	3	4	4	19	35
6月	3	3	6	4	5	0	21
7月	29	124	45	27	22	35	282
8月	61	153	59	68	83	89	513
9月	71	22	16	17	21	53	200
10月	19	45	21	17	32	43	177
11月	21	40	19	20	28	52	180
計	210	437	202	174	229	369	1,621
割合	13.0%	64.3%				22.8%	100.0%
推計人口割合	15.9%	50.8%				33.3%	100.0%

※ 推計人口は令和元年10月1日時点



## 10万人当たり感染者数の推移

(単位：人)

	10/2～10/8	10/9～10/15	10/16～10/22	10/23～10/29	10/30～11/5	11/6～11/12
京都市	1.50	4.57	2.46	2.25	3.27	6.27
北海道	3.24	3.12	3.66	6.36	11.05	23.89
東京都	8.22	9.36	7.92	8.37	8.78	13.54
大阪府	3.79	4.11	4.76	7.88	9.57	14.66
兵庫県	2.36	1.74	1.85	2.73	3.75	6.28
京都府	1.63	3.79	2.01	2.17	3.37	4.68

※ 京都市以外の数値は、【厚生労働省公表資料】都道府県の医療提供体制等の状況（医療提供体制・監視体制・感染の状況）を参照

