

## 新型コロナウイルス感染者数（京都市内，日別）

※ 7/14 現在

累計 **339人**

感染経路判明分	234人	(69.0%)
感染経路不明分	105人	(31.0%)

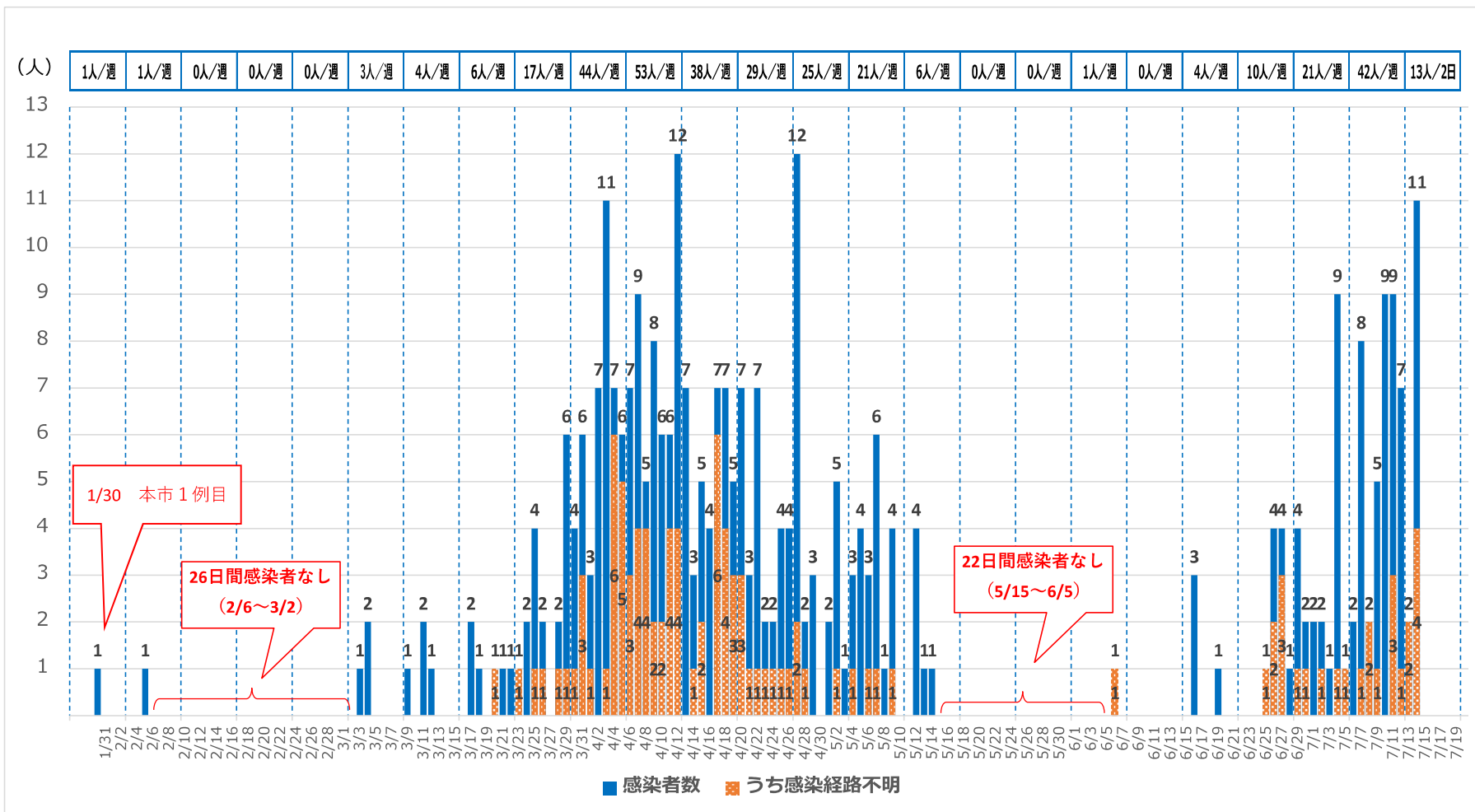
【参考】6/16からの状況

累計	90人	感染経路判明分	65人	(72.2%)
		感染経路不明分	25人	(27.8%)

感染者の状況	退院・入院勧告解除	亡くなられた方	療養中（現在陽性）
	<b>269人</b>	<b>16人</b> (府内18人)	<b>54人</b>

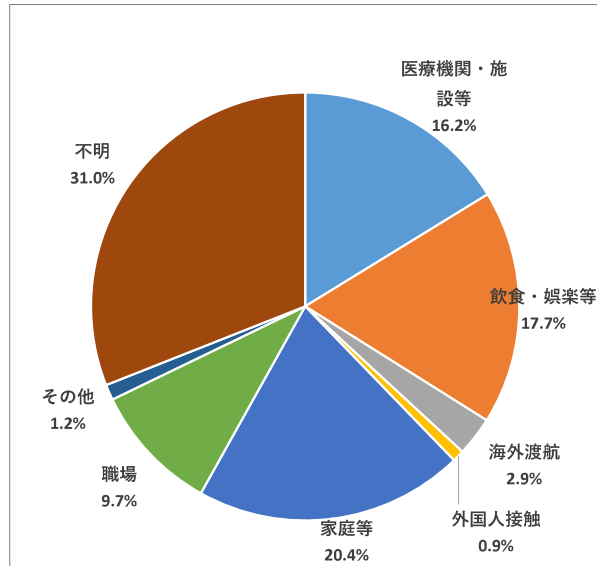
(83.3%)

※ 亡くなられた方のうち，京都市在住の方は15人。



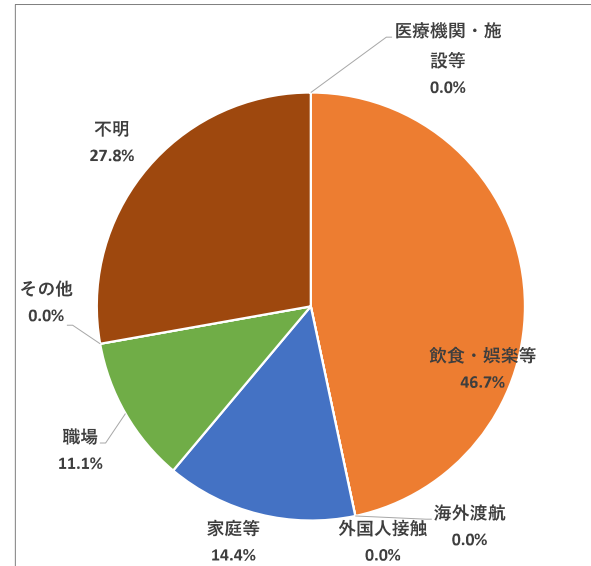
# 感染場所別 陽性者割合

期間 1月30日 ~ 7月14日



医療機関	55人	16.2%
飲食・娯楽等	60人	17.7%
海外渡航	10人	2.9%
外国人接触	3人	0.9%
家庭等	69人	20.4%
職場	33人	9.7%
その他	4人	1.2%
不明	105人	31.0%
計	339人	100.0%

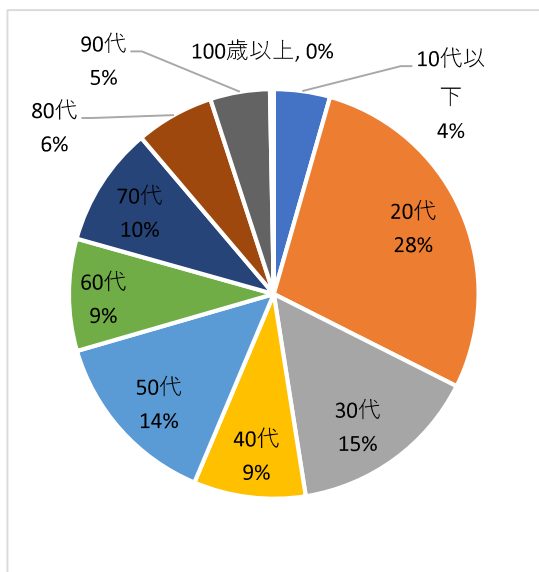
期間 6月16日 ~ 7月14日



医療機関	0人	0.0%
飲食・娯楽等	42人	46.7%
海外渡航	0人	0.0%
外国人接触	0人	0.0%
家庭等	13人	14.4%
職場	10人	11.1%
その他	0人	0.0%
不明	25人	27.8%
計	90人	100.0%

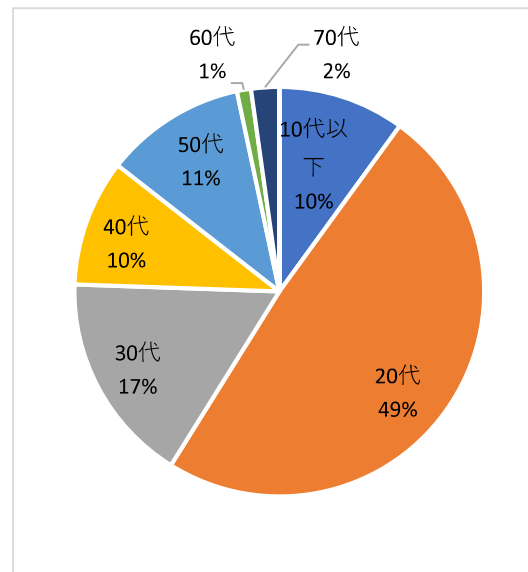
## 年代別感染者割合

全期間（1月30日～7月14日）



年代	人数
10代以下	4
20代	28%
30代	15%
40代	9%
50代	14%
60代	9%
70代	10%
80代	6%
90代	5%
100歳以上	0%
計	339

6月16日～7月14日



年代	人数
10代以下	10%
20代	49%
30代	17%
40代	10%
50代	11%
60代	1%
70代	2%
80代	0
90代	0
100歳以上	0
計	90