

公益財団法人京都市森林文化協会

第1 法人の概要

1 代表者

理事長 中野三郎

2 所在地

京都市左京区花脊八桝町 250 番地

3 電話番号

075-746-0439

4 ホームページアドレス

<http://dobanzy.com>

5 設立年月日

平成4年11月4日

6 基本財産

50,000 千円（うち本市出えん額 50,000 千円，出えん率 100.0%）

7 事業目的

京都市の森林の持つ公益的機能を高度に発揮させるため，森林の保全及び整備を行うとともに，自然と調和した森林文化の継承及び発展を図り，農林業を生かした地域の振興に寄与すること。

8 業務内容

- (1) 地球温暖化防止や景観形成等，公益的機能の高度な発揮を目的とした森林の保全及び整備に関する事業
- (2) 森林文化の継承及び発展に関する事業
- (3) 農山村地域と都市住民との交流の促進に関する事業
- (4) 宿泊休養施設等の管理運営に関する事業
- (5) 地域産品の生産，流通，広報等地域の振興に関する事業
- (6) 「山村都市交流の森」等，京都市の施設の管理運営に関する事業
- (7) 森林の保全及び整備の担い手育成並びに指導・助言に関する事業
- (8) その他この法人の目的を達成するために必要な事業

9 所管部局

産業観光局農林振興室林業振興課（TEL075-222-3346）

10 役員名等

(1) 理事長

中野三郎

(2) 副理事長

松谷茂

(3) 専務理事

下畑寛蔵

(4) 理事

駒池重尚，古原久弥，松田直子，篠部幸雄，米田正次，大岩俊弥，田中俊夫，長島啓子，藤井順一，納谷義和（産業観光局農林振興室森林資源・鳥獣対策担当部長）

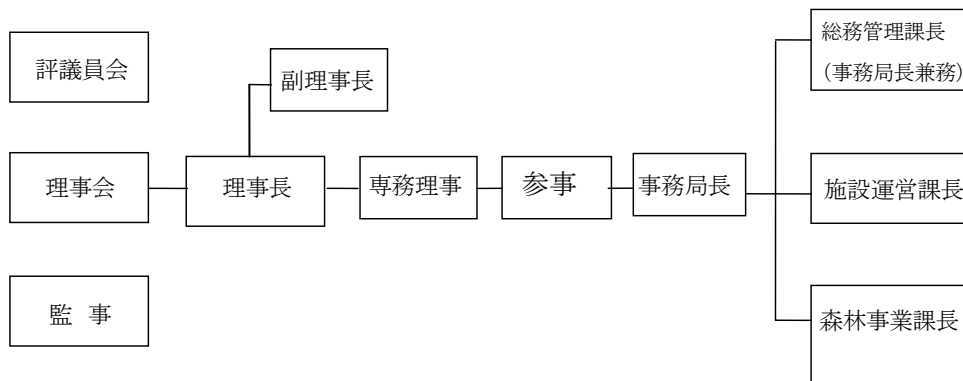
(5) 監事

中村政温，川田唯男（産業観光局農林振興室林業振興課長）

11 常勤職員数

10 人（うち本市派遣職員 0 人）

12 組織機構



第2 経営状況

1 平成 29 年度決算

(1) 事業報告

ア 公益事業

(ア) 森づくり事業

- a 森林の保全・整備
- b 京都三山の景観保全・再生活動の推進
- c 森づくりの技術者育成講座の開催
- d 「京の苗木」の育成・利用拡大
- e 森の工房「もくじゅ」の運営
- f 森と木の恵みを育む実践活動

(イ) 交流の森等管理事業

- a 「山村都市交流の森」の管理運営
- b 久多市有林の管理
- c 京都市森林文化交流センター（森愛館）の管理運営（京都市指定管理者）
- d トレッキング等の独自イベント開催（年間 52 回）
- e チマキザサの再生

(ウ) 森林体験支援事業

保育園、幼稚園及び小学校の団体への森林体験活動のサポート

イ 宿泊施設等運営事業

(ア) 宿泊休養施設「翠峰荘」の運営

- a 季節に応じた宿泊プランや日帰りツアーを実施
- b 宿泊料金体系の見直し
- c 施設の修繕および整備

(イ) 野外施設（屋外バーベキュー場）の運営

(ウ) 誘客活動

各種ツアーやイベントのチラシを市内各所に配布するとともに、インターネット宿泊予約サイト「楽天」・「じゃらん」・「るるぶ」を活用し、誘客活動を実施

ウ 法人運営

- (ア) 理事会・評議員会の開催
- (イ) 登記及び届出
- (ウ) 経営会議の開催

(2) 財務諸表

貸借対照表
平成30年3月31日現在

(単位：千円)

科 目	当年度	前年度	増減
I. 資産の部			
1. 流動資産			
現金預金	13,500	9,553	3,947
売掛金	145	46	98
棚卸資産	421	369	52
貯蔵品	408	270	138
未収金	22,451	26,627	△4,177
前払費用	0	21	△21
前渡金	0	30	△30
仮払金	400	0	400
流動資産合計	[37,324]	[36,916]	[408]
2. 固定資産			
(基本財産)			
定期預金	50,000	50,000	0
基本財産合計	(50,000)	(50,000)	(0)
(特定資産)			
退職給付引当資産	10,872	10,147	725
特定資産合計	(10,872)	(10,147)	(725)
(その他固定資産)			
建物	3,386	3,386	0
建物附属設備	27,028	27,028	0
構築物	1,353	1,353	0
車両運搬具	0	0	0
什器備品	2,525	1,664	861
水道施設利用権	616	616	0
減価償却累計額	△10,890	△8,405	△2,484
電話加入権	349	349	0
その他固定資産合計	(24,367)	(25,991)	(△1,623)
固定資産合計	[85,239]	[86,138]	[△898]
資産合計	122,563	123,054	△491
II. 負債の部			
1. 流動負債			
未払金	15,751	14,535	1,216
買掛金	133	95	38
預り金	482	68	414
賞与引当金	880	980	△100
未払法人税等	70	70	0
流動負債合計	[17,316]	[15,748]	[1,568]
2. 固定負債			
退職給与引当金	10,872	10,147	725
固定負債合計	[10,872]	[10,147]	[725]
負債合計	28,188	25,895	2,293
III. 正味財産の部			
1. 指定正味財産			
出捐金	50,000	50,000	0
国庫補助金	8,455	9,215	△760
地方公共団体補助金	10,926	11,893	△967
指定正味財産合計	[69,381]	[71,108]	[△1,727]
(うち基本財産への充当額)	(50,000)	(50,000)	(0)
2. 一般正味財産			
一般正味財産合計	[24,994]	[26,051]	[△1,056]
正味財産合計	94,375	97,159	△2,784
負債及び正味財産合計	122,563	123,054	△491

正味財産増減計算書

平成29年4月1日～平成30年3月31日

(単位：千円)

科 目	当年度	前年度	増減
I. 一般正味財産増減の部			
1. 経常増減の部			
(1) 経常収益			
基本財産運用益	14	33	△19
受取会費	0	3	△3
事業収益	105,098	112,218	△7,120
受取補助金等	2,021	1,727	294
雑収入	66	23	43
経常収益計	107,199	114,005	△6,805
(2) 経常費用			
事業費	105,560	101,466	4,094
管理費	2,626	1,956	670
経常費用計	108,186	103,422	4,764
当期経常増減額	△986	10,583	△11,569
2. 経常外増減の部			
(1) 経常外収益			
経常外収益計	0	0	0
(2) 経常外費用			
経常外費用計	0	0	0
当期経常外増減額	0	0	0
法人税等	70	70	0
当期一般正味財産増減額	△1,056	10,513	△11,569
一般正味財産期首残高	26,051	15,538	10,513
一般正味財産期末残高	24,994	26,051	△1,056
II. 指定正味財産増減の部			
当期指定正味財産増減額	△1,727	△1,727	0
指定正味財産期首残高	71,108	72,836	△1,727
指定正味財産期末残高	69,381	71,108	△1,727
III. 正味財産期末残高	94,375	97,159	△2,784

2 平成30年度事業計画

(1) 事業計画の概要

ア 公益事業

(ア) 森づくり事業

- a 森林の保全・整備
- b 「京都伝統文化の森」事業の推進
- c 森の工房「もくじゅ」の運営

(イ) 交流の森等管理事業

- a 「山村都市交流の森」の管理運営
- b イベントの開催
- c 久多市有林の保全
- d 森林文化交流センター（森愛館）の運営
- e 体験農園の運営

(ウ) 森林体験支援事業

保育園、幼稚園及び小学校の団体への森林体験活動のサポート

イ 収益事業等

(ア) 宿泊休養施設「翠峰荘」運営の充実強化

- a 宿泊利用者増加に向けた取組
- b 日帰り利用者の利用拡大

ウ 法人運営

- (ア) 理事会・評議会の開催
- (イ) 定期報告書類の提出・開示
- (ウ) 経営会議や事務局会議による組織運営の充実
- (エ) コンプライアンスの徹底
- (オ) 各種の公的な助成金等の申請の検討
- (カ) 施設整備計画の策定と資金（特定資産）の積立

(2) 予算

正味財産増減予算書

平成30年4月1日～平成31年3月31日

(単位：千円)

科 目	当年度	前年度	増減
I. 一般正味財産増減の部			
1. 経常増減の部			
(1) 経常収益			
基本財産運用益	30	30	0
受取入会金	0	0	0
事業収益	85,350	83,150	2,200
受取補助金等	1,650	1,950	△300
雑収益	40	40	0
経常収益合計	87,070	85,170	1,900
(2) 経常費用			
事業費	84,870	86,290	△1,420
管理費	2,050	2,050	0
経常費用計	86,920	88,340	△1,420
当期経常増減額	150	△3,170	3,320
2. 経常外増減の部			
(1) 経常外収益			
経常外収益計	0	0	0
(2) 経常外費用			
経常外費用計	0	0	0
当期経常外増減額	0	0	0
当期一般正味財産増減額	150	△3,170	3,320
一般正味財産期首残高	26,050	3,495	22,555
一般正味財産期末残高	26,200	325	25,875
II. 指定正味財産増減の部			
当期指定正味財産増減額	△1,650	△1,650	0
指定正味財産期首残高	71,100	72,050	△950
指定正味財産期末残高	69,450	70,400	△950
III. 正味財産期末残高	95,650	70,725	24,925

(参考1) 財務状況の推移

(単位：千円)

		H27 (決算)	H28 (決算)	H29 (決算)	H30 (予算)
正味財産増減計算書	経常収益	120,238	114,005	107,199	87,070
	当期経常増減額	9,722	10,583	△986	150
	当期正味財産増減額	7,925	8,785	△2,784	△1,500
貸借対照表	総資産	127,616	123,054	122,563	
	総負債	39,242	25,895	28,188	
	正味財産	88,374	97,159	94,375	

(参考2) 京都市からの補助金等

(単位：千円)

		H27 (決算)	H28 (決算)	H29 (決算)	H30 (予算)
委託料	森林文化交流センター 運営管理 (指定管理)	4,700	4,650	4,600	4,550
	交流の森センターエリア 維持管理	28,901	26,147	22,464	
	市有林保護巡視等業務	2,999	4,336	4,466	
	木材需要促進啓発イベント	391	390		
	四季の森施業等業務	22,982	17,348	15,370	
	京の森づくり技術者育成業務	2,851	1,976	1,291	
	ニホンジカ等捕獲・防除対策に 係る業務	11,545	14,235	7,959	
	森と木の恵みを育む実践活動 業務		497	494	
	チマキザサ再生事業			7,868	
補助金	木材需要促進啓発イベント			294	96

第3 経営評価結果

1 所管局による経営状況の全般評価

財務面	<ul style="list-style-type: none">・ 経営努力により流動負債に対して2倍以上の流動資産が確保されており、健全な数値が維持されている。・ 新規雇用及び施設の修繕により、経常費用が昨年度に比べ増加している。
事業面	<ul style="list-style-type: none">・ 京都市からの事業委託費が減少したことが、事業収益減少の要因となっている。

2 外郭団体総合調整会議による評価コメント

財務面	<ul style="list-style-type: none">・ 委託料収入の減収もあり、6期ぶりに当期正味財産増減額が赤字となった。・ 今後の自律化に向けて、速やかな黒字回復を目指して、自主事業の収益力強化等の経営改善に取り組む必要がある。
事業面	<ul style="list-style-type: none">・ 天候に左右される部分もあるが、近年、山村都市交流の森の入園者数が伸び悩んでいる。「花脊の三本杉」などの地域の観光資源を活用し、積極的な営業活動に取り組む、利用者の増加を図っていくことが重要である。