

# 公益財団法人京都市森林文化協会

## 第1 法人の概要

### 1 代表者

理事長 中野三郎

### 2 所在地

京都市左京区花脊八桝町 250 番地

### 3 電話番号

075-746-0439

### 4 ホームページアドレス

<http://dobanzy.com>

### 5 設立年月日

平成4年11月4日

### 6 基本財産

50,000千円（うち本市出えん額 50,000千円，出えん率 100.0%）

### 7 事業目的

京都市の森林の持つ公益的機能を高度に発揮させるため，森林の保全及び整備を行うとともに，自然と調和した森林文化の継承及び発展を図り，農林業を生かした地域の振興に寄与すること。

### 8 業務内容

- (1) 地球温暖化防止や景観形成等，公益的機能の高度な発揮を目的とした森林の保全及び整備に関する事業
- (2) 森林文化の継承及び発展に関する事業
- (3) 農山村地域と都市住民との交流の促進に関する事業
- (4) 宿泊休養施設等の管理運営に関する事業
- (5) 地域製品の生産，流通，広報等地域の振興に関する事業
- (6) 「山村都市交流の森」等，京都市の施設の管理運営に関する事業
- (7) 森林の保全及び整備の担い手育成並びに指導・助言に関する事業
- (8) その他この法人の目的を達成するために必要な事業

### 9 所管部局

産業観光局農林振興室林業振興課（TEL075-222-3346）

### 10 役員名等

#### (1) 理事長

中野三郎

#### (2) 副理事長

吉田英治

#### (3) 専務理事

下畑寛蔵

#### (4) 理事

菊池初江，駒池重尚，白谷肇，古原久弥，藤井克巳，松田直子，松谷茂，篠部幸雄，米田正次，納谷義和（産業観光局農林振興室森林資源・鳥獣対策担当部長）

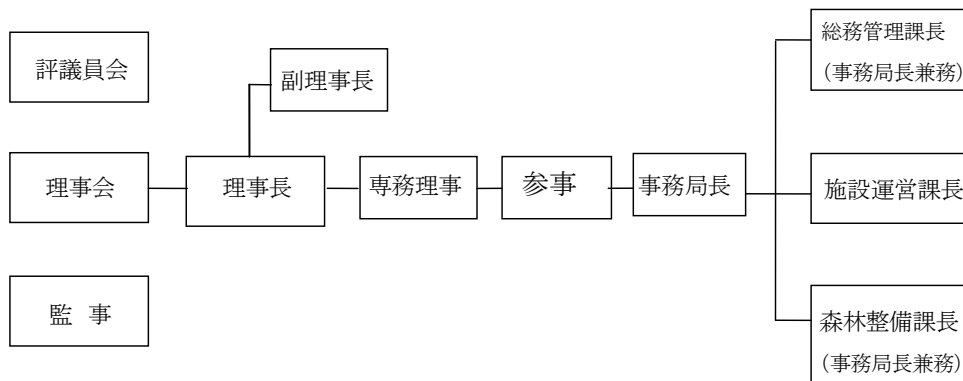
#### (5) 監事

中村政温，川田唯男（産業観光局農林振興室林業振興課長）

### 11 常勤職員数

9人（うち本市派遣職員0人）

12 組織機構



第2 経営状況

1 平成28年度決算

(1) 事業報告

ア 公益事業

(ア) 森づくり事業

- a 森林の保全・整備
- b 京都三山の景観保全・再生活動の推進
- c 森づくりの技術者育成講座の開催
- d 「京の苗木」の育成・利用拡大
- e 森の工房「もくじゅ」の運営
- f 森と木の恵みを育む実践活動

(イ) 交流の森等管理事業

- a 「山村都市交流の森」の管理運営
- b 久多市有林の管理
- c 京都市森林文化交流センター（森愛館）の管理運営（京都市指定管理者）
- d トレッキング等の独自イベント開催（年間39回）

(ウ) 森林体験支援事業

保育園、幼稚園及び小学校の団体への森林体験活動のサポート

イ 宿泊施設等運営事業

(ア) 宿泊休養施設「翠峰荘」の運営

- a 季節に応じた宿泊プランや日帰りツアーを実施
- b メール会員制度の発足
- c 施設の修繕および厨房機器の更新

(イ) 野外施設（屋外バーベキュー場）の運営

(ウ) 誘客活動

各種ツアーやイベントのチラシを市内各所に配布するとともに、インターネット宿泊予約サイトを「楽天」のほか、「じゃらん」・「るるぶ」と新たに契約し、誘客活動を実施

ウ 法人運営

- (ア) 理事会・評議員会の開催
- (イ) 登記及び届出
- (ウ) 経営会議の開催

## (2) 財務諸表

貸借対照表  
平成29年3月31日現在

(単位：千円)

科 目	当年度	前年度	増減
I. 資産の部			
1. 流動資産			
現金預金	9,553	11,331	△1,778
売掛金	46	245	△199
棚卸資産	369	371	△2
貯蔵品	270	0	270
未収金	26,627	29,120	△2,493
前払費用	21	155	△135
前渡金	30	0	30
流動資産合計	[36,916]	[41,223]	[△4,307]
2. 固定資産			
(基本財産)			
定期預金	50,000	50,000	0
基本財産合計	(50,000)	(50,000)	(0)
(特定資産)			
退職給付引当資産	10,147	9,453	694
特定資産合計	(10,147)	(9,453)	(694)
(その他固定資産)			
建物	3,386	3,386	0
建物附属設備	27,028	27,028	0
構築物	1,353	1,353	0
車両運搬具	0	0	0
什器備品	1,664	321	1,342
水道施設利用権	616	616	0
減価償却累計額	△8,405	△6,114	△2,292
電話加入権	349	349	0
その他固定資産合計	(25,991)	(26,940)	(△949)
固定資産合計	[86,138]	[86,393]	[△255]
資産合計	123,054	127,616	△4,562
II. 負債の部			
1. 流動負債			
未払金	14,535	28,666	△14,131
買掛金	95	133	△38
預り金	68	119	△52
賞与引当金	980	800	180
未払法人税等	70	70	0
流動負債合計	[15,748]	[29,789]	[△14,041]
2. 固定負債			
退職給与引当金	10,147	9,453	694
固定負債合計	[10,147]	[9,453]	[694]
負債合計	25,895	39,242	△13,347
III. 正味財産の部			
1. 指定正味財産			
出捐金	50,000	50,000	0
国庫補助金	9,215	9,975	△760
地方公共団体補助金	11,893	12,860	△967
指定正味財産合計	[71,108]	[72,836]	[△1,727]
(うち基本財産への充当額)	(50,000)	(50,000)	(0)
2. 一般正味財産			
一般正味財産合計	[26,051]	[15,538]	[10,513]
正味財産合計	97,159	88,374	8,785
負債及び正味財産合計	123,054	127,616	△4,562

正味財産増減計算書

平成28年4月1日～平成29年3月31日

(単位：千円)

科 目	当年度	前年度	増減
I. 一般正味財産増減の部			
1. 経常増減の部			
(1) 経常収益			
基本財産運用益	33	33	0
受取会費	3	6	△3
事業収益	112,218	117,980	△5,761
受取補助金等	1,727	2,201	△474
雑収入	23	19	5
経常収益計	114,005	120,238	△6,233
(2) 経常費用			
事業費	101,466	108,275	△6,809
管理費	1,956	2,241	△285
経常費用計	103,422	110,516	△7,094
当期経常増減額	10,583	9,722	860
2. 経常外増減の部			
(1) 経常外収益			
経常外収益計	0	0	0
(2) 経常外費用			
経常外費用計	0	0	0
当期経常外増減額	0	0	0
法人税等	70	70	0
当期一般正味財産増減額	10,513	9,652	860
一般正味財産期首残高	15,538	5,886	9,652
一般正味財産期末残高	26,051	15,538	10,513
II. 指定正味財産増減の部			
当期指定正味財産増減額	△1,727	△1,727	0
指定正味財産期首残高	72,836	74,563	△1,727
指定正味財産期末残高	71,108	72,836	△1,727
III. 正味財産期末残高	97,159	88,374	8,785

## 2 平成 29 年度事業計画

### (1) 事業計画の概要

#### ア 公益事業

##### (ア) 森づくり事業

- a 森林の保全・整備
- b 「京都伝統文化の森」事業の推進
- c 森の工房「もくじゅ」の運営

##### (イ) 交流の森等管理事業

- a 「山村都市交流の森」の管理運営
- b イベントの開催
- c 久多市有林の保全
- d 森林文化交流センター（森愛館）の運営
- e 体験農園の運営

##### (ウ) 森林体験支援事業

保育園，幼稚園及び小学校の団体への森林体験活動のサポート

#### イ 収益事業等

##### (ア) 宿泊休養施設「翠峰荘」運営の充実強化

- a 宿泊利用者増加に向けた取組
- b 日帰り利用者の利用拡大

#### ウ 法人運営

- (ア) 理事会・評議会の開催
- (イ) 定期報告書類の提出・開示
- (ウ) 経営会議や事務局会議による組織運営の充実
- (エ) コンプライアンスの徹底
- (オ) 各種の公的な助成金等の申請の検討
- (カ) 施設整備計画の策定と資金（特定資産）の確保

## (2) 予算

## 正味財産増減予算書

平成29年4月1日～平成30年3月31日

(単位：千円)

科 目	当年度	前年度	増減
I. 一般正味財産増減の部			
1. 経常増減の部			
(1) 経常収益			
基本財産運用益	30	30	0
受取入会金	0	30	△30
事業収益	83,150	81,550	1,600
受取補助金等	1,950	1,650	300
雑収益	40	40	0
経常収益合計	85,170	83,300	1,870
(2) 経常費用			
事業費	86,290	81,210	5,080
管理費	2,050	2,040	10
経常費用計	88,340	83,250	5,090
当期経常増減額	△3,170	50	△3,220
2. 経常外増減の部			
(1) 経常外収益			
経常外収益計	0	0	0
(2) 経常外費用			
経常外費用計	0	0	0
当期経常外増減額	0	0	0
当期一般正味財産増減額	△3,170	50	△3,220
一般正味財産期首残高	3,495	1,545	1,950
一般正味財産期末残高	325	1,595	△1,270
II. 指定正味財産増減の部			
当期指定正味財産増減額	△1,650	△1,650	0
指定正味財産期首残高	72,050	73,700	△1,650
指定正味財産期末残高	70,400	72,050	△1,650
III. 正味財産期末残高	70,725	73,645	△2,920

## (参考1) 財務状況の推移

(単位：千円)

		H26 (決算)	H27 (決算)	H28 (決算)	H29 (予算)
正味財産増減計算書	経常収益	121,803	120,238	114,005	85,170
	当期経常増減額	2,783	9,722	10,583	△3,170
	当期正味財産増減額	5,472	7,925	8,785	△4,820
貸借対照表	総資産	124,259	127,616	123,054	
	総負債	43,810	39,242	25,895	
	正味財産	80,449	88,374	97,159	

## (参考2) 京都市からの補助金等

(単位：千円)

		H26 (決算)	H27 (決算)	H28 (決算)	H29 (予算)
委託料	森林文化交流センター 運営管理 (指定管理)	4,707	4,700	4,650	4,600
	交流の森センターエリア 維持管理	28,814	28,901	26,147	
	市有林保護巡視等業務	2,999	2,999	4,336	
	木材需要促進啓発イベント	391	391	390	
	四季の森施業等業務	22,939	22,982	17,348	
	京の森づくり技術者育成業務	2,284	2,851	1,976	
	ニホンジカ等捕獲・防除対策に 係る業務		11,545	14,235	
	森と木の恵みを育む実践活動 業務			497	
	補助金	木材需要促進啓発イベント			

### 第3 経営評価結果

#### 1 所管局による経営状況の全般評価

財務面	<ul style="list-style-type: none"><li>イベントへの参加者、宿泊施設への宿泊者数は昨年度と比較すると若干減少したが、経営努力などにより、当期一般正味財産増減額は5期連続の黒字となった。</li></ul>
事業面	<ul style="list-style-type: none"><li>従来のホームページを利用した広報だけでなく、SNSなども利用し、誘客活動に努めた。市有林保護巡視等業務などの森林管理業務を着実にを行うだけでなく、四季・彩りの森復活プロジェクト（四季の森施業）を通じて、京都三山の森林保全に向けて尽力した。また、京の森づくりの技術者育成のための講座の実施にも取り組んだ。</li></ul>

#### 2 外郭団体総合調整会議による評価コメント

財務面	<ul style="list-style-type: none"><li>宿泊施設利用者等が伸び悩む中で、経費節減の努力により黒字を維持している点は評価できる。</li></ul>
事業面	<ul style="list-style-type: none"><li>魅力あるイベント等の開催や積極的な広報活動等の取組により、利用者数増加に努めて、引き続き経営の安定化に取り組んでほしい。</li></ul>