

# 公益財団法人京都市生涯学習振興財団

## 第1 法人の概要

### 1 代表者

理事長職務代理者 副理事長 武田 道子

### 2 所在地

京都市中京区聚楽廻松下町9番地の2

### 3 電話番号

075-802-3141

### 4 ホームページアドレス

<http://web.kyoto-inet.or.jp/org/asny1/top.html>

### 5 設立年月日

昭和56年3月16日

### 6 基本財産

80,000千円（うち本市出えん額 80,000千円，出えん率 100.0%）

### 7 事業目的

京都のもつ歴史と文化を生かした生涯学習事業を推進し，生涯学習の振興を図るとともに，京都市における教育と文化の発展に寄与すること。

### 8 業務内容

- (1) 講座，講演会及びその他の催しの開催
- (2) 体験活動事業等の実施
- (3) 生涯学習情報の収集及び提供等
- (4) 博物館等における展示事業の実施
- (5) 生涯学習施設における貸館事業
- (6) 生涯学習のための図書及び資料等の購入・収集・貸出・返却，参考業務及び読書推進事業の実施
- (7) その他公益目的を達成するために必要な事業

### 9 所管部局

教育委員会生涯学習部施設運営担当（TEL075-801-8822）

### 10 役員名等

#### (1) 理事長

（未選出）

#### (2) 副理事長

武田道子

#### (3) 専務理事

山本雅之（教育委員会生涯学習部担当部長）

#### (4) 理事

岡田寛子，久村剛史，榊原吉郎，染川香澄，谷村仁志，富田順一，仲田雅博，永田萌，藤井順一，松尾孝治，松本紘，横山俊夫，在田正秀（教育長）

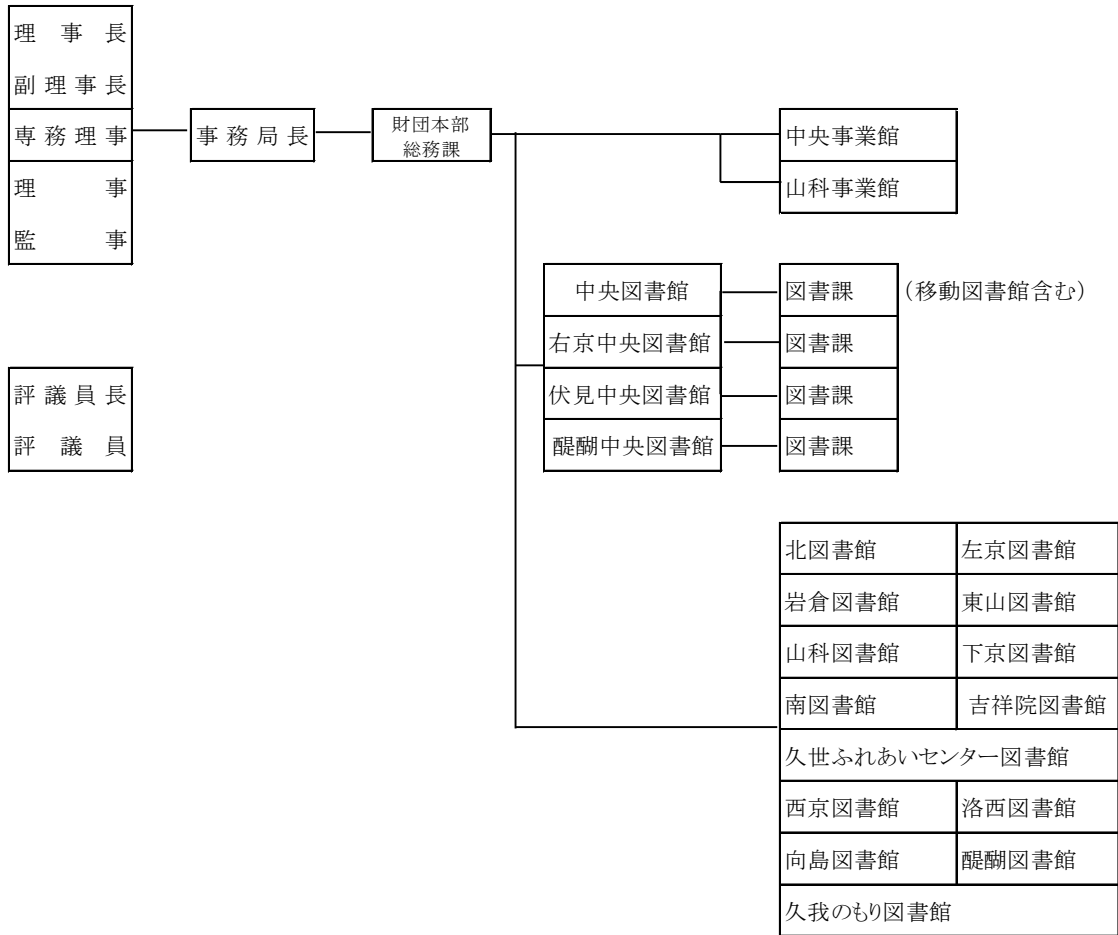
#### (5) 監事

近藤久人，新谷久利

### 11 常勤職員数

212人（うち本市派遣職員 18人）

12 組織機構



第2 経営状況

1 平成 27 年度決算

(1) 事業報告

ア 財団事業

(ア) 生涯学習総合センター（京都アスニー）

a 講座、講演会及びその他の催し

事業名	講座数	事業回数	延べ受講者数
アスニーセミナー	63	154	10,711
アスニーアトリエ	64	968	12,710
アスニーコーラス	8	362	15,668
アスニーコンサート	12	12	3,960
アスニー「京都学」講座	28	28	2,687
アスニー子ども映画会	1	2	318
アスニー文化祭	1	1	3,599
合計	177	1,527	49,653

b 文化誌等の発行及び友の会の運営

- (a) 「創造する市民」の発行（第 105 号 1,600 部，第 106 号 1,600 部発行）
- (b) 生涯学習講座案内「まなびすと」の発行
- (c) 友の会「京都まなびすと」の運営（会員 736 人）

## (イ) 生涯学習総合センター山科 (アスニー山科)

事業名	講座数	事業回数	延べ受講者数
アスニー・アトリエやましな (多彩な実技の体験教室)	22	181	2,533
アスニー・アトリエやましな (京都の伝統工芸などの創作教室)	14	74	565
アスニー・アトリエやましな (パソコンなどの技能習得を目指す講座)	31	112	498
コーラス	3	122	6,529
アスニーシネマ山科	1	6	434
アスニー山科文化祭	1	2	1,223
合 計	72	497	11,782

## イ 受託事業

生涯学習総合センター (京都アスニー), 生涯学習総合センター山科 (アスニー山科), 図書館

## (ア) 講座, 講演会等

事業名	講座数	事業回数	延べ受講者数
生涯学習総合センター(京都アスニー)			
古典の祭典 2015	1	1	374
ゴールデン・エイジ・アカデミー	49	49	24,239
視聴覚センター事業	44	46	10,491
小 計	94	96	35,104
生涯学習総合センター山科(アスニー山科)			
学びのフォーラム山科	44	44	9,928
ゴールデン・エイジ・アカデミー同時中継	49	49	3,316
クールスポット	3	3	105
小 計	96	96	13,349
図書館 (※)	392	1,253	38,416
合 計	582	1,445	86,869

(※) 深草図書館及び子どもみらい館子育て図書館分は含まない。

## (イ) 生涯学習情報発信事業の取組 (京都アスニー)

- a 生涯学習情報コーナー
- b インターネットのホームページによる情報発信

(ウ) 古典の日記念 京都市平安京創生館の運営  
入館者数:78,360人

## ウ 共催事業 (公益財団法人京都市埋蔵文化財研究所等との共催)

- (ア) 文化財講演会「都へのあこがれ～ひろがる京文化～」(京都市, 埋文研)
- (イ) 古典の日記念 京都市平安京創生館企画展示 発掘調査成果写真展  
「発掘調査成果写真展 2014」「発掘調査成果写真展 2015」(京都市, 埋文研)
- (ウ) 京都の六歳念仏-念仏系六斎と芸能系六斎 - (京都市文化観光資源保護財団)

エ 施設の利用状況

(ア) 生涯学習総合センター，生涯学習総合センター山科

	利用回数
京都アスニー研修室等	6,480
視聴覚センター	1,100
アスニー山科研修室等	3,779
合 計	11,359

(イ) 図書館

	利用回数(貸出人数,回数)	冊数(点数)
個人貸出し	2,425,885	7,589,093
団体貸出し	7,746	64,993
在宅貸出し	3,005	6,487
対面朗読	72	-
録音図書貸出し	46	354
予約件数	-	1,778,116

## (2) 財務諸表

貸借対照表  
平成28年3月31日現在

(単位：千円)

科 目	当年度	前年度	増減
<b>I. 資産の部</b>			
1. 流動資産			
小口現金	69	66	3
普通預金	163,669	189,884	△ 26,215
未収金	169	2,054	△ 1,886
棚卸資産	1,849	2,524	△ 674
商品券	2	2	0
仮払金	1,045	843	202
前払金	858	760	99
繰越税金資産（流動）	1,731	2,170	△ 439
流動資産合計	[169,392]	[198,302]	[△ 28,911]
2. 固定資産			
（基本財産）			
定期預金	40,000	40,000	0
投資有価証券	40,000	40,000	0
基本財産合計	(80,000)	(80,000)	(0)
（特定資産）			
退職給付引当資産	199,580	320,562	△ 120,982
退職給付引当投資有価証券	267,980	167,980	100,000
減価償却引当資産	0	305	△ 305
駐車場積立資産	14,465	12,465	2,000
久我の杜生涯学習プラザ運営基金引当預金	24,219	24,213	6
特定資産合計	(506,244)	(525,525)	(△ 19,281)
（その他の固定資産）			
建物付属設備	3,460	4,240	△ 780
構築物	1,492	1,766	△ 274
什器備品	6,385	8,040	△ 1,655
電話加入権	5,812	5,812	0
商標権	128	76	53
繰延税金資産（固定）	1,601	1,673	△ 72
その他固定資産合計	(18,878)	(21,607)	(△ 2,728)
固定資産合計	[605,123]	[627,132]	[△ 22,009]
資産合計	774,514	825,434	△ 50,920
<b>II. 負債の部</b>			
1. 流動負債			
未払金	94,207	89,334	4,874
未払法人税等	1,046	1,835	△ 788
未払消費税等	16,202	46,877	△ 30,676
前受金	2,662	2,554	108
仮受金	0	440	△ 440
預り金	8,533	8,618	△ 85
賞与引当金	60,859	55,866	4,993
流動負債合計	[183,510]	[205,524]	[△ 22,014]
2. 固定負債			
退職給付引当金	467,560	488,542	△ 20,982
固定負債合計	[467,560]	[488,542]	[△ 20,982]
負債合計	651,070	694,066	△ 42,996
<b>III. 正味財産の部</b>			
1. 指定正味財産			
京都市出資金	30,000	30,000	0
京都市寄付金	50,000	50,000	0
指定正味財産合計	[80,000]	[80,000]	[0]
（うち基本財産への充当額）	(80,000)	(80,000)	(0)
2. 一般正味財産			
一般正味財産合計	[43,444]	[51,368]	[△ 7,924]
（うち特定財産への充当額）	(38,684)	(36,983)	(1,701)
正味財産合計	123,444	131,368	△ 7,924
負債及び正味財産合計	774,514	825,434	△ 50,920

正味財産増減計算書

平成27年4月1日～平成28年3月31日

(単位：千円)

科 目	当年度	前年度	増減
I. 一般正味財産増減の部			
1. 経常増減の部			
(1) 経常収益			
基本財産運用益	329	540	△ 211
特定資産運用益	484	18	466
事業収益	75,914	75,387	527
受取補助金等	1,508,539	1,486,453	22,086
雑収益	1,713	1,500	214
経常収益計	1,586,979	1,563,898	23,081
(2) 経常費用			
振興事業費	47,408	45,472	1,936
受託事業費	1,524,215	1,510,842	13,374
サービス事業費	20,869	21,817	△ 948
生涯学習施設基金交付金	0	500	△ 500
管理費	777	933	△ 156
経常費用計	1,593,269	1,579,563	13,706
当期経常増減額	△ 6,290	△ 15,666	9,375
2. 経常外増減の部			
(1) 経常外収益			
経常外収益計	0	0	0
(2) 経常外費用			
什器備品除却損	76	866	△ 790
構築物除却損	0	86	△ 86
経常外費用計	76	953	△ 877
当期経常外増減額	△ 76	△ 953	877
税引前当期一般正味財産増減額	△ 6,366	△ 16,618	10,252
法人税、住民税及び事業税	1,046	1,835	△ 788
法人税等調整額	511	△ 2,554	3,065
当期一般正味財産増減額	△ 7,924	△ 15,900	7,976
一般正味財産期首残高	51,368	67,268	△ 15,900
一般正味財産期末残高	43,444	51,368	△ 7,924
II. 指定正味財産増減の部			
基本財産運用益	329	540	△ 211
一般正味財産への振替額	△ 329	△ 540	211
当期指定正味財産増減額	0	0	0
指定正味財産期首残高	80,000	80,000	0
指定正味財産期末残高	80,000	80,000	0
III. 正味財産期末残高	123,444	131,368	△ 7,924

## 2 平成 28 年度事業計画

### (1) 事業計画の概要

#### ア 京都市生涯学習総合センター事業の実施

##### (ア) 財団事業

- a アスニー文化祭～学びとふれあいの広場～の実施
- b アスニー山科文化祭の実施
- c アスニーセミナー
- d アスニーアトリエ
- e アスニーコーラス
- f アスニーコンサート
- g アスニー京都学講座
- h 京都通の文化誌「創造する市民」の発行
- i その他

##### (イ) 受託事業（京都市からの委託を受けて実施）

- a 古典の祭典 2016 の開催
- b 京都市平安京創生館の運営
- c ゴールデン・エイジ・アカデミー
- d 学びのフォーラム山科
- e 視聴覚センター事業
- f アスニーこどもコンサート・キッズシネマ
- g アスニーシネマ
- h アスニー日曜シネマ
- i その他

##### (ウ) 貸館事業

##### (エ) 情報発信

#### イ 図書館事業の実施

##### (ア) 図書の貸出

- a 開館日・開館時間の拡充を踏まえた利用増の取組
- b 京都市図書館情報網「京・ライブラリーネット」の充実
- c 京都大百科辞典的図書館機能の充実
- d 移動図書館
- e 図書館利用に障害のある方へのサービス
- f 郵便による図書等の予約申込受付サービス

##### (イ) 読書活動推進事業

- a 「第3次京都市子ども読書活動推進計画」に基づく学校との連携事業
- b 学校図書館充実に向けた支援
- c 「子ども読書の日」の取組
- d 読書週間記念事業
- e 地域全体の読書活動推進事業

##### (ウ) 情報誌の発行

図書館情報誌「京図ものがたり」の発行

##### (エ) その他

- a 図書館ボランティアの養成・導入
- b 他機関との連携

#### ウ その他の事業

駐車場の運営, コピーサービスほか

## (2) 予算

## 正味財産増減予算書

平成28年4月1日～平成29年3月31日

(単位：千円)

科 目	当年度	前年度	増減
I. 一般正味財産増減の部			
1. 経常増減の部			
(1) 経常収益			
基本財産運用益	328	329	△ 1
特定資産運用益	513	484	29
事業収益	74,103	74,596	△ 493
受取補助金等	1,514,668	1,502,330	12,338
雑収益	1,200	1,300	△ 100
経常収益計	1,590,812	1,579,039	11,773
(2) 経常費用			
振興事業費	47,127	47,620	△ 493
受託事業費	1,524,398	1,509,185	15,213
サービス事業費	22,279	19,157	3,122
生涯学習施設基金交付金	1,001	1,001	0
管理費	1,080	1,090	△ 10
経常費用計	1,595,885	1,578,053	17,832
当期経常増減額	△ 5,073	986	△ 6,059
2. 経常外増減の部			
(1) 経常外収益			
経常外収益計	0	0	0
(2) 経常外費用			
経常外費用計	0	0	0
当期経常外増減額	0	0	0
法人税、住民税及び事業税	2,000	2,000	0
当期一般正味財産増減額	△ 7,073	△ 1,014	△ 6,059
一般正味財産期首残高	51,368	67,267	△ 15,899
一般正味財産期末残高	44,295	66,253	△ 21,958
II. 指定正味財産増減の部			
基本財産運用益	328	391	△ 63
一般正味財産への振替額	△ 328	△ 391	63
当期指定正味財産増減額	0	0	0
指定正味財産期首残高	80,000	80,000	0
指定正味財産期末残高	80,000	80,000	0
III. 正味財産期末残高	124,295	146,253	△ 21,958



(参考1) 財務状況の推移

(単位：千円)

		H25 (決算)	H26 (決算)	H27 (決算)	H28 (予算)
正味財産増減計算書	経常収益	1,538,225	1,563,898	1,586,979	1,590,812
	当期経常増減額	12,660	△15,666	△6,290	△5,073
	当期正味財産増減額	422	△15,900	△7,924	△7,073
貸借対照表	総資産	848,491	825,434	774,514	
	総負債	701,224	694,066	651,070	
	正味財産	147,268	131,368	123,444	

(参考2) 京都市からの補助金等

(単位：千円)

		H25 (決算)	H26 (決算)	H27 (決算)	H28 (予算)
委託料	生涯学習事業の実施	1,463,212	1,483,566	1,505,652	
補助金	各種講座・講演会等事業補助	2,886	2,887	2,887	2,887

第3 経営評価結果

1 所管局による経営状況の全般評価

財務面	<ul style="list-style-type: none"> <li>当期正味財産増減額は赤字となったが、これは年度途中で給与月額が引き上げられた改定に伴うことなどによるものである。</li> </ul>
事業面	<ul style="list-style-type: none"> <li>生涯学習総合センターにおいては、平安京創生館の展示の見直し及び授業で活用するためのプログラム例の作成による学校連携の推進を図るなど、利用者増に取り組んでいる。</li> <li>図書館においては、学校図書館運営支援員(現 学校司書)への研修への講師・アドバイザーとしての参画や、ブックリサイクルの開始等、学校教育との連携や利便性の向上に取り組んでいる。</li> </ul>

2 外郭団体総合調整会議による評価コメント

財務面	<ul style="list-style-type: none"> <li>平成26年度と同様に、給与改定による人件費増加により当期正味財産増減額が2期連続の赤字となった。人件費増加は今後も続く可能性があり、収益の確保や経費削減などの対策が必要である。</li> </ul>
事業面	<ul style="list-style-type: none"> <li>設立目的を達成するため、引き続き事業内容等を検討していくとともに、本市からの派遣職員の削減に取り組む必要がある。</li> </ul>