

# 公益財団法人京都市森林文化協会

## 第1 法人の概要

### 1 代表者

理事長 中野三郎

### 2 所在地

京都市左京区花脊八桝町 250 番地

### 3 電話番号

075-746-0439

### 4 ホームページアドレス

<http://dobanzy.com>

### 5 設立年月日

平成4年11月4日

### 6 基本財産

50,000千円（うち本市出えん額 50,000千円，出えん率 100.0%）

### 7 事業目的

京都市の森林の持つ公益的機能を高度に発揮させるため，森林の保全及び整備を行うとともに，自然と調和した森林文化の継承及び発展を図り，農林業を生かした地域の振興に寄与すること。

### 8 業務内容

- (1) 地球温暖化防止や景観形成等，公益的機能の高度な発揮を目的とした森林の保全及び整備に関する事業
- (2) 森林文化の継承及び発展に関する事業
- (3) 農山村地域と都市住民との交流の促進に関する事業
- (4) 宿泊休養施設等の管理運営に関する事業
- (5) 地域産品の生産，流通，広報等地域の振興に関する事業
- (6) 「山村都市交流の森」等，京都市の施設の管理運営に関する事業
- (7) 森林の保全及び整備の担い手育成並びに指導・助言に関する事業
- (8) その他この法人の目的を達成するために必要な事業

### 9 所管部局

産業観光局農林振興室林業振興課（TEL075-222-3346）

### 10 役員名等

#### (1) 理事長

中野三郎

#### (2) 副理事長

田中誠

#### (3) 専務理事

下畑寛蔵

#### (4) 理事

菊池初江，駒池重尚，白谷肇，古原久弥，藤井克巳，松田直子，松谷茂，吉田英治，米田正次，納谷義和（産業観光局農林振興室森林資源・鳥獣対策担当部長）

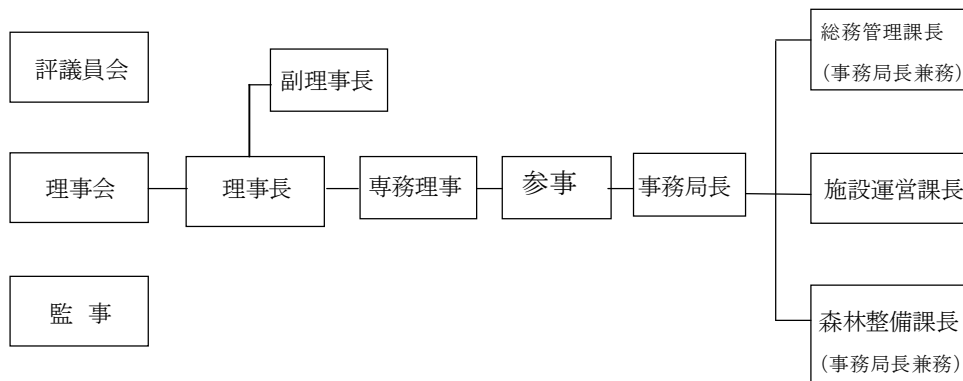
#### (5) 監事

中村政温，川田唯男（産業観光局農林振興室林業振興課長）

### 11 常勤職員数

6人（うち本市派遣職員0人）

12 組織機構



第2 経営状況

1 平成27年度決算

(1) 事業報告

ア 公益事業

(ア) 森づくり事業

- a 森林の保全・整備
- b 京都三山の景観保全・再生活動の推進
- c 森づくりの担い手育成講座の開催
- d 「京の苗木」の育成・利用拡大
- e 森の工房「もくじゅ」の運営

(イ) 交流の森等管理事業

- a 「山村都市交流の森」の管理運営
- b 久多市有林の管理
- c 京都市森林文化交流センター（森愛館）の管理運営（京都市指定管理者）
- d トレッキング等の独自イベント開催（年間39回）

(ウ) 森林体験支援事業

保育園、幼稚園及び小学校の団体への森林体験活動のサポート

イ 宿泊施設等運営事業

(ア) 宿泊休養施設「翠峰荘」の運営

- a 季節に応じた宿泊プランや日帰りツアーを実施
- b 地元利用の促進のため、慶事・法事用チラシの配布
- c 地元広河原スキー場と連携して宿泊者や日帰り入浴利用者の利用を促進
- d 売店の取扱商品に地元産品や木工品を揃え内容の充実
- e クレジットカードの取り扱いを開始
- f プレミアム商品券や京の食彩券の利用店に登録

(イ) 野外施設（屋外バーベキュー場）の運営

(ウ) 誘客対策

市内各所や京都市関係機関及び主要交通機関でチラシを配布。幼稚園や保育園等の施設を訪問し営業活動を実施

ウ 法人運営

- (ア) 理事会・評議員会の開催
- (イ) 登記及び届出
- (ウ) 経営会議の開催

## (2) 財務諸表

貸借対照表  
平成28年3月31日現在

(単位：千円)

科 目	当年度	前年度	増減
<b>I. 資産の部</b>			
1. 流動資産			
現金預金	11,331	9,317	2,014
売掛金	245	148	97
棚卸資産	371	312	59
未収金	29,120	26,030	3,090
前払金	155	540	△ 385
流動資産合計	[41,223]	[36,347]	[4,876]
2. 固定資産			
(基本財産)			
定期預金	50,000	50,000	0
基本財産合計	(50,000)	(50,000)	(0)
(特定資産)			
退職給付引当資産	9,453	8,751	702
特定資産合計	(9,453)	(8,751)	(702)
(その他固定資産)			
建物	3,386	3,386	0
構築物	1,353	1,353	0
建物附属設備	27,028	27,028	0
什器備品	321	321	0
水道施設利用権	616	616	0
減価償却累計額	△ 6,114	△ 3,893	△ 2,221
電話加入権	349	349	0
その他固定資産合計	(26,940)	(29,161)	(△ 2,221)
固定資産合計	[86,393]	[87,912]	[△ 1,519]
<b>資産合計</b>	<b>127,616</b>	<b>124,259</b>	<b>3,357</b>
<b>II. 負債の部</b>			
1. 流動負債			
未払金	28,666	28,648	18
買掛金	133	433	△ 299
預り金	119	68	52
短期借入金	0	5,000	△ 5,000
賞与引当金	800	840	△ 40
未払法人税等	70	70	0
流動負債合計	[29,789]	[35,059]	[△ 5,270]
2. 固定負債			
退職給与引当金	9,453	8,751	702
固定負債合計	[9,453]	[8,751]	[702]
<b>負債合計</b>	<b>39,242</b>	<b>43,810</b>	<b>△ 4,568</b>
<b>III. 正味財産の部</b>			
1. 指定正味財産			
出捐金	50,000	50,000	0
国庫補助金	9,975	10,735	△ 760
地方公共団体補助金	12,860	13,828	△ 967
指定正味財産合計	[72,836]	[74,563]	[△ 1,727]
(うち基本財産への充当額)	(50,000)	(50,000)	(0)
2. 一般正味財産			
一般正味財産合計	[15,538]	[5,886]	[9,652]
<b>正味財産合計</b>	<b>88,374</b>	<b>80,449</b>	<b>7,925</b>
<b>負債及び正味財産合計</b>	<b>127,616</b>	<b>124,259</b>	<b>3,357</b>

正味財産増減計算書

平成27年4月1日～平成28年3月31日

(単位：千円)

科 目	当年度	前年度	増減
I. 一般正味財産増減の部			
1. 経常増減の部			
(1) 経常収益			
基本財産運用益	33	34	△1
受取会費	6	6	0
事業収益	117,980	119,663	△1,683
受取補助金等	2,201	2,077	124
雑収入	19	23	△5
経常収益計	120,238	121,803	△1,565
(2) 経常費用			
事業費	108,275	116,724	△8,449
管理費	2,241	2,296	△55
経常費用計	110,516	119,020	△8,504
当期経常増減額	9,722	2,783	6,939
2. 経常外増減の部			
(1) 経常外収益			
退職給付引当金戻入益	0	4,009	△4,009
固定資産売却益	0	477	△477
経常外収益計	0	4,486	△4,486
(2) 経常外費用			
経常外費用計	0	0	0
当期経常外増減額	0	4,486	△4,486
法人税等	70	70	0
当期一般正味財産増減額	9,652	7,199	2,453
一般正味財産期首残高	5,886	△ 1,313	7,199
一般正味財産期末残高	15,538	5,886	9,652
II. 指定正味財産増減の部			
当期指定正味財産増減額	△ 1,727	△1,727	0
指定正味財産期首残高	74,563	76,291	△1,727
指定正味財産期末残高	72,836	74,563	△1,727
III. 正味財産期末残高	88,374	80,449	7,925

## 2 平成 28 年度事業計画

### (1) 事業計画の概要

#### ア 公益事業

##### (ア) 森づくり事業

- a 森林の保全・整備
- b 「京都伝統文化の森」事業の推進
- c 森の工房「もくじゅ」の運営

##### (イ) 交流の森等管理事業

- a 「山村都市交流の森」の管理運営
- b イベントの開催
- c 久多市有林の保全
- d 森林文化交流センター（森愛館）の運営
- e 北部山間地域の特産品の利用と啓発

##### (ウ) 森林体験支援事業

保育園，幼稚園及び小学校の団体への森林体験活動のサポート

#### イ 収益事業等

##### (ア) 宿泊休養施設「翠峰荘」運営の充実強化

- a 宿泊利用者増加に向けた取組
- b 日帰り利用者の利用拡大

#### ウ 法人運営

- (ア) 理事会・評議会の開催
- (イ) 定期報告書類の提出・開示
- (ウ) 経営会議や事務局会議による組織運営の充実
- (エ) コンプライアンスの徹底
- (オ) 各種の公的な助成金等の申請を検討
- (カ) 施設整備資金（特定資産）の確保

## (2) 予算

## 正味財産増減予算書

平成28年4月1日～平成29年3月31日

(単位：千円)

科 目	当年度	前年度	増減
I. 一般正味財産増減の部			
1. 経常増減の部			
(1) 経常収益			
基本財産運用益	30	30	0
受取入会金	30	30	0
事業収益	81,550	83,350	△1,800
受取補助金等	1,650	2,150	△500
雑収益	40	40	0
経常収益合計	83,300	85,600	△2,300
(2) 経常費用			
事業費	81,210	83,010	△1,800
管理費	2,040	2,090	△50
経常費用計	83,250	85,100	△1,850
当期経常増減額	50	500	△450
2. 経常外増減の部			
(1) 経常外収益			
経常外収益計	0	0	0
(2) 経常外費用			
経常外費用計	0	0	0
当期経常外増減額	0	0	0
当期一般正味財産増減額	50	500	△450
一般正味財産期首残高	1,545	1,045	500
一般正味財産期末残高	1,595	1,545	50
II. 指定正味財産増減の部			
当期指定正味財産増減額	△1,650	△1,650	0
指定正味財産期首残高	73,700	75,350	△1,650
指定正味財産期末残高	72,050	73,700	△1,650
III. 正味財産期末残高	73,645	75,245	△1,600

## (参考1) 財務状況の推移

(単位：千円)

		H25 (決算)	H26 (決算)	H27 (決算)	H28 (予算)
正味財産増減計算書	経常収益	144,529	121,803	120,238	83,300
	当期経常増減額	8,745	2,783	9,722	50
	当期正味財産増減額	34,965	5,472	7,925	△1,600
貸借対照表	総資産	130,576	124,259	127,616	
	総負債	55,598	43,810	39,242	
	正味財産	74,977	80,449	88,374	

## (参考2) 京都市からの補助金等

(単位：千円)

		H25 (決算)	H26 (決算)	H27 (決算)	H28 (予算)
委託料	森林文化交流センター運営管理 (指定管理)	4,725	4,707	4,700	4,650
	森林区域維持管理等	16,532	28,814	28,901	
	市有林管理	3,150	2,999	2,999	
	木材需要促進啓発業務	392	391	391	
	四季の森施業等業務	19,032	22,939	22,982	
	京の森づくり担い手育成業務	1,292	2,284	2,851	
	節電対策業務	4,249			
	森林環境等整備対策業務	18,000			
	シカ等捕獲・防除対策業務			11,545	
補助金	運営補助	19,658			
	木質ペレットボイラー導入補助	14,795			

## 第3 経営評価結果

## 1 所管局による経営状況の全般評価

財務面	・ 積極的な広報活動により、イベント参加者、宿泊者数及び施設利用者が増加し、当期一般正味財産増減額は4期連続の黒字となった。
事業面	・ 協会独自のイベント事業の回数を増やし、参加者数が増加した。また、四季を通じた宿泊プランを実施することにより宿泊者数が増加し、野外バーベキュー施設の利用者も年々増加している。

## 2 外郭団体総合調整会議による評価コメント

財務面	・ 経営効率化や収益拡大の取組の結果、減価償却負担が大きいにも関わらず4期連続で当期正味財産増減額の黒字を確保しており評価できる。
事業面	・ 引き続き、創意工夫により利用者数の増加に向けた取組を進めていただきたい。