

# エコちゃんのすぐわかる納税証明郵便請求の方法(個人用)

特別出張講座

こんにちは！  
京都市の環境マスコットのエコちゃんです！

みなさん、環境にいいことしてますか？  
今日も『DO YOU KYOTO?』を合言葉に…

おっと、今日は個人の方が京都市税の納税証明書を郵便で請求するときの方法について説明するんだった…

それでは、納税証明書の請求方法について説明しますね！



京都市の  
環境マスコット  
エコちゃん  
(特別出張講座中)

納税証明書の請求には  
この5つの書類を準備してくださいね。

- ①納税証明郵便請求書【個人用】
- ②定額小為替
- ③本人確認書類のコピー
- ④切手と返信先を記入した返信用封筒
- ⑤(本人以外が請求する場合)本人からの委任状

え？ちょっと多い？  
でも大丈夫！  
そんなあなたのために、エコちゃんは京都市の  
職員の方に請求方法を教わってきました！  
それでは、エコちゃんが詳しく説明しちゃいます！



## ①納税証明郵便請求書【個人用】

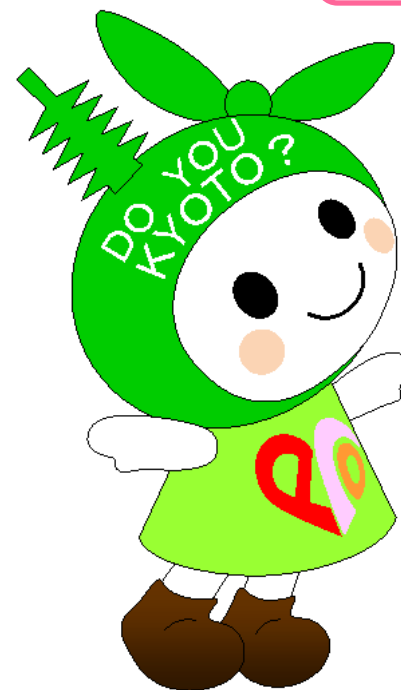
まず最初は

①の納税証明郵便請求書【個人用】  
の作成ですよ。

右の添付ファイルをダブルクリックし、  
プリントアウトしてみてください。

プリントアウトができない場合は、必要事項  
を白紙の紙に記入しても良いですよ。  
右のファイルを見ながら作成してくださいね。

納税証明郵便  
請求書【個人用】



**郵送用**

**納税証明郵便請求書【個人用】**

法人の場合は【法人用】の請求書を使用してください

納 税 証 明 等	個人の市・府民税	年度分		1通 350円 (定額小為替)	通
	固定資産税・都市計画税 (土地・家屋)	年度分	[ ] 区・ [ ] 支所分	1通 350円 (定額小為替)	通
	固定資産税 (償却資産)	年度分	( ) 区・支所分 ※複数の区に償却資産がある場合は、本請求書では請求できません。	1通 350円 (定額小為替)	通

(注) 軽自動車税(継続検査用を除く)及びその他の市税(事業所税、市たばこ税、入湯税、宿泊税)の納税証明等は、本請求書では請求できません。  
 ※証明書は1年度ごと1通につき350円です。  
 ※複数年度の証明書が必要な場合は、右の例のように記入してください。(例:「令和7、8年度分」「各1通」)

①の郵便請求書の記入ですよ。

証明書が必要な方

住 所

1月1日現在の住所(上記住所と同一の場合は記入不要)

京都市 区

(市区町)

必要な方の氏名 生年月日 年 月 日

請求理由 金融機関 官公庁 勤務先 保証人 入札参加  
(使いみち) その他(具体的に: )

まずは枠内を記入しますね。



請求される方(返送先は住民登録地を御記入ください)

住 所【法人の場合:所在地】(マンション等方書があれば記入してください) 〒 -

(市区町)

氏 名【法人の場合:名称及び代表者名】 法人代表者印又は職印

生年月日 年 月 日 印

必要な方との関係(該当するところを○で囲んでください)

1. 本人 2. 同一世帯の親族(※) 3. その他(※) ( ) ↑法人等の場合に押印

【法人等】請求者	住 所
個人の住所、氏名	氏 名 法人等との関係 1. 従業員等 2. その他(※) ( )
連 絡 先	(自宅) ( ) -
	(昼間) ( ) -

※原則、委任状等が必要です。

- 【注意事項】
- 定額小為替(郵便局で購入)は、つり銭が生じないようにしてください。
  - 請求される方の本人確認書類(運転免許証、マイナンバーカード等)のコピーを同封してください。
  - 京都市内で同一世帯の親族の方については、委任状を省略できます(同一世帯に属する親族であっても、現在、京都市外にお住まいの場合は、同一世帯であることの確認ができません。委任状を同封いただくか、同一世帯の親族であることがわかる住民票の写し(請求日から3箇月以内に発行されたものに限る。)及び申出書を同封してください)。
  - 返信用封筒には返送先の住所・氏名を記入して、切手を貼付して同封してください。

納 税 証 明 等 心	個人の市・府民税	令和7、8年度分		1通 350円 (定額小為替)	各1通
	固定資産税・都市計画税 (土地・家屋)	令和7、8年度分	〔 中京区 伏見区深草 〕区・支所分	1通 350円 (定額小為替)	各1通
	固定資産税 (償却資産)	年度分	( )区・支所分 ※複数の区に償却資産がある場合は、本請求書では請求できません。	1通 350円 (定額小為替)	通
<p>(注) 軽自動車税(継続検査用を除く)及びその他の市税(事業所税、市たばこ税、入湯税、宿泊税)の納税証明書は、本請求書では請求できません。</p> <p>※証明書は1年度ごと1通につき350円です。</p> <p>※複数年度の証明書が必要な場合は、右の例のように記入してください。(例:「令和7、8年度分」「各1通」)</p>					

どの種類の税金かな？



税金の種類によって納税証明書は別々に発行されるよ。

この中で証明書が必要な税金の種類を選んでね。

納 税 証 明 等 心	個人の市・府民税	令和7、8年度分		1通 350円 (定額小為替)	各1通
	固定資産税・都市計画税 (土地・家屋)	令和7、8年度分	〔中京区 伏見区深草〕区・支所分	1通 350円 (定額小為替)	各1通
	固定資産税 (償却資産)	年度分	( )区・支所分 ※複数の区に償却資産がある場合は、本請求書では請求できません。	1通 350円 (定額小為替)	通
<p>(注) 軽自動車税(継続検査用を除く)及びその他の市税(事業所税、市たばこ税、入湯税、宿泊税)の納税証明等は、本請求書では請求できません。</p> <p>※証明書は1年度ごと1通につき350円です。</p> <p>※複数年度の証明書が必要な場合は、右の例のように記入してください。(例:「令和7、8年度分」「各1通」)</p>					

どの種類の税金かな？



個人市・府民税、固定資産税・都市計画税以外は、この請求書では請求できないの。別の請求書を選んでくださいね。

また所得税などの国税や自動車税などの府税の証明書は、京都市では発行できませんので、税務署又は府税事務所に問い合わせね。

納 税 証 明 等 七	個人の市・府民税	令和7、8年度分		1通 350円 (定額小為替)	各1通
	固定資産税・都市計画税 (土地・家屋)	令和7、8年度分	中京区 伏見区深草	1通 350円 (定額小為替)	各1通
	固定資産税 (償却資産)	年度分	( )区・支所分 ※複数の区に償却資産がある場合は、本請求書では請求できません。	1通 350円 (定額小為替)	通
<p>(注) 軽自動車税(継続検査用を除く)及びその他の市税(事業所税、市たばこ税、入湯税、宿泊税)の納税証明等は、本請求書では請求できません。</p> <p>※証明書は1年度ごと1通につき350円です。</p> <p>※複数年度の証明書が必要な場合は、右の例のように記入してください。(例:「令和7、8年度分」「各1通」)</p>					

何年度の証明が必要かな？



令和8年度の納税証明書が必要な場合は、『令和8年度分』と記入してくださいね。

令和8年度分と令和7年度分の2年分が1通ずつ必要な場合は、『令和7、8年度分』『各1通』と記入してくださいね。

納 税 証 明 等 心	個人の市・府民税	令和7、8年度分		1通 350円 (定額小為替)	各1通
	固定資産税・都市計画税 (土地・家屋)	令和7、8年度分	中京区 伏見区深草	1通 350円 (定額小為替)	各1通
	固定資産税 (償却資産)	年度分	( )区・支所分 ※複数の区に償却資産がある場合は、本請求書では請求できません。	1通 350円 (定額小為替)	通

固定資産税(土地・家屋)の証明が必要な方へ

固定資産税(土地・家屋)の納税証明書を請求される方は、少し注意してください。

固定資産税(土地・家屋)の納税証明書は区単位で発行されます。また同じ区であっても単独で所有する物件と共有で所有する物件とで証明書が区分されます。

なので、請求されるときに、物件所在区名と納税者コードを記入いただくと、エコちゃん嬉しいです。

また共有物件の場合は持ち分や他の所有者のお名前を書いていただくと、検索しやすくなるから職員さんが助かるんですって。

もし、納税者コードなどがわからない場合は、「区名」だけ書いてください。職員さんが分からない場合は、お電話で確認させていただきますね。



エコちゃん  
チェック!

納 税 証 明 等 七	個人の市・府民税	令和7、8年度分		1通 350円 (定額小為替)	各1通
	固定資産税 (土地・家屋)	令和7、8年度分	〔中京区 伏見区深草〕区・支所分	1通 350円 (定額小為替)	各1通
	固定資産税 (償却資産)	年度分	( )区・支所分 ※複数の区に償却資産がある場合は、本請求書では請求できません。	1通 350円 (定額小為替)	通

何通  
必要かな？

必要な通数を記入してください。



このようなケースであれば・・・

個人の市・府民税の納税証明は、2年分で・・・

固定資産税(土地・家屋)の納税証明は2年度分だけど2区分だから・・・

計6通ですね。

なので・・・350円に6をかけると・・・2,100円ですね！

証明書が必要な方

住所	京都市中京区烏丸通御池下る虎屋町566-1				
1月1日現在の住所（上記住所と同一の場合は記入不要）					
京都市	区	同上			
(ふりがな)	おいけ はなこ				
必要な方の氏名	御池	花子	生年月日	昭和34年	6月 24日
請求理由	<input type="checkbox"/> 金融機関	<input checked="" type="checkbox"/> 官公庁	<input type="checkbox"/> 勤務先	<input type="checkbox"/> 保証人	<input type="checkbox"/> 入札参加
(使いみち)	<input type="checkbox"/> その他（具体的に： _____ )				

証明書が  
必要な方の情報  
の記入ですよ。



住所は今お住まいの住所を記入してくださいね。

1月1日現在の住所は、個人の市・府民税の証明書が  
必要な方のみが対象です。  
でも1月1日現在の住所が、  
今お住まいの住所と同じなら記入は不要ですよ。

令和8年度の証明書なら、  
令和8年1月1日の京都市にお住まいだった時の住所を、  
令和7年度の証明書なら、  
令和7年1月1日の京都市にお住まいだった時の住所を、  
思い出して記入してくださいね。

そして、  
氏名、生年月日を記入し、  
請求理由は該当する  
項目にチェック、  
または記入してくださいね。

請求される方（返送先は住民登録地を御記入ください。）

住 所【法人：所在地】（マンション等方書があれば記入してください） 〒      —			
<b>同上</b>			
（ふりがな）		法人代表者印又は職印等	
氏 名【法人：名称及び代表者名】		<b>同上</b>	
生年月日		年 月 日	<b>同上</b>
必要な方との関係（該当するところを○で囲んでください）			
1. <b>本人</b> 2. 同一世帯の親族(※)    3. その他(※) (      )			
↑ 法人等の場合に押印			
【法人等】請求者	住 所		
個人の住所、氏名	氏 名	法人等との関係	1. 従業員等    2. その他(※) (      )
連 絡 先	(自宅)	( <b>075</b> ) ■■■■ - ■■■■	
	(昼間)	( <b>090</b> ) ■■■■ - ■■■■	

請求される方の  
情報を記入すれば、  
完成はもうすぐ！



本人からの請求の時は、  
住所、氏名、生年月日は同上と記入し、  
必要な方との関係は『本人』に○をし、  
連絡先の電話番号を記入して請求書は完成ですよ。

本人以外の方が請求される時は、  
請求される方の住所、氏名と生年月日を  
記入してくださいね。  
必要な方との関係は該当するものに  
○又は記入をして、  
連絡先の電話番号を記入して請求書は完成ですよ。

これで請求書は完成ですね。  
次はその他の書類について  
ご説明しますね。

## ②定額小為替

証明書の費用は1通350円ですよ。

②の定額小為替は郵便局で購入してくださいね。

2通の場合、700円分の定額小為替が必要だけど、700円の定額小為替1枚でも問題ありません。

定額小為替の表面、裏面には何も記入しないでね。

お釣りは出ないので過不足ないようにご協力お願いします。

それと郵便切手では支払いできませんよ。

さっきも説明したけど、固定資産税は単独で所有する物件と共有で所有する物件で証明書が別々に発行されますよ。

その他の書類の  
②定額小為替を  
用意しましょう。



③本人確認書類のコピー

④切手と返信先を記入した返信用封筒

その他の書類の  
③と④を  
用意しましょう。

③の本人確認書類は  
運転免許証やマイナンバーカード等のことですよ。  
コピーを入れてくださいね。  
マイナンバーカードは、表面のみのコピーをお願いします。  
また通知カードは本人確認書類ではないんです。  
代理人が請求する場合は、  
代理人の本人確認書類が必要ですよ。



マイナンバーカード表面  
○ 本人確認書類です

マイナンバーカード裏面  
× コピーしないで  
ください

通知カード  
× 本人確認書類では  
ありません

④の返信用封筒には  
切手を貼って、返信先の記入を忘れずにお願いしますね。

## ⑤(本人以外が請求する場合)本人からの委任状

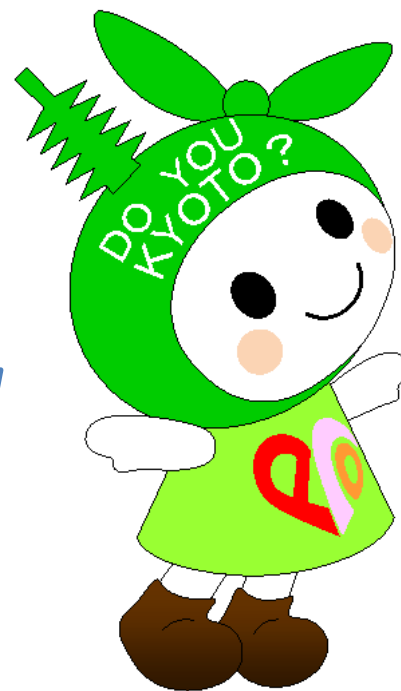
⑤の委任状は特に決まった書式はありません。でも、見本がありますので、良ければ使ってくださいな。

京都市に住民票がある方で同一世帯の親族の方の場合は、委任状は省略できますよ。例えば、京都市内の同一世帯の親子の場合で、お子さんがお父様の証明書を請求するなら、委任状は不要ですよ。

一方で、京都市外の方、京都市外に転出した方は、ご面倒だけど、同一世帯であっても「委任状」か「同一世帯の親族であることがわかる住民票の写し(請求日から3箇月以内に発行されたものに限る。)及び申出書」が必要になるよ。

その他の書類の  
⑤の委任状を  
必要なら用意しましょう。

⑤委任状



①申請書	②手数料	③本人確認書類	④返信用封筒
「納税証明郵便請求書【個人用】」 必要事項を記入	定額小為替 ¥〇〇〇円	免許証のコピー	切手 ご住所 お名前
			切手 〒616-8666 京都市証明郵送 サービスセンター 宛
			※代理請求の場合 ⑤委任状
			委任状

最後ですよ。



封筒の宛先を『京都市証明郵送サービスセンター』と記入して、郵便番号(616-8666)を記入してね。切手も忘れずに添付してね。  
発行処理は到着後すぐに行いますが、郵便の往復を考えますと目安として請求から証明書が返送されるまで、1週間~10日程度かかりますよ。お急ぎの時は速達にしてくださいね。

京都市証明郵送サービスセンター  
【郵便番号】616-8666  
※住所の記載は不要

①から④の書類を封筒に入れてくださいね。  
⑤の委任状がある方は委任状もお忘れなく。

封筒をポストに投函したら終わりです！

作成お疲れさまでした。



ちゃんと最後まで説明できた！  
『エコちゃんのすぐわかる納税証明郵便請求の方法(個人用)』でした。  
今後とも京都市をよろしく願っています。  
また近いうちにどこかでお会いできることを楽しみにしています。