

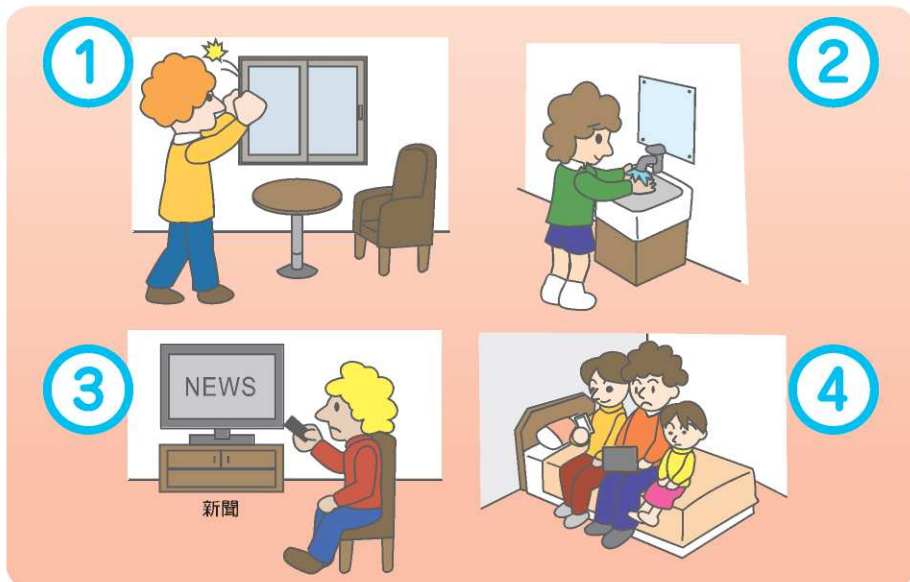


## ① 發生災害時的行動

- 請按照指示，迅速進入家裡、工作場所、最近的公共設施等建築物內。
- 請注意電視、廣播、網路等資訊，在未得到指示前請避免外出。

### (1) 室內躲避

室內躲避可防止因吸入混有放射性物質的空氣而導致內在暴露，並減輕來自放射性煙雲的外在暴露。



① 防止含有放射性物質的戶外空氣進入。  
(將門窗等所有開口部封閉，並關掉吸入戶外空氣的空調和通風設備。)

② 從外面回家後，將身體上附著的放射性物質沖洗掉。  
(換衣服，洗臉，洗手，洗腳，漱口。換下來的衣服放在塑膠袋內保管，與其他衣服分開，將袋口紮緊。)

③ 獲取正確資訊。  
(從報紙、電視、廣播、網路等管道獲取正確資訊，不受謠言、流言左右。)

④ 在未得到新的指示和資訊之前，冷靜等待，不要外出。

- 與大雨、地震不同，身體無感覺。(看不見、聞不著、皮膚感觸不到等)
- 自己無法判斷受災的程度大小。

## (2) 在得到避難指示時...

遠離放射性物質等釋放源(核電廠等)，以減少暴露。根據災害發生後的輻射劑量率測定值，判斷是否實施避難。



## ② 京都市附近的核電廠

離京都市最近的核電廠是位於福井縣的關西電力株式會社大飯發電廠，其次是高濱發電廠。

