

目次

戸建形式住宅用建物

専用住宅（2階建）

小	127,300 点
中	126,200 点
大	121,700 点

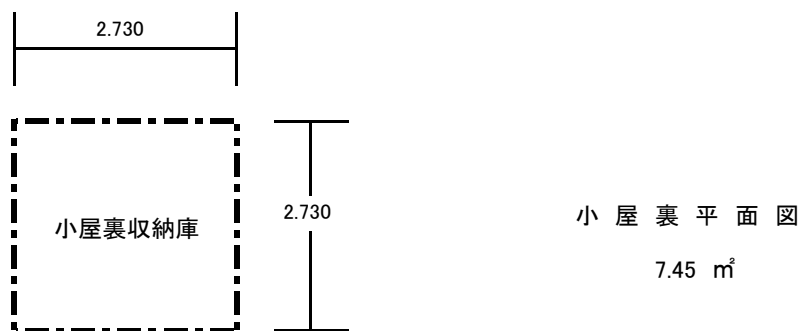
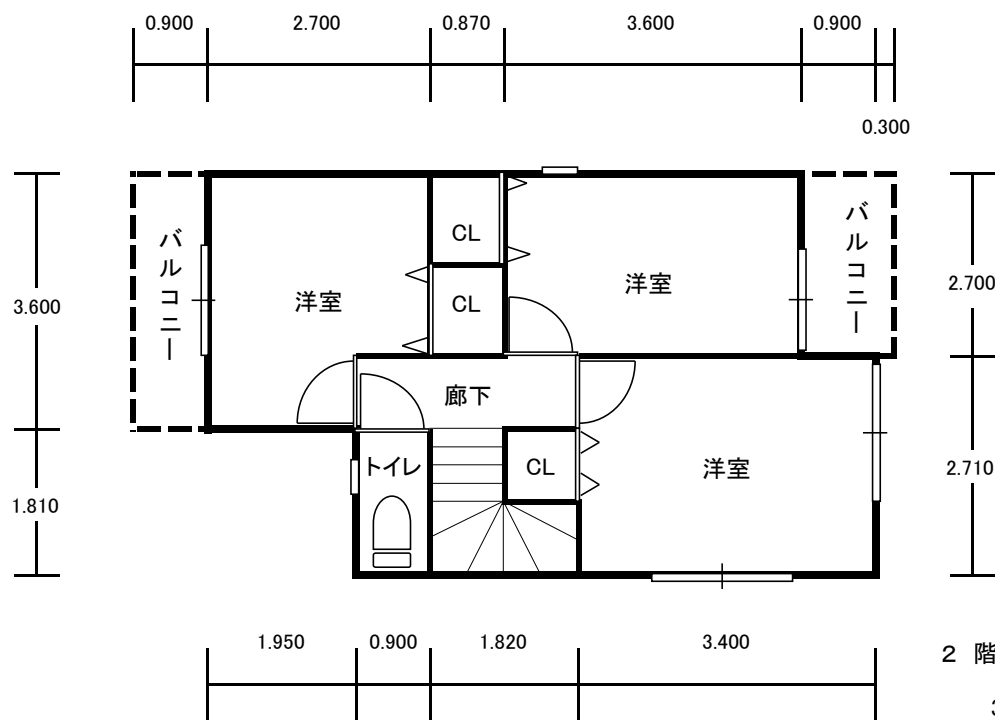
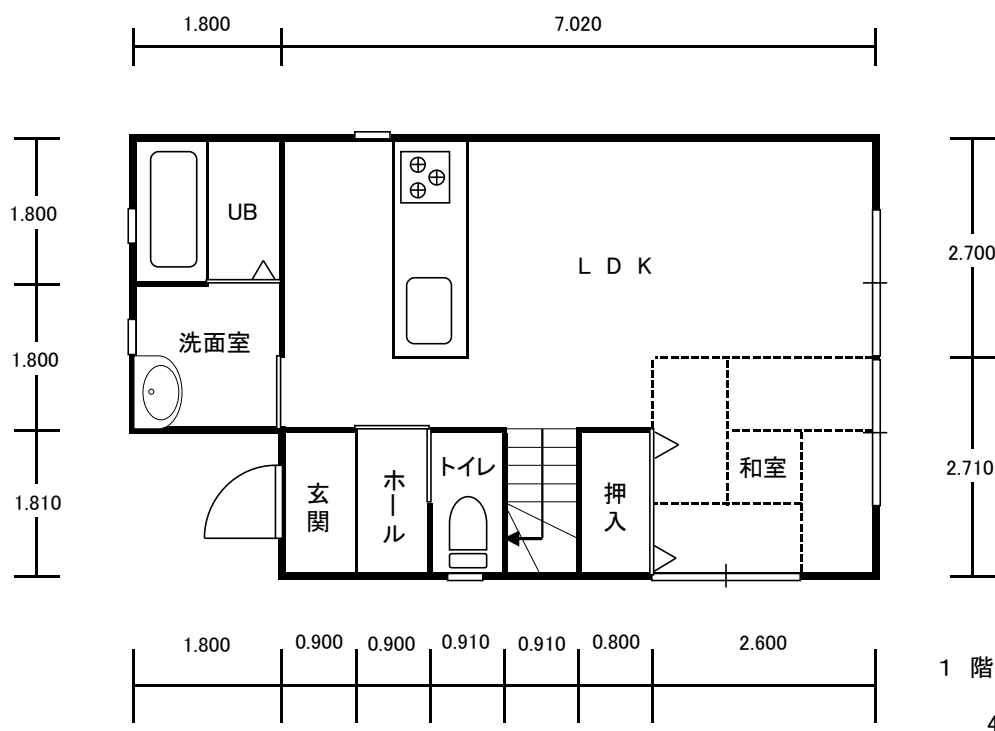
専用住宅（3階建）

小	136,800 点
中	132,700 点
大	123,100 点

小	専 用 住 宅		木造・スレート・2階建
床面積（㎡）	1階	44.45 ㎡	計 82.14 ㎡
	2階	37.69 ㎡	

※小屋裏収納庫あり

2階建 小



6 評点数算出内訳

木造専用住宅2階建 小

延床面積 82.14 m²

部分別		評点項目及び標準評点数					補正項目及び補正係数				部分別 評点数 0内は1㎡当 ※4	構成 割合 (%)
		評点項目	A 標準 評点数	B 仕上 割合	A×B	平均 標準 評点数	補正項目	補正内容	補正係数	相乗率		
主体 構造部	壁・柱・ 体・	柱・壁体	14,190	1.00	14,190	14,190	多少 程度	やや多い 普通	1.15 1.00	1.15	1,340,360 (16,317)	13
	構 屋 造 根	木造	8,910	1.00	8,910	8,910					436,946 (5,319)	4
	床 構 造	一階床組	4,870	0.48	2,337	6,980					573,337 (6,979)	5
		二階床組	9,920	0.46	4,563							
土間コンクリート打 仕上なし		4,040 0	0.02 0.04	80 0								
基礎		鉄筋コンクリート基礎	13,750	1.00	13,750	13,750	階数 地上高 立上り多少 程度	2階建のもの 45cm やや少ない 普通	1.00 1.06 0.95 1.00	1.00	674,300 (8,209)	6
	仕外 上壁	サイディング 断熱材 中	9,770 1,870	1.00 0.87	9,770 1,626	11,396	多少 程度	やや多い 普通	1.30 1.00	1.30	1,216,821 (14,813)	12
仕内 上壁		総合評点方式 中	6,070	1.00	6,070	6,070	多少 小屋裏補正 程度	やや多い あり 普通	1.07 1.06 1.00	1.13	563,398 (6,858)	5
床 仕 上		総合評点方式 中 断熱材 中	4,170 1,360	1.00 0.48	4,170 652	4,822	多少 小屋裏補正 程度	普通 あり 普通	1.00 1.09 1.00	1.09	426,881 (5,196)	4
仕天 上井		総合評点方式 中	4,100	1.00	4,100	4,100	多少 小屋裏補正 程度	普通 あり 普通	1.00 1.09 1.00	1.09	367,083 (4,468)	4
屋根 仕 上	勾 配 屋 根	繊維強化セメント板 化粧スレートボード 断熱材 中	6,530 1,900	0.87 0.80	5,681 1,520	7,201	形式 勾配 軒出 程度	標準 4.5/10 45cm やや良い	1.00 1.00 1.00 1.05	1.05	370,791 (4,514)	4
	陸 屋 根	FRP防水 断熱材 中	11,500 1,360	0.13 0.13	1,495 176	1,671	程度	普通	1.00	1.00	81,945 (997)	
建具		建具 中	16,940	1.00	16,940	16,940	多少 程度 雨戸の形式	やや多い 普通 中	1.09 1.00 1.00	1.09	1,516,632 (18,463)	14
工事 その他	階段		267,820	1 個	267,820	267,820	程度	普通	1.00	1.00	401,730	7
	階段		267,820	1 個	267,820	267,820	程度	折畳相当	0.50	0.50	(4,890)	
	雑工事					※1	程度	普通	1.00	1.00	375,530 (4,571)	
工仮 事設		仮設工事	3,800	1.00	3,800	3,800	規模	82.14㎡	0.95	0.95	296,525 (3,609)	3
建築 設備		総合評点方式	5,601 ※2	1.00	5,601	5,601	多少 程度	普通 普通	1.00 1.00	1.00	460,066 (5,600)	※3 6
		ドアホン	50,900	1 式	50,900	50,900	程度	カメラ付	1.00	1.00	1,359,703 (16,553)	13
		給水設備 使用口	1,100	1 個	1,100	1,100	程度	普通	1.00	1.00		
		給湯器	227,000	1 個	227,000	227,000	号数 追焚 程度	24号 あり 普通	1.00 1.00 1.00	1.00		
		洋式(水洗式)	64,400	2 個	128,800	128,800	程度	普通	1.00	1.00		
		洗面化粧台	66,630	1 個	66,630	66,630	間口寸法 程度	75cm 普通	1.00 1.00	1.00		
		ユニットバス	362,840	1 個	362,840	362,840	型式 大きさ 程度	シャワー付 160cm×160cm 普通	1.00 1.00 1.00	1.00		
		浴室換気乾燥機	54,850	1 個	54,850	54,850	程度	普通	1.00	1.00		
		システムキッチン	319,200	1 個	319,200	319,200	間口寸法 程度	255cm 普通	1.00 1.00	1.00		
		床暖房設備	15,420	6.48㎡	99,921	99,921	程度	普通	1.00	1.00		
		換気設備(住宅用)	590	82.14㎡	48,462	48,462	機能 程度	換気扇・換気口のみ 普通	1.00 1.00	1.00		
10,462,048											100	
1㎡当たり再建築費評点数							127,300 点 ※5					

※1 標準評点数は、部分別「主体構造部」から「建築設備」までの合計評点数(仮設工事を除く。)の4%とする。

※2 評価対象家屋の数値が再建築費評点基準表に示されている数値の間に該当するときは、比例計算により求める。

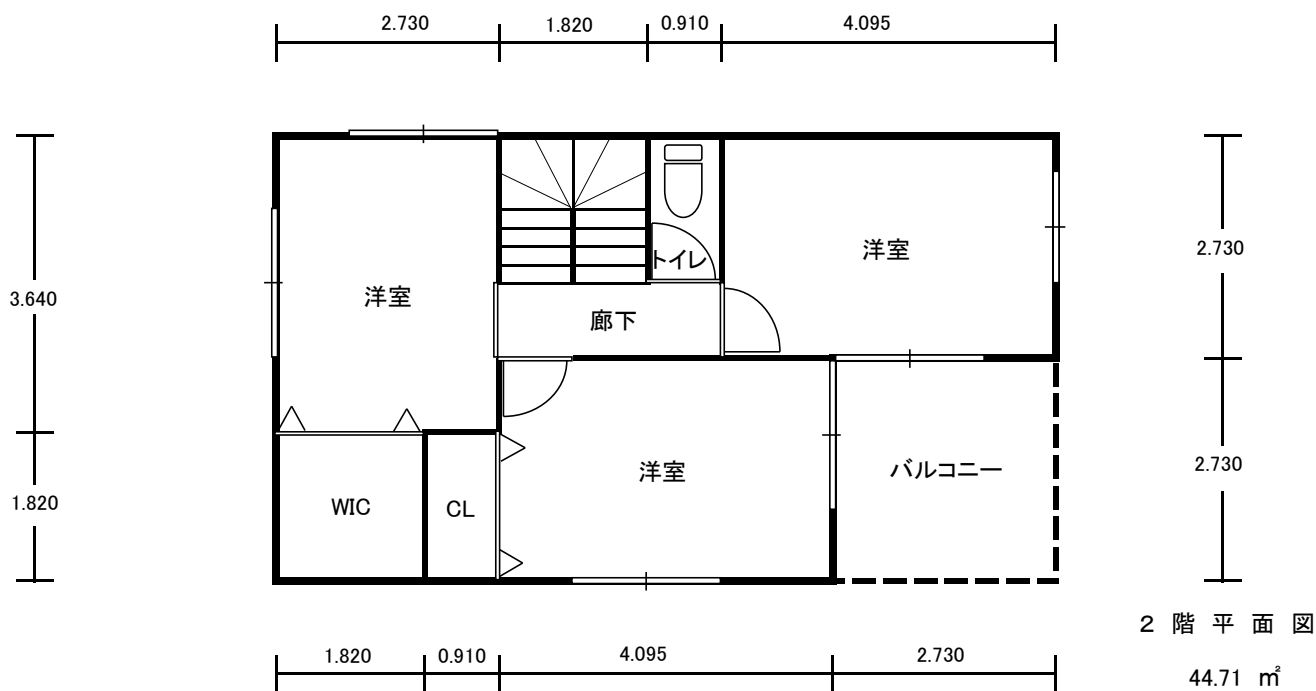
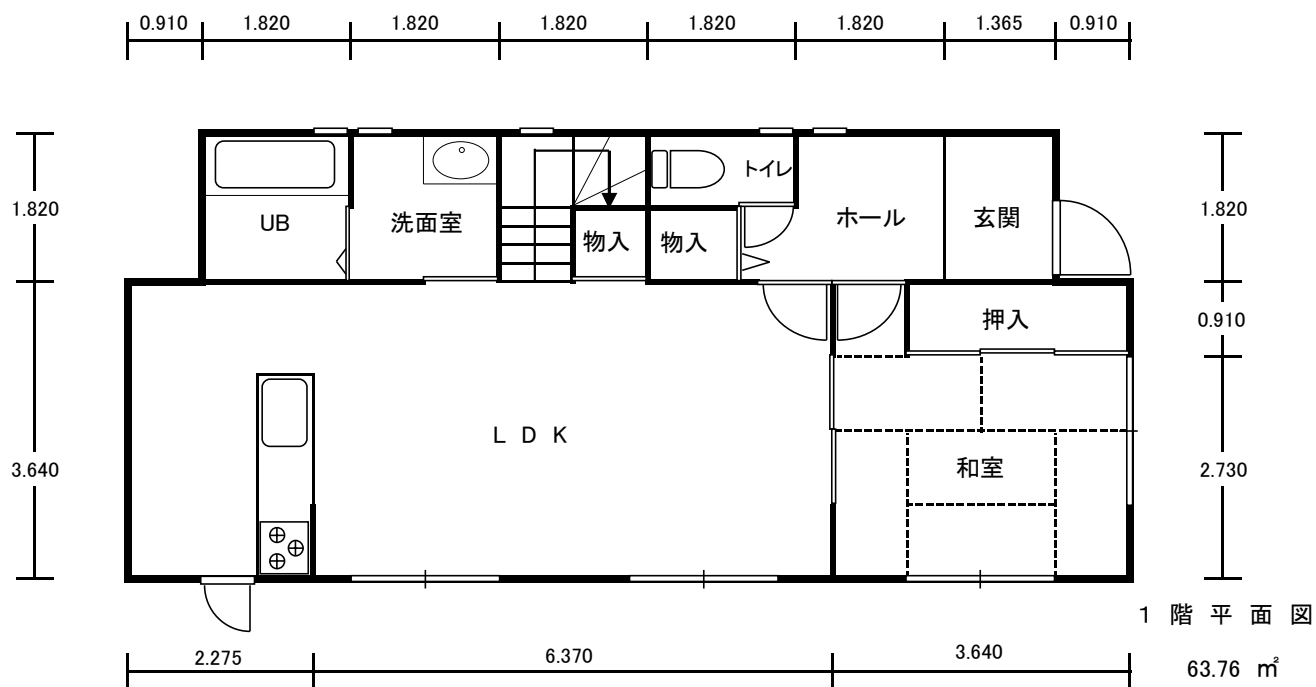
※3 端数調整のため、100からその他の構成割合を控除したものとす。

※4 部分別再建築費評点数欄における()内の1㎡当たり評点数は、部分別再建築費評点数を延床面積で除した数値(小数点以下切り捨て)である。

※5 1㎡当たり再建築費評点数は、部分別再建築費評点数の合計を延床面積で除した数値(百点未満切り捨て)である。

中	専 用 住 宅		木造・スレート・2階建
床面積（㎡）	1階	63.76 ㎡	計 108.47 ㎡
	2階	44.71 ㎡	

2階建 中



6 評点数算出内訳

木造専用住宅2階建 中

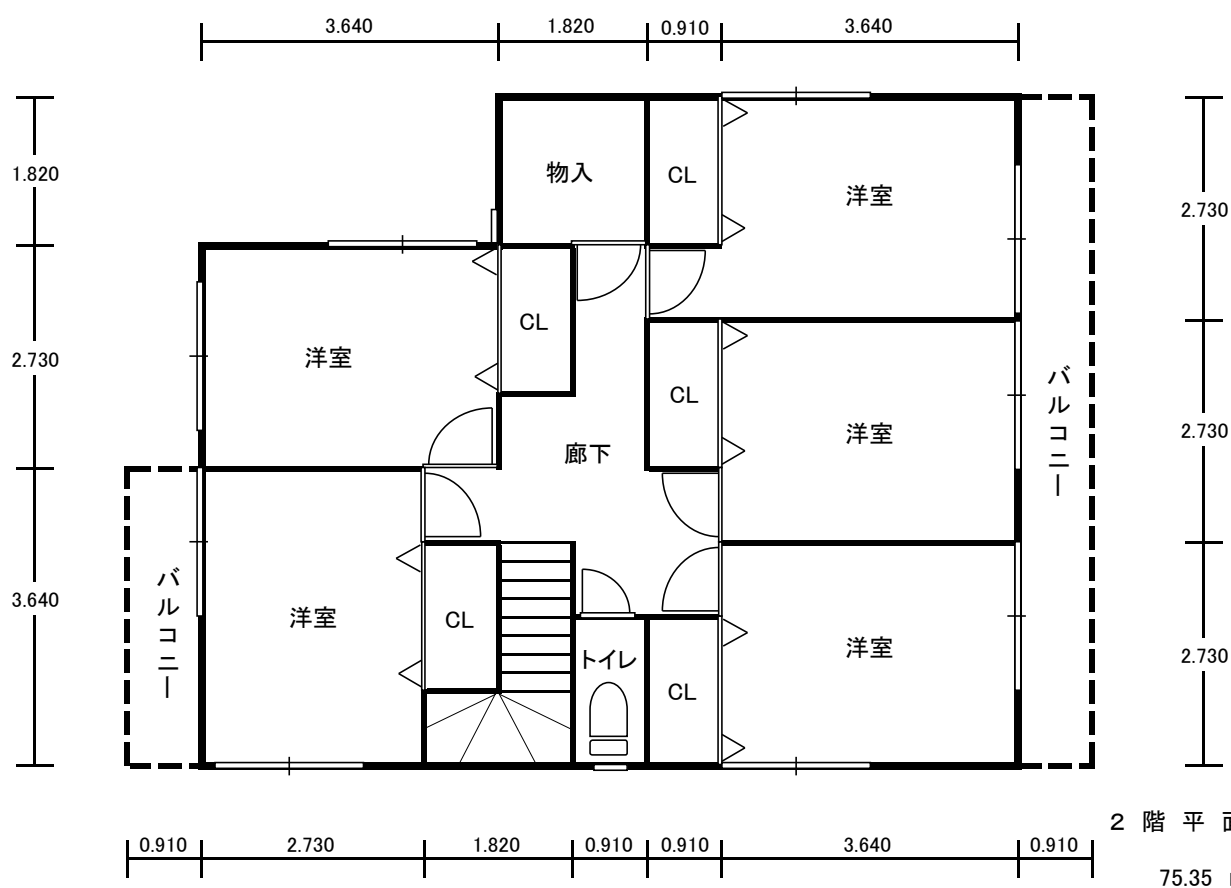
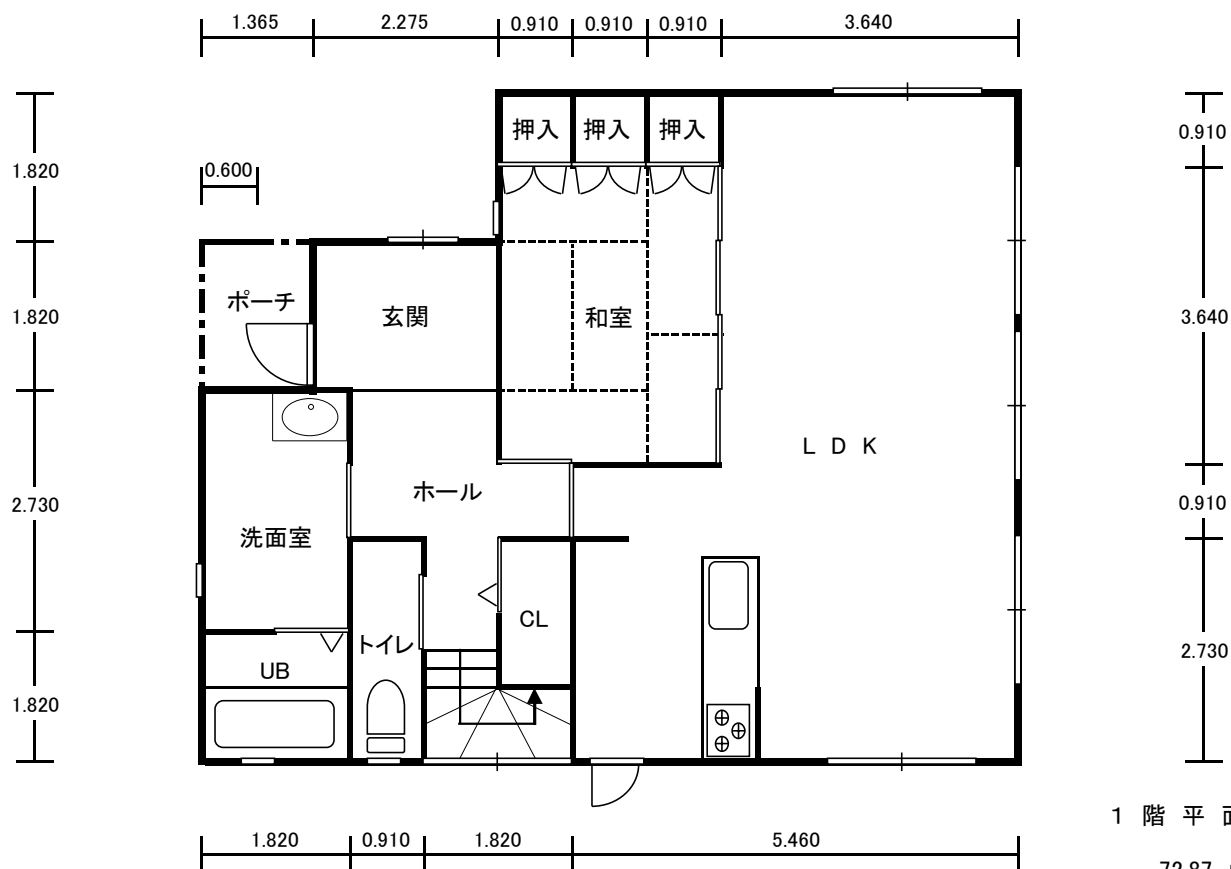
延床面積 108.47 m²

部分別		評点項目及び標準評点数					補正項目及び補正係数				部分別 評点数 0内は1㎡当 ※4	構成 割合 (%)
		評点項目	A 標準 評点数	B 仕上 割合	A×B	平均 標準 評点数	補正項目	補正内容	補正係数	相乗率		
主体 構造部	壁・柱・ 体・ 構造根	柱・壁体	14,190	1.00	14,190	14,190	多少 程度	やや多い 普通	1.06 1.00	1.06	1,631,497 (15,040)	12
	床 構造	木造	8,910	1.00	8,910	8,910					649,182 (5,984)	5
		一階床組	4,870	0.54	2,629	6,776					734,992 (6,775)	5
		二階床組	9,920	0.41	4,067							
土間コンクリート打 仕上なし		4,040 0	0.02 0.03	80 0								
基礎		鉄筋コンクリート基礎	13,750	1.00	13,750	13,750	階数 地上高 立上り多少 程度	2階建のもの 45cm やや少ない 普通	1.00 1.06 0.93 1.00	0.98	981,788 (9,051)	7
		仕外上壁	サイディング 断熱材 中	9,770 1,870	1.00 0.93	9,770 1,739	11,509	多少 程度	やや多い 普通	1.05 1.00	1.05	1,310,751 (12,083)
仕内 上壁		総合評点方式 中	6,070	1.00	6,070	6,070	多少 小屋裏補正 程度	やや少ない なし 普通	0.99 1.00 1.00	0.99	651,796 (6,008)	5
		床仕上	総合評点方式 中 断熱材 中	4,170 1,360	1.00 0.53	4,170 720	4,890	多少 小屋裏補正 程度	普通 なし 普通	1.00 1.00 1.00	1.00	530,418 (4,889)
仕天 上井		総合評点方式 中	4,100	1.07	4,387	4,387	多少 小屋裏補正 程度	普通 なし 普通	1.00 1.00 1.00	1.00	475,857 (4,386)	3
		屋根仕上	勾配屋根 繊維強化セメント板 化粧スレートボード 断熱材 中	6,530 1,900	0.90 0.80	5,877 1,520	7,397	形式 勾配 軒出 程度	標準 4.5/10 45cm やや良い	1.00 1.00 1.00 1.05	1.05	565,830 (5,216)
陸屋根	FRP防水 断熱材 中		11,500 1,360	0.10 0.10	1,150 136	1,286	程度	普通	1.00	1.00	93,697 (863)	
建具		建具 上	23,550	1.00	23,550	23,550	多少 程度 雨戸の形式	やや多い 普通 上	1.13 1.00 1.00	1.13	2,886,495 (26,610)	21
		工事 その他	階段	267,820	1 個	267,820	267,820	程度	普通	1.00	1.00	267,820 (2,469)
雑工事					※1	程度	普通	1.00	1.00	500,787 (4,616)		
工仮 事設		仮設工事	3,800	1.00	3,800	3,800	規模	108.47㎡	0.99	0.99	408,064 (3,761)	3
		建築 設備	総合評点方式	4,787 ※2	1.00	4,787	4,787	多少 程度	普通 普通	1.00 1.00	1.00	519,245 (4,786)
ドアホン	50,900		1 式	50,900	50,900	程度	カメラ付	1.00	1.00	1,488,133 (13,719)	11	
給水設備 使用口	1,100		2 個	2,200	2,200	程度	普通	1.00	1.00			
給湯器	227,000		1 個	227,000	227,000	号数 追焚 程度	24号 あり 普通	1.00 1.00 1.00	1.00			
洋式(水洗式)	64,400		2 個	128,800	128,800	程度	普通	1.00	1.00			
洗面化粧台	66,630		1 個	66,630	66,630	間口寸法 程度	75cm 普通	1.00 1.00	1.00			
ユニットバス	362,840		1 個	362,840	362,840	型式 大きさ 程度	シャワー付 160cm×160cm 普通	1.00 1.00 1.00	1.00			
浴室換気乾燥機	54,850		1 個	54,850	54,850	程度	普通	1.00	1.00			
システムキッチン	319,200		1 個	319,200	319,200	間口寸法 程度	255cm 普通	1.00 1.00	1.00			
床暖房設備	15,420		13.73㎡	211,716	211,716	程度	普通	1.00	1.00			
換気設備(住宅用)	590		108.47㎡	63,997	63,997	機能 程度	換気扇・換気口のみ 普通	1.00 1.00	1.00			
1㎡当たり再建築費評点数											13,696,352	100
1㎡当たり再建築費評点数							126,200 点 ※5					

- ※1 標準評点数は、部分別「主体構造部」から「建築設備」までの合計評点数(仮設工事を除く。)の4%とする。
- ※2 評価対象家屋の数値が再建築費評点基準表に示されている数値の間に該当するときは、比例計算により求める。
- ※3 端数調整のため、100からその他の構成割合を控除したものとす。
- ※4 部分別再建築費評点数欄における()内の1㎡当たり評点数は、部分別再建築費評点数を延床面積で除した数値(小数点以下切り捨て)である。
- ※5 1㎡当たり再建築費評点数は、部分別再建築費評点数の合計を延床面積で除した数値(百点未満切り捨て)である。

大	専 用 住 宅		木造・スレート・2階建
床面積（㎡）	1階	72.87 ㎡	計 148.22 ㎡
	2階	75.35 ㎡	

2階建 大



6 評点数算出内訳

木造専用住宅2階建 大

延床面積 148.22 m²

部分別		評点項目及び標準評点数					補正項目及び補正係数				部分別 評点数 0内は1㎡当 ※4	構成 割合 (%)
		評点項目	A 標準 評点数	B 仕上 割合	A×B	平均 標準 評点数	補正項目	補正内容	補正係数	相乗率		
主体 構造部	壁柱・ 構屋根	柱・壁体	14,190	1.00	14,190	14,190	多少 程度	やや多い 普通	1.02 1.00	1.02	2,145,188 (14,472)	12
	床 構造	木造	8,910	1.00	8,910	8,910					671,368 (4,529)	4
		一階床組 二階床組 土間コンクリート打 仕上なし	4,870 9,920 4,040 0	0.44 0.51 0.03 0.02	2,142 5,059 121 0	7,322					1,085,266 (7,321)	6
		基礎	鉄筋コンクリート基礎	13,750	1.00	13,750	13,750	階数 地上高 立上り多少 程度	2階建のもの 45cm やや少ない 普通	1.00 1.06 0.95 1.00	1.00	1,036,062 (6,990)
仕外 上壁	サイディング 断熱材 中	9,770 1,870	1.00 0.98	9,770 1,832	11,602	多少 程度	やや少ない 普通	0.78 1.00	0.78	1,341,242 (9,048)	7	
仕内 上壁	総合評点方式 中	6,070	1.00	6,070	6,070	多少 小室裏補正 程度	やや多い なし 普通	1.04 1.00 1.00	1.04	935,564 (6,311)	5	
床 仕上	総合評点方式 中 断熱材 中	4,170 1,360	1.00 0.44	4,170 598	4,768	多少 小室裏補正 程度	普通 なし 普通	1.00 1.00 1.00	1.00	706,712 (4,767)	4	
仕天 上井	総合評点方式 中	4,100	1.02	4,182	4,182	多少 小室裏補正 程度	普通 なし 普通	1.00 1.00 1.00	1.00	619,856 (4,181)	3	
屋根 仕上	勾配 屋根	繊維強化セメント板 化粧スレートボード 断熱材 中	6,530 1,900	1.00 1.00	6,530 1,900	8,430	形式 勾配 軒出 程度	標準 4.5/10 45cm やや良い	1.00 1.00 1.00 1.05	1.05	666,922 (4,499)	4
	陸 屋根											
建具	建具 上	23,550	1.00	23,550	23,550	多少 程度 雨戸の形式	やや多い 普通 上	1.28 1.00 1.00	1.28	4,467,943 (30,143)	25	
その他 工事	階段	267,820	1 個	267,820	267,820	程度	普通	1.00	1.00	834,872	8	
	バルコニー	52,700	10.76 ㎡	567,052	567,052	程度	普通	1.00	1.00	(5,632)		
	雑工事			※1		程度	普通	1.00	1.00	639,585 (4,315)		
工仮 事設	仮設工事	3,800	1.00	3,800	3,800	規模	148.22㎡	1.03	1.03	580,133 (3,913)	3	
建築 設備	総合評点方式	4,482 ※2	1.00	4,482	4,482	多少 程度	普通 普通	1.00 1.00	1.00	664,322 (4,481)	※3 4	
	ドアホン	50,900	1 式	50,900	50,900	程度	カメラ付	1.00	1.00	1,649,199 (11,126)	9	
	給水設備 使用口	1,100	1 個	1,100	1,100	程度	普通	1.00	1.00			
	給湯器	227,000	1 個	227,000	227,000	号数 追焚 程度	24号 あり 普通	1.00 1.00 1.00	1.00			
	洋式(水洗式)	64,400	2 個	128,800	128,800	程度	普通	1.00	1.00			
	洗面器	46,700	1 個	46,700	46,700	程度	手洗器程度	0.55	0.55			
	洗面化粧台	66,630	1 個	66,630	66,630	間口寸法 程度	75cm 普通	1.00 1.00	1.00			
	ユニットバス	362,840	1 個	362,840	362,840	型式 大きさ 程度	シャワー付 160cm×160cm 普通	1.00 1.00 1.00	1.00			
	浴室換気乾燥機	54,850	1 個	54,850	54,850	程度	普通	1.00	1.00			
	システムキッチン	319,200	1 個	319,200	319,200	間口寸法 程度	255cm 普通	1.00 1.00	1.00			
	床暖房設備	15,420	21.06㎡	324,745	324,745	程度	普通	1.00	1.00			
	換気設備(住宅用)	590	148.22㎡	87,449	87,449	機能 程度	換気扇・換気口のみ 普通	1.00 1.00	1.00			
1㎡当たり再建築費評点数										18,044,234	100	
121,700 点 ※5												

※1 標準評点数は、部分別「主体構造部」から「建築設備」までの合計評点数(仮設工事を除く。)の4%とする。

※2 評価対象家屋の数値が再建築費評点基準表に示されている数値の間に該当するときは、比例計算により求める。

※3 端数調整のため、100からその他の構成割合を控除したものとする。

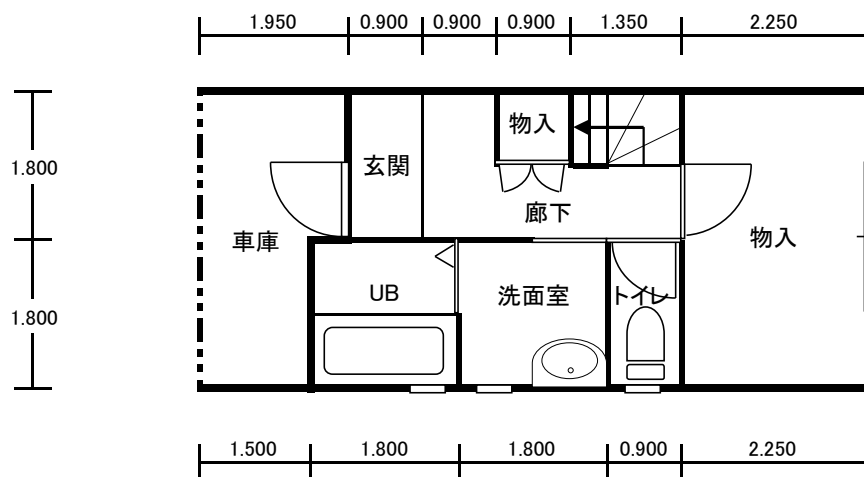
※4 部分別再建築費評点数欄における()内の1㎡当たり評点数は、部分別再建築費評点数を延床面積で除した数値(小数点以下切り捨て)である。

※5 1㎡当たり再建築費評点数は、部分別再建築費評点数の合計を延床面積で除した数値(百点未満切り捨て)である。

小	専 用 住 宅		木 造 ・ 金 ・ 3 階 建
床面積 (㎡)	1 階	23.49 ㎡	計 79.65 ㎡
	2 階	29.70 ㎡	
	3 階	26.46 ㎡	

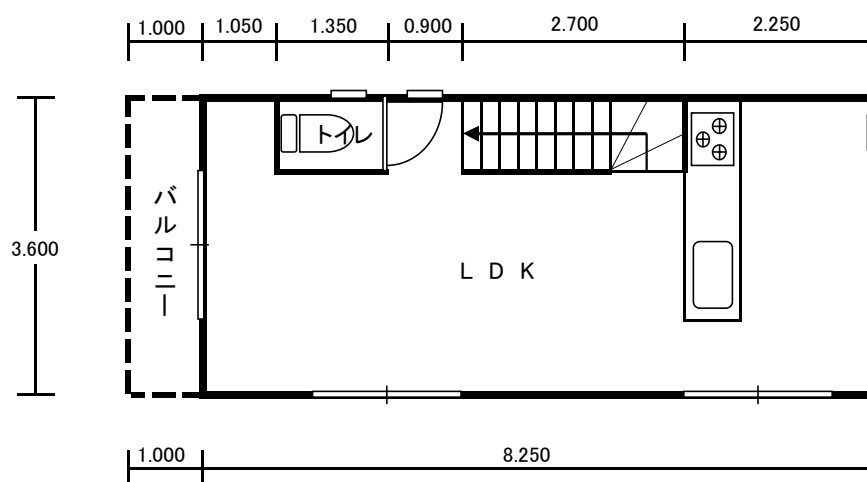
※小屋裏収納庫あり

3階建 小



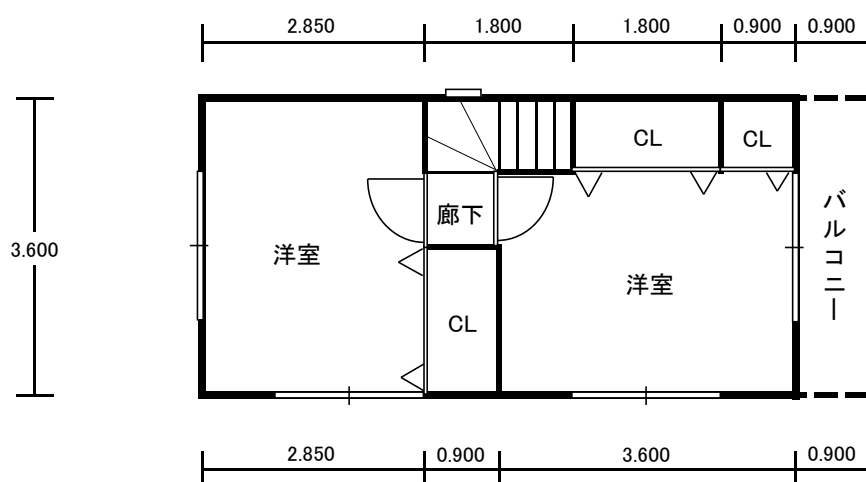
1 階 平 面 図

23.49 m²



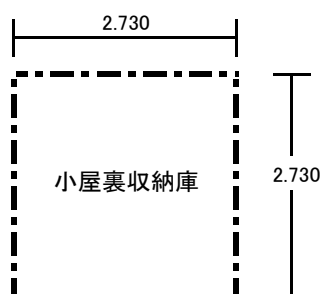
2 階 平 面 図

29.70 m²



3 階 平 面 図

26.46 m²



小 屋 裏 平 面 図

7.45 m²

6 評点数算出内訳

木造専用住宅3階建 小

延床面積 79.65 m²

部分別		評点項目及び標準評点数					補正項目及び補正係数				部分別 評点数 0内は1㎡当 ※4	構成 割合 (%)
		評点項目	A 標準 評点数	B 仕上 割合	A×B	平均 標準 評点数	補正項目	補正内容	補正係数	相乗率		
主体 構造部	壁・柱・ 構造根	柱・壁体	14,190	1.00	14,190	14,190	多少 程度	多い 普通	1.37 1.00	1.37	1,548,396 (19,440)	14
	床 構造	木造	8,910	1.00	8,910	8,910					264,627 (3,322)	2
		一階床組	4,870	0.23	1,120	8,243					656,554 (8,242)	6
		二階床組	9,920	0.71	7,043							
		土間コンクリート打 仕上なし	4,040 0	0.02 0.04	80 0							
基礎		鉄筋コンクリート基礎	13,750	1.00	13,750	13,750	階数 地上高 立上り多少 程度	3階建のもの 45cm やや多い 普通	1.25 1.06 1.09 1.00	1.44	588,060 (7,383)	5
仕外上壁		サイディング 断熱材 中	9,770 1,870	1.00 0.90	9,770 1,683	11,453	多少 程度	多い 普通	1.81 1.00	1.81	1,651,064 (20,728)	15
仕内上壁		総合評点方式 中	6,070	1.00	6,070	6,070	多少 小屋裏補正 程度	やや多い あり 普通	1.17 1.06 1.00	1.24	599,445 (7,525)	6
床仕上		総合評点方式 中 断熱材 中	4,170 1,360	1.00 0.30	4,170 408	4,578	多少 小屋裏補正 程度	普通 あり 普通	1.00 1.09 1.00	1.09	394,506 (4,952)	4
仕天上井		総合評点方式 中	4,100	1.08	4,428	4,428	多少 小屋裏補正 程度	普通 あり 普通	1.00 1.09 1.00	1.09	384,390 (4,825)	4
屋根仕上	勾配 屋根	金属板 鋼板 断熱材 中	5,290 1,900	0.89 0.89	4,708 1,691	6,399	形式 勾配 軒出 程度	標準 3/10 30cm やや良い	1.00 0.90 0.95 1.05	0.89	169,141 (2,123)	2
	陸屋根	FRP防水 断熱材 中	11,500 1,360	0.11 0.11	1,265 149	1,414	程度	普通	1.00	1.00	41,995 (527)	
建具		建具 中	16,940	1.00	16,940	16,940	多少 程度 雨戸の形式	やや少ない 普通 上	0.94 1.00 1.00	0.94	1,268,266 (15,922)	12
その他 工事	階段		267,820	2 個	535,640	535,640	程度	普通	1.00	1.00	859,270	11
	階段		267,820	1 個	267,820	267,820	程度	折畳相当	0.50	0.50	(10,788)	
	バルコニー		52,700	3.6㎡	189,720	189,720	程度	普通	1.00	1.00		
	雑工事					※1	程度	普通	1.00	1.00	375,077 (4,709)	
工仮 事設		仮設工事	3,800	1.00	3,800	3,800	規模	79.65㎡	0.95	0.95	287,536 (3,609)	3
建築 設備	総合評点方式		5,678 ※2	1.00	5,678	5,678	多少 程度	普通 普通	1.00 1.00	1.00	452,252 (5,677)	※3 4
	ドアホン		50,900	1 式	50,900	50,900	程度	カメラ付	1.00	1.00	1,358,234 (17,052)	12
	給水設備 使用口		1,100	1 個	1,100	1,100	程度	普通	1.00	1.00		
	給湯器		227,000	1 個	227,000	227,000	号数 追焚 程度	24号 あり 普通	1.00 1.00 1.00	1.00		
	洋式(水洗式)		64,400	2 個	128,800	128,800	程度	普通	1.00	1.00		
	洗面化粧台		66,630	1 個	66,630	66,630	間口寸法 程度	75cm 普通	1.00 1.00	1.00		
	ユニットバス		362,840	1 個	362,840	362,840	型式 大きさ 程度	シャワー付 160cm×160cm 普通	1.00 1.00 1.00	1.00		
	浴室換気乾燥機		54,850	1 個	54,850	54,850	程度	普通	1.00	1.00		
	システムキッチン		319,200	1 個	319,200	319,200	間口寸法 程度	255cm 普通	1.00 1.00	1.00		
	床暖房設備		15,420	6.48㎡	99,921	99,921	程度	普通	1.00	1.00		
	換気設備(住宅用)		590	79.65㎡	46,993	46,993	機能 程度	換気扇・換気口のみ 普通	1.00 1.00	1.00		
1㎡当たり再建築費評点数										10,898,813	100	
136,800 点							※5					

※1 標準評点数は、部分別「主体構造部」から「建築設備」までの合計評点数(仮設工事を除く。)の4%とする。

※2 評価対象家屋の数値が再建築費評点基準表に示されている数値の間に該当するときは、比例計算により求める。

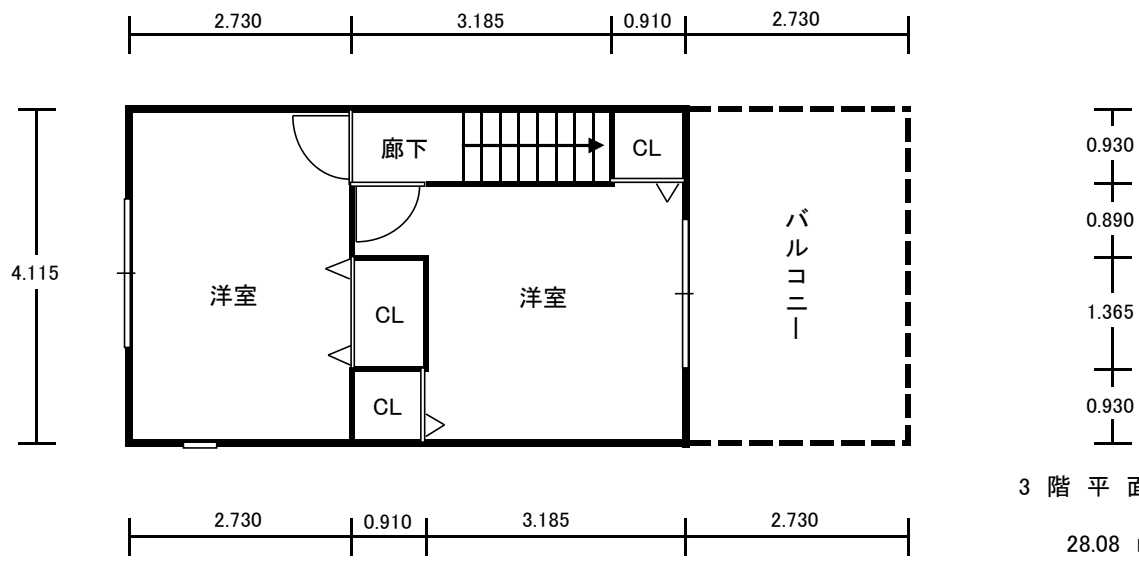
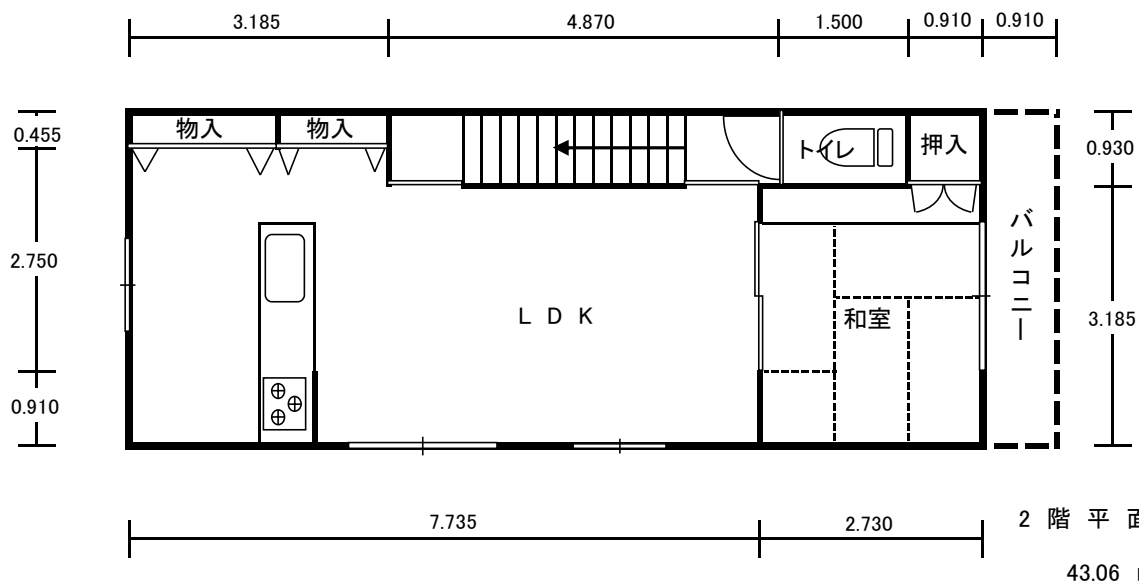
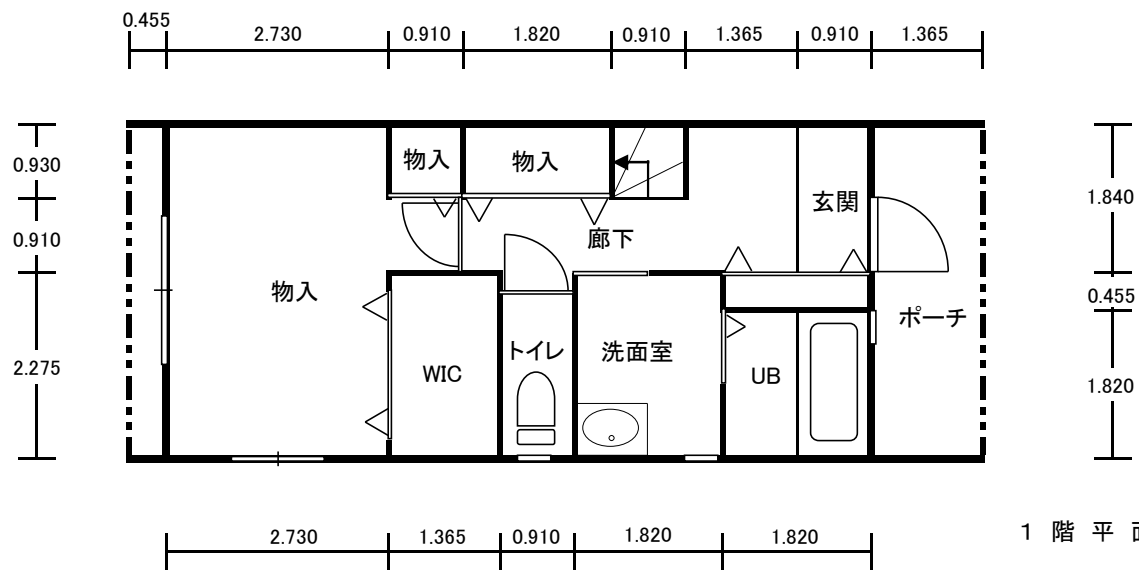
※3 端数調整のため、100からその他の構成割合を控除したものとする。

※4 部分別再建築費評点数欄における()内の1㎡当たり評点数は、部分別再建築費評点数を延床面積で除した数値(小数点以下切り捨て)である。

※5 1㎡当たり再建築費評点数は、部分別再建築費評点数の合計を延床面積で除した数値(百点未満切り捨て)である。

中	專 用 住 宅		木 造 ・ 金 ・ 3 階 建
床面積 (㎡)	1 階	35.57 ㎡	計 106.71 ㎡
	2 階	43.06 ㎡	
	3 階	28.08 ㎡	

3階建 中



6 評点数算出内訳

木造専用住宅3階建 中

延床面積 106.71 m²

部分別		評点項目及び標準評点数					補正項目及び補正係数				部分別 評点数 0内は1㎡当 ※4	構成 割合 (%)
		評点項目	A 標準 評点数	B 仕上 割合	A×B	平均 標準 評点数	補正項目	補正内容	補正係数	相乗率		
主体 構造部	壁柱・ 体・	柱・壁体	14,190	1.00	14,190	14,190	多少 程度	やや多い 普通	1.32 1.00	1.32	1,998,678 (18,729)	14
	構屋根	木造	8,910	1.00	8,910	8,910					383,664 (3,595)	3
	床 構造	一階床組	4,870	0.28	1,363	8,089					863,177 (8,088)	6
		二階床組	9,920	0.67	6,646							
土間コンクリート打 仕上なし		4,040 0	0.02 0.03	80 0								
基礎		鉄筋コンクリート基礎	13,750	1.00	13,750	13,750	階数 地上高 立上り多少 程度	3階建のもの 45cm やや多い 普通	1.25 1.06 1.06 1.00	1.40	828,905 (7,767)	6
仕外 上壁		サイディング 薄付外装吹付仕上 断熱材 中	9,770 7,240 1,870	0.96 0.04 0.83	9,379 289 1,552	11,220	多少 程度	多い 普通	1.54 1.00	1.54	1,843,735 (17,277)	13
	仕内 上壁	総合評点方式 中	6,070	1.00	6,070	6,070	多少 小屋裏補正 程度	やや多い なし 普通	1.17 1.00 1.00	1.17	757,747 (7,100)	5
床 仕 上		総合評点方式 中 断熱材 中	4,170 1,360	1.00 0.28	4,170 380	4,550	多少 小屋裏補正 程度	普通 なし 普通	1.00 1.00 1.00	1.00	485,530 (4,549)	3
	仕天 上井	総合評点方式 中	4,100	1.07	4,387	4,387	多少 小屋裏補正 程度	普通 なし 普通	1.00 1.00 1.00	1.00	468,136 (4,386)	3
屋根 仕上	勾配 屋根	金属板 鋼板 断熱材 中	5,290 1,900	0.74 0.74	3,914 1,406	5,320	形式 勾配 軒出 程度	標準 3/10 30cm やや良い	1.00 0.90 0.95 1.05	0.89	203,846 (1,910)	2
	陸 屋根	FRP防水 断熱材 中	11,500 1,360	0.26 0.26	2,990 353	3,343	程度	普通	1.00	1.00	143,949 (1,348)	
建具		建具 上	23,550	1.00	23,550	23,550	多少 程度 雨戸の形式	やや多い 普通 上	1.01 1.00 1.00	1.01	2,538,097 (23,784)	18
その他 工事		階段	267,820	2 個	535,640	535,640	程度	普通	1.00	1.00	755,399	9
		バルコニー	52,700	4.17㎡	219,759	219,759	程度	普通	1.00	1.00	(7,078)	
		雑工事				※1	程度	普通	1.00	1.00	500,246 (4,687)	
工仮 事設		仮設工事	3,800	1.00	3,800	3,800	規模	106.71㎡	0.99	0.99	401,443 (3,761)	3
建築 設備		総合評点方式	4,841 ※2	1.00	4,841	4,841	多少 程度	普通 普通	1.00 1.00	1.00	516,583 (4,840)	※3 5
		ドアホン	50,900	1 式	50,900	50,900	程度	カメラ付	1.00	1.00	1,474,121 (13,814)	10
		給水設備 使用口	1,100	1 個	1,100	1,100	程度	普通	1.00	1.00		
		給湯器	227,000	1 個	227,000	227,000	号数 追焚 程度	24号 あり 普通	1.00 1.00 1.00	1.00		
		洋式(水洗式)	64,400	2 個	128,800	128,800	程度	普通	1.00	1.00		
		洗面化粧台	66,630	1 個	66,630	66,630	間口寸法 程度	75cm 普通	1.00 1.00	1.00		
		ユニットバス	362,840	1 個	362,840	362,840	型式 大きさ 程度	シャワー付 160cm×160cm 普通	1.00 1.00 1.00	1.00		
		浴室換気乾燥機	54,850	1 個	54,850	54,850	程度	普通	1.00	1.00		
		システムキッチン	319,200	1 個	319,200	319,200	間口寸法 程度	255cm 普通	1.00 1.00	1.00		
		床暖房設備	15,420	12.96㎡	199,843	199,843	程度	普通	1.00	1.00		
		換気設備(住宅用)	590	106.71㎡	62,958	62,958	機能 程度	換気扇・換気口のみ 普通	1.00 1.00	1.00		
14,163,256											100	
1㎡当たり再建築費評点数							132,700 点 ※5					

※1 標準評点数は、部分別「主体構造部」から「建築設備」までの合計評点数(仮設工事を除く。)の4%とする。

※2 評価対象家屋の数値が再建築費評点基準表に示されている数値の間に該当するときは、比例計算により求める。

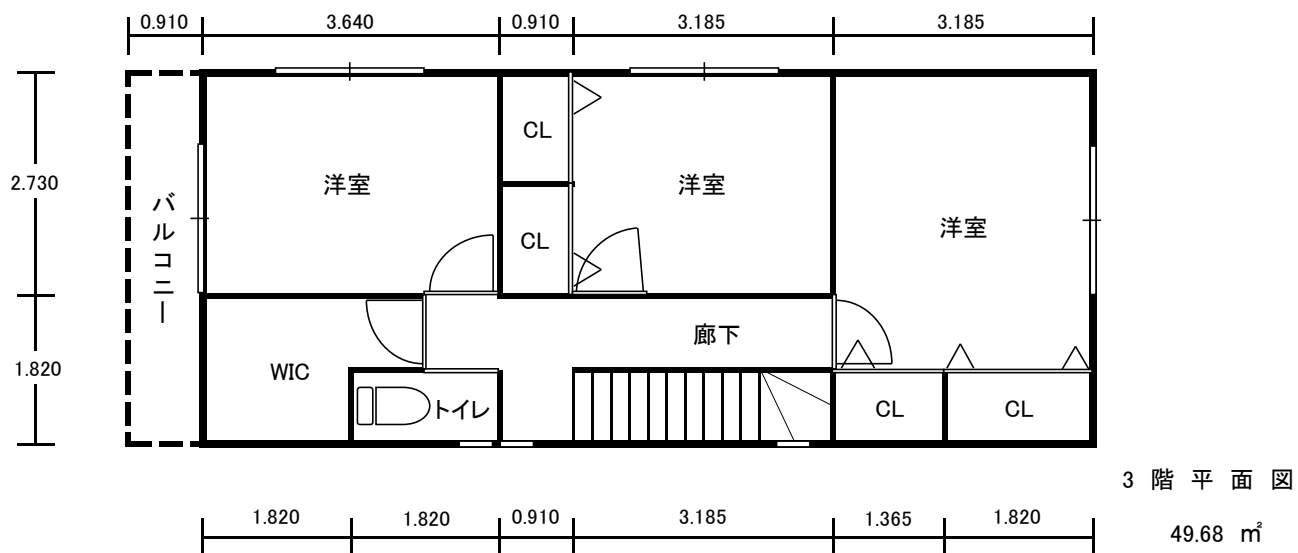
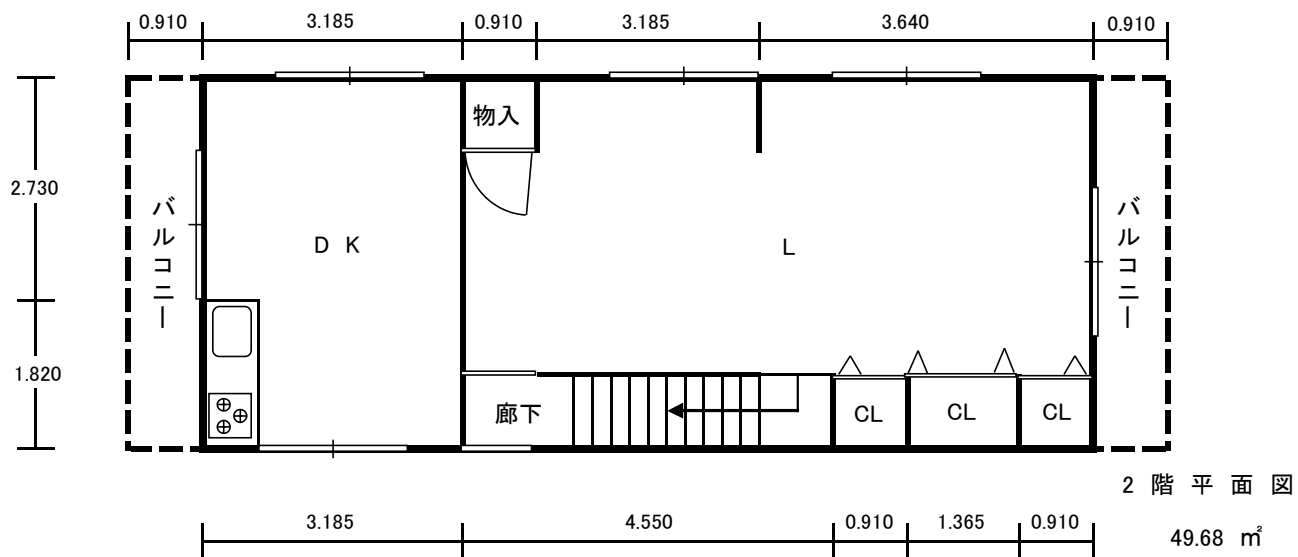
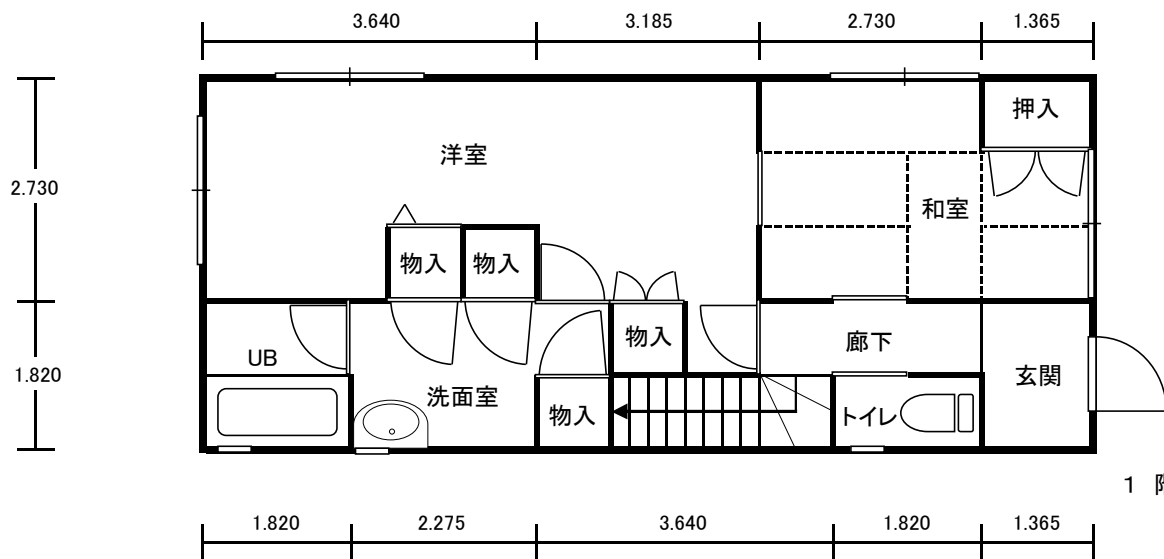
※3 端数調整のため、100からその他の構成割合を控除したものとする。

※4 部分別再建築費評点数欄における()内の1㎡当たり評点数は、部分別再建築費評点数を延床面積で除した数値(小数点以下切り捨て)である。

※5 1㎡当たり再建築費評点数は、部分別再建築費評点数の合計を延床面積で除した数値(百点未満切り捨て)である。

大	專 用 住 宅		木 造 ・ 金 ・ 3 階 建
床面積 (㎡)	1 階	49.68 ㎡	計 149.04 ㎡
	2 階	49.68 ㎡	
	3 階	49.68 ㎡	

3階建 大



6 評点数算出内訳

木造専用住宅3階建 大

延床面積 149.04 m²

部分別		評点項目及び標準評点数					補正項目及び補正係数				部分別 評点数 0内は1㎡当 ※4	構成 割合 (%)
		評点項目	A 標準 評点数	B 仕上 割合	A×B	平均 標準 評点数	補正項目	補正内容	補正係数	相乗率		
主体 構造部	壁・柱・ 体・	柱・壁体	14,190	1.00	14,190	14,190	多少 程度	やや多い 普通	1.18 1.00	1.18	2,495,525 (16,743)	14
	構 屋 造 根	木造	8,910	1.00	8,910	8,910					442,648 (2,969)	2
	床 構 造	一階床組	4,870	0.29	1,412	8,138					1,212,887 (8,137)	7
二階床組		9,920	0.67	6,646								
土間コンクリート打		4,040	0.02	80								
仕上なし		0	0.02	0								
基礎		鉄筋コンクリート基礎	13,750	1.00	13,750	13,750	階数 地上高 立上り多少 程度	3階建のもの 45cm やや多い 普通	1.25 1.06 1.06 1.00	1.40	956,340 (6,416)	5
仕外上壁	サイディング 断熱材 中	9,770 1,870	1.00 1.00	9,770 1,870	11,640	多少 程度	やや多い 普通	1.05 1.00	1.05	1,821,566 (12,221)	10	
仕内上壁	総合評点方式 中	6,070	1.00	6,070	6,070	多少 小屋裏補正 程度	やや多い なし 普通	1.13 1.00 1.00	1.13	1,022,265 (6,858)	6	
床仕上	総合評点方式 中 断熱材 中	4,170 1,360	1.00 0.29	4,170 394	4,564	多少 小屋裏補正 程度	普通 なし 普通	1.00 1.00 1.00	1.00	680,218 (4,563)	4	
仕天上井	総合評点方式 中	4,100	1.00	4,100	4,100	多少 小屋裏補正 程度	普通 なし 普通	1.00 1.00 1.00	1.00	611,064 (4,100)	3	
屋根仕上	勾配 屋根	金属板 鋼板 断熱材 中	5,290 1,900	1.00 1.00	5,290 1,900	7,190	形式 勾配 軒出 程度	標準 3/10 30cm やや良い	1.00 0.90 0.95 1.05	0.89	317,902 (2,132)	2
	陸 屋 根											
建具	建具 上	23,550	1.00	23,550	23,550	多少 程度 雨戸の形式	やや多い 普通 上	1.13 1.00 1.00	1.13	3,966,103 (26,610)	22	
工事 その他	階段	267,820	2 個	535,640	535,640	程度	普通	1.00	1.00	1,190,174 (7,985)	10	
	バルコニー	52,700	12.42㎡	654,534	654,534	程度	普通	1.00	1.00	637,505 (4,277)		
	雑工事				※1	程度	普通	1.00	1.00			
工仮事設	仮設工事	3,800	1.00	3,800	3,800	規模	149.04㎡	1.03	1.03	583,342 (3,913)	3	
建築 設備	総合評点方式	4,476 ※2	1.00	4,476	4,476	多少 程度	普通 普通	1.00 1.00	1.00	667,103 (4,475)	※3 2	
	ドアホン	50,900	1 式	50,900	50,900	程度	カメラ付	1.00	1.00	1,744,011 (11,701)	10	
	給水設備 使用口	1,100	1 個	1,100	1,100	程度	普通	1.00	1.00			
	給湯器	227,000	1 個	227,000	227,000	号数 追焚 程度	24号 あり 普通	1.00 1.00 1.00	1.00			
	洋式(水洗式)	64,400	2 個	128,800	128,800	程度	普通	1.00	1.00			
	洗面化粧台	66,630	1 個	66,630	66,630	間口寸法 程度	75cm 普通	1.00 1.00	1.00			
	ユニットバス	362,840	1 個	362,840	362,840	型式 大きさ 程度	シャワー付 160cm×160cm 普通	1.00 1.00 1.00	1.00			
	システムキッチン	319,200	1 個	319,200	319,200	間口寸法 程度	255cm 普通	1.00 1.00	1.00			
	床暖房設備	15,420	32.40㎡	499,608	499,608	程度	普通	1.00	1.00			
	換気設備(住宅用)	590	149.04㎡	87,933	87,933	機能 程度	換気扇・換気口のみ 普通	1.00 1.00	1.00			
	1㎡当たり再建築費評点数											18,348,653
123,100 点 ※5												

- ※1 標準評点数は、部分別「主体構造部」から「建築設備」までの合計評点数(仮設工事を除く。)の4%とする。
- ※2 評価対象家屋の数値が再建築費評点基準表に示されている数値の間に該当するときは、比例計算により求める。
- ※3 端数調整のため、100からその他の構成割合を控除したものとする。
- ※4 部分別再建築費評点数欄における()内の1㎡当たり評点数は、部分別再建築費評点数を延床面積で除した数値(小数点以下切り捨て)である。
- ※5 1㎡当たり再建築費評点数は、部分別再建築費評点数の合計を延床面積で除した数値(百点未満切り捨て)である。

目次

集合形式住宅用建物

鉄骨鉄筋コンクリート造	}	共同住宅
鉄筋コンクリート造		
鉄骨造		

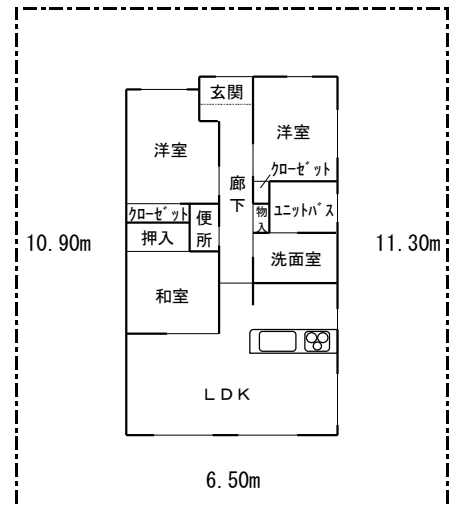
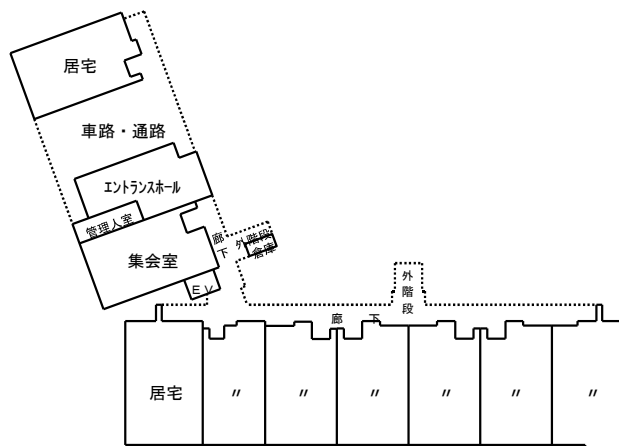
421 等級 165, 100 点

422 等級 147, 600 点

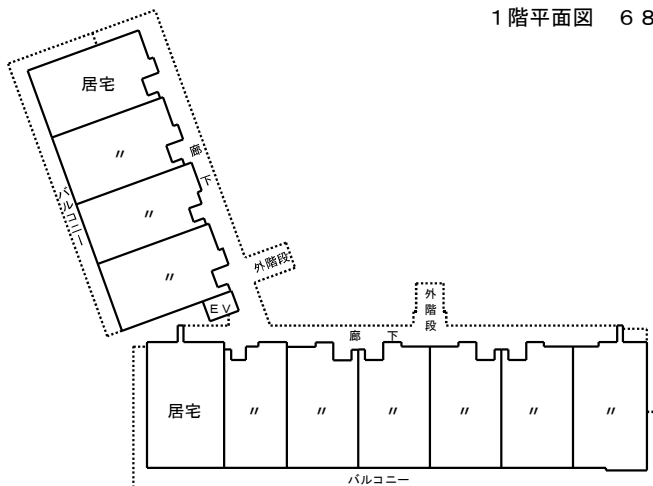
423 等級 135, 000 点

421 等級	共 同 住 宅		R C 造 ・ 陸 ・ 7 階 建			
床面積 (m ²)	1 階	683.76 m ²	5 階	677.36 m ²	計	4,639.73 m ²
	2 階	740.21 m ²	6 階	677.36 m ²		
	3 階	677.36 m ²	7 階	506.32 m ²		
	4 階	677.36 m ²				

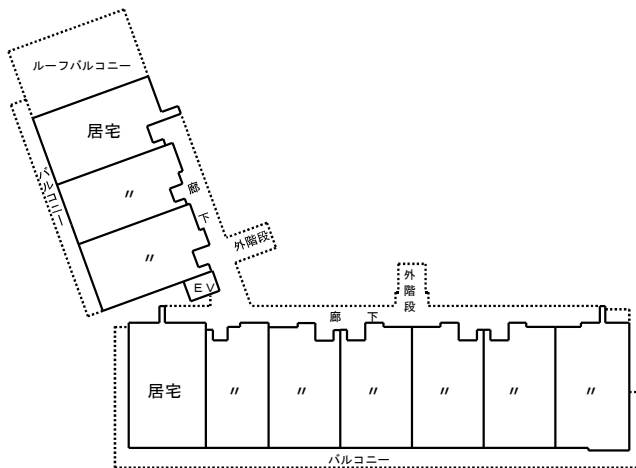
4 2 1 等級



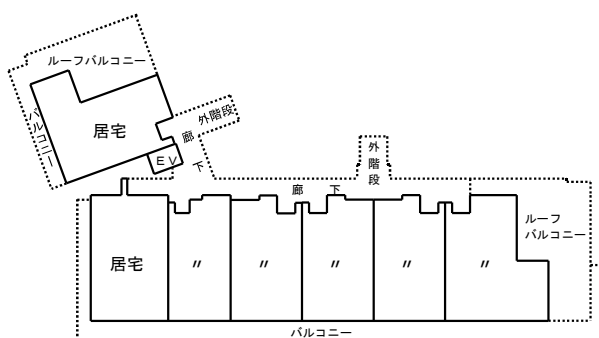
1 階平面図 683.76㎡



2 階平面図 740.21㎡



3～6 階平面図 677.36㎡



7 階平面図 506.32㎡

⑥ 評点数算出内訳			421 等級	鉄筋コンクリート造・7階建・共同住宅						165,100 点			
				1 F	683.76 m ²	3 F	677.36 m ²	5 F	677.36 m ²	7 F	506.32 m ²	合計	4,639.73 m ²
				2 F	740.21 m ²	4 F	677.36 m ²	6 F	677.36 m ²				
評点項目及び標準評点数		標準評点数				補正項目及び補正係数		補正係数		部分別評点数 (1㎡当たり)	構成割合		
評点項目		A 標準 評点数	B 仕上 割合	A × B	平均標準 評点数	補正項目	補正内容	項目別 補正 係数	部分別 補正 係数				
主体 構造 部	軸部	鉄筋コンクリート造 (不明確なもの)	51,530	1.00	51,530	51,530	階層数	7 階	1.10	1.14	58,744	36	
							階高	2.78m程度	0.92				
							壁面積大小	やや大きいもの	1.08				
							地階	なし	1.00				
							工事形態	複雑	1.05				
基礎 工事	地階なし 杭打地業 既製杭	33,000	63 本 106 本	2,079,000 3,498,000	2,079,000 3,498,000	根切土量 地盤敷地 設置面積 径及び長さ	深いもの 普通 普通 65cm×7m 65cm×8m	3.78 1.00 1.00 4.24 4.83	0.64	998 5,541	1 3		
								延床面積				0.17	
								4.24					
								4.83					
								外周壁骨組				コンクリートブロック造100mm厚	4,660
間仕切骨組	木造 90mm厚 軽量鉄骨造 65mm厚 コンクリートブロック造 100mm厚	4,700 2,280 6,550	0.99 0.01 ✓	4,653 22	4,675	面積の大小	小さいもの	0.60	0.60	2,805	2		
外壁 仕上	塗装・吹付 上 外装タイル 二丁掛 塗装・吹付 並 外装タイル モザイクタイル 石材系仕上 並 モルタル防水 (加算) メタルラス下地 モルタル 断熱材 上 塗り壁	1,660 8,140 800 4,220 15,770 2,370 730 3,360 2,550 4,810	0.81 0.16 0.02 0.01 ✓ ✓ 0.78 0.02 0.76 ✓	1,344 1,302 16 42	5,278	面積の大小 施工程度	やや大きいもの 普通	1.64 1.00	1.64	8,655	5		
内壁 仕上	総合評点方式 鉄筋コンクリート造	7,280	1.00	7,280	7,280	面積の大小 施工程度	やや大きいもの 普通	1.01 1.00	1.01	7,352	4		
床 仕上	総合評点方式 鉄筋コンクリート造 (加算) 断熱材 上	9,050 2,900	1.00 0.04	9,050 116	9,050 116	面積の大小 施工程度 居室等下地	大きいもの 普通 乾式二重床	1.40 1.00 1.00	1.40	12,832	8		

	評 点 項 目 及 び 標 準 評 点 数					補 正 項 目 及 び 補 正 係 数			部分別 評点数 (1㎡当たり)	構成 割合						
	評 点 項 目	A 標 準 評 点 数	B 仕 上 げ 割 合	A × B	平 均 標 準 評 点 数	補正項目	補正内容	項目別 補 正 係 数			部分別 補 正 係 数					
天 井 仕 上	総合評点方式 鉄筋コンクリート造	3,420	1.00	3,420	3,826	面積の大小	大きいもの	1.23	1.23	4,705	3					
	(加算) 断熱材 上	2,900	0.14	406		施工程度	普 通	1.00								
屋 根 仕 上	陸	6,510	0.70	4,557	6,896	施工程度	普 通	1.00	0.15	1,218	1					
	塗膜防水	5,370	0.09	483		設置面積	延床面積	0.15								
	断熱材 上	2,900	0.64	1,856	1,677	勾配大小	2.5/10程度	0.95	0.11							
	鋼板 塗装亜鉛めっき鋼板 平板	7,990	0.21	1,677		軒出大小	な し	0.80								
						施工程度	普 通	1.00								
				設置面積	延床面積	0.15										
建 具	総合評点方式 中	15,970	4,639.73 ㎡	74,096,488	74,096,488	戸当平均床面積	70.29 ㎡	0.99	1.23	19,643	12					
						施工量多少	やや多いもの	1.25								
						施工程度	普 通	1.00								
	そ の 他 建 具	シャッター 軽量シャッター	14,510	13.57 ㎡	196,900	2,847,241	施工程度	普 通	1.00	1.00	613	0				
		自動扉開閉装置 引分	381,700	2 箇所	763,400											
		自動扉開閉装置 片引	325,700	2 箇所	651,400											
		シャッター開閉装置 (煙感知器連動型)	214,190	2 箇所	428,380											
		ガラスブロック 透明145×145×95mm	47,010	17.17 ㎡	807,161											
	特 殊 設 備	造り付け家具 木製	16,150	168.18 ㎡	2,716,107	2,716,107	施工程度	普 通	1.00	1.00	585	0				
	建 築 設 備	電 気 設 備	動力配線設備	52,140	23.00 kW	1,199,220	1,199,220	容 量	23.00 kW	1.02	1.02	263	0			
テレビジョン共同聴視 設備 総体的			230	4,639.73 ㎡	1,067,137	1,067,137	施工程度	普 通	1.00	2.15	494	0				
							器具数	多 い	2.15							
インターホン設備			69,310	66 台	4,574,460	4,574,460	規 模	66 台	1.00	1.00	985	1				
							施工程度	カメラ付	1.00							
電話配線設備			1,120	4,639.73 ㎡	5,196,497	5,196,497	配 置	305 個	1.33	1.33	1,489	1				
監視カメラ配線設備	14,220	4 台	56,880	56,880					12	0						

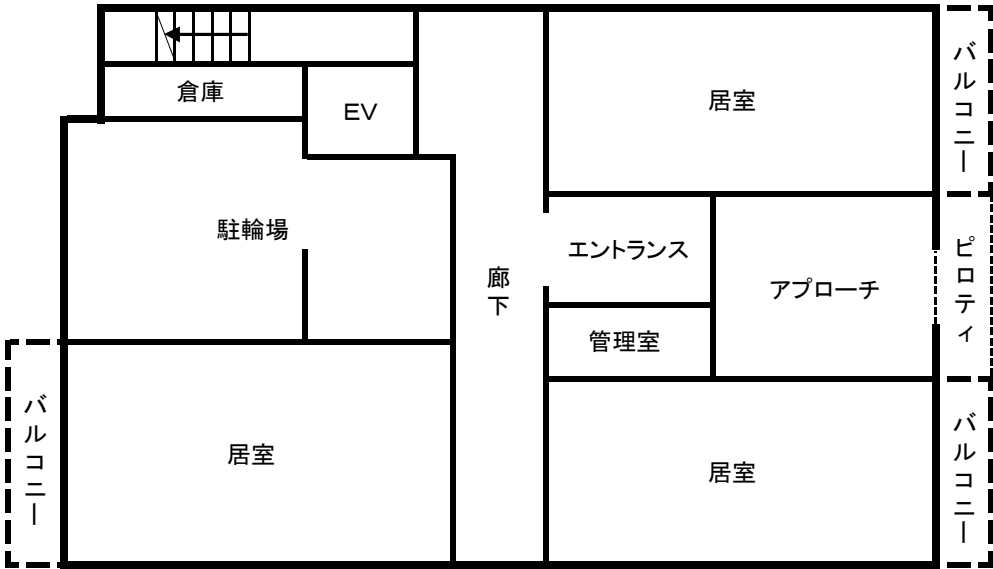
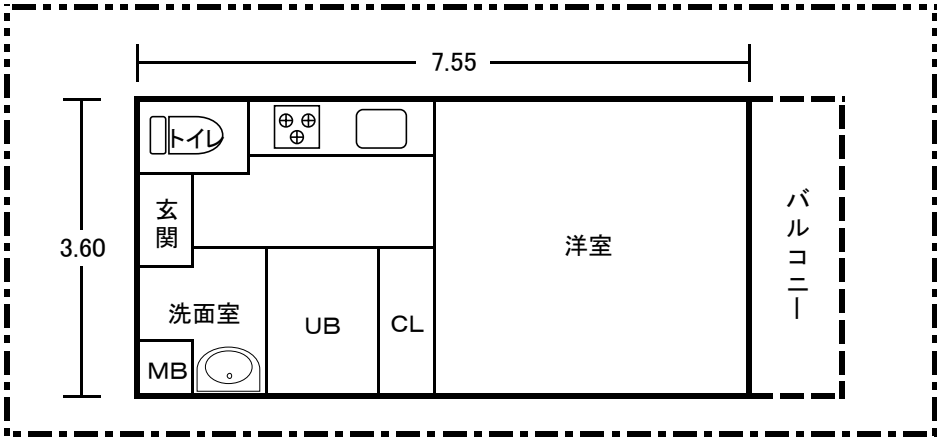
		評 点 項 目 及 び 標 準 評 点 数					補 正 項 目 及 び 補 正 係 数			部分別 評点数 (1㎡当たり)	構成 割合						
		評 点 項 目	A 標 準 評 点 数	B 仕 上 げ 割 合	A × B	平均標準 評 点 数	補正項目	補正内容	項目別 補正 係 数			部分別 補正 係 数					
建 築 設 備	衛 生 設 備	電 灯 ・ ガ ス ・ 給 水 ・ 排 水 設 備	6,710	4,639.73 ㎡	31,132,588	31,132,588	戸当平均床面積	70.29 ㎡	1.00	1.05	÷延床面積 7,045	4					
							階 層 数	7 階	1.05								
							施工量多少	普 通	1.00								
							施工程度	普 通	1.00								
	増 圧 ポ ン プ 機	887,940	1 台	887,940	887,940	出 力	2.2kW	1.00	1.00	÷延床面積 191	0						
						口 径	40mm	1.00									
						出 力	1.5kW	1.31									
	排 水 ポ ン プ 機	44,440	1 台	44,440	44,440				1.31	÷延床面積 12	0						
	個 別 評 点 項 目	給 湯 器	227,000	66 個	14,982,000	14,982,000	号 数	24号程度	1.00	1.00	A 14,982,000	10					
							追 焚	あるもの	1.00								
							施工程度	普 通	1.00								
							施工程度	普 通	1.00								
		便 器 洋 式 水 洗 式	71,990	67 個	4,823,330	4,823,330				1.00	B 4,823,330						
		洗 面 器	54,290	66 個	3,583,140	3,583,140	施 工 程 度	手洗器程度	0.55	0.55	C 1,970,727						
		洗 面 化 粧 台	78,370	66 個	5,172,420	5,172,420	間口寸法	90cm 他	1.18	1.18	D 6,103,455						
							施 工 程 度	普 通	1.00								
		ユ ニ ッ ト バ ス	374,580	66 個	24,722,280	24,722,280	型 式	シャワー付	1.00	1.00	E 24,722,280						
							大 き さ	140×180	1.00								
							施 工 程 度	普 通	1.00								
							大 き さ	90cm	0.90								
		流し台 (ステンレス張)	58,890	1 個	58,890	58,890	施 工 程 度	普 通	1.00	0.90	F 53,001						
	使 用 口	8,690	66 個	573,540	573,540	施 工 程 度	普 通	1.00	1.00	G 573,540							
						シ ス テ ム キ ッ チ ン	354,360	66 個			23,387,760	23,387,760	間口寸法	240cm 他	0.98	0.98	H 22,920,004
													施 工 程 度	普 通	1.00		
	浴 室 換 気 乾 燥 機	54,850	66 個	3,620,100	3,620,100	施 工 程 度	普 通	1.00	1.00	I 3,620,100							
	(A～I) の計÷延床面積 79,768,437 ÷ 4,639.73 ㎡ = 17,192 点										17,192						
	空 調 設 備	換気設備 (住宅用)	1,370	4,639.73 ㎡	6,356,430	6,356,430	機 能	排気にダクト使用	1.00	1.00	÷延床面積 1,369	1					
		施 工 程 度	普 通	1.00	1.00	÷延床面積 1,844	1										
		床 暖 房 設 備	15,420	555.03 ㎡		8,558,562	8,558,562	施 工 程 度	普 通	1.00							
	防 災 設 備	火 災 報 知 設 備	920	4,639.73 ㎡	4,268,551	4,268,551	方 式	スポット	0.90	1.04	÷延床面積 956	1					
							間 仕 切	多 い	1.25								
							施 工 程 度	普 通	1.00								
		避 雷 突 針 設 備	310,620	2 基	621,240	621,240	規 模	4,639.73 ㎡	0.93	0.76	÷延床面積 101	0					
							突 針 数	基数多い	0.80								
		消 火 栓 設 備	317,710	9 台	2,859,390	2,859,390	建 物 高	20 m	0.95	0.80	÷延床面積 493	0					
	型 式						屋内消火栓のみ	0.80									
	運 搬 設 備	乗 用 エ レ ベ ー タ ー 規 格 型	5,618,710	1 台	5,618,710	5,618,710	積 載 量	600kg (9人乗)	1.00	0.96	÷延床面積 1,162	1					
							着 床 数	7 箇所	0.96								
速 度							60m/min	1.00									
施 工 程 度							普 通	1.00									
仮 設 工 事		4,480	1.00	4,480	4,480	規 模	4,639.73 ㎡	1.13	1.13	5,062	3						
そ の 他 工 事		2,820	1.00	2,820	2,820	施工量多少	普 通	1.00	1.00	2,820	2						
合 計							165,181 点				100						

部 分 別		主		補		正		内		容				
主 体 構 造 部	[軸部構造]	構造	鉄骨鉄筋コンクリート造	鉄筋コンクリート造	鉄骨造									
		構造による増減点	+2, 120	±0	耐火被覆なし	耐火被覆なし(錆止め)	耐火被覆なし(亜鉛めっき)	耐火被覆あり	耐火被覆あり(錆止め)	▲36, 962	▲35, 224	▲30, 319	▲35, 445	▲33, 708
		階層による増減点	地 階 の ない も の	地 階 の あ る も の	地 階 の ない も の	地 階 の あ る も の	地階のないもの							
		2 階 建	▲ 5, 300	▲ 2, 700	▲ 7, 700	▲ 5, 200	▲ 3, 000	▲ 3, 200	▲ 3, 800	▲ 3, 200	▲ 3, 400			
		3 階 建	▲ 3, 700	▲ 500	▲ 5, 200	▲ 2, 600	▲ 2, 000	▲ 2, 200	▲ 2, 700	▲ 2, 200	▲ 2, 300			
		4 階 建	▲ 3, 200	±0	▲ 4, 100	▲ 1, 500	▲ 1, 600	▲ 1, 700	▲ 2, 100	▲ 1, 700	▲ 1, 800			
		5 階 建	▲ 2, 100	+ 1, 100	▲ 2, 600	+ 500	▲ 900	▲ 1, 000	▲ 1, 200	▲ 1, 000	▲ 1, 000			
		6 階 建	▲ 500	+ 2, 100	▲ 1, 500	+ 1, 500	▲ 500	▲ 500	▲ 600	▲ 500	▲ 500			
		7 階 建	±0	+ 2, 700	±0	+ 3, 100	±0	±0	±0	±0	±0			
		8 階 建	+ 1, 100	+ 4, 300	+ 1, 000	+ 4, 100	+ 500	+ 500	+ 600	+ 500	+ 500			
9 階 建	+ 2, 100	+ 5, 300	+ 2, 600	+ 5, 700	+ 1, 100	+ 1, 200	+ 1, 500	+ 1, 200	+ 1, 300					
10 階 建	+ 2, 700	+ 5, 900	+ 4, 100	+ 7, 200	+ 1, 400	+ 1, 500	+ 1, 800	+ 1, 500	+ 1, 600					
11 階 建	+ 3, 700	+ 6, 900	+ 5, 700	+ 8, 800	+ 2, 000	+ 2, 200	+ 2, 700	+ 2, 200	+ 2, 300					
[屋根構造]	構造による増減点	鉄骨鉄筋コンクリート造	鉄筋コンクリート造	鉄骨造		鉄骨造(陸屋根)の場合のみ適用			鉄骨造					
		±0	±0	勾配屋根の場合	陸屋根の場合	廊下部分が全部登記床面積に 算入 の場合			▲ 100					
						廊下部分が全部登記床面積に 算入 の場合			±0					
						廊下部分の1/2が登記床面積に不算入の場合			±0					
[床構造]	構造による増減点	鉄骨鉄筋コンクリート造	鉄筋コンクリート造	鉄骨造		鉄骨造の場合のみ適用			鉄骨造					
		±0	±0	+ 8, 617		廊下部分が全部登記床面積に 算入 の場合			▲ 1, 000					
						廊下部分が全部登記床面積に 算入 の場合			±0					
						廊下部分の1/2が登記床面積に不算入の場合			▲ 500					
基礎工事	構造による増減点	鉄骨鉄筋コンクリート造		鉄筋コンクリート造		鉄骨造								
		±0		±0		+2, 185								
地階のある増減点	地 階 の あ る 場 合 の 点	地階の規模が、建床面積の100%の場合 + 4,900点 + (設/延 - 0.17) × 100 × 350点 =												
		地階の規模が、建床面積の80%の場合 + 3,900点 + (設/延 - 0.17) × 100 × 290点 =												
外周壁骨組	構造による増減点	鉄骨鉄筋コンクリート造		鉄筋コンクリート造		鉄骨造								
		±0		±0		+11, 372								
間仕切骨組	構造による増減点	鉄骨鉄筋コンクリート造		鉄筋コンクリート造		鉄骨造								
		±0		±0		+2, 870								
外壁仕上	外装タイルと吹付の仕上割合別の増減点													
	タイル	吹付	増減点	タイル	吹付	増減点	タイル	吹付	増減点					
	0%	100%	▲ 1, 500	35%	65%	+ 1, 600	70%	30%	+ 4, 800					
	5%	95%	▲ 1, 100	40%	60%	+ 2, 100	75%	25%	+ 5, 200					
	10%	90%	▲ 600	45%	55%	+ 2, 500	80%	20%	+ 5, 700					
	15%	85%	▲ 200	50%	50%	+ 3, 000	85%	15%	+ 6, 100					
	20%	80%	+ 300	55%	45%	+ 3, 400	90%	10%	+ 6, 600					
	25%	75%	+ 700	60%	40%	+ 3, 900	95%	5%	+ 7, 000					
30%	70%	+ 1, 200	65%	35%	+ 4, 300	100%	0%	+ 7, 500						
床仕上	廊下部分の増減点	廊下部分が全部登記床面積に 算入 の場合			廊下部分が全部登記床面積に 算入 の場合			廊下部分の1/2が登記床面積に不算入の場合						
		▲ 1, 200			±0			▲ 500						
天井仕上	廊下部分の増減点	廊下部分が全部登記床面積に 算入 の場合			廊下部分が全部登記床面積に 算入 の場合			廊下部分の1/2が登記床面積に不算入の場合						
		▲ 500			±0			▲ 200						
	構造による増減点	鉄骨鉄筋コンクリート造		鉄筋コンクリート造		鉄骨造								
		±0		±0		+ 1, 636								
屋根仕上														

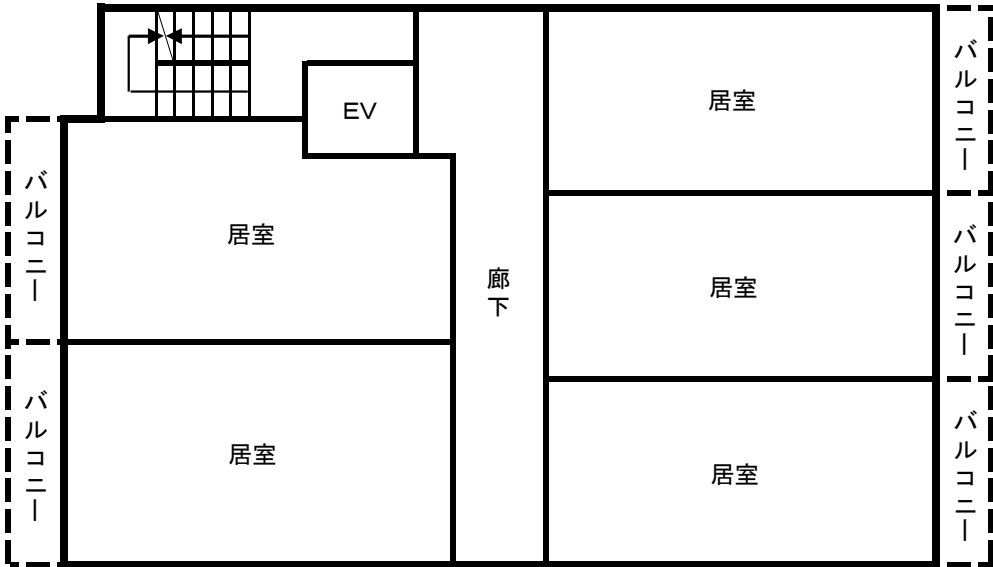
部 分 別		主				補		正		内		容	
主 体 構 造 部	[軸部構造]	構造	鉄骨鉄筋コンクリート造		鉄筋コンクリート造		鉄骨造						
		構 造 に よ る 増 減 点	+2, 120		±0		耐火被覆 なし	耐火被覆なし (錆止め)	耐火被覆なし (亜鉛めっき)	耐火被覆 あり	耐火被覆あり (錆止め)		
							▲36, 962	▲35, 224	▲30, 319	▲35, 445	▲33, 708		
		階層による 増減点	地 階 の な い も の	地 階 の あ る も の	地 階 の な い も の	地 階 の あ る も の	地階のないもの						
		2 階 建	▲ 5, 300	▲ 2, 700	▲ 7, 700	▲ 5, 200	▲ 3, 000	▲ 3, 200	▲ 3, 800	▲ 3, 200	▲ 3, 400		
		3 階 建	▲ 3, 700	▲ 500	▲ 5, 200	▲ 2, 600	▲ 2, 000	▲ 2, 200	▲ 2, 700	▲ 2, 200	▲ 2, 300		
		4 階 建	▲ 3, 200	±0	▲ 4, 100	▲ 1, 500	▲ 1, 600	▲ 1, 700	▲ 2, 100	▲ 1, 700	▲ 1, 800		
		5 階 建	▲ 2, 100	+ 1, 100	▲ 2, 600	+ 500	▲ 900	▲ 1, 000	▲ 1, 200	▲ 1, 000	▲ 1, 000		
		6 階 建	▲ 500	+ 2, 100	▲ 1, 500	+ 1, 500	▲ 500	▲ 500	▲ 600	▲ 500	▲ 500		
		7 階 建	±0	+ 2, 700	±0	+ 3, 100	±0	±0	±0	±0	±0		
8 階 建	+ 1, 100	+ 4, 300	+ 1, 000	+ 4, 100	+ 500	+ 500	+ 600	+ 500	+ 500				
9 階 建	+ 2, 100	+ 5, 300	+ 2, 600	+ 5, 700	+ 1, 100	+ 1, 200	+ 1, 500	+ 1, 200	+ 1, 300				
1 0 階 建	+ 2, 700	+ 5, 900	+ 4, 100	+ 7, 200	+ 1, 400	+ 1, 500	+ 1, 800	+ 1, 500	+ 1, 600				
1 1 階 建	+ 3, 700	+ 6, 900	+ 5, 700	+ 8, 800	+ 2, 000	+ 2, 200	+ 2, 700	+ 2, 200	+ 2, 300				
[屋根構造]	構 造 に よ る 増 減 点	鉄骨鉄筋コンクリート造	鉄筋コンクリート造		鉄骨造		鉄骨造（陸屋根）の場合のみ適用				鉄骨造		
		±0	±0	±0	+982	廊下部分が全部登記床面積に 算入 の場合				▲ 100			
						廊下部分が全部登記床面積に 不算入 の場合				±0			
						廊下部分の1／2が登記床面積に不算入の場合				±0			
[床 構 造]	構 造 に よ る 増 減 点	鉄骨鉄筋コンクリート造	鉄筋コンクリート造		鉄骨造		鉄骨造の場合のみ適用				鉄骨造		
		±0	±0	+ 8, 617	廊下部分が全部登記床面積に 算入 の場合				▲ 1, 000				
					廊下部分が全部登記床面積に 不算入 の場合				±0				
					廊下部分の1／2が登記床面積に不算入の場合				▲ 500				
基 礎 工 事	構造による 増 減 点	鉄骨鉄筋コンクリート造		鉄筋コンクリート造		鉄骨造							
		±0		±0		+2, 185							
地 階 の あ る 場 合 の 増 減 点		地階の規模が、建床面積の100%の場合 + 4,900点 + (設／延 - 0.17) × 100 × 350点 = 地階の規模が、建床面積の80%の場合 + 3,900点 + (設／延 - 0.17) × 100 × 290点 = 地階の規模が、建床面積の50%の場合 + 2,500点 + (設／延 - 0.17) × 100 × 200点 = 地階の規模が、建床面積の30%の場合 + 1,500点 + (設／延 - 0.17) × 100 × 150点 =											
外 周 壁 骨 組	構造による 増 減 点	鉄骨鉄筋コンクリート造		鉄筋コンクリート造		鉄骨造							
		±0		±0		+11, 372							
間 仕 切 骨 組	構造による 増 減 点	鉄骨鉄筋コンクリート造		鉄筋コンクリート造		鉄骨造							
		±0		±0		+2, 870							
外 壁 仕 上	外装タイルと吹付の仕上割合別の増減点												
	タイル	吹付	増減点	タイル	吹付	増減点	タイル	吹付	増減点				
	0%	100%	▲ 1, 500	35%	65%	+ 1, 600	70%	30%	+ 4, 800				
	5%	95%	▲ 1, 100	40%	60%	+ 2, 100	75%	25%	+ 5, 200				
	10%	90%	▲ 600	45%	55%	+ 2, 500	80%	20%	+ 5, 700				
	15%	85%	▲ 200	50%	50%	+ 3, 000	85%	15%	+ 6, 100				
	20%	80%	+ 300	55%	45%	+ 3, 400	90%	10%	+ 6, 600				
	25%	75%	+ 700	60%	40%	+ 3, 900	95%	5%	+ 7, 000				
30%	70%	+ 1, 200	65%	35%	+ 4, 300	100%	0%	+ 7, 500					
床 仕 上	廊 下 部 分 の 増 減 点	廊下部分が全部登記床面積に 算入 の場合			廊下部分が全部登記床面積に 不算入 の場合			廊下部分の1／2が登記床面積に不算入の場合					
		▲ 1, 200			±0			▲ 500					
天 井 仕 上	廊 下 部 分 の 増 減 点	廊下部分が全部登記床面積に 算入 の場合			廊下部分が全部登記床面積に 不算入 の場合			廊下部分の1／2が登記床面積に不算入の場合					
		▲ 500			±0			▲ 200					
	構造による 増 減 点	鉄骨鉄筋コンクリート造		鉄筋コンクリート造		鉄骨造							
		±0		±0		+ 1, 636							
屋 根 仕 上	全て陸屋根が施工されている場合 ±0 点												

422 等級	共 同 住 宅		R C 造 ・ 陸 ・ 5 階 建		
床面積 (m ²)	1 階	181.95 m ²	5 階	181.95 m ²	計 909.75 m ²
	2 階	181.95 m ²			
	3 階	181.95 m ²			
	4 階	181.95 m ²			

422等級



1階平面図 181.95㎡



2～5階平面図 181.95㎡

⑥ 評点数算出内訳			422 等級		鉄筋コンクリート造・5階建・共同住宅（ワンルーム）							147,600 点			
					1 F	181.95 m ²	3 F	181.95 m ²	5 F	181.95 m ²			合計	909.75 m ²	
					2 F	181.95 m ²	4 F	181.95 m ²							
		評点項目及び標準評点数					補正項目及び補正係数					部分別	部分別	構成	
		評点項目	A 標準 評点数	B 仕上 割合	A × B	平均標準 評点数	補正項目	補正内容	項目別 補正 係数	部分別 補正 係数	部分別 評点数 (1㎡当たり)	部分別	構成		
主体 構造 部	軸部	鉄筋コンクリート造 (不明確なもの)	51,530	1.00	51,530	51,530	階層数	5 階	1.05	1.01	52,045	35			
							階高	2.72m程度	0.92						
							壁面積大小	やや大きいもの	1.05						
							地階	なし	1.00						
構造 部	屋根						工事形態	普通	1.00						
基礎 工事	地階なし 根切り工事		1,560	1.00	1,560	1,560	根切土量	深いもの	2.03	0.40	624	1			
							地盤敷地	普通	1.00						
							設置面積	延床面積	0.20						
外周 壁骨 組															
間仕 切骨 組	木造 90mm厚 (加算) 断熱材 上	4,700 3,620	1.00 0.71	4,700 2,570	7,270		面積の大小	小さいもの	0.42	0.42	3,053	2			
外壁 仕上	塗装・吹付 上 外装タイル 二丁掛 (加算) 断熱材 上	1,660 8,140 2,550	0.66 0.34 0.71	1,095 2,767 1,810	5,672		面積の大小	やや大きいもの	1.14	1.14	6,466	4			
							施工程度	普通	1.00						
内壁 仕上	総合評点方式 鉄筋コンクリート造	7,280	1.00	7,280	7,280		面積の大小	大きいもの	1.18	1.18	8,590	6			
							施工程度	普通	1.00						
床 仕上	総合評点方式 鉄筋コンクリート造 (加算) 断熱材 並 その他仕上	9,050 930	1.00 0.08	9,050 74	9,050 74		面積の大小	大きいもの	1.11	1.11	10,127	7			
							施工程度	普通	1.00						
							居室等下地	乾式二重床	1.00						
仕上							面積の大小	大きいもの	1.11	1.11					
							施工程度	普通	1.00						

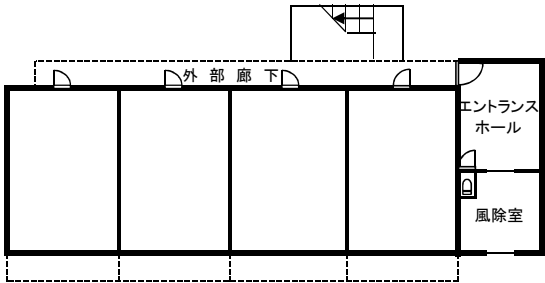
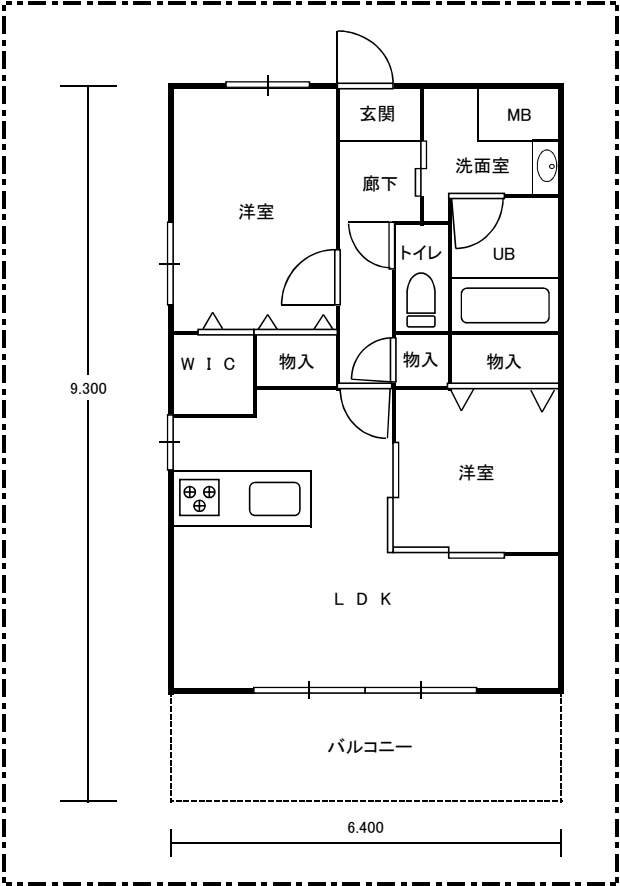
	評 点 項 目 及 び 標 準 評 点 数					補 正 項 目 及 び 補 正 係 数			部分別 評点数 (1㎡当たり)	構成 割合				
	評 点 項 目	A 標 準 評 点 数	B 仕 上 げ 割 合	A × B	平均標準 評 点 数	補正項目	補正内容	項目別 補 正 係 数			部分別 補 正 係 数			
天 井 仕 上	総合評点方式 鉄筋コンクリート造		3,420	1.00	3,420	3,420	面積の大小	大きいもの	1.12	1.12	3,830	3		
							施工程度	普 通	1.00					
屋 根 仕 上	陸 屋 根	シート防水 (加算)	5,430	1.00	5,430	6,360	施工程度	普 通	1.00	0.20	1,272	1		
	断熱材 並	930	1.00	930	設置面積		延床面積	0.20						
建 具	総 合 評 点 方 式	総合評点方式 中	15,970	909.75 ㎡	14,528,707	14,528,707	戸当平均床面積	39.55 ㎡	0.83	0.78	÷延床面積	12,456	9	
							施工量多少	やや少ないもの	0.94					
							施工程度	普 通	1.00					
	そ の 他 建 具	自動扉開閉装置 片引	325,700	1 箇所	325,700	325,700	施工程度	普 通	1.00	1.00	÷延床面積	358	0	
特殊設備														
建 築 設 備	電 気 設 備	動力配線設備	52,140	6.10 kW	318,054	318,054	容 量	6.10 kW	1.23	1.23	÷延床面積	430	0	
		テレビジョン共同聴視 設備 総体的	230	909.75 ㎡	209,242	209,242	施工程度	普 通	1.00		÷延床面積	480	0	
							器具数	多 い	2.09	2.09	÷延床面積	1,787	1	
		インターホン設備	69,310	23 台	1,594,130	1,594,130	規 模	23 台	1.02		÷延床面積	1,176	1	
		電話配線設備	1,120	909.75 ㎡	1,018,920	1,018,920	施工程度	カメラ付	1.00	1.05	÷延床面積	93	0	
							配 置	30 個	1.05		÷延床面積			
	監視カメラ配線設備	14,220	6 台	85,320	85,320									

評 点 項 目 及 び 標 準 評 点 数						補 正 項 目 及 び 補 正 係 数			422			
評 点 項 目		A 標 準 評 点 数	B 仕 上 げ 割 合	A × B	平 均 標 準 評 点 数	補正項目	補正内容	項目別 補 正 係 数	部分別 補 正 係 数	部分別 評点数 (1㎡当たり)	構成 割合	
建 築 設 備	衛 生 設 備	電 灯 ・ ガ ス ・ 給 水 ・ 排 水 設 備	6,710	909.75 ㎡	6,104,422	6,104,422	戸当平均床面積	39.55 ㎡	1.15	1.17	÷延床面積 7,850	6
							階 層 数	5 階	1.02			
							施工量多少	普 通	1.00			
							施工程度	普 通	1.00			
	個 別 評 点 項 目	使 用 口	8,690	28 個	243,320	243,320	施 工 程 度	普 通	1.00	1.00	A 243,320	14
		ミニシステムキッチン	121,840	23 個	2,802,320	2,802,320	間口寸法	150cm	1.15	1.15	B 3,222,668	
							施 工 程 度	普 通	1.00			
		ユ ニ ッ ト バ ス	374,580	23 個	8,615,340	8,615,340	型 式	シャワー付	1.00	0.90	C 7,753,806	
							大 き さ	160×120	0.90			
		洗 面 化 粧 台	78,370	23 個	1,802,510	1,802,510	施 工 程 度	普 通	1.00	0.90	D 1,622,259	
							間口寸法	60cm	0.90			
		給 湯 器	227,000	23 個	5,221,000	5,221,000	施 工 程 度	普 通	1.00	0.80	E 4,176,800	
							号 数	16 号	0.80			
		便器 洋式 水洗式	71,990	23 個	1,655,770	1,655,770	追 焚	あるもの	1.00	1.00	F 1,655,770	
							施 工 程 度	普 通	1.00			
		レンジフードファン	33,290	23 個	765,670	765,670	施 工 程 度	普 通	1.00	1.00	G 765,670	
											H	
											I	
(A～I) の計÷延床面積 19,440,293 ÷ 909.75 ㎡ = 21,368 点										21,368		
空 調 設 備	換気設備 (住宅用)	1,370	909.75 ㎡	1,246,357	1,246,357	機 能	排気にダクト使用	1.00	1.00	÷延床面積 1,369	1	
						施 工 程 度	普 通	1.00				
	防 災 設 備	火 災 報 知 設 備	920	909.75 ㎡	836,970	836,970	方 式	煙 感 知	1.00	1.36		÷延床面積 1,251
							間 仕 切	多 い	1.25			
							施 工 程 度	普 通	1.00			
							規 模	909.75 ㎡	1.09			
	運 搬 設 備	乗用エレベーター 規 格 型	5,618,710	1 台	5,618,710	5,618,710	積 載 量	600kg(9人乗)	1.00	1.06		÷延床面積 6,546
							着 床 数	5 箇 所	0.90			
							速 度	90m/min	1.18			
施 工 程 度							普 通	1.00				
仮 設 工 事		4,480	1.00	4,480	4,480	規 模	909.75 ㎡	0.81	0.81	3,628	2	
そ の 他 工 事		2,820	1.00	2,820	2,820	施 工 量 多 少	普 通	1.00				
合 計						147,619 点					100	

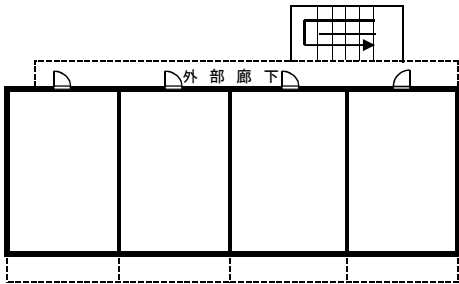
部 分 別		主		補		正		内		容					
主 体 構 造	[軸部構造]	構造	鉄骨鉄筋コンクリート造	鉄筋コンクリート造	鉄骨造										
		構造による増減点	+2,412	±0	耐火被覆なし	耐火被覆なし(錆止め)	耐火被覆なし(亜鉛めっき)	耐火被覆あり	耐火被覆あり(錆止め)	▲29,582	▲27,790	▲22,732	▲28,018	▲26,226	
		階層による増減点	地階のないもの	地階のあるもの	地階のないもの	地階のあるもの	地階のないもの								
		2階建	▲3,200	▲500	▲5,200	▲2,600	▲2,000	▲2,200	▲2,700	▲2,200	▲2,300				
		3階建	▲1,600	+1,100	▲2,600	±0	▲1,100	▲1,200	▲1,500	▲1,200	▲1,300				
		4階建	▲1,100	+1,600	▲1,500	+1,000	▲700	▲700	▲900	▲700	▲800				
		5階建	±0	+2,700	±0	+2,600	±0	±0	±0	±0	±0				
		6階建	+1,100	+3,700	+1,000	+3,600	+500	+500	+600	+500	+500				
		7階建	+1,600	+4,800	+2,600	+5,200	+1,100	+1,200	+1,500	+1,200	+1,300				
		8階建	+2,700	+5,900	+3,600	+6,200	+1,600	+1,700	+2,100	+1,700	+1,800				
9階建	+3,700	+6,900	+5,200	+7,700	+2,000	+2,200	+2,700	+2,200	+2,300						
10階建	+4,300	+7,500	+6,200	+8,800	+2,500	+2,700	+3,300	+2,700	+2,900						
11階建	+5,300	+8,500	+7,200	+10,300	+3,200	+3,400	+4,100	+3,400	+3,700						
部	[屋根構造]	構造による増減点	鉄骨鉄筋コンクリート造	鉄筋コンクリート造	鉄骨造		鉄骨造(陸屋根)の場合のみ適用				鉄骨造				
			±0	±0	+1,310	±0	廊下部分が全部登記床面積に 算入 の場合				±0				
							廊下部分が全部登記床面積に 不算入 の場合				+200				
							廊下部分の1/2が登記床面積に不算入の場合				+100				
[床構造]	構造による増減点	鉄骨鉄筋コンクリート造	鉄筋コンクリート造	鉄骨造		鉄骨造の場合のみ適用				鉄骨造					
		±0	±0	+6,748	廊下部分が全部登記床面積に 算入 の場合				±0						
					廊下部分が全部登記床面積に 不算入 の場合				+700						
					廊下部分の1/2が登記床面積に不算入の場合				+300						
基礎工事	構造による増減点	鉄骨鉄筋コンクリート造		鉄筋コンクリート造		鉄骨造									
		±0		±0		+3,166									
基礎工事	地階のある場合の増減点	地階の規模が、建床面積の100%の場合+6,300点+(設/延-0.2)×100×350点=													
		地階の規模が、建床面積の80%の場合+5,100点+(設/延-0.2)×100×280点=													
基礎工事	地階のある場合の増減点	地階の規模が、建床面積の50%の場合+3,200点+(設/延-0.2)×100×190点=													
		地階の規模が、建床面積の30%の場合+1,900点+(設/延-0.2)×100×130点=													
外周壁骨組	構造による増減点	鉄骨鉄筋コンクリート造		鉄筋コンクリート造		鉄骨造									
		±0		±0		+7,932									
間仕切骨組	構造による増減点	鉄骨鉄筋コンクリート造		鉄筋コンクリート造		鉄骨造									
		±0		±0		+5,904									
外壁仕上	外装タイルと吹付の仕上割合別の増減点														
	タイル	吹付	増減点	タイル	吹付	増減点	タイル	吹付	増減点	タイル	吹付	増減点	タイル	吹付	増減点
	0%	100%	▲2,500	35%	65%	+100	70%	30%	+2,700	70%	30%	+2,700	70%	30%	+2,700
	5%	95%	▲2,100	40%	60%	+400	75%	25%	+3,000	75%	25%	+3,000	75%	25%	+3,000
	10%	90%	▲1,800	45%	55%	+800	80%	20%	+3,400	80%	20%	+3,400	80%	20%	+3,400
	15%	85%	▲1,400	50%	50%	+1,200	85%	15%	+3,800	85%	15%	+3,800	85%	15%	+3,800
	20%	80%	▲1,000	55%	45%	+1,600	90%	10%	+4,100	90%	10%	+4,100	90%	10%	+4,100
	25%	75%	▲700	60%	40%	+1,900	95%	5%	+4,500	95%	5%	+4,500	95%	5%	+4,500
30%	70%	▲300	65%	35%	+2,300	100%	0%	+4,900	100%	0%	+4,900	100%	0%	+4,900	
床仕上	廊下部分の増減点	廊下部分が全部登記床面積に 算入 の場合				廊下部分が全部登記床面積に 不算入 の場合				廊下部分の1/2が登記床面積に不算入の場合					
		±0				+1,000				+500					
天井仕上	廊下部分の増減点	廊下部分が全部登記床面積に 算入 の場合				廊下部分が全部登記床面積に 不算入 の場合				廊下部分の1/2が登記床面積に不算入の場合					
		±0				+400				+200					
	天井仕上	構造による増減点	鉄骨鉄筋コンクリート造		鉄筋コンクリート造		鉄骨造								
±0			±0		+1,490										
屋根仕上	勾配屋根が施工されている場合														
屋根仕上	+700点														

423 等級	共 同 住 宅	R C 造 ・ 金 ・ 3 階 建		
床面積 (㎡)	1 階	290.63 ㎡	計	773.16 ㎡
	2 階	238.08 ㎡		
	3 階	244.45 ㎡		

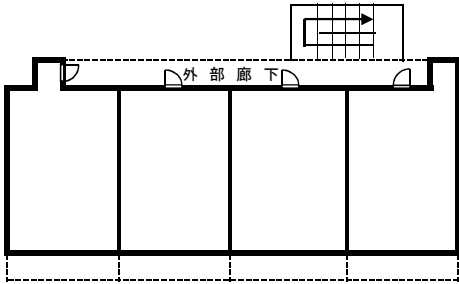
423 等級



1 階 平 面 図
290.63 m²



2 階 平 面 図
238.08 m²



3 階 平 面 図
244.45 m²

⑥ 評 点 数 算 出 内 訳			423 等級	鉄 筋 コ ン ク リ ー ト 造 ・ 3 階 建 ・ 共 同 住 宅						135,000 点			
				1 F	290.63 m ²	3 F	244.45 m ²					合計	773.16 m ²
				2 F	238.08 m ²								
	評 点 項 目 及 び 標 準 評 点 数					補 正 項 目 及 び 補 正 係 数			部分別 評点数 (1 m ² 当たり)	構成 割合			
	評 点 項 目		A 標 準 評 点 数	B 仕 上 げ 割 合	A × B	平均 標 準 評 点 数	補正項目	補正内容			項目別 補 正 係 数		
主 体 構 造 部	軸 部	鉄筋コンクリート造 (不明確なもの)	51,530	1.00	51,530	51,530	階 層 数	3 階	1.00	0.91	46,892	35	
							階 高	2.77m程度	0.92				
							壁面積大小	やや小さいもの	0.99				
							地 階	地階なし	1.00				
	屋 根						工 事 形 態	普 通	1.00				
基 礎 工 事	地 階 な し 根 切 り 工 事		1,560	1.00	1,560	1,560	根 切 土 量	深 い も の	1.20	0.52	811	1	
							地 盤	普 通	1.00				
							敷 地	普 通	1.00				
							設 置 面 積	／ 延 床 面 積	0.44				
	底 打 地 盤												
外 周 壁 骨 組													
間 仕 切 骨 組	軽 量 鉄 骨 造 65mm厚	2,280	1.00	2,280	2,280	面 積 の 大 小	や や 小 さ い も の	0.78	0.78	1,778	1		
外 壁 仕 上	塗 装 ・ 吹 付 上 外 装 タ イ ル 二 丁 掛 塗 装 ・ 吹 付 並 モ ル タ ル (加算) 断 熱 材 中	1,660 8,140 800 3,360	0.61 0.26 0.13 ✓	1,012 2,116 104 571	3,803	面 積 の 大 小	や や 大 き い も の	1.39	1.39	5,286	4		
						施 工 程 度	普 通	1.00					
	(加算) 断 熱 材 中	1,190	0.48	571	3,803								
内 壁 仕 上	総 合 評 点 方 式 鉄 筋 コ ン ク リ ー ト 造	7,280	1.00	7,280	7,280	面 積 の 大 小	や や 大 き い も の	1.11	1.11	8,080	6		
						施 工 程 度	普 通	1.00					
床 仕 上	総 合 評 点 方 式 鉄 筋 コ ン ク リ ー ト 造	9,050	1.00	9,050	9,050	面 積 の 大 小	大 き い も の	1.17	1.17	11,065	8		
						施 工 程 度	普 通	1.00					
						居 室 等 下 地	乾 式 二 重 床	1.00					
	そ の 他 仕 上	(加算) 断 熱 材 中	1,360	0.30	408	408	面 積 の 大 小	大 き い も の	1.17	1.17	11,065	8	
					施 工 程 度	普 通	1.00						

		評 点 項 目 及 び 標 準 評 点 数					補 正 項 目 及 び 補 正 係 数			部分別 評点数 (1㎡当たり)	構成 割合	
		評 点 項 目	A 標 準 評 点 数	B 仕 上 げ 割 合	A × B	平均標準 評 点 数	補正項目	補正内容	項目別 補 正 係 数			部分別 補 正 係 数
建 築 設 備	衛 生 設 備	電 灯 ・ ガ ス ・ 給 水 ・ 排 水 設 備	6,710	773.16 ㎡	5,187,903	5,187,903	戸当平均床面積	64.43 ㎡	1.02	1.02	÷延床面積 6,844	4
							階 層 数	3 階	1.00			
							施工量多少	普 通	1.00			
							施工程度	普 通	1.00			
	個 別 評 点 項 目	給 湯 器	227,000	12 個	2,724,000	2,724,000	号 数	20 号	0.90	0.90	A 2,451,600	13
							追 焚	あるもの	1.00			
		便 器 洋 式 水 洗 式	71,990	13 個	935,870	935,870	施工程度	普 通	1.00	1.00	B 935,870	
							施工程度	普 通	1.00			
		洗 面 化 粧 台	78,370	12 個	940,440	940,440	間口寸法	75cm	1.00	1.00	C 940,440	
							施工程度	普 通	1.00			
		ユ ニ ッ ト バ ス	374,580	12 個	4,494,960	4,494,960	型 式	シャワー付	1.00	1.00	D 4,494,960	
							大 き さ	140 × 180	1.00			
							施工程度	普 通	1.00			
		浴 室 換 気 乾 燥 機	54,850	12 個	658,200	658,200	施工程度	普 通	1.00	1.00	E 658,200	
		シ ス テ ム キ ッ チ ン	354,360	12 個	4,252,320	4,252,320	間口寸法	210cm	0.88	0.88	F 3,742,041	
							施工程度	普 通	1.00			
		使 用 口	8,690	12 個	104,280	104,280	施工程度	普 通	1.00	1.00	G 104,280	
										H		
	(A～H) の計÷延床面積 13,327,391 ÷ 773.16 ㎡ = 17,237 点										17,237	
	空 調 設 備	換 気 設 備 (住 宅 用)	1,370	773.16 ㎡	1,059,229	1,059,229	機 能	排気にダクト使用	1.00	1.00	÷延床面積 1,369	1
							施工程度	普 通	1.00			
防 災 設 備		火 災 報 知 設 備	920	773.16 ㎡	711,307	711,307	方 式	煙 感 知	1.00	1.10	÷延床面積 1,011	1
							間 仕 切	多 い	1.25			
							施工程度	普通以下	0.80			
							規 模	773.16 ㎡	1.10			
運 搬 設 備												
仮 設 工 事		4,480	1.00	4,480	4,480	規 模	773.16 ㎡	0.79	0.79	3,539	3	
そ の 他 工 事		2,820	1.00	2,820	2,820	施工量多少	普 通	1.00	1.00	2,820	2	
合 計							135,023 点				100	

部 分 別		主		補		正		容			
主 体 構 造	[軸部構造]	構 造 による 増 減 点	鉄骨鉄筋コンクリート造	鉄筋コンクリート造	鉄骨造						
			+3, 294	±0	耐火被覆なし	耐火被覆なし (錆止め)	耐火被覆なし (亜鉛めっき)	耐火被覆あり	耐火被覆あり (錆止め)		
					▲25, 337	▲23, 617	▲18, 763	▲23, 836	▲22, 116		
		階層による 増 減 点	地 階 の ないもの	地 階 の あるもの	地 階 の ないもの	地 階 の あるもの	地階のないもの				
		2 階建	▲ 1, 600	+ 500	▲ 2, 600	▲ 500	▲ 900	▲ 1, 000	▲ 1, 200	▲ 1, 000	▲ 1, 000
		3 階建	±0	+ 2, 100	±0	+ 2, 100	±0	±0	±0	±0	±0
		4 階建	±0	+ 2, 700	+ 500	+ 3, 100	+ 500	+ 500	+ 600	+ 500	+ 500
		5 階建	+ 1, 100	+ 3, 700	+ 2, 100	+ 4, 600	+ 1, 100	+ 1, 200	+ 1, 500	+ 1, 200	+ 1, 300
		6 階建	+ 2, 100	+ 4, 800	+ 3, 100	+ 5, 700	+ 1, 600	+ 1, 700	+ 2, 100	+ 1, 700	+ 1, 800
		7 階建	+ 2, 700	+ 5, 300	+ 4, 600	+ 7, 200	+ 2, 300	+ 2, 500	+ 3, 000	+ 2, 400	+ 2, 600
8 階建	+ 3, 700	+ 6, 400	+ 5, 700	+ 8, 200	+ 2, 700	+ 2, 900	+ 3, 600	+ 2, 900	+ 3, 100		
9 階建	+ 4, 800	+ 7, 500	+ 6, 700	+ 9, 300	+ 3, 400	+ 3, 700	+ 4, 400	+ 3, 600	+ 3, 900		
1 0 階建	+ 5, 300	+ 8, 000	+ 7, 700	+ 10, 300	+ 3, 900	+ 4, 200	+ 5, 000	+ 4, 100	+ 4, 400		
1 1 階建	+ 6, 400	+ 9, 100	+ 9, 300	+ 11, 900	+ 4, 500	+ 4, 900	+ 5, 900	+ 4, 900	+ 5, 200		
部	[屋根構造]	構 造 による 増 減 点	鉄骨鉄筋コンクリート造	鉄筋コンクリート造	鉄骨造		鉄骨造（陸屋根）の場合のみ適用		鉄骨造		
			±0	±0	±0	+2, 882	廊下部分が全部登記床面積に 算入 の場合		▲ 500		
							廊下部分が全部登記床面積に 不算入 の場合		±0		
							廊下部分の1／2が登記床面積に不算入の場合		▲ 300		
[床 構 造]	構 造 による 増 減 点	鉄骨鉄筋コンクリート造	鉄筋コンクリート造	鉄骨造		鉄骨造の場合のみ適用		鉄骨造			
		±0	±0	+ 6, 390	廊下部分が全部登記床面積に 算入 の場合		▲ 900				
					廊下部分が全部登記床面積に 不算入 の場合		±0				
					廊下部分の1／2が登記床面積に不算入の場合		▲ 400				
基 礎 工 事	構造による 増 減 点	鉄骨鉄筋コンクリート造		鉄筋コンクリート造		鉄骨造					
		±0		±0		+7, 527					
地 階 場 合 の 点 増 減	地階の規模が、建床面積の100%の場合＋14, 500点＋（設／延－0.44）×100×350点＝ 地階の規模が、建床面積の80%の場合＋11, 600点＋（設／延－0.44）×100×280点＝ 地階の規模が、建床面積の50%の場合＋7, 300点＋（設／延－0.44）×100×180点＝ 地階の規模が、建床面積の30%の場合＋4, 300点＋（設／延－0.44）×100×120点＝										
外 周 壁 骨 組	構造による 増 減 点	鉄骨鉄筋コンクリート造		鉄筋コンクリート造		鉄骨造					
		±0		±0		+9, 617					
間 仕 切 骨 組	構造による 増 減 点	鉄骨鉄筋コンクリート造		鉄筋コンクリート造		鉄骨造					
		±0		±0		+2, 642					
外 壁 仕 上	外装タイルと吹付の仕上割合別の増減点										
	タイル	吹付	増減点	タイル	吹付	増減点	タイル	吹付	増減点		
	0%	100%	▲ 2, 400	35%	65%	+ 800	70%	30%	+ 4, 100		
	5%	95%	▲ 1, 900	40%	60%	+ 1, 300	75%	25%	+ 4, 500		
	10%	90%	▲ 1, 500	45%	55%	+ 1, 800	80%	20%	+ 5, 000		
	15%	85%	▲ 1, 000	50%	50%	+ 2, 200	85%	15%	+ 5, 400		
	20%	80%	▲ 600	55%	45%	+ 2, 700	90%	10%	+ 5, 900		
	25%	75%	▲ 100	60%	40%	+ 3, 100	95%	5%	+ 6, 400		
30%	70%	+ 400	65%	35%	+ 3, 600	100%	0%	+ 6, 800			
床 仕 上	廊 下 部 分 の 増 減 点	廊下部分が全部登記床面積に 算入 の場合		廊下部分が全部登記床面積に 不算入 の場合		廊下部分の1／2が登記床面積に不算入の場合					
		▲ 1, 500		±0		▲ 800					
天 井 仕 上	廊 下 部 分 の 増 減 点	廊下部分が全部登記床面積に 算入 の場合		廊下部分が全部登記床面積に 不算入 の場合		廊下部分の1／2が登記床面積に不算入の場合					
		▲ 600		±0		▲ 300					
	増 減 点	鉄骨鉄筋コンクリート造		鉄筋コンクリート							