

京都市 市税の納期のお知らせ

**市税の納付には
便利で安心・確実な
口座振替を
ご利用ください**

市内の金融機関や
郵便局の窓口で
お申し込みください。
本市HPでも
口座振替依頼書様式が
ダウンロードできます。

京都市税口座振替 

**コンビニエンス
ストアでも納付
できます**

ご利用は、納付金額が
30万円までの納付書で
コンビニ納付用の
バーコードが印刷された
ものに限りです。

**「市税納付サイト」
を利用した
クレジットカード・
ネットバンキング
による納付や
スマホアプリでの
納付もできます**

ご利用は、納付金額が
30万円までの納付書で
バーコード・納付書番号が
印刷されたものに限るなど
のご利用条件がございます。

詳細は本市HPで

市税納付サイト

サイト内
検索 

又は

市税納付 スマホアプリ

サイト内
検索 

納期限

令和8年2月2日(月)

令和7年度市府民税・森林環境税 第4期分

市税の納期等に関する
詳しいご案内はこちら
をご覧ください。



京都 日本画 新展²⁰²⁶



大賞 中村勇太「一笑図」



優秀賞 波賀野文子「邂逅」



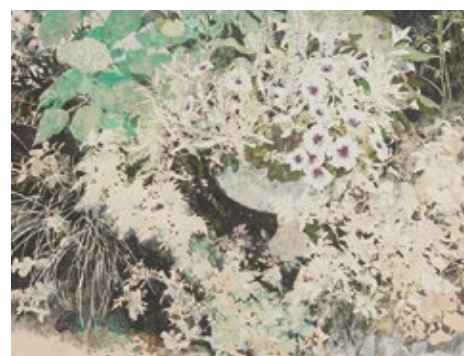
優秀賞 堀花圭「One day -waterfalls-」



奨励賞・京都府知事賞
吉原拓弥「生々瑞芽」



奨励賞・京都市長賞
植田史「影見」



奨励賞・京都商工会議所会頭賞
土淵麻衣「相」

2026 2.6  → 2.15 
美術館「えき」KYOTO 

(JR京都駅下車すぐ・ジェイアール京都伊勢丹7階隣接) AM10:00—PM7:30(最終日=PM5:00閉館) 入館締切=閉館30分前

主催：  西日本旅客鉄道株式会社  京都新聞 共催：京都府、京都市、京都商工会議所

後援：京都府教育委員会、京都市教育委員会、KBS京都、エフエム京都
お問い合わせ：京都新聞COM営業局事業部 電話075 (255) 9757

※状況により掲載内容に変更が生じる場合があります。最新の情報は、美術館ホームページまたは事務局までお問い合わせください。

The New Kyoto *Nihonga* Exhibition 2026

Museum「EKI」KYOTO (Kyoto Station Building 7th Floor)
am10:00—pm7:30 Last day = close pm5:00
Admission deadline = 30minutes before closing

Free

..... ガラリートークを開催!

会期中、作家が自身の出品作について解説する
ギャラリートークを実施します。目で見、耳で聞いて、
日本画の世界を感じよう!

詳細は右記二次元コード
リンク先ページまたは
「京都 日本画新展2026」
で検索



■出品作家一覧

岩井 晴香	川島 美樹	坂口 鈴音	中田 柚香	原田 有希
植田 史	北川 麗	田口 涼一	中村 勇太	福井 悠
宇野 加奈子	虞 夢芝	竹村 花菜	西川 礼華	古川 功晟
奥野 久美子	倉谷 優羽	千坂 尚義	野一色 優美	堀 花圭
小熊 香奈子	小林 美野理	土淵 麻衣	波賀野 文子	吉川 大介
上岡 奈苗	小山 大地	富永 拓真	服部 由空	吉原 拓弥

(五十音順・敬称略)



発行所属：京都市文化市民局文化芸術企画課 京都市行財政局市税事務所納税室納税推進担当

京都市印刷物第 071707 号

京都市広報板掲示期間：令和8年1月16日～1月31日

広