



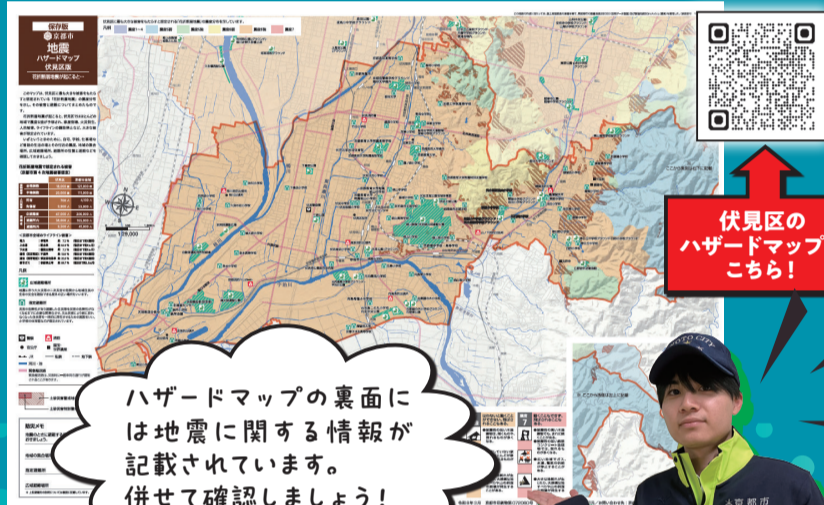
## 地震について考えましょう!



今年で「阪神・淡路大震災」から31年、「東日本大震災」から15年が経過しましたが、その間にも全国各地で地震は発生しています。ここ伏見区でも、いつ地震が発生するかわかりません。そこで、今日は、地震についてどう備えるのかみんなで再確認しましょう!

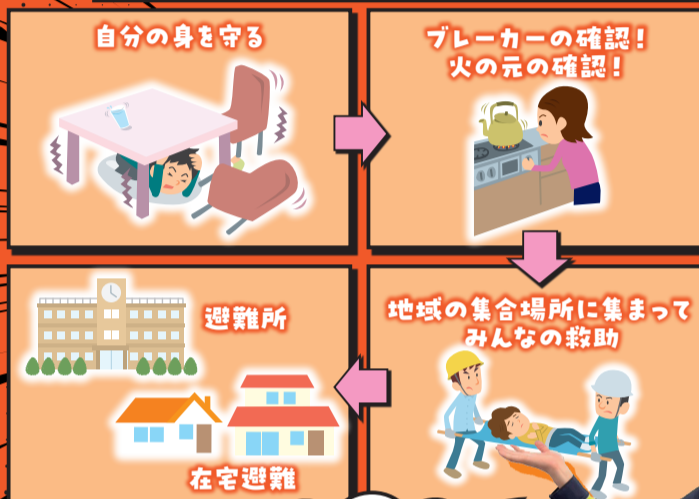
### ☑災害に備え、ハザードマップを確認!

地震はいつどこで起こるかわかりません。地震ハザードマップには、震度分布や被害想定のほか、地震発生時の行動なども記載されています。住んでいる地域がどのくらい揺れるのか確認しておきましょう。



### ☑地震が起きたら…

災害時は、まず自分の安全を!  
『自分の命は自分で守る』。  
一人ひとりが意識して、身の安全を確保しましょう。



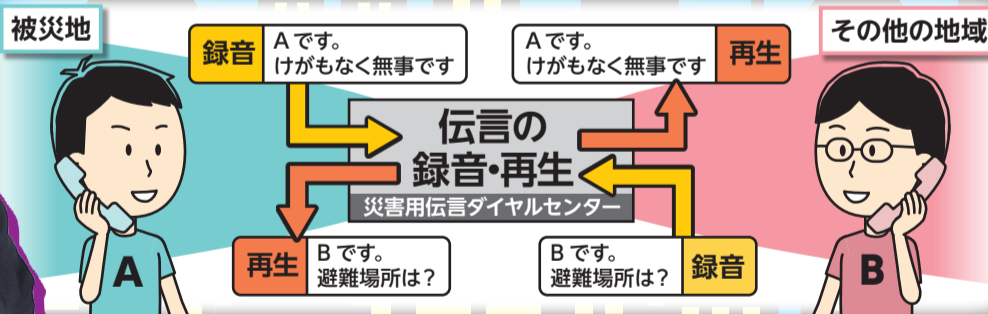
自宅が安全な場合は在宅避難をしましょう!

### ☑いざという時の情報!

毎月1日と15日は、災害用伝言ダイヤルの体験利用提供日となっております!

地震などの災害が起きると、被災地への安否確認の電話が殺到して電話がつながりにくくなることがあります。こんな時は、「災害用伝言ダイヤル171」を利用しましょう。

各種伝言サービスの詳細はこちら!



東日本大震災では、昼間に大地震が発生し、家族がどうなったか分からず不安になった人がたくさんいました。災害時の混乱の中でどのように安否や所在を確認するか、日ごろから家族の間で話し合っておきましょう!

▲問合せ 地域防災担当(☎611-1295 ☎642-3125 ☎571-6105) 伏見消防署(☎641-5355) 醍醐消防分署(☎571-0474)