

伏見区役所 〒612-8511 鷹匠町39-2 ☎611-1101(代) FAX611-4716
深草支所 〒612-0861 深草向畑町93-1 ☎642-3101(代) FAX643-7719
醍醐支所 〒601-1366 醍醐大構町28 ☎571-0003(代) FAX573-1505
神川出張所 ☎921-0028 FAX921-2829 **淀出張所** ☎631-2040 FAX631-4049

脱炭素社会の実現に向けて、**ご来庁の際は公共交通機関のご利用をお願いします。**
 本紙に掲載の内容は、今後、予告なく変更になる場合があります。

お知らせ

相談

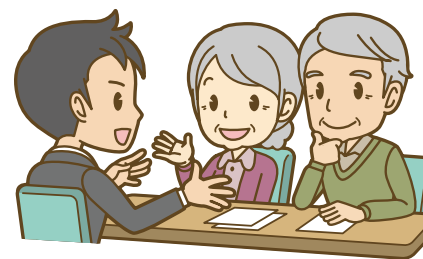
気軽にご相談ください **無料**
①②に関する問合せ まちづくり推進担当
 (伏 ☎611-1144 淀 ☎642-3203 醍 ☎571-6135)

①弁護士による京都市民法律相談

日時 10月20日、27日、11月10日、17日、24日、12月1日、8日、15日(いずれも水曜) 13時15分～15時15分(1組20分以内)
場所 伏見区役所・深草支所・醍醐支所
定員 区役所各日12組・各支所各日6組
予約 相談日の週の月曜(祝日を除く)～当日14時45分に、電話又は来所で問合せ先へ

②行政相談委員による無料行政相談

日時 10月19日(火)、11月16日(火) 13時30分～15時30分
場所 伏見区役所・深草支所・醍醐支所



市民窓口

来年4月に小学校・義務教育学校へ入学する新1年生(平成27年4月2日～28年4月1日生)の保護者の方へ

入学に関する書類(入学届等)を10月21日(木)頃発送しますので、11月5日(金)までに指定の学校に提出してください。国・私立小学校に入学を予定している方や引っ越しの予定がある方も必ず指定の学校に提出してください。
 就学時健康診断の日程は、提出時に学校から案内します(各学校のホームページにも掲載)。
問合せ
書類が届かない場合 市民窓口課(伏 ☎611-1410 淀 ☎642-3328 醍 ☎571-6336)、出張所(神川 ☎921-0028 淀 ☎631-2040)
就学時健康診断 指定の学校又は市教育委員会体育健康教育室(☎708-5321)
その他 指定の学校又は市教育委員会調査課(☎222-3772)

伏見区 ラジオ広報番組
 FM845(京都リビングエフエム) **845**
 ●伏見区役所インフォメーション
 毎週金曜 10時45分頃/22時45分頃～

税

11月及び12月は市税の「滞納整理強化期間」です。

期間中の夜間・休日に電話等により納税のお知らせや納税指導を実施します。納付が困難な場合は、電話で問合せ先へお早めにご相談ください。
問合せ 市税事務所納税室(伏見区(深草・醍醐を除く)担当)(☎222-3460) 深草担当(☎222-3461) 醍醐担当(☎222-3463)

小学6年生の「税に関する習字展」開催!

区内の小学生から募集した「税」に関する習字の優秀作品を展示します。

| 日時 | 場所 |
|------------------|------------------------|
| 10月26日(火)～28日(木) | 醍醐支所2階ロビー(醍醐地区内作品のみ展示) |
| 11月1日(月)～5日(金) | 伏見区役所1階ロビー |
| 11月9日(火)～11日(木) | 深草支所1階コミュニティホール |

問合せ 伏見税務署総務課(☎641-5111)

保険年金

国民健康保険の新しい保険証を11月中に送付

旧保険証は12月以降使用できません。新しい保険証が届いたら、保険証の記載内容に誤りがないか、他の保険に加入した方や住所を変更した方についての届出を忘れていないかをご確認ください。
問合せ 保険年金課資格担当(伏 ☎611-1864 淀 ☎642-3809 醍 ☎571-6568)

福祉

ひとり親家庭住宅支援資金貸付の創設について

児童扶養手当の受給者で、ひとり親家庭への就労支援である母子・父子自立支援プログラムの策定を受け、自立に向けて意欲的に取り組んでいる方に対して、住宅を借りるために必要となる資金(月上限4万円、原則12箇月以内)の無利子貸付制度が創設されました。
 なお、安定的な就労につながった場合には、1年間の就労継続後に貸付金の償還を一括して免除します。
申込み・問合せ 子どもはぐくみ室(伏 ☎611-2391 淀 ☎642-3564 醍 ☎571-6392)

保健

胸部(結核・肺がん)検診

日時
 伏見区役所:11月の第1、2、3月曜日
 深草支所:11月の第1、3火曜日
 醍醐支所:11月の第1、2、4木曜日
 いずれも9時～10時30分(予約制)
対象 区内に在住の40歳以上の方(65歳以上の方は感染症法により年1回の胸部検診の受診が義務付けられています。)
費用 無料(喀痰検査が必要な場合は1,000円)
申込み・問合せ 電話又は来所で健康長寿推進課(伏 ☎611-1162 淀 ☎642-3876 醍 ☎571-6747)へ

献血にご協力をお願いします!

| 日時 | 会場 |
|----------|---------------------------------------|
| 11月6日(土) | 10～12時 パセオ・ダイゴロー西館 13～16時 2階 アトリウム |

問合せ 健康長寿推進課(醍 ☎571-6144)

etc イベント・その他

ハロウィンイベントを開催!

申込不要・無料
 伏見青少年活動センターでハロウィンイベントを開催。職員の名前を覚えて、お菓子をわしづかみしよう!
期間 10月29日(金)～31日(日)
場所 同センター(鷹匠町39-2)
対象 市内に在住又は通勤・通学の中学生～30歳
問合せ 同センター(☎611-4910)



コーラスフェスティバル in 山科 醍醐 **無料**

山科区及び醍醐地域を拠点に活動を行うコーラス団体による合同発表会を開催します。
日時 10月31日(日) 13時～15時30分
場所 東部文化会館 ホール(山科区柳辻西浦町1-8)
定員 300名(当日先着順)
問合せ 同会館(☎502-1012)

らくらくMAP改訂版を発行

らくなん進都と京都駅、竹田駅などの鉄道駅の間を結ぶバスの共通時刻表や路線図、行先別ルート紹介等を掲載した、らくなん進都公共交通マップ「らくらくMAP」の令和3年10月改訂版を発行します。伏見区役所、深草・醍醐支所等で無料配布します。
問合せ 市まち再生・創造推進室(☎222-3503)



図書館 無料

向島図書館 ☎622-7001

◆えのひろば「向島藤の木小学校」10月16日(土)～28日(木)、秋の作品展(一般公募)10月30日(土)～11月25日(木)
 ◆テーマ図書「おいしいもの だいしゅうごう」[古典の日]11月中
 ◆おたのしみ会 11月6日(土)11時～
 ◆赤ちゃん絵本の会 11月12日(金)11時～
 ※「おたのしみ会」「赤ちゃん絵本の会」は、電話又は来館で同図書館へ要申込(先着5組)

醍醐図書館 ☎572-0700

◆テーマ図書「京都探訪」「古典の日」11月中
 ◆おたのしみ会 10月30日(土)10時30分～
 ◆赤ちゃん絵本の会 11月5日(金)10時30分～

久我のもり図書館 ☎934-2306

◆テーマ図書「古典の日関連図書」「寒さに備えて」「秋のおいしい食べ物」「くだもの」11月中
 ◆おたのしみ会 10月23日(土)15時～
 ◆赤ちゃん絵本の会 11月12日(金)11時～
 ※「赤ちゃん絵本の会」は電話又は来館で同図書館へ要申込(先着5組)

移動図書館 「こじか号」巡回 ☎801-4196

| 日時 | 場所 |
|-----------|------------------------|
| 10月21日(木) | 10時～10時50分 桃山南小学校 |
| | 11時30分～12時 納所小学校 |
| 11月18日(木) | 10時～10時50分 桃山南小学校 |
| | 11時30分～12時 納所小学校 |
| 11月19日(金) | 10時～10時40分 ローソン淀際目店駐車場 |
| | 11時～11時50分 明親小学校 |