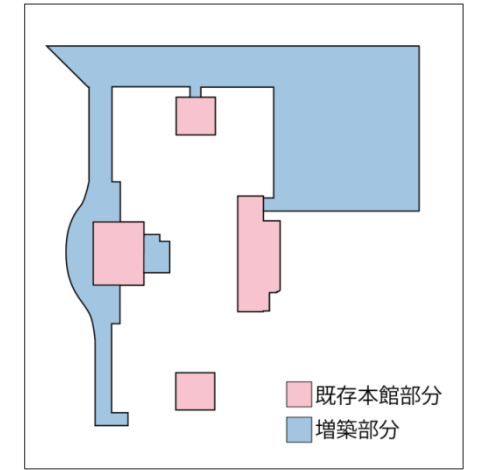


# 平面図（地下1階）

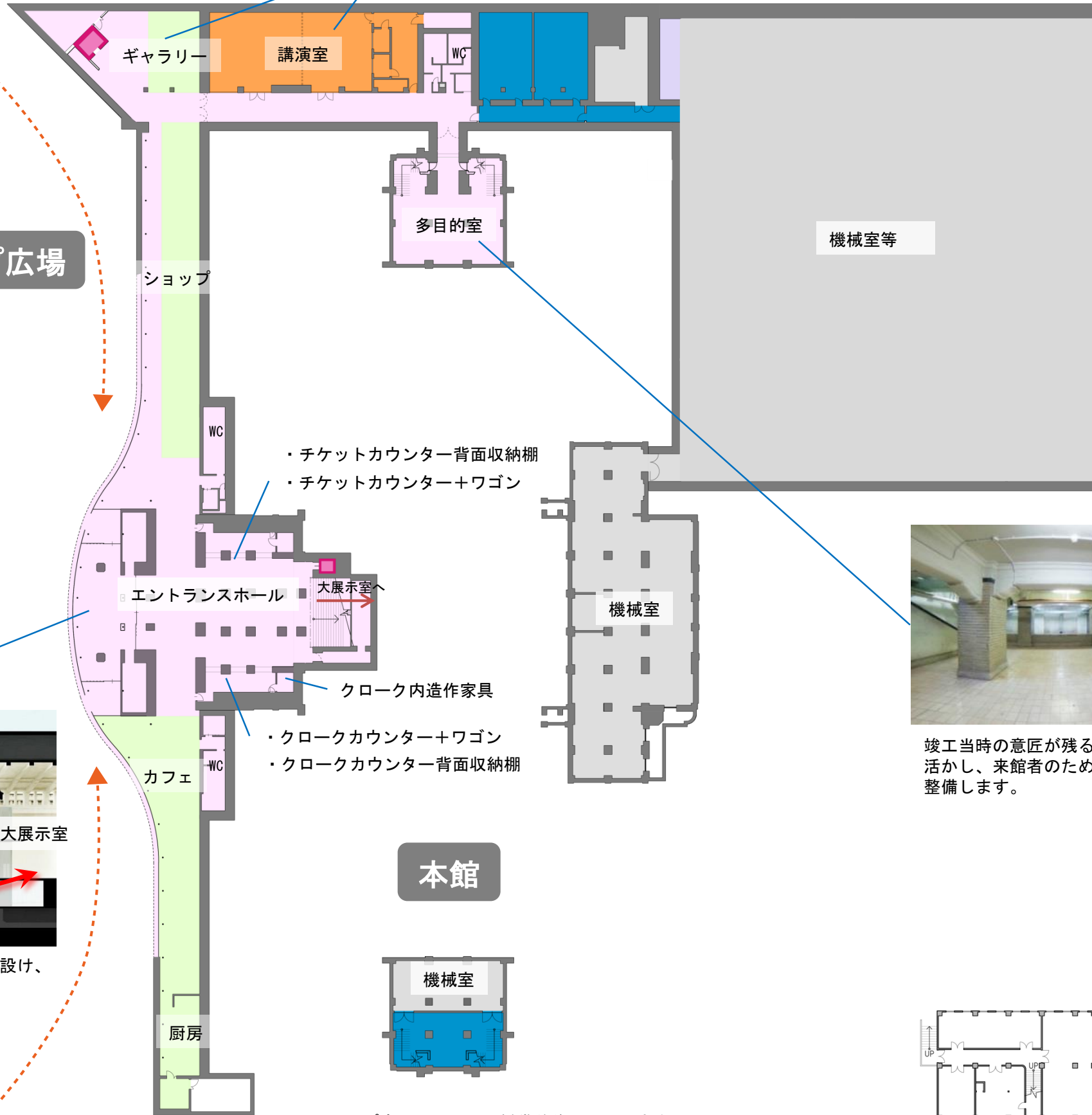
若手芸術家の発信の場となるギャラリーや講演室を北西エントランスに隣接して設置します。

スロープ広場

新館



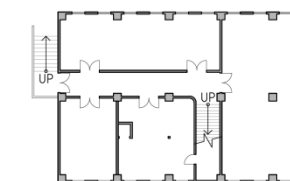
キープラン



竣工当時の意匠が残る特徴的な空間を活かし、来館者のための階段室として整備します。



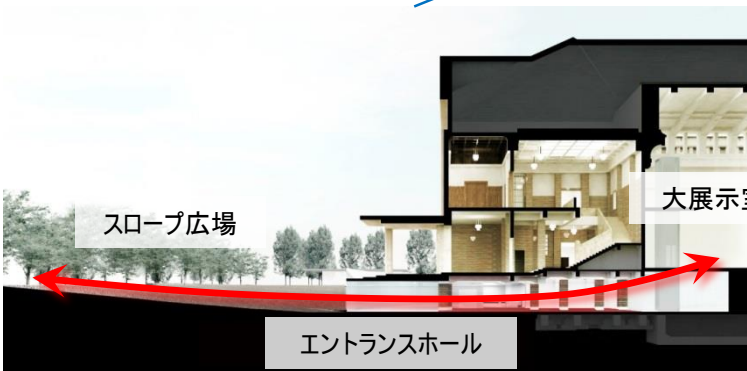
- EV
- 出入口
- カフェ・ミュージアムショップ等
- 展示
- 収蔵
- 共用部
- 多目的スペース等
- 事務・搬出入
- 機械等



付属棟

本館

スロープ広場に面して、鑑賞前後のひとときを過ごすことができるカフェを設置します。



本館の地階に十分な広さを持つ新たなエントランスを設け、来館者をスムーズに館内に誘導します。

# 平面図 (地上1階)



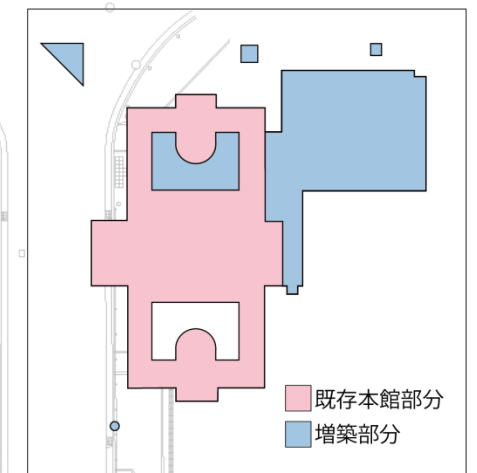
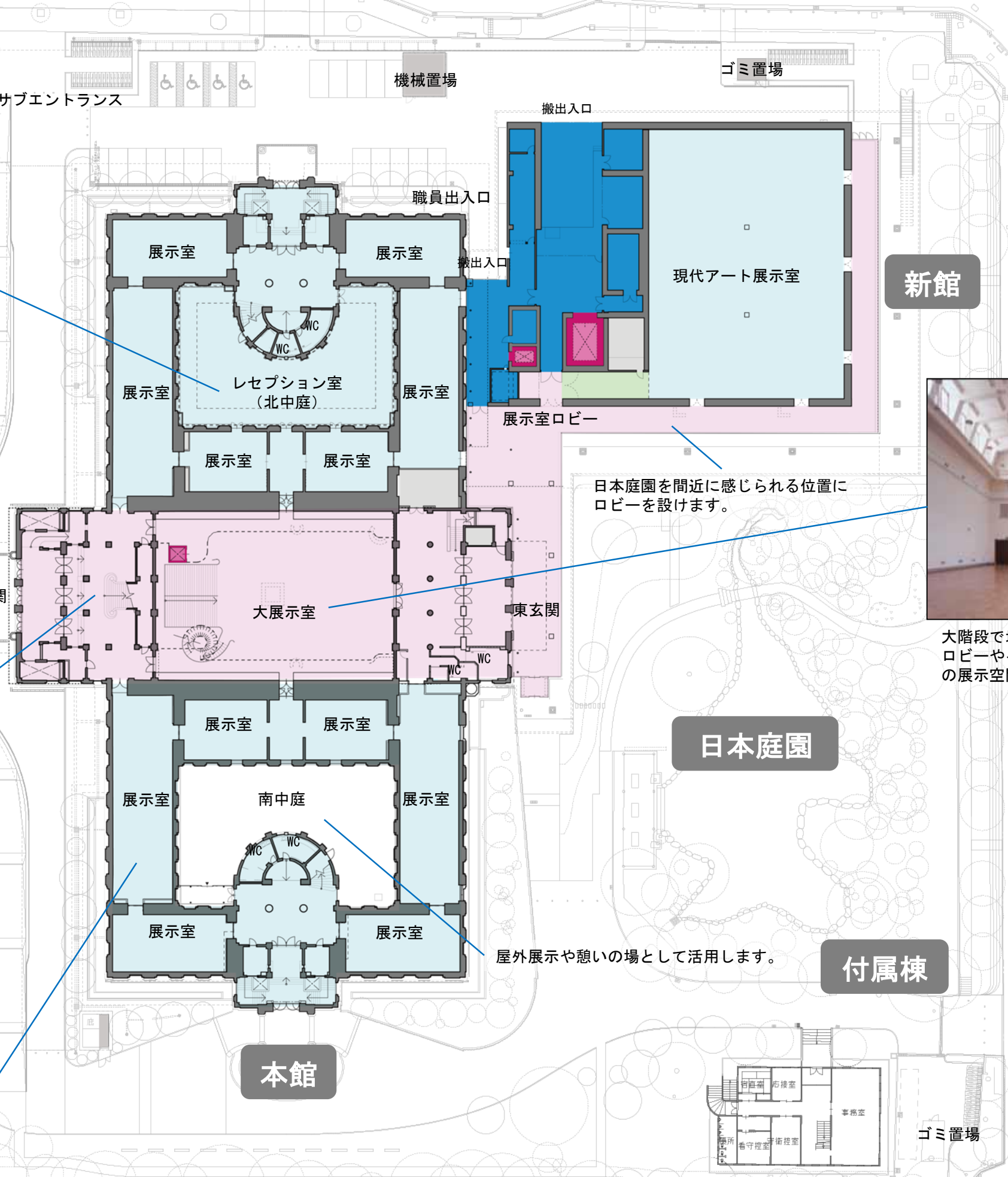
ガラスの屋根を設けて屋内化し、展示やレセプション会場等として活用します。

## スロープ広場



ステンドグラス天井や大理石の階段等、竣工当時の意匠を保存します。

内部に新たな壁・天井を設け、恒温恒湿の展示環境を整えます。



日本庭園を間近に感じられる位置にロビーを設けます。

大階段で地階エントランスとつながり、ロビーやイベントスペース、大型作品の展示空間として活用します。

## 日本庭園

## 付属棟

- N
- ▲ 出入口
- EV
- カフェ・ミュージアムショップ等
- 展示
- 収納
- 共用部
- 多目的スペース等
- 事務・搬出入
- 機械等

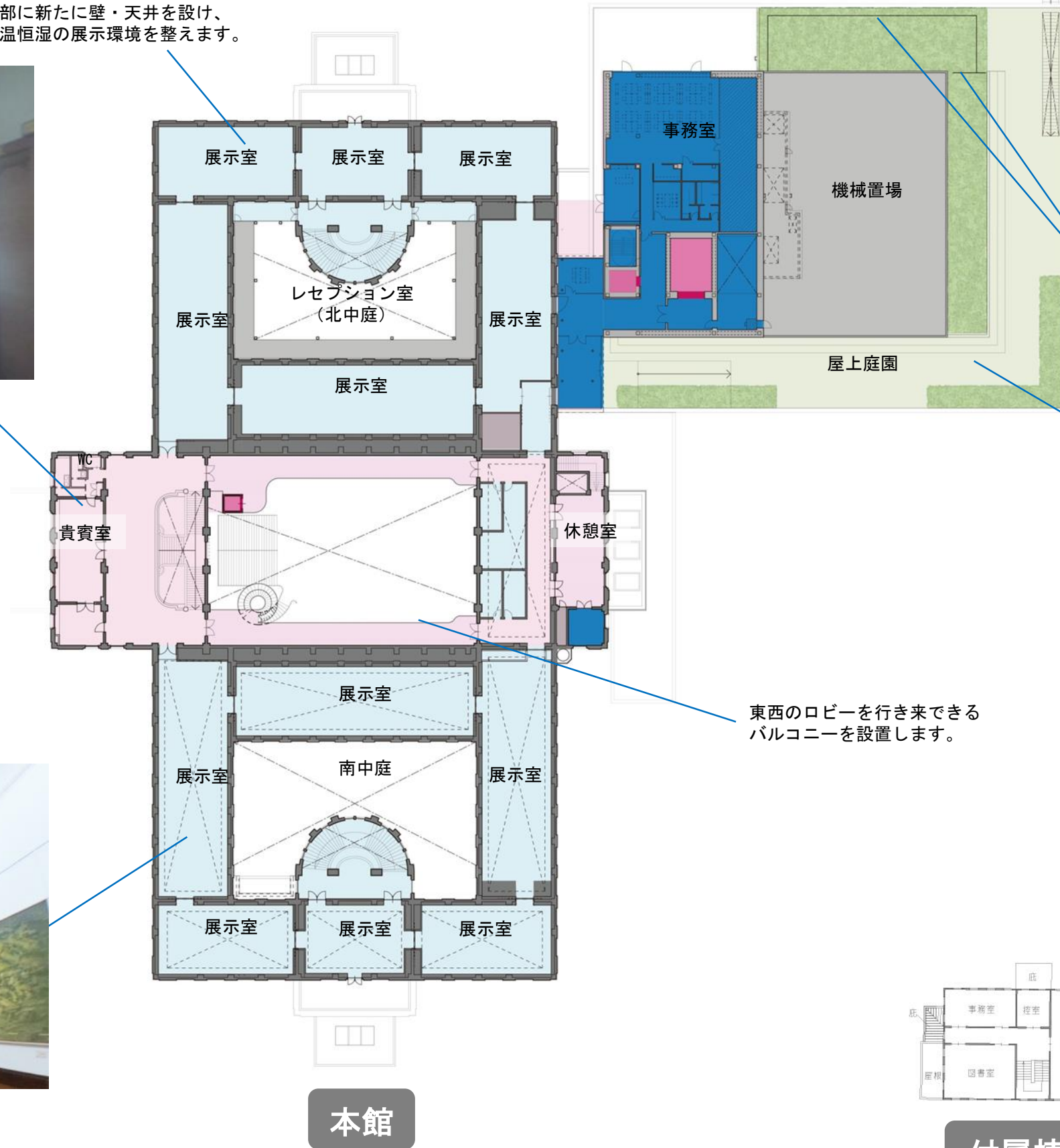


# 平面図（地上2階）



貴賓室は竣工当時の豊かな意匠の保存を図ります。

内部に新たに壁・天井を設け、  
恒温恒湿の展示環境を整えます。



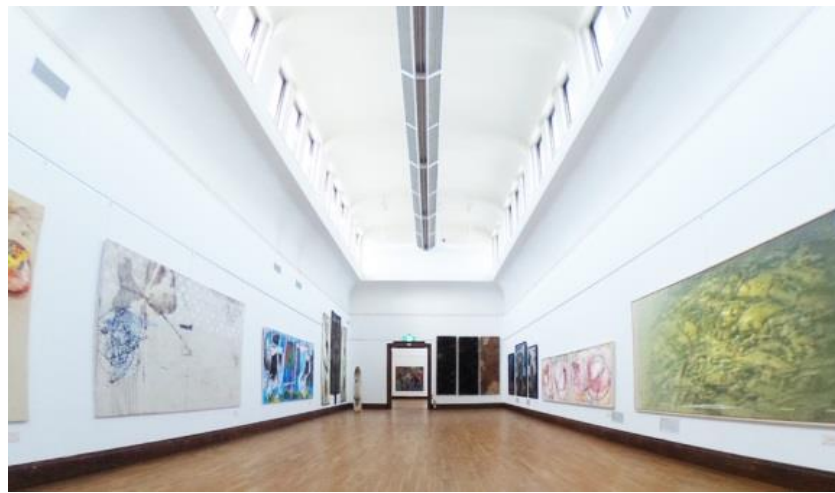
新館

キープラン

転落防止対策として金属製手摺  
を設けます。

日本庭園に親しむことができる  
憩いのスペースを配します。

東西のロビーを行き来できる  
バルコニーを設置します。



南の展示室はハイサイドライトから自然光が降りそそぐ  
京都市美術館の特徴的な展示空間を継承します。

本館

付属棟



- EV
- ▲ 出入口
- カフェ・ミュージアムショップ等
- 展示
- 収蔵
- 共用部
- 多目的スペース等
- 事務・搬出入
- 機械等

# 断面図

