

「地域」って...?





はじめに

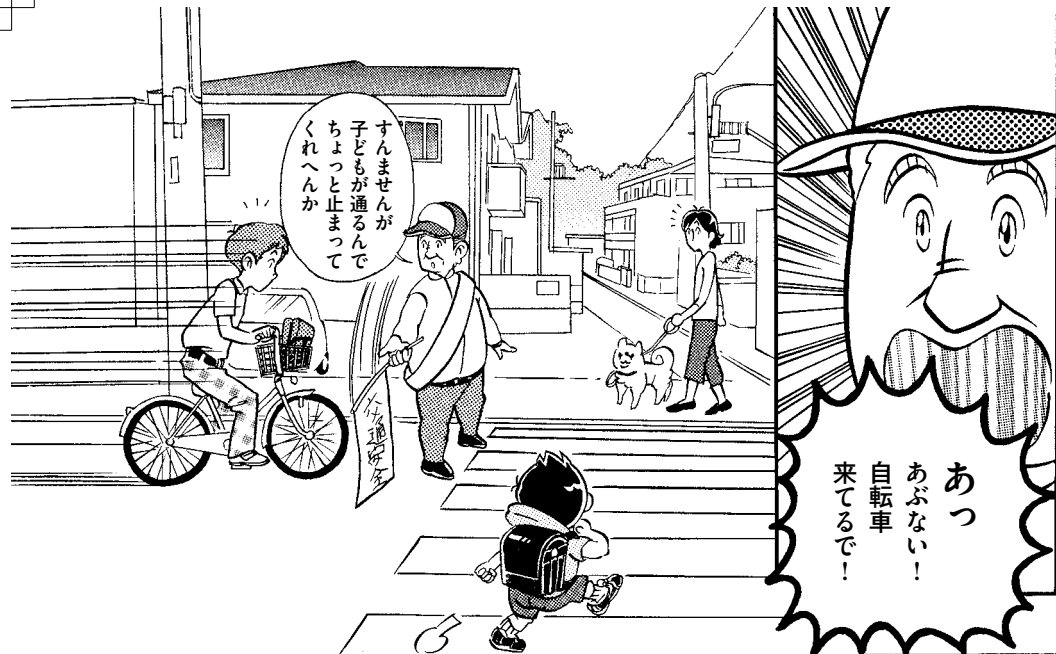
「地域」という言葉は、使われる場面によって、それが指している場所の範囲がちがいます。

みなさんにこの冊子を読んで考えてほしいのは、みなさんがくらしている家のご近所、それから学校の通学区域くらいまでの広さの「地域」です。

このくらいの広さの「地域」の中で、たくさんの方々が、それぞれ協力し合いながら、子どもを交通事故から守るための見守り、みんなが楽しめるお祭り、万が一の災害に備えた防災訓練など、「地域」のためにいろいろな活動をしていただいています。

この冊子は、みなさんに「地域」の住民の方が取り組んでいる活動を知ってもらうため、そして、それらの活動を通じて「地域」のみんなが仲良くすることの大切さを考えてもらうためにつくったものです。

この冊子を家に持ち帰って、家族の方にも読んでもらって、「地域」のことについて、みんなで話し合ってみてください。

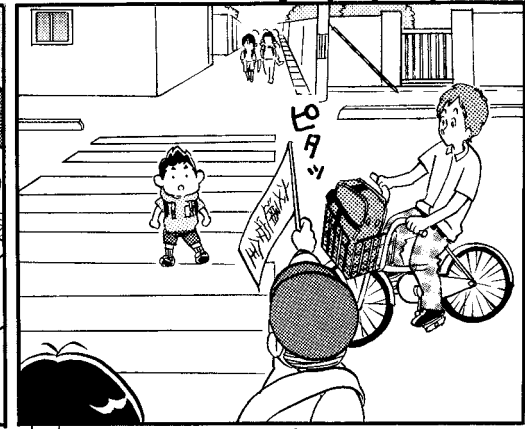


すみませんが
子どもが通るんで
ちよっと止まって
くれへんか

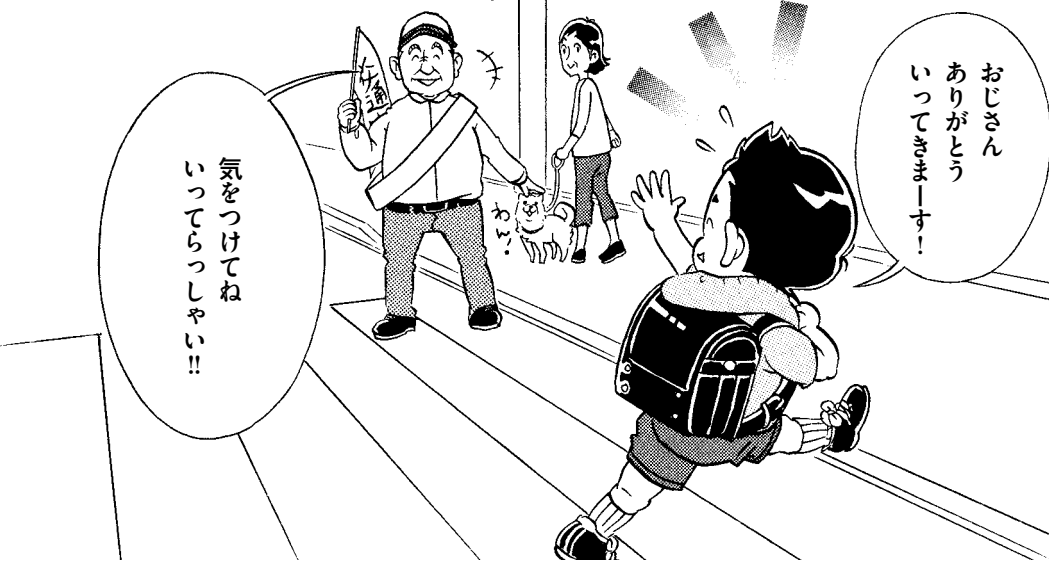
あつ
あぶない!
自転車
来てるで!



こどもの
通学中やから
気をつけて
走ってや!



おはよう
京太くん!



おじさん
ありがとうございます!
いってきまーす!

気をつけてね
いってらっしゃい!!

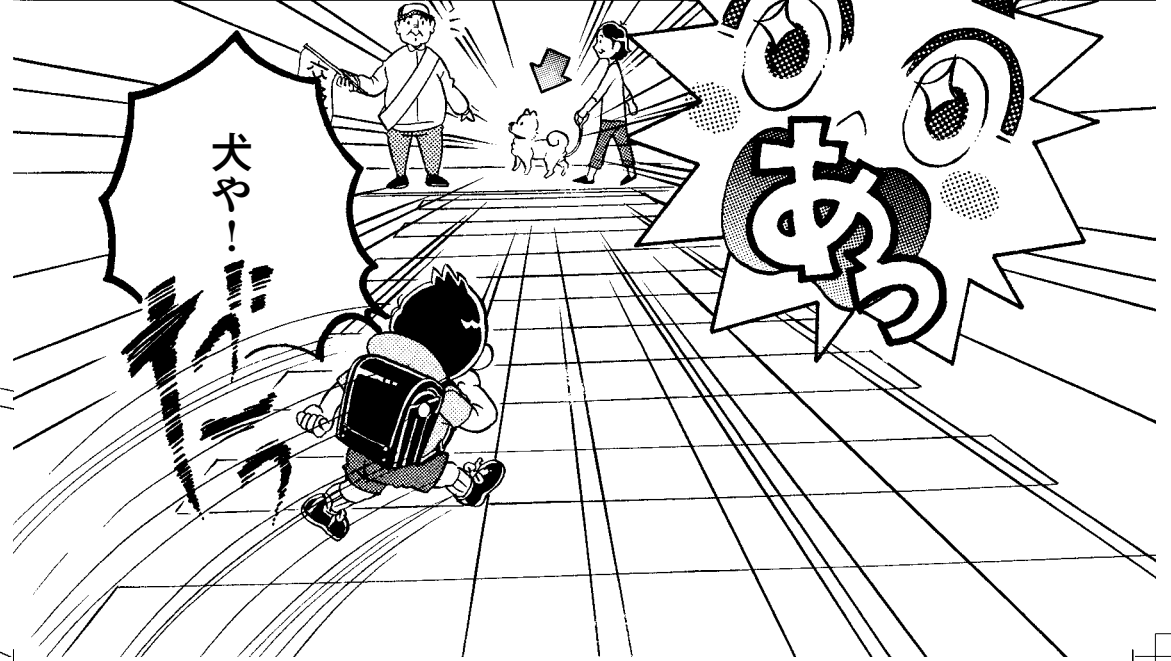


気を
つけてな!

おはよう!

京太くん
やんちゃな
小学3年生

おはよう
京太くん!



犬や!
走って!

あつ



たこ焼き
楽しみや！

食いしんぼうやなあ
私はわたアメ食べよっと！

お祭りって
楽しいな！！

ホカ
ホカ



そういう
都ちゃんだって…

京太くん
食べすぎやで！



…うん…
おじさんたちの
おかげで
助かったわ

京太くん
犬ばかり
見たら
あぶないやん！

さあ！！

みどり
都ちゃん
ものおじしない
小学3年生

ホンマやでー！



今夜の
夏祭り
行くよね？

地域の人たちが
私たちを見守るために
立ってくれていて
よかったね

そっかあ
地域の人たち
なんやあ…

うん！
もちろん！！



このお祭りとか
いろいろなことを
してるみたいだよ

自治会

お母さんが言ってたけど
自治会っていうのがあって
地域の人たちは
そこで話しあって



地域みんなが
なかよくなるん
どうなるん？

それは…
いいことが…
いっぱいあるん
やろなあ



このお祭りって
この地域の人たちが
みんなで準備
してるねんで

なに
言ってるの…
お祭りの
準備って
なにを
するの？

お祭りで
知りあいになって
地域みんなが
なかよくなるん
どうなるん？

うちの
お母さんも
参加してるねん



そうや
この間通学路に
立ってくれたた
おじさんもそうやけど
地域の人たちって
だれのこと？





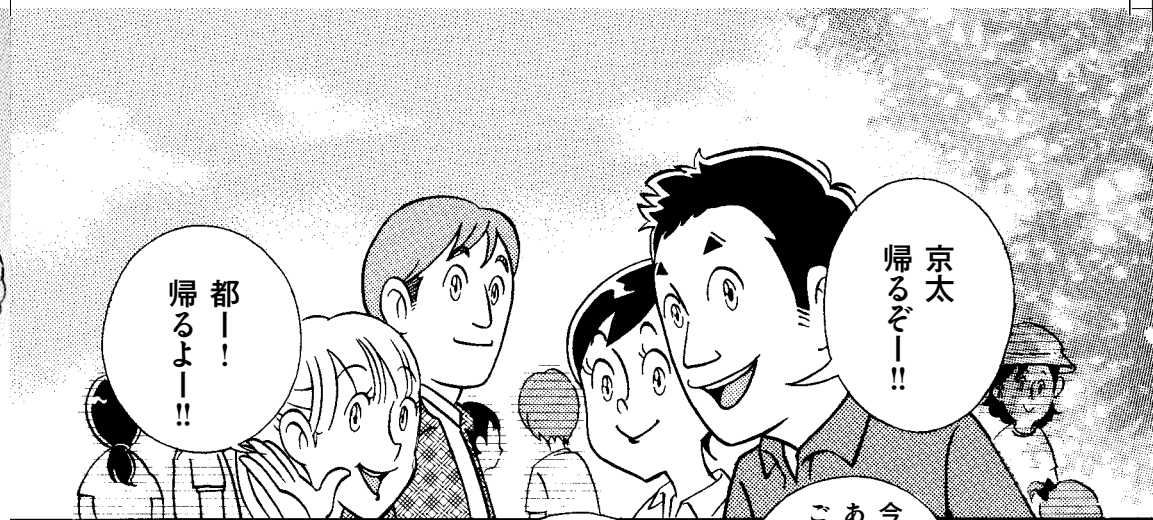
私たちが学校に行くときも地域の人が見守ってくれてたもんね

そうなるし
事故や犯罪だつて
おきにくくなるし

地域の中がみんな知りあいになかよしばかりだったら

それだけ安心して安全にくらせるやろ?

ふたりとも
ご近所の人に
あいさつしてる?



京太
帰るぞー!!

都ー!
帰るよー!!

今日は
ありがとう
ございました

今後とも
よろしく
おねがいします

気をつけて
帰ってくださいね

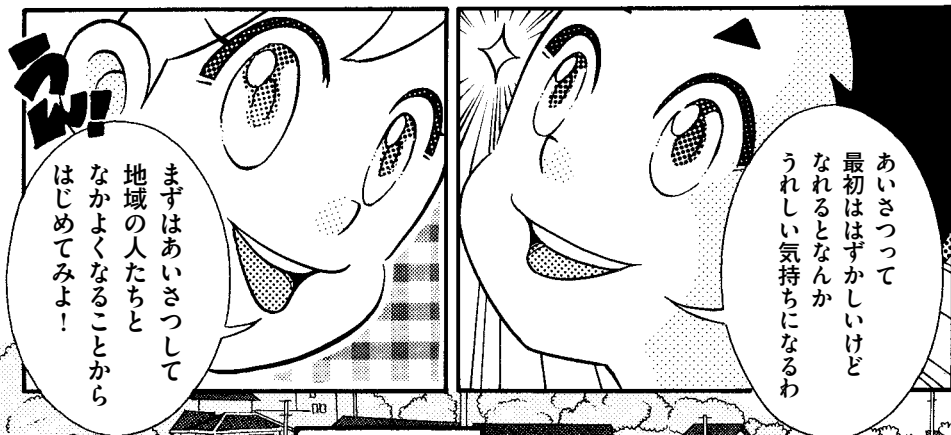
お母さん
地域のみんなで
助けあうことって
大事なんやね

そうよー!



京太だつて知らない人より知ってる人のほうが『助けて』って言いやすいやろ?

うん!!



地域の みんなと なかよくなつて

大人になつても みんなで助けあつて いくことも 大事なことなんだよ

保護者の皆様へ

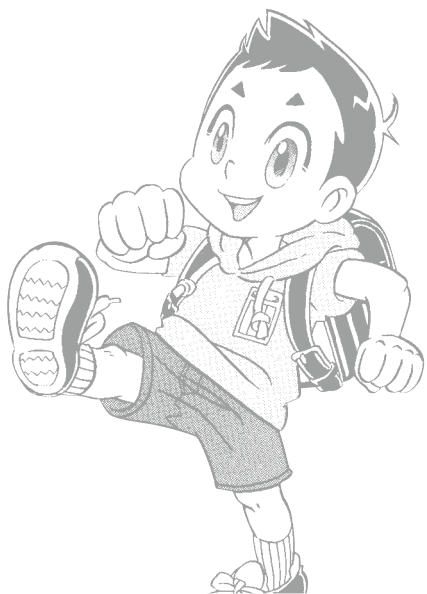
阪神・淡路大震災で、がれきの下から助け出された方のうち、およそ8割の方が、家族や近所の住民などによって助け出されたそうです。地域によってはり割を超えていたところもありました。また、東日本大震災においても、地域の絆の大切さが改めて見つめ直されています。

そのような非常時に限らず、日頃から地域の中で見守り合い、支え合うことは、核家族や共働き世帯が増えている昨今、子どものいるご家庭においては特に重要です。

京都市では、自治会や町内会をはじめとする地域のつながりをしっかりと維持し、さらに強めていくため、平成24年4月に「京都市地域コミュニティ活性化推進条例」を施行し、地域住民のみなさんが支え合い、安心して快適に暮らせる「地域コミュニティ」の実現に向けた取組を進めています。

この冊子は、未来を担う子どもたちに、地域のつながりの大切さを知っていただき、将来にわたって地域を愛し、お互いに助け合い、支え合う心を育んでいただくため、また、保護者の皆様にも、改めてその重要性をご確認いただく機会とするために作成しました。

この冊子をきっかけに、地域のつながりの大切さについて、ご家庭でも、ご家族のみなさんが話し合っていただけますことを願っています。



「地域」って…？

平成25年3月31日 第1版第1刷発行

●発行 京都市文化市民局地域自治推進室

●マンガ作画 高橋玲香

●編集・制作 京都精華大学

京都国際マンガミュージアム事業推進室



「地域」って...?



発行：京都市文化市民局地域自治推進室

京都市中京区寺町通御池上る上本能寺前町488番地 TEL.075-222-3049

京都市印刷物番号第243167号