

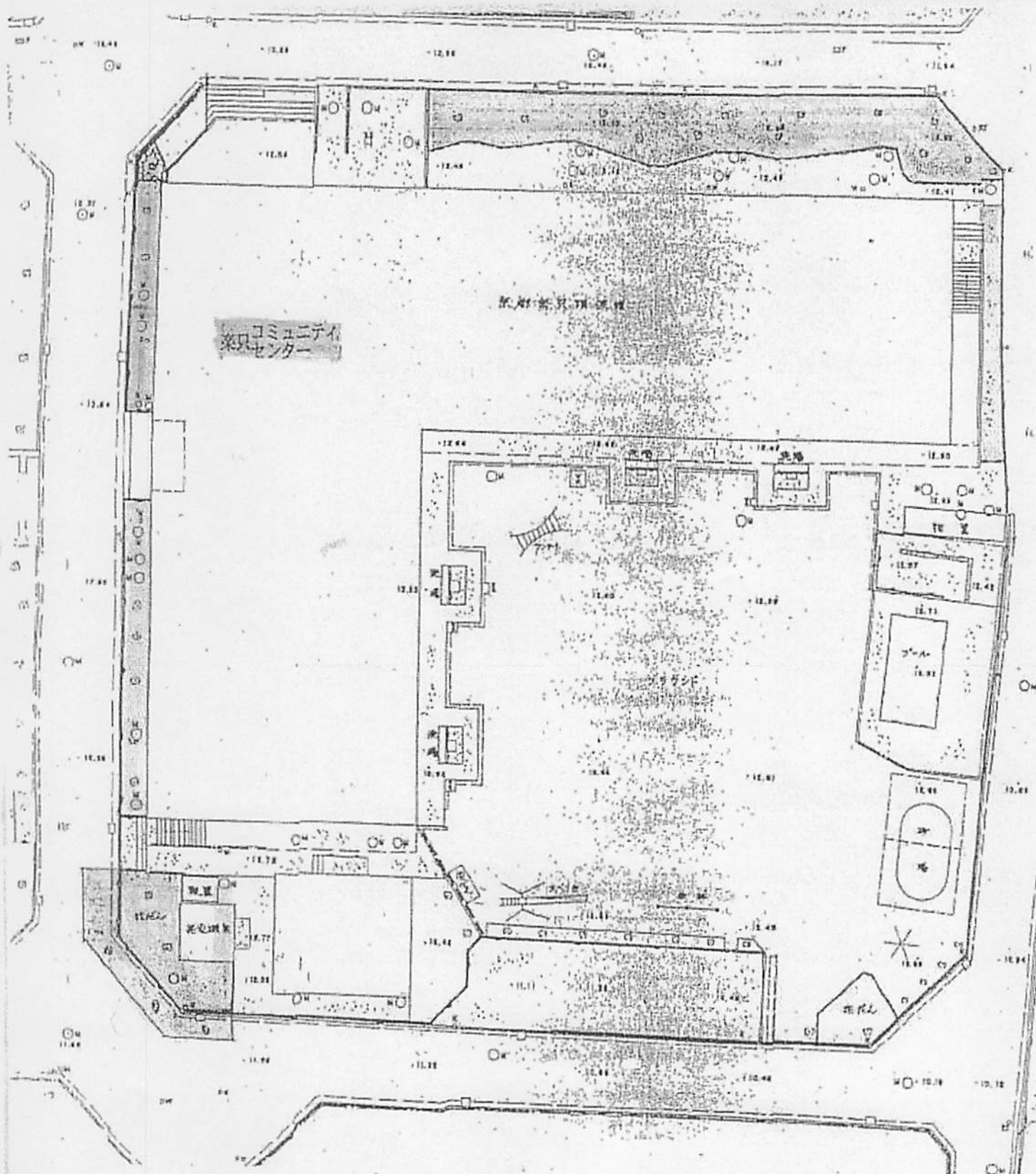
剪 定 仕 様 書

件 名	樹木剪定及び薬剤散布委託（楽只）
場 所	楽只コミュニティセンター等及び付帯施設敷地内植込 京都市北区紫野北花ノ坊町１８番地 他
契約期間	契 約 日から平成２３年３月３１日まで
内 容	<p>(1)樹木の種類 別紙のとおり。</p> <p>(2)剪定後の薬剤散布 周辺住民に薬害のないように留意すること。</p> <p>(3)その他作業 残葉の処理，除草及び周辺清掃など一式を含むこと。</p> <p>(4)その他 作業時期等着手については，人権文化推進課と契約業者とで協議決定すること。</p>

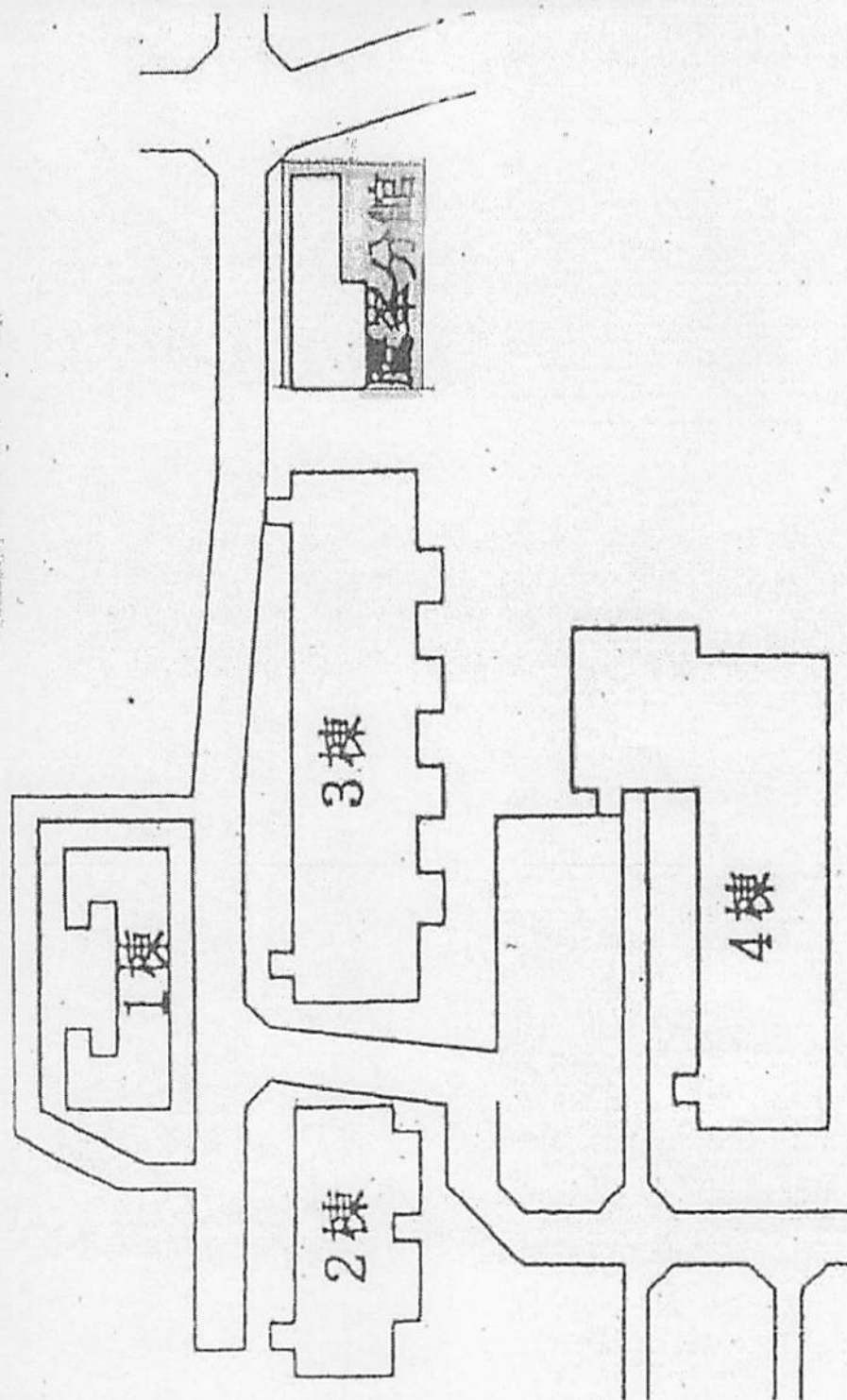
種 類	形 状 ・ 寸 法 (m)	数 量 (本)	備 考
(楽只コミュニティセンターまわり)			8月
ア ラ カ シ	H=3.0 W=0.8	1	剪定,
〃	3.5 1.5	3	薬剤散布, 除草
〃	4.5 1.7	3	
シ ラ カ シ	4.0 1.5	7	10月初旬
イ テ イ	2.5 0.6	1	除草
〃	3.0 0.6	1	
モ ミ	3.5 0.6	2	*作業敷地面積
イ テ イ	4.0 0.8	1	約140㎡
ドイツトラヒ	5.0 1.5	1	
モ ク レ ン	5.0 1.7	1	
ク ス	4.5 2.5	1	
モ ッ コ ク	3.5 1.5	1	
サ ク ラ	3.5 2.0	1	
ウバメガシ	2.0 0.8	1	
キンモクセイ	2.5 1.0	1	
ツ バ キ	1.6 0.5	15	
〃	1.6 0.6	1	
〃	1.8 0.6	2	
〃	2.5 0.8	3	
ヤマモミジ	1.6 0.6	1	
〃	1.6 1.0	1	
〃	2.0 1.0	1	
〃	2.0 1.5	1	
〃	2.5 1.5	1	
サザンカ	1.5 0.8	1	
〃	1.6 0.6	2	
〃	2.5 0.8	1	
ドウダンツツジ	1.0 0.5	5	
ヒラドツツジ	0.7 0.4	85(株)	
サ ツ キ	0.4 以下	89(株)	
〃	0.6 以下	26(株)	
ウ メ	2.0 1.5	1	

種 類	形状・寸法 (m)	数量(本)	備 考
(楽只コミュニティセンターまわり)			
サルスベリ	H=4.0 W=2.0	5	
クチナシ	0.6 0.5	3	
カナメモチ	2.5 1.0	1	
モ モ	2.5 1.0	1	
ミ カ ン	1.0 0.6	1	
ス モ モ	3.5 2.5	1	
(資料展示施設まわり)			8月, 10月初旬 芝刈, 除草, 剪定 *作業敷地面積 約150㎡
芝	芝刈り	100(d)	
桜	3m	1	
梅	2.5m	3	
ドイツトウヒ	5m	1	
キンモクセイ	2.5m	1	
カイズカイブキ	H=2.5m W=0.5m	77	
(浴場まわり)			8月 剪定, 薬剤散布, 除草 *作業敷地面積 約86㎡
エ ン ジ ュ	H=3.5 W=2.5	1	
〃	4.0 2.5	1	
ク ス	4.5 3.0	1	
シ ラ カ シ	3.0 2.0	1	
カンツバキ	0.6 0.6	11(棚)	
ウバメ密植	0.8	42(d)	
(楽只鷹峯コミュニティセンターまわり)			8月 剪定, 薬剤散布, 除草 *作業敷地面積 約86㎡
サツキツツジ	H=0.3 W=0.4	14(棚)	
モ ミ ジ	1.5 0.5	1	
ナ ン テ ン	1.5 0.5	1	
キョウチクトウ	1.5 1.6	1	
ヒラドツツジ	0.5 0.5	17(棚)	
〃	0.7 0.7	17(棚)	

種 類	形 状 ・ 寸 法 (m)	数 量	備 考
(楽只福祉センター)			8 月
1. 樹木剪定 松, マキ, アラカシ カン木等 (松芽ツミ 含む)		1 式	剪定, 除草, 芝刈, 池掃除, 薬剤散布
2. 芝刈込み, 池掃除		1 式	1 1 月下旬 剪定, 除草, 芝刈
3. 樹木薬剤散布	デ・イブ・テックス 使用	1 式	
4. 樹木施肥一式	油粕・尿素使用	1 式	1 月中旬 施肥
5. 残枝残葉処理		1 式	
6. その他庭園管理		1 式	* 作業敷地面積 約 2 1 0 m ² * 池面積約 1 0 m ² * 常時, 池は水が空 ですの水洗いを願 します。



築只園茶コミュニケーションセンター

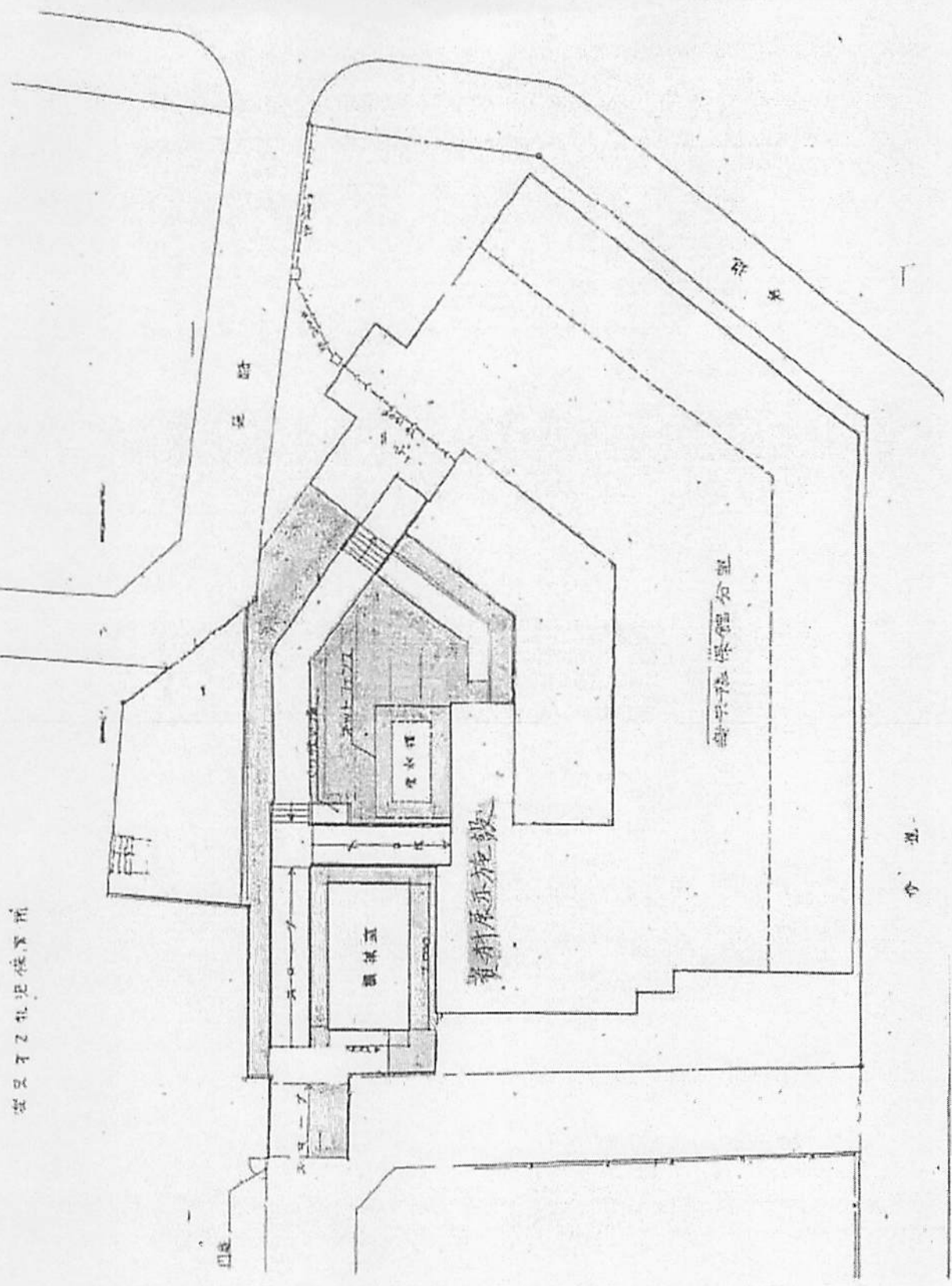


工部局

工部局

工部局

至九區



至九區

路

村屋

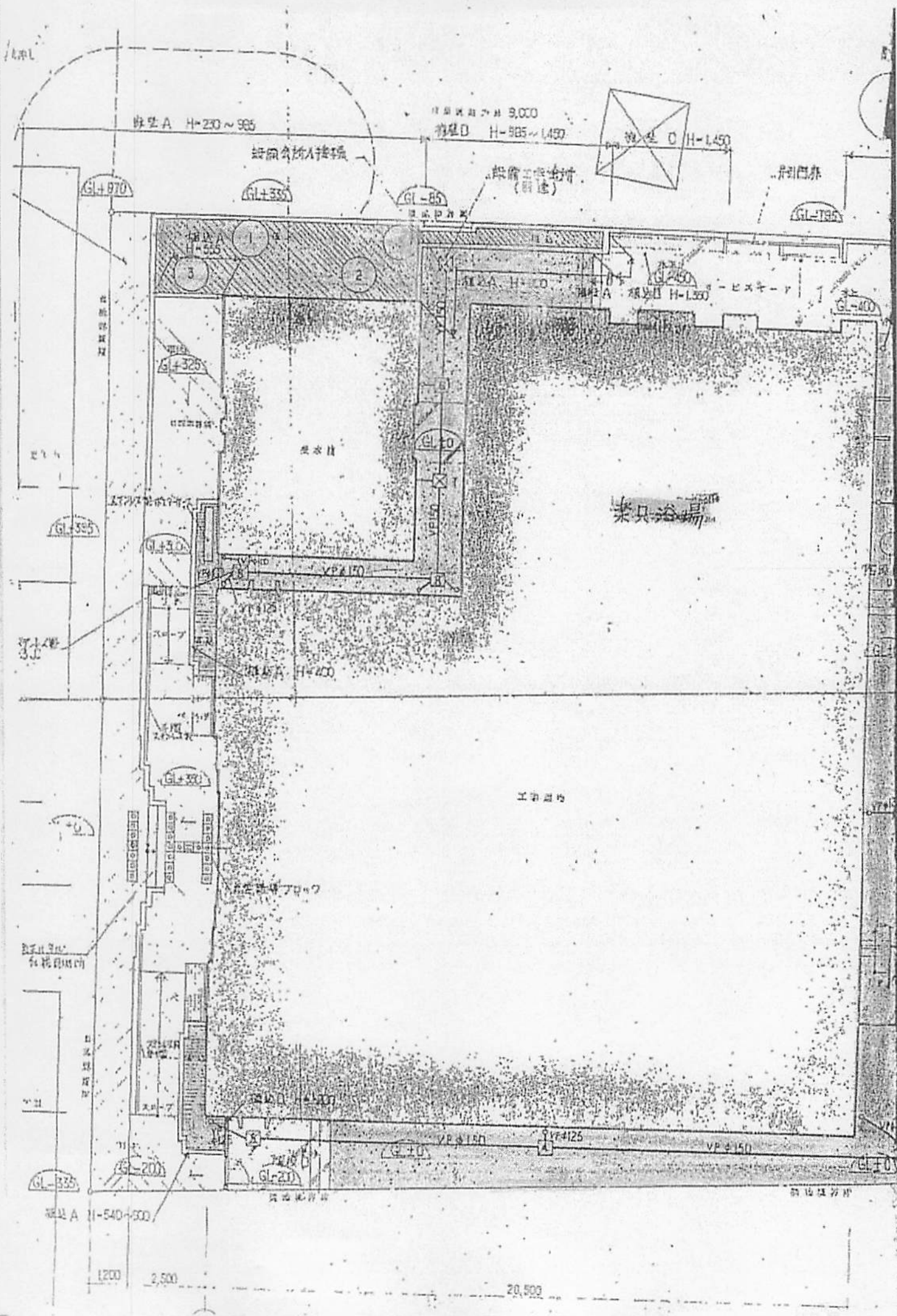
村屋

村屋

村屋

村屋

村屋





京都市 築只部社センター公園

工事設計図

ただし 外観、その他改修工事

1/200 1/100

保全課

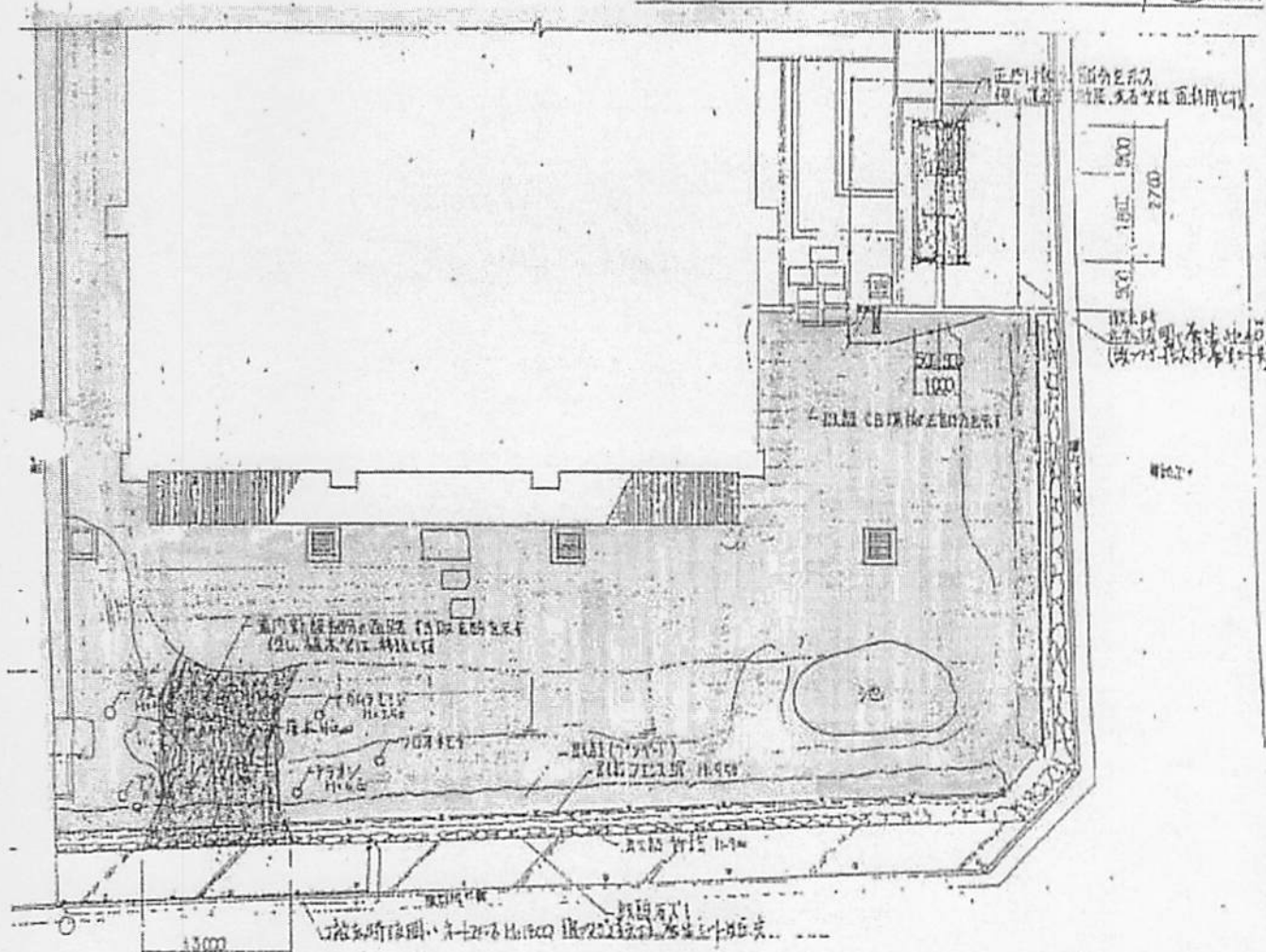


4年 12月

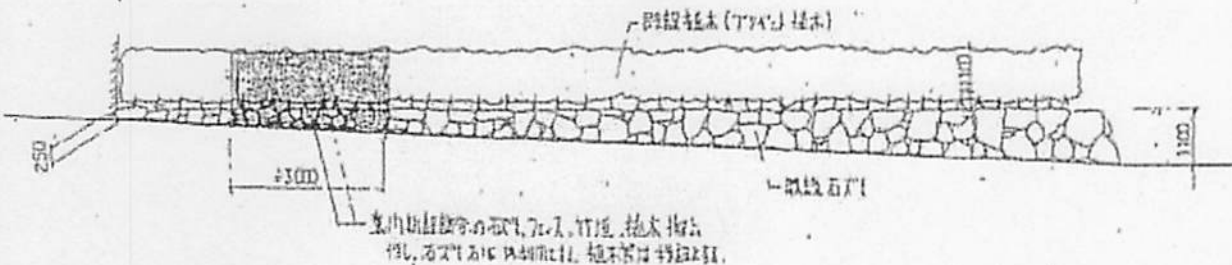
附近見取図 配置図

No. 1

7 枚の内

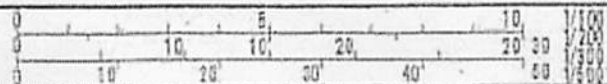


現況配置図 5.1/100



南立面図 5.1/200

1. 範囲を定める。



剪 定 仕 様 書

件 名	樹木剪定及び薬剤散布委託（養正，錦林，三条）
場 所	<p>左京地域体育館・養正浴場・養正福祉センター敷地内植込 ・下鴨警察署裏空地</p> <p>京都市左京区田中玄京町44番地の2 他</p> <p>錦林コミュニティセンター・錦林福祉センター・錦林浴場敷地内植込</p> <p>京都市左京区鹿ヶ谷高岸町3番地の2 他</p> <p>三条総合センター（三条コミュニティセンター）・三条福祉センター敷地内植込</p> <p>京都市東山区花見小路通古門前上る異町450番地 他</p>
剪定期間	契 約 日から平成22年9月30日まで
内 容	<p>(1)樹木の種類 別紙のとおり</p> <p>(2)剪定後の薬剤散布</p> <ul style="list-style-type: none"> ・ 周辺住民に薬害のないように留意すること。 ・ 三条総合センター（三条コミュニティセンター）及び三条福祉センター敷地内植込の薬剤散布は行わない。 <p>(3)除草作業 除草箇所は別紙のとおり</p> <p>(4)その他作業 残葉の処理及び周辺清掃など一式を含むこと。</p> <p>(5)その他 作業時期等着手については，人権文化推進課と契約業者とで協議決定すること。</p>

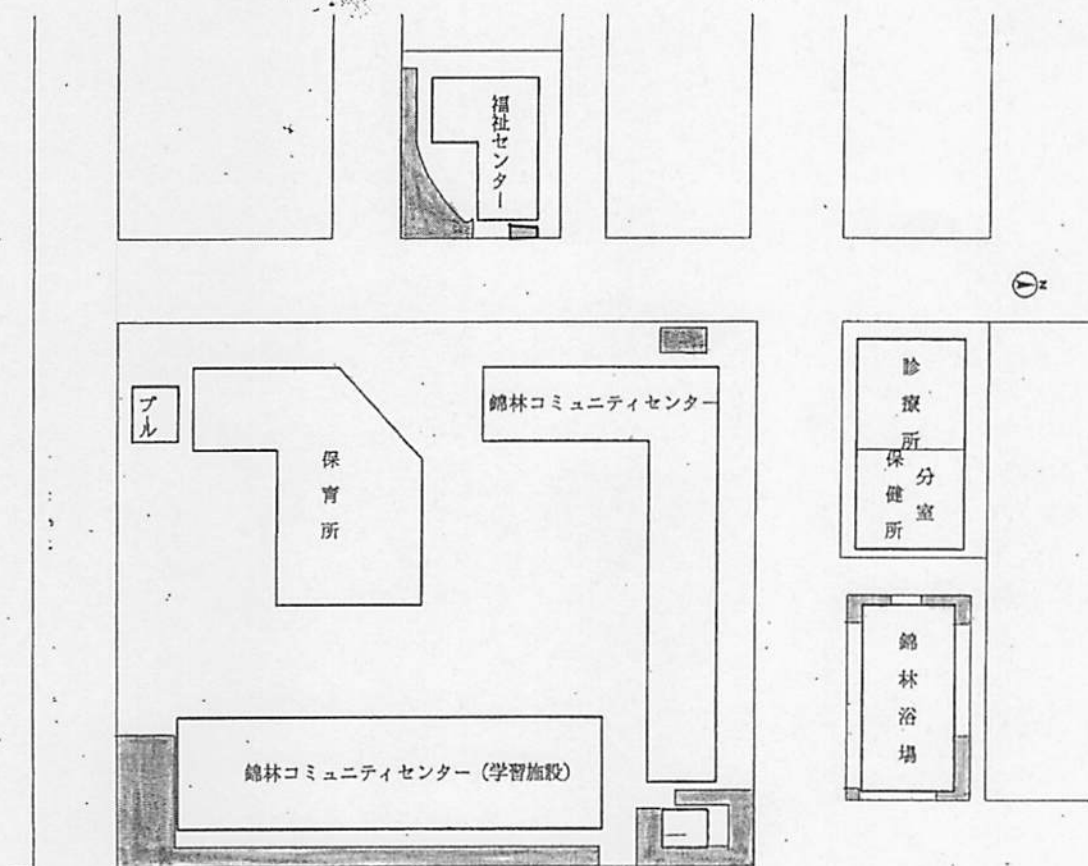
種 類	形 状 ・ 寸 法 (m)	数 量 (本)	備 考
(左京地域体育館)			
ソメイヨシノ	H = 4. 0	1	
ケ ヤ キ	5. 0	2	
ア ラ カ シ	3. 0	1 1	
トウネズミモチ	2. 0	3	
サ ツ キ	0. 3	6 8 5	
サ ザ ン カ	2. 0	3	
(養正浴場)			
サ ツ キ	H = 0. 4	2 2 5 株	
ヒ ラ ド	0. 6	7 6 株	
な ん て ん	1. 0	2 4 株	
雪 や な ぎ	0. 4	2 株	
セイヨウハニカメチ	2. 0	1 6 株	
キョウチクトウ	1. 5	6 株	
キンモクセイ	2. 0	3	
やまもみじ	5. 0	1	
くすのき	6. 0	2	
やまもも	3. 0	1	
かしのき	2. 0	2	
雑 木	2. 5	1 0	
(下鴨警察署裏空き地)			
ムクノキ	H = 4. 0	4	

種 類	形 状 ・ 寸 法 (m)	数 量 (本)	備 考
(養正福祉センター)			
イヌマキ	H = 2. 0	1	
キンモクセイ	1. 8 ~ 4. 0	4	
クスノキ	4. 0 ~ 6. 0	4	
クロガネモチ	2. 5	1	
シラカシ	3. 0	1	
シイノキ	3. 0 ~ 5. 0	4	
ヤマモモ	5. 0	1	
モッコク	2. 5	1	
ヤマモミジ	2. 5 ~ 4. 0	4	
ウメ (白)	2. 5	1	
ソメイヨシノ	2. 5	1	
ヒラドツツジ	0. 8	1	
カンツバキ	0. 8	1	
ナンテン	0. 8	1	
ノムラモミジ		1	
北山台杉	3. 0 ~ 4. 5	2	
チャセンボク	1. 3	1	
ハナミズキ	3. 0	1	
コブシ	3. 0	1	
サルスベリ	2. 5	1	
京竹トウ	2. 0	7	
サツキツツジ	0. 3	1 2 5	
オオムラサキツツジ	0. 3	6 0	
カンツバキ	0. 3	2 5	
シャリンバイ	0. 4	3 0	
アベリア	0. 5	1 5	
クチナシ	0. 4	1 0	
マメツゲ	0. 4 5	5	
オカメザサ	0. 1 2	4 5	
アラカシ	1. 5	1 2 0	
サザンカ	1. 5	2 5	
カナメ	2. 0	1 2	

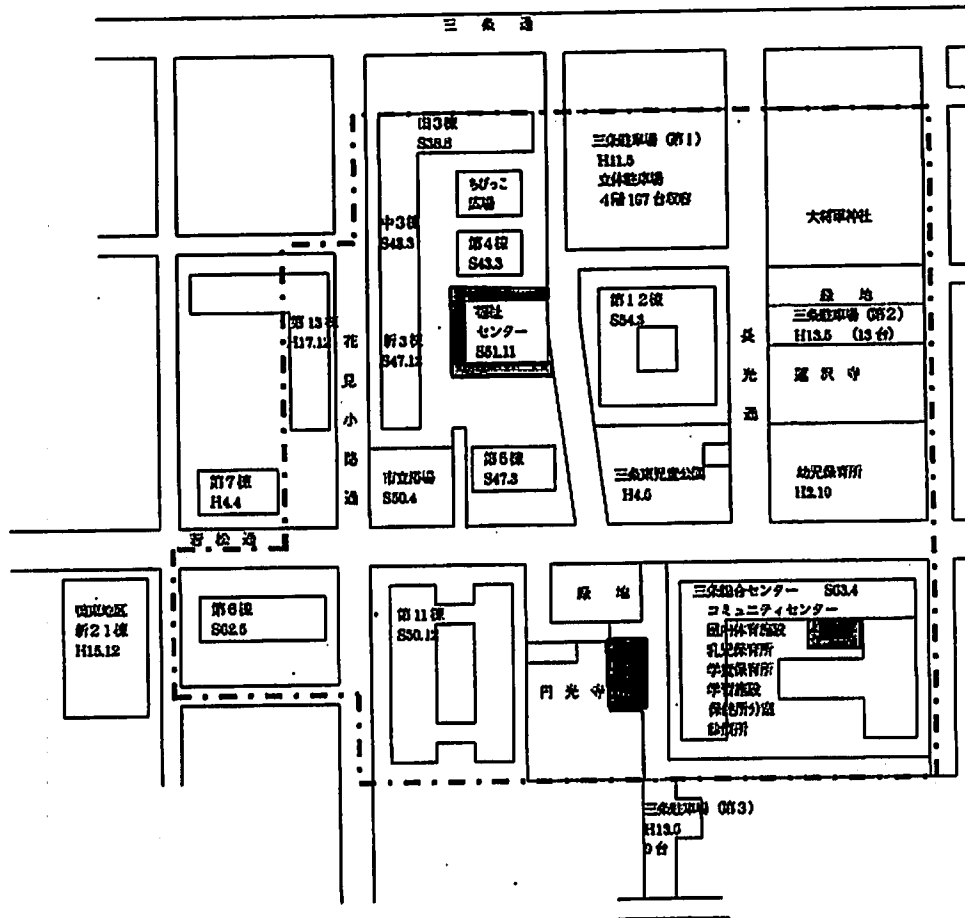
種 類	形 状 ・ 寸 法 (m)	数 量 (本)	備 考
(錦林コミュニティセンター)			
カ イ ズ カ 生 垣	H=2.0 W=0.8	85.6m	
チ ン チ ョ ウ ゲ	0.5 0.5	2	
サ ク ラ	6.0 5.0	1	
ヒ ラ ド ツ ツ ジ	0.8 0.6	5	
ナ ン テ ン	1.2 0.5	1	
ク チ ナ シ	1.0 1.0	1	
ケ ヤ キ	6.0 3.0	3	
(錦林福祉センター)			
サ ク ラ	H=5.0 W=5.0	2	
サ ク ラ	4.0 4.0	1	
カ イ ズ カ	3.5 1.5	3	
キンモクセイ	1.8 1.0	4	
グ ミ	1.5 0.5	1	
モ ミ ジ	1.0 0.5	1	
ヒ ラ ド ツ ツ ジ	1.0 0.8	6	
サ ツ キ	0.9 0.7	3	
ツ バ キ	1.0 1.0	1	
ナ ン テ ン	1.2 0.5	3	
ムラサキシキブ	1.0 0.5	1	
ア ジ サ イ	1.8 2.5	2	
エ ン ジ ュ	2.0 1.5	1	
(錦林浴場周辺)			
ケ ヤ キ	H=5.0 W=2.0	1	
ケ ヤ キ	3.0 1.5	1	
ア ラ カ シ	5.0 2.0	4	
ユ ズ リ ハ	1.8 1.0	1	
カ ナ メ モ チ	1.8 1.0	1	
ヒイラギナンテン	0.5 0.4	13	

種 類	形 状 ・ 寸 法 (m)	数 量 (本)	備 考
(三条総合センター)			<薬剤散布は行わない>
ク ス ノ キ	H=6.0 C=0.58 W=4.0	3	コミュニティセンター西側
ユ ズ	5.0 0.54 4.0	1	〃
ツ ゲ 生 垣	1.0 0.6	3	コミュニティセンター前
ヒイラギモクセイ生垣	1.2 0.7	13	〃
ヒラドツツジ生垣	0.5	15 m ²	コミュニティセンター西側
ヒイラギモクセイ生垣	1.5 4.0	5	〃
ヒラドツツジ	1.5 2.0	2	〃
キンモクセイ	3.0 1.0	2	〃
カナメモチ生垣	4.0	8 m ²	〃
ヒイラギ	3.0 1.0	15	コミュニティセンター西側 (緑地東側)
ク ス ノ キ	5.0 0.55 3.5	1	コミュニティセンター中庭
カナメモチ生垣	1.5 0.5	31	〃
カシ	4.0	2	〃
プリベツト	3.0 1.0	40	コミュニティセンター南側
ジンチョウゲ	3.0 1.0	34	〃
ツバキ	1.0 1.0	8	〃
クスノキ	3.0 1.5	3	〃
(三条福祉センター)			
カイズカイクキ	H=4.5 C=0.52 W=1.4	8	
ツゲ生垣	1.0 0.6	10	<薬剤散布は行わない>

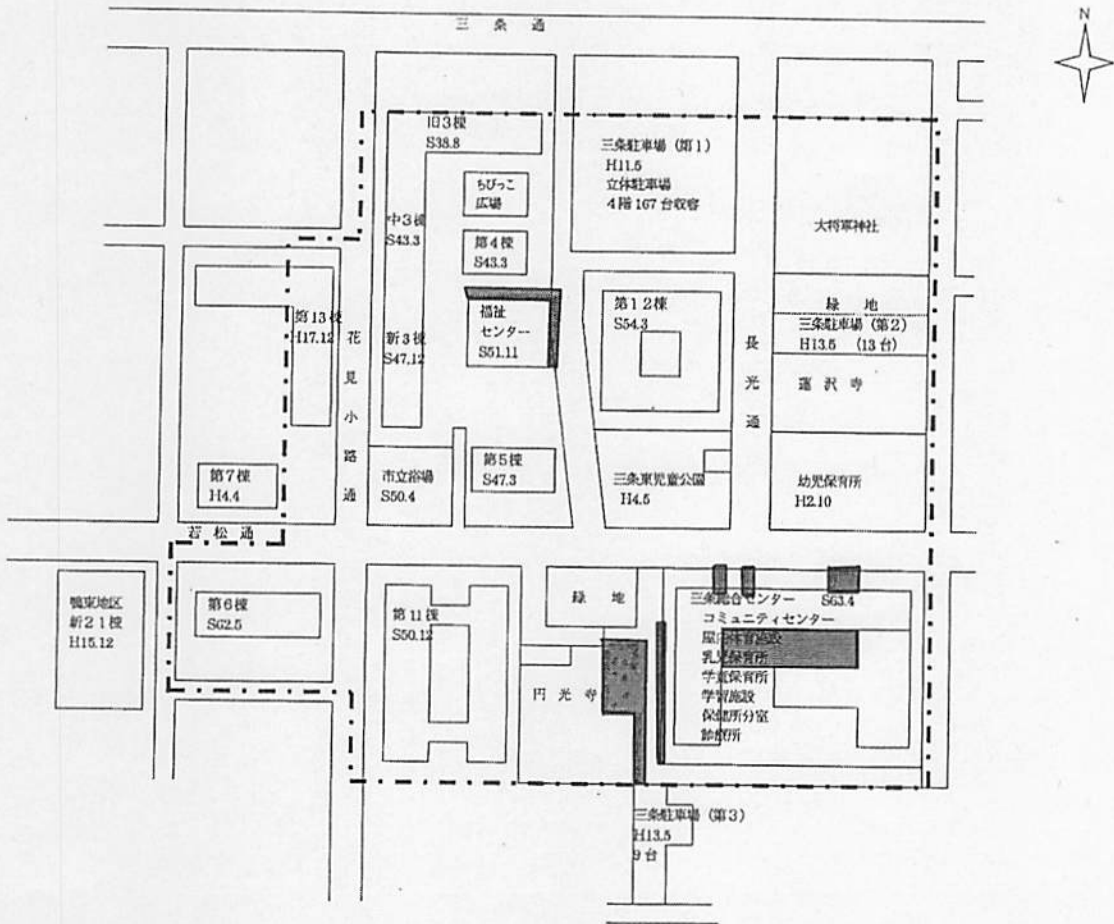
錦林コミュニティセンター・錦林福祉センター・錦林浴場 剪定箇所



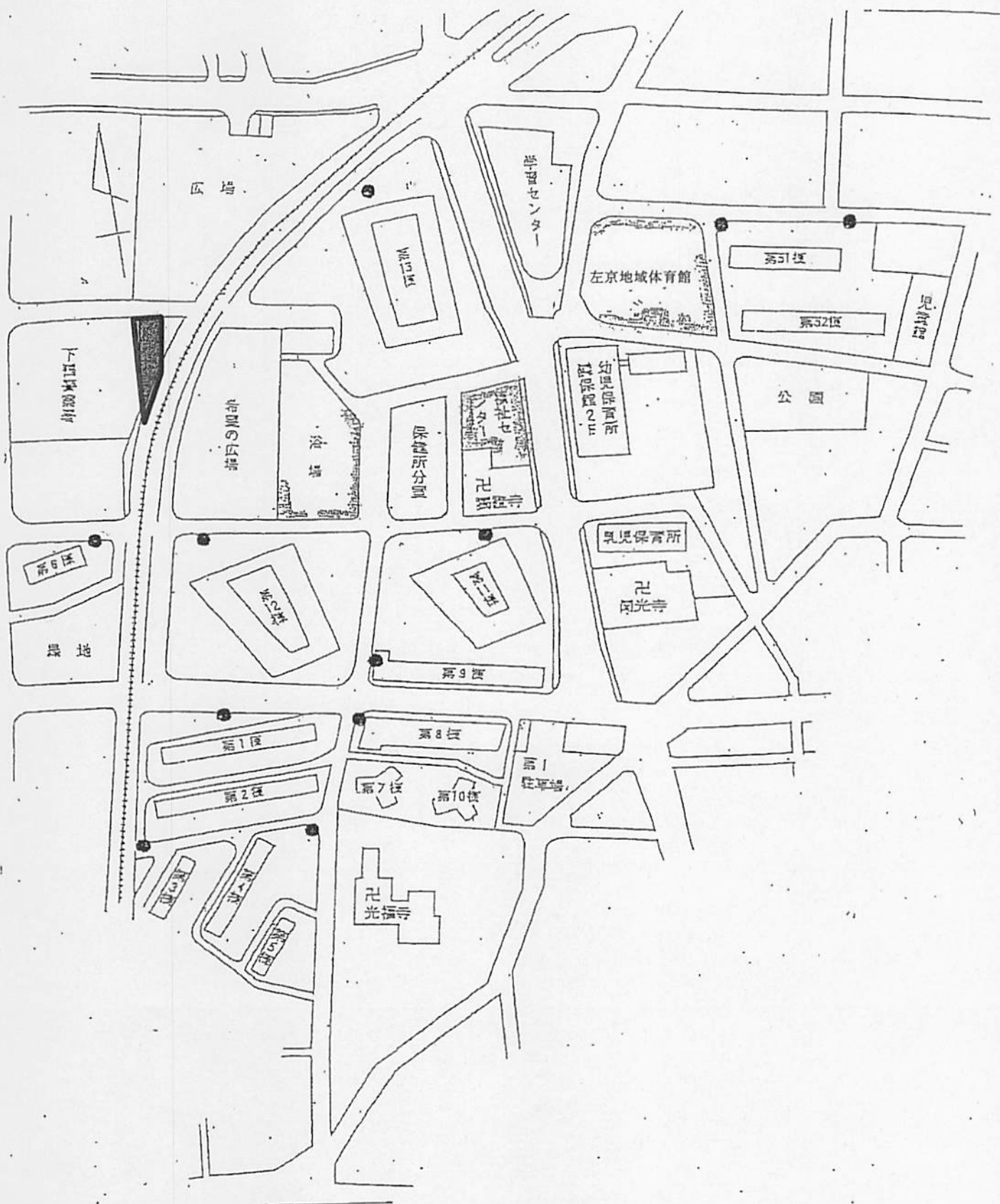
剪定箇所



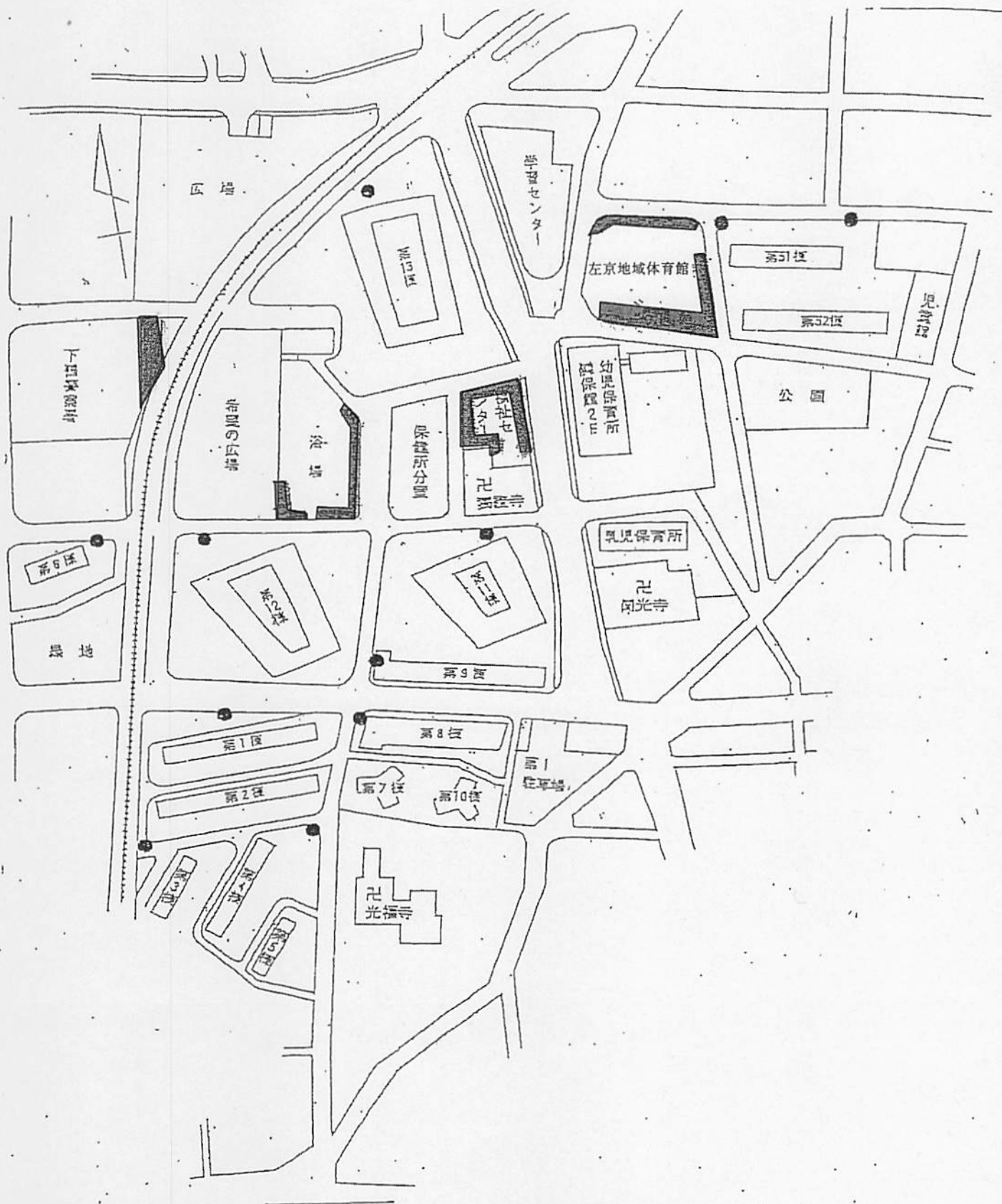
三条総合センター・三条福祉センター敷地内 剪定箇所



左京地域体育館・養正浴場・養正福祉センター・下鴨警察署裏空地 除草箇所



左京地域体育館・養正浴場・養正福祉センター・下鴨警察署裏空地 剪定及び薬剤散布箇所



剪 定 仕 様 書

件 名	樹木剪定及び薬剤散布委託（崇仁，久世，吉祥院，中唐戸）
場 所	<p>崇仁コミュニティセンター，崇仁第1，第3，第5福祉センター敷地内植込 京都市下京区上之町38番地 他</p> <p>久世コミュニティセンター・久世福祉センター・久世地域体育館敷地内植込 京都市南区久世大築町54番地の1 他</p> <p>吉祥院コミュニティセンター・吉祥院福祉センター敷地内植込 京都市南区吉祥院砂ノ町47番地 他</p> <p>中唐戸コミュニティセンター敷地内植込 京都市南区上烏羽南唐戸町62番地の2</p>
剪定期間	契 約 日から平成22年10月31日まで
内 容	<p>(1)樹木の種類 別紙のとおり</p> <p>(2)剪定後の薬剤散布 ・ 周辺住民に被害のないように留意すること。</p> <p>・ 久世地域体育館敷地内植込について，別紙図面「久世地域体育館敷地内植込Ⅱ」の薬剤散布は行わない。</p> <p>(3)その他作業 残葉の処理及び周辺清掃など一式を含むこと。 崇仁第3福祉センター，吉祥院福祉センター裏庭，久世地域体育館久世福祉センターについては，除草も行うこと。</p> <p>(4)その他 作業時期等着手については，人権文化推進課と契約業者とで協議決定すること。</p>

種 類	形状・寸法 (m)	数量(本)	備 考
(崇仁コミュニティセンター)			
サ ク ラ	H= 4	3	
モ モ	H= 3	1	
ツ バ キ	H= 2	2	
アメリカフウ	H= 3	3	
トウカエデ	H= 7	1	
シャリンバイ	H= 0. 5未満	1 5㎡	
オタフクナンテン			
ヒラドツツジ			
ビヨウヤナギ			
(崇仁第1福祉センター)			
キンモクセイ	H= 5 W= 3	1	
サンゴジュ	3 2	5	
コウヤセキ	4 2	1	
(崇仁第3福祉センター)			
カイズカイブキ	H= 3 W= 2	1 6	
サ ク ラ	5 3	1	
(崇仁第5福祉センター)			
マ ツ	H= 5 W= 4	1	
ウ メ	5 4	2	
サ ク ラ	5 3	1	
ツ バ キ	4 3	3	
モ ク セ イ	4 3	1	
ア オ キ	2 2	2	

種 類	形状・寸法 (m)	数量(本)	備 考
(久世コミュニティセンター)			
サザンカ	H = 3	1	
コブシ	4	1	
モッコク	3	2	
ケヤキ	5	1	
ツバキ	4	1	
サクラ	6	1	
サクラ	4	4	
イチヨウ	4	1	
クス	8	1	
クス	4	1	
ユズリハ	3	1	
ケヤキ	6	1	
カシ	5	2	
カシ	4	1	
ナラ	8	1	
ニレ	7	1	
その他	2	40	
(久世福祉センター)			
サルスベリ	H = 5	1	
サザンカ	4	1	
トウネズミ	6	2	
ヤマモモ	5	1	
カイヅカ	2	213	
その他	2	3	
(久世地域体育館)			
その他	H = 0.4 ~ 3	62	別紙図面(久世地域体育館敷地内植込Ⅱ)の薬剤散布は行わない
〃	7	5	

種 類	形 状 ・ 寸 法 (m)	数 量 (本)	備 考
(吉祥院コミュニティセンター)			
サ ク ラ	H = 3 . 5	5	
イ チ ヨ ウ	4	2	
ツ バ キ	3	3	
常緑樹 (種類不明)	2 . 5	4	
ヒ バ	4	3 3	
ク チ ナ シ	0 . 8	1 0	
そ の 他	0 . 9	8	
〃	1 . 1	1 7	
〃	1 . 5	1 9	
〃	0 . 3	1	
(吉祥院福祉センター)			
サ ル ス ベ リ	H = 5	1	
ク ロ マ ツ	4	1	
ヤ マ モ ミ ジ	3	1	
ア ラ カ ン	6	1	
カ ツ ラ	5	1	
スイリュウヒバ	3	1	
カ シ	4	1 3	
シ シ ガ シ ラ	2	2	
ツ ゲ	1	1	
ク ヌ ギ	4	4	
カイズカイブキ	1 . 8	1 8	
キンモクセイ	2	8	
サ ザ ン カ	2	2 5	

No. 4

種	類	形状・寸法 (m)	数量(本)	備	考
(中唐戸コミュニケーター)					
カ	シ	H = 4	8		
サ	ク ラ	5	2		
サ	ン ゴ ジ ユ	4	10		
キ	ン モ ク セ イ	4	8		

崇仁コミュニティセンター

-21363.2

-112279.9



-112465.2

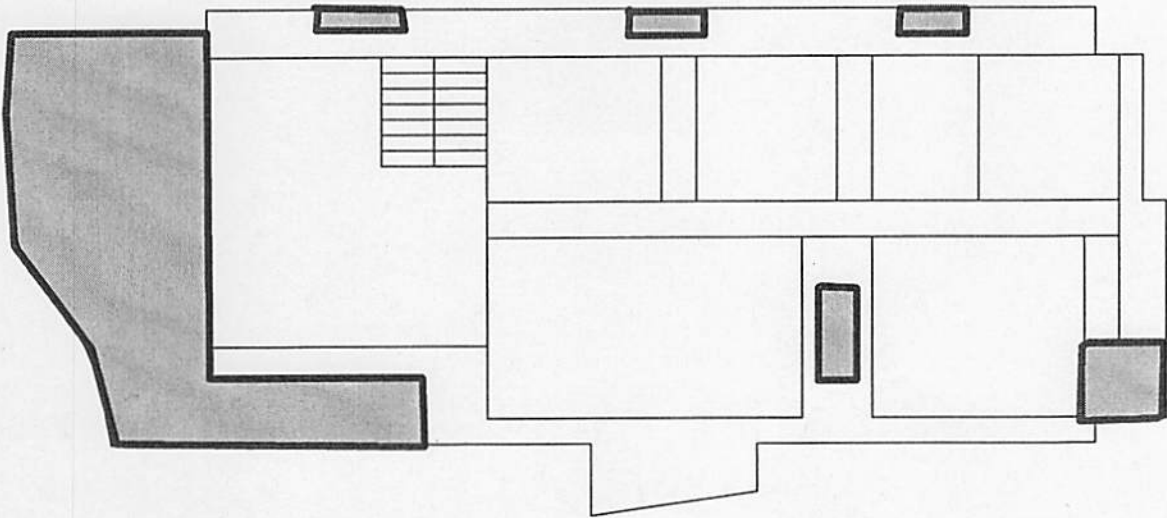
-21472.0

1/724

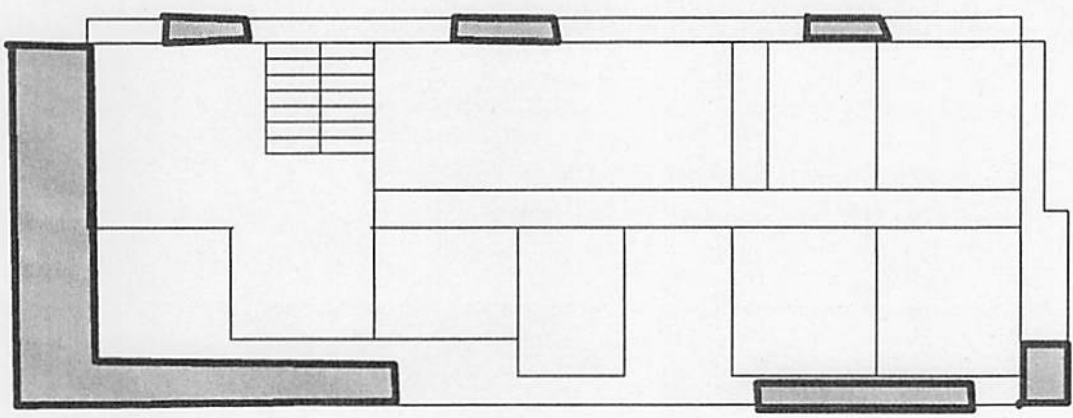
0 30m

崇仁コミュニティセンター(内部)

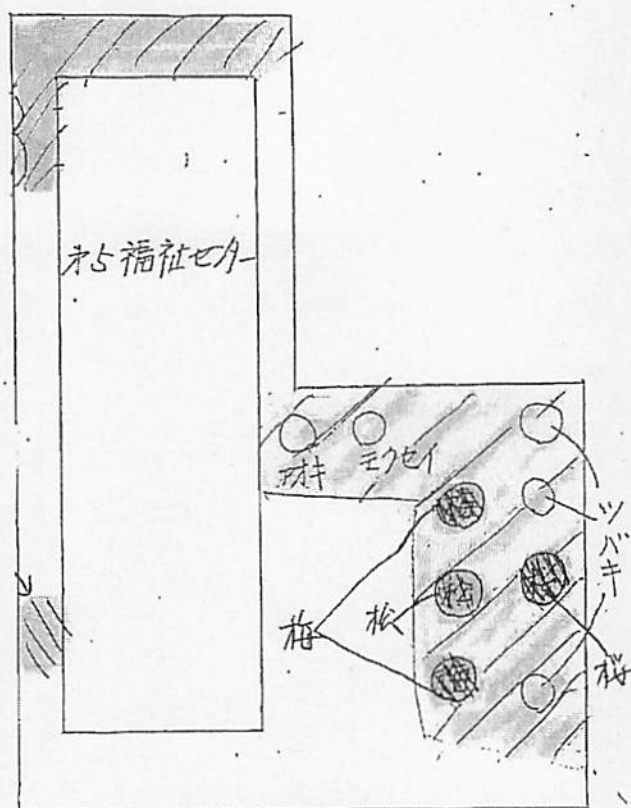
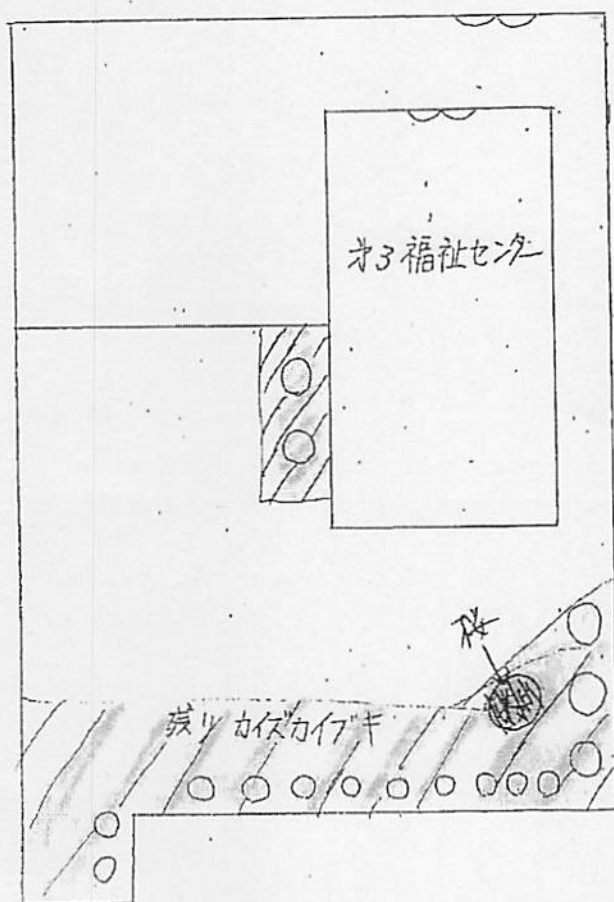
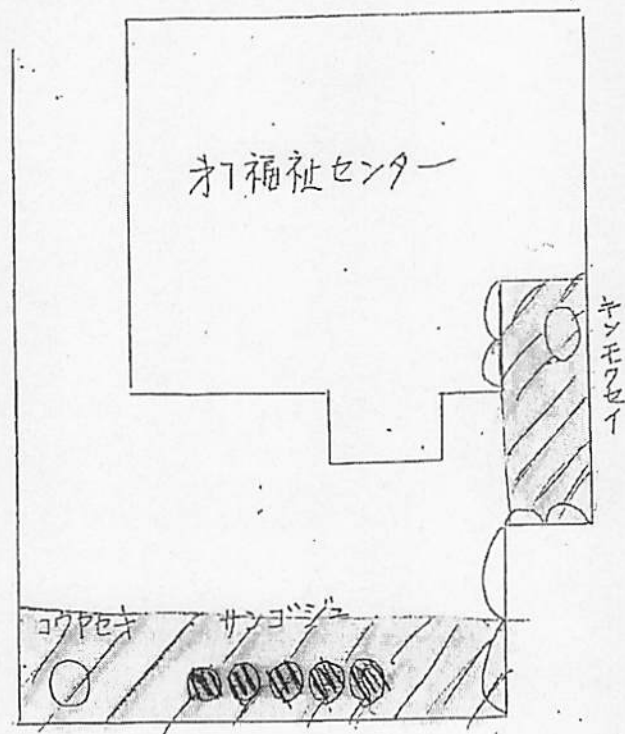
2 階



3 階



崇仁第1, 第3, 第5福祉センター

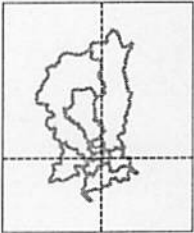


薬剤散布
剪定場所

崇仁第3福祉センター 除草箇所

-21562.3

-112150.4



稲荷町

-112246.4

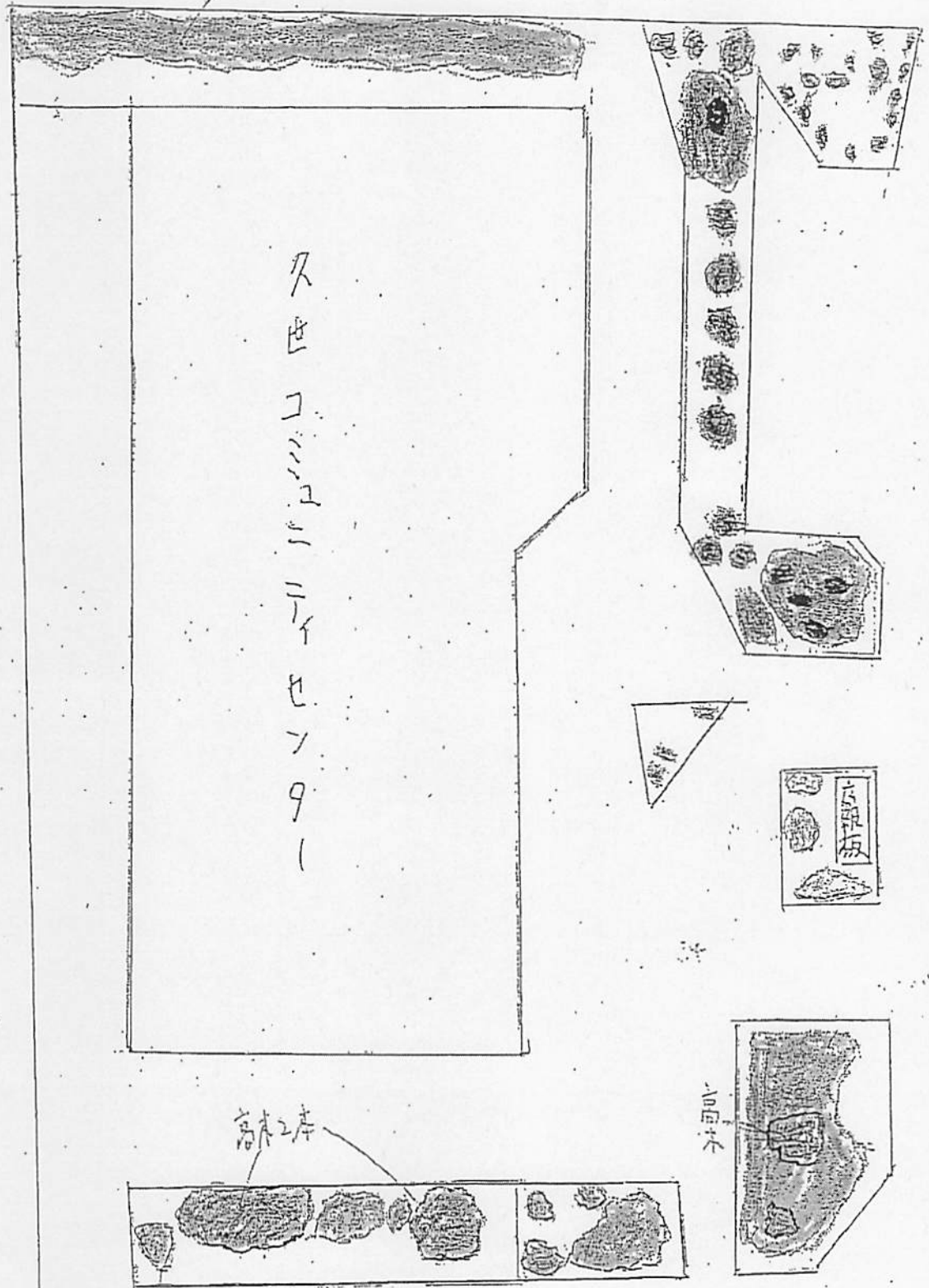
-21618.6

1/375

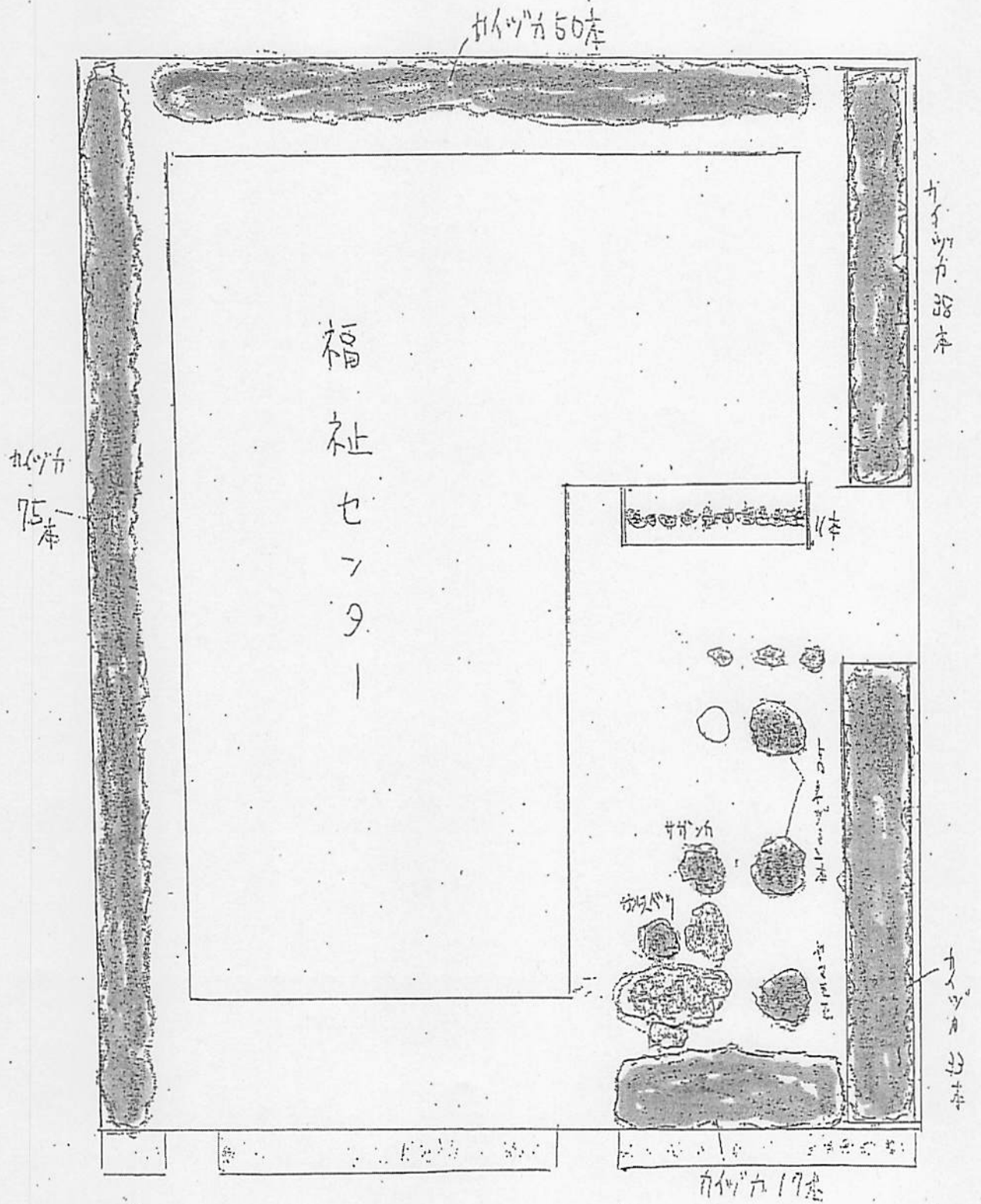
0 10m

久世コミュニティセンター敷地内

40坪

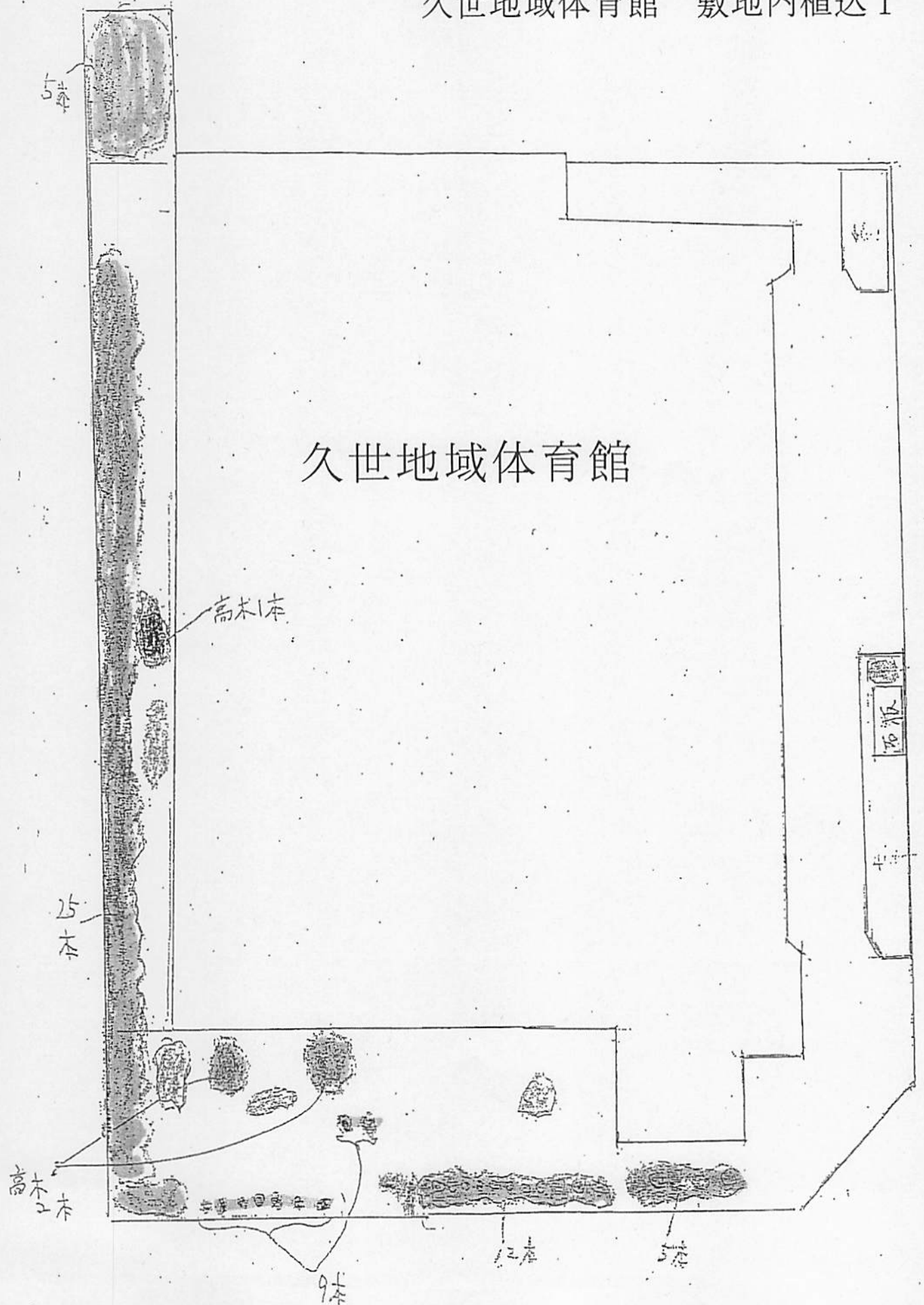


久世福祉センター敷地内

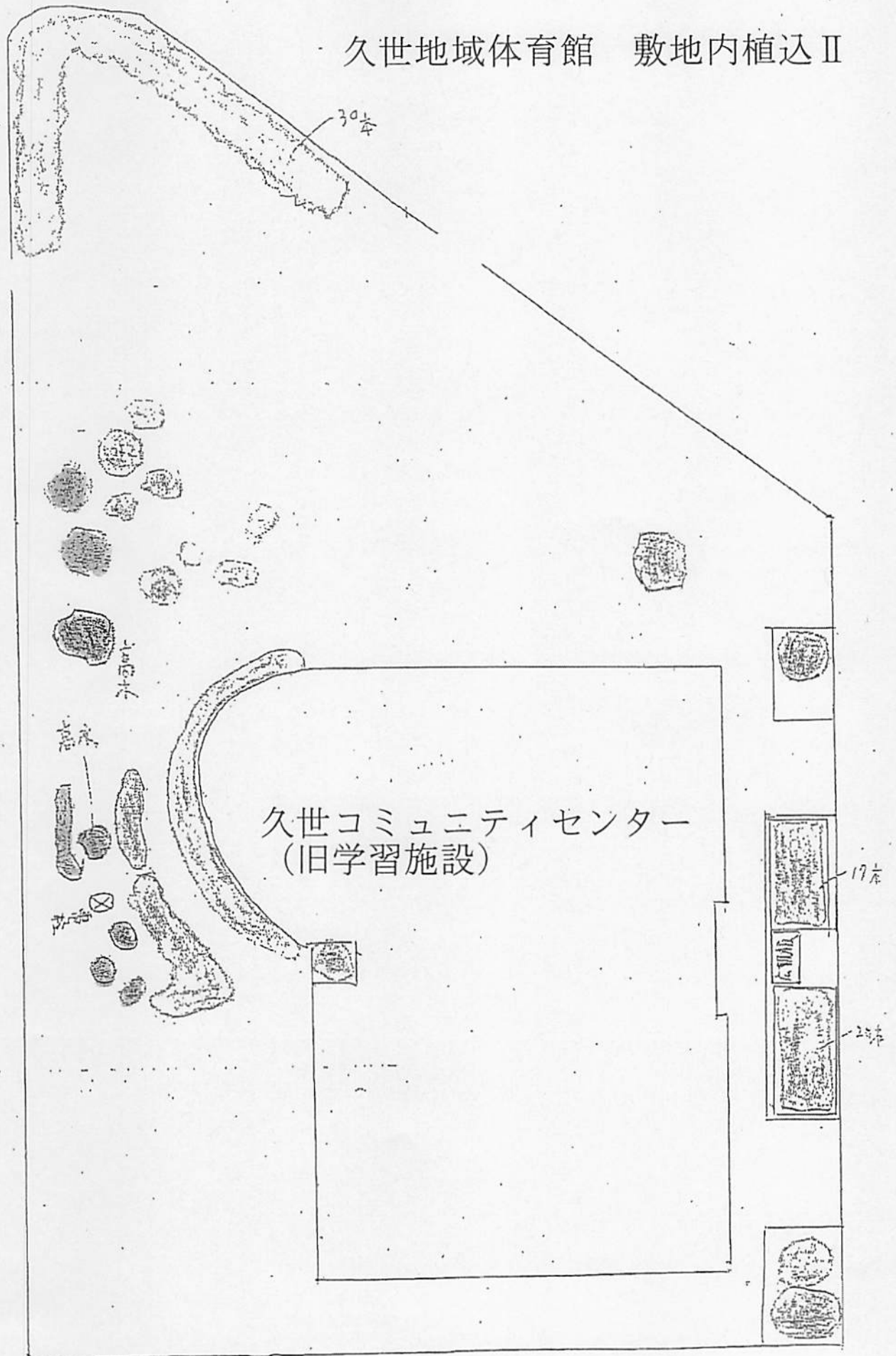


久世地域体育館 敷地内植込 I

久世地域体育館



久世地域体育館 敷地内植込Ⅱ

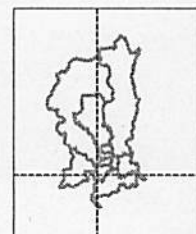


30 1/4

久世コミュニティセンター
(旧学習施設)

 $17\frac{1}{2}$

— 246 —



駐車場

60

別

京都市久世
福祉センター

61

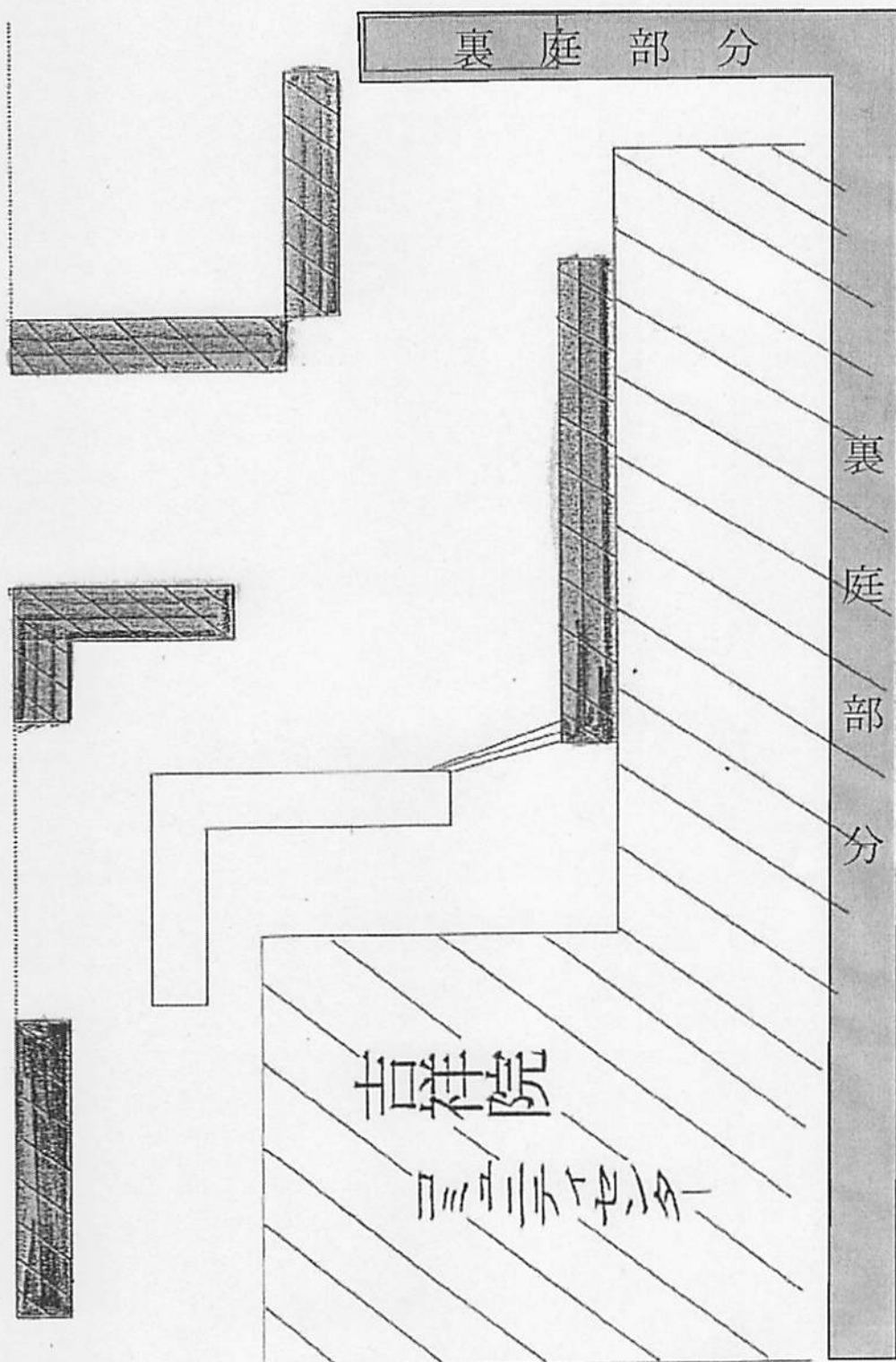
約120m²



108

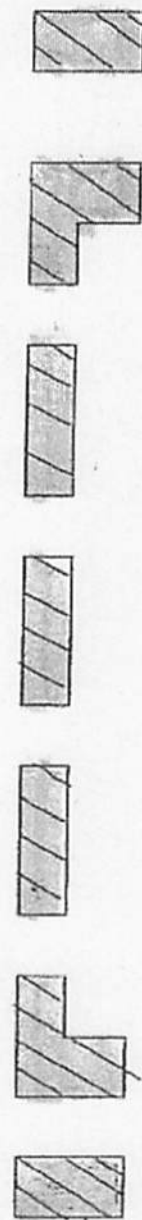
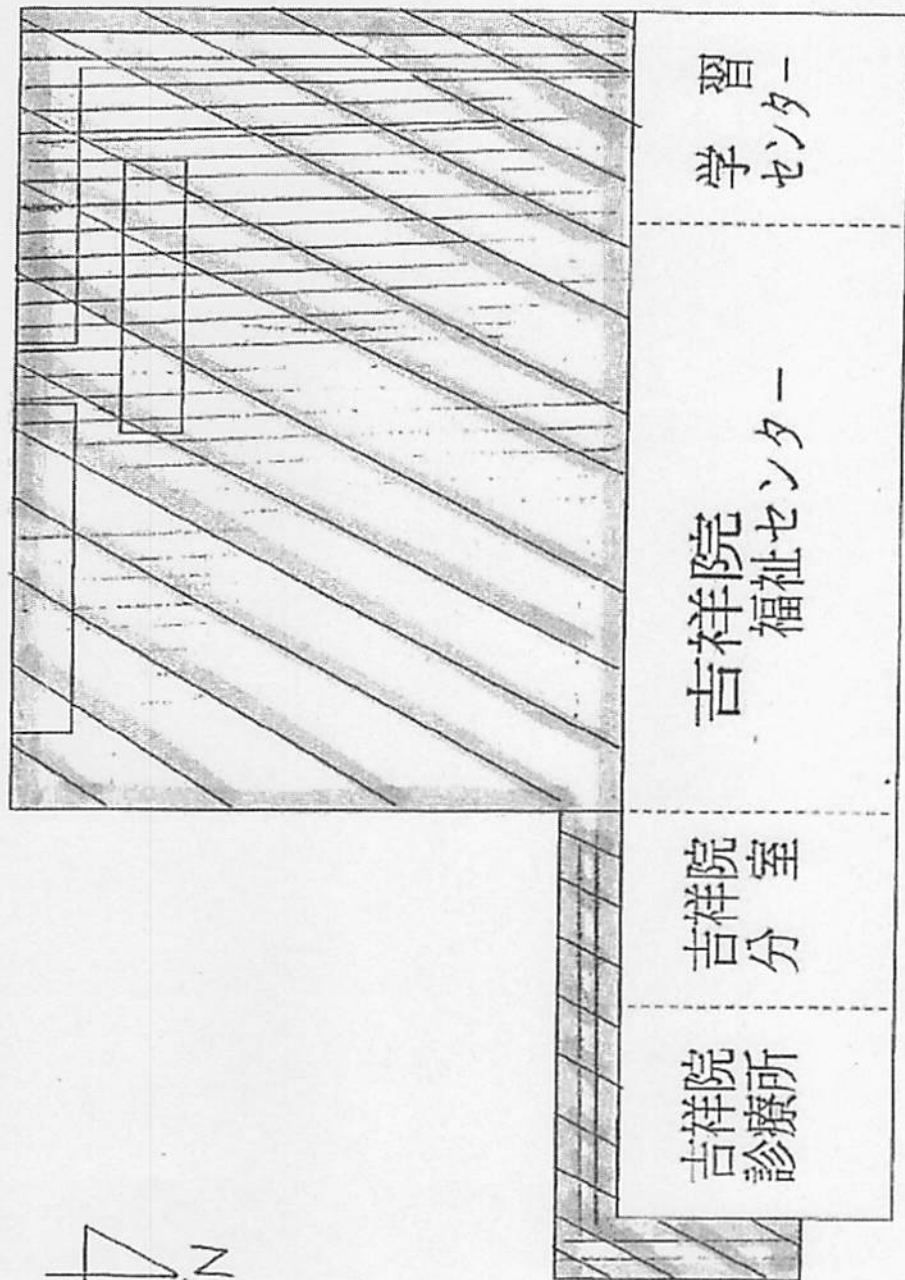
浄土真宗
本願寺派
揚興山
金蔵寺

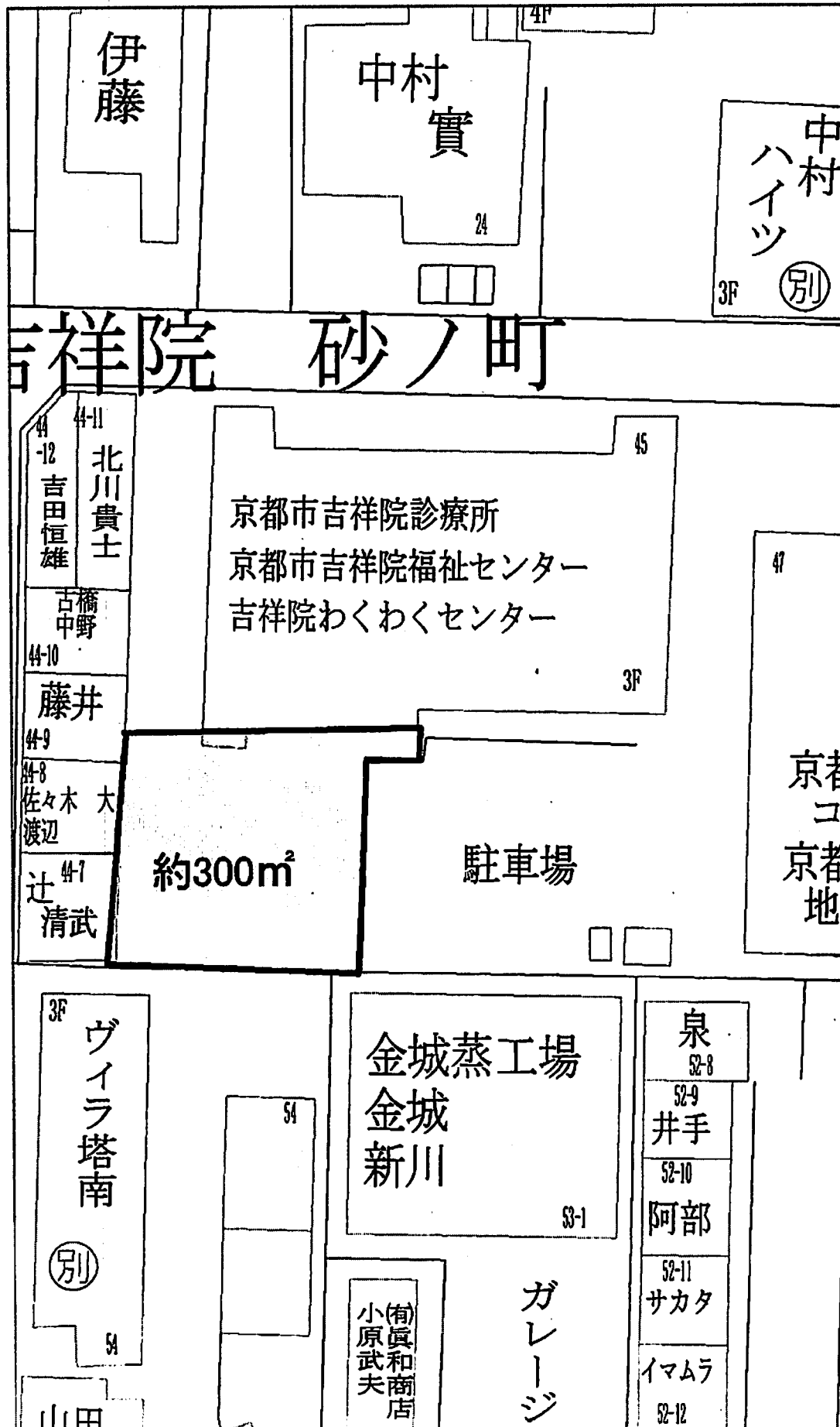
路道



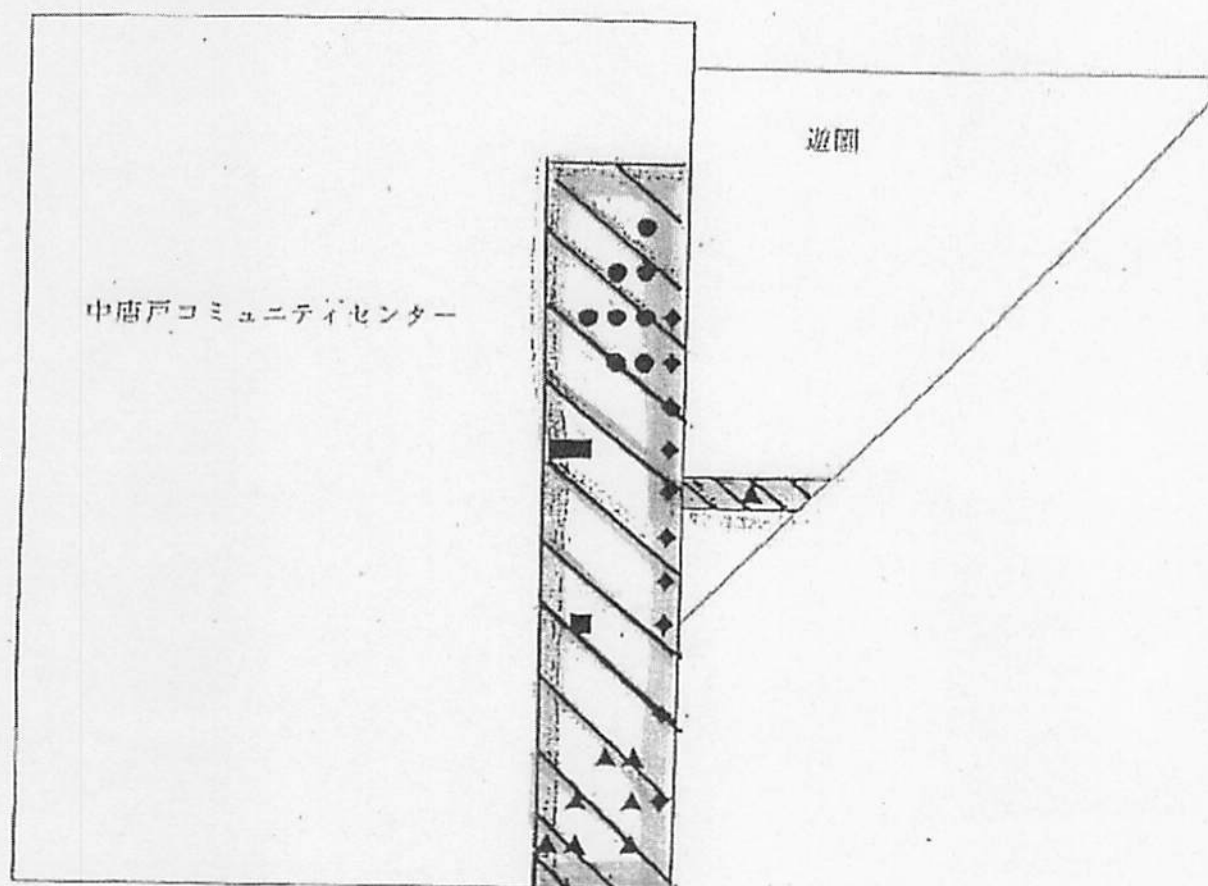


吉祥院コンピュータセンター

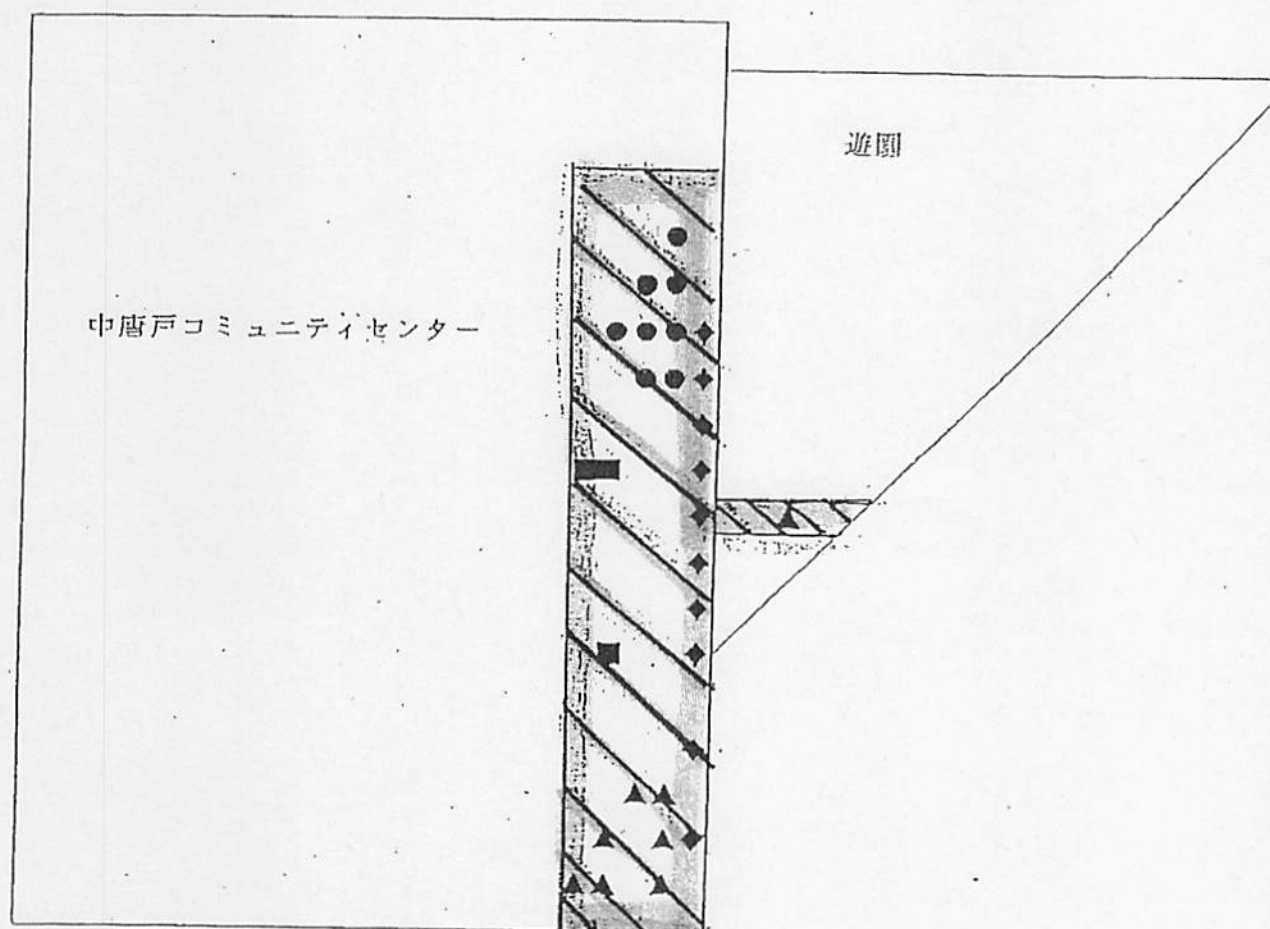




中唐戸コミュニティセンター



中唐戸コミュニティセンター

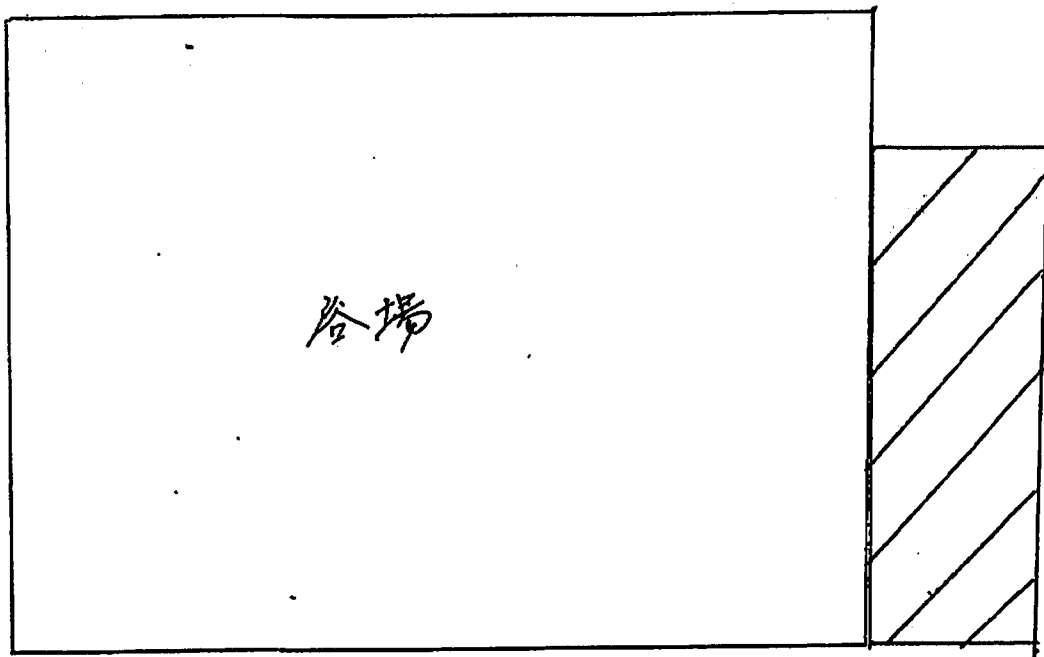


剪 定 仕 様 書

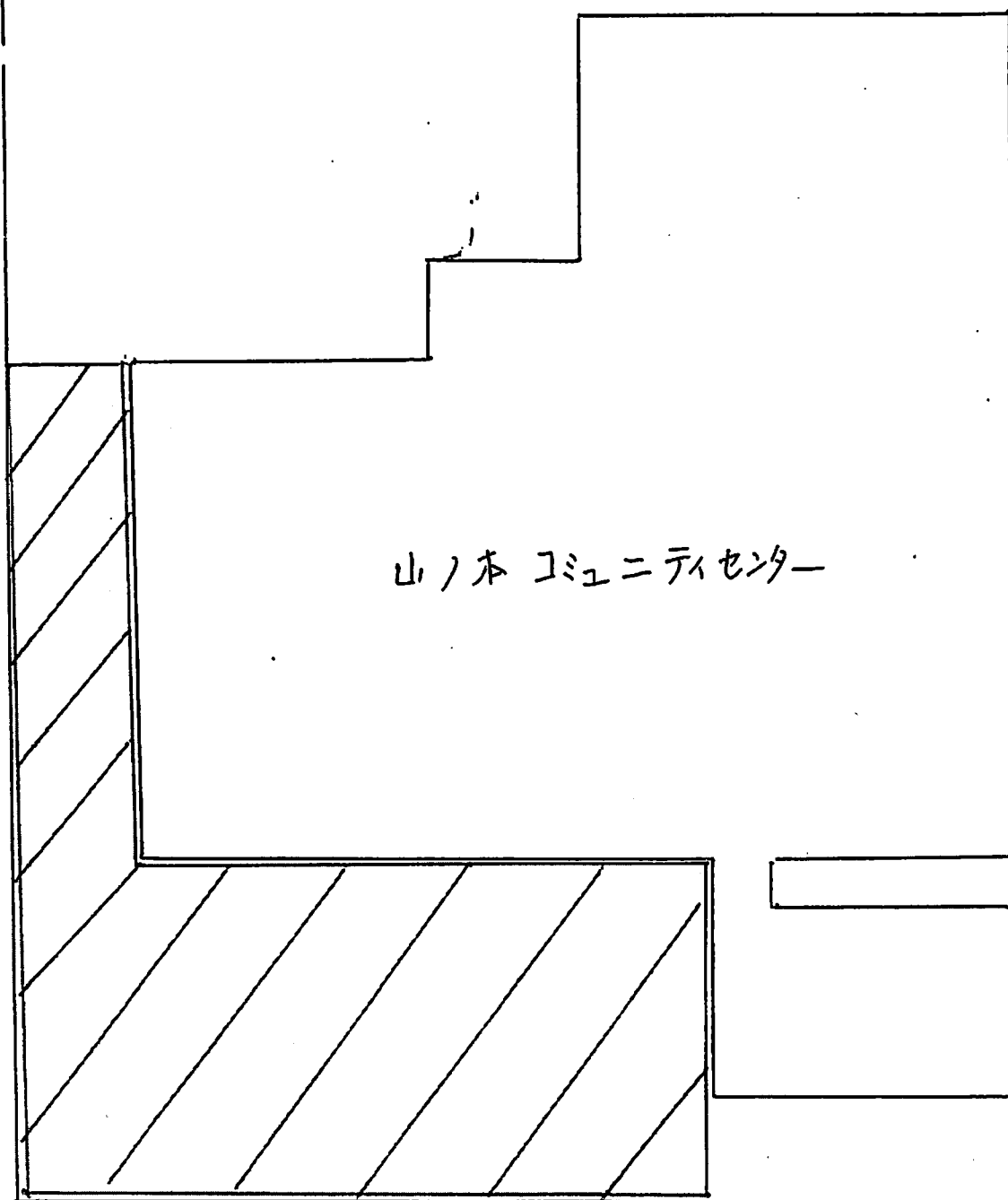
件 名	樹木剪定及び薬剤散布委託
場 所	山ノ本コミュニティセンター敷地内植込 京都市南区上鳥羽山ノ本町60番地
工 期	契 約 日から平成22年8月31日まで
内 容	<p>(1)樹木の種類 別紙のとおり。</p> <p>(2)剪定後の薬剤散布 周辺住民に薬害のないように留意すること。</p> <p>(3)その他作業 残葉の処理及び周辺清掃など一式を含むこと。</p> <p>(4)その他 作業時期等着手については、人権文化推進課と契約業者とで協議 決定すること。</p>

(山ノ本コミュニティセンター)

種 類	形 状 ・ 寸 法 (m)	数 量 (本)	備 考
カイズカイブキ	H = 4	18	
サ ク ラ	4	5	
平 戸 ツ ツ ジ	1	2	
松	5	1	
楠 木	8	1	
金 木 犀	2	1	
ヒバ	2	1	
カエデ	4	1	
ヒイラギ南天、サツキ		2m ²	
ピラカンサ	3	1	



谷端



山ノ本 コミュニティセンター

剪 定 仕 様 書

件 名	樹木剪定及び薬剤散布委託（辰巳）
場 所	辰巳福祉センター・辰巳浴場敷地内植込・伏見東部地域体育館植込 京都市伏見区醍醐外山街道町24番地の4 他
工 期	契 約 日 から平成22年11月30日まで
内 容	<p>(1)樹木の種類 別紙のとおり なお、辰巳浴場の「サクラ・ミカン」及び福祉センター、辰巳浴場の生垣・植込については、軽剪定にて行う。</p> <p>(2)剪定後の薬剤散布 周辺住民に薬害のないように留意すること。</p> <p>(3)その他作業 残葉の処理及び周辺清掃など一式を含むこと。</p> <p>(4)その他 作業時期等着手については、人権文化推進課と契約業者とで協議決定すること。</p>

(辰巳福祉センター, 辰巳浴場, 伏見東部地域体育館)

種 類	形 状 ・ 寸 法 (m)	数 量 (本)	備 考
(辰巳福祉センター)			
サ ク ラ	H = 5.0	2	
カイツカイクキ		1	
ツバキ		1	
生垣 (カイツカイクキ)		1式	軽剪定
植込 (ヒラドツツジ)		1式	軽剪定
(辰巳浴場)			
サ ク ラ	H = 4.0	1	軽剪定
ク ス ノ キ	H = 4.0	1	
ミ カ ン	H = 3.0	1	軽剪定
植込 (ヒラドツツジ)		1式	軽剪定
(伏見東部地域体育館)			
ヤ マ モ モ		2	
ハ ナ ミ ズ キ		2	
カ シ		2	
ケ ヤ キ		1	
カ シ		1	
ケ ヤ キ		1	

3

ケヤキ

京都市伏見東部 地域体育館

ケヤキ

カシ

カシ

ヤマモモ

ヤマモモ

不明

ハナミズキ

不明
仕様

7-7

7-8

7-9

辰巳分室

121

21-11

市立
辰巳浴場

ミカン

サクラ

スノキ

京都市
辰巳福祉
センター

21-21

サクラ

リ
テ
イ

市辰巳保育所

剪 定 仕 様 書

件 名	樹木剪定及び薬剤散布委託（除草を含む。）（改進）
場 所	改進コミュニティセンター本館，別館，第1，第2福祉センター， 運動広場周囲，伏見北部地域体育館，改進浴場敷地内植込 京都市伏見区深草加賀屋敷町24番地の26 他
剪定期間	契 約 日から平成22年12月8日まで
内 容	<p>(1)樹木の種類 別紙1のとおり</p> <p>(2)剪定後の薬剤散布</p> <ul style="list-style-type: none"> ・ 薬剤散布は，改進浴場敷地内植込のみ行う。 ・ 周辺住民・家屋等に薬害のないように十分留意すること。 <p>(3)除草について</p> <ul style="list-style-type: none"> ・ 運動広場においては，8月31日までに1回，及び11月30日までに1回の計2回除草作業を行うこと。 <p>(4)その他作業</p> <p>残葉の処理及び周辺清掃など一式を含むこと。</p> <p>(5)その他</p> <ul style="list-style-type: none"> ・ 着手時期及び剪定内容については，人権文化推進課と契約業者とで十分協議決定すること。 ・ 作業時間は，午前9時から午後5時までとし，昼は正午から午後1時までには必ず休むこと。土曜日・日曜日・祝日は作業しないこと。

種 類	形状・寸法 (m)	数量 (本)	備 考
(改進黨ニテセンタ一本館)			
サ ツ キ	H=0.3	84.0m ²	
(伏見北部地域体育館)			
ケ ヤ キ	H=6.0超 8.0未満 W=4.0	1	
ケ ヤ キ	4.0超 6.0未満 3.0	2	
ニ レ	4.0超 6.0未満 3.0	1	
(改進黨運動広場)			
シ ラ カ シ	H=3.0超 4.0未満 2.5	4 4	
ケ ヤ キ	10.0超 12.0未満 8.0	2	
ケ ヤ キ	8.0超 10.0未満 7.0	1	
ケ ヤ キ	6.0超 8.0未満 7.0	1	
ク ス	6.0超 8.0未満 5.0	1	
モ ミ ジ	3.0超 4.0未満 3.0	3	
モ ミ ジ	2.0超 3.0未満 3.5	3	
キンモクセイ	3.0超 4.0未満 2.5	2	
キョウチクトウ	3.0超 4.0未満 2.5	5	
(改進黨第1福祉センタ一)			
モ ッ コ ク	H=2.0超 3.0未満 W=1.4	2	
モ ッ コ ク	1.8 0.5	1	
モ ミ ジ	2.0超 3.0未満 2.5	2	
エ ゴ ノ キ	3.0超 4.0未満 1.3	1	
ソ ヨ ゴ	2.0超 3.0未満 1.2	1	
モ ク レ ン	3.0超 4.0未満 1.0	1	
ハ ナ ミ ズ キ	2.0超 3.0未満 0.7	1	
サル ス ベ リ	3.0超 4.0未満 2.5	1	
ナ ツ ツ バ キ	2.0超 3.0未満 0.8	2	
キンモクセイ	2.0 0.8	1	
サ ザ ン カ	2.0超 3.0未満 1.5	1	
ドウダンツツジ	1.6	1.2m ²	

別紙1-2

種 類	形 状 ・ 寸 法 (m)	数 量 (本)	備 考
(改進黨第1福祉センター)			
ヒ バ	2.0超 3.0未満 0.5	13	
ア ジ サ イ	1.0超 1.0	1	
ヤ ツ デ	1.0 0.5	1	
カ シ 生 垣	2.0超 3.0未満	14.0m	
ア・ニカナメモチ生垣	1.0	6.0m	
ア ベ リ ア	0.6	1.8㎡	
ヒラドツツジ	0.6	36.0㎡	
(改進黨第2福祉センター)			
サ ツ キ	H=0.3	74.0㎡	
(改進黨コミュニティセンター別館)			
カイズカイブキ	H=2.5~	3	
ヒラドツツジ他	H0.3~1	20㎡	
(改進黨浴場<外庭>)			
ケ ヤ キ	H=6.0超 8.0未満 W=4.0	2	
ケ ヤ キ	4.0超 6.0未満 3.0	3	
ク ス	6.0超 8.0未満 4.0	5	
ク ス	4.0超 6.0未満 3.5	1	
シ ラ カ シ	4.0超 6.0未満 2.0	6	
シ ラ カ シ	3.0超 4.0未満 2.0	2	
シ ラ カ シ	2.0超 3.0未満 1.8	2	
ア ラ カ シ	3.0超 4.0未満 1.2	5	
ア ラ カ シ	4.0超 6.0未満 2.0	2	

種 類	形 状 ・ 寸 法 (m)	数 量 (本)	備 考
(改進黨浴場<外庭>)			
アラカシ生垣	H=3.0超 4.0未満	15.0m	
モ ッ コ ク	3.0超 4.0未満 W=2.5	6	
モ ッ コ ク	2.0超 3.0未満 2.0	1	
ツ バ キ	3.0超 4.0未満 1.0	4	
ツ バ キ	2.0超 3.0未満 1.0	6	
サ ザ ン カ	2.0超 3.0未満 1.0	5	
サ ザ ン カ	1.1 0.5	1	
サザンカ生垣	0.6	5.0m	
キンモクセイ	2.0超 3.0未満 1.3	4	
モ ミ ジ	3.0超 4.0未満 1.5	2	
モ ミ ジ	2.0超 3.0未満 1.8	2	
ハ ナ ミ ズ キ	3.0超 4.0未満 1.5	4	
ハ ナ ミ ズ キ	2.0超 3.0未満 1.5	1	
リ ヨ ゴ	3.0超 4.0未満 1.5	2	
リ ヨ ゴ	2.0超 3.0未満 1.5	2	
ヤマモモ	4.0超 6.0未満 2.0	2	
ヤマモモ	2.0超 3.0未満 1.8	1	
クロガネモチ	4.0超 6.0未満 1.5	2	
クロガネモチ	3.0超 4.0未満 2.0	1	
クロガネモチ	2.0超 3.0未満 0.8	2	
ハ ナ ノ キ	4.0超 6.0未満 1.8	1	
ハ ナ ノ キ	3.0超 4.0未満 1.5	1	
モチノキ	3.0超 4.0未満 2.2	1	
ツ バ キ	2.0超 3.0未満 1.2	1	
ヤマボウシ	3.0超 4.0未満 1.2	1	
シモクレン	3.0超 4.0未満 1.2	1	
シモクレン	2.0超 3.0未満 1.2	1	
ウ メ	2.0超 3.0未満 2.0	1	
コ ブ シ	4.0超 6.0未満 2.0	1	
ユ ズ リ ハ	4.0超 6.0未満 3.0	1	

種 類	形 状 ・ 寸 法 (m)	数 量 (本)	備 考
(改進黨浴場<外庭>)			
ヤ ツ デ	H=1.2 W=0.5	2	
エ ゴ ノ キ	3.0超 4.0未満 2.0	1	
ア セ ビ	0.6	2.0㎡	
ユ キ ヤ ナ ギ	1.0	1.0㎡	
ユ キ ヤ ナ ギ	0.8	6.0㎡	
シャリンバイ	0.5	0.5㎡	
ヒラドツツジ	0.8	20.0㎡	
ヒイラギナンテン	0.6	11.0㎡	
キンシバイ	0.6	2.0㎡	
ドウダンツツジ	0.7	11.0㎡	
ニ シ キ ギ	0.8	6.0㎡	
サ ツ キ	0.8	6.6㎡	

別紙2-1

徳田 21-46
好徳

山田 23-5
23-6
進一
山口 23-7

福田食品店
福田俊彦 13-1

野口タバコ店
野口兼實 13-1

京都市改進黨
コミュニティ
センター

24-26

3F

24-13

京都市改進黨
第二福祉
センター

京都市改進黨

深草

加賀

敷屋町

岩井 武志 24

岡田 教治 24-10

松田 24-9

16-19
福田 治

福田清三郎
福田才三 16-20

木下 和夫 17
16-21

雄山

17
山川酒店
山川芳雄

16-23
松岡朝清

小西 17
茂實 16-38

24-6

24-22
熊本 繁三郎 24
小森 静夫

池田 文 24-20
樋口 24-20

池田正之 24

小倉 修清
小倉 義清

24-18

24-28

山本

4-33

25
川 繁光

25
行



