



# うきょう 4/15

## 注目記事!

- 安心安全に暮らせる 右京のまちを目指して (2面)
- 「宕陰ファンクラブ」 会員募集! (3面)



右京区役所

検索

区民の主体的な活動を応援します!

## 「右京区まちづくり支援制度」平成29年度第1期募集中!

募集期間 **5月26日(金)まで**

**5月19日(金)までに事前相談が必要です。**

第2期募集は夏頃に実施予定です。

対象となる事業	<ul style="list-style-type: none"> <li>・地域コミュニティの活性化につながる事業</li> <li>・地域の課題解決に向けた事業</li> <li>・地域の魅力を高める事業</li> </ul>
限度額	1事業当たり50万円
交付率	1事業当たり、支援対象経費の1/2以内 * 京都府地域力再生プロジェクト支援事業との併用可

\* 地域で既に恒例となっている事業は対象外です。

申請は、右京区役所などで配布中のチラシまたはホームページをご覧ください。

### 説明会・相談会の開催

時 4月26日(水) 11時~12時、  
5月12日(金) 18時~20時  
(説明会、相談会後に交流会を行います)

所 右京区役所 1階MACHIKO  
\* オレンジ色の看板が目印です。

申・問 地域力推進室 企画担当 ☎861-1784  
メール ukyo@city.kyoto.lg.jp

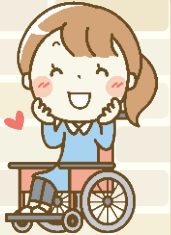
私たちが担当。まずはご相談ください!



山下 大久保



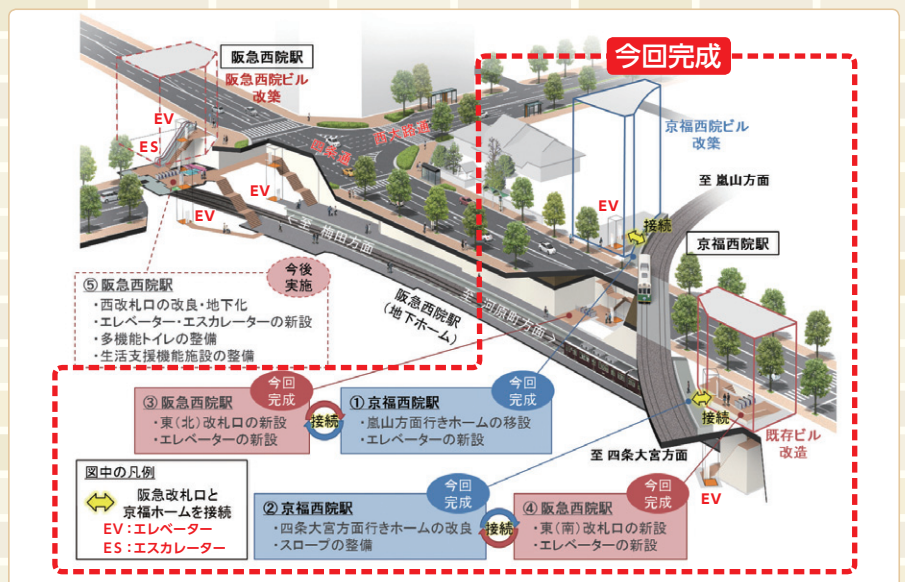
## 嵐電 西院駅が直結 バリアフリー化で、便利で快適かつ安全な移動を確保



3月25日に嵐電西院駅と阪急の西院駅が直結して乗り換えが便利になるとともに、エレベーター設置などによるバリアフリー化を実現しました。

これまで2つの駅は約200m離れており、乗り換えに時間を要していましたが、四条通から段差なく両駅を移動でき、高齢者や障害のある方をはじめ誰もが快適かつ安全にご利用いただけます。

- 嵐電西院駅 ホームの移設・改良
- 阪急西院駅 改札口の新設(河原町方面: 地下ホーム東側、梅田方面: 既存ビル1階)とエレベーターの設置



\* この整備は、「西院地区バリアフリー移動等円滑化基本構想」(平成25年度に本市策定)に基づくものであり、事業費のうち国と地方公共団体(京都市、京都府)が、それぞれ1/3を補助しています。

問 歩くまち京都推進室 ☎222-3483

## 嵐電「健康電車」走る!



腹筋力アップ椅子

握力グリップ吊革



運行期間 **4月24日(月)~9月30日(土)**

\* 点検・整備などのため運行しない日があります。

右京区では、「健康長寿のまち右京」の実現を目指して、様々な取り組みを進めています。この度、京福電鉄、嵯峨美術大学と右京区役所の協働により嵐電「健康電車」が走ります。腹筋力アップ椅子や握力グリップ吊革などを使って、乗車中に健康づくりをしてみませんか?

デザイン 嵯峨美術大学 中野咲希さん

イメージ

問 健康づくり推進課 ☎861-2177、京福電気鉄道(株)事業推進部 ☎801-2566