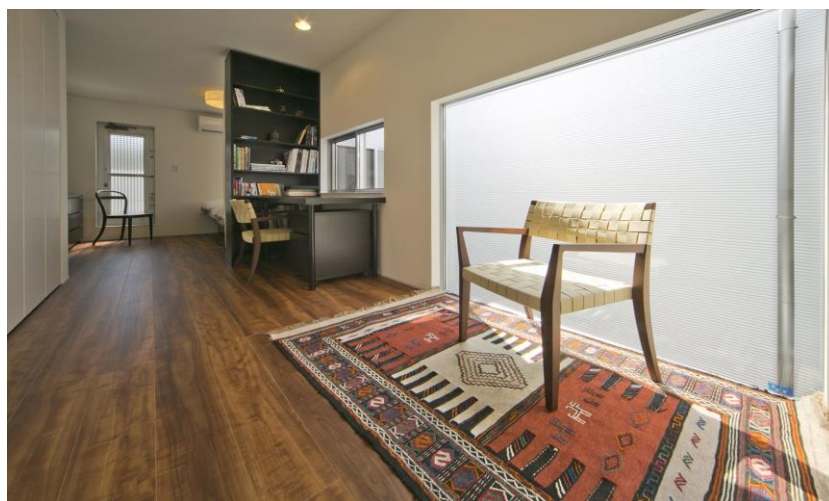


事業者名:	株式会社サンキ建設	所在区	山科区
住所	〒607-8080 京都市山科区竹鼻竹ノ街道町10		
TEL:	075-581-4141	FAX:	075-581-4143
HP:	https://www.4141sanki.co.jp	e-mail:	info@4141sanki.co.jp
PR			
<p>一生のうちで最も大きくて大切な買い物である家創り。サンキ建設は、その最高のパートナーでありたいと考え、「生活を楽しめる家創り」にこだわり続けています。家は、画一的な「商品」ではなく、作り手の論理に立った「作品、物件」でもありません。住み手一人一人の幸せや自己実現のための、生きている空間です。住めば住むほど愛着が増してくる、子供や孫に受け継がれて行く資産としての家。受け継ぐ家族にとっても「100年たっても住みたい」と思えるような家を創ることが、サンキ建設の家づくり理念です。</p>			
省エネ住宅への取組			
<p>長期優良住宅をはじめ、高気密・高断熱仕様に対応し、一軒一軒の敷地の状況に合わせたきめ細かい設計に注力しています。目の行き届く範囲の施工量に限定し、住みやすい世界に一軒だけの注文住宅にこだわっています。</p>			
長期優良住宅	○	低炭素住宅	○
平成の京町家	×	断熱リフォーム	○
その他		ZEH	○
所属団体等	(一社)京都府建築士会、SE構法重量木骨の家プレミアムパートナー他	省エネ講習会への受講の有無	技術系社員全員受講済
京都の暮らし・和の文化を生かした省エネにつながる仕様への考え方			
<p>1. 自然素材(畳, 紙障子, 地域産木材, 塗り壁), 2. 通風(通風, 庭, 縁側・濡れ縁), 3. 日射遮へい(庇等), 4. その他</p>			
<p>京都市内に多い隣家と近接した敷地でも、横方向だけでなく縦方向の通風換気を取り入れたり、採光、日射遮へい、に工夫し、伝統的な京町家の考え方や設立55年の経験の経験を設計に生かしています。</p>			
事例写真			
<div style="display: flex; justify-content: space-around;">    </div>			
京都市景観賞受賞 祇園・花街に建つ現代町屋			

事例写真



中庭よりの採光・通風を利用した狭小間口住宅

事例写真



中庭よりの採光・通風を利用したガレージハウス