

みんなの「想い」がつながる、つづく！
「わらしべの家」プロジェクト



わらしべの家プロジェクト実行委員会



WELCOME TO わらしべの家

まちのコミュニティやイベントなど
古株も新参加者も、みんなの情報がわかる
触媒の場となり、「顔の見えるまち」をつくる。

「わらしべの家」のいま



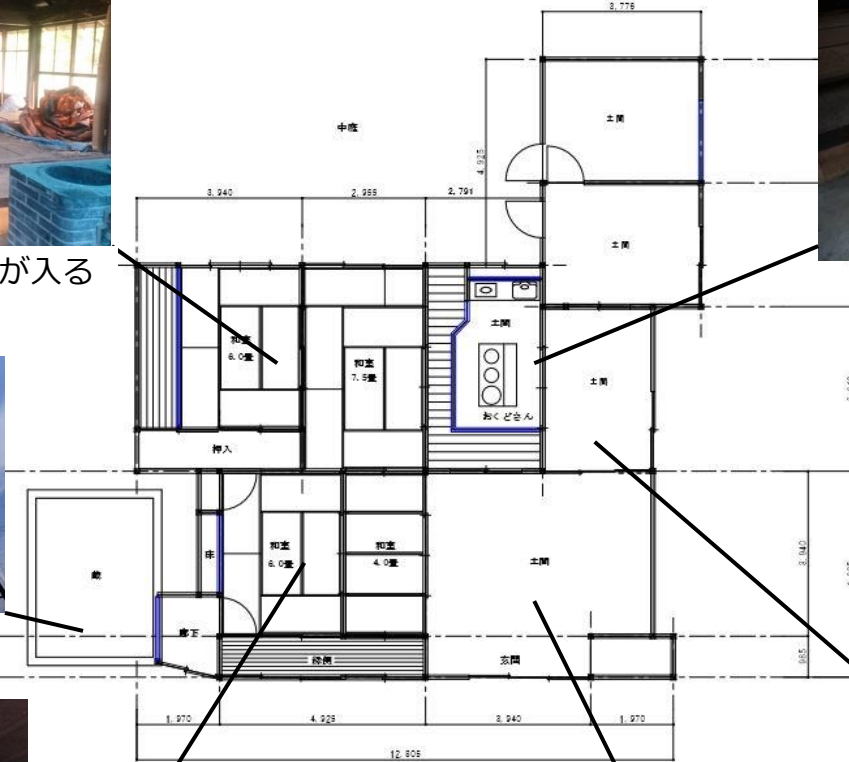
庭に面した窓から光が入る



昔ながらの「おくどさん」！



漆喰塗りの葺



スペースに余裕があるつくり



土間からの視点

- ・ 築年数不明
- ・ 空き家であった期間が長い
- ・ 基礎や柱がしっかりしている
- ・ 耐震検査クリア！



玄関を入った土間。屋根と壁の一部は倒壊の危険があり撤去済。

ヒトが集う仕掛けとは？

画像はイメージです



Free-wifi

旅先で最も困るのがインターネット環境。フリーWiFiのカフェで、京北の観光やイベント情報をゲットできる。

ヒトが集う仕掛けとは？

画像はイメージです

居住スペース

- ・ 移住希望者のお試し移住などに活用（賃貸契約1カ月単位）
- ・ 地元機関の協力で仕事の斡旋が可能。

ヒトが集う仕掛けとは？



フリースペース

- ・みんなの本を貸し借りできる図書館
(愛情のある本しかうけつけません)



こどもの服フリマ

Iターンや地元で育ったお母さんの集いの場となれるような仕掛け。



地元野菜販売所

地域の方が気軽に渡せる不揃いの野菜や売り物にならない野菜、花の種など。

画像はイメージです

みんなで作る「わらしべの家」の未来



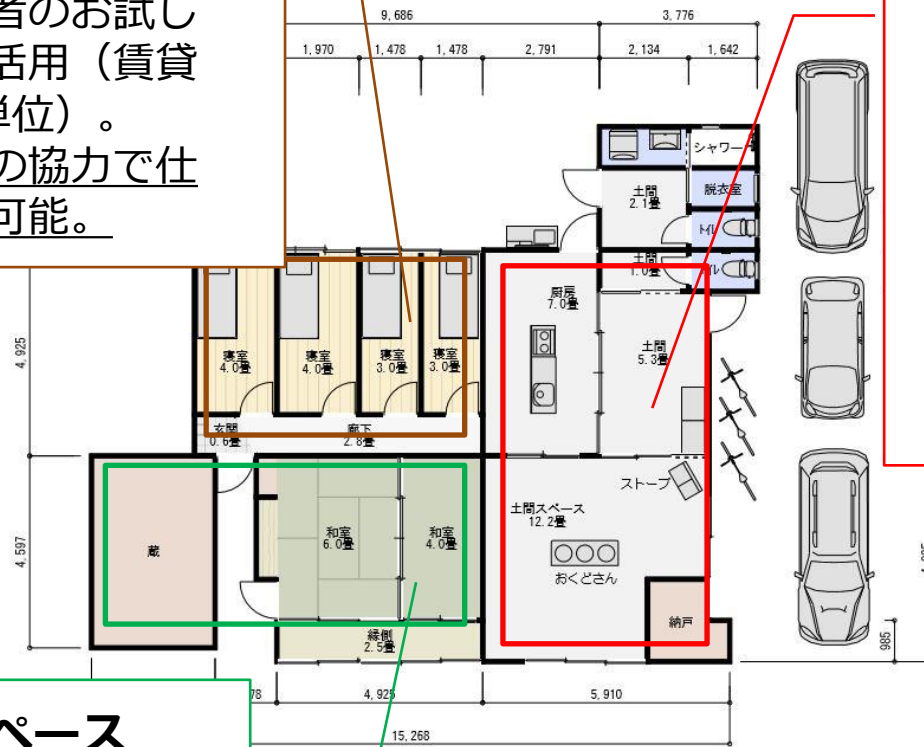
「わらしべの家」運営のしくみ

居住スペース

- ・ 移住希望者のお試し移住などに活用（賃貸契約1カ月単位）。
- ・ 地元機関の協力で仕事の斡旋が可能。

カフェスペース

- ・ 「おくどさん」があるおしゃれでレトロな田舎カフェ。
- ・ 居抜きでの賃貸契約を行い、借主がカフェの営業を行う。
- ・ 京北情報を配信。観光案内所としても機能。

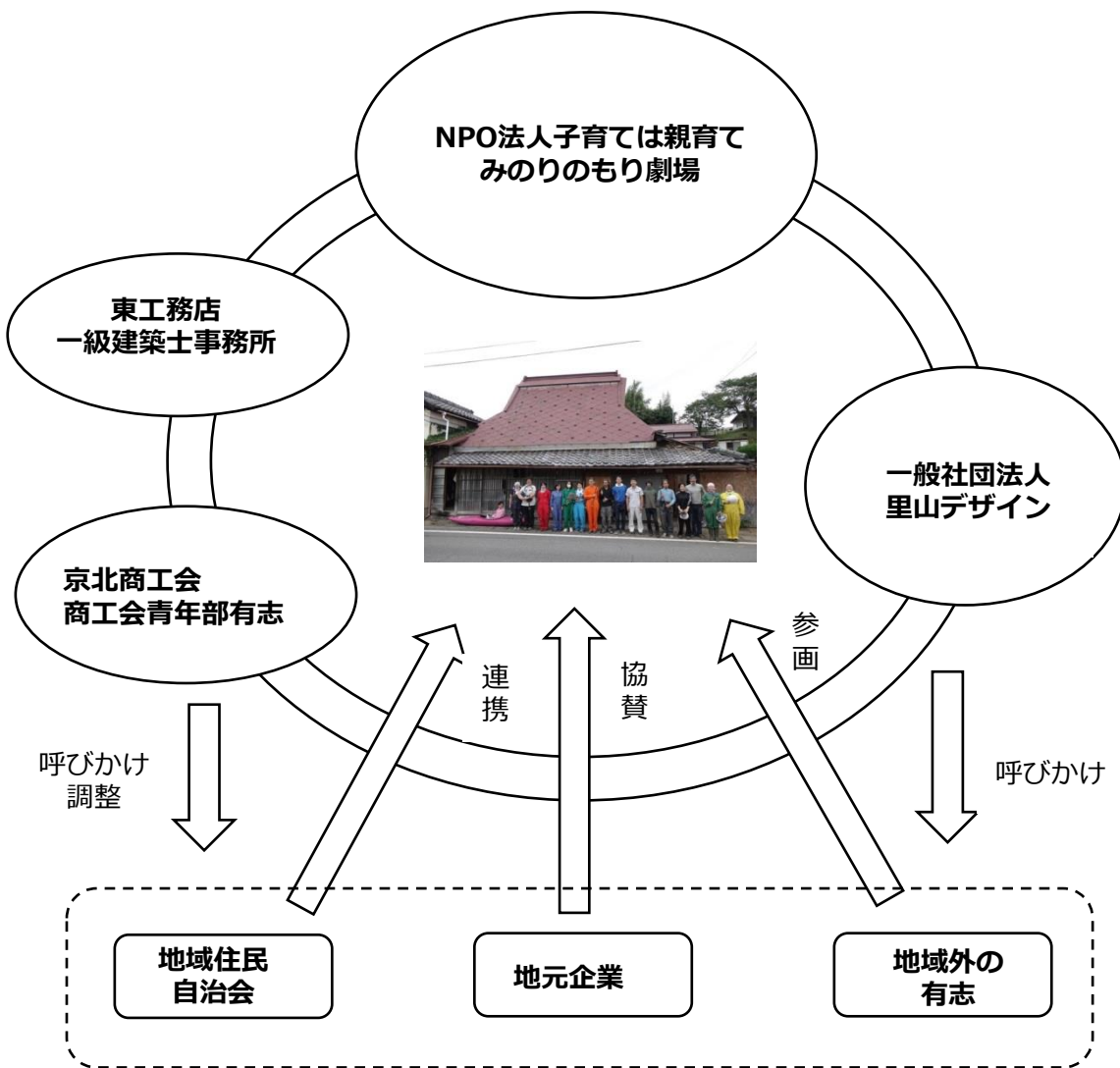


フリースペース

- ・ 地元住民や団体のイベント会場や集いの場として活用。
- ・ レジャー客のレンタルスペースにも。

各スペースごとの賃借料を主な収益とし、維持管理運営費に充当

「わらしべの家」運営の実施体制



【プロジェクト管理責任者】

- ・ NPO法人
子育ては親育てみのりのもり劇場
プロジェクトの全体統括、各種手続き

【協働運営者】

- ・ 京北商工会
運営パートナー、地域との連携
移住希望者への職業紹介等
- ・ 一般社団法人里山デザイン
運営パートナー、協力者への呼びかけ

【空き家改修アドバイス】

- ・ 東工務店一級建築士事務所
改修案相談、改修作業監督

【事業協力】

- ・ 京北商工会青年部有志

【事業応援】

- ・ 地域住民、自治会
- ・ 地元企業
- ・ 地域外の有志

運営体制と協力

みのりのもり劇場のこれまでの活動 in京北



12月7日(日) 10時~15時
京都府宇津特産じねんじょ
掘りたて即売会
宇津中地 公民館
じねんじょまつり

京北・宇津のじねんじょ

右京区子育てガイドブック 「右京子育てじかん・京北特集」



右京で育てる人、育つ人、育みたい人の小さな愛読書
http://kyo.kkan.com vol.2 2016
子育て 右京じかん 第2弾
右京子育てガイド
右京には、子育てを楽にする楽しいサービスと、あたたかい街がある。

右京のたからもの「京北」

子育て座談会

子育てガイドブック

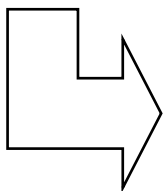
子育てのついでに

子育てのついでに

子育てのついでに



「京北の紫蘇でつくる「京・赤紫蘇しぼり」



地域団体、行政、企業、住民との関係づくり

「わらしべの家」で京北をもっと楽しむ！



○旧街道をメインストリートに！

【現在】

ほとんどの京北訪問者がウッディー京北（道の駅）や合同庁舎、大型スーパー等がある162号線を利用。

【将来】

- ・わらしべの家を整備・活用することにより、観光客やレジャー客、サイクリスト、バイカーが旧街道を利用。
- ・周山商店街への誘導が実現→活気向上や新規出店等による商店街の活性化

○お試し移住で人口増加！

【現在】

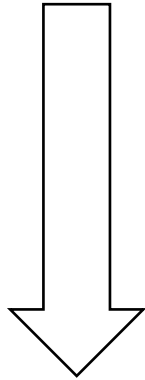
- ・ワンルームなどの賃貸物件や職を探すことが難しく、移住のハードルが高い。

【将来】

- ・「住みながら職探し」「地元住民との関係づくり」が可能→移住促進

「わらしべの家」が提案すること

事業者が提供し、対象者が享受する事業



- ・マンネリ化
- ・継続のエネルギー（物心両面）の枯渇
- ・運営団体の疲弊
- ・人がひろがらない

対象者が主体となり、継続・発展する事業

- ・新しいアイデア
- ・継続のエネルギー（物心両面）が豊富
- ・運営団体の新規事業開拓の原動力
- ・人がひろがる

空き家活用×まちづくりプロジェクトをまとめて発信！



京北空き家活用×まちづくり活動



市内各所の空き家活用×まちづくり活動

総合的・継続的に配信可能！
 空き家活用×まちづくり活動の情報を



区内外約400か所で配布中！



区民がつくるネットTV



西京じかん

制作中！
 年度内創刊予定

府内8か所（市内4か所）で発行
 （伏見区・中京区等、発行相談多数！）

情報の相乗効果
 訴求力UP



事業効果拡大
 気運醸成



WELCOME TO わらしべの家

まちのコミュニティやイベントなど
古株も新参者も、みんなの情報がわかる
触媒の場となり、「顔の見えるまち」をつくる。

ご清聴ありがとうございました



わらしべの家プロジェクト実行委員会