

平成26年度
歴史的景観の保全に関する検証業務

報告書

平成27年3月

京都市

<目次>

| | | |
|------------------------------|-----|----|
| 1 事業の背景と目的 | ・・・ | 1 |
| (1) 事業のきっかけ | | |
| (2) これまでの京都市の景観政策 | | |
| (3) 京都市の歴史的景観 ～大規模な寺社等とその周辺～ | | |
| (4) 事業の目的 | | |
| 2 歴史的景観の保全に関する調査等 | | |
| (1) 京都の景観において重要な要素とその周辺の総点検 | ・・・ | 3 |
| (2) 景観重要建造物等への指定候補リストの作成 | ・・・ | 7 |
| 3 検討会における現状と課題, 対応策の検討 | | |
| (1) 「京都市歴史的景観の保全に関する検討会」の開催 | ・・・ | 10 |
| (2) 地域類型別の現状と課題 | ・・・ | 11 |
| (3) 景観の構成要素別の現状と課題 | ・・・ | 15 |
| (4) 検討の際の重要な視点 | ・・・ | 19 |
| (5) 対応の方向性 | ・・・ | 20 |
| ■ 景観重要建造物等の指定候補としての調査対象リスト | ・・・ | 21 |

1 事業の背景と目的

(1) 事業のきっかけ

近年、京都市内の歴史的景観を構成する重要な寺社やその周辺の一部で、景観に影響を与えかねない事例が発生している。

特に、平成25年10月に市会より「京都御苑周辺の環境保全に関する決議」がなされた「京都御所東側の梨木神社敷地におけるマンション計画」や、世界遺産銀閣寺のバッファゾーン内で計画された「哲学の道・法然院前の保養所跡地における宅地開発計画」、「出世稲荷神社の移転」などが顕著な事例である。

(2) これまでの京都市の景観政策

京都市では戦前から景観政策に取り組み、戦後の経済復興やこれに続く高度経済成長など、今日に至るまでの都市の拡大や経済活動の活発化に対応するため、常に制度の充実を行ってきた。その歩みは、市民や国民の、京都の景観への高い関心に支えられてきたものといえる。

昭和5年に、自然風致や歴史的風趣を保全するため、鴨川、東山、北山等を中心に広大な範囲を風致地区に指定した。

戦後の高度経済成長期には、双ヶ岡の開発問題を契機に、古都保存法の必要性を各方面に訴え、昭和41年の古都保存法制定後は、市街地周辺の山ろく沿いに残されている社寺などの貴重な建物や史跡、名勝と、その背後の自然環境とを一体的に保存するため、歴史的風土特別保存地区の指定を行っている。

昭和47年には、全国に先駆けて市街地景観条例を制定し、歴史的資源とその周辺市街地の景観の調和を図るため、美観地区等の指定を行っている。

平成3年に設置した「土地利用及び景観対策についてのまちづくり審議会」の答申を受け、①北部・三山周辺を「自然・歴史的景観保全地域」、②都心部を「調和を基調とする都心再生地域」、③南部を「新しい都市機能集積地域」に市域を大別する、「保全・再生・創造」のまちづくりの基本方針を定めた。これを受け、平成8年には風致地区や美観地区を拡大するとともに、「建造物修景地区」制度、歴史的意匠建造物の指定、市街地景観協定やまちづくり活動の支援などの制度を整備した。

平成13年には、都心部の高層マンション建設の増加による都心部の急激な町並みの変容が問題視され「京都市都心部のまちなみ保全・再生に係る審議会」が設置された。その答申を受け、都心部の高度地区の見直し、美観地区の指定等を行った。

そして、平成19年からは、50年後、100年後も京都が京都であり続けるため、建築物の高さや屋外広告物規制の見直しなどを柱とする、景観に関する総合的な政策として「新景観政策」を進めている。

(3) 京都市の歴史的景観 ～大規模な寺社等とその周辺～

歴史都市である京都市の市街地には、世界遺産をはじめとした寺院や神社、京都御所や離宮、歴史的な町並みや明治以降の近代化の歴史を伝える近代建築等、数多くの歴史的資産がある。

こうした歴史的資産は、それぞれの地域の歴史や文化を伝え、周囲の市街地と一体となり、各地域において優れた歴史的景観を形成している。

特に、大規模な境内地を構える寺院や神社は、地域の歴史的景観の核であるとともに、境内地の緑地や空地は、都市緑化に貢献し、災害時の避難経路や避難場所になるなど、周辺の市街地の環境や防災性の向上にも大きく寄与しており、地域の人々の活動の場となるなど、地域コ

コミュニティの活性化の場としても期待される。

(4) 事業の目的

京都の景観上重要な要素となる寺社及び近代建築物等とその周辺の景観に関する総点検を行い、景観重要建造物等への指定候補リストを作成するとともに、それらの結果を活用し、有識者による検討会において、良好な景観を保全するために必要な措置を検討することにより、世界のひとびとを魅了し続ける京都の景観づくりにつなげていく。

2 歴史的景観の保全に関する調査等

(1) 京都の景観において重要な要素の周辺等における総点検

世界遺産をはじめとする大規模寺社とその周辺、歴史的な建築物がまとまって集積している地域等において、景観に関する詳細調査を実施した。

① 調査対象

以下のア～エに該当する61エリアにおいて調査を実施

ア 世界遺産とその周辺

市内14箇所の世界遺産とその周辺

イ 眺望景観創生条例に基づく眺望景観の視点場（境内からの眺め、庭園からの眺め）

眺望景観創生条例に基づき指定されている38箇所の視点場のうち、「境内からの眺め（17箇所）」と「庭園からの眺め（2箇所）」の視点場となっている19箇所（うち、14箇所はアの世界遺産と重複）の寺社等とその周辺

世界遺産と重複しない5箇所は、京都御苑、修学院離宮、桂離宮、円通寺、渉成園

ウ 大規模寺社とその周辺

敷地面積が5,000㎡を超える119箇所の寺社とその周辺。なお、近接する寺社は一つのエリアにまとめた。（「No. 4 今宮神社、大徳寺エリア」等）

※ 街区（街路に囲まれた一区画）の大半を占める規模の寺社等を抽出するため、敷地面積が5,000㎡以上の寺社を「大規模寺社」とした。

（京都市中心部の標準的な街区は東西約60m、南北約120mで街区面積約7,200㎡）

※ 大規模寺社の抽出にあたっては、京都市緑被分布調査（平成17年3月）で作成されたリストを活用した。このリストは、住宅地図データと国土地理院の数値地図2,500（GISデータ）等に基づき作成されたものである。

エ その他

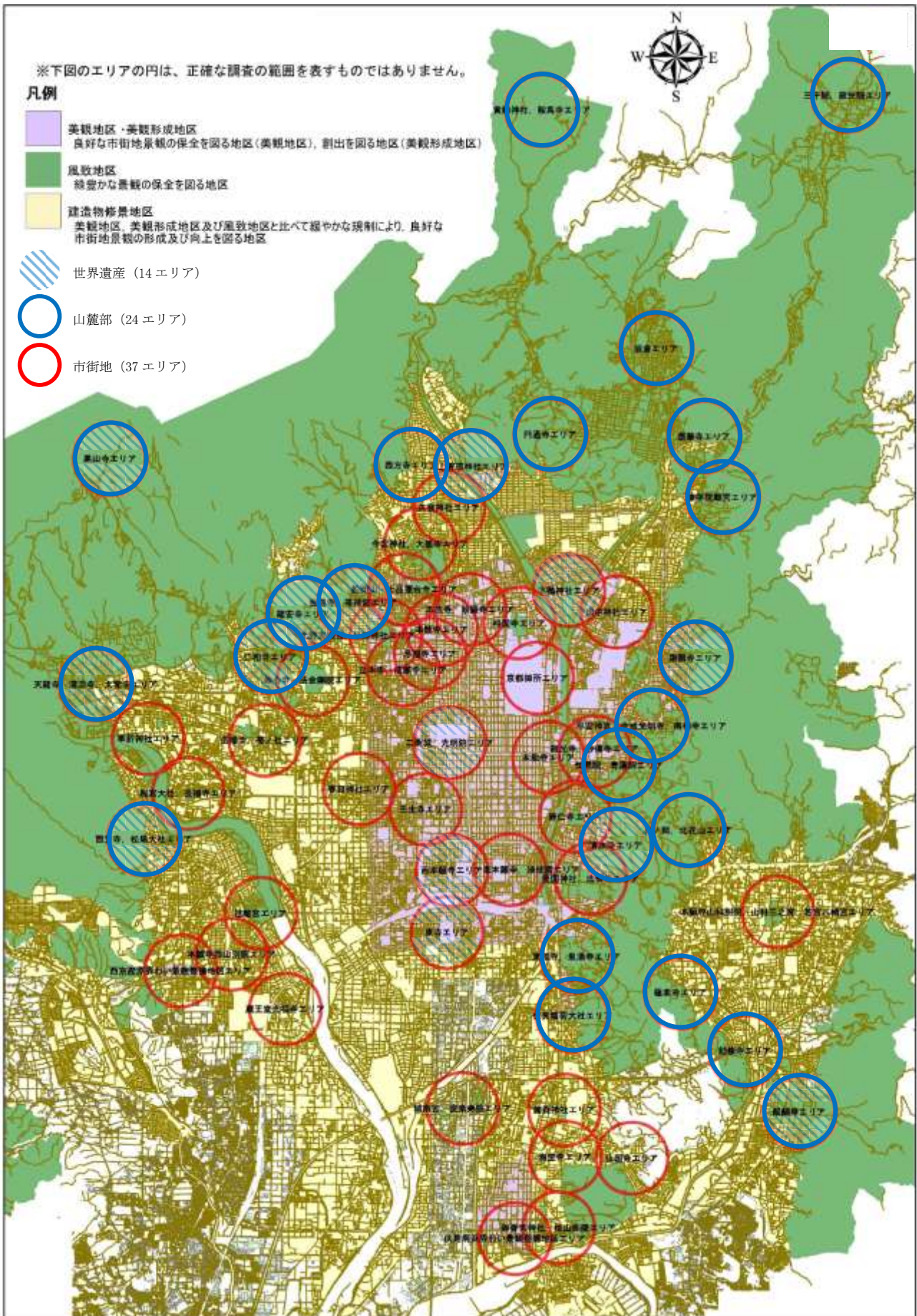
周辺に大規模寺社等はないが、歴史的な建築物がまとまって集積している地域として、「No. 52 西京極原界わい景観整備地区」と「No. 61 伏見南浜界わい景観整備地区」。

都市化の進展による景観の変化を調査するため、風致地区であり、区画整理事業等が行われた「No. 16 岩倉エリア」、三条通（蹴上～日ノ岡）の道路拡幅工事が行われた「No. 33 日ノ岡、北花山エリア」。

■ 調査対象リスト

| | エリア名称 | 主な行政区 | ア 世界遺産 | イ 眺望景観 創生条例 | ウ 大規模な 寺社 | エ その他 |
|----|--------------------------|-------|-----------|-------------------|-----------------|----------|
| 1 | 上賀茂神社エリア | 北区 | ○ | ○ | | |
| 2 | 西方寺エリア | 北区 | | | ○ | |
| 3 | 久我神社エリア | 北区 | | | ○ | |
| 4 | 今宮神社, 大徳寺エリア | 北区 | | | ○ | |
| 5 | 船岡山, 上品蓮台寺エリア | 北区 | | | ○ | |
| 6 | 金閣寺, 等持院エリア | 北区 | ○ | ○ | | |
| 7 | 相国寺エリア | 上京区 | | | ○ | |
| 8 | 京都御所エリア | 上京区 | | ○ | | |
| 9 | 本法寺, 妙顕寺エリア | 上京区 | | | ○ | |
| 10 | 本隆寺エリア | 上京区 | | | ○ | |
| 11 | 浄福寺エリア | 上京区 | | | ○ | |
| 12 | 北野天満宮, 平野神社エリア | 上京区 | | | ○ | |
| 13 | 立本寺, 成願寺エリア | 上京区 | | | ○ | |
| 14 | 貴船神社, 鞍馬寺エリア | 左京区 | | | ○ | |
| 15 | 三千院, 寂光院エリア | 左京区 | | | ○ | |
| 16 | 岩倉エリア | 左京区 | | | | ○ |
| 17 | 蓮華寺エリア | 左京区 | | | ○ | |
| 18 | 修学院離宮エリア | 左京区 | | ○ | | |
| 19 | 円通寺エリア | 左京区 | | ○ | | |
| 20 | 下鴨神社エリア | 左京区 | ○ | ○ | | |
| 21 | 田中神社エリア | 左京区 | | | ○ | |
| 22 | 銀閣寺エリア | 左京区 | ○ | ○ | | |
| 23 | 平安神宮, 金戒光明寺, 南禅寺エリア | 左京区 | | | ○ | |
| 24 | 寂光寺, 妙傳寺エリア | 左京区 | | | ○ | |
| 25 | 本能寺エリア | 中京区□ | | | ○ | |
| 26 | 二条城, 光明院エリア | 中京区 | ○ | ○ | ○ | |
| 27 | 壬生寺エリア | 中京区□ | | | ○ | |
| 28 | 知恩院, 青蓮院エリア | 東山区 | | | ○ | |
| 29 | 建仁寺エリア | 東山区 | | | ○ | |
| 30 | 豊国神社, 法華寺エリア | 東山区 | | | ○ | |
| 31 | 東福寺, 泉涌寺エリア | 東山区 | | | ○ | |
| 32 | 清水寺エリア | 東山区 | ○ | ○ | | |
| 33 | 日ノ岡, 北花山エリア | 山科区 | | | | ○ |
| 34 | 本願寺山科別院, 山科三之宮, 若宮八幡宮エリア | 山科区 | | | ○ | |
| 35 | 極楽寺エリア | 山科区 | | | ○ | |
| 36 | 勧修寺エリア | 山科区 | | | ○ | |
| 37 | 西本願寺エリア | 下京区 | ○ | ○ | | |
| 38 | 東本願寺, 涉成園エリア | 下京区 | | ○ | | |
| 39 | 東寺エリア | 南区 | ○ | ○ | | |
| 40 | 蔵王堂光福寺エリア | 南区 | | | ○ | |
| 41 | 高山寺エリア | 右京区 | ○ | ○ | | |
| 42 | 龍安寺エリア | 右京区 | ○ | ○ | | |
| 43 | 仁和寺エリア | 右京区 | ○ | ○ | | |
| 44 | 妙心寺, 法金剛院エリア | 右京区 | | | ○ | |
| 45 | 広隆寺, 蚕ノ社エリア | 右京区 | | | ○ | |
| 46 | 梅宮大社, 長福寺エリア | 右京区 | | | ○ | |
| 47 | 車折神社エリア | 右京区 | | | ○ | |
| 48 | 天龍寺, 清涼寺, 大覚寺エリア | 右京区 | ○ | ○ | | |
| 49 | 春日神社エリア | 右京区 | | | ○ | |
| 50 | 西芳寺, 松尾大社エリア | 西京区 | ○ | ○ | | |
| 51 | 桂離宮エリア | 西京区 | | ○ | | |
| 52 | 本願寺西山別院エリア | 西京区 | | | ○ | |
| 53 | 西京桧原界わい景観整備地区エリア | 西京区 | | | | ○ |
| 54 | 伏見稲荷大社エリア | 伏見区 | | | ○ | |
| 55 | 藤森神社エリア | 伏見区 | | | ○ | |
| 56 | 海宝寺エリア | 伏見区 | | | ○ | |
| 57 | 仏国寺エリア | 伏見区 | | | ○ | |
| 58 | 御香宮神社, 桃山御陵エリア | 伏見区 | | | ○ | |
| 59 | 城南宮, 安楽寿院エリア | 伏見区 | | | ○ | |
| 60 | 醍醐寺エリア | 伏見区 | ○ | ○ | | |
| 61 | 伏見南浜界わい景観整備地区エリア | 伏見区 | | | | ○ |

調査エリア位置図



② 調査方法

ア 事前準備

- ・ 歴史的資産とその周辺エリアについて、各種の資料調査による現状把握

| 項目 | 準備資料 |
|---|------------------------------|
| ●当該エリアの概況 (道路や河川, 緑地, 空地, 建築物の密集度合等) | 航空写真 |
| ●当該エリアの景観規制等の状況 ・ 風致地区, 美観地区, 用途地域, 高度地区の指定状況 ・ 景観重要建造物等の分布状況 (景観重要建造物, 歴史的風致形成建造物, 歴史的意匠建造物, 指定文化財, 京町家の位置・分布) ・ 新景観政策 (H19年) 以降の許認可物件の位置・分布 ・ 概ね 500 m ² 以上の大規模敷地の位置・分布 ・ 中高層 (4階以上) 建築物 | 左欄の内容をプロットした景観規制図 |
| ●当該エリアにおける景観形成に関する方針 | 景観に関する方針一覧 (京都市景観計画等から抜粋) |
| ●市街地形成の経緯 ●景観規制の変遷 | 地形図, 航空写真, 景観規制図の変遷 |

イ 現地調査のポイントを確認

- ・ 事前準備として整理した資料を基に受託業者 (サンワコン) と都市景観部担当部署による各エリアの現地調査のポイントの整理

【主な調査ポイント】

- ⇒ 歴史資産からの眺望, 歴史資産の出入り口からの眺望
- ⇒ 駅等からの主要な散策ルート
- ⇒ 歴史資産とその周辺の町並み, 最近の許認可物件等
- ⇒ 近年整備された道路や旧街道沿いの町並み

ウ 現地調査

- ・ イの現地調査のポイントに着眼した調査, 写真撮影
- ・ 現地で発見した課題等の調査, 写真撮影

エ 取りまとめ

- ・ 現地調査の結果の取りまとめ。

③ 調査結果

6-1 エリアについて、調査結果を取りまとめた「カルテ」を作成した。(別冊)

(2) 景観重要建造物等への指定候補リストの作成

景観法に基づく景観重要建造物及び歴史まちづくり法に基づく歴史的風致形成建造物の指定対象拡大のため、寺社及び近代建築物958件について現地調査を行い、指定候補リストを作成した。

① 調査対象

以下のア、イに該当する958件を調査した。

ア 寺社（637件）

京都市緑被分布調査（平成16年度）で作成されたリストにある637の寺社。

このリストは、住宅地図データと国土地理院の数値地図2,500（GISデータ）等に基づき作成されたものである。

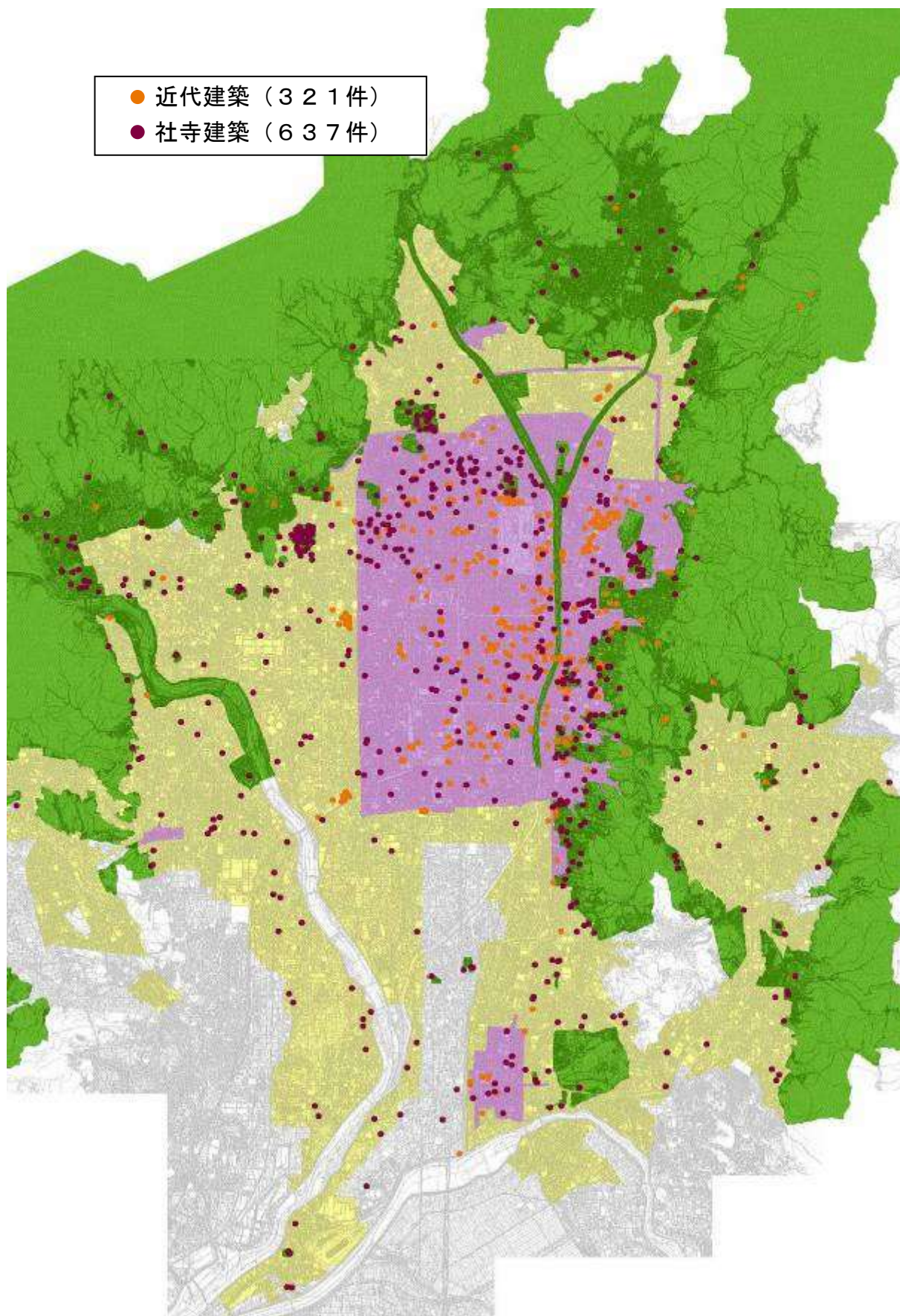
イ 近代建築（321件）

「京都市近代化遺産（建造物等）調査報告書〈産業遺産編〉」（平成17年）及び「京都市近代化遺産（建造物等）調査報告書〈近代建築編〉」（平成18年）に掲載された近代化遺産調査一覧から、木造以外の建築物を抽出。

■ 調査対象の概要（調査対象リストは21ページ以降に掲載）

| 行政区 | 寺社(件) | 近代建築(件) | 代表事例(詳細調査を実施する61エリアを除く) |
|-----|-------|---------|---------------------------|
| 北区 | 51 | 11 | ・敷地神社 わら天神宮 ・紫明会館 |
| 上京区 | 96 | 53 | ・護王神社 ・上七軒歌舞練場 |
| 左京区 | 100 | 68 | ・聖護院 ・叡山ケーブル比叡駅 |
| 中京区 | 24 | 54 | ・頂法寺六角堂 ・京都中央信用金庫丸太町支店 |
| 東山区 | 72 | 42 | ・新熊野神社 ・南座 |
| 山科区 | 31 | 6 | ・随心院 ・蹴上浄水場第一高区水池 |
| 下京区 | 39 | 51 | ・佛光寺 ・東華菜館 |
| 南区 | 18 | 15 | ・宇賀神社 ・日本電池株式会社工場棟 |
| 右京区 | 99 | 6 | ・福王子神社 ・陽明文庫第一文庫 |
| 西京区 | 27 | 2 | ・月読神社 ・阪急電鉄株式会社 嵐山線嵐山駅 |
| 伏見区 | 80 | 13 | ・最勝金剛院 ・松本酒造株式会社 レンガ蔵 |
| 小計 | 637 | 321 | 合計 958件 |

■ 景観重要建造物候補の分布状況



② 調査方法

ア 事前準備

- ・958件（近代建築＋社寺建築）の現地調査に先立ち、地域地区の指定状況、系譜・歴史性、所在地、建造物の配置状況を調査票に整理。

イ 現地調査

- ・現地調査を実施。
 - ⇒主要な建造物の状態
 - ⇒敷地内の土地利用状況
 - ⇒敷地内の緑の状態（区民誇りの木等の指定物件、保存に値する樹木の有無、管理状況）
 - ⇒周辺公共空間からの見え方（門、塀、緑等を含む）

ウ 取りまとめ

- ・現地調査の結果を取りまとめ。

③ 調査結果

958件について調査結果を取りまとめた「候補リスト」を作成した。（別冊）

なお、寺社7件、近代建築10件が調査の結果、現存しないことが確認された。

3 検討会における現状と課題、対応策の検討

(1) 「京都市歴史的景観の保全に関する検討会」の開催

調査の実施方法や景観上の課題抽出等に必要な意見収集及び検討を行うため、有識者が参加する検討会を開催した。

① 検討会委員

| 氏名 | 現役職名 | 備考 |
|--------------------|-------------|-----|
| いたや なおこ 板谷 直子 | 立命館大学准教授 | |
| おおば てつはる 大庭 哲治 | 京都大学大学院助教 | |
| こうら ひさこ 小浦 久子 | 大阪大学大学院准教授 | |
| しみず しげあつ 清水 重敦 | 京都工芸繊維大学准教授 | |
| ふかまち かつえ 深町 加津枝 | 京都大学大学院准教授 | |
| まつやま だいこう 松山 大耕 | 妙心寺塔頭退蔵院副住職 | |
| むねた よしふみ 宗田 好史 | 京都府立大学教授 | 副座長 |
| もんない てるゆき 門内 輝行 | 京都大学大学院教授 | 座長 |

② 開催結果

| | 概要 |
|------------------|---|
| 第1回 H26.8.22 | ・調査対象や調査方法について |
| 第2回 H26.10.2 | ・「世界遺産とその周辺」での課題や対応策 (現地視察：二条城とその周辺) |
| 第3回 H26.10.28 | ・「山麓部にある歴史的資産とその周辺」での課題や対応策等 ・景観重要建造物等への指定に関する課題や対応策について (現地視察：南禅寺周辺) |
| 第4回 H26.12.2 | ・「市街地に囲まれた歴史的資産とその周辺」での課題や対応策等 ・景観重要建造物等への指定に関する課題や対応策について (現地視察：西本願寺門前とその周辺) |
| 第5回 H27.1.28 | ・「歴史的資産とその周辺」での課題や対応策，検討の際の視点等 ・景観重要建造物等への指定対象の景観的評価方法等について |
| 第6回 H27.3.4 | ・歴史的景観の保全に関する課題と各課題への対応策等 ・継続的な景観の点検手法について |

(2) 地域類型別の課題

① 世界遺産のバッファゾーン（緩衝地帯）

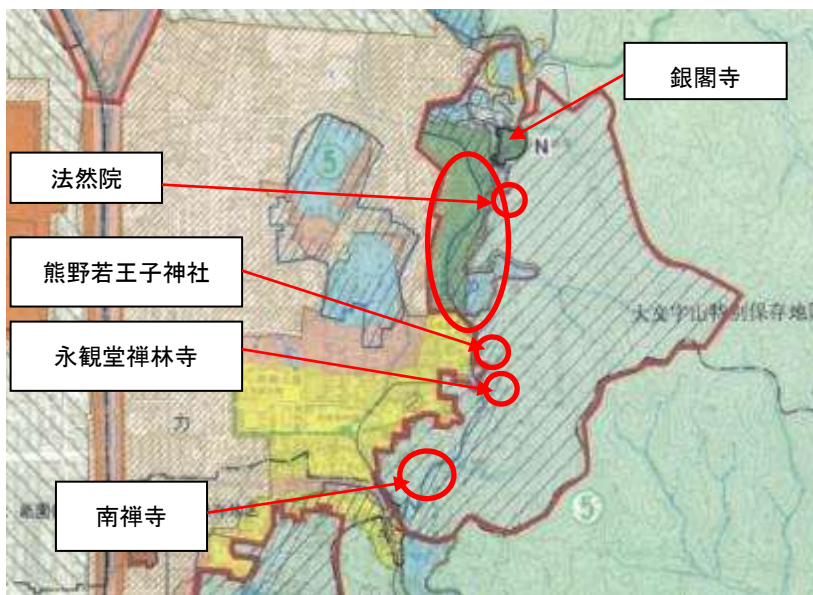
<現状>

- ・ 市内14カ所の寺社等が平成6年に世界文化遺産に登録され、その際に市街地を含めた広いエリアが緩衝地帯（いわゆるバッファゾーン、以下「バッファゾーン」という。）に設定される。
- ・ バッファゾーンにおいては、都市計画法に基づく高度地区や風致地区、景観法に基づく景観地区の他、古都保存法や眺望景観創生条例等を活用し、建築等の行為に対する景観規制を実施。

<課題>

- ・ 現在、国においては、バッファゾーンに対応する特別の法律や財政的な支援策がない。
- ・ 財政的な支援を伴わずに土地・建物の所有者に景観規制の制限のみを課すため、きめ細やかな対応には限界がある。
- ・ 世界遺産のバッファゾーンであることを知らない住民や事業者も多い。

■ 銀閣寺のバッファゾーン周辺の現在の景観規制



(凡例)

| | | |
|--|-------------|--------|
| | 歴史的風土特別保存地区 | |
| | 風致地区 | 第1種 |
| | | 第2種 |
| | | 第3種 |
| | | 第4種 |
| | | 第5種 |
| | 美観地区 | 山ろく型 |
| | | 山並み背景型 |
| | | 岸辺型 |
| | | 旧市街地型 |
| | | 歴史遺産型 |
| | | 沿道型 |
| | 美観形成地区 | 市街地型 |
| | | 沿道型 |
| | 建造物修景地区 | 山ろく型 |
| | | 山並み背景型 |
| | | 岸辺型 |
| | | 町並み型 |
| | 伝統的建造物群保存地区 | |

緩衝地帯
 登録資産

※「哲学の道」周辺の市街地を
 広範囲にバッファゾーンとして
 設定



哲学の道と疏水

② 山麓部にある歴史的資産とその周辺

<現状>

- ・ 山麓部の斜面地等では、風致地区等により、建築物の建築、宅地の造成、木竹の伐採等を制限している。
- ・ 山間部は、市街化を抑制すべき区域として市街化調整区域に指定している。

<課題>

- ・ 山麓部の斜面地の造成等は、現行の景観規制の範囲内であっても、景観へ与える影響が大きい。
- ・ 市街化調整区域では、市街化を抑制することにより自然と共生する景観が維持されている一方で、地域の人口減少が進むと、現状の景観が維持できなくなる可能性がある。

■ 銀閣寺周辺 傾斜地での宅地開発地



敷地規模が大きく、
植栽を多く設けた
邸宅が建ち並ぶ

銀閣寺と法然院の間にある住宅地



保養所跡地

(凡例)

| | | |
|--|------|------|
| | 風致地区 | 第1種 |
| | | 第2種 |
| | | 第3種 |
| | 美観地区 | 山ろく型 |
| | | 岸辺型 |

③ 市街地に囲まれた歴史的資産とその周辺

<現状>

- ・ 高度地区、美観地区等を指定し、建築物の高さや形態意匠に関する景観規制を実施している。
- ・ 寺社等の境内地を中心にスポット的に風致地区を指定している地域（島状の風致地区）もある。
- ・ 緩やかな景観規制の地域に立地する寺社等や町並みもある。

<課題>

- ・ 寺社等に近接して中高層の建物が建つと、現行の景観規制の範囲内であっても、景観に与える影響が大きい。
- ・ 島状の風致地区では、風致地区内外で景観規制の差が大きく、歴史的資産の周辺で景観の不一致が見られる。
- ・ 緩やかな景観規制の地域では、現行規制のままでは、寺社等に隣接して、景観になじまない建築物が建築される可能性がある。

■ 二条城周辺



二条城周辺 ホテル

■ 梅宮大社（島状風致地区）の隣接地で建設されたマンション



■ 市街地型美観形成地区（20m高度地区）にある壬生寺とその周辺



(3) 景観の構成要素別の課題

① 歴史的景観を構成する樹木・緑地

<現状>

- ・ 風致地区では緑地率等を規定しているが、美観地区等では緑化に関する規定を設けていない地域もある。

<課題>

- ・ 市街地の歴史的資産周辺で適切な緑化を誘導できていない地域もある。
- ・ 適切な維持管理がなされていない緑も多い。



上賀茂神社周辺 クスノキ（保存樹）



青蓮院 クスノキ（天然記念物）



桂離宮 桂垣



京都御苑 東山と一体感のある緑



疏水沿いの緑（平安神宮周辺）



岩倉の宅地 山と一体感のある緑

② 寺社の持続可能性

<現状>

- ・ 文化財に指定・登録されていない寺社等も多く、境内地を駐車場や福祉施設等に活用されている事例も多い。

<課題>

- ・ 寺社等がその境内地を活用、売却することも想定される。
- ・ 経営状況によっては、建物や樹木を適切に維持管理することが困難に。

■ 出世稲荷神社 移転



移転工事中



跡地の利用

③ 景観上重要な要素の滅失

<現状>

- ・ 文化財等の指定を受けていない寺社や近代建築、大規模町家等は所有者の意向により除却が可能

<課題>

- ・ 行政が除却等に関する情報を早期に入手できない。



伏見区の酒蔵の滅失
京都新聞（平成26年8月8日朝刊）

④ 戸建住宅等の更新（小さな変化の積み重ね）

<現状>

- ・ 風致地区等の狭小な敷地では、建替え時に建ぺい率の最高限度等一部の規定を緩和。

<課題>

- ・ 戸建住宅等の更新が積み重なれば景観に大きく影響するため、工夫が必要。



東本願寺周辺



金閣寺周辺



久我神社周辺

⑤ 空き地、空き家

<現状>

- ・ 建築物の建築等を行う際に、建物高さやデザイン等を規制しているが、空き地や空き家とすることについては手続が不要。

<課題>

- ・ 景観規制の手続を経ない空き地や空き家が、今後景観に影響を与える恐れ。



空き地



コインパーキング



空き家と思われる建物

⑥ 観光地の駐車場，交通計画

<現状>

- ・ 観光地である寺社等の周辺には大規模駐車場等が立地。

<課題>

- ・ 観光地周辺の大規模駐車場が景観へ影響している。



寺社の大規模駐車場



銀閣寺周辺 市営の大規模駐車場



清水寺周辺 民営の駐車場

⑦ 公共施設

<現状>

- ・ 道路や河川等の公共施設の整備により，景観が変化する。

<課題>

- ・ 高速道路や河川等のインフラ整備の際も，景観への配慮が必要。



勸修寺
境内から見える名神高速道路



上京北野界わい景観整備地区
無電柱化

(4) 検討の際の重要な視点

対応策への検討に際しては、地域類型別や景観の構成要素別の課題への対応だけでなく、以下の視点から対応策の有効性等を検討する。

- ・ 社寺等の重要な歴史的資産とその周辺をまとまりとして把握するとともに、近接する各エリア（歴史的資産とその周辺）相互の繋がりにも配慮する。
- ・ 都市形成の歴史や地域性、地形、風土、環境などを手掛かりにその土地で大切に残すものを読み解き、都市として今後も変化する中で、各地域で何を保全していくのかを事業者、住民等にわかりやすく伝え、共有する。
- ・ その地域全体でそれぞれの特色ある良い環境を醸成していければなお良い。
- ・ 建物、樹木、工作物等の単位ではなく、また制度的枠組みではなく、様々な要素が関連して形成される景観を地域ごとに評価する。
- ・ 地域コミュニティや地域と寺社との関わりも考慮し、公共、地域、民間等の各セクターの関係性をうまくコントロールする。

(5) 対応の方向性

① 早期に対応する課題

既存制度の活用で対応できる景観重要建造物等への指定や改修支援，国への要望については，早期に実施する。

ア 寺社等の積極的な景観重要建造物等への指定と改修等の支援

市内に数多く存在する寺院や神社等の建造物とその境内地は，京都のそれぞれの地域の歴史，文化を伝える歴史的景観の核であり，市街地においては貴重なまとまりのある緑地として，京都の景観形成において重要な要素となっている。

そうした寺社等を景観重要建造物に指定するための方針を「京都市景観計画」に規定し，指定候補リストを策定し，建造物の所有者に景観重要建造物への指定を呼びかける。

イ 世界遺産のバッファゾーンを保全する制度の創設等を要望

世界遺産のバッファゾーン内においては，市の景観規制以上の景観への配慮が求められる傾向がある。そのため，世界遺産のバッファゾーンを保全し，適正な活用を支援するための特別法の制定を国へ要望する。

② 平成27年度に制度の具体化を検討する対応策

新たな制度の創設や規制改正を伴う可能性がある対応策について，平成27年度により詳細な検討を行い，制度の具体化に向けた検討を行う。

ア 景観上の影響が大きい開発事業等に対する景観規制の充実

景観上の影響が大きい山麓部の斜面地造成や宅地開発，歴史的資産に隣接して建築される中高層建築物に対し，景観規制の充実策等を検討する。

イ 景観上重要な要素や土地の変容に関する情報を早期に入手し対応する制度

景観上重要な歴史的資産の除却や，歴史的資産に隣接する土地での事業計画等の情報を早期に入手し，必要に応じて景観上の配慮を求める制度の創設を検討する。

ウ 景観規制の指定範囲・内容等について見直しを検討

現行規制では歴史的景観の保全が不十分な地域において，景観規制の指定範囲や規制内容等の見直しを検討する。

エ 歴史的景観の形成に資する緑化制度の検討

緑地の地域性や質的な部分を評価し，適切に管理，保全する制度を検討する。

オ 市民や事業者と歴史的資産の価値を共有し，景観づくりを進める仕組みの検討

地域毎の歴史的資産や景観特性を市民・事業者と共有し，より良い景観形成に誘導する仕組みを検討する。

カ 各種政策との連携を図った総合的な景観形成の推進

文化，農林，住宅，産業，交通，観光等の各種政策との連携を図り，総合的な景観形成の取組を検討する。

キ 継続的に景観を点検する手法の検討

継続的に地域の景観の変化等を点検する手法を検討する。

■ 景観重要建造物等の指定候補としての調査対象リスト

(寺院)

| No | 社寺名称 | 行政区 | No | 社寺名称 | 行政区 |
|----|-------------|-----|-----|-----------|-----|
| 1 | 西本願寺 | 下京区 | 70 | 春光院 | 右京区 |
| 3 | 東本願寺 | 下京区 | 71 | 法華寺 | 東山区 |
| 4 | 東寺 | 南区 | 72 | 芳春院 | 北区 |
| 5 | 智積院 | 東山区 | 73 | 聚光院口 | 北区 |
| 7 | 金戒光明寺 | 左京区 | 74 | 総見院 | 北区 |
| 10 | 大谷本廟 | 東山区 | 75 | 本隆寺 | 上京区 |
| 11 | 建仁寺 | 東山区 | 77 | 円通寺 | 左京区 |
| 13 | 相国寺 | 上京区 | 78 | 大雲院 | 東山区 |
| 14 | 広隆寺 | 右京区 | 79 | 玉龍院 | 上京区 |
| 16 | 清凉寺(嵯峨釈迦堂) | 右京区 | 80 | 西念寺口 | 山科区 |
| 17 | 妙心寺 | 右京区 | 81 | 観音寺 | 東山区 |
| 18 | 三十三間堂 | 東山区 | 82 | 悟真寺 | 右京区 |
| 19 | 大徳寺 | 北区 | 83 | 即成院 | 東山区 |
| 22 | 妙満寺 | 左京区 | 86 | 龍安寺 | 右京区 |
| 23 | 養源院 | 東山区 | 87 | 宥清寺口 | 上京区 |
| 26 | 興正寺 | 下京区 | 88 | 海宝寺 | 伏見区 |
| 27 | 妙法院門跡 | 東山区 | 89 | 了徳寺 | 右京区 |
| 30 | 長福寺 | 右京区 | 90 | 法金剛院 | 右京区 |
| 31 | 竜翔寺 | 北区 | 91 | 正受院 | 北区 |
| 32 | 妙顕寺 | 上京区 | 92 | 神泉苑 | 中京区 |
| 34 | 頂妙寺 | 左京区 | 93 | 本能寺 | 中京区 |
| 35 | 西本願寺山科別院 | 山科区 | 96 | 大光明寺 | 上京区 |
| 36 | 佛光寺 | 下京区 | 97 | 本禅寺 | 上京区 |
| 37 | 聖護院 | 左京区 | 99 | 慈照院 | 上京区 |
| 38 | 西山別院 | 西京区 | 100 | 壬生寺 | 中京区 |
| 39 | 妙覚寺 | 上京区 | 101 | 十念寺 | 上京区 |
| 40 | 醍醐寺 | 伏見区 | 102 | 大仙院 | 北区 |
| 41 | 高桐院 | 北区 | 104 | 寂光寺 | 左京区 |
| 42 | 極楽寺 | 山科区 | 105 | 月橋禅院 | 伏見区 |
| 44 | 蓮華寺 | 左京区 | 106 | 西園寺 | 上京区 |
| 46 | 東本願寺山科別院長福寺 | 山科区 | 107 | 麟祥院 | 右京区 |
| 48 | 立本寺 | 上京区 | 108 | 妙傳寺 | 左京区 |
| 49 | 仏国寺 | 伏見区 | 109 | 悲田院 | 東山区 |
| 50 | 阿弥陀寺 | 上京区 | 110 | 智恵光院口 | 上京区 |
| 51 | 真如寺 | 北区 | 112 | 天性寺 | 中京区 |
| 53 | 本法寺 | 上京区 | 113 | 龍光院 | 左京区 |
| 54 | 要法寺 | 左京区 | 114 | 佛陀寺 | 上京区 |
| 55 | 鹿王院 | 右京区 | 115 | 宝篋院 | 右京区 |
| 56 | 浄福寺 | 上京区 | 116 | 慈雲院口 | 右京区 |
| 57 | 養徳院 | 北区 | 117 | 西方寺口 | 北区 |
| 58 | 方廣寺 | 東山区 | 118 | 大聖寺門跡・花山院 | 上京区 |
| 59 | 上品蓮台寺 | 北区 | 119 | 光明院 | 中京区 |
| 60 | 随心院 | 山科区 | 120 | 浄住寺 | 西京区 |
| 61 | 大報恩寺千本釈迦堂 | 上京区 | 121 | 北向山不動院 | 伏見区 |
| 62 | 成願寺 | 上京区 | 122 | 誕生寺口 | 伏見区 |
| 65 | 興聖寺 | 上京区 | 123 | 清浄華院 | 上京区 |
| 66 | 東大谷祖廟 | 東山区 | 124 | 本壽寺 | 東山区 |
| 67 | 蔵王堂 | 南区 | 126 | 竜泉庵 | 右京区 |
| 69 | 勝林寺 | 東山区 | 127 | 蟠桃院 | 右京区 |

| No | 社寺名称 | 行政区 | No | 社寺名称 | 行政区 |
|-----|-----------|-----|-----|-------|-----|
| 128 | 称念寺 | 上京区 | 186 | 正法寺 | 東山区 |
| 129 | 金剛王院(一言寺) | 伏見区 | 188 | 善導寺 | 中京区 |
| 130 | 宝鏡寺 | 上京区 | 189 | 光雲寺 | 左京区 |
| 131 | 天球院 | 右京区 | 190 | 海蔵院 | 東山区 |
| 133 | 兩足院 | 東山区 | 191 | 大統院 | 東山区 |
| 135 | 洛東園 | 東山区 | 192 | 桂春院 | 右京区 |
| 136 | 臨川寺 | 右京区 | 193 | 東運寺 | 伏見区 |
| 137 | 満願寺 | 左京区 | 194 | 一様庵 | 北区 |
| 138 | 法林寺 | 左京区 | 196 | 妙教寺 | 伏見区 |
| 139 | 靈雲院□ | 右京区 | 197 | 大法院 | 右京区 |
| 140 | 真宗院□ | 伏見区 | 199 | 龍源寺 | 右京区 |
| 141 | 大乘寺 | 山科区 | 201 | 聞名寺 | 左京区 |
| 142 | 小町寺(補陀洛寺) | 左京区 | 202 | 西圓寺 | 左京区 |
| 143 | 久昌院 | 東山区 | 203 | 長香寺 | 下京区 |
| 144 | 禅居庵□ | 東山区 | 205 | 日野誕生院 | 伏見区 |
| 145 | 惠聖院 | 上京区 | 207 | 真珠庵 | 北区 |
| 147 | 退耕庵 | 東山区 | 208 | 常林寺 | 左京区 |
| 148 | 西福寺 | 左京区 | 209 | 退蔵院 | 右京区 |
| 149 | 静林寺 | 左京区 | 210 | 得淨明院□ | 東山区 |
| 150 | 勝蔵院 | 上京区 | 211 | 妙光寺 | 右京区 |
| 151 | 西本願寺角坊別院 | 右京区 | 212 | 長徳寺 | 左京区 |
| 152 | 常德寺□ | 北区 | 213 | 地藏院 | 北区 |
| 153 | 龍雲寺□ | 伏見区 | 214 | 豊光寺 | 上京区 |
| 154 | 大通院 | 右京区 | 215 | 誠心寺 | 伏見区 |
| 155 | 玉林院 | 北区 | 217 | 善福寺 | 伏見区 |
| 156 | 三玄院□ | 北区 | 218 | 迎称寺 | 左京区 |
| 157 | 大龍院 | 右京区 | 220 | 専念寺 | 右京区 |
| 158 | 光源院 | 上京区 | 221 | 光徳寺 | 下京区 |
| 159 | 大龍寺 | 右京区 | 223 | 白蓮寺 | 山科区 |
| 160 | 曇華院門跡 | 右京区 | 224 | 智勝院 | 右京区 |
| 162 | 大雄院 | 右京区 | 225 | 正行院 | 下京区 |
| 163 | 瑞雲院 | 下京区 | 226 | 稱名寺 | 右京区 |
| 164 | 永明院 | 東山区 | 227 | 松林院 | 左京区 |
| 165 | 隨念寺 | 上京区 | 228 | 導故寺 | 上京区 |
| 167 | 天祥院 | 右京区 | 229 | 三秀院 | 右京区 |
| 168 | 黄梅院 | 北区 | 230 | 乾窓院 | 上京区 |
| 169 | 大光院 | 北区 | 231 | 雁の寺 | 上京区 |
| 170 | 福田寺 | 南区 | 232 | 正覚庵 | 東山区 |
| 171 | 清涼院 | 伏見区 | 233 | 三縁寺 | 左京区 |
| 172 | 大心院 | 右京区 | 234 | 長泉寺 | 右京区 |
| 173 | 萬寿禅寺 | 東山区 | 235 | 永養寺 | 下京区 |
| 174 | 岡崎別院 | 左京区 | 236 | 西蓮寺 | 西京区 |
| 175 | 法輪禅寺(達磨寺) | 上京区 | 237 | 洞雲寺□ | 東山区 |
| 176 | 弘誓寺 | 上京区 | 238 | 福寿院 | 上京区 |
| 177 | 功運院 | 北区 | 239 | 観智院□ | 南区 |
| 178 | 常泰寺 | 伏見区 | 240 | 法敬寺 | 山科区 |
| 179 | 本正寺 | 左京区 | 242 | 融雲寺 | 伏見区 |
| 181 | 念仏寺 | 右京区 | 243 | 大慈院□ | 北区 |
| 182 | 遍照寺 | 右京区 | 244 | 東海庵 | 右京区 |
| 183 | 長得院 | 上京区 | 246 | 良正院 | 東山区 |
| 184 | 慧光寺 | 上京区 | 248 | 栖賢寺 | 左京区 |
| 185 | 東林院 | 右京区 | 250 | 長榮寺 | 左京区 |

| No | 社寺名称 | 行政区 | No | 社寺名称 | 行政区 |
|-----|----------|-----|-----|--------|-----|
| 251 | 親縁寺 | 上京区 | 314 | 冷聲院 | 西京区 |
| 252 | 乘願院 | 下京区 | 315 | 浄貞院 | 伏見区 |
| 254 | 大雲院南谷別院 | 東山区 | 316 | 通玄院 | 右京区 |
| 255 | 選仏寺 | 上京区 | 317 | 東福寺 | 東山区 |
| 257 | 西岸寺 | 伏見区 | 319 | 無礙光院 | 左京区 |
| 259 | 聖沢院 | 右京区 | 320 | 法住寺 | 東山区 |
| 260 | 心光寺 | 右京区 | 322 | 高福寺 | 伏見区 |
| 261 | 回向院 | 上京区 | 323 | 法然寺 | 右京区 |
| 262 | 光圀院 | 右京区 | 324 | 廣誠院 | 中京区 |
| 263 | 西正寺 | 上京区 | 325 | 曙寺口 | 北区 |
| 264 | 安樂寿院 | 伏見区 | 326 | 盛光院口 | 東山区 |
| 265 | 寿寧院 | 右京区 | 327 | 浄雲寺 | 伏見区 |
| 266 | 正定院 | 左京区 | 328 | 月真院口 | 東山区 |
| 267 | 上善寺 | 北区 | 329 | 巢林庵 | 西京区 |
| 268 | 常光院 | 東山区 | 330 | 法性寺 | 東山区 |
| 270 | 常高寺 | 伏見区 | 331 | 無学寺 | 上京区 |
| 271 | 浄心寺 | 中京区 | 332 | 道入寺 | 左京区 |
| 272 | 栄撰院 | 左京区 | 333 | 正恩寺 | 西京区 |
| 273 | 超勝院 | 上京区 | 334 | 正林寺 | 西京区 |
| 274 | 光照寺 | 山科区 | 335 | 瑞専寺 | 下京区 |
| 275 | 雜華院口 | 右京区 | 336 | 等泉寺 | 伏見区 |
| 276 | 安樂寺 | 左京区 | 337 | 徳禅寺 | 北区 |
| 277 | 行願寺 | 中京区 | 339 | 教法院 | 上京区 |
| 278 | 華山寺口 | 山科区 | 340 | 西樂寺 | 伏見区 |
| 279 | 本瑞寺 | 上京区 | 341 | 墨染寺 | 伏見区 |
| 280 | 長興院 | 右京区 | 342 | 石像寺 | 上京区 |
| 281 | 聖徳寺 | 下京区 | 343 | 金台寺 | 左京区 |
| 282 | 三福寺 | 左京区 | 344 | 慧照院 | 右京区 |
| 283 | 西向寺 | 北区 | 345 | 普廣院 | 上京区 |
| 285 | 華開院 | 上京区 | 346 | 本昌寺 | 上京区 |
| 286 | 厭離庵 | 右京区 | 348 | 宝迎寺口 | 山科区 |
| 290 | 龍源院 | 北区 | 349 | 東光庵 | 北区 |
| 291 | 東本願寺伏見別院 | 伏見区 | 350 | 證安院 | 右京区 |
| 292 | 顕岑院 | 左京区 | 351 | 玉泉寺 | 伏見区 |
| 293 | 長円寺 | 下京区 | 352 | 竹林寺 | 中京区 |
| 295 | 三時知恩寺 | 上京区 | 353 | 護念寺 | 上京区 |
| 297 | 公安院 | 左京区 | 354 | 入信院 | 東山区 |
| 298 | 龍華院 | 右京区 | 355 | 専修寺別院口 | 右京区 |
| 299 | 透玄寺 | 下京区 | 356 | 護浄院 | 上京区 |
| 300 | 六波羅蜜寺 | 東山区 | 357 | 延寿寺 | 下京区 |
| 301 | 安立寺 | 右京区 | 359 | 西雲寺 | 上京区 |
| 302 | 如意庵 | 左京区 | 360 | 龍眠庵 | 東山区 |
| 303 | 更雀寺 | 左京区 | 361 | 涌泉寺 | 左京区 |
| 304 | 永運院 | 左京区 | 362 | 妙円寺口 | 左京区 |
| 305 | 興禅寺 | 伏見区 | 363 | 真福寺 | 山科区 |
| 306 | 長講堂 | 下京区 | 364 | 大応寺 | 上京区 |
| 307 | 願生寺 | 伏見区 | 365 | 善徳寺 | 下京区 |
| 308 | 光念寺 | 北区 | 366 | 西運寺 | 伏見区 |
| 309 | 壽聖院 | 右京区 | | | |
| 310 | 金牛院 | 右京区 | | | |
| 311 | 南明禅院口 | 東山区 | | | |
| 312 | 大中院 | 東山区 | | | |

(神社)

| No | 社寺名称 | 行政区名 | No | 社寺名称 | 行政区名 |
|-----|-------------------|------|-----|----------|------|
| 2 | 賀茂御祖神社(下鴨神社) | 左京区 | 256 | 若宮八幡宮 | 東山区 |
| 6 | 平安神宮 | 左京区 | 258 | 諸羽神社 | 山科区 |
| 8 | 桂離宮 | 西京区 | 269 | 倉掛神社 | 南区 |
| 9 | 北野天満宮 | 上京区 | 284 | 北野神社御旅所口 | 中京区 |
| 12 | 伏見稻荷大社 | 伏見区 | 287 | 月読神社 | 西京区 |
| 15 | 城南宮 | 伏見区 | 288 | 稲葉神社 | 伏見区 |
| 20 | 平野神社 | 北区 | 289 | 輿杼神社口 | 伏見区 |
| 21 | 御香宮神社 | 伏見区 | 294 | 松尾大社御旅所口 | 下京区 |
| 24 | 藤森神社 | 伏見区 | 296 | 桃山天満宮 | 伏見区 |
| 25 | 松尾大社 | 西京区 | 313 | 赤の宮神社 | 左京区 |
| 28 | 梅宮大社 | 右京区 | 318 | 荒木大神 | 伏見区 |
| 29 | 今宮神社 | 北区 | 321 | 九頭竜弁財天 | 左京区 |
| 33 | 豊国神社 | 東山区 | 338 | 河合神社口 | 左京区 |
| 43 | 大宮御所 | 上京区 | 347 | 衣手神社 | 右京区 |
| 45 | 木嶋坐天照御魂神社・蚕養神社 | 右京区 | 358 | 綾戸國中神社 | 南区 |
| 47 | 御霊神社 | 上京区 | 367 | 貴船神社口 | 左京区 |
| 52 | 車折神社 | 右京区 | 375 | 山王神社 | 右京区 |
| 63 | 梨木神社 | 上京区 | 378 | 晴明神社 | 上京区 |
| 64 | 乃木神社 | 伏見区 | 388 | 荒木神社口 | 伏見区 |
| 68 | 田中神社 | 左京区 | 394 | 木下神社 | 南区 |
| 76 | 久我神社 | 北区 | 407 | 八坂神社 | 東山区 |
| 84 | 岡崎神社 | 左京区 | 411 | 大石神社口 | 山科区 |
| 85 | 伏見稻荷大社御旅所 | 南区 | 415 | 六所神社口 | 山科区 |
| 94 | 六孫王神社 | 南区 | 424 | 熊野神社 | 左京区 |
| 95 | 敷地神社わら天神宮 | 北区 | 427 | 武信稻荷神社口 | 中京区 |
| 98 | 若宮八幡宮 | 山科区 | 436 | 松尾大明神 | 西京区 |
| 103 | 山科三之宮 | 山科区 | 439 | 大將軍八神社 | 上京区 |
| 111 | 春日神社 | 右京区 | 443 | 豊田神社 | 伏見区 |
| 125 | 護王神社 | 上京区 | 445 | 飛鳥田神社 | 伏見区 |
| 132 | 新熊野神社 | 東山区 | 446 | 市五郎大明神 | 中京区 |
| 134 | 菱妻神社 | 伏見区 | 451 | 金礼宮 | 伏見区 |
| 146 | 安井金比羅宮安井神社 | 東山区 | 462 | 恵美須神社 | 東山区 |
| 161 | 萱尾神社 | 伏見区 | 466 | 猿田彦神社口 | 右京区 |
| 166 | 大將軍神社 | 北区 | 468 | 御香宮御旅所 | 伏見区 |
| 180 | 三栖神社 | 伏見区 | 481 | 幡枝神社 | 左京区 |
| 187 | 白峯神宮 | 上京区 | 486 | 弓矢八幡宮 | 伏見区 |
| 195 | 巖島神社 | 上京区 | 489 | 朝日神社口 | 山科区 |
| 198 | 吉祥天女社 | 南区 | 493 | 八幡宮 | 右京区 |
| 200 | 神川神社 | 伏見区 | 505 | 住吉神社 | 下京区 |
| 204 | 花山稻荷神社 | 山科区 | 508 | 総神社天満宮 | 北区 |
| 206 | 三宅八幡神社 | 左京区 | 513 | 五社神社口 | 西京区 |
| 216 | 天穂日命神社 | 伏見区 | 514 | 劍神社 | 東山区 |
| 219 | 三ノ宮神社口 | 西京区 | 518 | 首途八幡宮 | 上京区 |
| 222 | 下御霊神社 | 上京区 | 521 | 満足稻荷神社 | 左京区 |
| 241 | 野々宮神社 | 右京区 | 529 | 花御所八幡宮 | 上京区 |
| 245 | 愛宕神社御旅所・野之宮神社御旅所口 | 右京区 | 533 | 大酒神社口 | 右京区 |
| 247 | 新日吉神宮 | 東山区 | 536 | 葉室御霊神社口 | 西京区 |
| 249 | 羽束師神社 | 伏見区 | 540 | 若一神社 | 下京区 |
| 253 | 建勲神社 | 北区 | 541 | 白雲神社口 | 上京区 |

| No | 社寺名称 | 行政区名 | No | 社寺名称 | 行政区名 |
|-----|-------------|------|-----|------------|------|
| 542 | 福王子神社 | 右京区 | 631 | 琵琶琴元祖四宮大明神 | 山科区 |
| 543 | 鎌達稻荷神社 | 南区 | 632 | 三宝大荒神 | 伏見区 |
| 544 | 須賀神社 | 左京区 | 633 | 神ノ木弁才天 | 右京区 |
| 547 | 水火天満宮 | 上京区 | 634 | 玉姫大明神 | 上京区 |
| 549 | 菅大臣神社 | 下京区 | 635 | 奥宮 | 左京区 |
| 550 | 宇賀神社 | 南区 | 637 | 元祇園 柳神社 | 中京区 |
| 552 | 六請神社 | 北区 | | | |
| 554 | 菱妻神社御旅所口 | 伏見区 | | | |
| 556 | 櫛谷七野春日神社 | 上京区 | | | |
| 558 | 春日大社 | 西京区 | | | |
| 560 | 貴船大明神 | 北区 | | | |
| 561 | 齋明神社 | 右京区 | | | |
| 564 | 弁財天 | 右京区 | | | |
| 566 | 若宮神社 | 北区 | | | |
| 567 | 岩屋神社 | 山科区 | | | |
| 570 | 齊宮神社 | 右京区 | | | |
| 576 | 桜町大神宮 | 伏見区 | | | |
| 577 | 北向見返天満宮 | 伏見区 | | | |
| 578 | 天龍神大神社 | 北区 | | | |
| 582 | 清瀧権現堂 | 山科区 | | | |
| 585 | 鷺森神社 | 左京区 | | | |
| 589 | 兒神社(ちごじんじゃ) | 右京区 | | | |
| 590 | 新宮神社 | 左京区 | | | |
| 591 | 出雲路幸神社 | 上京区 | | | |
| 594 | 松尾三宮社 | 右京区 | | | |
| 596 | 白雲稻荷神社 | 左京区 | | | |
| 597 | 比良木社 | 左京区 | | | |
| 598 | 北向虫八幡宮 | 伏見区 | | | |
| 599 | 革嶋春日神社 | 西京区 | | | |
| 600 | 七面祠 | 左京区 | | | |
| 601 | 妙見宮 | 左京区 | | | |
| 602 | 福壽稻荷神社 | 上京区 | | | |
| 605 | 天王社八幡宮 | 右京区 | | | |
| 607 | 石井神社 | 北区 | | | |
| 608 | 山住神社 | 左京区 | | | |
| 609 | 宇迦之御魂大神 | 伏見区 | | | |
| 610 | 龍田稻荷神社 | 中京区 | | | |
| 611 | 火防稻荷神社 | 伏見区 | | | |
| 612 | 天道神社 | 下京区 | | | |
| 614 | 花園稻荷大明神 | 右京区 | | | |
| 615 | 白清稻荷 | 右京区 | | | |
| 616 | 久勢大明神 | 東山区 | | | |
| 618 | 産土神社 | 西京区 | | | |
| 619 | 小竹稻荷大明神 | 右京区 | | | |
| 620 | 一切神社 | 伏見区 | | | |
| 621 | 神明神社 | 下京区 | | | |
| 623 | 産場稻荷 | 伏見区 | | | |
| 624 | 太田神社 | 北区 | | | |
| 625 | 針神社 | 左京区 | | | |
| 626 | 末刀神社 | 左京区 | | | |
| 627 | 武御前社 | 下京区 | | | |
| 628 | 福丸大明神 | 北区 | | | |

(近代建築)

| No | 建物名称 | 行政区 | No | 建物名称 | 行政区 |
|----|---------------------------------|-----|----|--------------------------------|-----|
| 1 | エンマ(旧村井銀行祇園支店) | 東山区 | 41 | 関西電力京都支店 (旧京都電燈本社屋) | 下京区 |
| 2 | 京都銀行七条支店 | 下京区 | 42 | 関西モータース(株) | 下京区 |
| 3 | 旧野村銀行朱雀支店 | 下京区 | 43 | (株)ヨアケ | 下京区 |
| 4 | 若林仏具総合製作所 | 下京区 | 44 | (株)石田愛商店 | 下京区 |
| 5 | 東京生命保険京都支社 | 下京区 | 45 | COCON烏丸(旧丸紅京都支店) | 下京区 |
| 6 | セカンドハウス西洞院店 (旧村井銀行七条支店) | 下京区 | 46 | 任天堂正面営業所 (旧合名会社山内任天堂本店)社屋 | 下京区 |
| 7 | 京都中央信金厚生センター (旧・協和銀行七条支店) | 下京区 | 47 | 任天堂正面営業所 (旧合名会社山内任天堂本店)本宅 | 下京区 |
| 8 | 京都中央信用金庫丸太町支店 | 中京区 | 48 | 任天堂正面営業所 (旧合名会社山内任天堂本店)倉庫 | 下京区 |
| 9 | SACRA (旧不動産金銀行京都支店) | 中京区 | 49 | 株式会社藤井大丸 | 下京区 |
| 10 | 旧北國銀行京都支店 | 中京区 | 50 | 大丸京都店 | 下京区 |
| 11 | 京都中央信用金庫東五条支店 | 東山区 | 51 | たばこ池善化粧品店 ・尾州屋老舗・毛糸の店新雪 | 下京区 |
| 12 | キョーラク株式会社 京都営業所 | 上京区 | 52 | 寿ビルディング (旧・商工ビルディング) | 下京区 |
| 13 | BILLIARDローテーション大京 ・森口ハナ子邸 | 上京区 | 53 | 東華菜館 | 下京区 |
| 14 | 協織株式会社京都営業所 | 上京区 | 54 | 不二家四条店 | 下京区 |
| 15 | 三共不動産(株)・高田邸 | 上京区 | 55 | 富士ラビット (旧日光社七条営業所) | 下京区 |
| 16 | 清和ビル(テナントハウス) | 上京区 | 56 | 萬養軒 宴会場 | 下京区 |
| 17 | 西川薬局・西川寿美邸 | 上京区 | 57 | 広東料理 大三元 | 下京区 |
| 18 | 西陣接骨鍼灸院 | 上京区 | 58 | 山本薫邸 | 下京区 |
| 19 | 麻雀倶楽部ニュー京都 ・婦人くつ下たばこ米澤商店 | 上京区 | 59 | (株)辻商店 | 下京区 |
| 20 | 宮城マシン工業所・宮城英生邸 | 上京区 | 60 | レストラン菊水 | 東山区 |
| 21 | 丸京薬品店 | 上京区 | 61 | 長谷川工務店倉庫 | 東山区 |
| 22 | 酒(株)平澤商店 | 上京区 | 62 | 川道製薬工業(株)倉庫 | 東山区 |
| 23 | ミヨシ堂(旧美芳堂) | 上京区 | 63 | (株)グッドマン | 東山区 |
| 24 | 時計山田立志堂 | 上京区 | 64 | 株式会社美濃吉 | 東山区 |
| 25 | 旧毎日新聞社京都支局 | 中京区 | 65 | 大和会館 | 東山区 |
| 26 | 日本生命京都三条ビル旧棟 (旧日本生命京都支店) | 中京区 | 66 | 香鳥屋 | 東山区 |
| 27 | 島津製作所河原町別館 | 中京区 | 67 | 平居重敏邸(平井洋品店) | 東山区 |
| 28 | AUTOUR DO MONDE ・松井ビル(旧森田牛乳) | 中京区 | 68 | 橋本洋裁店 | 東山区 |
| 29 | きもの創作 旭染・西村光市邸 | 中京区 | 69 | 喜多見不動産(株) | 東山区 |
| 30 | 旧富長商店 | 中京区 | 70 | 船岡温泉(浴場) | 北区 |
| 31 | 榊福井商店 (旧京都府購買販売組合連合会) | 中京区 | 71 | 東亜スポーツ・クマノ住宅 (旧京都市電気局東山営業所) | 左京区 |
| 32 | ブティックタナカ | 中京区 | 72 | 服飾店ウィンザー | 左京区 |
| 33 | 家邊徳時計店 (家邊家住宅)店舗 | 中京区 | 73 | 栄湯門灯 | 左京区 |
| 34 | 其中堂 | 中京区 | 74 | アンティーク中屋 | 左京区 |
| 35 | 平楽寺書店 | 中京区 | 75 | 喫茶軽食・麻雀なかむら | 南区 |
| 36 | TOMITAYAビル | 中京区 | 76 | 鮎鶴新館 | 下京区 |
| 37 | 佐々浪薬局 | 中京区 | 77 | 日本聖公会京都復活教会礼拝堂 | 北区 |
| 38 | メンズショップサノ | 中京区 | 78 | 京都大学基督教青年会会館 | 左京区 |
| 39 | 亀末広・工場 | 中京区 | 79 | 京都聖マリア学園聖マリア幼稚園舎 | 左京区 |
| 40 | ムラナカ美容院 | 中京区 | 80 | 無表札(531の重信会館) | 下京区 |

| No | 建物名称 | 行政区 |
|-----|-----------------------------------|-----|
| 81 | 顯道会館 | 下京区 |
| 82 | 真宗本廟東本願寺式務部 | 下京区 |
| 83 | 真宗本廟東本願寺内事(旧内侍所) | 下京区 |
| 84 | 豊国神社宝物館 | 東山区 |
| 85 | 豊国廟 | 東山区 |
| 86 | 浄土宗青龍寺／篠原行雄邸 | 東山区 |
| 87 | 仁和寺靈宝館 | 右京区 |
| 88 | 大覚寺心経殿 | 右京区 |
| 89 | 醍醐寺靈宝館(旧宝聚院) | 伏見区 |
| 90 | 乃木大将記念館 | 伏見区 |
| 91 | 顯真学苑(旧親鸞上人研究所) | 北区 |
| 92 | 京極小学校 | 上京区 |
| 93 | 正親小学校 | 上京区 |
| 94 | 旧西陣小学校教室棟 | 上京区 |
| 95 | 旧西陣小学校講堂 | 上京区 |
| 96 | 旧聚楽小学校北校舎 | 上京区 |
| 97 | 京都教育大学附属京都小学校 | 北区 |
| 98 | 楽只小学校 | 北区 |
| 99 | 大宮小学校旧特別教室棟 | 北区 |
| 100 | 新洞小学校 | 左京区 |
| 101 | 淳風小学校 | 下京区 |
| 102 | 植柳小学校体育館 | 下京区 |
| 103 | 醒泉小学校(特別教室棟) | 下京区 |
| 104 | 醒泉小学校(管理棟) | 下京区 |
| 105 | 六条院小学校管理棟 | 下京区 |
| 106 | 六条院小学校講堂兼体操場 | 下京区 |
| 107 | 京都市学校歴史博物館 (旧京都市立開智小学校) | 下京区 |
| 108 | 洛中小学校 | 中京区 |
| 109 | 旧教業小学校北校舎 | 中京区 |
| 110 | 旧生祥小学校 | 中京区 |
| 111 | 京都芸術センター (旧明倫小学校南校舎) | 中京区 |
| 112 | 京都芸術センター (旧明倫小学校北校舎) | 中京区 |
| 113 | 京都芸術センター (旧明倫小学校本館) | 中京区 |
| 114 | 旧立誠小学校 | 中京区 |
| 115 | 京都国際マンガミュージアム旧講堂棟 (旧龍池小学校講堂) | 中京区 |
| 116 | 京都国際マンガミュージアム旧北校舎棟 (旧龍池小学校北校舎) | 中京区 |
| 117 | 京都国際マンガミュージアム旧本館棟 (旧龍池小学校本館) | 中京区 |
| 118 | 粟田小学校 | 東山区 |
| 119 | 月輪小学校 | 東山区 |
| 120 | 今熊野小学校教室棟 | 東山区 |
| 121 | 新道小学校講堂・体操場 | 東山区 |
| 122 | 新道小学校東校舎 | 東山区 |
| 123 | 新道小学校北校舎 | 東山区 |
| 124 | 清水小学校(本館) | 東山区 |
| 125 | 弥栄小学校教室棟 | 東山区 |
| 126 | 弥栄小学校講堂・体操場 | 東山区 |
| 127 | 旧有濟小学校校舎 | 東山区 |
| 128 | 山階小学校(地域文化センター) | 山科区 |

| No | 建物名称 | 行政区 |
|-----|--|-----|
| 129 | 滋野中学校 | 上京区 |
| 130 | 成徳中学校 | 下京区 |
| 131 | 梅逕中学校 | 下京区 |
| 132 | 京都府立鴨沂高等学校校舎 | 上京区 |
| 133 | 京都府立鴨沂高等学校プール | 上京区 |
| 134 | 京都府立鴨沂高等学校旧体育館 | 上京区 |
| 135 | 京都府立鴨沂高等学校図書館 | 上京区 |
| 136 | 銅駝美術工芸高校 | 中京区 |
| 137 | 京都府立鳥羽高等学校本館 | 南区 |
| 138 | 京都府立鳥羽高等学校教室棟(3棟) | 南区 |
| 139 | 京都府立医科大学旧附属図書館 | 上京区 |
| 140 | 同志社女子大学ジェームズ館 | 上京区 |
| 141 | 同志社女子大学栄光館 | 上京区 |
| 142 | 同志社アーモスト館 | 上京区 |
| 143 | 同志社新島先生遺品庫 | 上京区 |
| 144 | 同志社啓明館(本館) | 上京区 |
| 145 | 同志社啓明館(西館) | 上京区 |
| 146 | 同志社致遠館 | 上京区 |
| 147 | 平安女学院昭和館 | 上京区 |
| 148 | 平安女学院明治館 | 上京区 |
| 149 | 大谷大学尋源館(旧本館) | 北区 |
| 150 | 京都工芸繊維大学3号館(旧工芸本館) | 左京区 |
| 151 | 京都工芸繊維大学3号館南倉庫 | 左京区 |
| 152 | 京都工芸繊維大学自動車庫 | 左京区 |
| 153 | 京都工芸繊維大学 (旧京都高等工芸学校)正門及び門衛所 | 左京区 |
| 154 | 京都大学旧医学部解剖学教室本館 ・標本室(医学部図書館書庫) | 左京区 |
| 155 | 京都大学旧医学部病理学教室本館 (医学部F棟) | 左京区 |
| 156 | 京都大学楽友会館 | 左京区 |
| 157 | 京都大学旧三高物理実験場 (旧石油化学教室(南側)) | 左京区 |
| 158 | 京都大学学生部(旧理学部物理学及び数学 教室 ・旧石油化学教室(北側)) | 左京区 |
| 159 | 京都大学旧施設部電機系事務室 (市川記念館) | 左京区 |
| 160 | 京都大学旧電気工学教室発電所 (総合研究6号棟) | 左京区 |
| 161 | 京都大学旧理学部物理学教室放射学 及放射線学研究室(留学生ラウンジ「きずな」) | 左京区 |
| 162 | 京都大学旧工学部建築学教室東別館 (工学部建築学科製図室) | 左京区 |
| 163 | 京都大学旧工学部建築学教室本館 | 左京区 |
| 164 | 京都大学旧電機系教室本館増築部 | 左京区 |
| 165 | 京都大学工学部土木教室本館 | 左京区 |
| 166 | 京都大学人文科学研究所漢字情報センター (東アジア人文情報学研究センター) | 左京区 |
| 167 | 京都大学総合人間学部構内クラブボックス | 左京区 |
| 168 | 京都大学農学部表門・門衛所 | 左京区 |
| 169 | 京都大学附属病院デイケア診療部 | 左京区 |
| 170 | 京都大学附属病院旧隔離棟 | 左京区 |
| 171 | 京都大学附属病院旧産婦人科病棟 | 左京区 |
| 172 | 京都大学文学部新館(文学部東館) | 左京区 |

| No | 建物名称 | 行政区 | No | 建物名称 | 行政区 |
|-----|----------------------------|-----|-----|---------------------------------|-----|
| 173 | 京都大学尊攘堂 | 左京区 | 223 | 栗原邸(旧鶴巻邸) | 山科区 |
| 174 | 京都大学文学部陳列館 | 左京区 | 224 | 聖トマス学院(旧山口玄洞邸) | 上京区 |
| 175 | 京都大学保健管理センター | 左京区 | 225 | 大丸ヴィラ | 上京区 |
| 176 | 京都大学法経済学部本館 | 左京区 | 226 | 野村啓一邸 | 上京区 |
| 177 | 京都大学本部正門(旧第三高等中学校正門) | 左京区 | 227 | 西田増造邸 | 上京区 |
| 178 | 京都大学時計台記念館(旧本部本館) | 左京区 | 228 | 西澤誠一邸 | 上京区 |
| 179 | 京都大学旧理学部数学教室 | 左京区 | 229 | 小島邸 | 上京区 |
| 180 | 京都大学花山天文台別館 | 山科区 | 230 | 青柳邸 | 上京区 |
| 181 | 京都大学花山天文台本館 | 山科区 | 231 | 子供のりものハッピーヤマモト | 中京区 |
| 182 | 京都文教中・高等学校一号館 | 左京区 | 232 | 寿山荘(旧中江種造邸) | 中京区 |
| 183 | 龍谷大学大宮図書館 | 下京区 | 233 | 祇園閣 | 東山区 |
| 184 | 聚楽会館(旧・さわらび株式会社) | 上京区 | 234 | 西村邸 | 東山区 |
| 185 | 五条洋裁女学院 | 東山区 | 235 | 松村宗一・行敏邸 | 伏見区 |
| 186 | 紫明会館 | 北区 | 236 | 酒大島元商店 | 伏見区 |
| 187 | 鴨沂会館 | 上京区 | 237 | 衣笠会館 | 北区 |
| 188 | 八千代館 | 中京区 | 238 | 本野邸 | 北区 |
| 189 | 先斗町歌舞練場 | 中京区 | 239 | 櫻谷文庫洋館 | 北区 |
| 190 | 南座 | 東山区 | 240 | 坂部利一邸 | 西京区 |
| 191 | 祇園甲部歌舞練場正門 | 東山区 | 241 | 清水小学校(教室棟) | 東山区 |
| 192 | 弥栄会館 | 東山区 | 242 | 銅駝美術工芸高校新館 | 中京区 |
| 193 | 京都市円山音楽堂 | 東山区 | 243 | 京都府立鳥羽高等学校教室棟(4棟) | 南区 |
| 194 | 京都国立博物館技術資料参考館 | 東山区 | 244 | 愛宕山電気鉄道愛宕駅舎 | 右京区 |
| 195 | パピリオンコート (旧山中合名会社美術館)洋館 | 東山区 | 245 | JR西日本稲荷駅ランプ小屋 | 伏見区 |
| 196 | デラックス東寺 | 南区 | 246 | 叡山電気鉄道(株)市原変電所 | 左京区 |
| 197 | 上七軒歌舞練場 | 上京区 | 247 | 叡山電気鉄道(株)出町柳駅 | 左京区 |
| 198 | 京都市考古資料館(旧西陣織物館) | 上京区 | 248 | 叡山電気鉄道(株)八瀬比叡山口駅 | 左京区 |
| 199 | 京都市美術館本館 | 左京区 | 249 | 叡山ケーブル八瀬駅 | 左京区 |
| 200 | 京都市美術館別館 | 左京区 | 250 | 叡山ケーブル比叡駅 | 左京区 |
| 201 | 藤井齊成会有鄰館第一館 | 左京区 | 251 | 阪急電鉄(株)京都本線大宮駅 | 中京区 |
| 202 | 旧京都市下京区図書館(旧十六会館) | 下京区 | 252 | 阪急電鉄(株)嵐山線嵐山駅 | 西京区 |
| 203 | 関西日仏学館 | 左京区 | 253 | 京阪電気鉄道(株)東福寺変電所 | 東山区 |
| 204 | 旧泉屋博古館 | 左京区 | 254 | 梅香荘 (旧京都電気鉄道株式会社堀川変電所) | 上京区 |
| 205 | 陽明文庫第一文庫 | 右京区 | 255 | 蹴上浄水場第一高区配水池 | 山科区 |
| 206 | 陽明文庫第二文庫 | 右京区 | 256 | 松ヶ崎浄水場電気室 (旧最高区ポンプ室) | 左京区 |
| 207 | 菅野診療所(菅野伸一邸) | 上京区 | 257 | 松ヶ崎浄水場粉末活性炭貯蔵庫 (旧高区ポンプ室) | 左京区 |
| 208 | 辻医院／白青舎／小林洋行 ／Bave／岩佐歯科 | 中京区 | 258 | 松ヶ崎浄水場1号池 | 左京区 |
| 209 | 岩瀬歯科 | 中京区 | 259 | オリベント式流量調整器室 | 左京区 |
| 210 | 藤田外科 | 下京区 | 260 | 九条山浄水場ポンプ室 | 山科区 |
| 211 | はしもと歯科(橋本俊春邸) | 下京区 | 261 | 関西電力(株)夷川発電所 | 左京区 |
| 212 | 倉八内科 | 下京区 | 262 | 関西電力(株)第2期蹴上発電所 | 左京区 |
| 213 | 打田診療所 | 下京区 | 263 | 関西電力(株)第3期蹴上発電所 | 左京区 |
| 214 | 手越医院 | 東山区 | 264 | モリタ製作所(旧京都電灯伏見火力発電所) | 伏見区 |
| 215 | 佐分利正邸 | 右京区 | 265 | 関西電力(株)墨染発電所 | 伏見区 |
| 216 | 京都府警青雲寮(旧京都アパート) | 左京区 | 266 | 東大路高野第3住宅集会所 (旧鐘紡京都工場) | 左京区 |
| 217 | レストラン・ノアノア(旧橋本関雪邸洋館) | 左京区 | 267 | 京都大学東南アジア研究所旧館 (旧京都織物株式会社本館) | 左京区 |
| 218 | 小川邸 | 左京区 | 268 | 第一工業製薬(株)本社本館 | 下京区 |
| 219 | 百石齋(旧田邊朔郎書齋) | 左京区 | 269 | 第一工業製薬(株)研究西棟 | 下京区 |
| 220 | 松本邸 | 左京区 | 270 | 第一工業製薬(株)別館(旧家庭品工場) | 下京区 |
| 221 | 小泉邸 | 左京区 | | (株)島津製作所本社工場E7棟 | 中京区 |
| 222 | 無表札 | 左京区 | | | |

| No | 建物名称 | 行政区 |
|-----|--------------------------------------|-----|
| 271 | (株)島津製作所本社工場E31棟 | 中京区 |
| 272 | (株)島津製作所本社工場W12棟 | 中京区 |
| 273 | 日本写真印刷(株)旧本館 | 中京区 |
| 274 | 日本写真印刷(株)旧講堂 | 中京区 |
| 275 | 日本写真印刷(株)旧機関室 | 中京区 |
| 276 | 日本写真印刷(株)旧第二汽罐室 | 中京区 |
| 277 | 日本写真印刷(株)工場棟 | 中京区 |
| 278 | 進々堂南棟 | 中京区 |
| 279 | (社)関西厚生協会南棟 (旧村井兄弟商会たばこ工場) | 東山区 |
| 280 | (社)関西厚生協会北棟 (旧村井兄弟商会たばこ工場) | 東山区 |
| 281 | 同志社大学育真館 | 上京区 |
| 282 | 日本電池(株)本社工場西10号棟 | 南区 |
| 283 | 日本電池(株)本社工場東1号棟 | 南区 |
| 284 | 日本電池(株)本社工場東2号棟 | 南区 |
| 285 | 日本電池(株)本社工場東3号棟 | 南区 |
| 286 | 日本電池(株)本社工場東4号棟 | 南区 |
| 287 | 日本電池(株)本社工場東5号棟 | 南区 |
| 288 | 日本電池(株)本社工場東6号棟 | 南区 |
| 289 | 日本電池(株)本社工場東7号棟 | 南区 |
| 290 | 日本電池(株)本社工場東11号棟 | 南区 |
| 291 | 日本電池(株)本社工場東18号棟 | 南区 |
| 292 | 月桂冠(株)昭和蔵 | 伏見区 |
| 293 | 月桂冠(株)昭和蔵事務棟 | 伏見区 |
| 294 | 月桂冠(株)昭和蔵二号館 | 伏見区 |
| 295 | 松本酒造(株)煉瓦蔵 | 伏見区 |
| 296 | 松本酒造(株)倉庫 | 伏見区 |
| 297 | 旧京都中央電話局上分局 | 上京区 |
| 298 | 京都市役所本館 | 中京区 |
| 299 | 京都市役所西館(旧中京保健所) | 中京区 |
| 300 | 京都国立博物館事務所 (旧東山区役所) | 東山区 |
| 301 | 旧京都中央電話局(現:新風館) | 中京区 |
| 302 | NTT京都支店祇園別館 | 東山区 |
| 303 | 中京郵便局外観 | 中京区 |
| 304 | 京都七条公共職業安定所千本労働出張所 | 下京区 |
| 305 | 中央卸売市場付属売店 | 下京区 |
| 306 | 聖母女学院本館 (旧陸軍16師団司令部庁舎) | 伏見区 |
| 307 | 京都市児童福祉センター | 上京区 |
| 308 | 旧待賢小学校管理棟・教室棟・特別教室棟 | 上京区 |
| 309 | 旧待賢小学校屋内運動場 | 上京区 |
| 310 | 旧内職補導センター本館 | 上京区 |
| 311 | 京都府警察本部 | 上京区 |
| 312 | 旧教業小学校屋内運動場 | 中京区 |
| 313 | 京都国際マンガミュージアム旧屋内運動場 (旧龍池小学校屋内運動場) | 中京区 |
| 314 | 京都市教職員ライフプラン相談室 | 下京区 |
| 315 | 京都府立図書館 | 左京区 |
| 316 | 光華寮 | 左京区 |
| 317 | 対岳文庫 | 左京区 |
| 318 | 京都大学旧医学部解剖学教室 (発生学研究室, 医学部E棟) | 左京区 |
| 319 | 京都大学旧医学部解剖学教室 (組織学研究室) | 左京区 |
| 320 | 清水小学校屋内運動場 | 東山区 |
| 321 | 京都府立朱雀高校倉庫 | 中京区 |

■ 現地調査で存在を確認できなかった建物
(寺院)

| No | 社寺名称 | 行政区名 |
|-----|---------|------|
| 351 | 玉泉寺 | 伏見区 |
| 363 | 真福寺 | 山科区 |
| 369 | 大興寺 | 左京区 |
| 524 | 七観音院 | 東山区 |
| 574 | 南照庵 | 伏見区 |
| 592 | 袋中菴八瀬別院 | 左京区 |

(神社)

| No | 社寺名称 | 行政区名 |
|-----|---------|------|
| 577 | 北向見返天満宮 | 伏見区 |

(近代建築)

| No | 建物名称 | 行政区 |
|-----|--------------------------|-----|
| 29 | きもの創作 旭染・西村光市邸 | 中京区 |
| 31 | 榊福井商店 (旧京都府購買販売組合連合会) | 中京区 |
| 57 | 広東料理 大三元 | 下京区 |
| 68 | 橋本洋裁店 | 東山区 |
| 215 | 佐分利正邸 | 右京区 |
| 227 | 西田増造邸 | 上京区 |
| 229 | 小島邸 | 上京区 |
| 230 | 青柳邸 | 上京区 |
| 302 | NTT京都支店祇園別館 | 東山区 |
| 310 | 旧内職補導センター本館 | 上京区 |