

# 京都市の 水道・下水道を 守り続けます！

今後10年間の水道・下水道の計画を策定しました！

京都市上下水道局  
マスコットキャラクター  
ホタルの澄都(すみと)くん



京都市上下水道事業経営ビジョン(2018-2027)  
京(みやこ)の水ビジョン -あすをつくる- リーフレット版

平成30年3月 京都市上下水道局

きょう

基本理念

# 京の水から あすをつくる

## 水需要の減少や施設の老朽化など 様々な課題を解決する必要があります

京都市では、これまでの10年間、「京（みやこ）の水ビジョン」（2008-2017）に基づき、老朽化した水道配水管の更新や、大雨からまちとくらしを守るための浸水対策などの事業を着実に進めてきました。

一方、節水型社会の定着や人口減少により水需要が減少する（収入が減少する）とともに、管路や施設の老朽化が更に進む（必要となる事業費が増大する）など、今後の経営環境は大変厳しい見通しとなっています。

また、地震や大雨等の災害への備えや、多様化するお客さまニーズへの対応、これまでに培ってきた技術の継承など、事業を取り巻く様々な課題を着実に解決していく必要があります。

課題を一つ一つ しっかりと解決 していきます！

3つの視点から 「目指す 将来像」 を実現します！

## 50年、100年先の将来にわたって 水道・下水道を守り続けます！

厳しい経営環境の中だからこそ、水道・下水道の基本的な役割をしっかりと果たすことに重点を置きます。そして、長期的な視点かつ幅広い視野で「目指す将来像」を描き、その実現を目指します。

そして、基本理念「京の水からあすをつくる」に基づき、3つの視点と9つの方針から、市民や水道・下水道に携わる事業者の皆さまと一体となって、取組を推進します。

3つの視点と 9つの方針で 取組を進めます

### 視点1 京の水をみらいへつなく



### 視点2 京の水でこころをはぐくむ

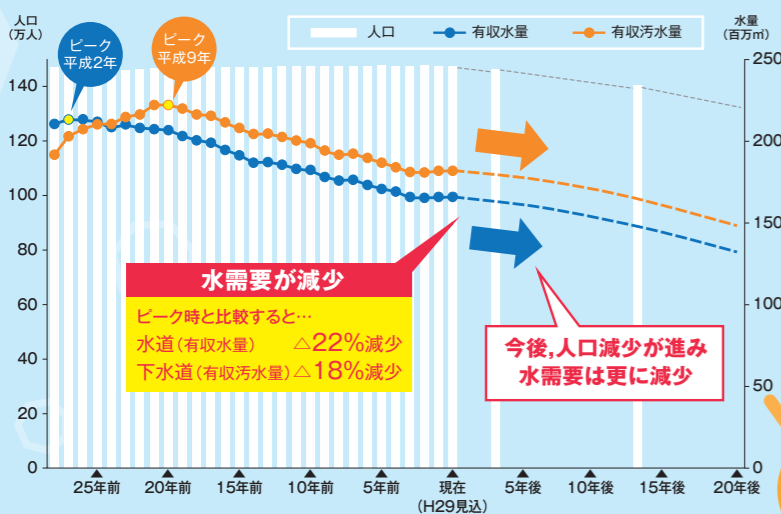


### 視点3 京の水をささえつづける



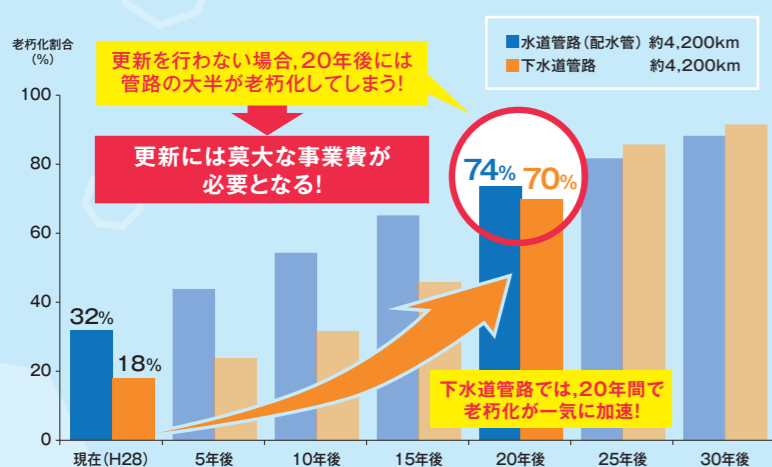
## 水需要の減少（収入の減少）

本市の人口・水需要の推移と見通し



## 管路・施設の老朽化（必要な支出の増大）

水道・下水道管路の老朽化の見通し（仮に今後更新を行わなかった場合の試算結果）





# 「中期経営プラン」(実施計画)に 基づき、各取組を しっかりと進めます!

10年間の計画(ビジョン)と合わせて、前後期各5箇年の実施計画を策定し、年次計画に基づく着実な事業推進と、絶え間ない経営努力による経営基盤の強化を進めます。

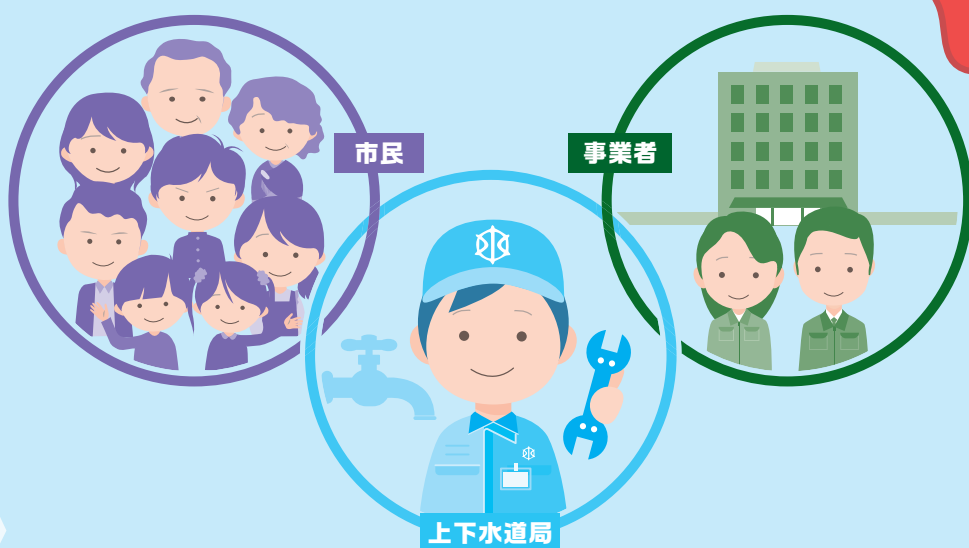
職員定数の削減  
効率的な事業運営

60億円の  
収支改善

今後5年間(2018-2022)は  
水道料金・下水道使用料の  
水準を維持して事業を推進!



京都市上下水道局  
マスコットキャラクター  
ホタルのひかりちゃん



## 皆さまと一体となって 京都市の水道・下水道を守り続けます

厳しい経営環境の中では、市民や水道・下水道に携わる事業者の皆さまとの連携がこれまで以上に重要になります。  
そのため、防災・危機管理対策や技術継承など幅広い分野での連携を通じて、  
私たち上下水道局と共に京都市の水道・下水道を守り続けていただきますよう御理解と御協力をお願いします。



京都市総合防災訓練の様子



飲料水の備蓄

災害時には1人1日3ℓ必要!



計画の詳細はこちら!

