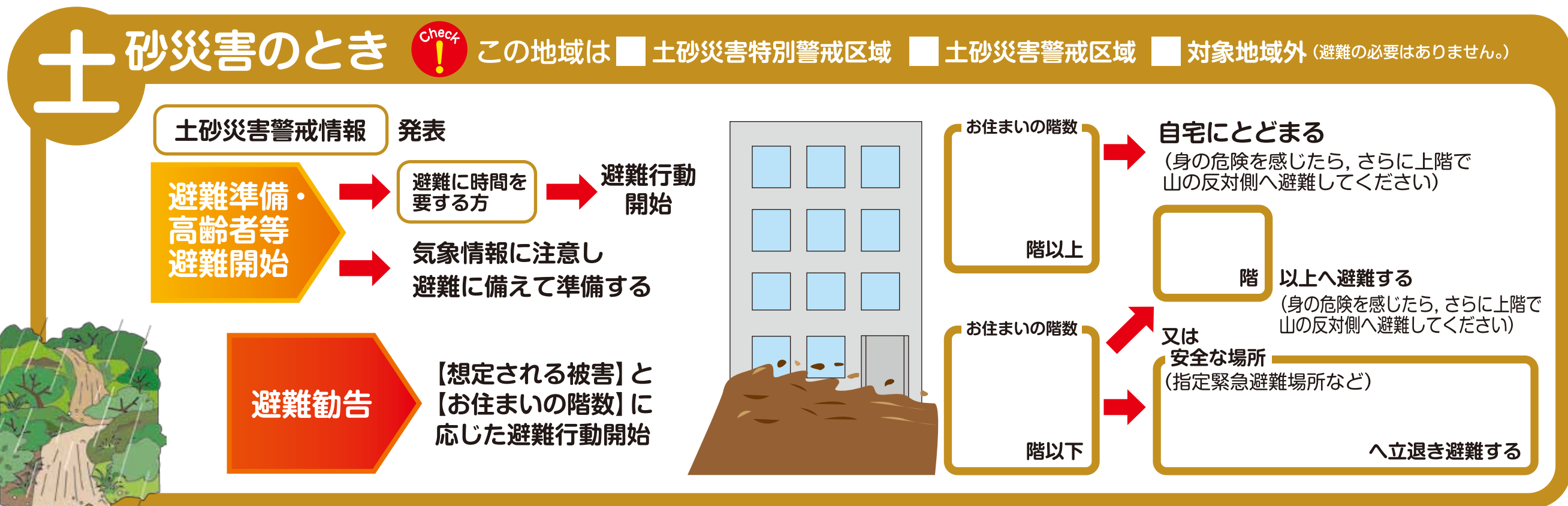
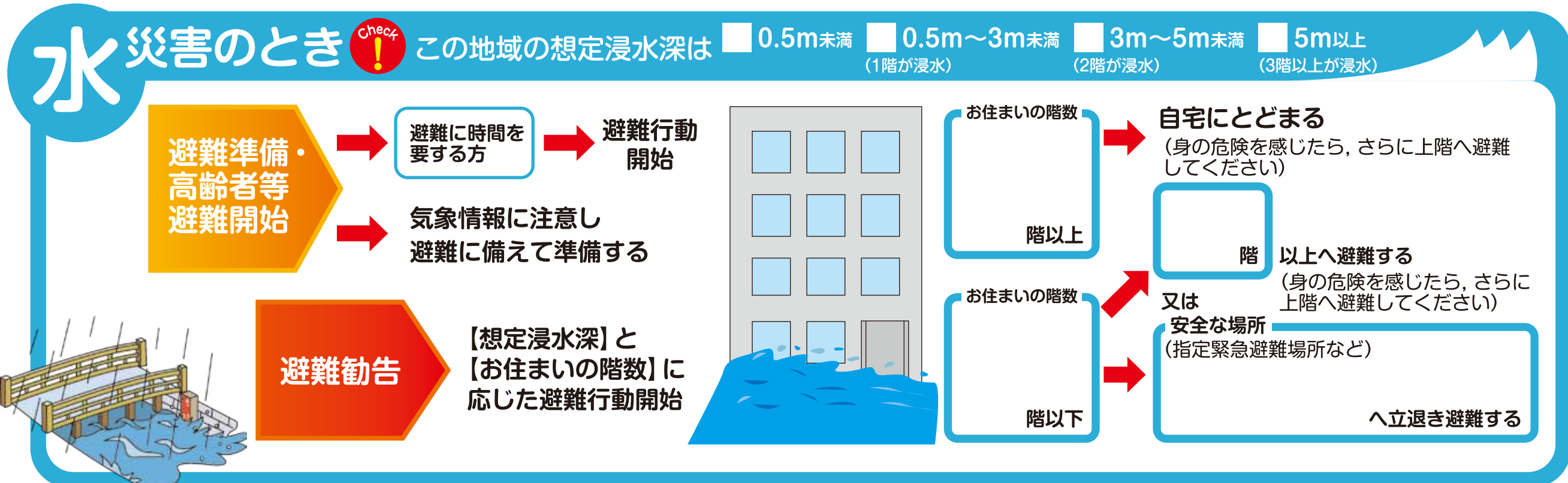
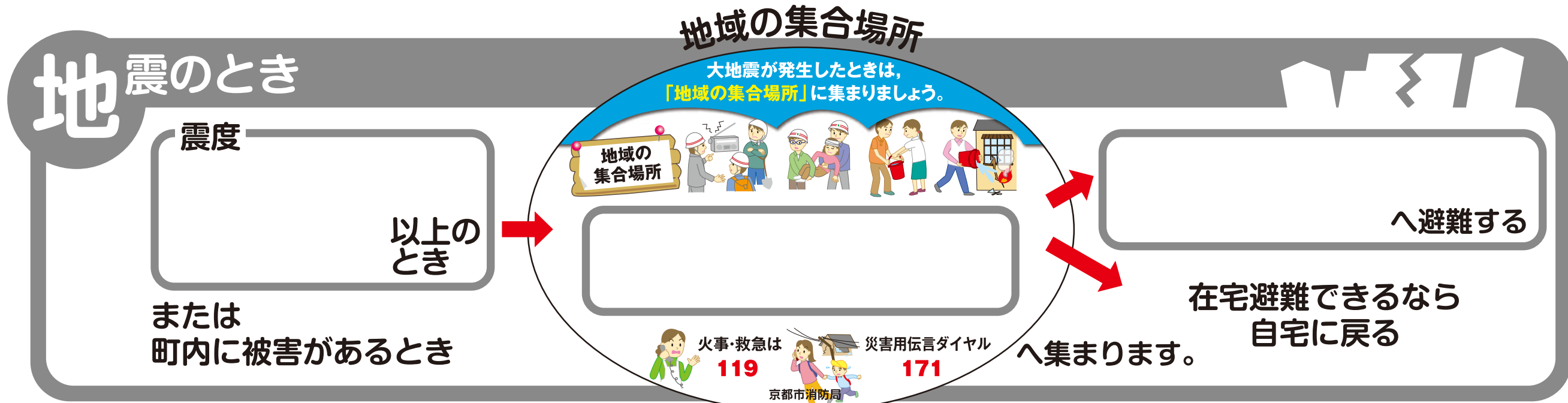


の防災行動

大規模な自然災害が起きたとき、起きそうなとき、命を守ってもらうため
各階にお住まいのみなさんが災害ごとにとる行動を記載しています



| | 避難準備・高齢者等避難開始 | 避難勧告 | 避難指示(緊急) |
|------|--|---------------------------------------|-------------------------------------|
| 水災害 | ●気象情報等に注意して避難に備えて準備する。 | ●想定浸水深が 3m以上 の場合は浸水しない安全な場所へ | 立退き避難が間に合わない場合は 高い階 へただちに避難！ |
| 土砂災害 | ●避難に時間を要する方は避難を開始する。 [ご高齢の方・障害のある方 乳幼児等] | ●想定浸水深が 3m未満 の場合は2階以上へ(屋内安全確保) | |
| | | ●建物倒壊のおそれがある場合は安全な場所まで立退き避難 | |
| | | ●建物倒壊のおそれがない場合は山の反対側の2階以上へ | |

[参考]

「浸水深」、「警戒区域」、「避難所」、「緊急避難場所」などの情報は以下のページで確認できます。

防災マップ(電子版)

マルチハザード情報提供システム(京都府)

土砂災害ハザードマップ