



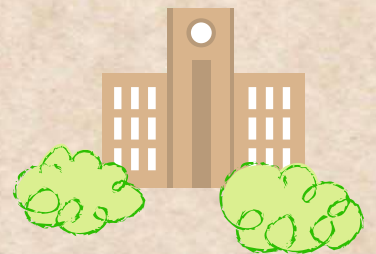
ICOCA® 定期券

便利でお得!!

大学・短大生向け

通学定期券

ご利用ガイドブック



学生みなさんに
通学定期券の
お得ポイントを
ご紹介!

定期券って
とってもお得!!

1か月7,920円の
ICOCA定期券(通学フリー)
で京都市内ほとんどのエリアの
市バス・京都バスが
乗り放題!



通学するなら定期券がダンゼンお得！ 4つのお得ポイントをCHECK!

ポイント1

ICOCA®定期券が便利でお得



市バス
定期券



地下鉄
定期券

- ※ ICOCA®定期券で発売できない券種がございます。詳しくは京都市交通局ホームページをご覧ください。
- ※ ICOCA®をお持ちでない方でも、定期券発売所でご購入いただけます(デポジット(カード発行預り金)500円が必要です)。
- ※ 地下鉄と近鉄(/京阪/JR西日本/阪急)は連絡定期券を発売しています(JR西日本、阪急は3/24(土)発売開始)。

メリット①

市バスのICOCA®定期券で

京都バス(均一区内)にも乗車できます!



通学以外の
買い物やアルバイト
にも便利!

- ICOCA®定期券で発売する「市バス通学フリー定期券(地下鉄との連絡定期券を含む)」なら、市バス利用可能エリアに加え、京都バスの230円均一運賃区間もすべて乗り放題でお得です
- ※紙や磁気の定期券では、京都バスに乗車できません。
 - ※市バスの利用可能エリアは、フリー定期券の種類により異なります。

メリット②

乗り越した場合もタッチするだけで自動精算!

定期区間を乗り越した場合も、改札機やバス車載機にタッチするだけで、チャージ金額から自動精算されます。

メリット③

紛失した場合も再発行できて安心!

※紙や磁気の定期券を紛失した場合、再発行できません。

紛失した場合の手続き

- ◎ 地下鉄駅窓口又は市バス・地下鉄定期券発売所にお申し出ください。
- ◎ お申し出により、紛失した定期券の使用停止手配を行います。
- ◎ 使用停止完了となった時点の、定期券情報とカード残額に基づき、新しいカードを再発行します。
- ※ 再発行の際は、再発行手数料510円とデポジット500円、計1,010円を現金でお支払いいただきます。
- ※ 再発行カードのお受け取りは、お申し出日の翌日から14日以内です。
- ※ お申し出、お受け取りの際には公的証明書等のご提示が必要です。
- ※ 一旦、紛失再発行の手続きを取られますと、お取り消しはできません。

ポイント2

学割価格でお得

例えば 地下鉄通勤定期券
(1区 210円区間、1か月)

9,070円
のところ

通学定期券
(大学)

なら

6,480円

市バス・地下鉄で通学される
学生さんなら、割引率が高い
通学定期券をご購入いただけます。

2,590円
お得

ポイント3

長期間購入でお得

例えば 市バス通学フリー定期券
(市内中心フリー、1か月)7,920円を
6か月間購入すると 47,520円

6か月
定期券

なら

42,770円

長期間で購入するほど月あたりの金額が
安くなります。節約派さんには
最もお得な6か月定期がおすすめです。

さらに 4,750円
お得

ポイント4

セットでお得

例えば 市バス通学フリー定期券(市内中心フリー、
1か月)と地下鉄通学定期券(1区210円区間、
1か月)を別々で購入すると 14,400円

市バス・地下鉄連絡
定期券(1区210円区間、1か月)

なら

10,800円

市バス・地下鉄連絡定期券なら
市バスと地下鉄それぞれの金額が
さらに割引きでとってもお得です。

さらに 3,600円
お得

市バス&地下鉄MAP

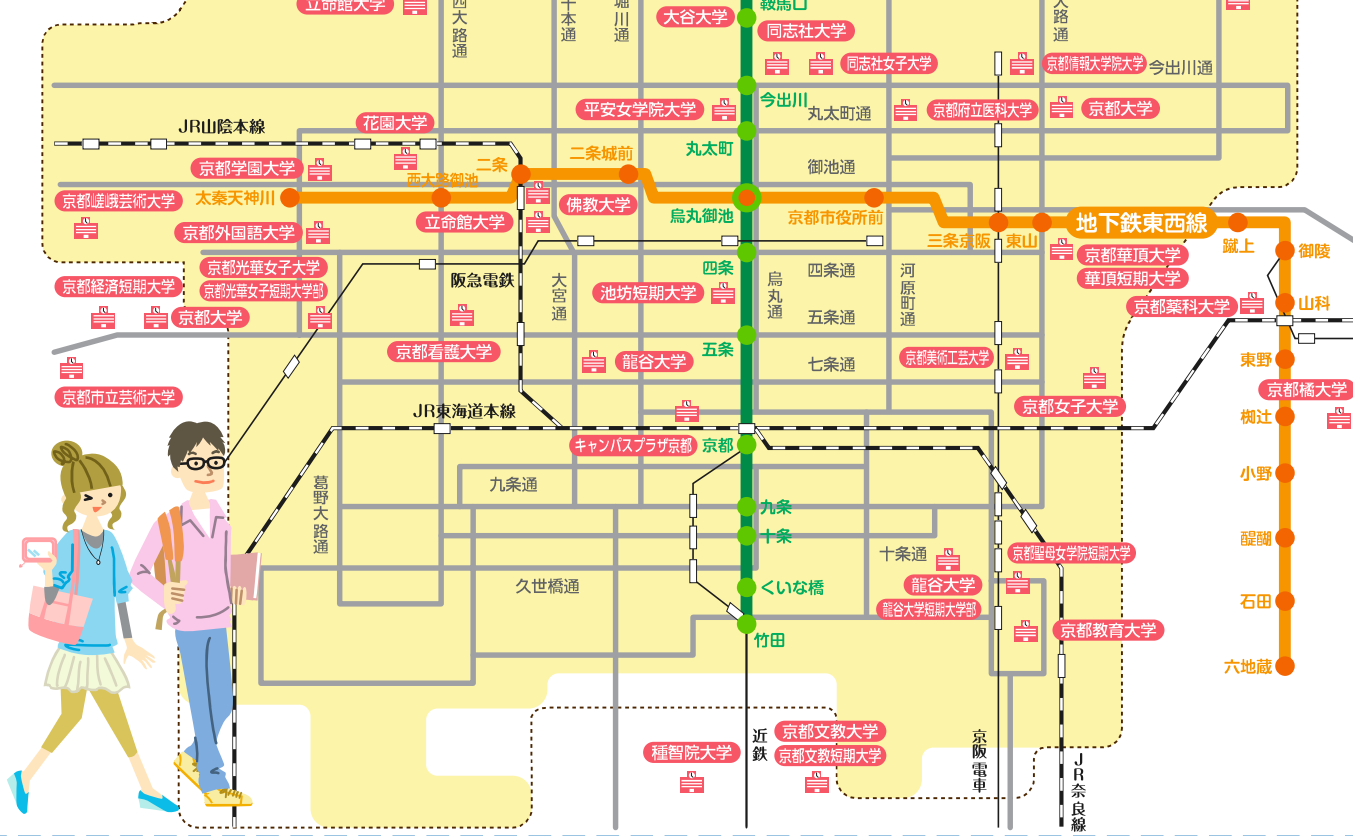
市バス230円均一運賃区間

市バス市内中心フリー定期区間

大学・短期大学

地下鉄烏丸線

地下鉄東西線



大学生・短大生向けICOCA定期券のお値段



市バス通学フリー定期券

	1か月	3か月	6か月	1学期 (4/4~7/31)	2学期 (8/20~12/25)	3学期 (1/6~3/24)
市内中心フリー	7,920円	22,570円	42,770円	25,830円	28,840円	19,060円
市内中心+高雄地域フリー	8,640円	24,620円	46,660円	28,180円	31,460円	20,790円
市内中心+高雄地域フリー拡大版	12,960円	36,940円	69,980円	42,270円	47,200円	31,190円
市内中心+桂地域フリー	9,360円	26,680円	50,540円	30,530円	34,090円	22,530円
市内中心+桂・洛西地域フリー	10,440円	29,750円	56,380円	34,050円	38,020円	25,130円
桂・洛西地域フリー	8,280円	23,600円	44,710円	27,010円	30,150円	19,930円

※各フリー定期券の利用可能範囲については、各定期券発売所へお問い合わせください。



地下鉄定期券

	地下鉄1区 [210円区間]	地下鉄2区 [260円区間]	地下鉄3区 [290円区間]	地下鉄4区 [320円区間]	地下鉄5区 [350円区間]
1か月	6,480円 (3,700円)	7,710円 (4,940円)	8,640円	9,570円	10,490円
3か月	18,470円 (10,550円)	21,980円 (14,080円)	24,630円	27,280円	29,900円
6か月	35,000円 (19,980円)	41,640円 (26,680円)	46,660円	51,680円	56,650円

※()内は、地下鉄東西線の特定期間(三条京阪~山科間)を利用する場合の金額です。



市バス・地下鉄連絡定期券

市バス市内中心フリー定期券の場合

	地下鉄1区 [210円区間]	地下鉄2区 [260円区間]	地下鉄3区 [290円区間]	地下鉄4区 [320円区間]	地下鉄5区 [350円区間]
1か月	10,800円 (9,640円)	12,030円 (10,880円)	12,960円	13,890円	14,810円
3か月	30,790円 (27,480円)	34,290円 (31,010円)	36,940円	39,590円	42,210円
6か月	58,330円 (52,060円)	64,970円 (58,760円)	69,990円	75,010円	79,980円

※()内は、地下鉄東西線の特定期間(三条京阪~山科間)を利用する場合の金額です。

通学定期券の購入について

※新規購入、継続購入ともに通学期間の開始日の14日前からの発売となります。

通学定期券の有効区間は、お住まいの最寄駅(停留所)から学校最寄駅(停留所)間とします。ただし、バスのフリー定期券は、指定のエリア内で自由に乗り降りできます。発売所に備え付けの定期券購入申込書※に必要事項をご記入いただき、窓口へご提出ください。

新規購入

在学及び通学区間の確認をさせていただきますので、**学校が記入・押印した新年度の通学証明書**をお持ちください。なお、通学証明書により確認できない項目がある場合は、学生証等をご提示いただく場合がありますので、学生証をお持ちください。

※定期券購入申込書はダウンロードも可能です。

年度内の継続購入

定期券をお持ちいただければ継続購入することができます。ただし、お持ちの定期券が有効期間終了後、2箇月以上経過している場合は、通学証明書が必要です。

京都市交通局協力会 [検索](#)

ホーム > 乗車券・定期券購入 > 定期券をご購入の方へ

年度をまたがって継続購入する場合、又は、年度が変わった後に継続購入する場合

例えば、大学2年生が3月6日~6月5日までの定期券を継続購入する場合、又は、大学3年生が4月4日~5月3日までの定期券を継続購入する場合は、お持ちの定期券の提示と、購入時点で有効な学生証による在学確認を行ったうえで発売します。

定期券はクレジットカードでも購入できます

多くの現金を持ち歩く必要がなく、安心して定期券を購入することができます。



※支払方法は、一回払いのみです。

定期券の発売所

市バス営業所内の定期券発行所でも、地下鉄の定期券が購入いただけます。

発売所	電話	発売日	発売時間
三条京阪駅	075-752-6071	月~土 (祝日を除く)	7:30~19:30
四条駅	075-343-3784		
京都駅前	075-371-6622	日・祝日	9:00~17:00
北大路駅	075-492-3208		
山科駅	075-595-2930		
竹田駅	075-642-0626	月~土 (祝日を除く)	12:00~19:30
六地蔵駅	0774-32-2390		
二条駅	075-823-2265	日・祝日	9:00~17:00

発売所	電話	発売日	発売時間
梅津営業所 (京都外大前停留所)	075-311-0997	月未5日~月始5日	月~土 (祝日を除く) 12:00~19:30
洛西営業所 (小畑川公園北口停留所)	075-331-7821		
西賀茂営業所 (西賀茂車庫前停留所)	075-492-6941	月未2日~月始1日	月~土 (祝日を除く) 12:00~19:30
横大路営業所 (横大路車庫前停留所)	075-601-9391		

市バス・地下鉄に関するお問い合わせはこちらへ

京都市交通局ナビダイヤル

Tel.0570-666-846

営業時間/7:30~19:30

歩くまち京都アプリ
「バス・鉄道の達人」



430 3発行