

7/19(土)~8/24(日) 京都国立近代美術館

うるしの近代 ——京都、「工芸」前夜から

近代化が進む明治時代、西洋美術の翻訳語として「工芸」という言葉が生まれる以前から、京都漆芸界はものづくりの伝統を脈々と受け継いできた。新しい美術に影響を受けながら、京の漆が迎えた近代。「工芸」の新たな視点を探る。

京の漆にみる近代工芸の革新



浅井忠・案 杉林古香、作
《鶴梅時験文庫》明治39年、
京都国立近代美術館

丸太町通 平安寺神宮
岡崎公園 美術館・平安寺前
京都市 平安寺前
京都国立近代美術館
丸太町通 地下鉄東西線
東山駅 三条通

☎075-761-4111
◎9時30分~17時
(入館は16時30分まで)
◎900円
☾月曜(7/21は開館)、
7/22



迎田秋悦 彩羅時繪重提箱 大正9年

おすすめアクセス
◎京都駅前から市バス5-100 岡崎公園 美術館・平安寺
宮前下車すぐ、または地下鉄東山駅下車、徒歩約10分

開催中~9/28(日) 茶道資料館

茶道入門 抹茶を知ろう、茶道具を知ろう

多彩なワークショップや講座を取り入れた体験型展覧会。「又隠(ゆういん) 写し茶室体験」、「茶臼体験と抹茶生産工程を知る講座」、クイズラリーなど、親子で楽しめるイベントが満載(講座により予約や別途料金が必要)。



茶臼をひく体験
などが楽しめる

鞍馬口通 上御霊前通
堀川寺ノ内 茶室
堀川寺ノ内 茶室

☎075-431-6474
◎9時30分~16時30分
(入館は16時まで)
◎700円
☾月曜(7/21、9/15、9/22は
開館)、7/22、9/16

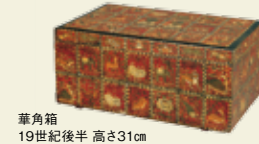
招待券
プレゼント
10冊20名様

おすすめアクセス
◎京都駅前から市バス9 堀川寺ノ内下車すぐ

開催中~9/28(日) 高麗美術館

華角と木工 牛の角に秘められた多彩な世界

華角とは、透き通るまでに薄く削った仔牛の角に柄箱を描き、木面に貼り付ける華麗な装飾技法。朝鮮時代(1392~1910)、富裕層の女性の室内を彩った華角の調度品に焦点を当て、男女それぞれの空間を演出した李朝家具の魅力を紹介する。



華角箱
19世紀後半 高さ31cm



華角箱部分

上開元神社
高麗美術館
加茂川中

☎075-491-1192
◎10時~17時
(入館は16時30分まで) ◎500円 ☾月曜
(7/21、9/15、9/22は開館)、7/22、9/16

おすすめアクセス
◎京都駅前から市バス9 加茂川中下車すぐ

招待券
プレゼント
10冊20名様

8/5(火) 醍醐寺

醍醐寺万灯会

数多くの置き灯籠と提灯が参道を照らすなか、精霊供養法要やお施儀(せがき)供養を開催。国宝の金堂、五重塔なども特別にライトアップされる。



☎075-571-0002 ◎18時~20時30分 ◎参拝自由
おすすめアクセス
地下 醍醐駅下車、徒歩約10分

8/11(月)~8/16(土) 下鴨神社境内 糺の森

下鴨納涼古本まつり

全国から35の古書店が集まり、糺の森を約80万冊の本で埋め尽くす。大規模な児童コーナーが毎年好評で、英語絵本の読み聞かせなどイベントも開催。



☎075-231-2971 (其中堂)
◎10時~17時30分(8/16は16時まで) ◎入場無料
おすすめアクセス
◎京都駅前から市バス4-205 糺の森下車すぐ

8/16(土) 市内各所

京都五山送り火

お盆を迎えた精霊を再び冥土へ送る、京都の夏を代表する行事。東山如意ヶ嶽の「大文字」を先頭に、各山の送り火が次々と夜空に浮かび上がる。

☎075-343-0548 (京都総合観光案内所)
◎各山の点火時刻:大文字20時、妙法20時5分、船形20時10分、左大文字20時15分、鳥居形20時20分 ※点火時間は各山とも約30分、気象条件により点火時刻を変更する場合あり ◎見学無料

開催中~9/15(月祝) 嵐山

嵐山の鶯飼

1000年以上の歴史を誇る鶯飼と、かがり火に浮かぶ嵐山の夜景を屋形船から楽しめる。



☎075-861-0302 (嵐山通船)
◎19時~21時(出船時間19時、20時) ※9/1からは異なる ◎1,700円 ◎8/16

おすすめアクセス
◎京都駅前から市バス28 嵐山公園下車(両乗り場とも徒歩約5分圏内)

8/18(月) 京都コンサートホール

子どものための「音楽のトビラ」魔法のヴァイオリン ヤホルカイ兄弟

ヨーロッパで大ブレイク!ヤホルカイ兄弟のデュオが繰り広げる、子どもから大人まで楽しめる話題のステージ。



☎075-711-3231(電話受付は10時~17時) ◎11時~(0歳から入場可。3歳未満のお子様で、保護者のひざ上に座る場合は無料)、14時~(未就学児の入場不可)
◎全席自由(各回 一般2,000円/高校生以下1,000円)
☾第1・3月曜(祝日の場合は開館、翌日休館)、年末年始

おすすめアクセス
地下 北山駅下車、徒歩約5分

萌のおすすめ!

〔法輪寺の芙蓉〕 ほろりんじのふよう

法輪寺、別名達磨寺の参道脇にはピンクや白の芙蓉がいっぱい。大きな達磨さんもきれいな花に囲まれてどこかうれしそう…。境内には全国から集まった約8,000体もの達磨が祀られているんだって。素敵なお写真が撮れそう!

【芙蓉の見頃:8月中旬~9月中旬】

西大町通 法輪寺(達磨寺)
西ノ京町 丸太町通
円町駅 JR嵯峨野線

☎075-841-7878
◎9時~16時30分
◎300円

おすすめアクセス
◎京都駅前から市バス26・205
西ノ京町下車、徒歩約5分

※見頃は気候によって異なります。ご了承ください。

今月の「おふたいむ」はいかがでしたか? 招待券のご応募は下記の宛先まで住所、氏名、年齢、ご希望の招待券名、「おふたいむ」へのご意見・ご感想を記入してハガキもしくはメールでお送りください。ご意見・ご感想は「読者からの声」で匿名にてご紹介させていただきます。8/14(木)当日消印有効。

※当選者の発表は招待券の発送をもってかえさせていただきます。

〒604-8823 京都市中京区壬生松原町3-12 ひでみ企画内「おふたいむ」編集室宛
tel 075-322-3717(土・日曜、祝日休業)
fax 075-322-3719
e-mail hidemi@gold.ocn.ne.jp

市バス・地下鉄に関するお問い合わせは下記の市バス・地下鉄案内所まで

交通局 tel 075-863-5200
京都駅前 tel 075-371-4474
コトチカ京都 tel 075-371-9866
北大路駅 tel 075-493-0410
烏丸御池駅 tel 075-213-1650

R70 古紙配合率70%再生紙を使用しています。

旅はひ TABINABI

事前学習から自由行動まで必要な情報がこの1冊に!

修学旅行

好評発売中!

A5判
オールカラー
定価500円
(税別)



修学旅行に特化した5つの特徴

- 「食べる」スポットの情報満載!
- 自由行動を応援する詳しいアクセス情報
- 目印が豊富なエリアマップ
- 学習のヒントを提供するガイド&コラム
- 体験学習施設などの豊富なデータ

『旅なび』ホームページもご覧ください。

<http://www.tabinabi.jp/>

お問い合わせ
見本誌請求

株式会社ひでみ企画

京都市中京区壬生松原町3-12

TEL 075-322-3717 FAX 075-322-3719 e-mail info@hidemikikaku.co.jp